

SET Index

รีบาวด์เตรียมทดสอบแนวต้าน

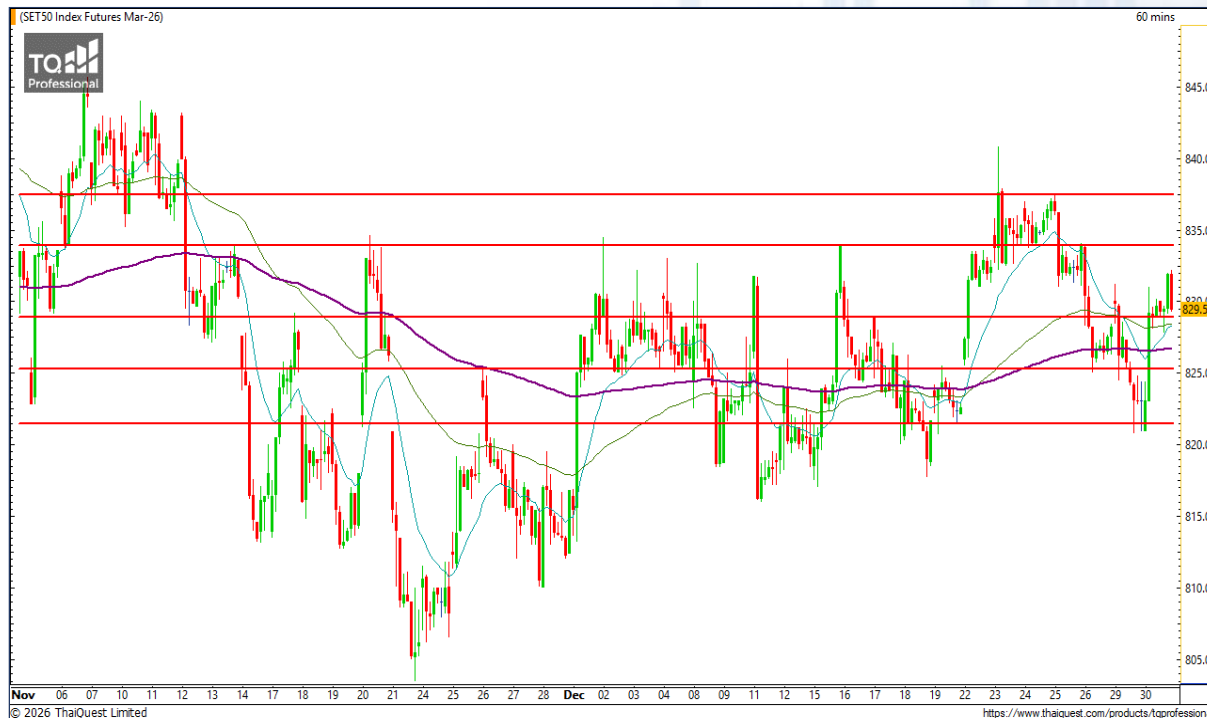
เมื่อวันอังคาร SET ปิดที่ระดับ 1259.67 จุด (+5.64 จุด)

ภาพกราฟราย 60 นาที รีบาวด์กลับแรงจากแนวรับสำคัญบริเวณ 1249 จุด และเตรียมขึ้นต่อเพื่อทดสอบแนวต้านสำคัญบริเวณ 1262 และ 1266 จุด ที่หากผ่านไปได้ จะเป็นการเพิ่มโมเมนตัมทางบวกที่ชัดเจน แต่หากผ่านไม่ได้ ต้องระวังการย่อตัวลงสู่แนวรับ 1249 จุด อีกครั้ง



Support : 1256 / 1249 Resistance : 1262 / 1273

CHART INSIGHT SET50 Index Futures



ฟื้นตัวเหนือโซนเส้นค่าเฉลี่ย

30 ธ.ค. 25 นักลงทุนต่างชาติ Long สุทธิ
+14,118 สัญญา

ค่า Basis ของ S50H26 คือ -6.17 จุด

กราฟราย 60 นาที ฟื้นตัวกลับแรงมายืนเหนือโซนเส้นค่าเฉลี่ยทั้งหมด แต่มีจังหวะปรับตัวลงหนักในช่วงท้ายสะท้อนถึงสัญญาณลบเล็ก ๆ อย่างไรก็ตาม การยืนเหนือเส้นค่าเฉลี่ย ก็สะท้อนถึงโมเมนตัมทางบวกที่แข็งแกร่งกว่า และหากไม่หลุด 825 จุด จะมีโอกาสฟื้นตัวต่อเนื่องเพื่อไปทดสอบแนวต้านสำคัญ 833-834 จุด อีกครั้ง

กลยุทธ์ SET50 Index Futures

พอร์ตว่างแนะนำ Wait and See

Support

Resistance

829 / 825

833 / 837

Contracts	Long	Short	Net	YTD
Institution	11,430	16,114	-4,684	-19,229
Foreign	73,959	59,841	+14,118	+85,442
Local	42,267	51,701	-9,434	-66,213

PTTEP

Support 112
Resistance 114.50 / 116.50
Stop loss 110.50

คำแนะนำระยะสั้น (BUY)

กราฟขึ้นเบรกแนวต้าน 112 บาท ขึ้นมาได้ ทำให้ภาพระยะสั้นเป็นบวก และเมื่อพิจารณาพร้อมกับแนวโน้มขาลงที่จบไปก่อนหน้านี้ จึงมีโอกาสราคาจะฟื้นตัวต่อเนื่อง



MEGA

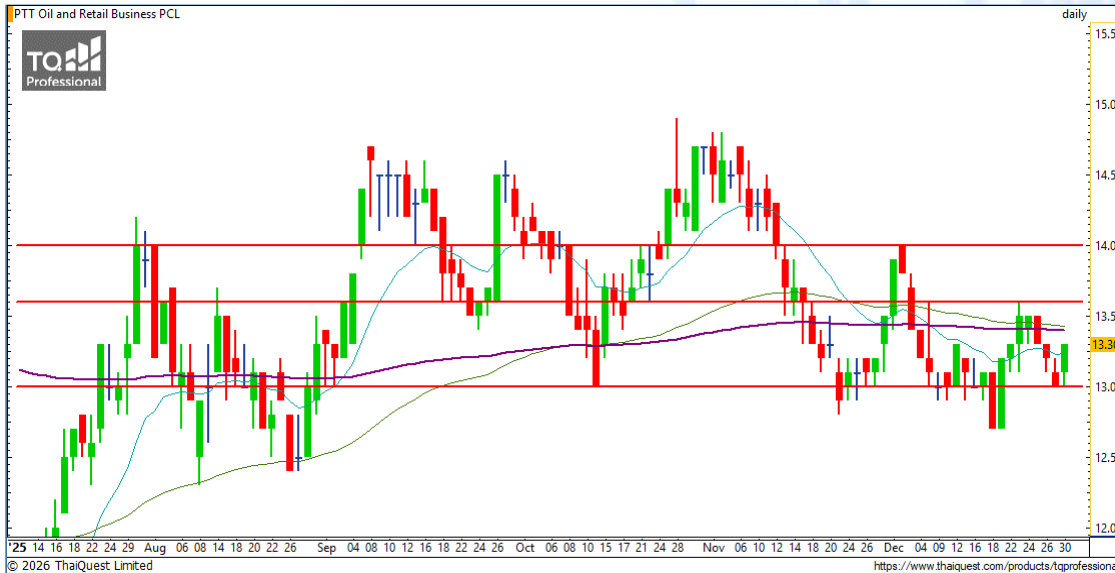
Support 33.25
Resistance 34.75 / 36
Stop loss 32.75

คำแนะนำระยะสั้น (BUY)

กราฟปรับวอดเบรกแนวต้าน 32.75 บาท ขึ้นมาอีกครั้ง สะท้อนโมเมนตัมทางบวกที่แข็งแกร่ง และมีโอกาสเป็นขาขึ้นต่อเนื่องหากเบรกแนวต้านเดิม 34.75 บาท



CHART INSIGHT | Swing Trading



OR

Support	13.20
Resistance	13.60 / 14
Stop loss	13

คำแนะนำระยะสั้น (BUY)

กราฟกลับตัวจากแนวรับ 13.20 บาท ด้วยแท่งเทียนเป็นบวก ทำให้มีโอกาสขึ้นต่อโดยมีแนวต้านสำคัญที่ 14 บาท รอทดสอบ และหากผ่านจะขึ้นทดสอบ 14.70-14.90 บาท



PR9

Support	18.60
Resistance	19.10 / 19.60
Stop loss	18.30

คำแนะนำระยะสั้น (BUY)

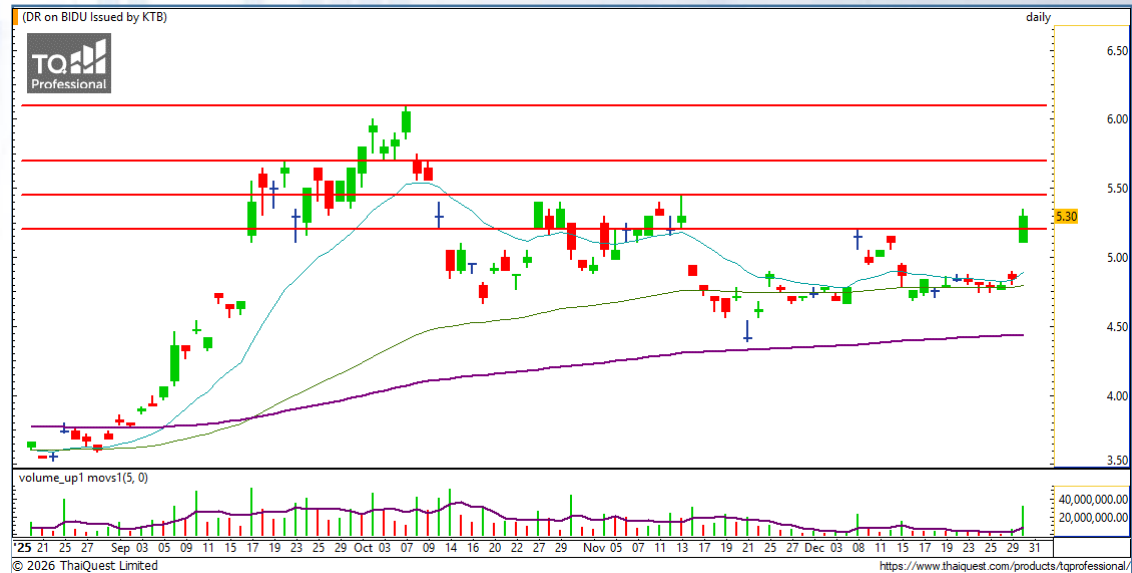
กราฟทำแท่งเทียนปิดเป็นบวกที่แข็งแกร่งโดยฟื้นตัวจากแนวรับจุดต่ำสุดก่อนหน้านี้ 18.30 บาท โดยมองริบาวด์ไปทดสอบแนวต้าน 19.10 และ 19.60 บาท

BIDU80

Support 5.20
Resistance 5.45 / 5.60 / 5.70
Stop loss 5.10

คำแนะนำระยะสั้น (BUY)

กราฟขึ้นเบรกแนวต้าน 5.20 บาท และปิดแท่งเทียนเป็นบวก สะท้อนโอกาสขึ้นต่อโดยมีแนวต้านสำคัญ 5.45 และ 5.70 บาท ที่หากผ่านได้ทั้งหมดจะเป็นขาขึ้นต่อเนื่อง



TRIPCOM80

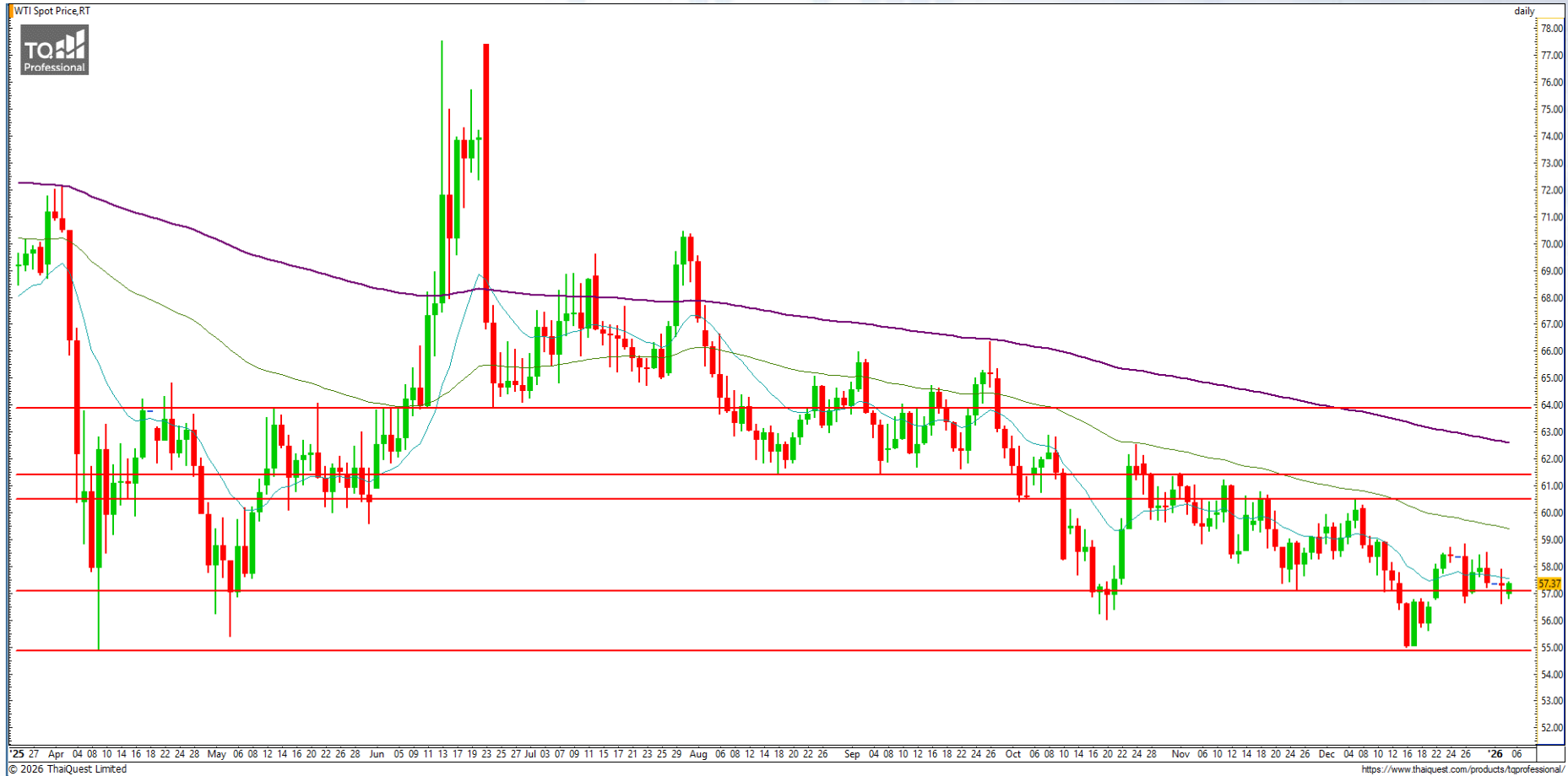
Support 2.28
Resistance 2.34 / 2.44 / 2.56
Stop loss 2.24

คำแนะนำระยะสั้น (BUY)

กราฟปรับวาท์กลับมา และหากผ่าน 2.34 บาท จะมีโอกาสขึ้นต่อเนื่องอีกครั้งเพื่อไปทดสอบแนวต้าน 2.44 และ 2.56 บาท และหากผ่านไปได้จะเป็นขาขึ้นต่อเนื่อง



CHART INSIGHT Commodity Market



Support	Resistance
57 / 54	60-61 / 64

ราคาน้ำมันดิบ WTI เผชิญความผันผวนเล็กน้อยจากประเด็นเรื่องอเมริกาและเวเนซุเอล่า โดยกราฟยังประคองตัวเหนือระดับ 57 ดอลลาร์ได้อย่างแข็งแกร่ง สะท้อนโอกาสสரிบาวด์โดยมีแนวต้านสำคัญบริเวณ 60-61 ดอลลาร์ รอทสอบ

CHART INSIGHT | Gold Futures



พื้นฐานหลังไม่ผ่านเส้นค่าเฉลี่ยสำคัญ

ภาพทางเทคนิคราคาทองคำ (GOH26) ราย 60 นาที หลังรีบาวด์กลับเพื่อลดความร้อนแรงในทิศทางลบ ก็ขึ้นมาไม่ผ่านแนวต้านจากเส้นค่าเฉลี่ยสำคัญบริเวณ 4451-4453 ดอลลาร์ ก่อนปรับตัวพื้นฐานอีกครั้ง อย่างไรก็ตาม หากยังไม่ลงต่ำกว่าแนวรับ 4365 ดอลลาร์ อาจแกว่งออกข้างสักระยะแล้วรอเลือกทิศทางใหม่ โดยยังให้น้ำหนักโดยรวมค่อนข้างลบ

กลยุทธ์ Gold Futures

พอร์ต Long ต้นทุน 4420 ดอลลาร์ปิดทำกำไรที่ 4450 ดอลลาร์แล้ว พอร์ตว่างแนะนำ Wait and See

Support	Resistance
4385 / 4365	4410 / 4430

Contracts	Long	Short	Net	YTD
Institution	6,197	5,814	+383	-13,640
Foreign	45,060	54,668	-9,608	-9,362
Local	40,448	31,223	+9,225	+23,002

วันที่ 30 ธ.ค. 2026
กองทุน SPDR ขายทองคำ 5.43 ตัน
ถือครองทองคำล่าสุดที่ 1,065.13 ตัน

DISCLAIMER: รายงานฉบับนี้จัดทำโดยบริษัทหลักทรัพย์ที่ปรึกษาการลงทุน เอฟเอสเอส อินเตอร์เนชั่นแนล จำกัด "บริษัท" ข้อมูลที่ปรากฏในรายงานฉบับนี้ถูกจัดทำขึ้นบนพื้นฐานของแหล่งข้อมูลที่เชื่อใจหรือควรเชื่อว่ามี ความน่าเชื่อถือ และ/หรือมีความถูกต้อง อย่างไรก็ตามบริษัทไม่รับรองความถูกต้องครบถ้วนของข้อมูลดังกล่าว ข้อมูลและความเห็นที่ปรากฏอยู่ในรายงานฉบับนี้อาจมีการเปลี่ยนแปลง แก้ไข หรือเพิ่มเติมได้ตลอดเวลาโดย ไม่ต้องแจ้งให้ทราบล่วงหน้า บริษัทไม่มีความประสงค์ที่จะชักจูงหรือชี้ชวนให้ผู้ลงทุน ลงทุนซื้อหรือขายหลักทรัพย์ตามที่ปรากฏในรายงานฉบับนี้ รวมทั้งบริษัทไม่รับประกันผลตอบแทนหรือราคาของหลักทรัพย์ตาม ข้อมูลที่ปรากฏแต่อย่างใด บริษัทจึงไม่รับผิดชอบต่อความเสียหายใดๆ ที่เกิดขึ้นจากการนำข้อมูลหรือความเห็นในรายงานฉบับนี้ไปใช้ไม่ว่ากรณีใดก็ตาม ผู้ลงทุนควรศึกษาข้อมูลและใช้ดุลยพินิจอย่างรอบคอบในการ ตัดสินใจลงทุน

บริษัทของสงวนลิขสิทธิ์ในข้อมูลและความเห็นที่ปรากฏอยู่ในรายงานฉบับนี้ ห้ามมิให้ผู้ใดนำข้อมูลและความเห็นในรายงานฉบับนี้ไปใช้ประโยชน์ คัดลอก ตัดแปลง ทำซ้ำ นำออกแสดงหรือเผยแพร่ต่อสาธารณชนไม่ว่า ทั้งหมดหรือบางส่วน โดยไม่ได้รับอนุญาตเป็นลายลักษณ์อักษรจากบริษัทล่วงหน้า การลงทุนในหลักทรัพย์มีความเสี่ยง ผู้ลงทุนควรศึกษาข้อมูลและพิจารณาอย่างรอบคอบก่อนการตัดสินใจลงทุน

บริษัทหลักทรัพย์ ฟินันเซีย ไซรัส จำกัด (มหาชน) และบริษัทหลักทรัพย์ที่ปรึกษาการลงทุน เอฟเอสเอส อินเตอร์เนชั่นแนล จำกัด เป็นบริษัทในเครือบริษัท ฟินันเซีย เอกซ์ จำกัด (มหาชน) โดยมีกรรมการหรือผู้บริหาร ร่วมกัน

คณะกรรมการ/ผู้บริหารของบริษัทหลักทรัพย์ ฟินันเซีย ไซรัส จำกัด (มหาชน) ได้ดำรงตำแหน่งคณะกรรมการ/ผู้บริหารของบริษัทจดทะเบียนดังนี้ AEONTS, BAFS, BCPG, BE8, DV8, EA, FPT, FSX, KDH, SVI, VNG, WP, XO