

Market Update : ราย ชม. มีติดแนวต้านบ้าง แต่รายวันกลับตัว



แนวรับ		แนวต้าน	
1625	1620	1633	1636

**SET INDEX** รอบรายวันคงมุมมองเดิมคือ ทำฐานและมีน้ำหนักรับกลับตัว หลังลงแต่ใกล้แนวรับซื้อคืนด้านแรกที่ 1620 จุดไปแล้วเมื่อเข้าที่ผ่านมา (กรณีแยสุดรอบนี้ไม่หลุดแนวรับ 1610 จุด) Momentum บวกจะมากขึ้นเมื่อพ้นแนวต้าน 1633-1636 จุด

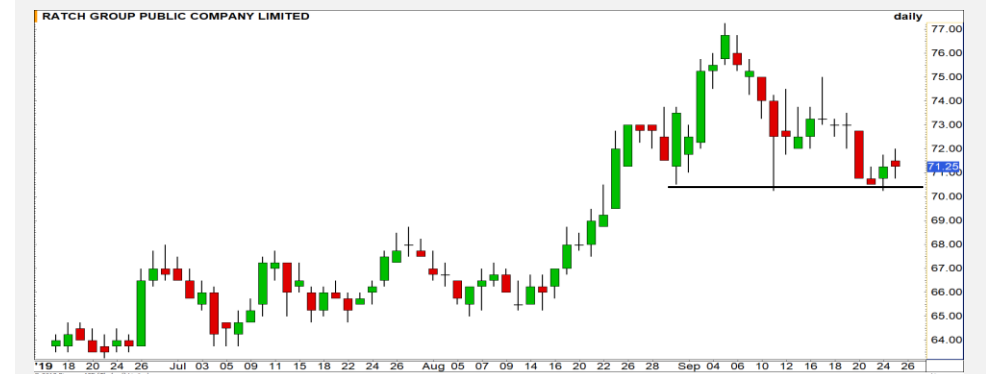
**S50Z19** ราย ชม. ติดต้าน 1083-1085 จุด แต่รายวัน Downside เหลือน้อยมาก กรณีพยายามกดลงไปอีก จะมีแนวรับหลัก 1070/1066 จุด เป็นฐาน Long กลับเพิ่ม

**กลยุทธ์ S50Z19 (S50U19 ซื้อขายวันสุดท้าย 27 ก.ย. นี้)**

- เปิด Long ได้เมื่อเข้าต้นทุน 1077-1079 จุด รอปิดหากทำที่แนวต้าน 1083-1085 จุด **หลุด 1070 จุดตัดขาดทุน**
- ส่วนพอร์ตถือ Long ต้นทุน 1080-1081 จุด รอเฉลี่ย Long ไปไปตามแนวรับ 1075 จุด และ 1067-1070 จุด **กรณีหลุด 1066 จุดเสียรอบที่จะฟื้นตัว และเปลี่ยนเป็นขาลง**

แนวรับ		แนวต้าน	
1076	1072	1083-1085	1089

Mid-Day Trading



แนวรับ  
70.75

แนวต้าน  
72.75

Stop loss  
70

**RATCH** : ภาพโดยรวมราคายังคงประคองเหนือระดับ 70 บาท เป็นการรักษาทิศทางเชิงบวกในรอบหลัก มีโอกาสฟื้นกลับเข้าหา 72.75 บาท



แนวรับ  
8.40-8.45

แนวต้าน  
8.80

Stop loss  
8.30

**SAMART** : ราคาอ่อนตัวลงมาใกล้แนวรับบริเวณ 8.40 บาท สามารถใช้เป็นจังหวะเก็งกำไรระยะสั้นได้

**DISCLAIMER:** รายงานฉบับนี้จัดทำโดยบริษัทหลักทรัพย์ ฟินันเซีย ไซรัส จำกัด (มหาชน) "บริษัท" ข้อมูลที่ปรากฏในรายงานฉบับนี้ถูกจัดทำขึ้นบนพื้นฐานของแหล่งข้อมูลที่เราเชื่อหรือคิดว่ามีความน่าเชื่อถือ และ5องความถูกต้องความถูกต้อง อย่างไรก็ตามบริษัทไม่รับรองความถูกต้องของข้อมูลดังกล่าว ข้อมูลและความเห็นที่ปรากฏอยู่ในรายงานฉบับนี้อาจมีการเปลี่ยนแปลง แก้ไข หรือเพิ่มเติมได้ตลอดเวลาโดยไม่ต้องแจ้งให้ทราบล่วงหน้า บริษัทไม่มีความประสงค์ที่จะชักจูงหรือชักชวนให้ผู้ลงทุน ลงทุนซื้อหรือขายหลักทรัพย์ตามที่ปรากฏในรายงานฉบับนี้ รวมทั้งบริษัทไม่ได้รับประกันผลตอบแทนหรือราคาของหลักทรัพย์ตามข้อมูลที่ปรากฏแต่อย่างใด บริษัทจึงไม่รับผิดชอบต่อความเสียหายใดๆ ที่เกิดขึ้นจากการนำข้อมูลหรือความเห็นในรายงานฉบับนี้ไปใช้ไม่ว่ากรณีใดก็ตาม ผู้ลงทุนควรศึกษาข้อมูลและใช้ดุลยพินิจอย่างรอบคอบในการตัดสินใจลงทุน

บริษัทขอสงวนลิขสิทธิ์ในข้อมูลและความเห็นที่ปรากฏอยู่ในรายงานฉบับนี้ ห้ามมิให้ผู้ใดนำข้อมูลและความเห็นในรายงานฉบับนี้ไปใช้ประโยชน์ คัดลอก ดัดแปลง ทำซ้ำ นำออกแสดงหรือเผยแพร่ต่อสาธารณชนไม่ว่าทั้งหมดหรือบางส่วน โดยไม่ได้รับอนุญาตเป็นลายลักษณ์อักษรจากบริษัทล่วงหน้า การลงทุนในหลักทรัพย์มีความเสี่ยง ผู้ลงทุนควรศึกษาข้อมูลและพิจารณาอย่างรอบคอบก่อนการตัดสินใจลงทุน

บริษัทหลักทรัพย์ ฟินันเซีย ไซรัส จำกัด (มหาชน) อาจเป็นผู้ดูแลสภาพคล่อง (Market Maker) และผู้ออกใบสำคัญแสดงสิทธิอนุพันธ์ (Derivative Warrants) บนหลักทรัพย์ AAV, ADVANC, AEONTS, AMATA, ANAN, AOT, AP, BANPU, BBL, BCH, BCP, BCPG, BDMS, BEAUTY, BEC, BEM, BGRIM, BH, BJC, BLAND, BPP, BTS, CBG, CENTEL, CHG, CK, CKP, COM7, CPALL, CPF, CPN, DELTA, DTAC, EA, EGCO, EPG, ERW, ESSO, GFPT, GLOBAL, GPSC, GULF, GUNKUL, HANA, HMPRO, INTUCH, IRPC, IVL, JAS, JMT, KBANK, KCE, KKP, KTB, KTC, LH, MAJOR, MBK, MEGA, MINT, MTC, ORI, OSP, PLANB, PRM, PSH, PSL, PTG, PTT, PTTEP, PTTGC, QH, RATCH, ROBINS, RS, SAWAD, SCB, SCC, SGP, SIRI, SPALI, SPRC, STA, STEC, SUPER, TASCO, TCAP, THAI, THANI, TISCO, TKN, TMB, TOA, TOP, TPIPP, TRUE, TTW, TU, TVO, WHA และ SET50 Future โดยบริษัทฯ อาจจัดทำบทวิเคราะห์ของหลักทรัพย์อ้างอิงดังกล่าว ดังนั้น นักลงทุนควรศึกษารายละเอียดในหนังสือชี้ชวนของใบสำคัญแสดงสิทธิอนุพันธ์ดังกล่าวก่อนตัดสินใจลงทุน