



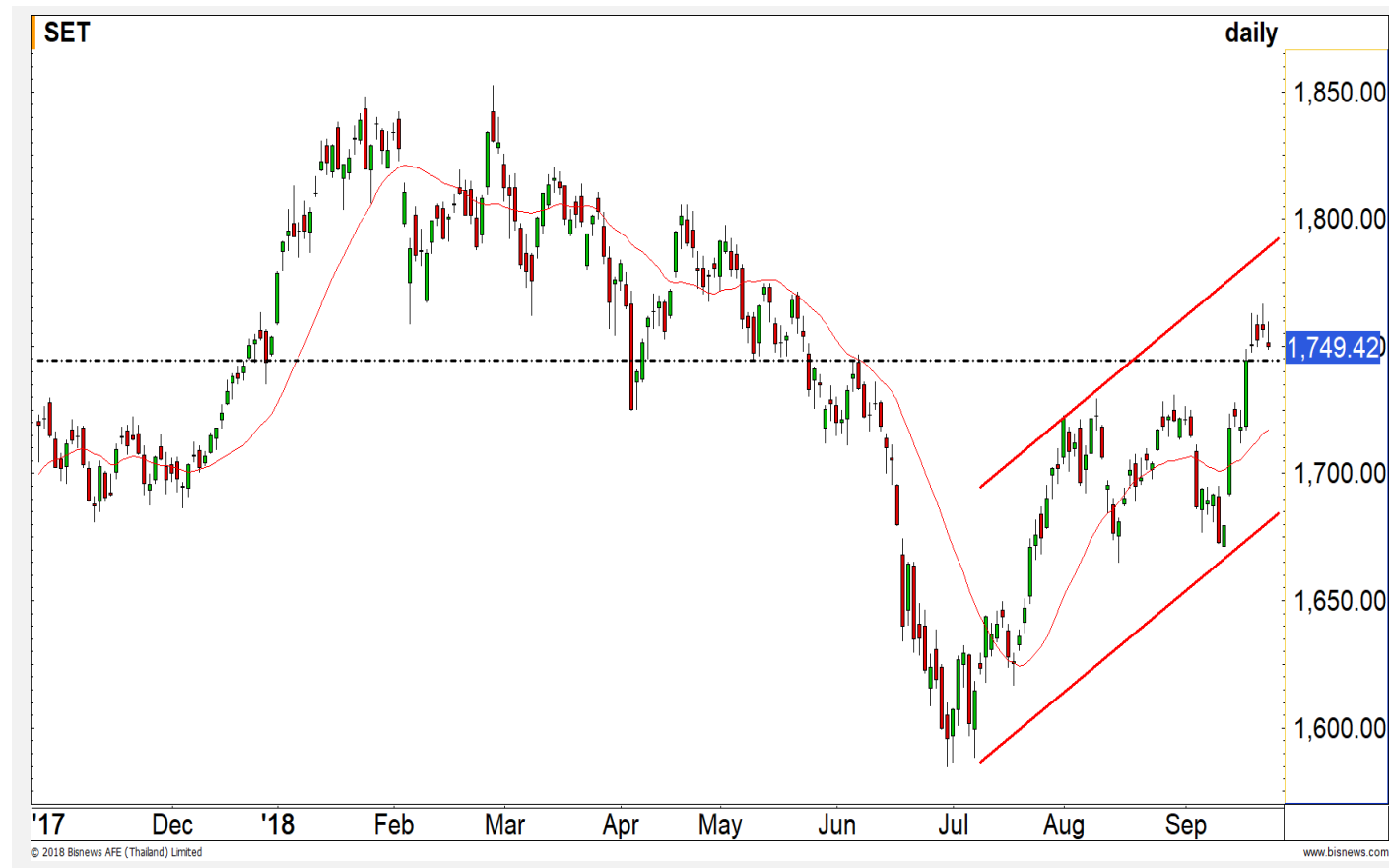
## SET INDEX

**รอบเข้าคาดเปิดฟื้น**  
**แต่ยังติดแนวต้าน 1755/1758 จุด**

ภาพรายสัปดาห์เราให้ระวังการหลุดแนวรับ 1750 จุด (เมื่อวานปิดหลุด) เพราะจะเจอฐานรอตสอบอีกรอบ ช่วง 1730-1735 จุด ตาม Negative Divergence ใน RSI (รอบหลักยังเป็นฐานรอซื้อ เนื่องจากเป็นการพักตัวเพื่อขึ้นต่อ)

ส่วนรอบเข้าวันนี้คาดจะเปิดฟื้นจากแนวรับใกล้ 1747 จุด แต่ยังมีจำกัดแนวต้าน 1755 จุด หรือ 1758 จุด

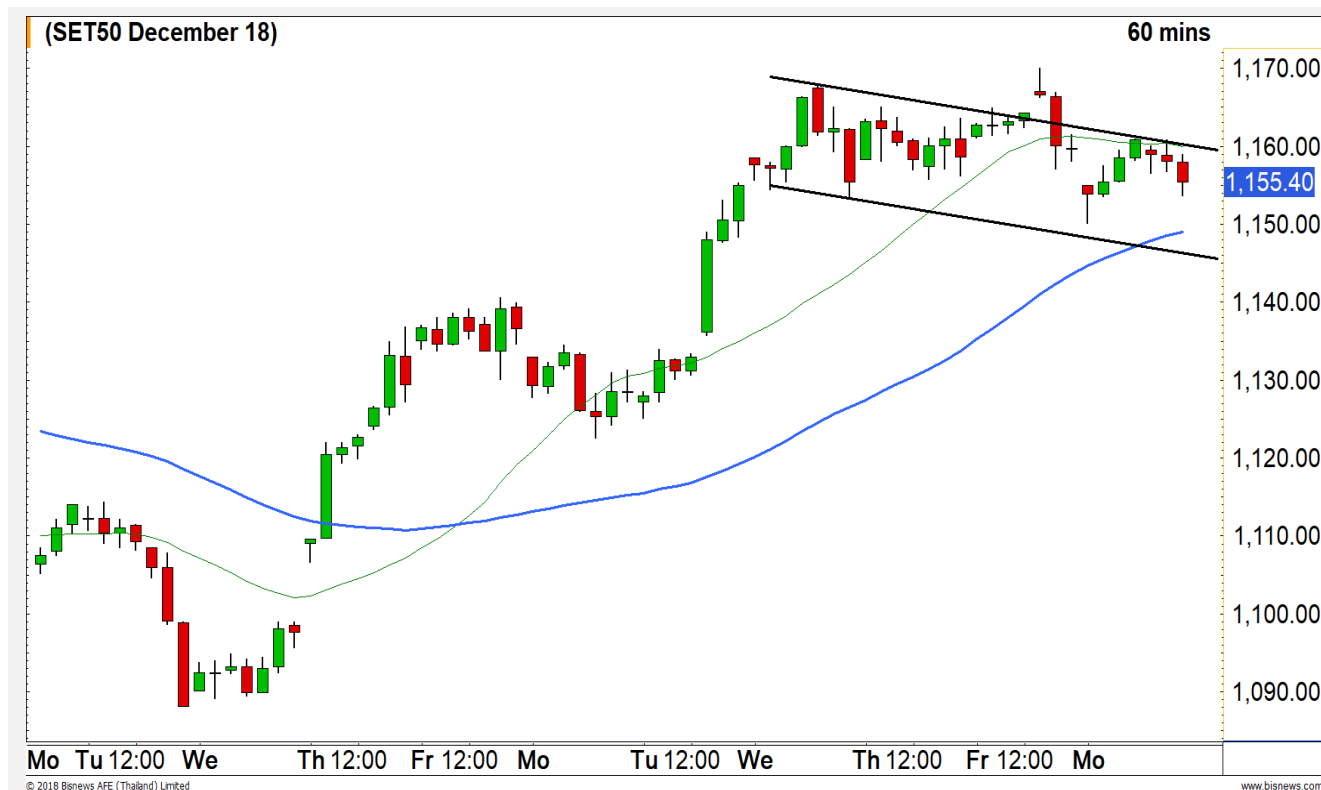
แนวรับ	1747**	1742*
แนวต้าน	1755*	1758



## Technical Review:

- S50Z18: เมื่อวานปิดเป็น Premium 0.80 จุด หนุนรอบเข้าเปิดบวก แต่ยังมีจำกัดแนวต้าน 1159/1162 จุด
- Momentum Trading : ERW , HANA
- Swing Trading : LH , CPN

# SET50 Index Futures



แนวรับ		แนวต้าน		
1153*	1149	1159	1162	

Contracts	Long	Short	Net	YTD
Institution	42141	41992	149	14160
Foreign	62358	61130	1228	7225
Local	90859	92236	-1377	-21385

**รอบเช้าจะเปิดบวก  
แต่ยังติดแนวต้าน 1159 จุด**

24 ก.ย. 61 นักลงทุนต่างชาติกลับมา Long สุทธิ เป็นวันแรกในรอบห้าวันทำการ 1,228 สัญญา (2 พ.ค. - 24 ก.ย. สะสม Short สุทธิ 2,449 สัญญา)

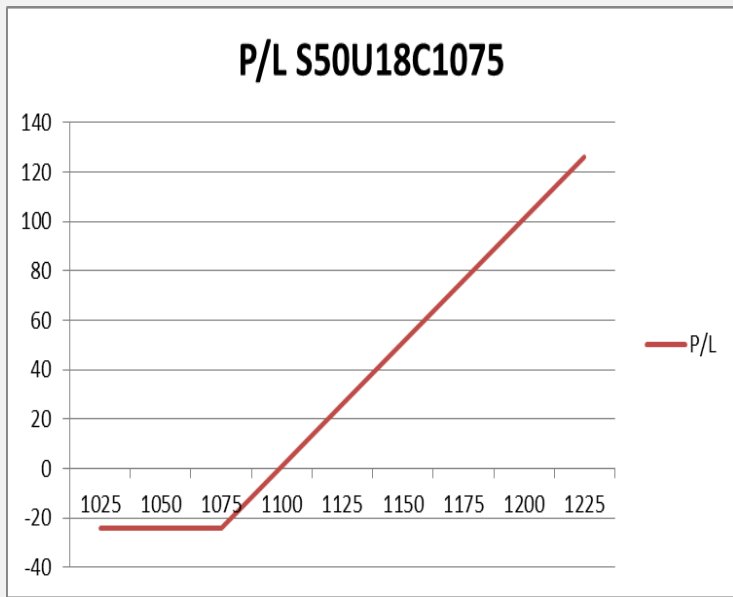
เมื่อวานค่า Basis เป็น Premium 0.80 จุด เพิ่มขึ้นจาก 20 ก.ย. ที่ผ่านมาซึ่งเป็น Premium 0.16 จุด ส่งผลให้วันนี้รอบเช้าจะเปิดบวก แต่ยังคงจำกัดแนวต้าน 1159 จุด ดีสุดไม่พ้น 1162 จุด และยังให้ระวังการอ่อนตัว หลุด 1149 จุดอีกะลอก

ตราบที่รอบหลักไม่ถึง High ผ่าน 1168 จุด Negative Divergence ใน RSI จะไม่ถูกทำลาย ฉะนั้น ความผันผวนในช่วงนี้ยังสูง

**กลยุทธ์ S50Z18 ( รอยอ Long ในรอบหลัก)**

- พอร์ตว่างแต่ไม่พ้นแนวต้าน 1159/1162 จุด แนะนำเปิด Short
- พอร์ตถือ Short ต้นทุน 1160-1163 จุด และต้นทุน 1165-1167 จุด รอบเช้าเมื่อวานดัชนีลงต่ำกว่าระดับ 1157/1153 จุด ได้ขายปิดทำกำไรทั้งหมดไปหมดแล้ว

## SET50 Index Options



คำแนะนำ : -

กลยุทธ์ : Wait & See

ขาดทุนสูงสุด : -

กำไรสูงสุดทางทฤษฎี : -

เป้าหมายการทำกำไร : -

จุดคุ้มทุน(เมื่อหมดอายุ) : -

SET50 Index	Long S50U18C1075	Cost	Profit/Loss
1025	-50	26	-26
1050	-25	26	-26
1075	0	26	-26
1100	25	26	-1
1125	50	26	24
1150	75	26	49
1175	100	26	74
1200	125	26	99
1225	150	26	124

		Price	Change	Vol.	Open Interest	Intrinsic Value	Time Value	Break Even	All-in-Premium	Implied Volatility	Delta	Effective Gearing
Call Option	S50U18C1075	79.50	-7.50		2653	79.60	-0.10	1154.50	0.00	0.00%	1.00	14.49
	S50U18C1100	59.70	-2.20	32	1,393	54.60	5.10	1159.70	0.00	55.39%	0.84	16.23
	S50U18C1125	32.50	-2.10	15	2,183	29.60	2.90	1157.50	0.00	30.09%	0.83	29.61
	S50U18C1150	11.50	-2.80	374	3,680	4.60	6.90	1161.50	0.01	21.52%	0.59	58.86
	S50U18C1175	2.00	-1.70	496	3,464	0.00	2.00	1177.00	0.02	20.41%	0.18	101.18

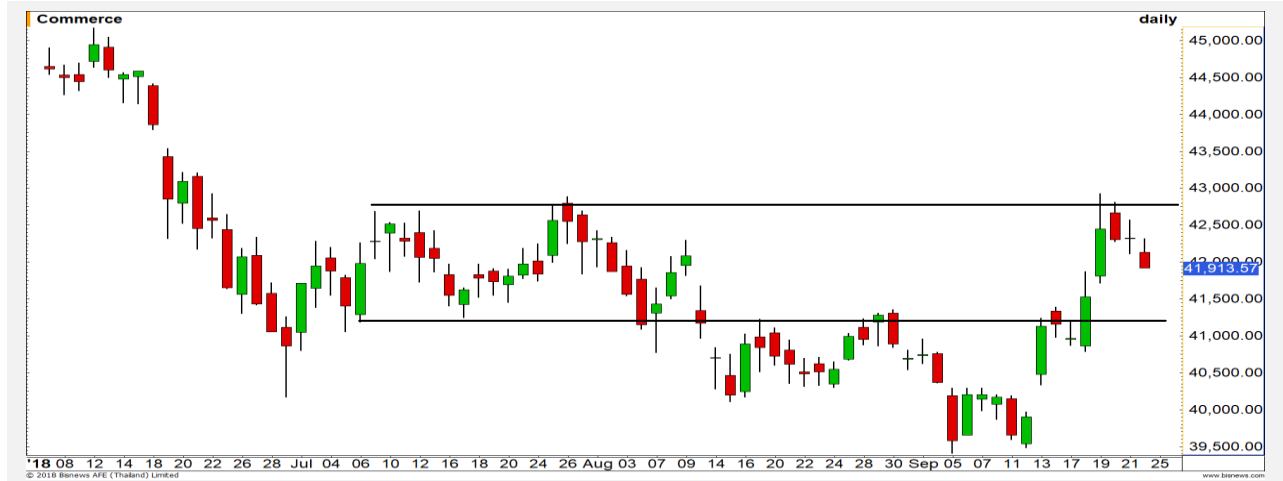
Put Option	S50U18P1075	0.10	0.00	30	5,638	0.00	0.10	1074.90	-0.07	33.28%	-0.01	-98.56
	S50U18P1100	0.30	-0.20	96	2,617	0.00	0.30	1099.70	-0.05	27.89%	-0.03	-102.85
	S50U18P1125	1.30	-0.50	203	3,579	0.00	1.30	1123.70	-0.03	23.49%	-0.11	-96.59
	S50U18P1150	5.30	0.30	474	2,933	0.00	5.30	1144.70	-0.01	17.77%	-0.40	-86.56
	S50U18P1175	20.20	0.70	53	616	20.40	-0.20	1154.80	0.00	0.00%	-1.00	-56.83

Commerce

	Level 1	Level 2
<b>Support</b>	41800	41300
<b>Resistance</b>	42300	42800

อยู่ในช่วงการพักตัว

ดัชนีกลุ่มพาณิชย์ อยู่ในช่วงการพักตัวหลังติดแนวต้านบริเวณ High เดิม ที่ 42800 จุด รอบสั้นรอดูแนวรับ 41800 / 41300 จุด

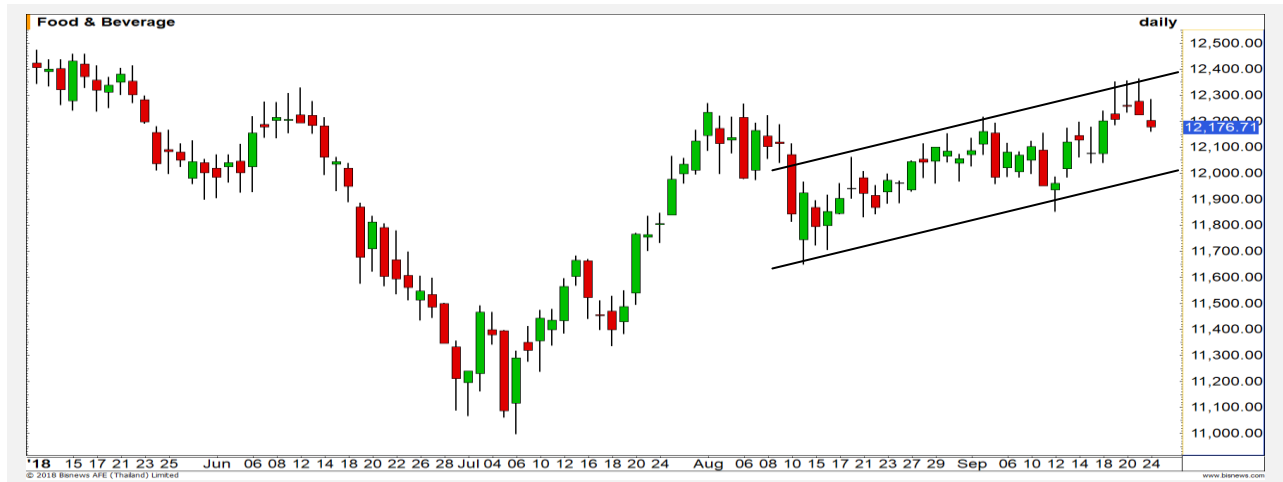


Food & Beverage

	Level 1	Level 2
<b>Support</b>	12100	12000
<b>Resistance</b>	12300	12400

แกว่งตัวในกรอบ Uptrend channel

ดัชนีกลุ่มอาหารและเครื่องดื่ม ภาพรวมเป็นการแกว่งตัวในกรอบ Uptrend channel โดยอาจมีขอสลับระหว่างทางได้บ้าง





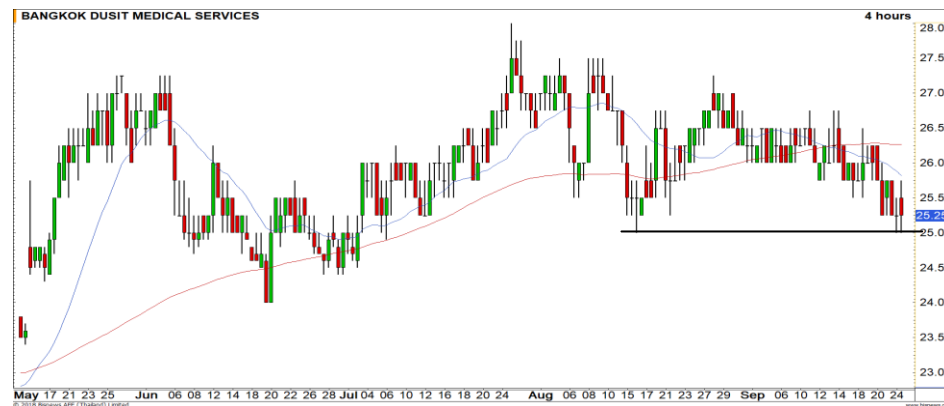
Support 53 52.25 Resistance 54.25 55

**PTT (DAY):** โมเมนตัมการขึ้นยังคงแข็งแกร่ง เป้าหมายรอบนี้คือการขึ้นปิด Gap ที่บริเวณ 55 บาท



Support 8.60 8.50 Resistance 8.85 9

**BEM (DAY):** ราคาอยู่ในช่วงการย่อตัวในแนวโน้มขาขึ้น โดยรอบสั้นแนะนำดูแนวรับ 8.60/8.50 บาท คาดมีโอกาสได้เห็นแรงซื้อกลับในบริเวณดังกล่าว



Support 25 24.50 Resistance 25.75 26.50

**BDMS (DAY):** Downside การอ่อนตัวค่อนข้างจำกัด ราคาลงมาใกล้กรอบแนวรับสำคัญที่ 25 บาท รอบสั้นมีโอกาสเกิด Technical Rebound



Support 78 76.50 Resistance 80.50 82

**PTTGC (DAY):** ราคากลับลงมาเคลื่อนไหวต่ำกว่าเส้นค่าเฉลี่ย 20 วัน ทำให้รอบที่ผ่านมาเป็น False break มีโอกาสลงแตะระดับ 78 บาทอีกครั้ง

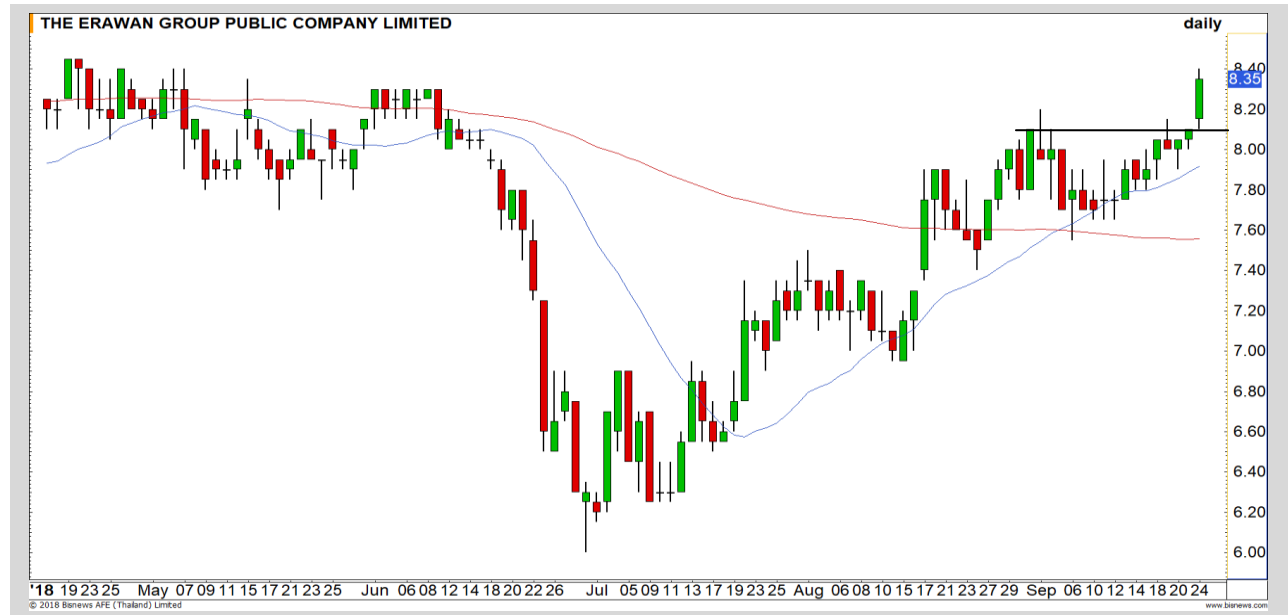
# Momentum Trading

ERW

**Support** | 8.20  
**Resistance** | 8.60  
**Stop loss** | 8.10

## คำแนะนำระยะสั้น (BUY)

ราคาทะลุขึ้นทำ High ใหม่ เป็นการตอกย้ำทิศทางเชิงบวกของราคา มีโอกาสได้เห็นการปรับตัวขึ้นต่อ เพื่อทดสอบเป้าหมายแนวต้านถัดไปที่ 8.60 บาท



HANA

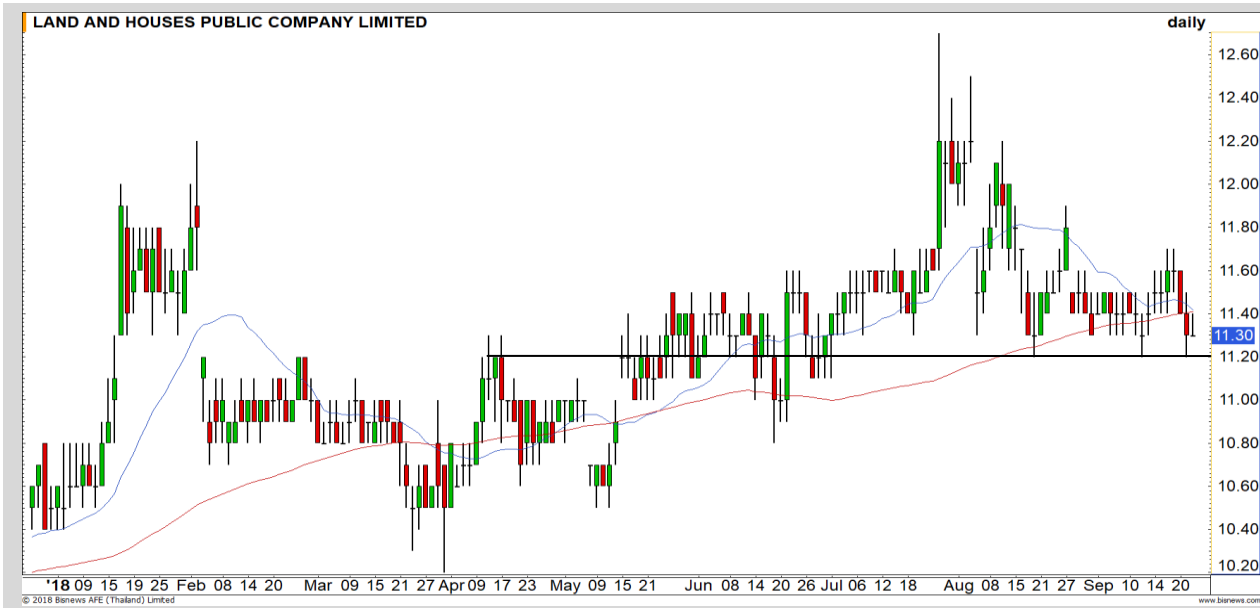
**Support** | 38.75  
**Resistance** | 40.50/41.75  
**Stop loss** | 38.50

## คำแนะนำระยะสั้น (BUY)

ราคาย่อเกาะกรอบล่างแนวโน้มแกว่งขึ้นได้ผ่าน 39.75 บาทได้เปิด Upside ดึงราคาเข้าหาเป้าหมาย 40.50 บาท



# Swing Trading



<b>Support</b>	11.20
<b>Resistance</b>	11.60
<b>Stop loss</b>	11

## คำแนะนำระยะสั้น (BUY)

ตราบดที่ราคาสามารถยืนเหนือระดับแนวรับ 11.20 บาท ยังรักษาทิศทางเชิงบวกในภาพระยะกลางเอาไว้ ลุ้นให้เกิดการตีกลับสู่ระดับเป้าหมาย 11.60 บาท

LH



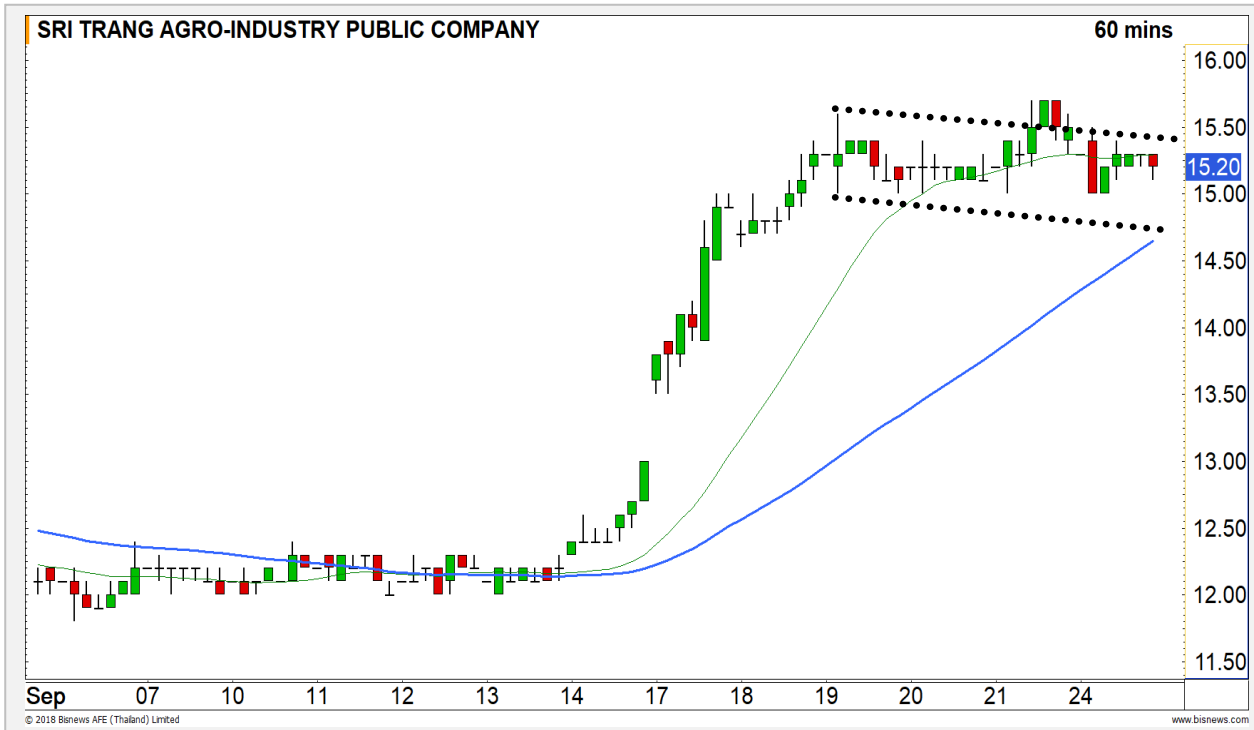
<b>Support</b>	82
<b>Resistance</b>	83.50/84.50
<b>Stop loss</b>	81.50

## คำแนะนำระยะสั้น (BUY)

ระดับพักตัวไม่หลุดแนวค่าเฉลี่ยระยะสั้น และอยู่ในระดับเดียวกับกรอบล่างรอบแกว่งขึ้น คาด Downside จำกัด มีโอกาสฟื้นกลับ หลังแรงขายหดตัว เป้าหมายแรก 83.50 บาท

CPN

STA



เทียบราคาก่อนหน้า

Close Price	%Change
15.20	-1.94%

(ข้อมูล ณ เวลา 17.00 น. ของวันก่อนหน้า)

ยังรอซื้อคืน

แนวรับ		แนวต้าน	
14.70	14.50	15.80	16.00

ต้นทุนทำ SBL ในช่วง 15.20-15.40 บาท ยังรอซื้อคืนที่แนวแรก 14.70 บาท เนื่องจากภาพระยะสั้นยังไม่พบโอกาสชะลอตัว

ปริมาณหุ้นที่ให้ยืมเพื่อขายชอร์ต

Stock	Available for borrowing (Share)
STA	1,942,000

(ข้อมูล ณ เวลา 9.00 น. ของวันก่อนหน้า)

ผ่านแนวต้าน 16 บาทตัดขาดทุน

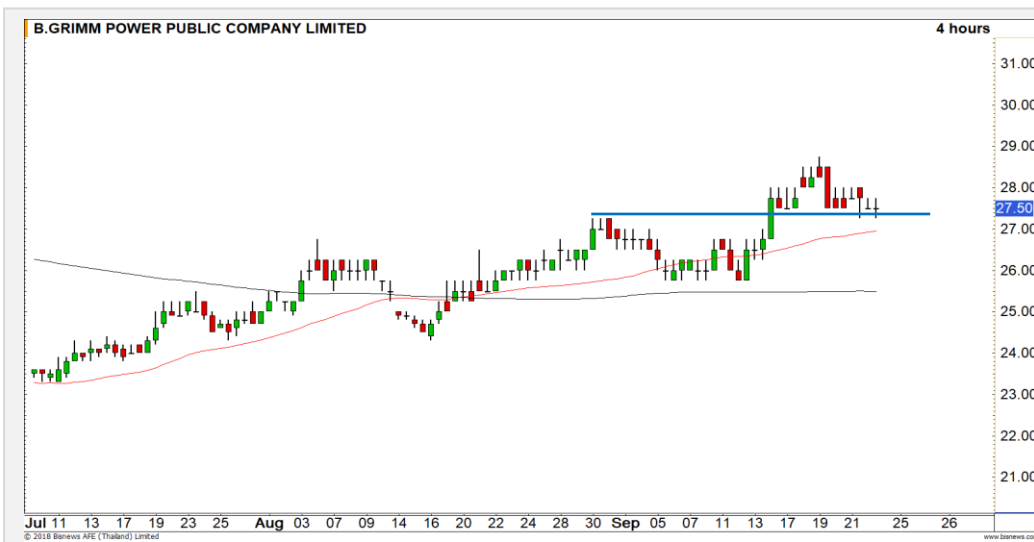
สอบถามข้อมูลเพิ่มเติม กรุณาติดต่อฝ่ายธุรกิจยืมและให้ยืมหลักทรัพย์

โทรศัพท์ : 02-658-9699

Email: sbl@fnস্যrus.com



## BGRIM: BGR124C1902A



แนวรับ		แนวต้าน	
27.25	26.50	28.50	29.50

ราคาย่อตัวลงมาที่บริเวณแนวรับ 27.25 บาท โดยการย่อตัวรอบนี้ ประเมินเป็นการย่อตัวในแนวโน้มขาขึ้น ราคามีโอกาสดีดขึ้นไปทดสอบ High 28.50 บาท อีกครั้ง

**หากราคาหลุดต่ำกว่า 26.50 บาท ตัดขาดทุน**



สอบถามข้อมูลเพิ่มเติม  
โทรศัพท์ 02-658-9915  
Email: dw@fnsyrus.com  
Line: @dw24

### ตารางราคา

\* ตารางราคาใช้เปรียบเทียบในการซื้อขายช่วง market open เท่านั้น ไม่รวมช่วง market call

<b>Name</b>	BGR124C1902A	<b>Implied Volatility</b>	56.00%
<b>Underlying</b>	BGRIM	<b>Delta</b>	36.30%
<b>Type</b>	Call	<b>Listing Date</b>	21-Aug-2018
<b>Strike</b>	33.555	<b>Last Trading Date</b>	28-Feb-2019
<b>Conversion Ratio</b>	7.66577	<b>Expire Date(Maturity Date)</b>	05-Mar-2019
<b>Moneyness</b>	-23.14% OTM	<b>outstanding (24-Sep-2018)</b>	250,000

Underlying Bid*	DW Bid Price(THB) *				
	25-Sep-2018	26-Sep-2018	27-Sep-2018	28-Sep-2018	01-Oct-2018
28.25	0.32	0.31	0.31	0.31	0.31
28.00	0.30	0.30	0.30	0.30	0.29
27.75	0.29	0.29	0.29	0.29	0.28
27.50	0.28	0.28	0.28	0.27	0.27
27.25	0.27	0.27	0.26	0.26	0.26
27.00	0.26	0.25	0.25	0.25	0.25
26.75	0.24	0.24	0.24	0.24	0.23
26.50	0.23	0.23	0.23	0.23	0.22
26.25	0.22	0.22	0.22	0.22	0.21

# TOP GAINER AND LOSER

## 5 TOP MAINBROAD GAINER

Rank	Stock	PClose	%Change	Support	Resistance	Trend (1 Week)	Technical View
1	AUCT	7.10	9.23	6.85/6.75	7.30/7.50	Uptrend	ราคายืนเหนือ 6.85 บาทได้ ดึงภาพเป็นบวก
2	SGF	2.00	8.11	1.96/1.90	2.12/2.20	Sideway Up	เข้าสู่รอบการฟื้นตัว ลุ้นทดสอบ 2.18 บาท
3	OCEAN	1.95	7.73	1.91/1.86	1.98/2.08	Sideway	หากราคาทะลุ 1.98 บาท ภาพจะเป็นบวก
4	UMI	1.54	6.21	1.52/1.45	1.60/1.65	Sideway	ฟื้นตัวในแนวโน้มขาลง
5	-	-	-	-	-	-	-

## 5 TOP MAINBROAD LOSER

Rank	Stock	PClose	%Change	Support	Resistance	Trend (1 Week)	Technical View
1	JMT	11.30	-7.38	10.80/10.30	11.60/11.90	Downtrend	Breakaway Gap ในแนวโน้มขาลง
2	CHAYO	5.10	-7.27	5.00/4.90	5.25/5.40	Sideway Up	พักตัวในแนวโน้มขาขึ้น
3	ESSO	15.40	-4.35	15.10/14.70	15.70/16.00	Sideway	มีโอกาสตั้งระยะสั้นได้
4	JMART	9.10	-4.21	8.85/8.60	9.35/9.50	Sideway	แกว่งในกรอบ Sideway
5	BEM	8.75	-3.31	8.60/8.45	8.85/9.00	Sideway Up	ราคาพักตัวออกด้านข้าง

### หมายเหตุประกอบการเลือก Top Gainer และ Top Loser

- ปริมาณการซื้อขายเฉลี่ย 5 วัน มากกว่า 10 ล้านบาท
- ไม่นับรวม DW และ Warrant
- ราคาหุ้นไม่ต่ำกว่า 1 บาท

\*\* เนื่องจากหุ้นในกลุ่มนี้ส่วนใหญ่เป็นหุ้นที่ผันผวนแรงกว่าตลาด นักลงทุนควรใช้ความระมัดระวังเป็นพิเศษ \*\*



Crude Oil (WTI)



	Level 1	Level 2
<b>Support</b>	69	67.50
<b>Resistance</b>	72.50	74.50

ทยอยฟื้นตัวขึ้นต่อเนื่อง

ราคาน้ำมัน WTI ในภาพรายวัน ขึ้นมาเทรดที่ระดับ 72 ดอลลาร์ โดยตามทีประเมินไว้ ช่วงนี้ราคาเป็นการทยอยปรับตัวขึ้นต่อเนื่อง วางเป้าหมายหลักที่ 74.50 ดอลลาร์

Sugar



	Level 1	Level 2
<b>Support</b>	10	9.80
<b>Resistance</b>	10.60	11

กำลังหาจุด Bottom

ราคาน้ำตาล ทิศทางโดยรวมยังคงดูไม่ดี ล่าสุดลงทำ Low ใหม่อีกครั้ง มีโอกาสได้เห็นการแตะระดับ 10 เซนต์ต่อปอนด์

# Gold Futures

## ราคาทองคำตีแดนต่ำย่ออยู่ที่ 1200 ดอลลาร์

ราคาทองคำฟื้นตัวตีแดนต่ำย่ออยู่ที่ 1200 ดอลลาร์ รอบการแกว่งตัวหลักของราคาทองคำยังคงเป็นภาพ Sideway ในกรอบ 1190 – 1210 ดอลลาร์

หากราคาทองคำสามารถฟื้นตัวผ่านแนวต้านย่อที่ 1200 ดอลลาร์ ราคาทองคำจะมีโอกาสขึ้นทดสอบที่บริเวณขอบบนช่วง 1210 ดอลลาร์อีกครั้ง

## คำแนะนำระยะสั้น GFV18

- พอร์ตว่างแนะ Wait and See

วันที่ 24 ก.ย. 2018  
กองทุน SPDR คงการถือครองทองคำไว้  
ไว้ที่ระดับ 742.23 ตัน



แนวรับ		แนวต้าน	
1195	1190	1200	1210

Contracts	Long	Short	Net	YTD
Institution	5006	5789	-783	-9370
Foreign	2000	5447	-3447	-26141
Local	10388	6158	4230	35511

# USD Futures

## ค่าเงินบาทอ่อนค่าติดแนวต้านบริเวณ 32.45- 32.50 บาท/ดอลลาร์

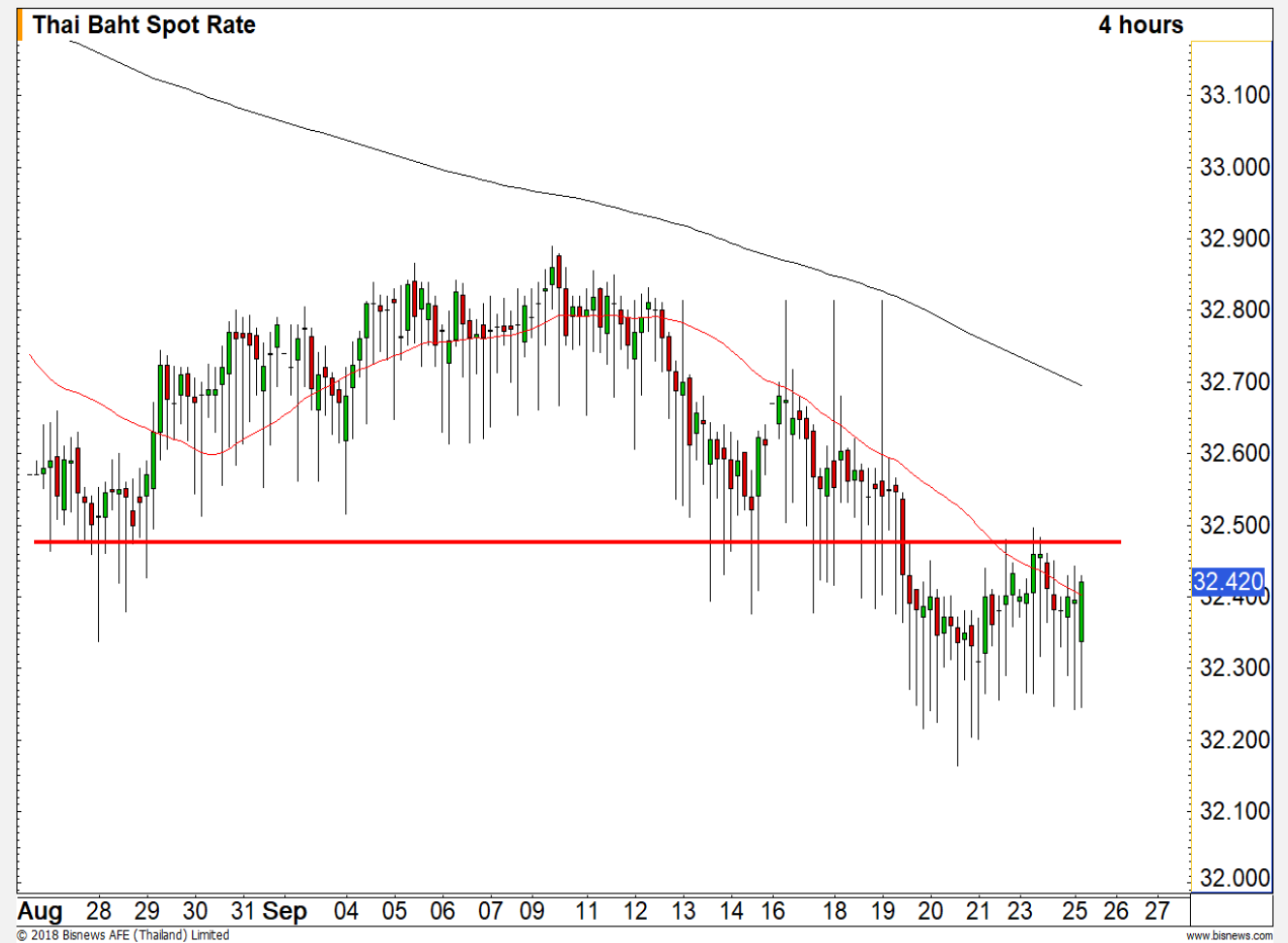
เมื่อคืนที่ผ่านมาค่าเงินบาทอ่อนติดแนวต้านบริเวณ 32.45 – 32.50 บาท/ดอลลาร์ ตามที่คาดการณ์

การแข็งค่าเกินระดับ 32.50 บาท/ดอลลาร์ในสัปดาห์ที่แล้ว ทำให้เราประเมินว่าแนวต้านดังกล่าวจะยังทำงานได้ดีอยู่

โดยหากค่าเงินบาทอ่อนค่าเกินระดับ 32.50 บาท/ดอลลาร์ จะทำให้ค่าเงินบาทเข้าสู่ช่วงอ่อนค่าระยะสั้นอีกครั้ง

## คำแนะนำระยะสั้น USDU18

- สถานะ Short ต้นทุน 32.45 บาท/ดอลลาร์ ได้ปิดทำกำไรเรียบร้อยแล้วที่ 32.30 บาท/ดอลลาร์



แนวรับ		แนวต้าน	
32.35	32.30	32.50	32.60

## Market Summary & Theoretical Price

### SET50 Index Futures

Series	Settle	Change	Vol. Contracts	Change	OI	Change	Days to Delivery	Theoretical			Div. Yield	Fund Rate	Basis	Premium Discount
								Theoretical	Lower	Upper				
S50U18	1156.0	-2.8	115357	-40981	229278	-7352	2	1154.67	1154.62	1155.01	0.00	1.50%	1.40	1.33
S50V18	1154.9	-5.1	11	-34	1406	-1	35	1155.55	1154.72	1161.64	0.01	1.50%	0.30	-0.65
S50X18	1156.1	-0.5	40	18	123	-37	65	1156.33	1154.79	1167.64	0.01	1.50%	1.50	-0.23
S50Z18	1155.4	-4.3	75705	21193	126824	26418	93	1156.75	1154.54	1172.93	0.01	1.50%	0.80	-1.35
S50H19	1152.9	-3.7	3006	-1169	8355	356	184	1153.03	1148.66	1185.04	0.02	1.50%	-1.70	-0.13
S50M19	1148.2	-3.8	1239	-95	5864	337	275	1144.51	1137.98	1192.35	0.03	1.50%	-6.40	3.69

### Gold Futures

Series	Settle	Change	Vol. Contracts	Change	OI	Change	Days to Delivery	Theoretical			Premium / Discount	Risk Free Rate
								Theoretical	Lower	Upper		
GFV18	18500	-120	54	-123	1986	-73	35	18499	18485	18596	1.31	1.50%
GFZ18	18550	-110	13	-246	2437	-52	93	18543	18507	18802	7.28	1.50%
GFG19	18610	-120	12	6	81	3	155	18590	18531	19021	20.22	1.50%

### USD Futures

Series	Settle	Change	Days to Delivery	Theoretical	Basis
USDU18	32.42	0.01	2	32.43	0.00
USDV18	32.41	0.06	35	32.51	-0.01
USDX18	32.38	0.05	65	32.59	-0.04
USDZ18	32.32	0.00	93	32.66	-0.10

**DISCLAIMER:** รายงานฉบับนี้จัดทำโดยบริษัทหลักทรัพย์ ฟินันเซีย ไซรัส จำกัด (มหาชน) "บริษัท" ข้อมูลที่ปรากฏในรายงานฉบับนี้ถูกจัดทำขึ้นบนพื้นฐานของแหล่งข้อมูลที่เชื่อว่าหรือควรเชื่อว่ามีที่น่าเชื่อถือ และหรือมีความถูกต้อง อย่างไรก็ตามบริษัทไม่รับรองความถูกต้อง/ครบถ้วนของข้อมูลดังกล่าว ข้อมูลและความเห็นที่ปรากฏอยู่ในรายงานฉบับนี้อาจมีการเปลี่ยนแปลง แก้ไข หรือเพิ่มเติมได้ตลอดเวลาโดยไม่ต้องแจ้งให้ทราบล่วงหน้า บริษัทไม่มีความประสงค์ที่จะชักจูงหรือชี้ชวนให้ผู้ลงทุน ลงทุนซื้อหรือขายหลักทรัพย์ตามที่ปรากฏในรายงานฉบับนี้ รวมทั้งบริษัทไม่ได้รับประกันผลตอบแทนหรือราคาของหลักทรัพย์ตามข้อมูลที่ปรากฏแต่อย่างใด บริษัทจึงไม่รับผิดชอบต่อความเสียหายใดๆ ที่เกิดขึ้นจากการนำข้อมูลหรือความเห็นในรายงานฉบับนี้ไปใช้ไม่ว่ากรณีใดก็ตาม ผู้ลงทุนควรศึกษาข้อมูลและใช้ดุลยพินิจอย่างรอบคอบในการตัดสินใจลงทุน

บริษัทขอสงวนลิขสิทธิ์ในข้อมูลและความเห็นที่ปรากฏอยู่ในรายงานฉบับนี้ ห้ามมิให้ผู้ใดนำข้อมูลและความเห็นในรายงานฉบับนี้ไปใช้ประโยชน์ คัดลอก ตัดแปลง ทำซ้ำ นำออกแสดงหรือเผยแพร่ต่อสาธารณชนไม่ว่าทั้งหมดหรือบางส่วน โดยไม่ได้รับอนุญาตเป็นลายลักษณ์อักษรจากบริษัทล่วงหน้า การลงทุนในหลักทรัพย์มีความเสี่ยง ผู้ลงทุนควรศึกษาข้อมูลและพิจารณาอย่างรอบคอบก่อนการตัดสินใจลงทุน

บริษัทหลักทรัพย์ ฟินันเซีย ไซรัส จำกัด (มหาชน) อาจเป็นผู้ดูแลสภาพคล่อง (Market Maker) และผู้ออกใบสำคัญแสดงสิทธิอนุพันธ์ (Derivative Warrants) บนหลักทรัพย์ที่ปรากฏอยู่ในรายงานฉบับนี้ โดยบริษัท อาจจัดทำทวีเคาระห์ของหลักทรัพย์อ้างอิงดังกล่าวนี้ ดังนั้น นักลงทุนควรศึกษารายละเอียดในหนังสือชี้ชวนของใบสำคัญแสดงสิทธิอนุพันธ์ดังกล่าวก่อนตัดสินใจลงทุน