



## SET INDEX

Sentiment ต่างประเทศกดดัน  
ดูแนวรับสำคัญ 1615 จุด

รอบหลักทิศทางยังเสี่ยงไหลลงต่อ  
อัตราการตั้งจำกัดตราบที่ไม่ผันแนว  
ต้าน Gap 1647.90-1654.90 จุด ยัง  
เสี่ยงที่จะแดงได้แค่ราย ชม. แล้วลงต่อ ซึ่ง  
ปัจจุบันเสี่ยงหลุด 1600 จุด

ขณะที่เข้านี้การเปิดชะลอไม่ควร  
ดึง Low หลุดแนวรับสำคัญ 1615 จุด  
มีฉะนั้นจะเปิดความเสี่ยงต่อรอบหลักที่จะ  
ไหลลงสู่แนวรับ 1604/1590 จุด และต่ำ  
กว่าได้

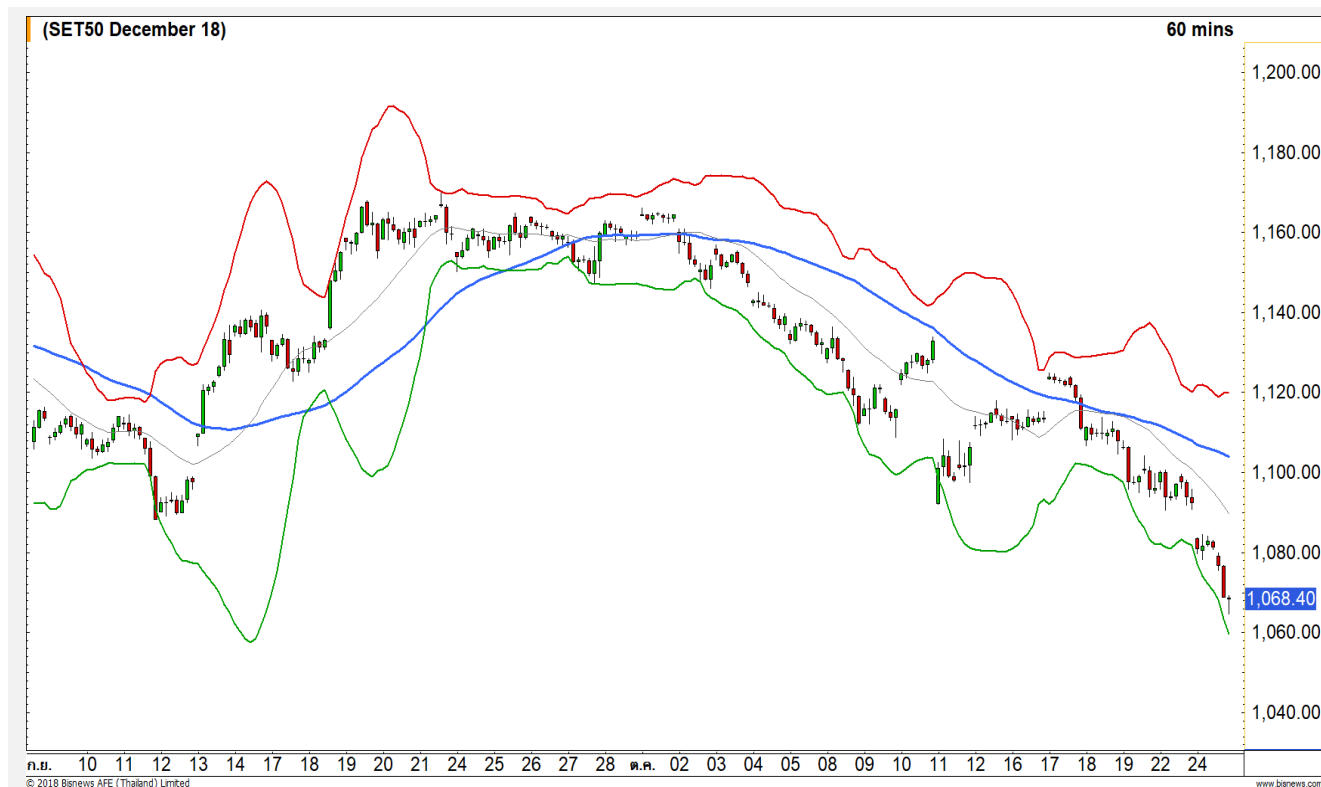
แนวรับ	1604	1590
แนวต้าน	1633	1640



## Technical Review:

- S50Z18: ภาพหลักยังเสี่ยงหลังจากหลุด Neck Line 1078 จุด ฉะนั้นตราบที่ตั้งไม่ผันแนวตั้งกล่าวระวังต่อ
- Momentum Trading : TOA , STA
- Swing Trading : SEAFCO , BGRIM

# SET50 Index Futures



## ภาพหลักยังเสี่ยงเด็งรายทางแล้วลงต่อ

24 ต.ค. 61 นักลงทุนต่างชาติ Short สุทธิ  
หนาแน่นต่อเนื่องเป็นวันที่สี่ 11,235 สัญญา (1-24 ต.ค.  
มียอด Short สุทธิสะสม 35,465 สัญญา)

เมื่อวานทิ้ง Gap 1084.60-1090.40 จุด และหลุด  
แนว Neck Line ที่ 1078 จุด ส่งผลให้ภาพหลักยังสุ่ม  
เสี่ยงที่จะไหลต่อ มีฐานต่ำกว่า 1040 จุด トラบที่การเด็ง  
รายทางไม่รีบขยับขึ้นพ้นแนวต้าน 1078 จุด

ขณะที่เข้านี้ดูแนวรับสำคัญ 1057 จุดไม่หลุดจากนี้  
มีเด็งกลับราย ชม.

## กลยุทธ์ S50Z18 (Swing Trade)

- พอร์ตว่าง รอดูทิศทางโดยสังเกตระยะเด็ง หากไม่พ้น  
แนวต้าน 1075-1078 จุด แนะนำจังหวะเปิด Short  
ทะลุแนวต้าน 1078 จุดตัดขาดทุนและเปิด Long  
ตาม

### แนวรับ

1057

1047

### แนวต้าน

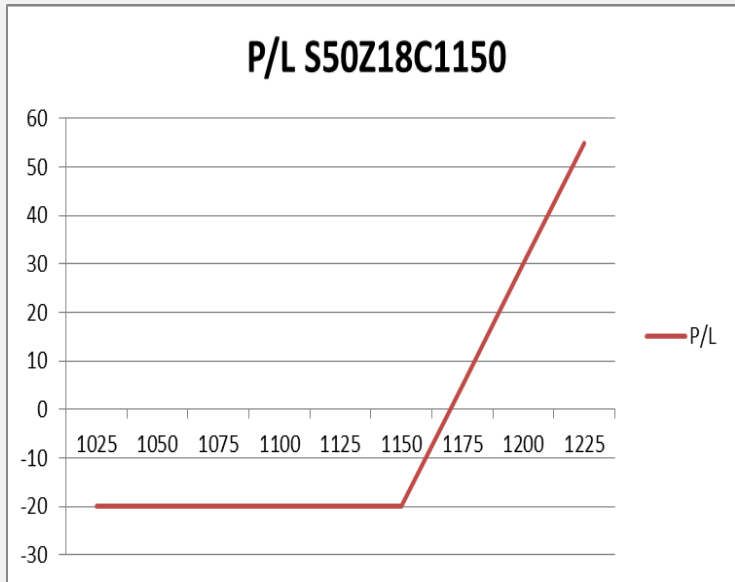
1075

1083

Contracts	Long	Short	Net	YTD
Institution	64945	55413	9532	59679
Foreign	34703	45938	-11235	-43269
Local	127389	125686	1703	-16410



# SET50 Index Options



**คำแนะนำ :** Long S50Z18C1150 ถือรอทำกำไรที่บริเวณ 1160 จุด

**กลยุทธ์ :** Long S50Z18C1150  
**ขาดทุนสูงสุด :** 20.00 จุด  
**กำไรสูงสุดทางทฤษฎี :** ไม่จำกัด  
**เป้าหมายการทำกำไร :** 1160 จุด  
**จุดคุ้มทุน(เมื่อหมดอายุ) :** 1170.00

SET50 Index	Long S50Z18C1150	Cost	Profit/Loss
1025	-125	20	-20
1050	-100	20	-20
1075	-75	20	-20
1100	-50	20	-20
1125	-25	20	-20
1150	0	20	-20
1175	25	20	5
1200	50	20	30
1225	75	20	55

		Price	Change	Vol.	Open Interest	Intrinsic Value	Time Value	Break Even	All-in-Premium	Implied Volatility	Delta	Effective Gearing
Call Option	S50Z18C1100	14.70	-9.40	1011	2,163	0.00	14.70	1114.70	0.04	15.23%	0.34	24.49
	S50Z18C1125	9.80	-5.90	877	2,903	0.00	9.80	1134.80	0.06	16.32%	0.24	25.81
	S50Z18C1150	6.90	-3.30	898	4,187	0.00	6.90	1156.90	0.08	17.64%	0.17	26.24
	S50Z18C1175	4.30	-1.90	698	3,884	0.00	4.30	1179.30	0.11	18.12%	0.11	28.04
	S50Z18C1200	3.00	-0.80	619	5,549	0.00	3.00	1203.00	0.13	19.14%	0.08	28.45

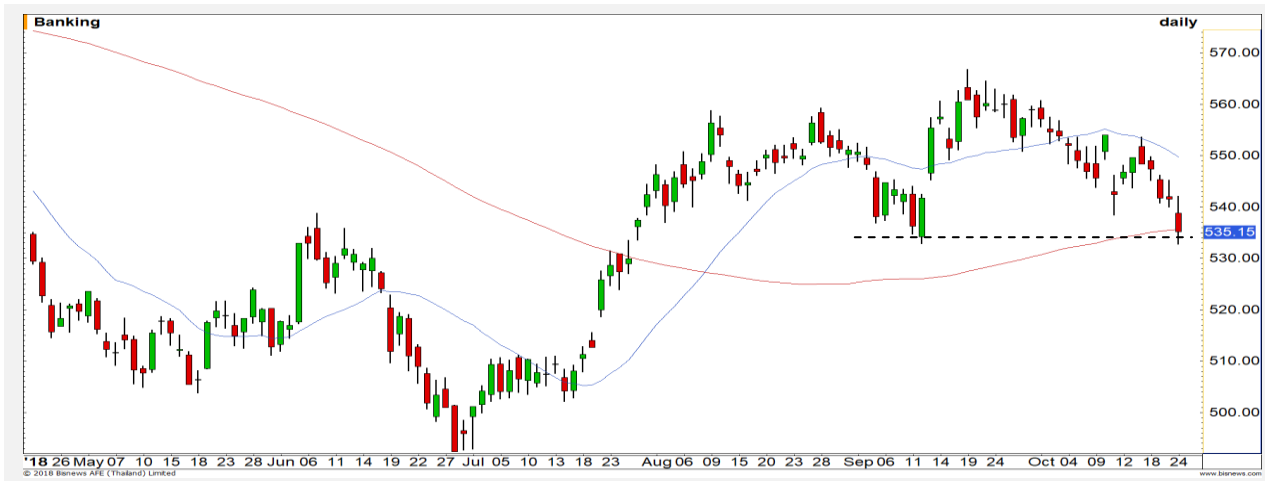
Put Option	S50Z18P1100	46.20	14.20	830	3,543	32.85	13.35	1053.80	-0.01	15.45%	-0.66	-15.25
	S50Z18P1125	64.60	14.80	293	2,505	57.85	6.75	1060.40	-0.01	15.37%	-0.78	-12.85
	S50Z18P1150	88.00	19.60	401	1,168	82.85	5.15	1062.00	0.00	17.70%	-0.83	-10.06
	S50Z18P1175	106.00	16.30	5	609	107.85	-1.85	1069.00	0.00	8.34%	-1.00	-10.03
	S50Z18P1200	132.50	23.30	3	306	132.85	-0.35	1067.50	0.00	16.70%	-0.95	-7.63

## Banking

	Level 1	Level 2
<b>Support</b>	533	530
<b>Resistance</b>	542	550

### ทดสอบแนวรับสำคัญ

ดัชนีกลุ่มธนาคาร พักตัวลงมาทดสอบแนวรับสำคัญที่บริเวณ 533 จุด ไม่ควรหลุดบริเวณนี้ เพราะจะทำให้ Downside ในภาพใหญ่เปิดกว้าง



## Tourism & Leisure

	Level 1	Level 2
<b>Support</b>	650	645
<b>Resistance</b>	660	670

### ยืนแข็งแกร่งตลาด

ดัชนีกลุ่มการท่องเที่ยวและสันทนาการ เป็นกลุ่มที่แข็งแกร่งตลาดอย่างมากในช่วงนี้ โดยสามารถยืนเหนือแนวรับสำคัญที่ 650 จุดได้ สามารถลุ้นการดีดกลับ



# Top Most Active



Support 404 400 Resistance 416 424

**SCC (DAY)** : ราคาพักตัวลงมาอย่างต่อเนื่องตลอด 1 เดือนที่ผ่านมา แต่อย่างไรก็ดี Downside เริ่มจำกัดมากขึ้น หลังเข้าใกล้แนวรับสำคัญที่ 400 บาท



Support 60 59 Resistance 61.75 62.25

**AOT (DAY)**: แนวรับสุดท้ายที่ระดับ 60 บาท ราคาไม่ควรหลุดบริเวณนี้แล้ว เพราะการหลุดจะเป็นการดึงภาพลบเข้ามา



Support 51.50 50 Resistance 53.50 55

**IVL (DAY)**: แรงขายยังคงหนาแน่น แนวรับถัดไปรอบนี้ที่ 50 บาท คาดได้เห็นการเกิด Technical Rebound ที่บริเวณดังกล่าว



Support 207 203 Resistance 211 213

**BBL (DAY)**: เป็นหนึ่งหุ้นที่แข็งแกร่งกว่าตลาดในช่วงนี้ โดยรวมเป็นการ Sideway ในกรอบ 207-213 บาท

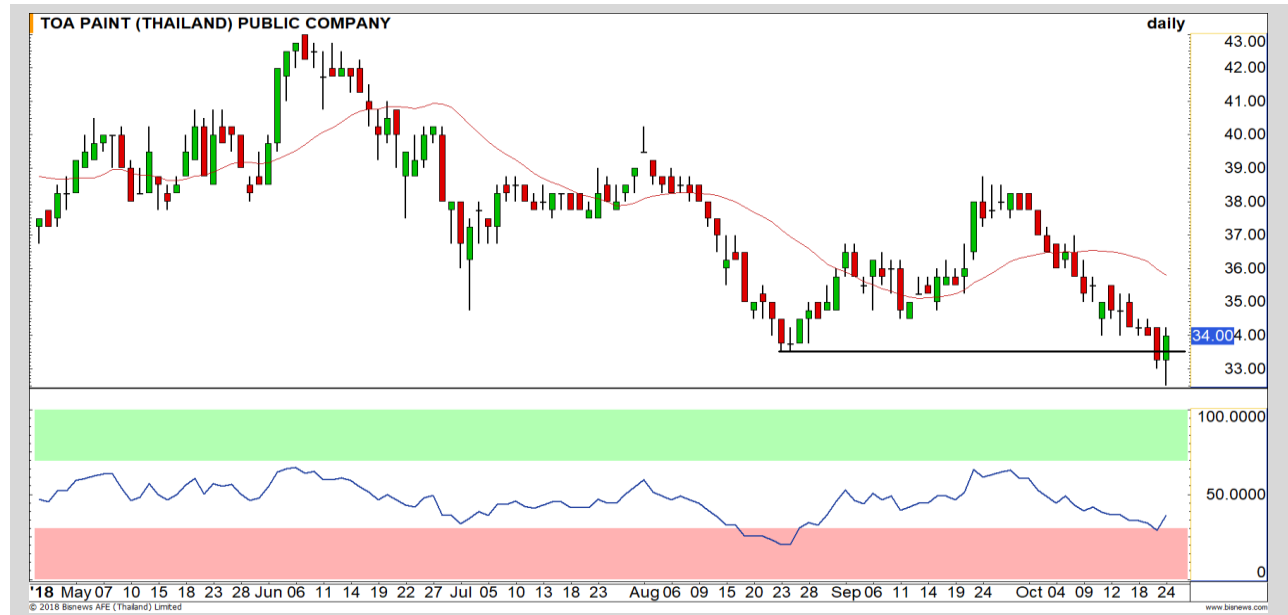
# Momentum Trading

TOA

**Support** | 33.25  
**Resistance** | 35.50  
**Stop loss** | 32.50

## คำแนะนำระยะสั้น (BUY)

ราคาขึ้นมาปิดเหนือระดับ 33.50 บาท ทำให้การลงที่ผ่านมาเป็นการลักษณะ False break มีโอกาสได้เห็นการดีดกลับในช่วงนี้ วางเป้าหมาย 35.50 บาท



STA

**Support** | 16.40  
**Resistance** | 17.20  
**Stop loss** | 16

## คำแนะนำระยะสั้น (BUY)

ภาพราย 30 นาทีราคาแกว่งตัวในกรอบสามเหลี่ยมช่วง 16-17.20 บาท บวกกับทิศทางราคายืนได้แข็งแกร่งกว่าภาพตลาดฯ น่าจะพอสวนทิศทางรวมได้



# Swing Trading

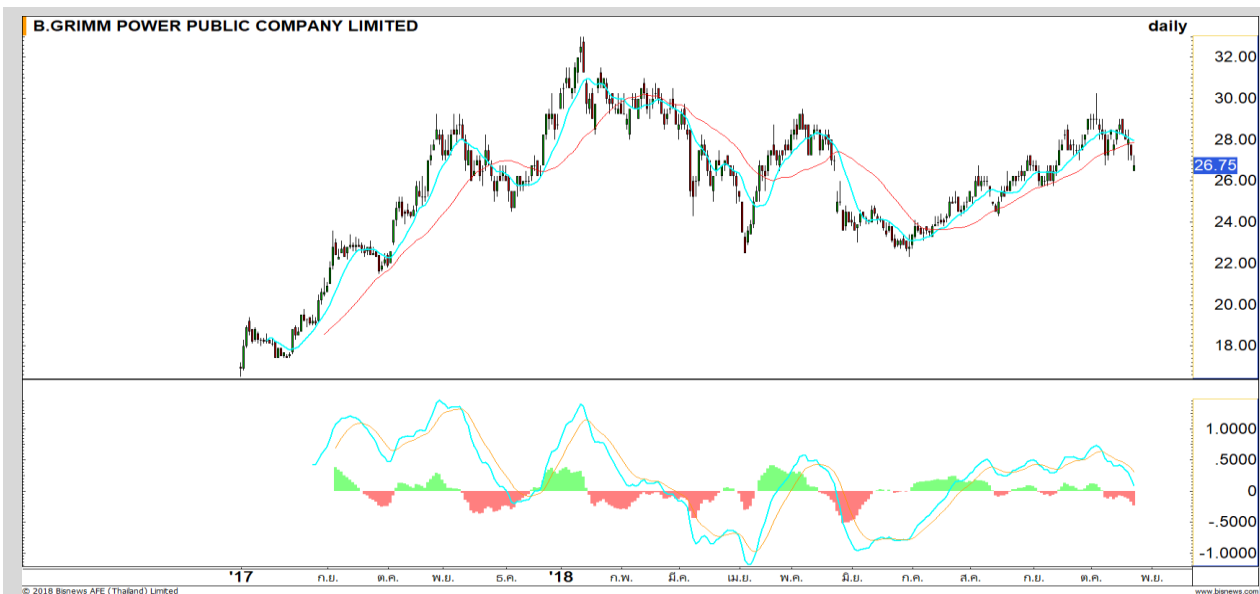


<b>Support</b>	9
<b>Resistance</b>	9.40
<b>Stop loss</b>	8.90

## คำแนะนำระยะสั้น (BUY)

ราคาสามารถยืนเหนือระดับ 9 บาทได้ สัญญาณ Stochastic เข้าสู่ภาวะ Oversold มีโอกาสได้เห็นการฟื้นตัวกลับในรอบสั้นนี้ วางเป้าหมาย 9.40 บาท

SEAFKO



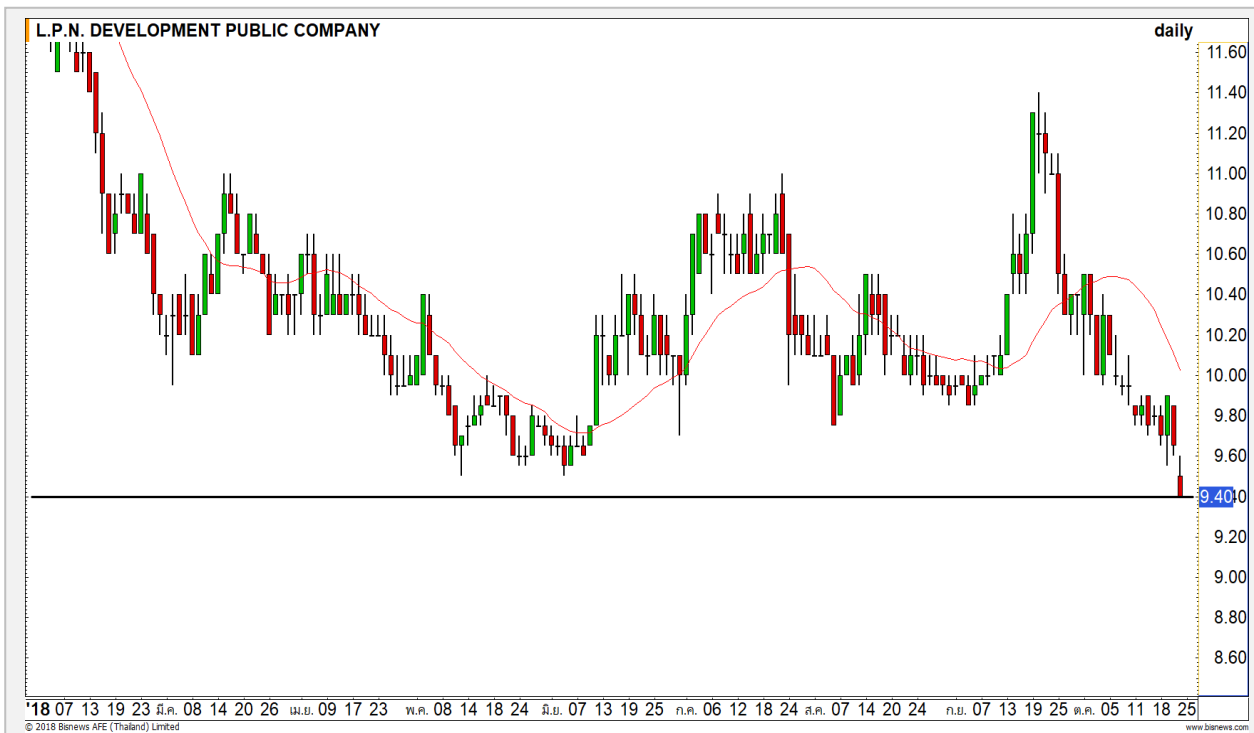
<b>Support</b>	25.75
<b>Resistance</b>	28
<b>Stop loss</b>	25

## คำแนะนำระยะสั้น (BUY)

ราคาเริ่มมีแรงซื้อกลับสวนทิศทางตลาดฯ รวม คาดฐาน 25.75-26 บาทจะไม่หลุดต่ำกว่า และมีโอกาสฟื้นกลับ เป้าหมายระยะสั้น 28 บาท

BGRIM

## LPN



### เทียบราคาก่อนหน้า

Close Price	%Change
9.40	-2.67%

(ข้อมูล ณ เวลา 17.00 น. ของวันก่อนหน้า)

### เมื่อวานปิดทำกำไร SBL ทั้งหมดไปแล้ว

แนวรับ		แนวต้าน	
9.50	9.40	9.90	10

### รอสัญญาณการทำ SBL หันตัวใหม่

สำหรับต้นทุนการทำ SBL เมื่อ 16 ต.ค. ณ ระดับ 9.90 บาท เมื่อวานได้ปิดทำกำไรทั้งหมดไปแล้วหลังราคาปิดแต่ละระดับ 9.40 บาท

### ปริมาณหุ้นที่ให้ยืมเพื่อขายชอร์ต

Stock	Available for borrowing (Share)
-	-

(ข้อมูล ณ เวลา 9.00 น. ของวันก่อนหน้า)

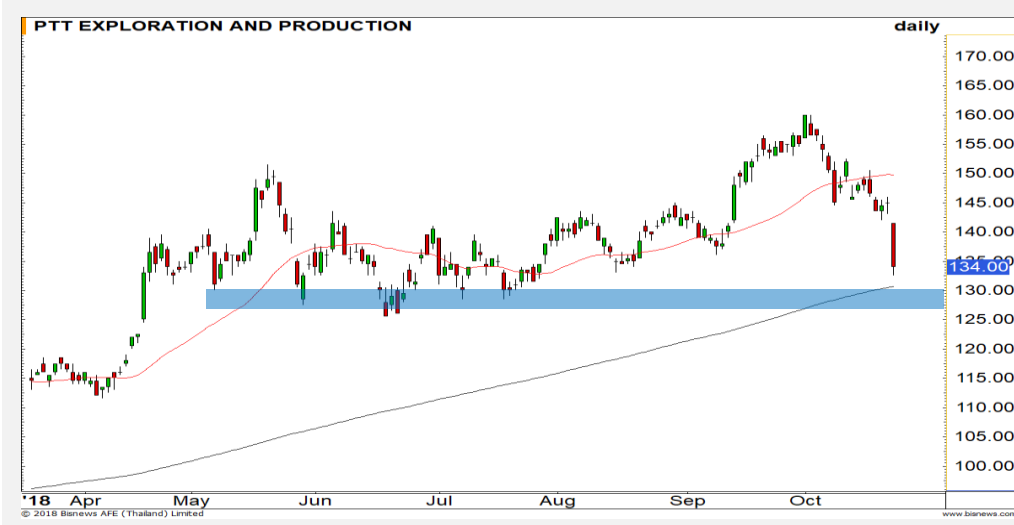
-

สอบถามข้อมูลเพิ่มเติม กรุณาติดต่อ  
ฝ่ายธุรกิจยืมและให้ยืมหลักทรัพย์

โทรศัพท์ : 02-658-9699  
Email: sbl@fnsyrus.com



## PTTEP : PTTE24C1901A



แนวรับ		แนวต้าน	
132	128	138	142

ราคาลงมาใกล้ฐานแนวรับสำคัญ 128 -132 บาท ประเมินราคามีโอกาสฟื้นตัวจากบริเวณนี้ แนะนำซื้อดักการตีดกลับ

**หากราคาหลุดต่ำกว่า 128 บาท ตัดขาดหนี**



สอบถามข้อมูลเพิ่มเติม  
โทรศัพท์ 02-658-9915  
Email: dw@fnsyrus.com  
Line: @dw24

### ตารางราคา

\* ตารางราคาใช้เปรียบเทียบในการซื้อขายช่วง market open เท่านั้น ไม่รวมช่วง market call

Underlying Bid*	DW Bid Price(THB) *				
	25-Oct-2018	26-Oct-2018	29-Oct-2018	30-Oct-2018	31-Oct-2018
135.00	0.20	0.20	0.19	0.18	0.18
134.50	0.20	0.19	0.18	0.18	0.17
134.00	0.19	0.19	0.17	0.17	0.17
133.50	0.18	0.18	0.17	0.17	0.16
133.00	0.18	0.17	0.16	0.16	0.16
132.50	0.17	0.17	0.16	0.15	0.15
132.00	0.17	0.16	0.15	0.15	0.15
131.50	0.16	0.16	0.15	0.14	0.14
131.00	0.15	0.15	0.14	0.14	0.14

<b>Name</b>	PTTE24C1901A	<b>Implied Volatility</b>	49.00%
<b>Underlying</b>	PTTEP	<b>Delta</b>	11.12%
<b>Type</b>	Call	<b>Listing Date</b>	20-Jul-2018
<b>Strike</b>	188.753	<b>Last Trading Date</b>	31-Jan-2019
<b>Conversion Ratio</b>	9.22509	<b>Expire Date(Maturity Date)</b>	05-Feb-2019
<b>Moneyness</b>	-29.54% OTM	<b>outstanding (24-Oct-2018)</b>	526,800

# TOP GAINER AND LOSER

## 5 TOP MAINBROAD GAINER

Rank	Stock	PClose	%Change	Support	Resistance	Trend (1 Week)	Technical View
1	RML	1.41	8.46	1.35/1.31	1.47/1.50	Sideway	ฟื้นตัวหลัง Panic Selling
2	UREKA	1.70	4.29	1.63/1.57	1.75/1.80	Sideway Up	เข้าสู่รอบฟื้นตัวอีกครั้ง
3	ANAN	4.50	4.17	4.44/4.36	4.60/4.68	Sideway	เกิดแท่งเทียนกลับตัวระยะสั้น
4	TOA	34.00	2.26	33.25/32.50	35/36	Sideway	เกิดแท่งเทียน Hammer ระยะสั้นมีโอกาสตั้ง
5	PYLON	7.40	2.07	7.30/7.10	7.55/7.65	Sideway	แกว่งตัวในกรอบ Sideway

## 5 TOP MAINBROAD LOSER

Rank	Stock	PClose	%Change	Support	Resistance	Trend (1 Week)	Technical View
1	JMART	4.94	-14.09	4.70/4.50	5.00/5.20	Downtrend	ลงต่อเนื่องยังคง Bottom ไม่เจอ
2	NPPG	1.04	-14.05	1.00/0.96	1.10/1.15	Sideway	ราคาแกว่งตัวออกด้านข้าง
3	SKN	4.86	-11.64	4.80/4.74	4.96/5.10	Sideway	ราคาแกว่งตัวในกรอบ Sideway
4	PTTEP	134.00	-7.59	132.5/131	136/137.5	Sideway Down	ระยะสั้นมีโอกาสตั้ง
5	STPI	4.92	-7.17	4.88/4.78	5.00/5.15	Sideway Down	ราคาหลุด 5.25 บาท ดึงภาพเป็นลบ

### หมายเหตุประกอบการเลือก Top Gainer และ Top Loser

- ปริมาณการซื้อขายเฉลี่ย 5 วัน มากกว่า 10 ล้านบาท
- ไม่นับรวม DW และ Warrant
- ราคาหุ้นไม่ต่ำกว่า 1 บาท

\*\* เนื่องจากหุ้นในกลุ่มนี้ส่วนใหญ่เป็นหุ้นที่ผันผวนแรงกว่าตลาด นักลงทุนควรใช้ความระมัดระวังเป็นพิเศษ \*\*



Crude Oil (WTI)



	Level 1	Level 2
Support	65	64
Resistance	67.50	70

**ฐานสำคัญ 64-65 ดอลลาร์ต่อบาร์เรล**

ราคาน้ำมัน WTI ยังคงเผชิญแรงขายอยู่ ทำให้ช่วงนี้เป็นการพักตัว มองแนวรับสำคัญรอบนี้ที่ 64-65 ดอลลาร์ต่อบาร์เรล คาดมีโอกาสเกิดแรงซื้อกลับในบริเวณดังกล่าว

Newcastle Coal



	Level 1	Level 2
Support	108	106
Resistance	111	113

**เสี่ยงพักต่อ**

ราคากำหนด ความเสี่ยงการพักตัวยังมีอยู่ เนื่องจากโดยรวมเคลื่อนไหวได้สั้น ค่าเฉลี่ย 20 วัน มีโอกาสลงทดสอบ 108/106 เหรียญฯ ต่อตัน

# Gold Futures

## ราคาทองคำกำลังฟื้นตัวเข้าหาแนวต้าน บริเวณ 1240 -1245 ดอลลาร์

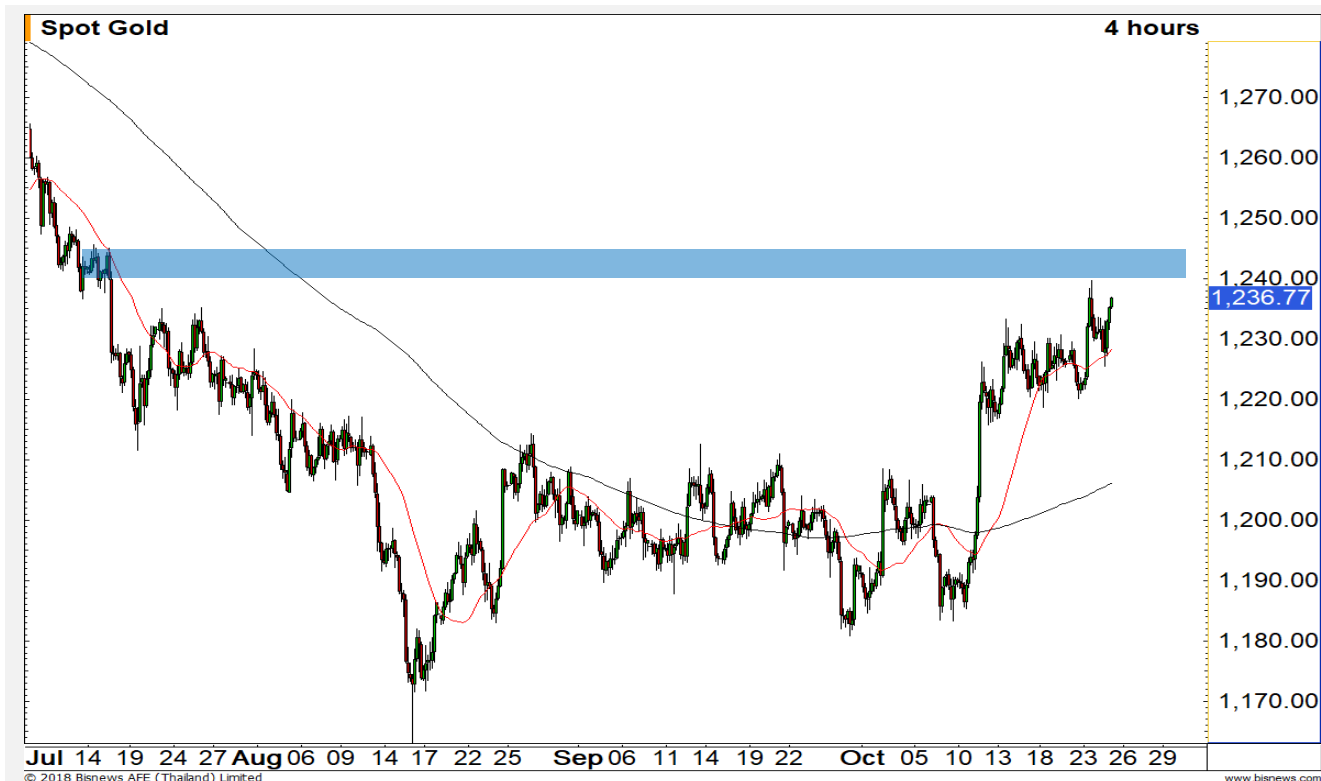
เมื่อคืนที่ผ่านมาราคาทองคำฟื้นตัวขึ้นมา ได้ปัจจัยหนุนจากการปรับตัวลงของตลาดหุ้นทั่วโลก ทำให้นักลงทุนเข้าซื้อสินทรัพย์ปลอดภัย

ภาพทางเทคนิคราคาทองคำกำลังฟื้นตัวขึ้นไปทีบริเวณแนวต้าน 1240 – 1245 ดอลลาร์ หลังจาก Throw Back มาที่แนวรับ 1225 ดอลลาร์ตามที่คาดการณ์ไว้

### คำแนะนำระยะสั้น GFV18

- พอร์ตต้นทุนช่วง 1230 ถือรอทำกำไรบริเวณ 1240 – 1244 ดอลลาร์ โดยมีจุดตัดขาดทุนเมื่อราคาทองคำหลุด 1220 ดอลลาร์ อีกครั้ง

วันที่ 24 ต.ค. 2018  
กองทุน SPDR เพิ่มการถือครองทองคำ  
0.88 ตัน ขึ้นมาที่ระดับ 749.64 ตัน



แนวรับ		แนวต้าน	
1230	1226	1240	1245

Contracts	Long	Short	Net	YTD
Institution	6832	6817	15	-9613
Foreign	2862	2778	84	4238
Local	7625	7724	-99	5375

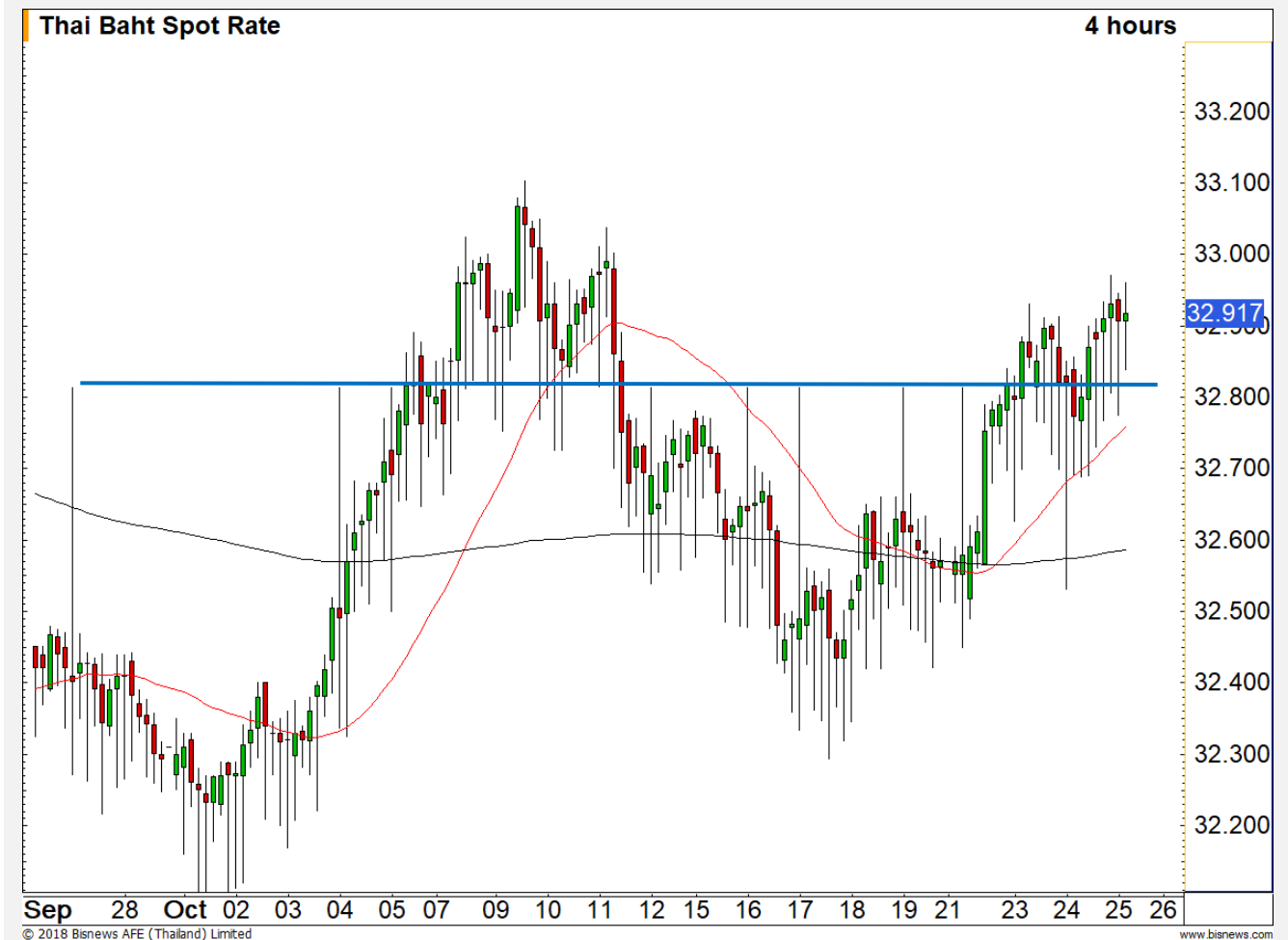
# USD Futures

## หากค่าเงินบาทอ่อนค่าต่ำกว่าระดับ 33.00 บาท/ดอลลาร์ ระงับการอ่อนค่ารอบใหม่

ภาพทางเทคนิคราย 240 นาที ค่าเงินบาทอ่อนค่ามากกว่าที่คาดการณ์ โดยเมื่อคืนที่ผ่านมาทำจุดอ่อนค่าต่ำสุดที่ระดับ 32.97 บาท/ดอลลาร์ หากค่าเงินบาทอ่อนค่าหลุดระดับ 33.00 บาท/ดอลลาร์ จะเป็นการเริ่มต้นของการอ่อนค่าอีกระลอก

### คำแนะนำระยะสั้น USDV18

- พอร์ต Short ต้นทุน 32.80 บาท/ดอลลาร์ มีเป้าหมายทำกำไรบริเวณ 32.50 – 32.60 บาท/ดอลลาร์ ตัดขาดทุนเมื่อค่าเงินบาทอ่อนค่าทะลุ 33.00 บาท/ดอลลาร์



แนวรับ		แนวต้าน	
32.80	32.70	33.00**	33.15

## Market Summary & Theoretical Price

### SET50 Index Futures

Series	Settle	Change	Vol. Contracts	Change	OI	Change	Days to Delivery	Theoretical			Div. Yield	Fund Rate	Basis	Premium Discount
								Theoretical	Lower	Upper				
S50V18	1069.8	-23.1	54	3	807	5	5	1067.30	1067.19	1068.11	0.00	1.50%	2.65	2.50
S50X18	1068.0	-26.6	46	39	663	2	35	1068.03	1067.26	1073.66	0.01	1.50%	0.85	-0.03
S50Z18	1068.4	-23.9	205702	48547	288662	21471	63	1068.70	1067.32	1078.83	0.01	1.50%	1.25	-0.30
S50H19	1066.8	-23.7	16104	7683	21436	782	154	1070.44	1067.06	1095.20	0.01	1.50%	-0.35	-3.64
S50M19	1062.8	-23.9	4236	2604	8217	284	245	1065.22	1059.84	1104.61	0.02	1.50%	-4.35	-2.42
S50U19	1059.5	-24.0	895	382	3106	179	337	1055.72	1048.33	1109.91	0.03	1.50%	-7.65	3.78

### Gold Futures

Series	Settle	Change	Vol. Contracts	Change	OI	Change	Days to Delivery	Theoretical			Premium / Discount	Risk Free Rate
								Theoretical	Lower	Upper		
GFV18	19250	200	33	-248	1169	-108	5	19366	19364	19381	-116.29	1.50%
GFZ18	19310	190	122	-67	2425	32	63	19412	19387	19596	-102.44	1.50%
GFG19	19370	210	1	-138	403	-13	125	19462	19412	19826	-91.78	1.50%

### USD Futures

Series	Settle	Change	Days to Delivery	Theoretical	Basis
USDV18	32.87	0.11	5	32.94	-0.05
USDX18	32.85	0.12	35	33.02	-0.07
USDZ18	32.84	0.12	63	33.09	-0.08
USDH19	32.71	0.12	154	33.33	-0.21

**DISCLAIMER:** รายงานฉบับนี้จัดทำโดยบริษัทหลักทรัพย์ ฟินันเซีย ไซรัส จำกัด (มหาชน) "บริษัท" ข้อมูลที่ปรากฏในรายงานฉบับนี้ถูกจัดทำขึ้นบนพื้นฐานของแหล่งข้อมูลที่เชื่อว่าหรือควรเชื่อว่ามีที่น่าเชื่อถือ และต่อหรือมีความถูกต้อง อย่างไรก็ตามบริษัทไม่รับรองความถูกต้อง/ครบถ้วนของข้อมูลดังกล่าว ข้อมูลและความเห็นที่ปรากฏอยู่ในรายงานฉบับนี้อาจมีการเปลี่ยนแปลง แก้ไข หรือเพิ่มเติมได้ตลอดเวลาโดยไม่ต้องแจ้งให้ทราบล่วงหน้า บริษัทไม่มีความประสงค์ที่จะชักจูงหรือชี้ชวนให้ผู้ลงทุน ลงทุนซื้อหรือขายหลักทรัพย์ตามที่ปรากฏในรายงานฉบับนี้ รวมทั้งบริษัทไม่ได้รับประกันผลตอบแทนหรือราคาของหลักทรัพย์ตามข้อมูลที่ปรากฏแต่อย่างใด บริษัทจึงไม่รับผิดชอบต่อความเสียหายใดๆ ที่เกิดขึ้นจากการนำข้อมูลหรือความเห็นในรายงานฉบับนี้ไปใช้ไม่ว่ากรณีใดๆก็ตาม ผู้ลงทุนควรศึกษาข้อมูลและใช้ดุลยพินิจอย่างรอบคอบในการตัดสินใจลงทุน

บริษัทขอสงวนลิขสิทธิ์ในข้อมูลและความเห็นที่ปรากฏอยู่ในรายงานฉบับนี้ ห้ามมิให้ผู้ใดนำข้อมูลและความเห็นในรายงานฉบับนี้ไปใช้ประโยชน์ คัดลอก ตัดแปลง ทำซ้ำ นำออกแสดงหรือเผยแพร่ต่อสาธารณชนไม่ว่าทั้งหมดหรือบางส่วน โดยไม่ได้รับอนุญาตเป็นลายลักษณ์อักษรจากบริษัทล่วงหน้า การลงทุนในหลักทรัพย์มีความเสี่ยง ผู้ลงทุนควรศึกษาข้อมูลและพิจารณาอย่างรอบคอบก่อนการตัดสินใจลงทุน

บริษัทหลักทรัพย์ ฟินันเซีย ไซรัส จำกัด (มหาชน) อาจเป็นผู้ดูแลสภาพคล่อง (Market Maker) และผู้ออกใบสำคัญแสดงสิทธิอนุพันธ์ (Derivative Warrants) บนหลักทรัพย์ที่ปรากฏอยู่ในรายงานฉบับนี้ โดยบริษัท อาจจัดทำทวีเคาระห์ของหลักทรัพย์อ้างอิงดังกล่าวนี้ ดังนั้น นักลงทุนควรศึกษารายละเอียดในหนังสือชี้ชวนของใบสำคัญแสดงสิทธิอนุพันธ์ดังกล่าวก่อนตัดสินใจลงทุน