



SET INDEX

เมื่อวานไหลลงแรง ควรจะมีดีดกลับ
(แต่ต้องกลับมาปิดเหนือ 1740 จุด)

เมื่อวานปิดหลุดกรอบล่างการพักตัวที่ 1740 จุด และเปิด Downside ไว้ในช่วง 1725-1735 จุด โดยระหว่างชม. และ Low 1729.95 จุด (เส้นค่าเฉลี่ย 200 วัน) ถือเป็นฐานล่างของกรอบแกว่งลง ฉะนั้นอาจมีการดีดกลับจากการลงแรงได้บ้าง แต่ควรจะมาขึ้นปิดท้ายสัปดาห์เหนือ 1740 จุดอีกครั้ง

เพื่อไม่ยืนยันการไหลต่อเนื่องลงสู่แนวรับ 1725 จุด และ 1715 จุด และจะทำให้การดีดเป็นการดีดเพื่อลงต่อมากกว่าจะเป็นจุดทยอยรับกลับ

แนวรับ	1725**	1715*
แนวต้าน	1737*	1740*



Technical Review:

- S50M18: การแต่ง ต้องกลับมาขึ้นที่ 1148 จุด (เพื่อไม่เปิด Downside ไหลลงต่อ) เพื่อยืนยันการฟื้นตัว
- Momentum Trading : EGCO , SPALI
- Swing Trading : BEM , BPP

SET50 Index Futures



รอบเช่าดูแนวการดีดที่แนวต้าน 1148 จุด

24 พ.ค. 61 นักลงทุนต่างชาติ Short สุทธิ ต่อเนื่องเป็นวันที่สาม 15,145 สัญญา รวม 22-24 พ.ค. Short สุทธิสะสม 33,311 สัญญา และ Short สุทธิ ต่อเนื่องเป็นวันที่สามใน Single Stock Futures อีก 4,743 สัญญา

เมื่อวานลงไปแตะแนวรับ 1140 จุด แต่การดีดยังคงกลับมาขึ้นเหนือกรอบล่างการพักตัวที่ 1148 จุดไม่ได้ ฉะนั้นวันนี้ต้องดูต่อ ว่าการลงแรงเมื่อวานจะดีดได้เกิน 1148 จุดหรือไม่ เพื่อให้น้ำหนักยืนยันว่าเป็นสัญญาณการฟื้นกลับ ไม่เช่นนั้นจะไหลลงต่อไปที่ 1130-1136 จุด

กลยุทธ์ S50M18 (Swing Trade)

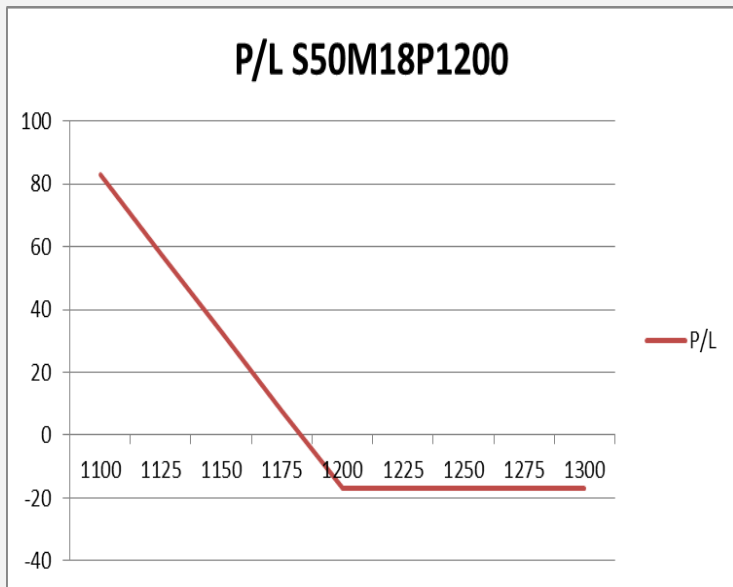
- พอร์ตว่างรอดูการดีดราย ชม. ก่อน ไม่ฟัน 1148-1150 จุด แนะนำเปิด Short
- เมื่อวานพอร์ตเปิด Long ดักดีดกลับที่แนวรับ 1140 จุด ระยะดีดเข้าหาแนวต้าน 1146-1150 จุด แนะนำทำกำไร **หลุด 1140 จุด แนะนำเปิด Short ตาม**
- พอร์ตที่เปิด Short ตามในรอบเช้า หลังหลุดแนว 1155 จุด รอบบ่ายการลงมาทดสอบ 1140 จุดน่าจะปิดทำกำไรจบในวันไปแล้ว

แนวรับ		แนวต้าน	
--------	--	---------	--

1140**	1136*	1148**	1150*
--------	-------	--------	-------

Contracts	Long	Short	Net	YTD
Institution	51806	49657	2149	18286
Foreign	30587	45732	-15145	-46781
Local	117092	104096	12996	28495

SET50 Index Options



คำแนะนำ : Wait and See

กลยุทธ์ : -
 ขาดทุนสูงสุด : -
 กำไรสูงสุดทางทฤษฎี : -
 เป้าหมายการทำกำไร : -
 จุดคุ้มทุน(เมื่อหมดอายุ) : -

SET50 Index	Long S50H18P1150	Cost	Profit/Loss
1100	100	17.1	82.9
1125	75	17.1	57.9
1150	50	17.1	32.9
1175	25	17.1	7.9
1200	0	17.1	-17.1
1225	-25	17.1	-17.1
1250	-50	17.1	-17.1
1275	-75	17.1	-17.1
1300	-100	17.1	-17.1

		Price	Change	Vol.	Open Interest	Intrinsic Value	Time Value	Break Even	All-in-Premium	Implied Volatility	Effective Gearing
Call Option	S50M18C1150	17.90	-4.20	1,172	2,527	0.00	17.90	1167.90	0.02	15.47%	28.55
	S50M18C1175	10.30	-1.80	1,004	5,435	0.00	10.30	1185.30	0.04	16.30%	32.35
	S50M18C1200	5.40	-1.60	867	5,098	0.00	5.40	1205.40	0.06	16.73%	36.76
	S50M18C1225	2.60	-1.20	486	5,494	0.00	2.60	1227.60	0.08	17.01%	41.44
	S50M18C1250	2.00	-0.30	1249	15,101	0.00	2.00	1252.00	0.10	19.30%	38.89
Put Option	S50M18P1150	23.60	7.40	1,817	4,424	10.09	13.51	1126.40	-0.01	13.50%	-27.14
	S50M18P1175	40.00	9.50	773	3,097	35.09	4.91	1135.00	0.00	13.13%	-21.52
	S50M18P1200	59.80	10.30	162	1,574	60.09	-0.29	1140.20	0.00	11.34%	-17.54
	S50M18P1225	79.90	14.30	18	360	85.09	-5.19	1145.10	0.00	0.00%	-13.68
	S50M18P1250	111.50	16.10		280	110.09	1.41	1138.50	0.00	21.59%	-9.28

Electronic Components

	Level 1	Level 2
Support	1560	1530
Resistance	1620	1650

ยืนได้แข็งแกร่งกว่าตลาด

ดัชนีของกลุ่มชิ้นส่วนอิเล็กทรอนิกส์ยืนได้แข็งแกร่งกว่าตลาดเป็นการสร้างฐานอยู่ที่บริเวณ 1550-1650 จุด

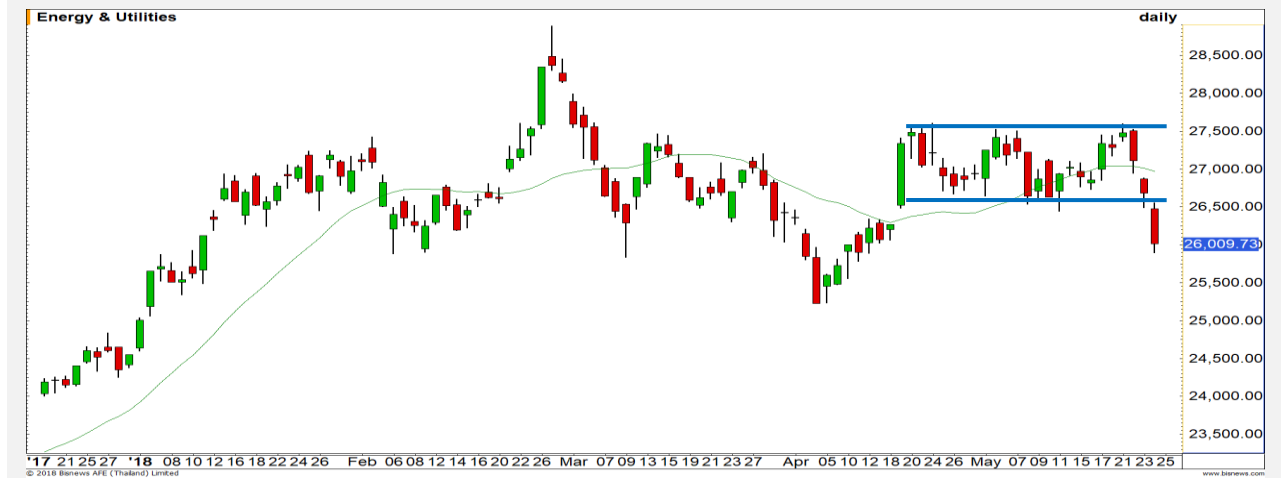


Energy

	Level 1	Level 2
Support	25600	25200
Resistance	26500	27000

หลุดกรอบ Sideway

ดัชนีหลุดกรอบ Sideway ที่ 26500-27500 จุดลงมาทำให้เกิดแรงขายออกมาต่อเนื่อง ภาพทางเทคนิคยังคงลงต่อ มีแนวรับอีกที่ที่บริเวณ 25600 จุด

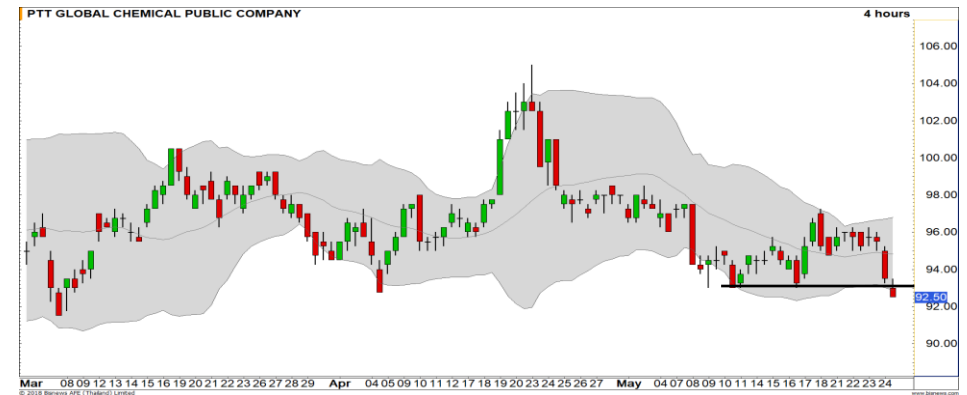


Top Most Active



Support 34.50 33.75 Resistance 36 37

MINT (DAY): ราคาใกล้ฐานแนวรับสำคัญ 33.75 บาท RSI เข้าสู่เขต Oversold เราระเบือน Downside เริ่มจำกัด เข้าเห็น Bottom ของราคา



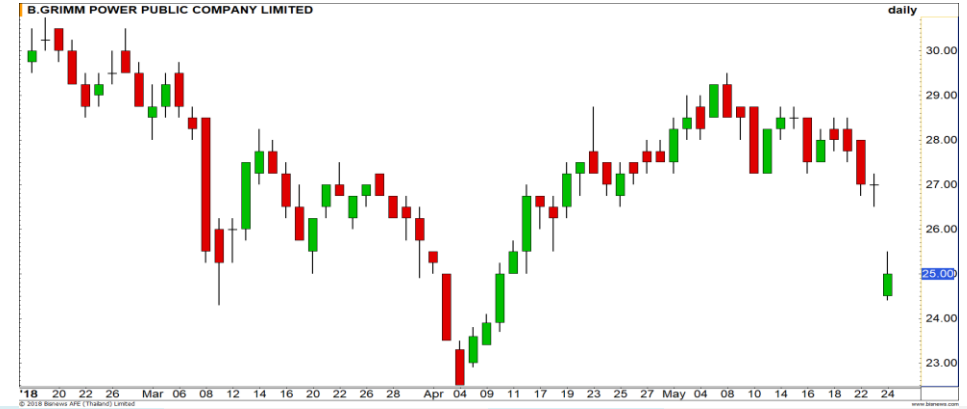
Support 92 90 Resistance 93 94.75

PTTGC (DAY): ปิดหลุดระดับ 93 บาท เกิดความเสี่ยงการพักตัวลงต่อ ราคาอยู่ในช่วงพักตัวปรับฐาน



Support 50 49.25 Resistance 52 53

PTT (DAY): แรงขายยังคงมีอย่างต่อเนื่อง แท่งเทียนมีลักษณะ Big black candle มีแนวรับสำคัญอีกที่ที่ 49.25 บาท



Support 24.60 24 Resistance 25.50 26.50

BGRIM (DAY): รอบสั้นมีโอกาสได้เห็นการฟื้นตัวขึ้นปิด Gap บริเวณ 26.50 บาท

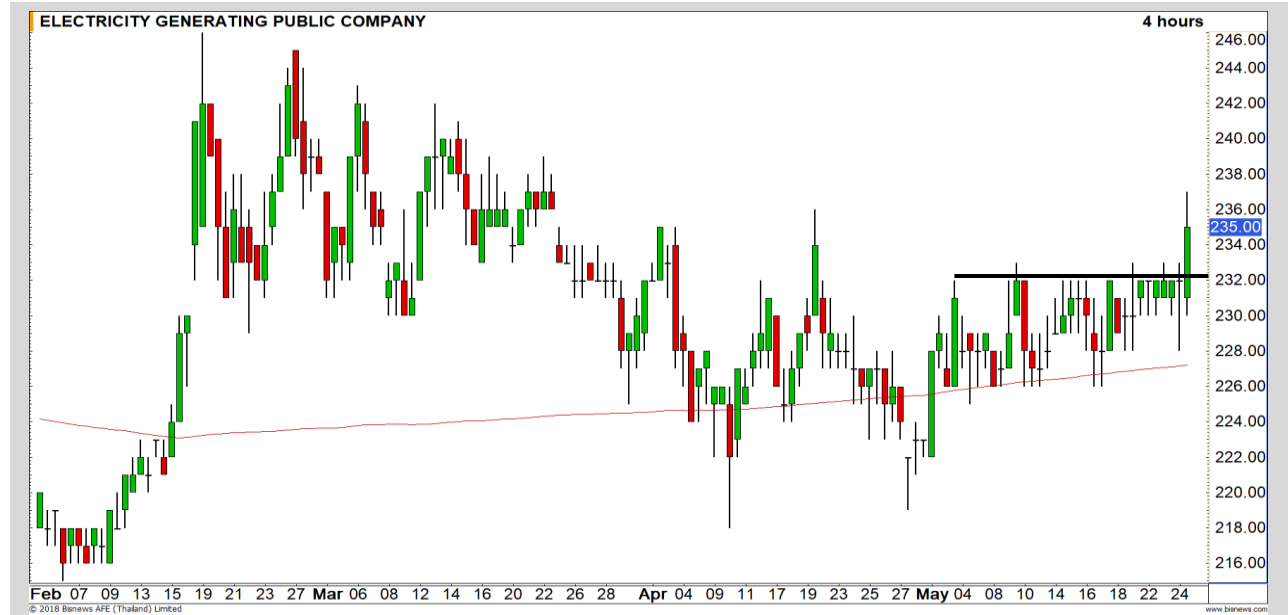
Momentum Trading

EGCO

Support	232
Resistance	240/245
Stop loss	228

คำแนะนำระยะสั้น (BUY)

ราคาทะลุแนวต้าน High เดิมขึ้นมาขึ้นเหนือระดับ 232 บาทได้ ส่งผลให้ Upside เปิดกว้าง สร้างระยะทางการปรับตัวขึ้นต่อวางเป้าหมายรอบนี้ที่ 240/245 บาท



SPALI

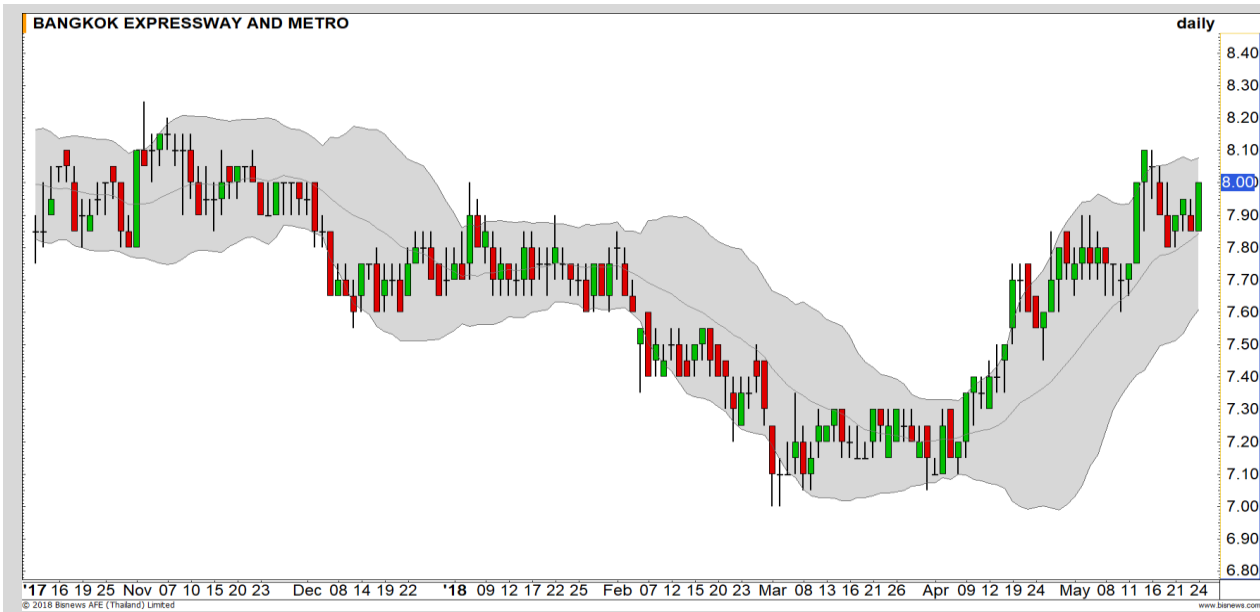
Support	24.30
Resistance	25.00
Stop loss	24.00

คำแนะนำระยะสั้น (BUY)

ราคายืนแข็งแกร่งกว่าตลาด อยู่ที่ High รอบย่อยที่ 24.50 บาท ผ่านได้เปิด Upside ระยะสั้นขึ้นต่อไปที่บริเวณ 25 บาท



Swing Trading



Support	7.90
Resistance	8.20
Stop loss	7.80

คำแนะนำระยะสั้น (BUY)

ราคาย่อตัวในแนวโน้มขาขึ้น มีแรงซื้อกลับที่แนวรับเส้นค่าเฉลี่ย 20 วัน มีโอกาสได้เห็นการฟื้นตัวขึ้นเพื่อสร้าง High ใหม่

BEM



Support	24.80
Resistance	25.50/26.00
Stop loss	24.50

คำแนะนำระยะสั้น (BUY)

ภาพหลักเป็นการฟื้นตัวแบบ Rounding Bottom ดังนั้นการย่อตัวลงในระยะสั้นมองเป็นจังหวะเข้าเก็งกำไร ประเมินแนวรับไว้ที่บริเวณ 24.80 บาท

BPP

ESSO

ESSO (THAILAND) PUBLIC COMPANY LIMITED



เทียบราคาวันก่อนหน้า

Close Price	%Change
14.70	-2.00%

(ข้อมูล ณ เวลา 17.00 น. ของวันก่อนหน้า)

SBL หุ้น ESSO ที่ราคา 14.70 บาท ยังรอซื้อคืน (แม้ว่าจะยืน Sideway สวนทิศทางตลาด)

แนวรับ		แนวต้าน	
14.40	14.00	15.30	15.50

เมื่อวานยืนแข็งแกร่งกว่าตลาดรวม โดยเกาะไม่หลุดช่วง Sideway 14.50-15.30 บาท แต่ยังอยู่ในขาลง ฉะนั้นทำ SBL ไปในต้นทุน 14.70 บาท ยังรอซื้อคืน **แต่หากราย ชม. ทะลุ 15.30 บาทต้องตัดขาดทุน**

ปริมาณหุ้นที่ให้ยืมเพื่อขายชอร์ต

Stock	Available for borrowing (Share)
ESSO	60,000

(ข้อมูล ณ เวลา 9.00 น. ของวันก่อนหน้า)

ทะลุแนวต้าน 15.30 บาทตัดขาดทุน

สอบถามข้อมูลเพิ่มเติม กรุณาติดต่อ ฝ่ายธุรกิจยืมและให้ยืมหลักทรัพย์

โทรศัพท์ : 02-658-9699
Email: sbl@fnস্যrus.com



PTTEP : PTTE24C1807A



แนวรับ		แนวต้าน	
138	135	144.50	148.50

ราคาอ่อนตัวมาใกล้บริเวณแนวรับแรกที่ 139.50 บาท เราคาดว่าน่าจะ
 ได้เห็นการเกิด Technical Rebound ที่บริเวณดังกล่าว เนื่องจากบริเวณ
 นี้เป็นแนวรับที่แข็งแกร่ง เคยเป็นระดับ High เดิมถึง 2 รอบก่อนหน้า มีลูน
 ฟันตัวกลับเข้าหาแนวต้าน 144.50 / 148.50 บาท



สอบถามข้อมูลเพิ่มเติม
 โทรศัพท์ 02-658-9915
 Email: dw@fnsyrus.com
 Line: @dw24

ตารางราคา
 * ตารางราคาใช้เปรียบเทียบในการซื้อขายช่วง
 market open เท่านั้น ไม่รวมช่วง market call

Name	PTTE24C1807A	Implied Volatility	42.00%
Underlying	PTTEP	Delta	46.45%
Type	Call	Listing Date	24-Jan-2018
Strike	145.381	Last Trading Date	31-Jul-2018
Conversion Ratio	12.39465	Expire Date(Maturity Date)	06-Aug-2018
Moneyess	-3.84% OTM	outstanding (24-May-2018)	3,779,200

Underlying Bid*	DW Bid Price(THB) *				
	25-May-2018	28-May-2018	30-May-2018	31-May-2018	01-Jun-2018
142.00	0.73	0.71	0.70	0.69	0.68
141.50	0.71	0.69	0.68	0.67	0.66
141.00	0.69	0.67	0.66	0.65	0.64
140.50	0.67	0.65	0.64	0.63	0.62
140.00	0.65	0.63	0.62	0.61	0.61
139.50	0.63	0.61	0.60	0.59	0.59
139.00	0.61	0.60	0.58	0.58	0.57
138.50	0.60	0.58	0.56	0.56	0.55
138.00	0.58	0.56	0.55	0.54	0.53

TOP GAINER AND LOSER

5 TOP MAINBROAD GAINER

Rank	Stock	PClose	%Change	Support	Resistance	Trend (1 Week)	Technical View
1	TKN	18.80	+2.73	18.30/18	19.10/20	Uptrend	แกว่งตัวในกรอบ Bull flag รอไปต่อ
2	SGP	11.70	+2.63	11.50/11.20	12/12.40	Sideway	เริ่มเห็นสัญญาณการฟื้นตัว
3	DELTA	66.25	+2.32	64.50/63	68/70	Downtrend	ตั้งๆสั้นก่อนลงต่อ
4	EA	39.50	+1.94	38.50/37.25	40/42	Uptrend	แกว่งตัวขึ้นในกรอบ Uptrend channel
5	BEM	8.00	+1.91	7.90/7.80	8.10/8.20	Uptrend	แนวโน้มหลักยังดูดี

5 TOP MAINBROAD LOSER

Rank	Stock	PClose	%Change	Support	Resistance	Trend (1 Week)	Technical View
1	RS	20.00	-10.31	19.40/18	21.20/22.40	Downtrend	พักตัวลงต่อเนื่อง
2	BGRIM	25.00	-7.41	24.60/24	25.50/26.50	Sideway	รอบสั้นมีโอกาสตั้งปิด Gap ที่ 25.50 บาท
3	WORK	45.00	-7.22	44.25/40	47.50/50	Downtrend	หา Low ใหม่ต่อเนื่อง
4	NPP	1.35	-6.25	1.30/1.22	1.40/1.46	Sideway Down	การแกว่งตัวลักษณะ Sideway Down

หมายเหตุประกอบการเลือก Top Gainer และ Top Loser

- ปริมาณการซื้อขายเฉลี่ย 5 วัน มากกว่า 10 ล้านบาท
- ไม่นับรวม DW และ Warrant
- ราคาหุ้นไม่ต่ำกว่า 1 บาท

** เนื่องจากหุ้นในกลุ่มนี้ส่วนใหญ่เป็นหุ้นที่ผันผวนแรงกว่าตลาด นักลงทุนควรใช้ความระมัดระวังเป็นพิเศษ **



WTI Oil



	Level 1	Level 2
Support	70.20	69.70
Resistance	71.00	71.50

เข้าสู่ช่วงของการพักตัว

ราคาน้ำมันหลดเส้น Uptrend Line ลงมา และ MACD ตัดลงต่ำกว่าเส้น Signal เป็นสัญญาณการเข้าสู่ช่วงของการพักตัว

Copper



	Level 1	Level 2
Support	3.05	3.00
Resistance	3.12	3.17

ฟอร์มตัวรูปแบบ Symmetrical Triangle

ราคาทองแดงฟอร์มตัวรูปแบบ Symmetrical Triangle และราคาอยู่ที่ปลายของสามเหลี่ยมแล้ว ทำให้ประเมินว่าราคาใกล้ที่จะ Breakout เลือกทิศทาง

Gold Futures

แนวต้านที่ 1302 ดอลลาร์
ยังประเมินว่าผ่านยาก

ราคาทองคำริบาว์ขึ้นมาแรงหลังตลาดหุ้นทั่วโลกพักตัวปรับฐาน นักลงทุนเข้าซื้อทองคำในฐานะสินทรัพย์ปลอดภัย แต่ภาพทางเทคนิคยังประเมินว่าการริบาว์ขึ้นมาทดสอบแนวต้านที่ 1305 ดอลลาร์ ซึ่งเป็นแนวรับเดิมที่เกิดการ breakdown ลงไป ยังมีโอกาสผ่านได้ยาก

คำแนะนำระยะสั้น GFM18

- Trading Short ที่บริเวณ 1305 ดอลลาร์ โดยมีเป้าหมายการทำกำไรที่ 1290 ดอลลาร์ และมีจุดตัดขาดทุนที่ 1315 ดอลลาร์



แนวรับ		แนวต้าน	
1295	1290	1305	1310

24 พ.ค. 2018
กองทุน SPDR คงการถือครองทองคำ
ที่ระดับ 852.04 ตัน

Contracts	Long	Short	Net	YTD
Institution	6802	6283	519	-9930
Foreign	6722	5740	982	-3573
Local	5199	6700	-1501	13503

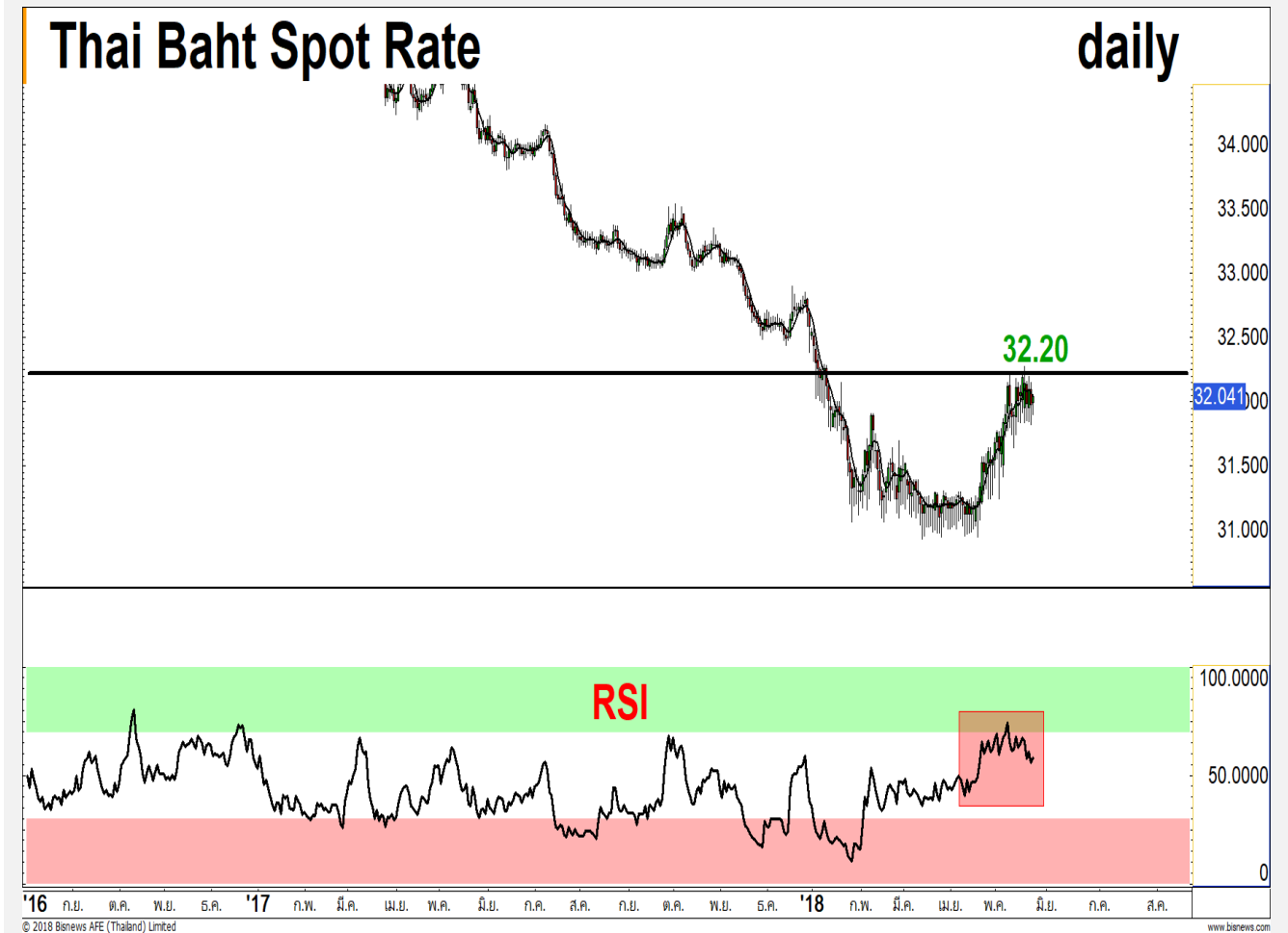
USD Futures

ยังยืนแกว่งออกข้างช่วง 31.90-32.30 บาท/ดอลลาร์สหรัฐ

ค่าเงินบาทแกว่งออกข้างในกรอบ 31.90-32.30 บาท/ดอลลาร์สหรัฐ ฉะนั้นหากไม่เกิดระยะอ่อนค่าเร็วๆ ยืนเหนือ 32.25 บาท/ดอลลาร์สหรัฐ สัญญาณขัดแย้งจาก Bearish Divergence ใน RSI ยังน่าจะดีโอกาสกลับมาแข็งค่าแตะ 32 และ 31.95 บาท/ดอลลาร์สหรัฐอีกรอบ

คำแนะนำระยะสั้น USDM18

- พอร์ตว่างรอกำหนดสถานะอีกที



แนวรับ		แนวต้าน	
31.95*	31.90	32.20	32.25

Market Summary & Theoretical Price

SET50 Index Futures

Series	Settle	Change	Vol. Contracts	Change	OI	Change	Days to Delivery	Theoretical			Div. Yield	Fund Rate	Basis	Premium Discount
								Theoretical	Lower	Upper				
S50K18	1139.7	-17.9	131	69	373	76	5	1140.13	1140.01	1140.99	0.00	0.02	-0.21	-0.43
S50M18	1144.0	-11.6	176591	29929	324953	14731	34	1141.49	1140.70	1147.33	0.00	0.02	4.09	2.51
S50N18	1145.2	-13.4	567	-995	941	546	62	1139.29	1137.84	1149.94	0.02	0.02	5.29	5.91
S50U18	1140.7	-11.1	18036	7258	26841	3277	125	1131.40	1128.47	1152.87	0.04	0.02	0.79	9.30
S50Z18	1144.7	-11.7	3526	1033	7295	492	216	1110.84	1105.78	1147.94	0.06	0.02	4.79	33.86
S50H19	1142.6	-12.5	634	-102	3537	124	307	1070.21	1063.02	1122.94	0.09	0.02	2.69	72.39

Gold Futures

Series	Settle	Change	Vol. Contracts	Change	OI	Change	Days to Delivery	Theoretical			Premium / Discount	Risk Free Rate
								Theoretical	Lower	Upper		
GFM18	19780	-60	507	362	2851	342	34	19857	19843	19958	-76.86	0.02
GFQ18	19830	-60	234	97	1261	131	97	19908	19869	20198	-78.20	0.02
GFV18	19890	-30	49	-30	342	0	158	19958	19894	20430	-67.91	0.02

USD Futures

Series	Settle	Change	Days to Delivery	Theoretical	Basis
USDK18	31.61	0.00	5	32.05	-0.44
USDM18	32.05	-0.07	34	32.13	0.01
USDN18	31.98	-0.12	62	32.20	-0.06
USDU18	31.92	-0.09	125	32.36	-0.12

DISCLAIMER: รายงานฉบับนี้จัดทำโดยบริษัทหลักทรัพย์ ฟินันเซีย ไซรัส จำกัด (มหาชน) "บริษัท" ข้อมูลที่ปรากฏในรายงานฉบับนี้ถูกจัดทำขึ้นบนพื้นฐานของแหล่งข้อมูลที่เชื่อหรือควรเชื่อว่ามีที่น่าเชื่อถือ และหรือมีความถูกต้อง อย่างไรก็ตามบริษัทไม่รับรองความถูกต้อง/ครบถ้วนของข้อมูลดังกล่าว ข้อมูลและความเห็นที่ปรากฏอยู่ในรายงานฉบับนี้อาจมีการเปลี่ยนแปลง แก้ไข หรือเพิ่มเติมได้ตลอดเวลาโดยไม่ต้องแจ้งให้ทราบล่วงหน้า บริษัทไม่มีความประสงค์ที่จะชักจูงหรือชี้ชวนให้ผู้ลงทุน ลงทุนซื้อหรือขายหลักทรัพย์ตามที่ปรากฏในรายงานฉบับนี้ รวมทั้งบริษัทไม่ได้รับประกันผลตอบแทนหรือราคาของหลักทรัพย์ตามข้อมูลที่ปรากฏแต่อย่างใด บริษัทจึงไม่รับผิดชอบต่อความเสียหายใดๆ ที่เกิดขึ้นจากการนำข้อมูลหรือความเห็นในรายงานฉบับนี้ไปใช้ไม่ว่ากรณีใดก็ตาม ผู้ลงทุนควรศึกษาข้อมูลและใช้ดุลยพินิจอย่างรอบคอบในการตัดสินใจลงทุน

บริษัทขอสงวนลิขสิทธิ์ในข้อมูลและความเห็นที่ปรากฏอยู่ในรายงานฉบับนี้ ห้ามมิให้ผู้ใดนำข้อมูลและความเห็นในรายงานฉบับนี้ไปใช้ประโยชน์ คัดลอก ตัดแปลง ทำซ้ำ นำออกแสดงหรือเผยแพร่ต่อสาธารณชนไม่ว่าทั้งหมดหรือบางส่วน โดยไม่ได้รับอนุญาตเป็นลายลักษณ์อักษรจากบริษัทล่วงหน้า การลงทุนในหลักทรัพย์มีความเสี่ยง ผู้ลงทุนควรศึกษาข้อมูลและพิจารณาอย่างรอบคอบก่อนการตัดสินใจลงทุน

บริษัทหลักทรัพย์ ฟินันเซีย ไซรัส จำกัด (มหาชน) อาจเป็นผู้ดูแลสภาพคล่อง (Market Maker) และผู้ออกใบสำคัญแสดงสิทธิอนุพันธ์ (Derivative Warrants) บนหลักทรัพย์ที่ปรากฏอยู่ในรายงานฉบับนี้ โดยบริษัท อาจจัดทำทวีเคาระทิงของหลักทรัพย์อ้างอิงดังกล่าวนี้ ดังนั้น นักลงทุนควรศึกษารายละเอียดในหนังสือชี้ชวนของใบสำคัญแสดงสิทธิอนุพันธ์ดังกล่าวก่อนตัดสินใจลงทุน