



SET INDEX

ดัชนีผันผวนในกรอบ

1000-1120 จุด

ดัชนีช่วงนี้ยังเป็นการแกว่งตัว

Sideway ออกด้านข้าง หลังจากที่ตั้งลง

หนักมาในช่วงต้นเดือน

กรอบการแกว่งตัวช่วงบริเวณ

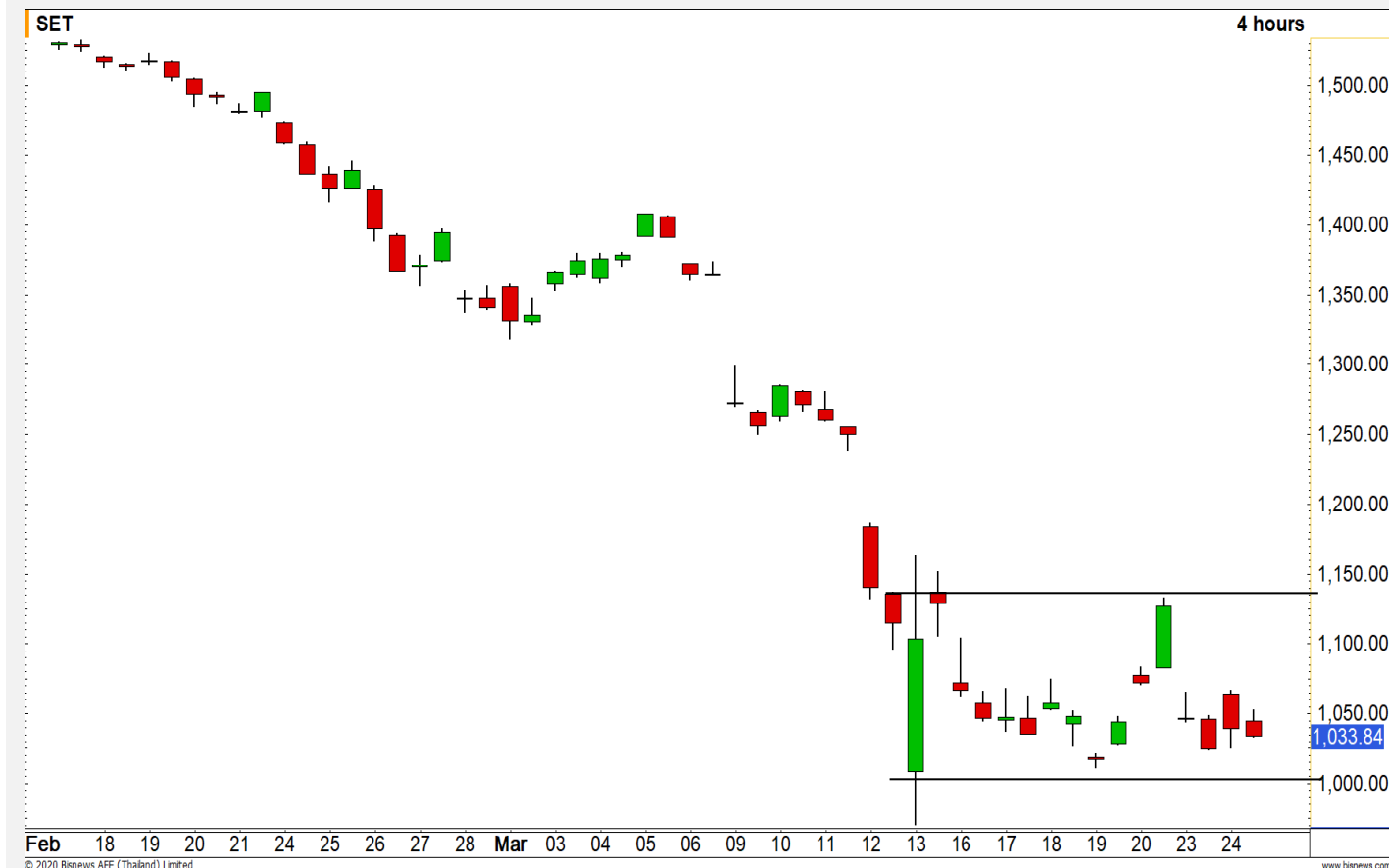
1000-1120 จุด

รอบนี้ถ้าดัชนียังไม่หลุดระดับแนว

รับสำคัญที่ 1000 จุด จะยังคงรักษาภาพ

Sideway

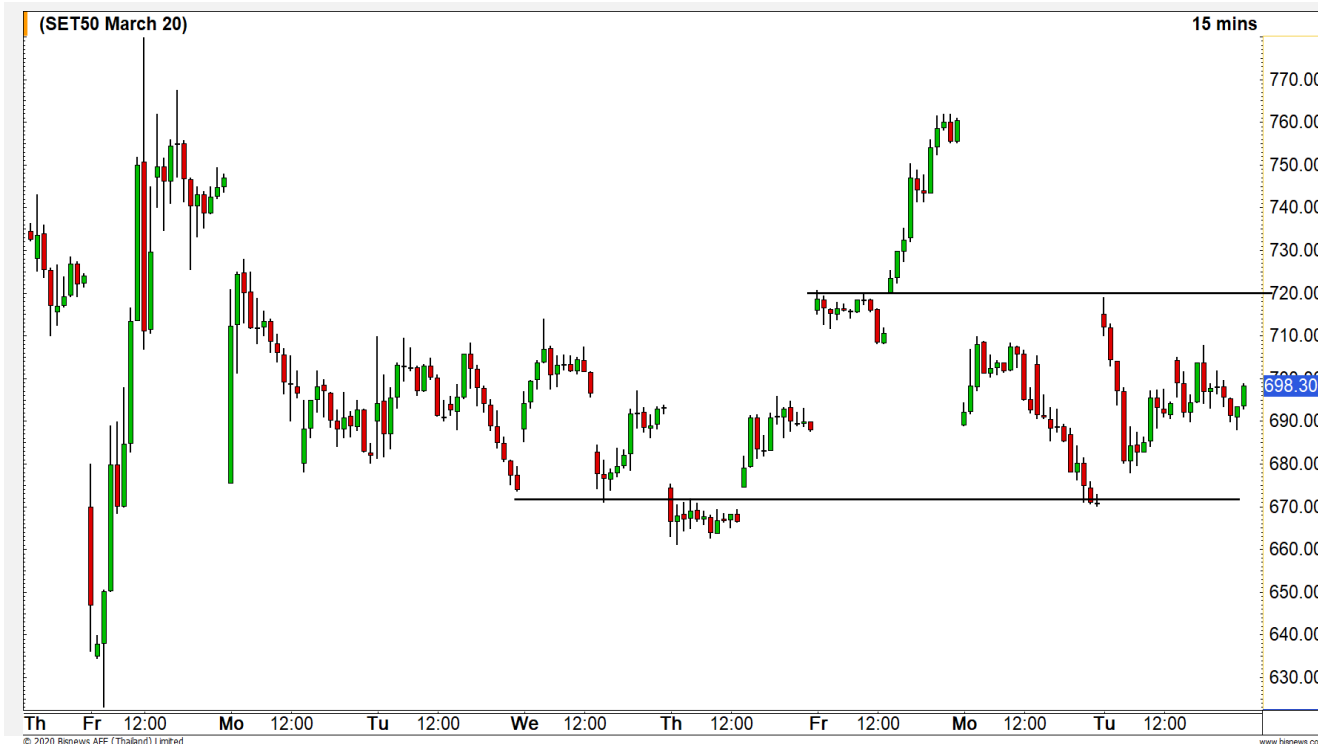
แนวรับ	1020	1000
แนวต้าน	1070	1120



Technical Review

- S50H20 : รอบหลักต้องรอฟ่าน 720 จุด ถึงจะดึงภาพเชิงบวกกลับมา
- Momentum Trading : BJC, STA
- Swing Trading : BCH, MTC
- DW : INTUCH (Call)

SET50 Index Futures



**รอบหลักต้องรอฟ่าน 720 จุด
ถึงจะดึงภาพบวกกลับมา**

24 มี.ค. 63 นักลงทุนต่างชาติ Long สุทธิ
9,274 สัญญา

ค่า Basis ของ S50H20 อยู่ที่ระดับ +4.95 จุด
ในช่วงท้ายตลาด SET50 ปิดกระโดดลง แต่
ในขณะที่ S50H20 ปรับตัวสวนขึ้นมา

รอบนี้ยังต้องรอการขึ้นผ่านแนวต้าน 720 จุด
เพื่อเป็นสัญญาณการเข้าสู่รอบการฟื้นตัวอีกครั้ง

โดยช่วงนี้ให้น้ำหนักเป็นการ Sideway ในกรอบ
660-720 จุด

กลยุทธ์ S50H20

- พอร์ตวาง รอเปิด Long ตาม หากดัชนีสามารถ
ผ่านระดับ 720 จุด (720-725 จุด) วางเป้าหมาย
ทำกำไรที่ 750 จุด ตัดขาดทุนกรณีหลุด 710 จุด

	แนวรับ		แนวต้าน		
	690	660	707	720	
Contracts	Long	Short	Net	YTD	
Institution	63565	77278	-13713	-121954	
Foreign	125688	116414	9274	164383	
Local	212713	208274	4439	-42,429	

Top Most Active



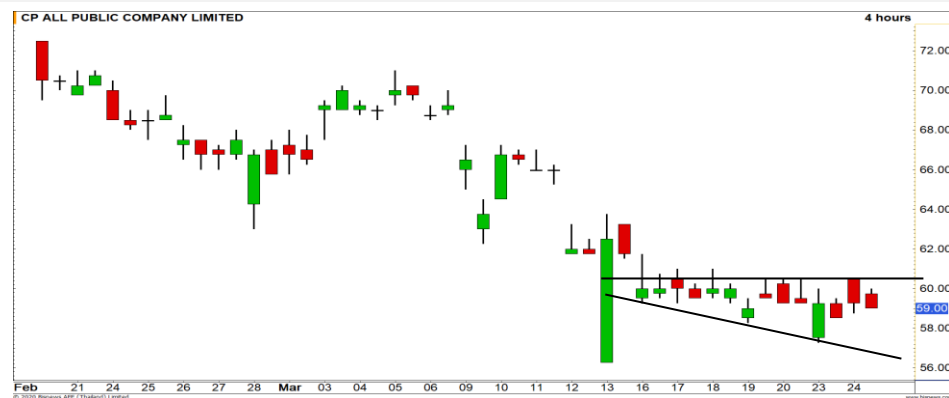
Support 28 26.50 Resistance 30 31.50

PTT : ปรับตัวขึ้นแข็งแกร่งกว่าตลาด โดยล่าสุดเข้าใกล้แนวต้าน 30 บาท หากผ่านได้จะเป็นการเปิด Upside ในการขึ้นต่อ



Support 76 70 Resistance 84 90

KBANK : แนวโน้มอ่อนแอ ทิศทางโดยรวมเป็นเชิงลบ มีความเสี่ยงการทำ Low ใหม่ค่อนข้างสูง



Support 58.50 57.25 Resistance 60.50 63.25

CPALL : ภาพราย 240 นาที ราคายังคงเป็นการแกว่งตัวในกรอบ 56.25-60.50 บาท (รูปแบบ Broadening triangle)



Support 286 280 Resistance 300 316

SCC : เริ่มเห็นการยกฐานของราคา โดยรอบนี้หากยังสามารถยืนเหนือระดับ 280 บาท มีโอกาสที่จะเห็นการปรับตัวเข้าหาแนวต้าน 300/316 บาท

Momentum Trading

BJC

Support | 36.50
Resistance | 41
Stop loss | 35.50

คำแนะนำระยะสั้น (BUY)

ภาพราย 240 นาที ราคายังคงสามารถเคลื่อนไหวเหนือเส้น 20 วัน สะท้อนให้เห็นถึงทิศทางในภาพระยะกลางที่เป็นบวก รอบนี้มีโอกาสได้เห็นการขึ้นแตะระดับ High เดิม ที่ 41 บาท



STA

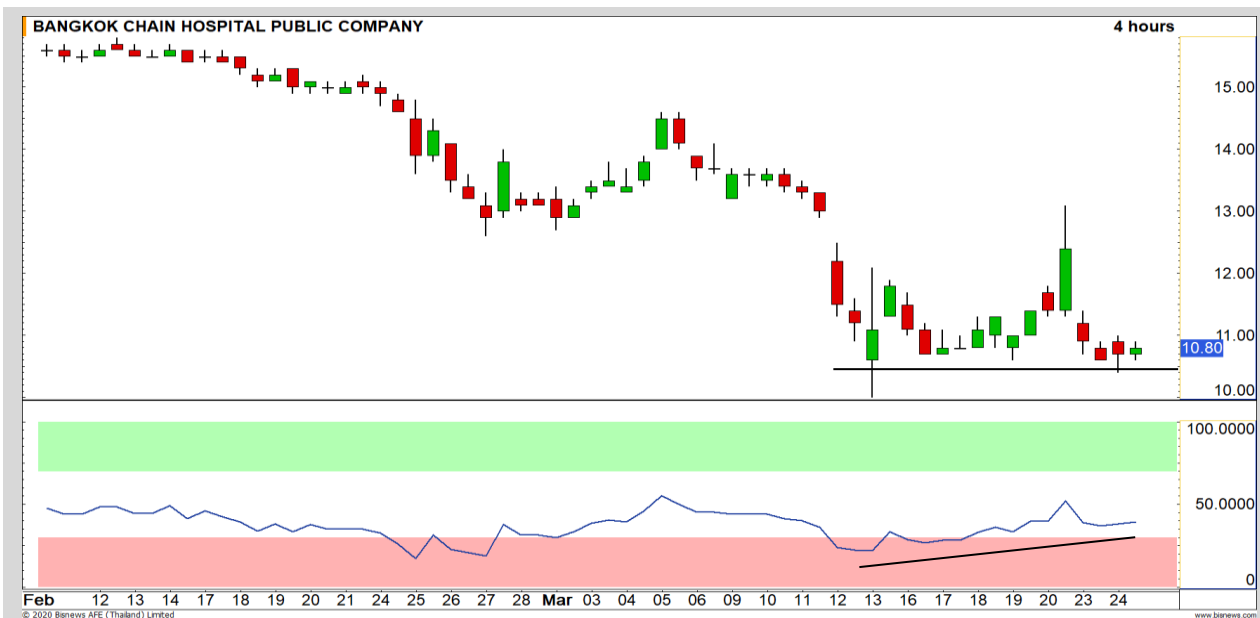
Support | 9.50/9.25
Resistance | 10/10.40
Stop loss | 8.90

คำแนะนำระยะสั้น (BUY)

ราคาพักตัวลงน้อยกว่าตลาดในภาพรวม โดยการพักตัวรอบที่ผ่านมา ไม่หลุดแนวรับ 9.50 บาท ประเมินราคามีโอกาสเกิด Technical Rebound ที่บริเวณดังกล่าว



Swing Trading



Support | 10.40
Resistance | 11.70/12.40
Stop loss | 9.90

คำแนะนำระยะสั้น (BUY)

ภาพรวม 240 นาที เกิดสัญญาณ Bullish divergence กับ RSI สามารถลุ้นการฟื้นตัวในระยะสั้น วางเป้าหมาย 11.70/12.40 บาท

BCH



Support | 30.50/29
Resistance | 34/37.50
Stop loss | 27.50

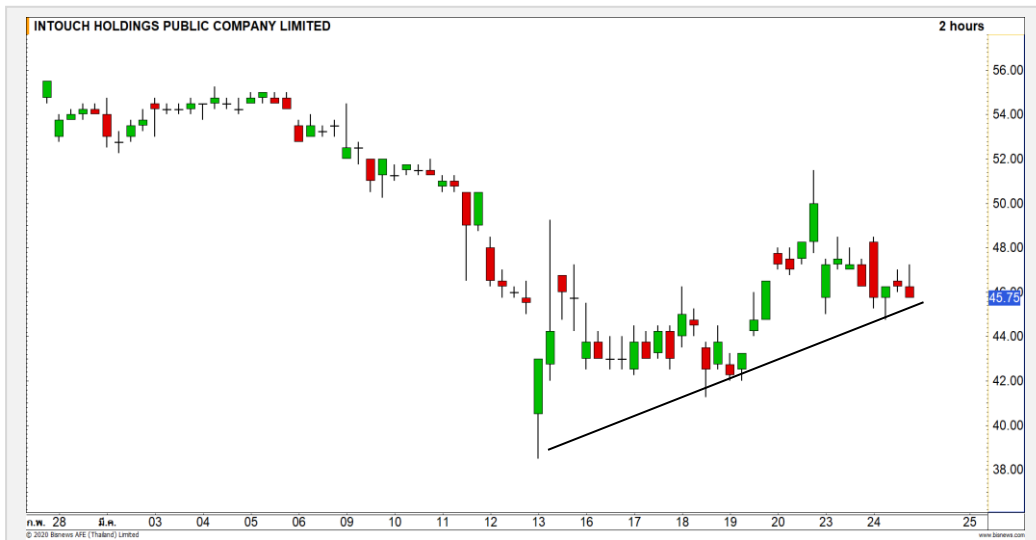
คำแนะนำระยะสั้น (BUY)

ราคาพักตัวลงมาแรงต่อเนื่องมาที่แนวรับหลักที่ 30.50 บาท ประเมินระยะสั้น Downside เริ่มจำกัด คาดราคามีโอกาสฟื้นตัวกลับที่บริเวณดังกล่าว

MTC



INTUCH : INTU24C2008A



แนวรับ		แนวต้าน	
45	44	48	49

จากภาพราย 120 นาที ราคาแกว่งตัวอยู่เหนือ Uptrend Line
คาดในระยะสั้นนี้ราคามีโอกาสฟื้นตัวขึ้นทดสอบแนวต้าน 48 บาท

ตัดขาดทุนกรณีหลุด 43.50 บาท



สอบถามข้อมูลเพิ่มเติม
โทรศัพท์ 02-658-9915
Email: dw@fnsyrus.com
Line: @dw24

ตารางราคา

* ตารางราคาใช้เปรียบเทียบในการซื้อขายช่วง market open เท่านั้น ไม่รวมช่วง market call

Underlying Bid*	DW Bid Price(THB) *				
	25-Mar-2020	26-Mar-2020	27-Mar-2020	30-Mar-2020	31-Mar-2020
47.00	0.17	0.16	0.16	0.16	0.16
46.75	0.16	0.16	0.16	0.15	0.15
46.50	0.16	0.15	0.15	0.15	0.15
46.25	0.15	0.15	0.15	0.14	0.14
46.00	0.15	0.14	0.14	0.14	0.14
45.75	0.14	0.14	0.14	0.13	0.13
45.50	0.14	0.13	0.13	0.13	0.13
45.25	0.13	0.13	0.13	0.13	0.12
45.00	0.13	0.13	0.12	0.12	0.12

*

Name	INTU24C2008A	Implied Volatility	48.00%
Underlying	INTUCH	Delta	23.89%
Type	Call	Listing Date	09-Mar-2020
Strike	60.830	Last Trading Date	31-Aug-2020
Conversion Ratio	12.16000	Expire Date(Maturity Date)	03-Sep-2020
Moneyess	-24.38% OTM	outstanding (24-Mar-2020)	241,000



Crude Oil (WTI)



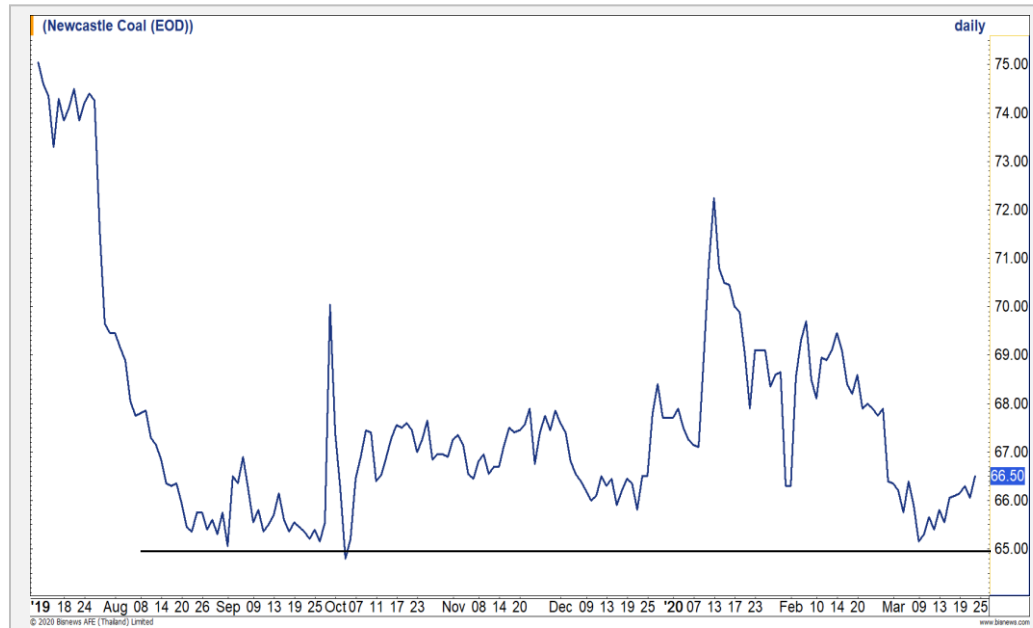
Level 1 Level 2

Support	23	20
Resistance	28	32

ฟื้นตัวต่อเนื่อง

ราคาน้ำมันดิบ WTI ปรับตัวบวกเป็นบวกที่ 2 ติดต่อกัน หลังรอบนี้สามารถ ยืนแนวรับสำคัญที่ 20 ดอลลาร์สหรัฐต่อบาร์เรลได้ ทั้งนี้ในภาพระยะกลาง รอการ ผ่านแนวต้าน 28 ดอลลาร์สหรัฐต่อบาร์เรล เพื่อยืนยันรอบการฟื้นตัว

Soybean



Level 1 Level 2

Support	66	65
Resistance	68	70

Sideway เหนือฐาน 65 ดอลลาร์

ราคาถ่านหิน ภาพใหญ่เรายังประเมินเป็นลักษณะ Sideway เหนือฐาน 65 ดอลลาร์สหรัฐต่อบาร์เรล ระยะสั้นเป็นการฟื้นตัวขึ้นจากฐานดังกล่าว มีโอกาสขึ้น ทดสอบแนวต้าน 68 ดอลลาร์สหรัฐต่อบาร์เรลในรอบระยะสั้นนี้

Gold Futures

ราคาทองคำฟื้นตัวในลักษณะ V-shape

ราคาทองคำได้รับปัจจัยหนุนต่อเนื่องจากมาตรการ Unlimited QE ของธนาคารกลางสหรัฐ(เฟด) ส่งผลให้ราคาทองคำพุ่งสูงขึ้นกว่า 90 ดอลลาร์ ภายในวันเดียว

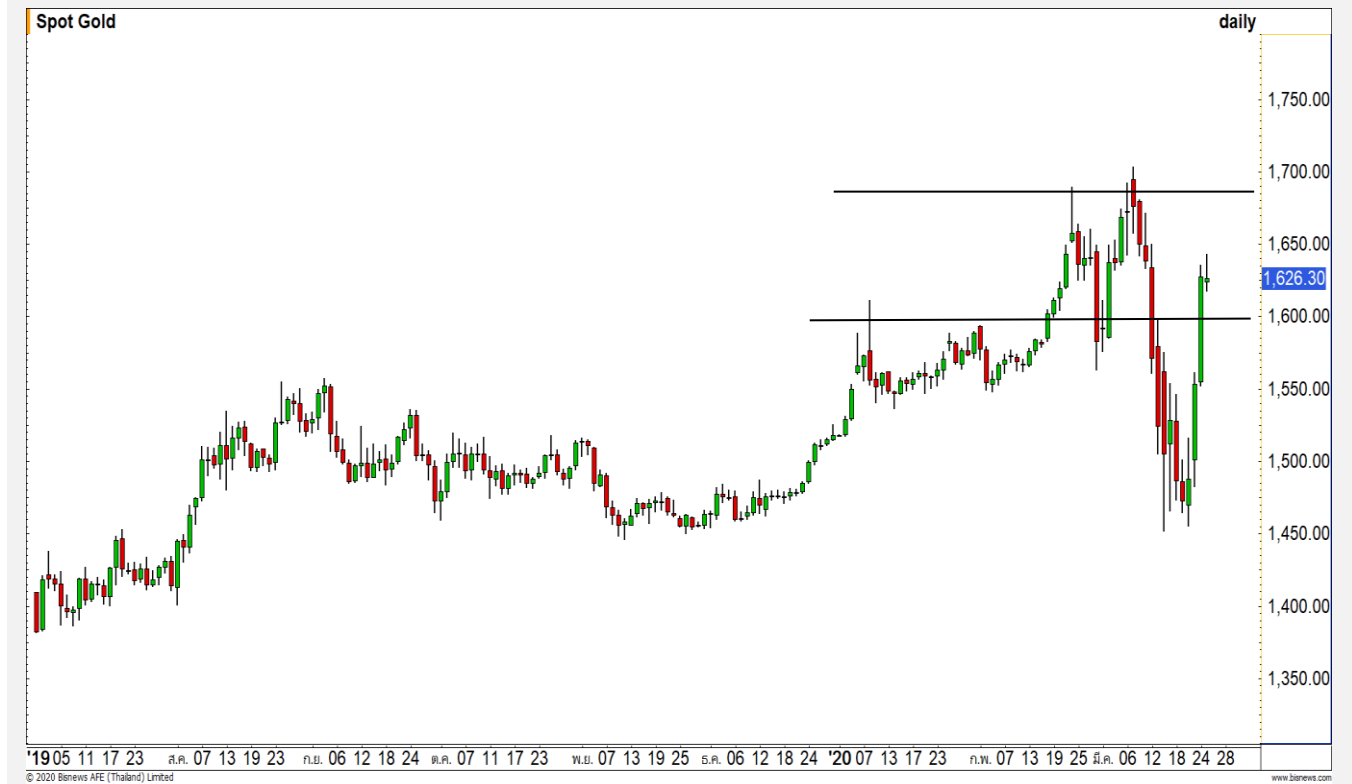
ภาพทางเทคนิค ค่าคืนที่ผ่านมาราคาทองคำพุ่งขึ้นทะลุแนวต้าน 1600 ดอลลาร์ ซึ่งเป็นการฟื้นตัวในลักษณะ V-shape โดยมีแนวต้านหลักรอทดสอบที่ 1700 ดอลลาร์

มองการย่อตัวรายทางเป็นจังหวะในการเข้าสะสม โดยวางแนวรับแรกที่ 1600 ดอลลาร์

คำแนะนำระยะสั้น GOH20

- พอร์ตวางแนวรอเปิด Long ที่แนวรับ 1600 ดอลลาร์ วางเป้าหมายทำกำไรที่ 1670 ดอลลาร์ **ตัดขาดทุนกรณีหลุด 1565 ดอลลาร์**

วันที่ 24 มี.ค. 2020
กองทุน SPDR ชื่อทองคำ 11.99 ตัน
ลงมาที่ระดับ 935.98 ตัน



แนวรับ		แนวต้าน		
1600	1570	1670	1700	

Contracts	Long	Short	Net	YTD
Institution	20796	17104	3692	-4852
Foreign	25198	13330	11868	164383
Local	33799	49359	-15560	-42429

USD Futures

อยู่ในรอบแข็งค่าสลับรายทาง

ภาพทางเทคนิคของค่าเงินบาทแข็งค่าสลับหลังจากที่อ่อนค่าแตะ 33.00 บาท/ดอลลาร์ ประเมินเป็นการแข็งค่าสลับรายทาง ทิศทางหลักยังให้น้ำหนักอ่อนค่า วางแนวรับแรกที่ 32.50 บาท/ดอลลาร์

คำแนะนำระยะสั้น USDH20

- พอร์ตวางแนวรอเปิด Long ที่ 32.50 บาท/ดอลลาร์ วางเป้าหมายทำกำไรที่ 32.85-33.00 บาท/ดอลลาร์ **ตัดขาดทุนกรณีแข็งค่าเกิน 32.30 บาท/ดอลลาร์**



แนวรับ		แนวต้าน	
32.50	32.30	32.85	33.00

Market Summary & Theoretical Price

SET50 Index Futures

Series	Settle	Change	Vol Contracts	Vol Change	OI	OI Change	Days to Delivery	Theoretical			Div. Yield	Fund Rate	Basis	Premium Discount
								Theoretical	Lower	Upper				
S50H20	696.1	24.1	269421	15101	240328	-22991	2	691.22	691.18	691.41	0.02%	1.75%	4.95	4.88
S50J20	684.6	23.6	135	0	183	-40	35	692.06	691.40	695.54	0.38%	1.75%	-6.55	-7.46
S50K20	688.0	19.6	27	0	28	0	64	692.01	690.80	698.37	1.04%	1.75%	-3.15	-4.01
S50M20	688.1	24.1	121674	33193	133360	23625	96	690.64	688.82	700.18	2.03%	1.75%	-3.05	-2.54
S50U20	681.0	23.8	7548	-24	10268	38	188	686.42	682.86	705.10	3.08%	1.75%	-10.15	-5.42
S50U20	679.6	23.4	3161	74	5067	-195	279	683.28	678.00	711.01	3.24%	1.75%	-11.55	-3.68

Gold Futures

Series	Settle	Change	Vol Contracts	Vol Change	OI	OI Change	Days to Delivery	Theoretical			Premium / Discount	Risk Free Rate
								Theoretical	Lower	Upper		
GFJ20	25280	1800	72	-86	1016	-116	35	25362	25338	25490	-82.12	1.75%
GFM20	25350	1800	36	-55	575	-32	96	25436	25370	25786	-86.17	1.75%
GFQ20	25350	1750	8	-26	665	-41	156	25509	25401	26077	-159.01	1.75%

Gold Online Futures

Series	Settle	Change	Vol Contracts	Vol Change	OI	OI Change	Days to Delivery	Theoretical
GOH20	1594.70	101.10	5113	-13615	6020	-6444	2	1625.66

USD Futures

Series	Settle	OI Change	Days to Delivery	Theoretical	Basis
USDH20	32.81	-0.17	2	32.78	0.04
USDJ20	32.89	-0.05	35	32.86	0.12
USDK20	32.83	-0.10	64	32.94	0.06
USDM20	32.81	-0.14	96	33.02	0.04

DISCLAIMER: รายงานฉบับนี้จัดทำโดยบริษัทหลักทรัพย์ ฟินันเซีย ไซรัส จำกัด (มหาชน) "บริษัท" ข้อมูลที่ปรากฏในรายงานฉบับนี้ถูกจัดทำขึ้นบนพื้นฐานของแหล่งข้อมูลที่เราหรือเราเชื่อว่ามีความน่าเชื่อถือ และมีความถูกต้อง อย่างไรก็ตามบริษัทไม่รับรองความถูกต้องครบถ้วนของข้อมูลดังกล่าว ข้อมูลและความเห็นที่ปรากฏอยู่ในรายงานฉบับนี้อาจมีการเปลี่ยนแปลง แก้ไข หรือเพิ่มเติมได้ตลอดเวลาโดยไม่ต้องแจ้งให้ทราบล่วงหน้า บริษัทไม่มีความประสงค์ที่จะชักจูงหรือชี้ชวนให้ผู้ลงทุน ลงทุนซื้อหรือขายหลักทรัพย์ตามที่ปรากฏในรายงานฉบับนี้ รวมทั้งบริษัทไม่ได้รับประกันผลตอบแทนหรือราคาของหลักทรัพย์ตามข้อมูลที่ปรากฏแต่อย่างใด บริษัทจึงไม่รับผิดชอบต่อความเสียหายใดๆ ที่เกิดขึ้นจากการนำข้อมูลหรือความเห็นในรายงานฉบับนี้ไปใช้ไม่ว่ากรณีใดก็ตาม ผู้ลงทุนควรศึกษาข้อมูลและใช้ดุลยพินิจอย่างรอบคอบในการตัดสินใจลงทุน

บริษัทขอสงวนลิขสิทธิ์ในข้อมูลและความเห็นที่ปรากฏอยู่ในรายงานฉบับนี้ ห้ามมิให้ผู้ใดนำข้อมูลและความเห็นในรายงานฉบับนี้ไปใช้ประโยชน์ คัดลอก ตัดแปลง ทำซ้ำ นำออกแสดงหรือเผยแพร่ต่อสาธารณชนไม่ว่าทั้งหมดหรือบางส่วน โดยไม่ได้รับอนุญาตเป็นลายลักษณ์อักษรจากบริษัทล่วงหน้า การลงทุนในหลักทรัพย์มีความเสี่ยง ผู้ลงทุนควรศึกษาข้อมูลและพิจารณาอย่างรอบคอบก่อนการตัดสินใจลงทุน

บริษัทหลักทรัพย์ ฟินันเซีย ไซรัส จำกัด (มหาชน) อาจเป็นผู้ดูแลสภาพคล่อง (Market Maker) และผู้ออกใบสำคัญแสดงสิทธิอนุพันธ์ (Derivative Warrants) บนหลักทรัพย์ AAV, ADVANC, AEONTS, AMATA, ANAN, AOT, AP, BANPU, BBL, BCH, BCP, BCPG, BDMS, BEAUTY, BEC, BEM, BGRIM, BH, BJC, BLAND, BPP, BTS, CBG, CENTEL, CHG, CK, CKP, COM7, CPALL, CPF, CPN, DELTA, DTAC, EA, EGCO, EPG, ERW, ESSO, GFPT, GLOBAL, GPSC, GULF, GUNKUL, HANA, HMPRO, INTUCH, IRPC, IVL, JAS, JMT, KBANK, KCE, KKP, KTB, KTC, LH, MAJOR, MBK, MEGA, MINT, MTC, ORI, OSP, PLANB, PRM, PSH, PSL, PTG, PTT, PTTEP, PTTGC, QH, RATCH, ROBINS, RS, SAWAD, SCB, SCC, SGP, SIRI, SPALI, SPRC, STA, STEC, SUPER, TASCOS, TCAP, THAI, THANI, TISCO, TKN, TMB, TOA, TOP, TPIPP, TRUE, TTW, TU, TVO, WHA และ SET50 Future โดยบริษัทฯ อาจจัดทำบทวิเคราะห์ของหลักทรัพย์อ้างอิงดังกล่าว ดังนั้น นักลงทุนควรศึกษารายละเอียดในหนังสือชี้ชวนของใบสำคัญแสดงสิทธิอนุพันธ์ดังกล่าวก่อนตัดสินใจลงทุน

หมายเหตุ: ประธานกรรมการของบริษัทหลักทรัพย์ ฟินันเซีย ไซรัส จำกัด (มหาชน) ดำรงตำแหน่งเป็นกรรมการของบริษัท ทรู คอร์ปอเรชั่น จำกัด (มหาชน)

Remark : FSS's Chairman is a TRUE's director.