



SET INDEX

ปรับตัวขึ้นต่อ เป้าหมายของภาพ
หลัก 1660-1675 จุด

ยื่นภาพหลักเหมือนเดิมคือ
เป้าหมาย 1660-1675 จุด กรณีเปิดบวก
แรง ทั้ง Gap ขึ้นทดสอบกรอบบนรอบพัก
ตัว ณ ระดับ 1660 จุดอาจจะเผชิญแรงขาย
ได้บ้าง แต่คาดจะทะลุ

แนวต้าน 1675 จุด หากขึ้น
ทดสอบทันที เน้นทยอยแบ่งทำกำไร ผ่านได้
ค่อย Follow ต่อ เพราะจะขึ้นต่อถึงแนว
ต้าน 1690 จุด

แนวรับ	1640	1636
แนวต้าน	1660	1675



Technical Review:

- S50M19 : เปิดเข้านี้ดูแนวต้าน 1100 จุด หากเปิดข้าม เจอเป้าหมาย 1107 จุด และ 1119 จุด
- Momentum Trading : GLOBAL, CPALL
- Swing Trading : HMPRO, BBL

SET50 Index Futures



**ระดับเปิด หากข้าม 1100 จุด
มีเป้าหมายถัดมา 1107/1119 จุด**

22 มี.ค. 62 นักลงทุนต่างชาติ Long สัญธิ
หนาแน่น 6,402 สัญญา ยังเน้นฝั่งเปิด Long มากขึ้นใน
สัญญาเดือน มิ.ย. และส่วนหนึ่งเป็นการ rollover

ศุกร์ที่ผ่านมาทิศทางหลักผ่าน 1090 จุดได้แล้ว ดู
ระดับเปิดเข้านี้ที่แนวต้าน 1100 จุด ทะลุได้ จะเปิด
Upside รอที่เป้าหมาย 1106 จุด ซึ่งเป็นแนวปากการฟื้น
แบบ Double Bottoms และเป้าหมายถัดมา 1119 จุด

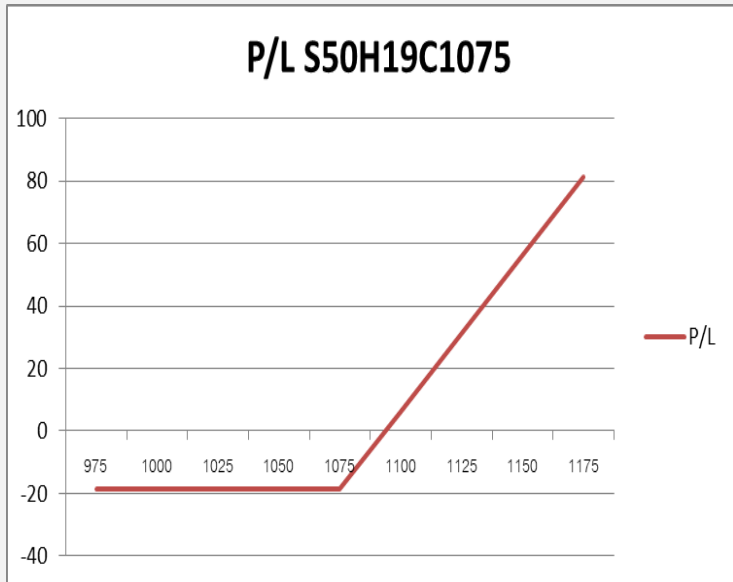
**แต่ยังเน้นทยอยปิดทำกำไรฝั่ง Long ณ
ต้นทุนต่ำ 1070 จุดตามระดับแนวต้าน**

กลยุทธ์ S50M19 (รอทำกำไรฝั่ง Long)

- ส่วนที่เหลือถือ Trading Long ต้นทุน 1070 จุด เน้น
ปิดทำกำไรที่แนวต้านถัดมา 1107/1119 จุด **ตัด**
ขาดทุนกำไรกรณีหลุด 1085 จุด

	แนวรับ		แนวต้าน	
	1085	1080	1107	1119
Contracts	Long	Short	Net	YTD
Institution	40537	45948	-5411	-15736
Foreign	59358	52956	6402	11730
Local	85718	86709	-991	4006

SET50 Index Options



คำแนะนำ : Wait and See

กลยุทธ์ : Wait and See

ขาดทุนสูงสุด : -

กำไรสูงสุดทางทฤษฎี : -

เป้าหมายการทำกำไร : -

จุดคุ้มทุน(เมื่อหมดอายุ) : -

SET50 Index	Long S50H19C1050	Cost	Profit/Loss
975	-100	18.7	-18.7
1000	-75	18.7	-18.7
1025	-50	18.7	-18.7
1050	-25	18.7	-18.7
1075	0	18.7	-18.7
1100	25	18.7	6.3
1125	50	18.7	31.3
1150	75	18.7	56.3
1175	100	18.7	81.3

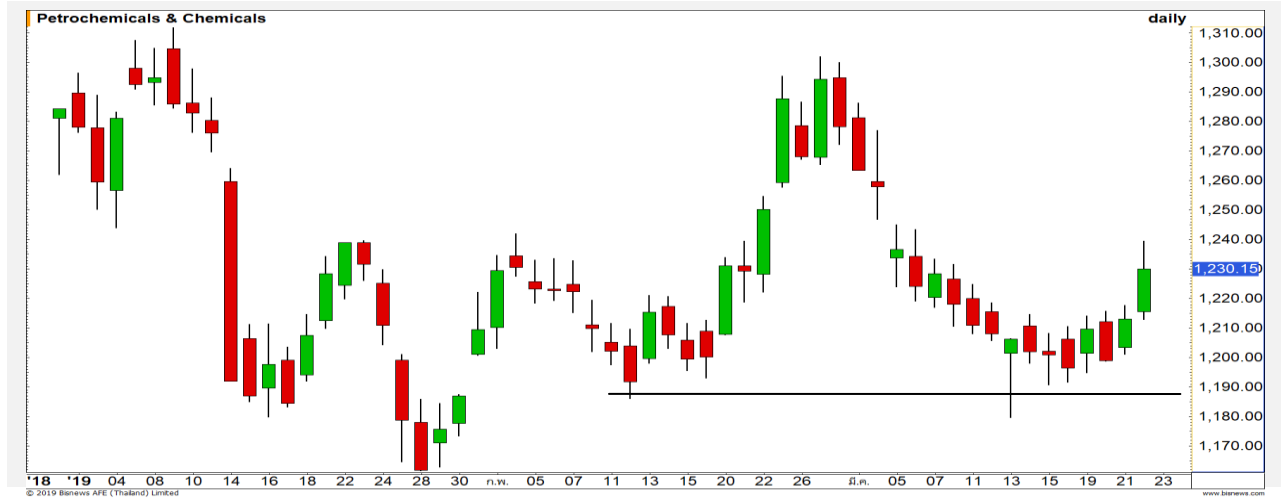
		Price	Change	Vol.	Open Interest	Intrinsic Value	Time Value	Break Even	All-in-Premium	Implied Volatility	Delta	Effective Gearing
Call Option	S50H19C1050	48.80	11.00	75	1114	48.85	-0.05	1098.80	0.00	0.00%	1.00	22.30
	S50H19C1075	26.30	9.20	219	2017	23.85	2.45	1101.30	0.00	9.73%	0.85	35.35
	S50H19C1100	10.20	4.10	1362	3,746	0.00	10.20	1110.20	0.01	10.24%	0.50	53.37
	S50H19C1125	2.70	1.30	635	6,283	0.00	2.70	1127.70	0.03	10.45%	0.18	74.18
	S50H19C1150	0.30	-0.20	16	4,012	0.00	0.30	1150.30	0.05	9.68%	0.03	109.64
Put Option	S50H19P1050	1.00	-0.40	506	4989	0.00	1.00	1049.00	-0.05	13.90%	-0.07	-73.07
	S50H19P1075	4.00	-1.40	859	3,451	0.00	4.00	1071.00	-0.03	12.74%	-0.22	-59.42
	S50H19P1100	13.10	-5.50	338	2,757	1.15	11.95	1086.90	-0.01	12.45%	-0.50	-42.12
	S50H19P1125	30.50	-9.50	65	1,618	26.15	4.35	1094.50	0.00	13.34%	-0.76	-27.35
	S50H19P1150	51.30	-11.50		357	51.15	0.15	1098.70	0.00	11.55%	-0.94	-20.18

Petrochemicals & Chemicals

	Level 1	Level 2
Support	1220	1200
Resistance	1240	1270

เข้าสู่รอบการปรับตัวขึ้น

ดัชนีกลุ่มปิโตรเคมีและเคมีภัณฑ์ อยู่ในรอบของการปรับตัวขึ้นอีกครั้ง รอผ่านแนวต้าน 1240 จุด เพื่อยืนยันรอบการขึ้นในครั้งใหม่

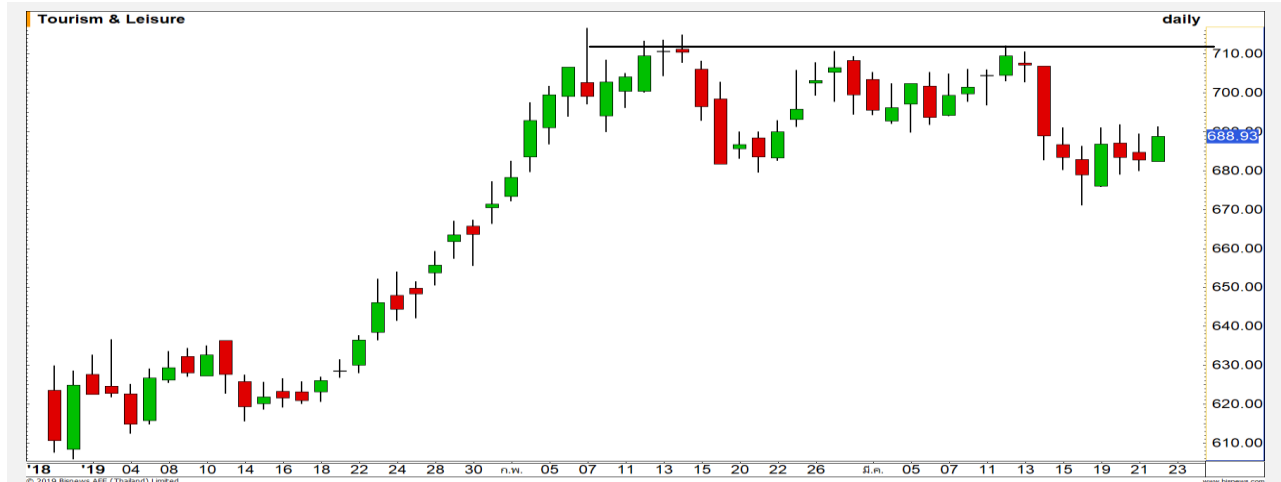


Tourism & Leisure

	Level 1	Level 2
Support	680	670
Resistance	693	710

รอทดสอบ High เดิมอีกครั้ง

ดัชนีกลุ่มการท่องเที่ยวและสันทนาการ รักษาภาพบวกไว้ได้ โดยราคาสามารถยืนแนวรับเส้นค่าเฉลี่ย 200 วัน ดังนั้นรอบหลักมีโอกาสขึ้นทดสอบ High เดิมอีกครั้ง





Support 125 121 Resistance 127.50 130

PTTEP : โมเมนตัมการขึ้นรอบสั้นแข็งแกร่ง กรณีสามารถผ่านแนวต้าน 127.50 บาทได้ จะเป็นการเปิด Upside ในภาพใหญ่



Support 476 470 Resistance 490 498

SCC : ลบล้างสัญญาณ Bearish divergence ภาพเป็นการปรับตัวขึ้นทำ High ใหม่ต่อเนื่อง



Support 24.30 24 Resistance 24.80 25

BDMS : ราคาขึ้นทะลุกรอบ Sideway มาได้ เป็นการดึงภาพเชิงบวกกลับมา มีแนวโน้มที่จะปรับตัวขึ้นต่อ



Support 133.50 132 Resistance 136 140

SCB : รอผ่านแนวต้านบริเวณ 136 บาท เพื่อดึงภาพบวกกลับมา มิฉะนั้นมีโอกาสชะลอตัว

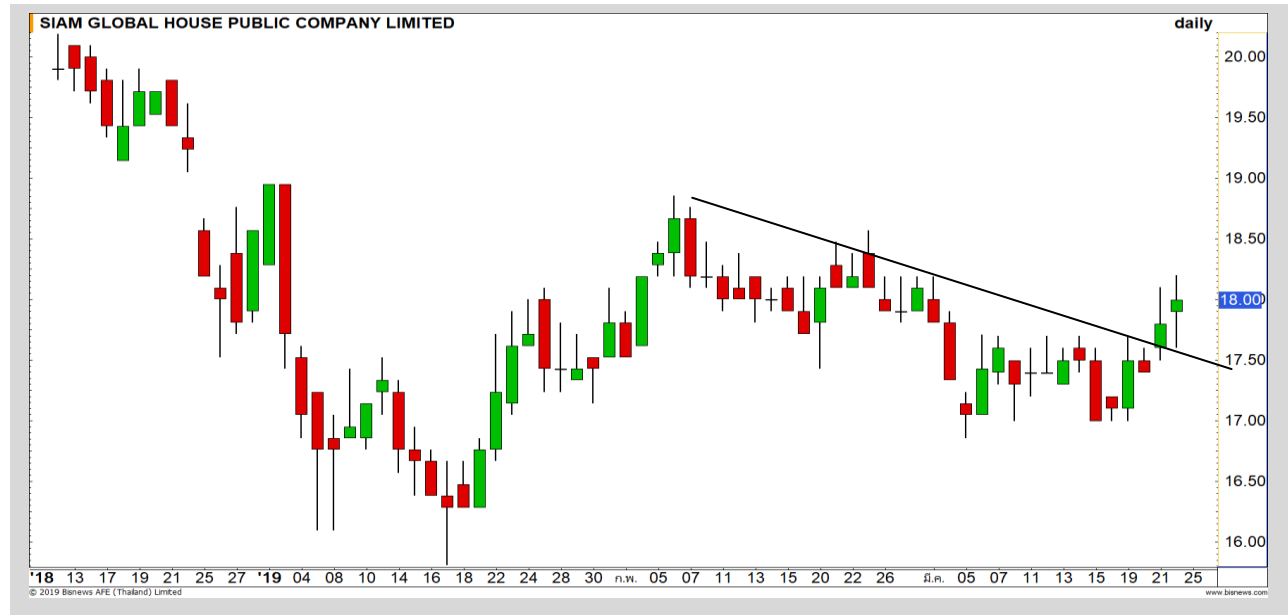
Momentum Trading

GLOBAL

Support | 17.80
Resistance | 18.50
Stop loss | 17.50

คำแนะนำระยะสั้น (BUY)

โมเมนตัมการขึ้นรอบสั้นแข็งแกร่ง มีโอกาสได้เห็นการปรับตัวขึ้นต่อ วางเป้าหมายแนวต้านรอบนี้ที่ 18.50 บาท

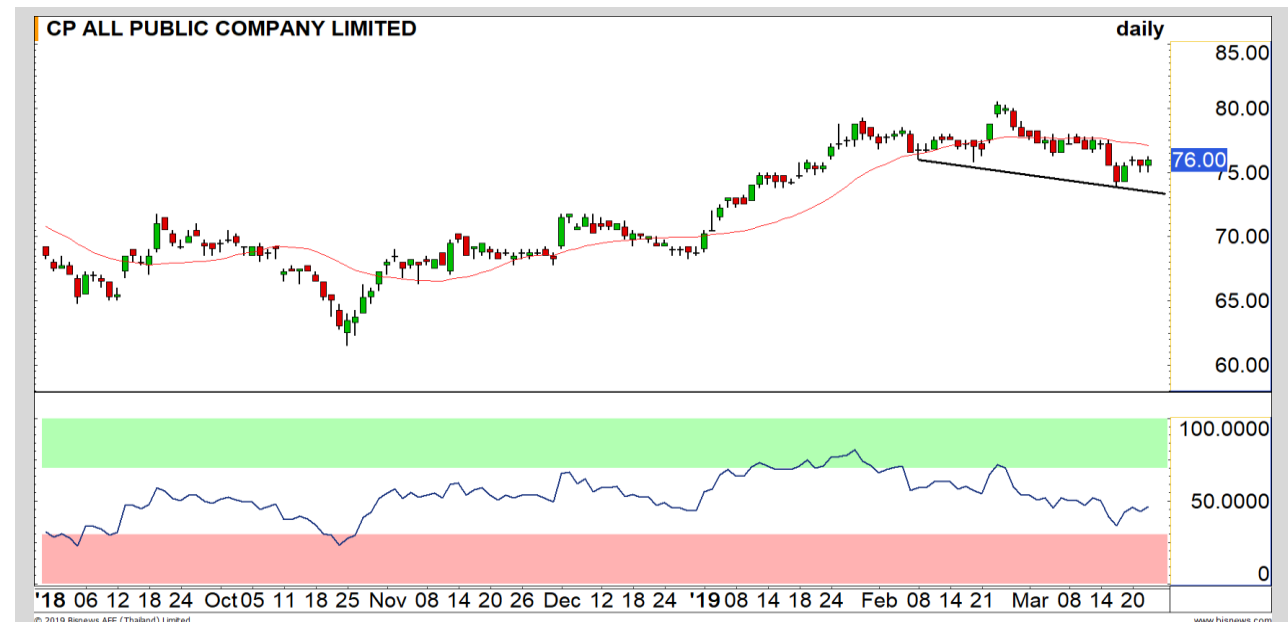


CPALL

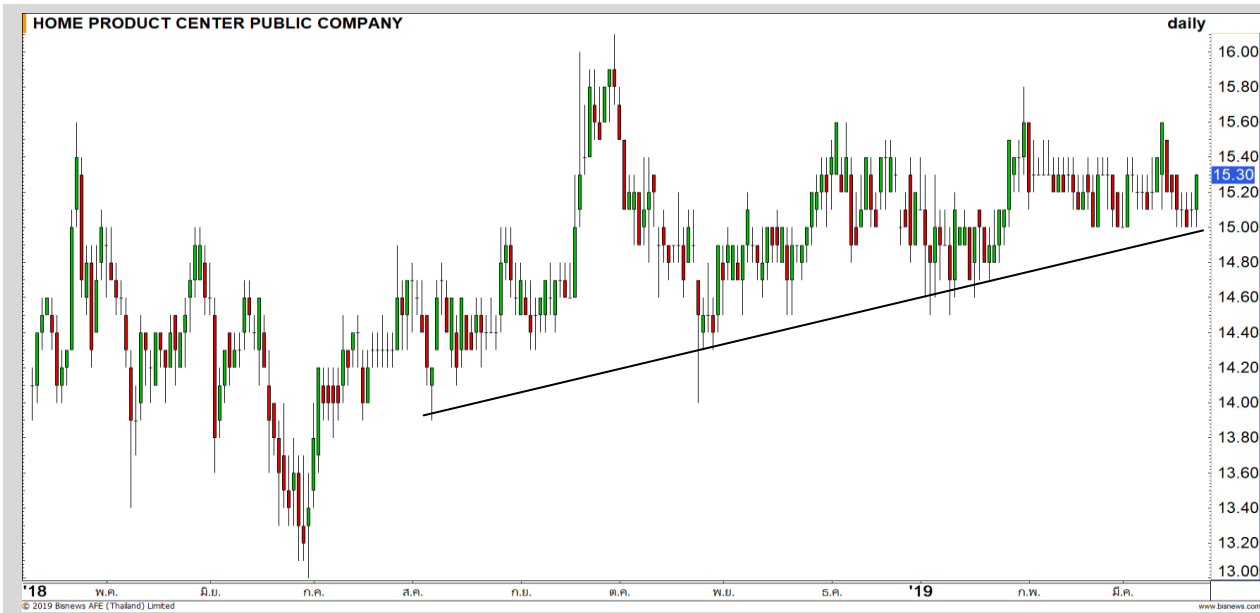
Support | 75
Resistance | 78-80
Stop loss | 74.50

คำแนะนำระยะสั้น (BUY)

การฟื้นตัวตามรอบหลักขาขึ้น ทำให้ช่วงพักที่ผ่านมามี Low ไม่หลุด 73 บาท ฉะนั้นมีโอกาสที่จะปรับขึ้นต่อ โดยเฉพาะผ่านแนวต้านย่อย 77 บาท



Swing Trading

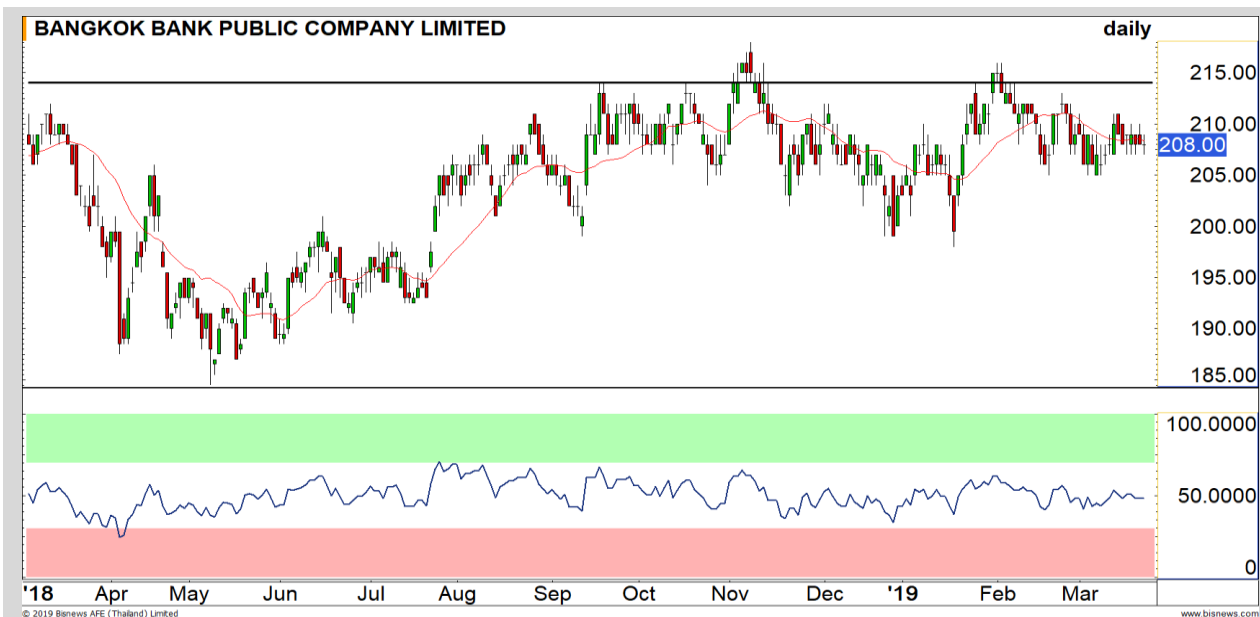


Support	15.20
Resistance	15.60
Stop loss	15

คำแนะนำระยะสั้น (BUY)

ภาพรวมราคาเคลื่อนไหวเหนือเส้น Uptrend line มีโอกาสที่จะได้เห็นการปรับตัวขึ้น วางเป้าหมาย 15.60 บาท

HMPRO



Support	206
Resistance	213-214
Stop loss	205

คำแนะนำระยะสั้น (BUY)

ราคาแกว่งออกข้าง และมีการสะสม Vol. ฟังซื้อ คาดจะแกว่งขึ้นทดสอบแนวต้าน 213-214 บาทอีกรอบ ตาม Momentum ที่ยังมีแรงส่งต่อ

BBL

BPP



เทียบราคาก่อนหน้า

Close Price	%Change
22.60	+0.44%

(ข้อมูล ณ เวลา 17.00 น. ของวันก่อนหน้า)

ทำ SBL ไปแล้ว รอซื้อคืน

แนวรับ		แนวต้าน	
22.30	22	22.70	23.00

ต้นทุนทำ SBL ช่วง 22.70-23 บาท รอซื้อคืนที่
ด้านแรก 22.30 บาท
กรณีทะลุแนวต้านหลัก 23 บาท ต้องตัดขาดทุน
ทันที

ปริมาณหุ้นที่ให้ยืมเพื่อขายชอร์ต

Stock	Available for borrowing (Share)
-	-

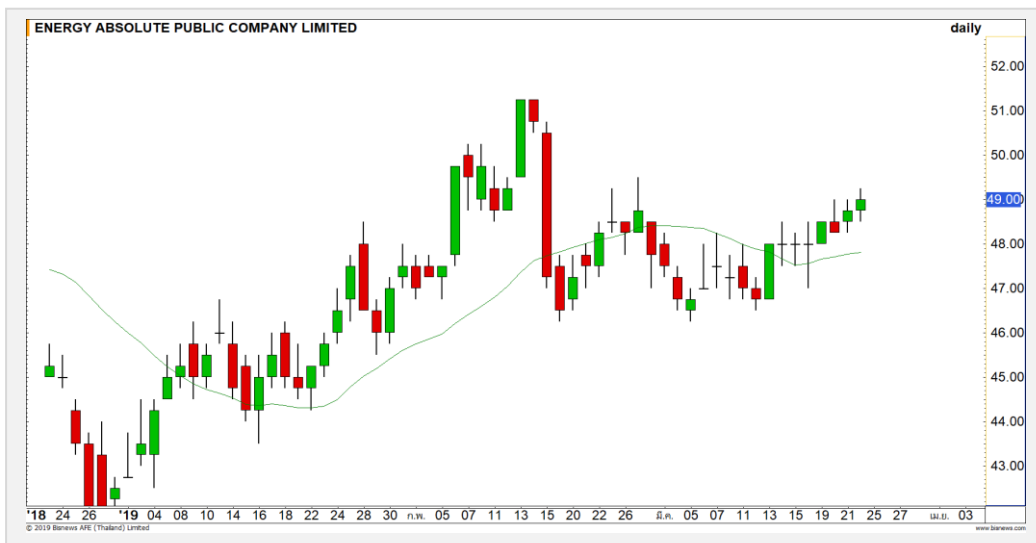
(ข้อมูล ณ เวลา 9.00 น. ของวันก่อนหน้า)

ทะลุแนวต้าน 23 บาทตัดขาดทุน

สอบถามข้อมูลเพิ่มเติม กรุณาติดต่อ
ฝ่ายธุรกิจยืมและให้ยืมหลักทรัพย์

โทรศัพท์ : 02-658-9699
Email: sbl@fnsyrus.com

EA : EA24C1905A



แนวรับ		แนวต้าน	
48.75	48	50.50	51.25

ราคาพื้นตัวทะลุผ่านกรอบการพักตัวของรอบย่อยที่ 48.75 บาท
ขึ้นมาได้ คาดราคามีโอกาสฟื้นตัวเข้าหาแนวต้านถัดมาที่ 50.50 บาท

ยกเว้นหลุด 48 บาทต้องตัดขาดทุน



สอบถามข้อมูลเพิ่มเติม
โทรศัพท์ 02-658-9915
Email: dw@fnsyrus.com
Line: @dw24

ตารางราคา

* ตารางราคาใช้เปรียบเทียบในการซื้อขายช่วง
market open เท่านั้น ไม่รวมช่วง market call

Underlying Bid*	DW Bid Price(THB) *				
	25-Mar-2019	26-Mar-2019	27-Mar-2019	28-Mar-2019	29-Mar-2019
49.75	0.58	0.58	0.58	0.58	0.58
49.50	0.57	0.57	0.57	0.57	0.56
49.25	0.56	0.56	0.56	0.55	0.55
49.00	0.55	0.55	0.54	0.54	0.54
48.75	0.54	0.54	0.53	0.53	0.53
48.50	0.53	0.52	0.52	0.52	0.52
48.25	0.52	0.51	0.51	0.51	0.51
48.00	0.50	0.50	0.50	0.50	0.50
47.75	0.49	0.49	0.49	0.49	0.49

Name	EA24C1905A	Implied Volatility	63.00%
Underlying	EA	Delta	75.91%
Type	Call	Listing Date	21-Jan-2019
Strike	42.045	Last Trading Date	31-May-2019
Conversion Ratio	16.91189	Expire Date(Maturity Date)	05-Jun-2019
Moneyness	15.95% ITM	outstanding (24-Mar-2019)	261,300

Stock	Last	Base Vol	Volume	%Vol up
ALLA	1.57	429,400	10,146,100	2,262%
TSE	2.48	438,200	7,473,100	1,605%
KWM	1.25	3,325,600	21,158,000	536%
ITD	2.26	5,916,150	25,352,700	328%
ACAP	4.02	2,135,400	8,220,000	284%

หมายเหตุประกอบการเลือก Volume Outperformed

- ไม่นับรวม DW และ Warrant
- ราคาหุ้นไม่ต่ำกว่า 1 บาท
- ปริมาณซื้อขาย (Volume) ต่อวันมากกว่า 5,000,000 หุ้น
- %Vol Up หมายถึง ปริมาณการซื้อขายมากกว่าวันก่อนหน้า โดยคิดเป็นเปอร์เซ็นต์
- ข้อมูลจาก Finansia Hero

** เนื่องจากหุ้นในกลุ่มนี้ส่วนใหญ่เป็นหุ้นที่ผันผวนแรงกว่าตลาด
นักลงทุนควรใช้ความระมัดระวังเป็นพิเศษ **



ALLA : ราคาฟื้นตัวขึ้นหลังจากมาแตะแนวรับ Uptrend Line พร้อมกับปริมาณการซื้อที่สูงขึ้น ราคามีโอกาสฟื้นตัวต่อตามแนวโน้มเดิม

Support	1.55	1.52
Resistance	1.60	1.64



ACAP : มีแรงเทขายที่แนวต้าน 4.20 บาท ราคาเสี่ยงที่จะเกิดการพักตัวต่อ เนื่องจากภาพหลักยังเป็นในเชิงลบ

Support	3.90	3.84
Resistance	4.20	4.30



Crude Oil (WTI)



	Level 1	Level 2
Support	57.50	55.50
Resistance	60	62

พักตัวในระยะสั้น

ราคาน้ำมัน WTI แท่งเทียนเกิดรูปแบบ Evening star หลังติดแนวต้าน 60 ดอลลาร์สหรัฐต่อบาร์เรล ดังนั้นราคาอยู่ในรอบการพักตัวปรับฐาน แนวรับรอบนี้ที่ 57.50 ดอลลาร์สหรัฐต่อบาร์เรล

Soybean



	Level 1	Level 2
Support	12.20	11.80
Resistance	12.80	13.20

Sideway ในกรอบกว้าง

ราคาน้ำตาล รอบหลักเป็นการ Sideway ในกรอบกว้าง ช่วงบริเวณ 12.20-13.20 เซนต์ต่อปอนด์ เป็นลักษณะสามเหลี่ยม รอการ Breakout เพื่อเลือกทิศทางในอนาคต

Gold Futures

อยู่ในรอบการฟื้นตัวจากฐานแนวรับ 1308-1310 ดอลลาร์

นักลงทุนเข้าซื้อทองคำมากขึ้นหลังจากที่ตลาดหุ้นสหรัฐฯร่วงลงมาในคืนวันศุกร์ จากกังวลประเด็นชะลอตัวของเศรษฐกิจ

ภาพทางเทคนิคของราคาทองคำกำลังอยู่ในช่วงฟื้นตัวจากฐานแนวรับ 1308-1310 ดอลลาร์ เพื่อขึ้นทดสอบแนวต้าน 1320 ดอลลาร์อีกครั้ง ซึ่งเป็นตามที่ได้ประเมินไว้ โดยรอบนี้มีโอกาสที่จะติดที่บริเวณดังกล่าว แล้วพักตัวสะสมกำลังอีกครั้ง

คำแนะนำระยะสั้น GOH19

- พอร์ตเปิด Long ช่วง 1306-1308 ดอลลาร์ แนะนำทำกำไรที่แนวต้าน 1318-1320 ดอลลาร์ **หลุด 1308 ดอลลาร์ตัดขาดทุน**

นพ

วันที่ 22 มี.ค. 2019
กองทุน SPDR คงการถือครองทอง
ไว้ที่ระดับ 778.09 ตัน



แนวรับ		แนวต้าน	
1310	1308	1318	1320

Contracts	Long	Short	Net	YTD
Institution	11358	12760	-1402	-2665
Foreign	4199	9653	-5454	11730
Local	17535	10679	6856	4006

USD Futures

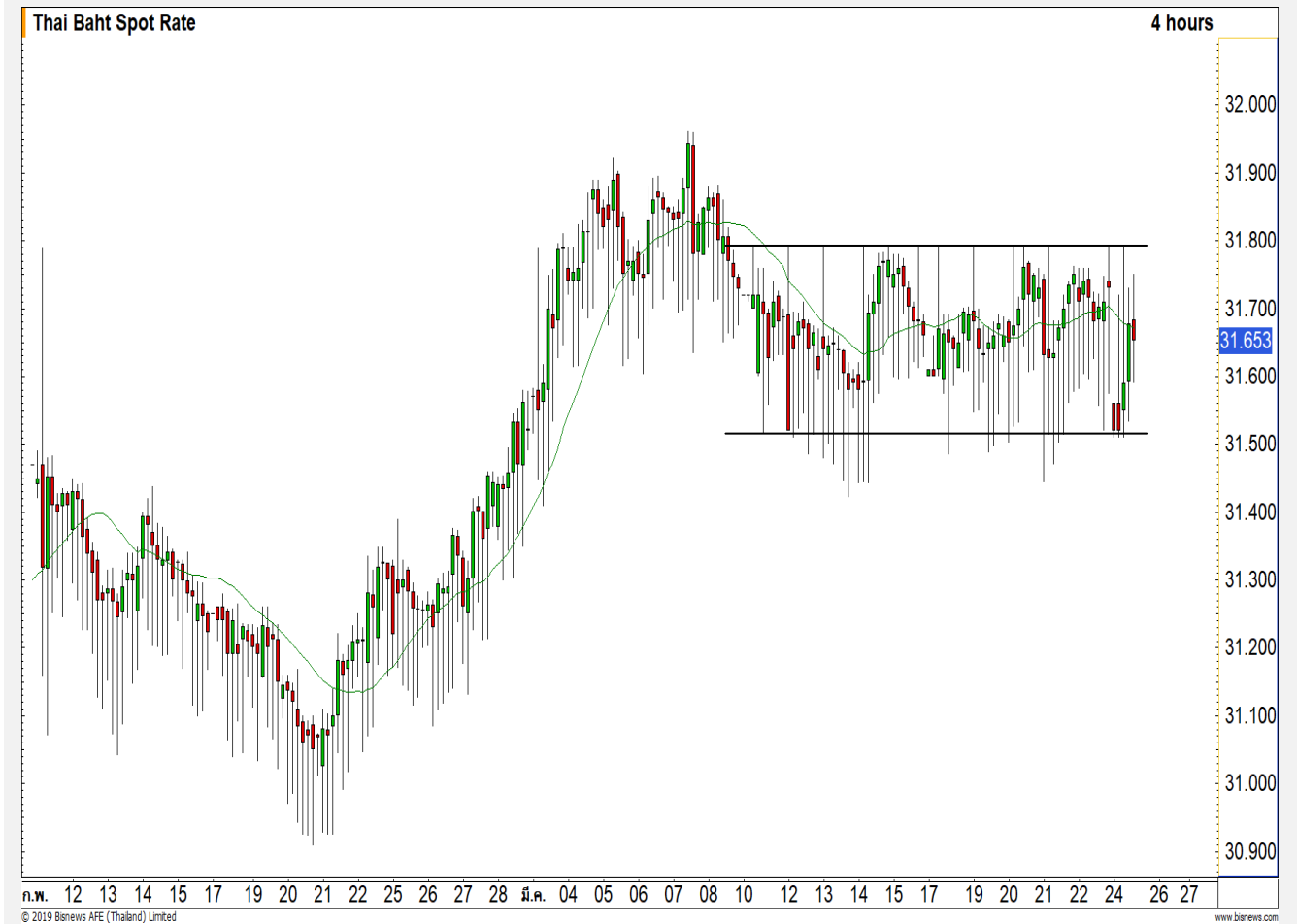
ค่าเงินบาทแกว่งตัวในช่วง 31.50-31.80 บาท/ดอลลาร์

ภาพทางเทคนิคของค่าเงินบาท ยังคงแกว่งตัวไร้ทิศทางในกรอบการกำหนดทิศทางช่วง 31.50-31.80 บาท/ดอลลาร์ โดยทิศทางค่าเงินบาทจะกลับมามีทิศทางที่ชัดเจนอีกครั้งหลังจาก Breakout ออกจากกรอบดังกล่าวได้

โดยระหว่างนี้แนะนำ Trading ในกรอบดังกล่าว

คำแนะนำระยะสั้น USDM19

- พอร์ตเปิด Long ได้ที่บริเวณแนวรับ 31.50-31.55 บาท/ดอลลาร์ ได้ปิดทำการที่ 31.75-31.80 บาท/ดอลลาร์ไปเรียบร้อยแล้ว



แนวรับ		แนวต้าน	
31.55	31.50	31.70	31.75

Market Summary & Theoretical Price

SET50 Index Futures

Series	Settle	Change	Vol Contracts	Vol Change	OI	OI Change	Days to Delivery	Theoretical			Div. Yield	Fund Rate	Basis	Premium Discount
								Theoretical	Lower	Upper				
S50H19	1096.7	10.0	142500	27574	255274	4767	3	1099.01	1098.92	1099.48	0.02%	1.75%	-2.15	-2.31
S50J19	1094.2	9.9	6	0	201	-2	35	1100.29	1099.24	1105.83	0.38%	1.75%	-4.65	-6.09
S50H19	1089.0	3.5	4	3	207	-4	66	1100.26	1098.27	1110.69	1.04%	1.75%	-9.85	-11.26
S50M19	1092.7	9.8	38534	4685	65965	4600	94	1098.06	1095.23	1112.91	2.03%	1.75%	-6.15	-5.36
S50U19	1088.3	10.1	3206	756	9325	79	186	1091.40	1085.80	1120.80	3.08%	1.75%	-10.55	-3.10
S50Z19	1088.3	9.8	1363	592	3703	199	277	1086.42	1078.09	1130.21	3.24%	1.75%	-10.55	1.88

Gold Futures

Series	Settle	Change	Vol Contracts	Vol Change	OI	OI Change	Days to Delivery	Theoretical			Premium / Discount	Risk Free Rate
								Theoretical	Lower	Upper		
GFJ19	19820	-70	69	-472	1389	-171	33	19814	19796	19908	6.34	1.75%
GFM19	19890	-60	48	3	410	-29	94	19872	19821	20139	18.48	1.75%
GFQ19	19940	-70	10	-42	68	-50	157	19931	19846	20378	8.73	1.75%

Gold Online Futures

Series	Settle	Change	Vol Contracts	Vol Change	OI	OI Change	Days to Delivery	Theoretical
GOH19	1314.00	-3.90	1938	-1779	4227	-469	3	1314.77

USD Futures

Series	Settle	OI Change	Days to Delivery	Theoretical	Basis
USDH19	31.65	0.00	3	31.67	-0.01
USDJ19	31.66	-0.01	35	31.75	0.00
USDK19	31.63	0.01	66	31.83	-0.03
USDM19	31.60	-0.01	95	31.90	-0.06

DISCLAIMER: รายงานฉบับนี้จัดทำโดยบริษัทหลักทรัพย์ ฟินันเซีย ไซรัส จำกัด (มหาชน) "บริษัท" ข้อมูลที่ปรากฏในรายงานฉบับนี้ถูกจัดทำขึ้นบนพื้นฐานของแหล่งข้อมูลที่น่าเชื่อถือหรือเชื่อว่ามีความน่าเชื่อถือ และต้อง อย่างไรก็ตามบริษัทไม่รับรองความถูกต้องหรือมีความถูกต้อง/ครบถ้วนของข้อมูลดังกล่าว ข้อมูลและความคิดเห็นที่ปรากฏอยู่ในรายงานฉบับนี้อาจมีการเปลี่ยนแปลง แก้ไข หรือเพิ่มเติมได้ตลอดเวลาโดยไม่ต้องแจ้งให้ทราบล่วงหน้า บริษัทไม่มีความประสงค์ที่จะชักจูงหรือชี้ชวนให้ผู้ลงทุน ลงทุนซื้อหรือขายหลักทรัพย์ตามที่ปรากฏในรายงานฉบับนี้ รวมทั้งบริษัทไม่ได้รับประกันผลตอบแทนหรือราคาของหลักทรัพย์ตามข้อมูลที่ปรากฏแต่อย่างใด บริษัทจึงไม่รับผิดชอบต่อความเสียหายใดๆ ที่เกิดขึ้นจากการนำข้อมูลหรือความเห็นในรายงานฉบับนี้ไปใช้ไม่ว่ากรณีใดๆก็ตาม ผู้ลงทุนควรศึกษาข้อมูลและใช้ดุลยพินิจอย่างรอบคอบในการตัดสินใจลงทุน

บริษัทขอสงวนลิขสิทธิ์ในข้อมูลและความคิดเห็นที่ปรากฏอยู่ในรายงานฉบับนี้ ห้ามมิให้ผู้ใดนำข้อมูลและความคิดเห็นในรายงานฉบับนี้ไปใช้ประโยชน์ คัดลอก ตัดแปลง ทำซ้ำ นำออกแสดงหรือเผยแพร่ต่อสาธารณชนไม่ว่าทั้งหมดหรือบางส่วน โดยไม่ได้รับอนุญาตเป็นลายลักษณ์อักษรจากบริษัทล่วงหน้า การลงทุนในหลักทรัพย์มีความเสี่ยง ผู้ลงทุนควรศึกษาข้อมูลและพิจารณาอย่างรอบคอบก่อนการตัดสินใจลงทุน

บริษัทหลักทรัพย์ ฟินันเซีย ไซรัส จำกัด (มหาชน) อาจเป็นผู้ดูแลสภาพคล่อง (Market Maker) และผู้ออกใบสำคัญแสดงสิทธิอนุพันธ์ (Derivative Warrants) บนหลักทรัพย์ที่ปรากฏอยู่ในรายงานฉบับนี้ โดยบริษัท อาจจัดทำทวีเคาระห์ของหลักทรัพย์อ้างอิงดังกล่าวนี้ ดังนั้น นักลงทุนควรศึกษารายละเอียดในหนังสือชี้ชวนของใบสำคัญแสดงสิทธิอนุพันธ์ดังกล่าวก่อนตัดสินใจลงทุน