



SET INDEX

รอบเข้าพินตัว มีแนวต้านช่วงแรก
1640-1646 จุด

เข้านี้คาดดัชนีเปิดบวก พินเข้าหาแนวต้านช่วงแรก 1640-1646 จุด หลังจากศุกร์ที่ผ่านมายืนไม่หลุดแนวรับฐานล่างของกรอบการแกว่งขึ้นตั้งแต่ 11 ม.ค. 59 ณ ระดับ 1625-1630 จุด (ยกเว้นเกิดไหลต่อเนื่องหลุด 1625 จุด จะเสี่ยงต่อการทดสอบ 1610 จุด)

ส่วนภาพในสัปดาห์นี้คาดจะทยอยพินตัวระยะสั้นเข้าหาแนวต้าน 1665 จุด

แต่ตราบที่การพินตัวยังไม่ขยับขึ้นปิด Gap 1674.28-1679.48 จุด ความเสี่ยงที่จะเป็นการพินตัวเพื่อลงต่อ ยังมีโอกาสเกิดขึ้น

แนวรับ	1630**	1625*
แนวต้าน	1646**	1655*

SET

daily



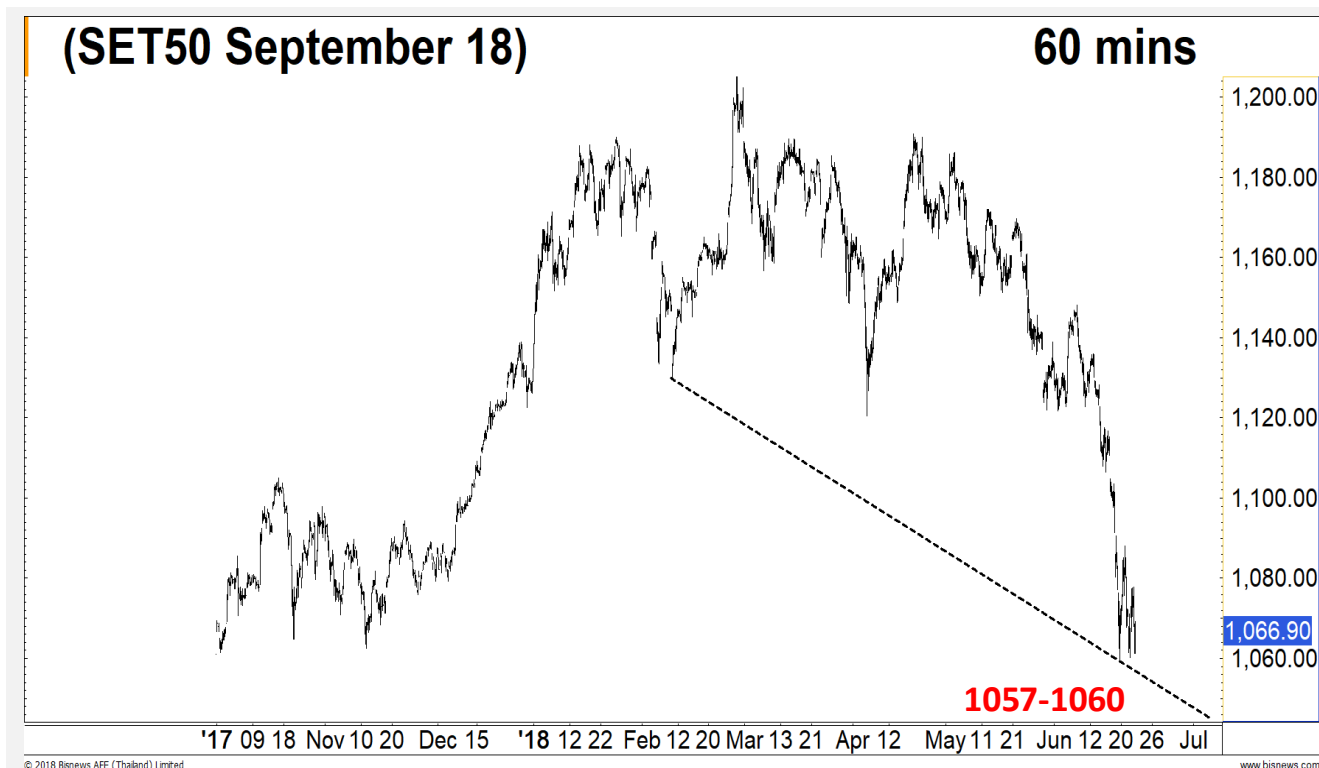
© 2018 Bisnews AFE (Thailand) Limited

www.bisnews.com

Technical Review:

- S50U18: รอบเข้าคาดเปิดบวก มีแนวต้านช่วงแรกทดสอบ 1070-1074 จุด
- Momentum Trading : TISCO , LPN
- Swing Trading : VGI , BCH

SET50 Index Futures



เข้านี้คาดเปิดตลาดฯ ฟิ้นตัว โดยมีแนวต้านช่วงแรก 1070-1074 จุด

22 มิ.ย. 61 นักลงทุนต่างชาติกลับมา Short สุทธิ 1,153 สัญญา หลังจาก 19-21 มิ.ย. เพิ่ง Long สุทธิสะสม 32,900 สัญญา

ศุกร์ที่ผ่านมามีค่า Basis ปิด Discount 4.28 จุด จากวันก่อนหน้า Discount 3.28 จุด

คาดเปิดตลาดฯ ช่วงเช้าฟิ้นตัว มีแนวต้านช่วงแรก 1070-1074 จุดรอทดสอบ ผ่าน 1074 จุดได้ ระยะสั้นจะเปิด Upside แต่ยังเป็นการฟิ้นตัวภายใต้ขาลง ทำให้มีโอกาสเกิดแรงเหวี่ยงรายทาง

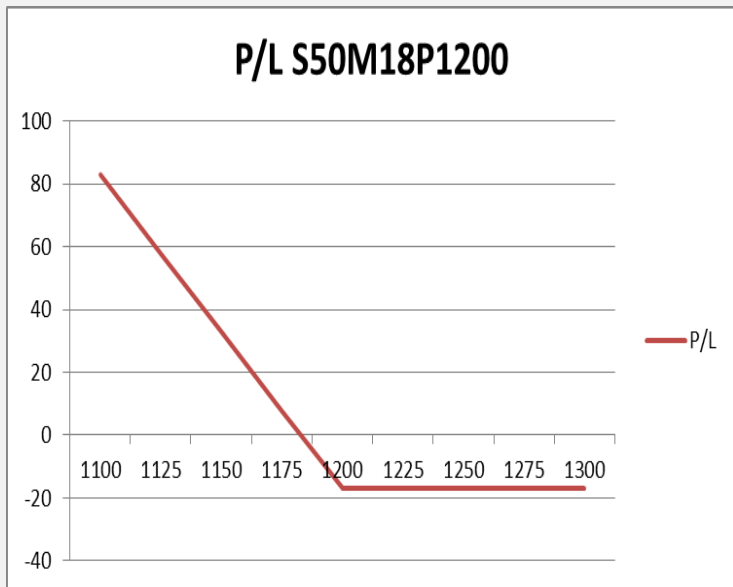
ตราบที่ยังไม่ผ่านแนวต้าน 1090-1095 จุด

กลยุทธ์ S50U18 (Swing Trade)

- พอร์ตถือ Short ต้นทุนรอบเช้าวันศุกร์ที่ผ่านมามีระดับ 1074 จุด รอปิดทำกำไรช่วงชะลอตัว ที่แนวรับ 1060-1062 จุด **ทะลุแนวต้าน 1080 จุดตัดขาดทุน**
- พอร์ตวางแนวเปิด Long ช่วงเปิดตลาดฯ กรณี S50U18 เปิดไม่เกิน 1074 จุด

	แนวรับ		แนวต้าน		
	1060**	1057*	1074**	1080	
	Contracts	Long	Short	Net	YTD
Institution		61790	68830	-7040	24318
Foreign		44268	45421	-1153	-26045
Local		154590	146397	8193	1727

SET50 Index Options



คำแนะนำ : Wait and See

กลยุทธ์ : -
 ขาดทุนสูงสุด : -
 กำไรสูงสุดทางทฤษฎี : -
 เป้าหมายการทำกำไร : -
 จุดคุ้มทุน(เมื่อหมดอายุ) : -

SET50 Index	Long S50H18P1150	Cost	Profit/Loss
1100	100	17.1	82.9
1125	75	17.1	57.9
1150	50	17.1	32.9
1175	25	17.1	7.9
1200	0	17.1	-17.1
1225	-25	17.1	-17.1
1250	-50	17.1	-17.1
1275	-75	17.1	-17.1
1300	-100	17.1	-17.1

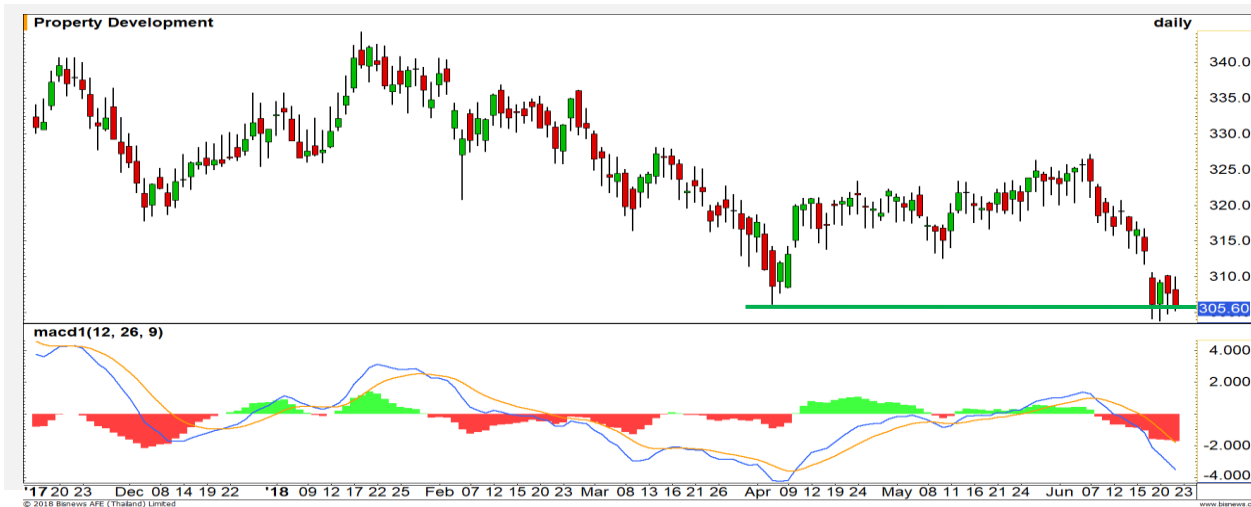
		Price	Change	Vol.	Open Interest	Intrinsic Value	Time Value	Break Even	All-in-Premium	Implied Volatility	Effective Gearing
Call Option	S50M18C1050	25.00	-16.00	131.00	265	18.68	6.32	1075.00	0.01	22.95%	30.73
	S50M18C1075	10.90	-10.10	536	934	0.00	10.90	1085.90	0.02	23.14%	42.82
	S50M18C1100	3.50	-4.00	961	1,812	0.00	3.50	1103.50	0.03	23.04%	57.84
	S50M18C1125	0.50	-1.50	232	1,932	0.00	0.50	1125.50	0.05	20.94%	86.23
	S50M18C1150	0.10	-0.70	198	3,090	0.00	0.10	1150.10	0.08	22.21%	97.76
Put Option	S50M18P1050	5.60	3.00	3889.10	1023	0.00	5.60	1044.40	-0.02	22.11%	-52.30
	S50M18P1075	15.70	7.80	8809.5	3,188	6.32	9.38	1059.30	-0.01	21.05%	-38.84
	S50M18P1100	34.60	14.60	17511.8	2,256	31.32	3.28	1065.40	0.00	23.29%	-24.96
	S50M18P1125	56.10	17.60	11,159	2,309	56.32	-0.22	1068.90	0.00	16.35%	-18.81
	S50M18P1150	77.50	16.40	18,580	2,737	81.32	-3.82	1072.50	0.00	0.00%	-13.20

Property

	Level 1	Level 2
Support	305	300
Resistance	310	310

ไม่หลุดระดับ 305 จุด มองริบาวน์

ดัชนีลงมาทดสอบแนวรับที่ 305 จุดอีกรอบ หากไม่หลุด บริเวณนี้มองการริบาวน์กลับ



Construction Services

	Level 1	Level 2
Support	95	94
Resistance	98	100

มีโอกาสริบาวน์

ดัชนีย่อตัวลงมาที่ใกล้โซนแนว Breakout เดิมที่ 95 บาท มองว่าบริเวณนี้มี Downside จำกัด มีโอกาสริบาวน์ขึ้นได้



Top Most Active



Support 76.50 76 Resistance 79 80.50

CPALL (DAY): อยู่ในรอบการฟื้นตัวของสัญญาณ Bullish divergence กับ RSI มีแนวต้านรอทดสอบที่ 78.25 / 79.50 บาท



Support 127.50 125 Resistance 134 136.50

PTTEP (DAY): ผ่านการทำฐานที่บริเวณ 126 บาท เรามองสัปดาห์เป็นลักษณะ Technical Rebound อีกทั้งราคาน้ำมันโลกที่ติดตัว หนุนภาพเชิงบวก



Support 400 390 Resistance 412 420

SCC (DAY): โกล์แนวรับสำคัญ 400 บาท (แนวจิตวิทยา) มีโอกาสที่จะได้เห็นการฟื้นตัวกลับในระยะสั้นนี้



Support 191 189 Resistance 195 198

KBANK (DAY): ตั้งแต่ราคาหลุดระดับ 195 บาท ทำให้ Downside เปิด เกิดความเสี่ยงการลงต่อ หากจะดึงภาพบวกกลับมาราคาต้องกลับมายืนระดับดังกล่าว

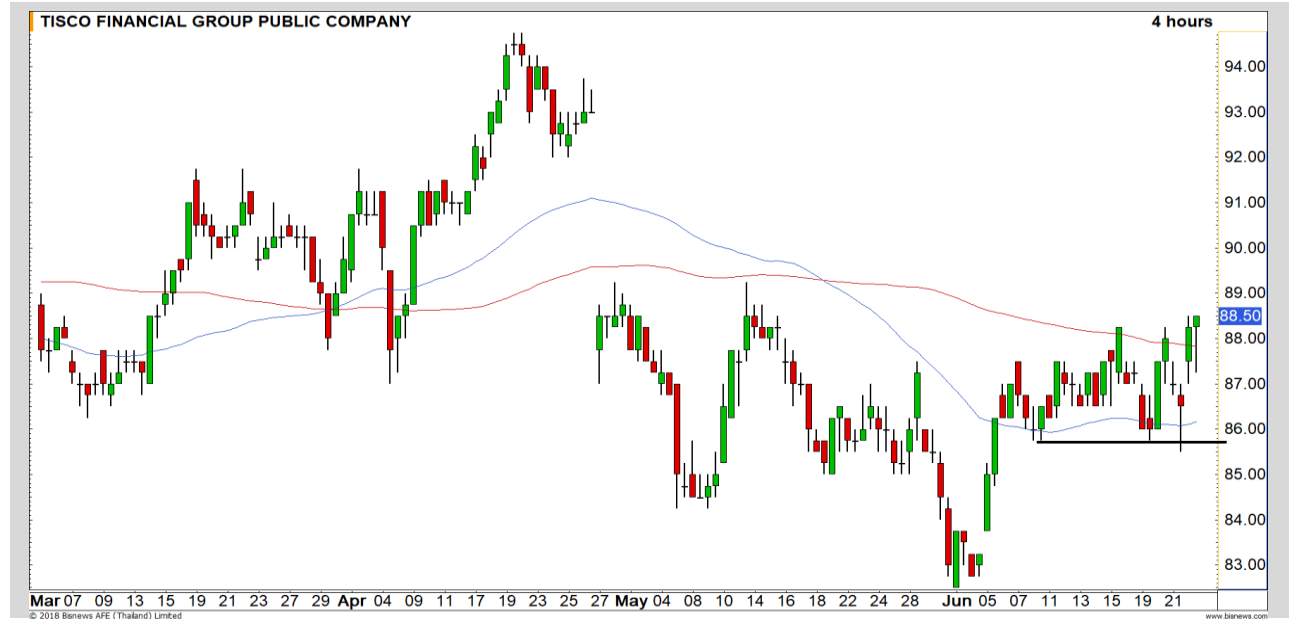
Momentum Trading

TISCO

Support | 88
Resistance | 90
Stop loss | 87

คำแนะนำระยะสั้น (BUY)

ทิศทางโดยรวมแข็งแกร่งกว่าตลาด ล่าสุดราคาสามารถขึ้นมาปิดเหนือระดับ 88 บาท รักษาโมเมนตัมเชิงบวก มีโอกาสปรับตัวขึ้นต่อเพื่อขึ้นทดสอบเป้าหมาย 90 บาท

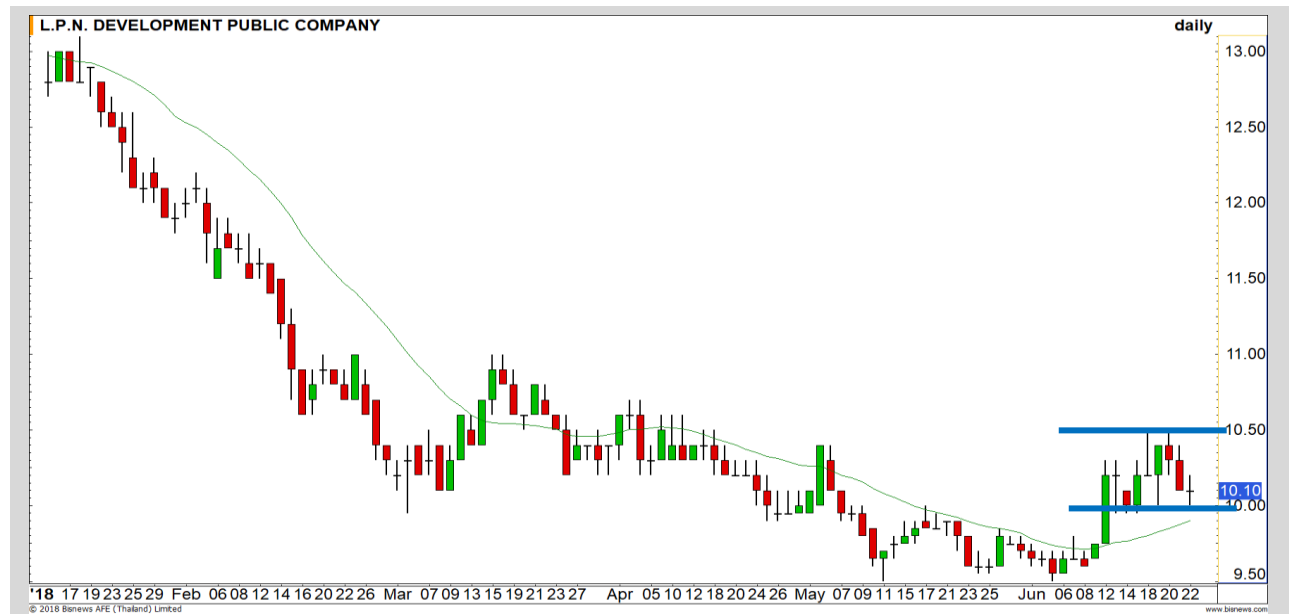


LPN

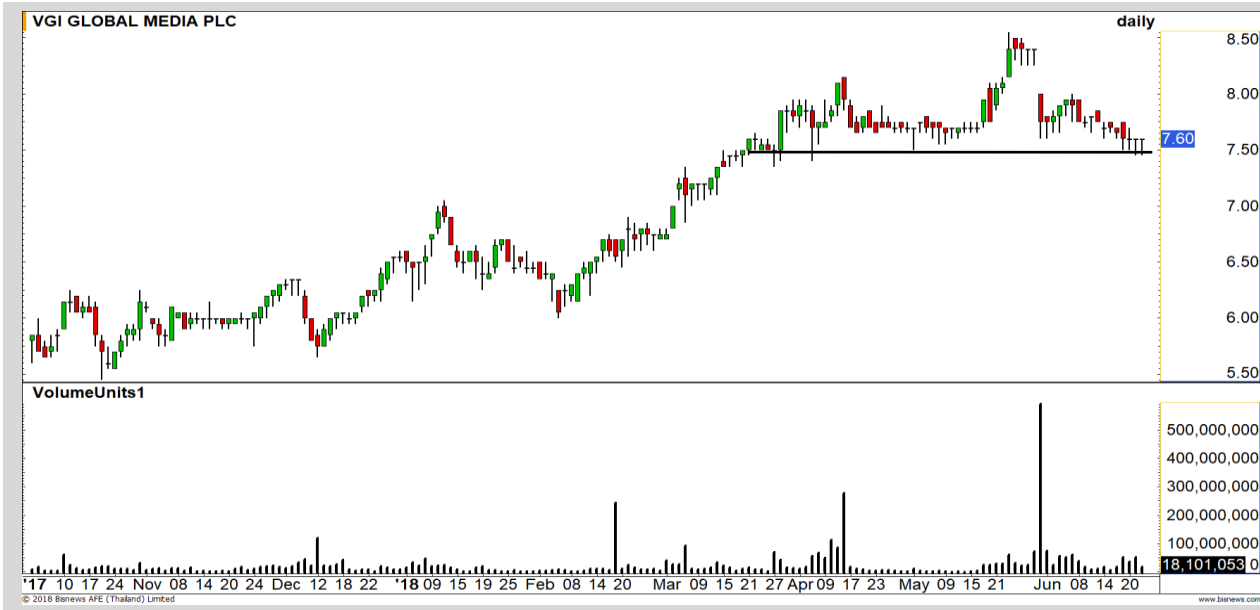
Support | 10.00
Resistance | 10.40/11.00
Stop loss | 9.70

คำแนะนำระยะสั้น (BUY)

แกว่งตัวในกรอบ 10-10.40 บาท รอ Breakout ผ่านระดับ 10.40 บาท เพื่อดึง Momentum เชิงบวกและปรับตัวขึ้นต่อ



Swing Trading

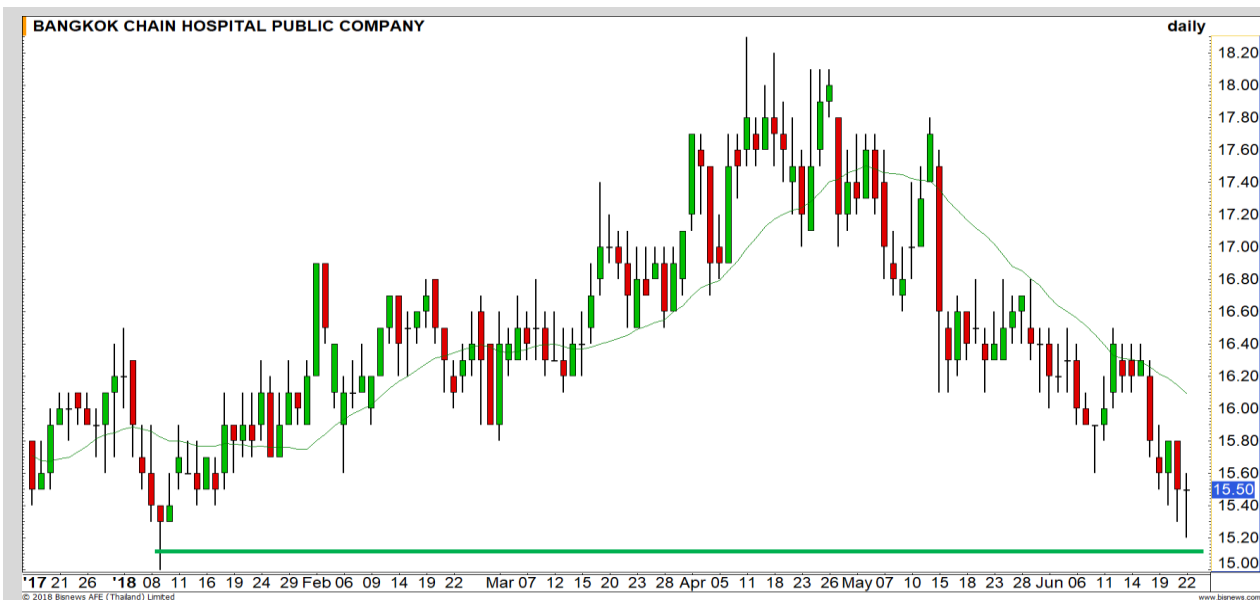


Support	7.50
Resistance	8
Stop loss	7.35

คำแนะนำระยะสั้น (BUY)

ราคาอ่อนตัวลงมาใกล้โซนแนวรับสำคัญที่บริเวณ 7.50 บาท มอง Downside จำกัด มีโอกาสที่จะได้เห็นการตีกลับในบริเวณนี้ เพื่อขึ้นทดสอบเป้าหมาย 8 บาท

VGI



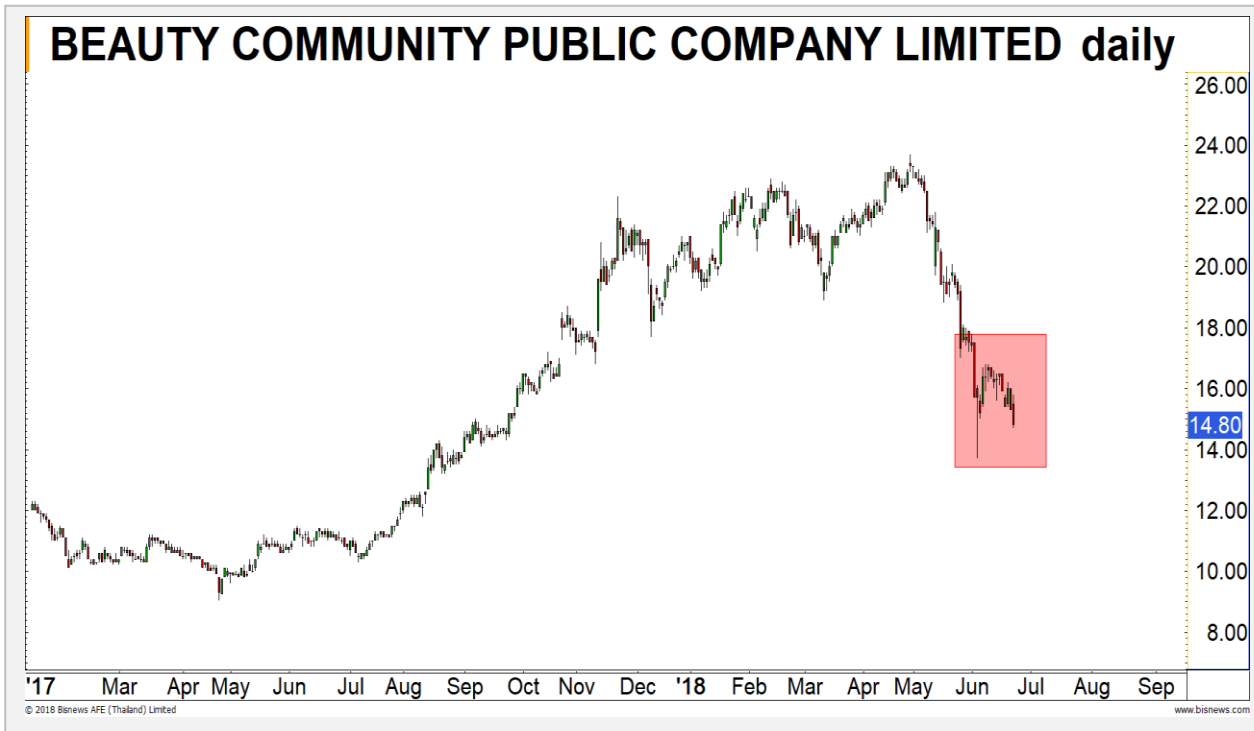
Support	15.30
Resistance	16.10
Stop loss	15.00

คำแนะนำระยะสั้น (BUY)

แรงขายระยะสั้นเริ่มลดลง และราคาเข้าใกล้แนวรับเดิมที่ 15.20 บาท ทำให้ประเมินว่าราคามีโอกาสเกิดรอบการรื้อกลับเข้าหาค่าเฉลี่ยที่บริเวณ 16.10 บาท

BCH

BEAUTY



เทียบราคาก่อนหน้า

Close Price	%Change
14.80	-3.27%

(ข้อมูล ณ เวลา 17.00 น. ของวันก่อนหน้า)

ศุกร์ที่ผ่านมามีซื้อคืนหุ้น BEAUTY

สำหรับการทำ SBL ไปแล้ว

แนวรับ		แนวต้าน	
-	-	-	-

ศุกร์ที่ผ่านมามีเราแนะนำทำ SBL หุ้น BEAUTY ในจังหวะดีไม่ผ่านแนวต้าน 15.50-15.80 บาท เพื่อรอซื้อคืนที่แนวรับแรก 15.00 บาท โดยราคาปรับลงแตะ Low 14.70 บาทใกล้แนวรับด้านสอง 14.60 บาทที่วางไว้ คาดได้ซื้อคืนแบบปิดจบรอบในวันไปแล้ว

ปริมาณหุ้นที่ให้ยืมเพื่อขายชอร์ต

Stock	Available for borrowing (Share)
-	-

(ข้อมูล ณ เวลา 9.00 น. ของวันก่อนหน้า)

สอบถามข้อมูลเพิ่มเติม กรุณาติดต่อฝ่ายธุรกิจยืมและให้ยืมหลักทรัพย์

โทรศัพท์ : 02-658-9699
Email: sbl@fnsyrus.com

BBL : BBL24C1812A



แนวรับ		แนวต้าน	
191.50	190	197	200

ในระยะสั้นนี้มีโอกาสได้เห็นการฟื้นตัวกลับของราคาเนื่องจาก เรามอง Downside ค่อนข้างจำกัด ราคาย่อตัวลงมาใกล้บริเวณกรอบด้านล่างของ Uptrend channel มีโอกาสเกิด Technical Rebound ในบริเวณนี้ เพื่อฟื้นกลับไปทดสอบแนวต้าน 197/200 บาท



สอบถามข้อมูลเพิ่มเติม
โทรศัพท์ 02-658-9915
Email: dw@fnsyrus.com
Line: @dw24

ตารางราคา

* ตารางราคาใช้เปรียบเทียบในการซื้อขายช่วง market open เท่านั้น ไม่รวมช่วง market call

Underlying Bid*	DW Bid Price(THB) *				
	25-Jun-2018	26-Jun-2018	27-Jun-2018	28-Jun-2018	29-Jun-2018
195.50	0.65	0.65	0.64	0.64	0.64
195.00	0.64	0.63	0.63	0.63	0.63
194.50	0.63	0.62	0.62	0.62	0.62
194.00	0.62	0.61	0.61	0.61	0.61
193.50	0.61	0.60	0.60	0.60	0.60
193.00	0.60	0.59	0.59	0.59	0.59
192.50	0.59	0.58	0.58	0.58	0.58
192.00	0.58	0.57	0.57	0.57	0.57
191.50	0.57	0.56	0.56	0.56	0.56

Name	BBL24C1812A	Implied Volatility	34.00%
Underlying	BBL	Delta	43.92%
Type	Call	Listing Date	07-Jun-2018
Strike	209.000	Last Trading Date	14-Dec-2018
Conversion Ratio	21.35000	Expire Date(Maturity Date)	19-Dec-2018
Moneyess	-8.01% OTM	outstanding (24-Jun-2018)	6,000

TOP GAINER AND LOSER

5 TOP MAINBROAD GAINER

Rank	Stock	PClose	%Change	Support	Resistance	Trend (1 Week)	Technical View
1	AKR	1.64	+5.13	1.61/1.55	1.68/1.72	Uptrend	โมเมนตัมการขึ้นแข็งแกร่ง
2	GFPT	12.60	+5.00	12.20/11.50	13.10/14	Sideway	ฟอร์มตัวลักษณะ Rounding Bottom
3	EPG	7.80	+4.70	7.55/7.30	8/8.50	Sideway Up	ราคากำลังกวัดกลับเพื่อปรับตัวขึ้นอีกครั้ง
4	AEONTS	153.00	+3.38	150/147	156/160	Sideway Down	ยังไม่สามารถข้ามผ่านแนวต้านเส้นค่าเฉลี่ย 20 วัน
5	QH	3.22	+3.21	3.14/3.08	3.30/3.40	Uptrend	มีโอกาสขึ้นทดสอบ High เดิมที่ 3.40 บาทอีกครั้ง

5 TOP MAINBROAD LOSER

Rank	Stock	PClose	%Change	Support	Resistance	Trend (1 Week)	Technical View
1	BWG	1.04	-8.77	1.00/0.96	1.10/1.13	Downtrend	มีโอกาสหลุด 1 บาท
2	EPCO	4.72	-6.53	4.50/4.20	5/5.15	Sideway	พักตัวปรับฐาน
3	ESSO	12.20	-4.69	12/11.60	12.60/13	Downtrend	แรงขายยังคงมีต่อเนื่อง
4	DTAC	36.50	-4.58	36/35	38.25/40	Downtrend	Panic Sell รอบสั้นอาจมีฟื้นกลับ
5	THCOM	8.40	-4.55	8.20/8.00	8.80/9	Downtrend	ทำ Low ใหม่ต่อเนื่อง

หมายเหตุประกอบการเลือก Top Gainer และ Top Loser

- ปริมาณการซื้อขายเฉลี่ย 5 วัน มากกว่า 10 ล้านบาท
- ไม่นับรวม DW และ Warrant
- ราคาหุ้นไม่ต่ำกว่า 1 บาท

** เนื่องจากหุ้นในกลุ่มนี้ส่วนใหญ่เป็นหุ้นที่ผันผวนแรงกว่าตลาด นักลงทุนควรใช้ความระมัดระวังเป็นพิเศษ **



WTI Oil

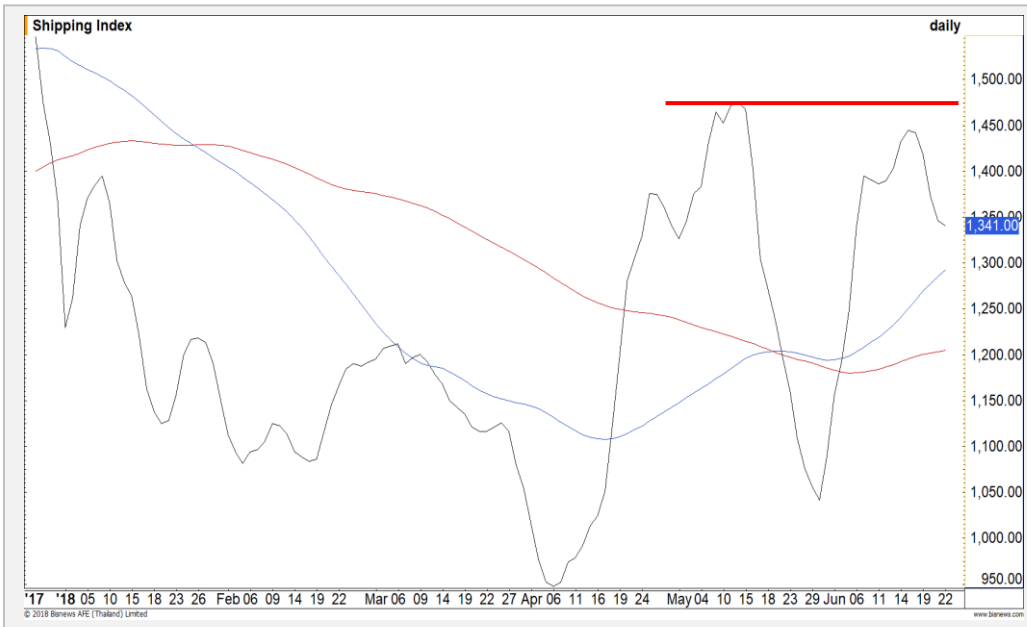


	Level 1	Level 2
Support	67	64
Resistance	70	72

เกิดโมเมนตัมเชิงบวก

ราคาน้ำมันดิบตัวขึ้นแรง สามารถทะลุแนวต้านกรอบ Sideway ที่ 67 ดอลลาร์ ขึ้นมาได้ เกิดโมเมนตัมเชิงบวก มีโอกาสที่จะได้เห็นการปรับตัวขึ้นเพื่อทดสอบเป้าหมาย High เดิมบริเวณ 72 ดอลลาร์ อีกครั้งในภาพหลัก

Baltic Dry Index



	Level 1	Level 2
Support	1300	1270
Resistance	1400	1450

อยู่ในช่วงรอท่าฐาน

ยังคงประเมินทิศทางของดัชนีค่าระวางเรือในช่วงนี้เป็นลักษณะการรอท่าฐาน หลังจากที่ขึ้นไม่ผ่านแนวต้าน 1450 จุด โดยให้รอดูแนวรับบริเวณ 1300 จุดเป็นด่านแรก

Gold Futures

Sideway Up

จากภาพราย 60 นาที ถึงแม้ราคาจะสามารถทะลุแนว
 ด้านเส้น Downtrend line ขึ้นมาได้ แต่ความแข็งแกร่ง
 ในการขึ้นทะลุครั้งนี้ไม่นับสำคัญ ทำให้มองว่าทิศทาง
 ในขณะนี้ เป็นลักษณะ Sideway Up มากกว่าที่จะกลับเป็น
 ขาขึ้น

คำแนะนำระยะสั้น GFQ18

- Wait and See



แนวรับ		แนวต้าน	
1268	1262	1276	1280

Contracts	Long	Short	Net	YTD
Institution	3992	4031	-39	-10794
Foreign	6094	4043	2051	21998
Local	3867	5879	-2012	-11204

22 มิ.ย. 2018
 กองทุน SPDR คงการถือครองทองคำ
 ที่ระดับ 824.63 ตัน

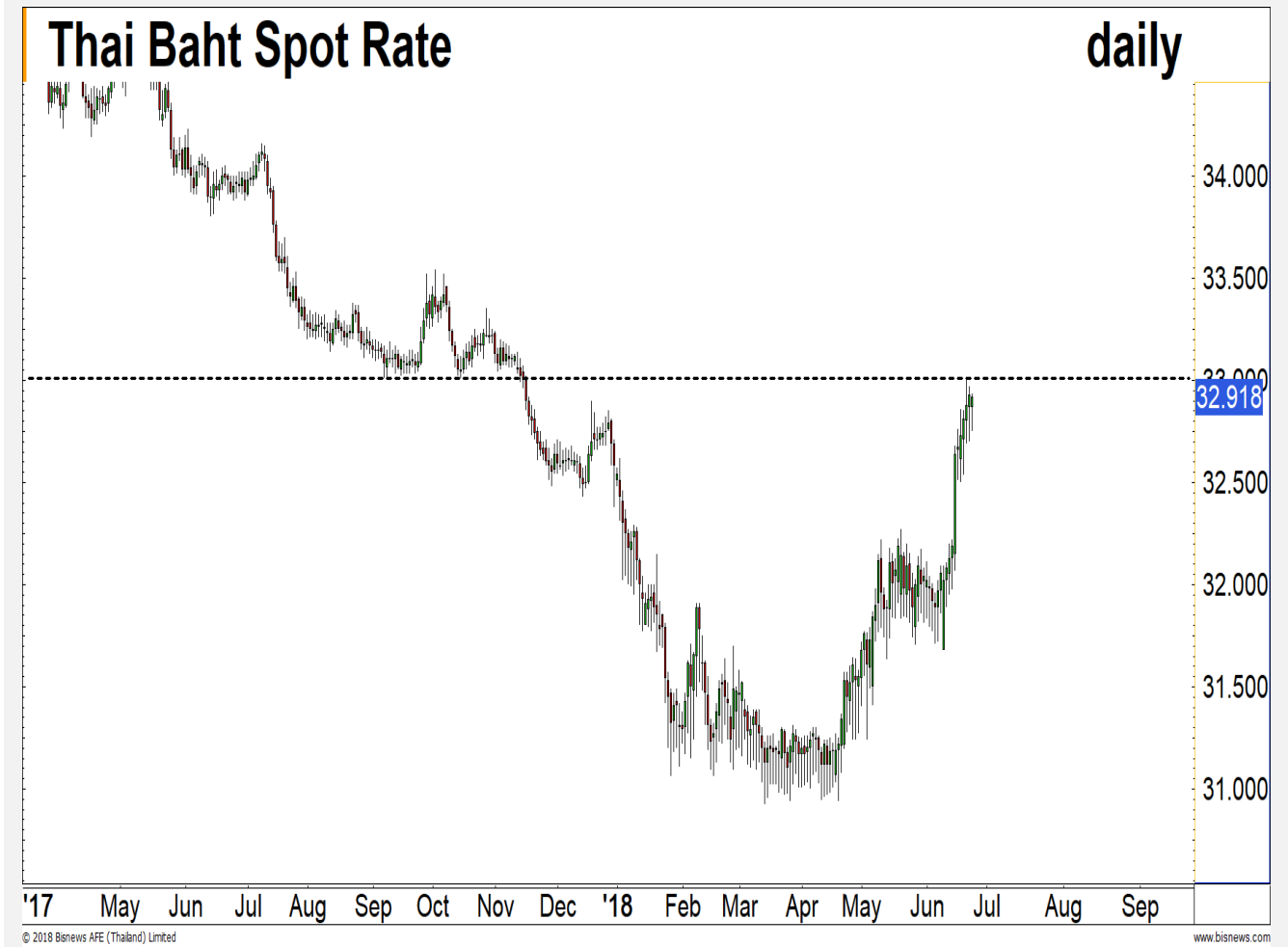
USD Futures

เงินบาทยังอยู่ในกรอบอ่อนค่าเป็นหลัก
ดูเป้าหมาย 33 บาท/ดอลลาร์สหรัฐ

เข้านี้ค่าเงินบาทอ่อนค่าผ่าน 32.90 บาท/ดอลลาร์สหรัฐ มีด่านสำคัญรอทดสอบที่แนว 32.95-33 บาท/ดอลลาร์สหรัฐ ซึ่งหากไม่ผ่านแนวนี้อาจมีโอกาสที่เงินบาทจะเกิดระยะสลับแข็งค่าได้

คำแนะนำระยะสั้น USDU18

- พอร์ตว่าง แนะนำ Wait & See รอดูทิศทางค่าเงินบาทที่แนว 32.95 บาท/ดอลลาร์สหรัฐก่อน



แนวรับ		แนวต้าน	
32.80**	32.77	32.95	33.00

Market Summary & Theoretical Price

SET50 Index Futures

Series	Settle	Change	Vol. Contracts	Change	OI	Change	Days to Delivery	Theoretical			Div. Yield	Fund Rate	Basis	Premium Discount
								Theoretical	Lower	Upper				
S50M18	1071.3	1.3	197928	-21353	229691	-17227	3	1071.30	1071.24	1071.79	0.00	0.02	0.12	0.00
S50N18	1073.9	3.6	196	-196	642	-28	31	1072.54	1071.85	1077.54	0.00	0.02	2.72	1.36
S50Q18	1068.5	2.5	12	-17	76	2	66	1070.56	1069.11	1081.21	0.02	0.02	-2.68	-2.06
S50U18	1066.9	1.5	52633	8003	76252	3787	94	1065.17	1063.10	1080.34	0.04	0.02	-4.28	1.73
S50Z18	1069.9	2.2	7730	-2089	10598	154	185	1047.78	1043.71	1077.64	0.06	0.02	-1.28	22.12
S50H19	1067.7	1.8	1149	-137	4328	24	276	1012.29	1006.22	1056.84	0.09	0.02	-3.48	55.41

Gold Futures

Series	Settle	Change	Vol. Contracts	Change	OI	Change	Days to Delivery	Theoretical			Premium / Discount	Risk Free Rate
								Theoretical	Lower	Upper		
GFM18	19900	70	3	-10	1296	-100	3	19909	19907	19918	-8.66	0.02
GFQ18	19950	60	11	-22	1458	7	66	19960	19933	20158	-10.20	0.02
GFV18	19990	60	8	-8	565	-5	127	20010	19958	20391	-20.10	0.02

USD Futures

Series	Settle	Change	Days to Delivery	Theoretical	Basis
USDM18	32.89	-0.08	3	32.96	-0.07
USDN18	32.92	0.02	31	33.04	-0.04
USDQ18	32.88	0.02	66	33.13	-0.08
USDU18	32.82	-0.07	94	33.20	-0.14

DISCLAIMER: รายงานฉบับนี้จัดทำโดยบริษัทหลักทรัพย์ ฟินันเซีย ไซรัส จำกัด (มหาชน) "บริษัท" ข้อมูลที่ปรากฏในรายงานฉบับนี้ถูกจัดทำขึ้นบนพื้นฐานของแหล่งข้อมูลที่น่าเชื่อถือ และหรือมีความถูกต้อง อย่างไรก็ตามบริษัทไม่รับรองความถูกต้อง/ครบถ้วนของข้อมูลดังกล่าว ข้อมูลและความคิดเห็นที่ปรากฏอยู่ในรายงานฉบับนี้อาจมีการเปลี่ยนแปลง แก้ไข หรือเพิ่มเติมได้ตลอดเวลาโดยไม่ต้องแจ้งให้ทราบล่วงหน้า บริษัทไม่มีความประสงค์ที่จะชักจูงหรือชี้ชวนให้ผู้ลงทุน ลงทุนซื้อหรือขายหลักทรัพย์ตามที่ปรากฏในรายงานฉบับนี้ รวมทั้งบริษัทไม่ได้รับประกันผลตอบแทนหรือราคาของหลักทรัพย์ตามข้อมูลที่ปรากฏแต่อย่างใด บริษัทจึงไม่รับผิดชอบต่อความเสียหายใดๆ ที่เกิดขึ้นจากการนำข้อมูลหรือความเห็นในรายงานฉบับนี้ไปใช้ไม่ว่ากรณีใดก็ตาม ผู้ลงทุนควรศึกษาข้อมูลและใช้ดุลยพินิจอย่างรอบคอบในการตัดสินใจลงทุน

บริษัทขอสงวนลิขสิทธิ์ในข้อมูลและความคิดเห็นที่ปรากฏอยู่ในรายงานฉบับนี้ ห้ามมิให้ผู้ใดนำข้อมูลและความคิดเห็นในรายงานฉบับนี้ไปใช้ประโยชน์ คัดลอก ดัดแปลง ทำซ้ำ นำออกแสดงหรือเผยแพร่ต่อสาธารณชนไม่ว่าทั้งหมดหรือบางส่วน โดยไม่ได้รับอนุญาตเป็นลายลักษณ์อักษรจากบริษัทล่วงหน้า การลงทุนในหลักทรัพย์มีความเสี่ยง ผู้ลงทุนควรศึกษาข้อมูลและพิจารณาอย่างรอบคอบก่อนการตัดสินใจลงทุน

บริษัทหลักทรัพย์ ฟินันเซีย ไซรัส จำกัด (มหาชน) อาจเป็นผู้ดูแลสภาพคล่อง (Market Maker) และผู้ออกใบสำคัญแสดงสิทธิอนุพันธ์ (Derivative Warrants) บนหลักทรัพย์ที่ปรากฏอยู่ในรายงานฉบับนี้ โดยบริษัท อาจจัดทำทวีเคาระห์ของหลักทรัพย์อ้างอิงดังกล่าวนี้ ดังนั้น นักลงทุนควรศึกษารายละเอียดในหนังสือชี้ชวนของใบสำคัญแสดงสิทธิอนุพันธ์ดังกล่าวก่อนตัดสินใจลงทุน