



SET INDEX

รอบเช้าเปิดบวก แต่ยังติด
แนวต้าน 1730-1733 จุด

รอบหลักคงมุมมองเดิมคือ Low
ไม่หลุดแนวรับ 1715 จุด ยังเป็นพักเพื่อ
ขึ้นต่อ ให้เป็นจังหวะซื้อ คงเป้าหมายรอ
ทดสอบ High เดิม 1748-1750 จุด
(ยืนยันฝั่งลบเมื่อหลุด 1715 จุด)

ขณะที่เข้านี้ได้ขึ้นจะเปิดบวก แต่
จำกัด Upside ช่วงแนวต้าน 1730-
1733 จุด

แนวรับ	1720	1715
แนวต้าน	1730	1733



Technical Review:

- S50U19 : เข้าให้น้ำหนักผ่าน 1138 จุด แต่ยังติดแนวต้าน 1143 จุด เพราะภาพรวมยังแกว่งออกข้าง
- Momentum Trading : STA, GPSC
- Swing Trading : SCC , AEONTS
- DW : COM7 (CALL)

SET50 Index Futures



**เข้าแกว่งออกข้างมีโอกาสผ่าน 1138 จุด
แต่ยังติด 1143 จุด**

24 ก.ค. 62 นักลงทุนต่างชาติ Short สุทธิเป็นวันที่สี่ 2,949 สัญญา (ยังเป็นฝั่งเปิดสถานะ Short บางส่วน)

รอบหลักตราบที่ Low ไม่หลุด 1130 จุด ยังคงโอกาสพักเพื่อขึ้นต่อ โดยมีแนวต้านรอทดสอบ 1145 / 1150 จุด

คาดเข้านี้มีโอกาสทะลุ 1138 จุด แต่ยังติดแนวต้าน 1143 จุด ทิศทางรวมเป็นกรอบแกว่งออกข้าง รอ breakout

กลยุทธ์ S50U19

- เมื่อวานพอร์ตเปิด Long ที่แนวรับ 1133 จุด รอปิดทำกำไรที่แนวต้าน 1140-1142 จุด

หลุด 1130 จุดตัดขาดทุนทันที

	แนวรับ		แนวต้าน		
	1133	1130	1140	1143	
Contracts	Long	Short	Net	YTD	
Institution	27823	25104	2719	-27872	
Foreign	35770	38719	-2949	54701	
Local	61242	61012	230	-26829	



SET50 Index Options

คำแนะนำ : Wait and See

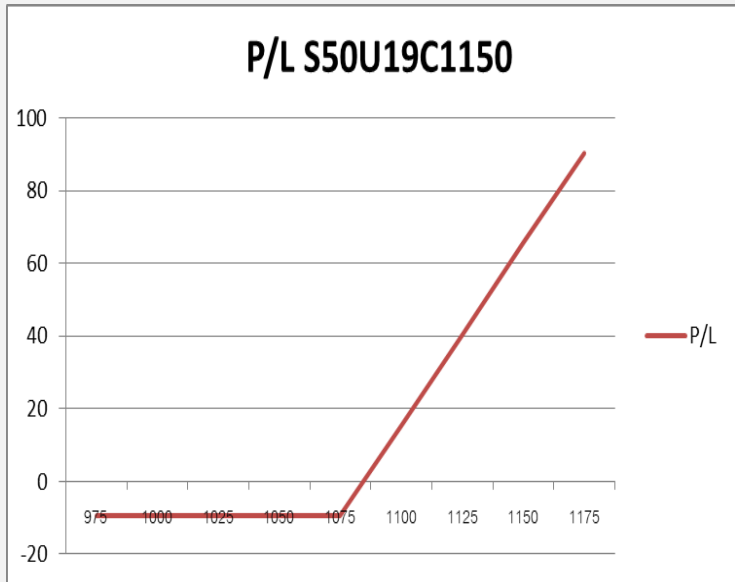
กลยุทธ์ : Wait and See

ขาดทุนสูงสุด : -

กำไรสูงสุดทางทฤษฎี : -

เป้าหมายการทำกำไร : -

จุดคุ้มทุน(เมื่อหมดอายุ) : -



SET50 Index	Long S50U19C1050	Cost	Profit/Loss
975	-100	9.6	-9.6
1000	-75	9.6	-9.6
1025	-50	9.6	-9.6
1050	-25	9.6	-9.6
1075	0	9.6	-9.6
1100	25	9.6	15.4
1125	50	9.6	40.4
1150	75	9.6	65.4
1175	100	9.6	90.4

		Price	Change	Vol.	Open Interest	Intrinsic Value	Time Value	Break Even	All-in-Premium	Implied Volatility	Delta	Effective Gearing
Call Option	S50U19C1100	42.00	-0.70	30	1,204	38.31	3.69	1142.00	0.00	7.26%	0.88	23.89
	S50U19C1125	24.90	-0.10	147	2,595	13.31	11.59	1149.90	0.01	8.57%	0.65	29.73
	S50U19C1150	11.90	-0.30	718	5,015	0.00	11.90	1161.90	0.02	8.53%	0.41	39.35
	S50U19C1175	5.10	-0.50	923	7,299	0.00	5.10	1180.10	0.04	8.85%	0.21	47.93
	S50U19C1200	2.40	-0.30	459	6,650	0.00	2.40	1202.40	0.06	9.69%	0.11	51.67

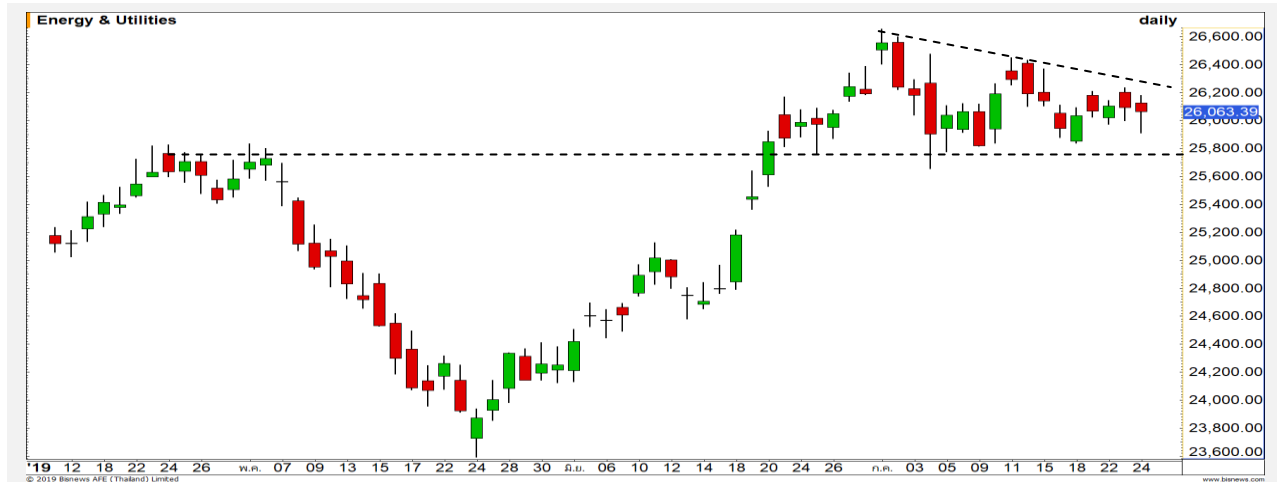
Put Option	S50U19P1100	6.40	-0.30	450	6,023	0.00	6.40	1093.60	-0.04	10.88%	-0.21	-37.60
	S50U19P1125	12.40	-0.70	530	4,932	0.00	12.40	1112.60	-0.02	9.98%	-0.37	-33.80
	S50U19P1150	25.00	-0.70	267	3,356	11.69	13.31	1125.00	-0.01	10.22%	-0.57	-26.01
	S50U19P1175	44.20	1.40	27	966	36.69	7.51	1130.80	-0.01	11.65%	-0.72	-18.60
	S50U19P1200	65.30	2.40	1	264	61.69	3.61	1134.70	0.00	12.58%	-0.83	-14.40

Energy & Utilities

	Level 1	Level 2
Support	25800	25400
Resistance	26200	26600

แกว่งตัวในกรอบสามเหลี่ยม

ดัชนีกลุ่มพลังงานและสาธารณูปโภค ยังคงแกว่งตัวในกรอบสามเหลี่ยมรูปแบบ Descending triangle รอการ Breakout เพื่อเลือกทิศทาง

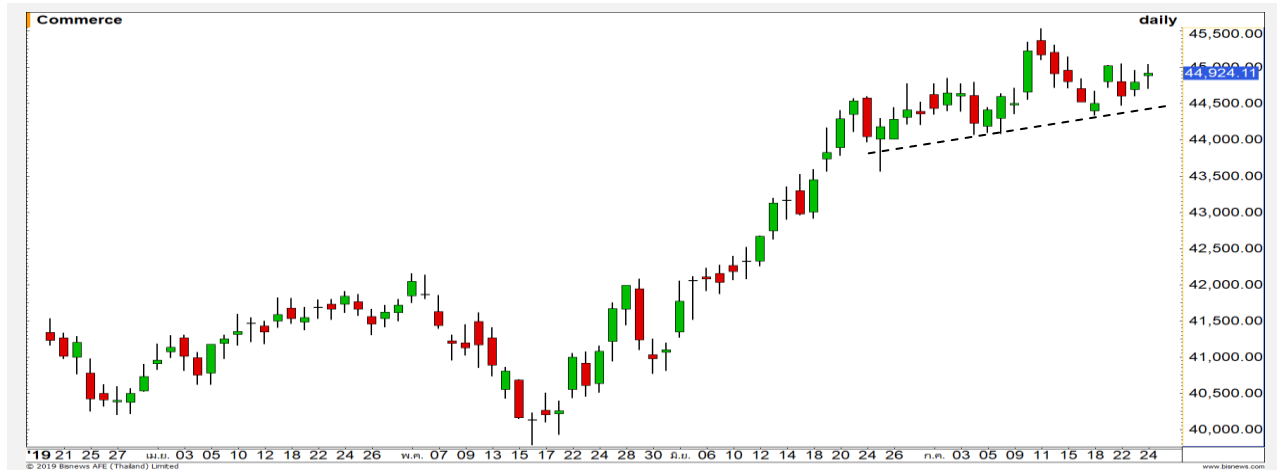


Commerce

	Level 1	Level 2
Support	44500	44000
Resistance	45000	45500

แนวโน้มยังดูดี

ดัชนีกลุ่มพาณิชย์ เป็นกลุ่มที่ถือว่าแข็งแกร่งกว่าตลาดเคลื่อนไหวเหนือเส้น Uptrend line มีโอกาสขึ้นทดสอบแนวต้าน High เดิมที่ 45500 จุด



Top Most Active



Support 6.20 6 Resistance 6.50 6.80

JAS : รอบสั้นตราบดที่ราคายังยืนระดับ 6 บาทได้ สามารถลุ้นการเกิด Technical Rebound วางแนวต้าน 6.50/6.80 บาท



Support 185 183 Resistance 187.50 190

BBL : การอ่อนตัวลงรอบนี้มาชะลอตัวที่แนวรับบริเวณ 185 บาท ซึ่งเป็นระดับ Low เมื่อ พ.ค. 2561 มีโอกาสได้เห็นการติดกลับรอบสั้น



Support 135 132 Resistance 138 140

PTTEP : ต้องรอการผ่านแนวต้านสำคัญที่บริเวณ 138 บาท เพื่อยืนยันรอบการขึ้นใหม่ มิฉะนั้นการแกว่งยังคงเป็นลักษณะ Sideway



Support 10.70 10.30 Resistance 11.30 11.50

TKN : โมเมนตัมการขึ้นแข็งแกร่ง แต่อย่างไร Upside เริ่มถูกจำกัด หลังเข้าใกล้แนวต้านสำคัญบริเวณ 11.30 บาท

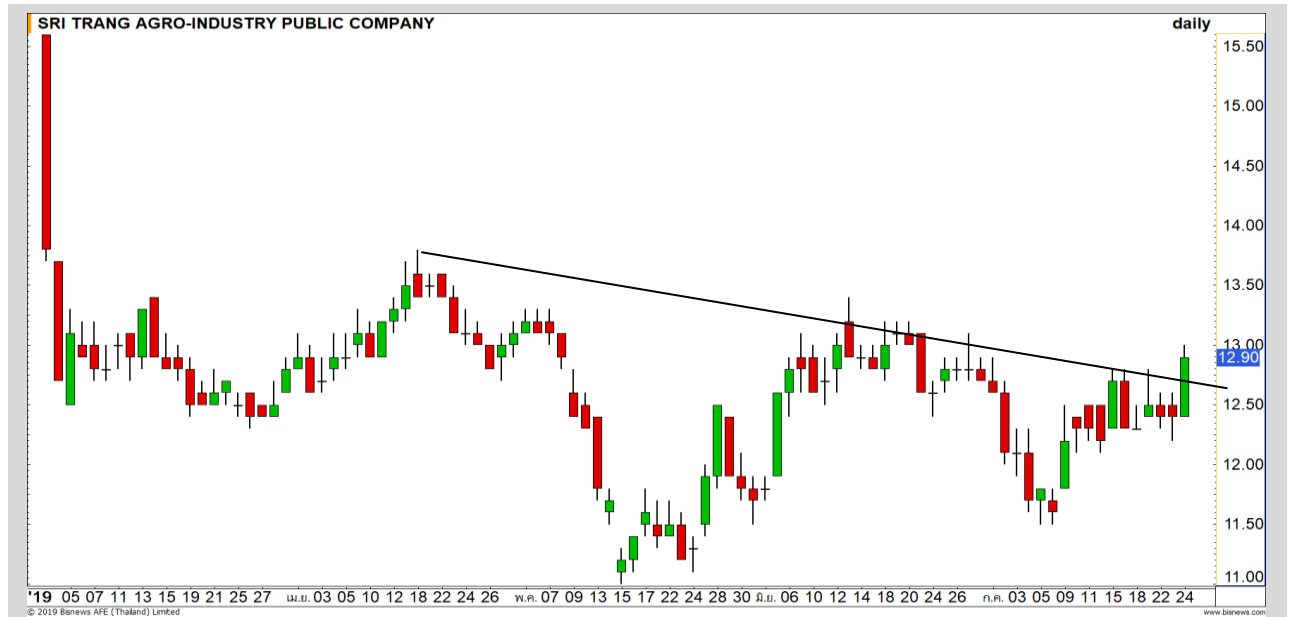
Momentum Trading

STA

Support	12.70
Resistance	13.50
Stop loss	12.40

คำแนะนำระยะสั้น (BUY)

ราคาสามารถทะลุกรอบแนวต้านเส้น Downtrend line ขึ้นมาได้ ดึงสัญญาณบวกเข้ามา มีโอกาสได้เห็นการขึ้นต่อเพื่อทดสอบเป้าหมาย 13.50 บาท

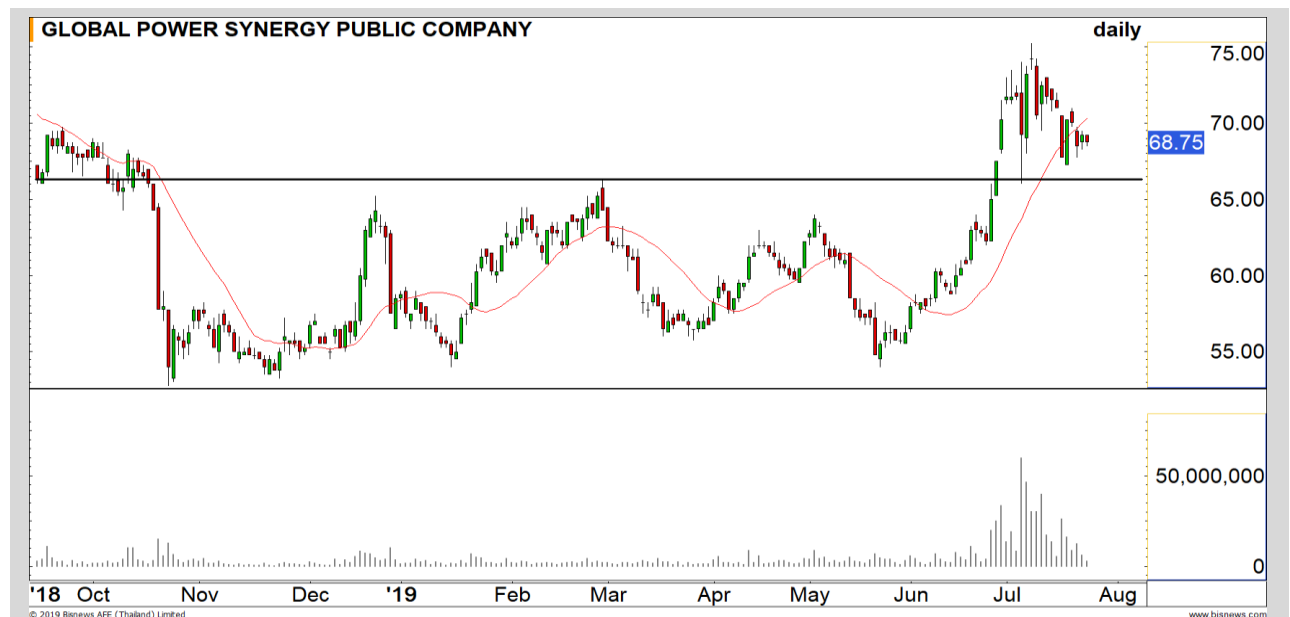


GPSC

Support	68.25
Resistance	70 / 71
Stop loss	67.75

คำแนะนำระยะสั้น (BUY)

ราคาแกว่งออกข้างทำฐานในช่วง 67.25-70 บาท แต่จะพบว่า Volume หดตัว เป็นสัญญาณชี้ว่าแนวโน้มขาขึ้นไม่เสีย ราคาพักเพื่อขึ้นต่อ ผ่าน 70 บาทได้เปิด Upside



Swing Trading

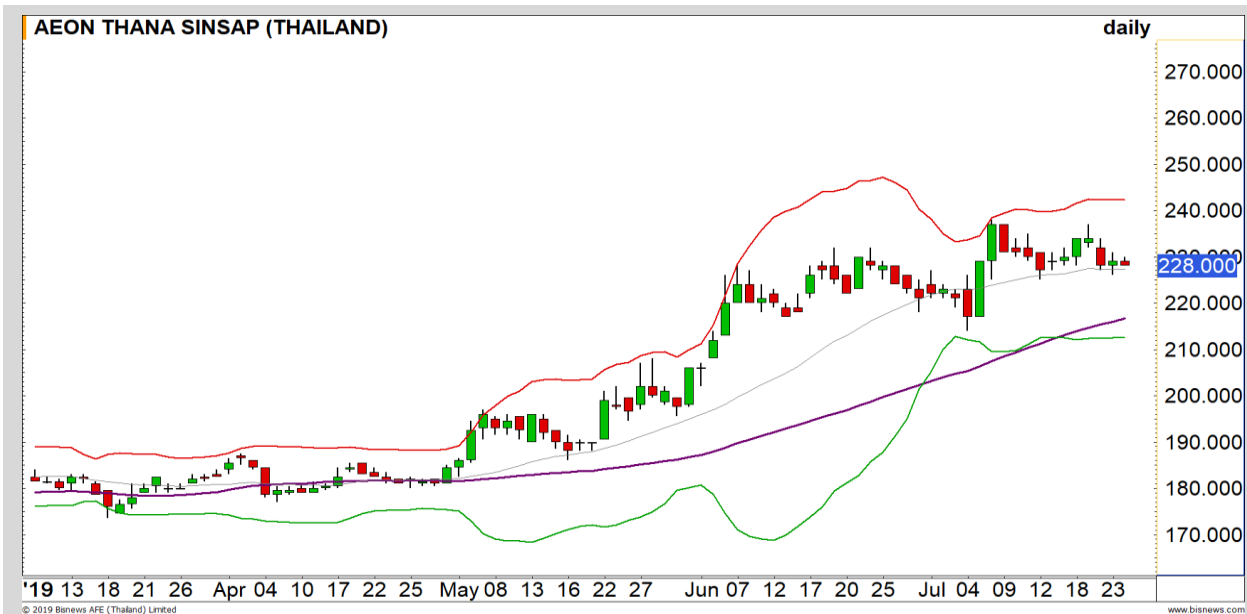


Support	446
Resistance	456
Stop loss	442

คำแนะนำระยะสั้น (BUY)

ราคาอ่อนตัวลงมาต่อเนื่องตลอดตั้งแต่ต้นเดือนที่ผ่านมา โดยล่าสุดเข้าใกล้ระดับ Low เดิม ทำให้ประเมินได้ว่า มีโอกาสได้เห็นการตีกลับในรอบสั้น วางเป้าหมาย 456 บาท

SCC



Support	227
Resistance	235 / 237
Stop loss	225

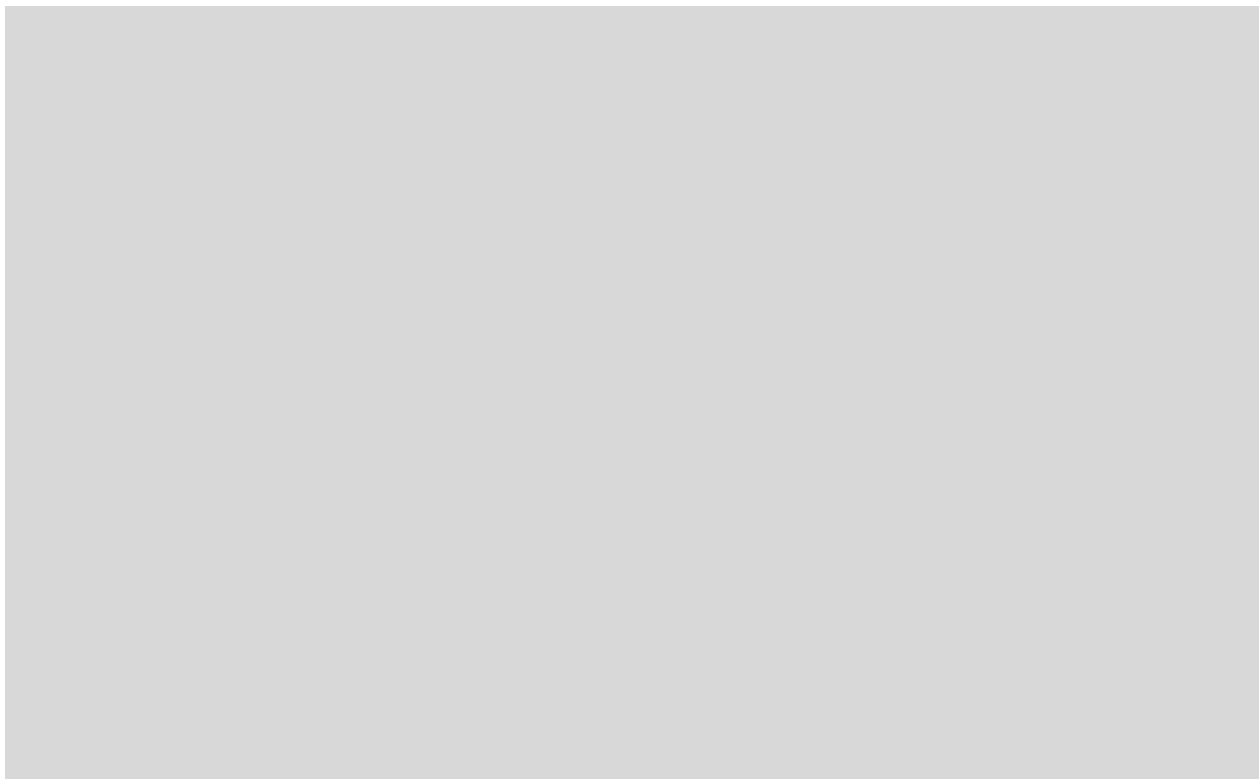
คำแนะนำระยะสั้น (BUY)

ราคา Sideway ไม่หลุดแนวรับ 225 บาท และแตะแนวกลางของ Bollinger Bands ประเมินแกว่งออกข้างเพื่อขึ้นต่อ เป้าหมาย 235 และ 237 บาท

AEONTS



รอสัญญาณตัวใหม่



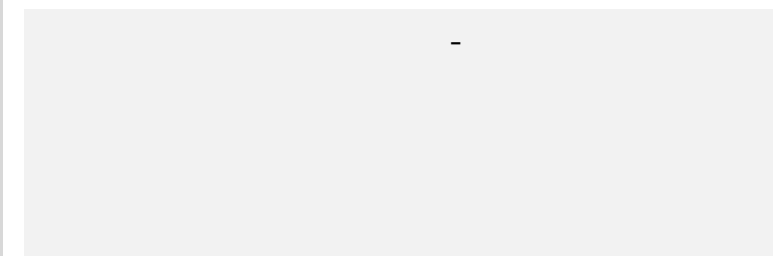
เทียบราคาวันก่อนหน้า

Close Price	%Change
-	-

(ข้อมูล ณ เวลา 17.00 น. ของวันก่อนหน้า)

รอสัญญาณ

แนวรับ		แนวต้าน	
-	-	-	-



ปริมาณหุ้นที่ให้ยืมเพื่อขายชอร์ต

Stock	Available for borrowing (Share)
-	-

(ข้อมูล ณ เวลา 9.00 น. ของวันก่อนหน้า)



สอบถามข้อมูลเพิ่มเติม กรุณาติดต่อ
ฝ่ายธุรกิจยืมและให้ยืมหลักทรัพย์

โทรศัพท์ : 02-659-4335-40

Email: sbl@fnsyus.com

COM7: COM724C1908A



แนวรับ		แนวต้าน	
24	23.50	24.80	25.25

มีแรงซื้อกลับหลังจากที่ยืนไม่หลุดบริเวณแนวรับ High เดิมที่ 23.50 บาท คาดราคาเข้าสู่รอบการฟื้นตัวขึ้นทดสอบแนวต้าน 24.80 บาท และลุ้นการทะลุผ่าน

ตัดขาดทุนกรณีหลุด 23.30 บาท



สอบถามข้อมูลเพิ่มเติม
โทรศัพท์ 02-658-9915
Email: dw@fnsyrus.com
Line: @dw24

ตารางราคา

* ตารางราคาใช้เปรียบเทียบในการซื้อขายช่วง market open เท่านั้น ไม่รวมช่วง market call

Underlying Bid*	DW Bid Price(THB) *				
	25-Jul-2019	26-Jul-2019	30-Jul-2019	31-Jul-2019	01-Aug-2019
24.70	0.82	0.81	0.77	0.76	0.75
24.60	0.80	0.79	0.75	0.74	0.73
24.50	0.78	0.77	0.73	0.72	0.71
24.40	0.75	0.75	0.71	0.70	0.69
24.30	0.73	0.72	0.69	0.68	0.67
24.20	0.71	0.70	0.66	0.65	0.64
24.10	0.69	0.68	0.64	0.63	0.62
24.00	0.67	0.66	0.62	0.61	0.60
23.90	0.65	0.64	0.60	0.59	0.58

Name	COM724C1908A	Implied Volatility	58.00%
Underlying	COM7	Delta	58.04%
Type	Call	Listing Date	14-May-2019
Strike	23.880	Last Trading Date	30-Aug-2019
Conversion Ratio	2.73000	Expire Date(Maturity Date)	04-Sep-2019
Moneyness	1.76% ITM	outstanding (24-Jul-2019)	96,300

Volume Outperformed

Stock	Last	Base Vol	Volume	%Vol up
ASIAN	7.30	173,260	7,549,000	1,615%
TIPCO	12.10	2,670,621	25,356,500	935%
SKN	2.36	1,945,000	18,000,800	806%
SGP	10.10	1,708,915	6,814,600	554%
SABINA	29.50	2,649,400	4,394,400	542%

หมายเหตุประกอบการเลือก Volume Outperformed

- ไม่นับรวม DW และ Warrant
- ราคาหุ้นไม่ต่ำกว่า 1 บาท
- ปริมาณซื้อขาย (Volume) ต่อวันมากกว่า 5,000,000 หุ้น
- %Vol Up หมายถึง ปริมาณการซื้อขายมากกว่าวันก่อนหน้า โดยคิดเป็นเปอร์เซ็นต์
- ข้อมูลจาก Finansia Hero

** เนื่องจากหุ้นในกลุ่มนี้ส่วนใหญ่เป็นหุ้นที่ผันผวนแรงกว่าตลาด
นักลงทุนควรใช้ความระมัดระวังเป็นพิเศษ **



SGP : ราคาหุ้นตัวทะลุผ่านแนวต้านแรกที่ 9.90 บาทขึ้นมา คาดราคาหุ้นตัวขึ้นทดสอบแนวต้านถัดไปที่ 10.40 บาท

Support	9.90	9.70
Resistance	10.40	10.60



SABINA : ราคาหุ้นตัวทะลุกรอบพักตัวขึ้นมา ภาพเริ่มมีทิศทางบวก แม้ว่าจะมีการย่อสลับได้บ้าง มองเป็นจังหวะเข้าสะสมที่ดี

Support	28.25	27
Resistance	30.50	31.50



Crude Oil (WTI)



	Level 1	Level 2
Support	55	51
Resistance	58	61

ชะลอตัว

ราคาน้ำมันปรับตัวลดลง แม้ว่าเมื่อวานนี้ EIA จะรายงานสต็อกน้ำมันดิบที่ลดลงติดต่อกันเป็นสัปดาห์ที่ 6 แต่นักลงทุนส่วนใหญ่ยังคงกังวลการชะลอตัวของเศรษฐกิจทั่วโลกที่อาจส่งผลต่อความต้องการใช้น้ำมัน ทางเทคนิคยังไม่ผ่านแนวต้าน 58 ดอลลาร์สหรัฐต่อบาร์เรล ทิศทางยังเป็นลบ

Cotton



	Level 1	Level 2
Support	60.50	61
Resistance	66	70

อยู่ในรอบการฟื้นตัว

ราคาฝ้าย อยู่ในรอบ Technical Rebound หลังสามารถสร้างฐาน Double Bottoms ที่บริเวณ 60.50 เซนต์ต่อปอนด์ วางแนวต้านรอทดสอบที่ 66 เซนต์ต่อปอนด์

Gold Futures

ราคาทองคำไม่หลุดเส้นค่าเฉลี่ย 20 วัน ณ ระดับ 1410 ดอลลาร์

ราคาทองคำได้แรงหนุนจากการคาดการณ์ที่ว่า ธนาคารกลางสหรัฐ (เฟด) จะปรับลดอัตราดอกเบี้ยนโยบาย ในการประชุมครั้งนี้

ภาพทางเทคนิคราคาทองคำยังคงตัวไม่หลุดเส้นค่าเฉลี่ย 20 วันที่ 1410 ดอลลาร์ ทำให้ทิศทางขาขึ้นยังไม่เสีย มีโอกาสได้เห็นการกลับเข้าสู่รอบการฟื้นตัวอีกครั้ง

คำแนะนำระยะสั้น GOU19

- พอร์ต Long ต้นทุนที่แนวรับ 1430 ดอลลาร์ ถือรอทำกำไรที่ 1446 ดอลลาร์ ตัดขาดทุนกรณีหลุด 1415 ดอลลาร์และเปิด Short ตาม

วันที่ 24 ก.ค. 2019
กองทุน SPDR ลดการถือครองทองคำ
-2.93 ตัน ลงมาที่ระดับ 822.25 ตัน



แนวรับ		แนวต้าน	
1418	1410	1430	1438

Contracts	Long	Short	Net	YTD
Institution	8421	8467	-46	-6384
Foreign	6259	6355	-96	54701
Local	17413	17271	142	-26829

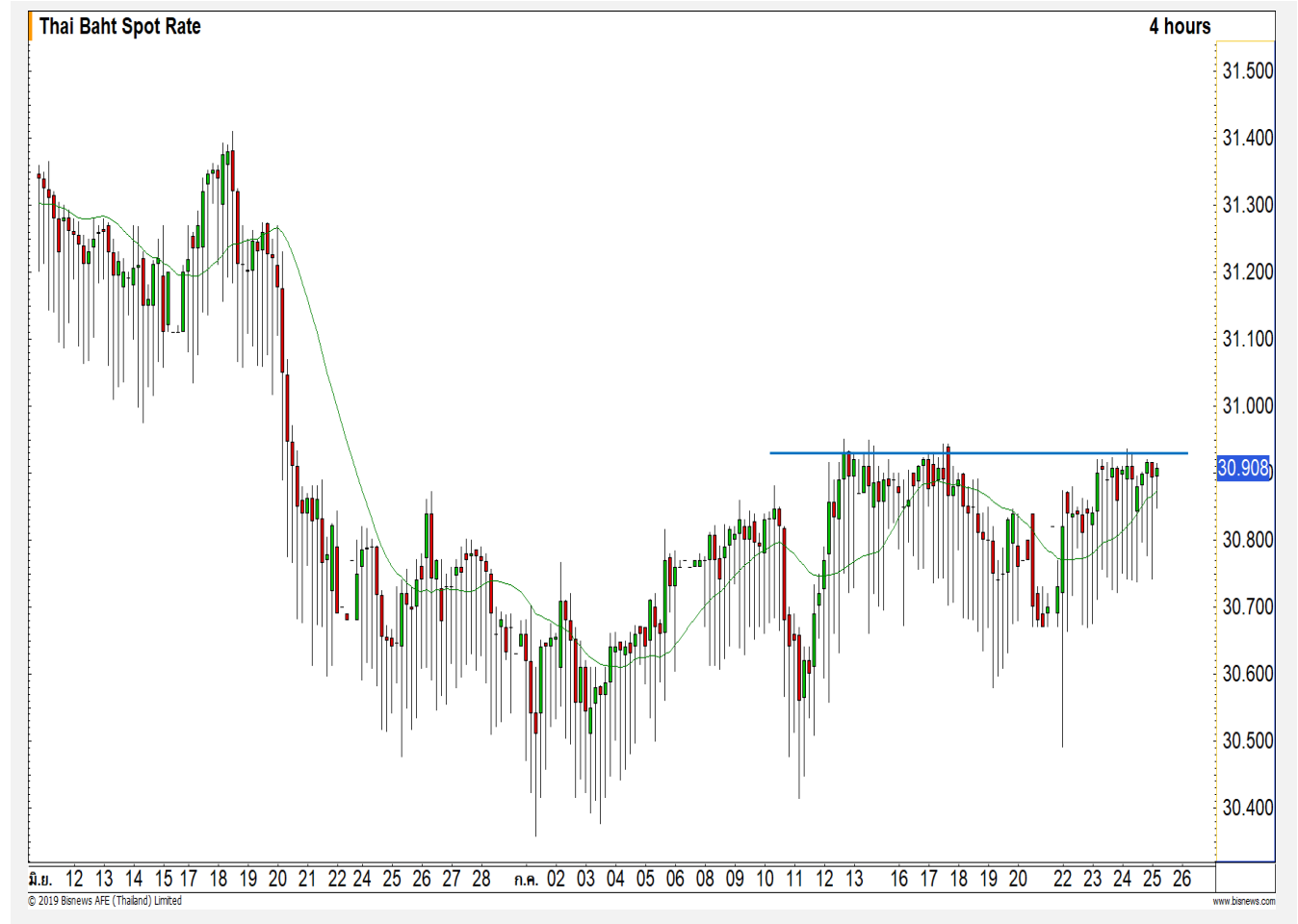
USD Futures

ระวังการอ่อนค่าต่ำกว่า 30.95 บาท/ดอลลาร์

ภาพทางเทคนิคค่าเงินเข้านี้อ่อนค่าต่อเนื่องมาอยู่ที่แนวต้าน 30.95 บาท/ดอลลาร์ โดยหากค่าเงินบาทอ่อนค่าต่ำกว่าระดับดังกล่าวจะทำให้ทิศทางค่าเงินบาทเปลี่ยนมามีทิศทางอ่อนค่าต่อเนื่อง

คำแนะนำระยะสั้น USDU19

- พอร์ตวางแนว Wait and See



แนวรับ		แนวต้าน	
30.80	30.70	30.95	31.10

Market Summary & Theoretical Price

SET50 Index Futures

Series	Settle	Change	Vol Contracts	Vol Change	OI	OI Change	Days to Delivery	Theoretical			Div. Yield	Fund Rate	Basis	Premium Discount
								Theoretical	Lower	Upper				
S50N19	1140.1	0.8	42	39	568	10	5	1138.58	1138.42	1139.40	0.02%	1.75%	1.79	1.52
S50Q19	1138.5	-1.0	2	-2	15	0	35	1139.81	1138.71	1145.54	0.38%	1.75%	0.19	-1.31
S50U19	1136.9	0.1	114859	13918	342187	8794	64	1139.73	1137.73	1150.21	1.04%	1.75%	-1.41	-2.83
S50Z19	1138.4	0.5	8139	1677	34332	889	155	1136.96	1132.12	1162.33	2.03%	1.75%	0.09	1.44
S50H20	1134.1	0.5	1211	448	7044	57	246	1128.11	1120.43	1168.38	3.08%	1.75%	-4.21	5.99
S50M20	1130.3	0.2	582	278	3268	224	340	1122.51	1111.91	1178.18	3.24%	1.75%	-8.01	7.79

Gold Futures

Series	Settle	Change	Vol Contracts	Vol Change	OI	OI Change	Days to Delivery	Theoretical			Premium / Discount	Risk Free Rate
								Theoretical	Lower	Upper		
GFQ19	20990	80	88	-59	1288	-23	35	20943	20923	21049	46.68	1.75%
GFV19	21020	50	6	-95	993	-41	97	21005	20950	21297	14.53	1.75%
GFZ19	21120	110	1	-22	286	-17	155	21064	20975	21530	56.39	1.75%

Gold Online Futures

Series	Settle	Change	Vol Contracts	Vol Change	OI	OI Change	Days to Delivery	Theoretical
GOU19	1434.30	8.00	9301	-4244	28308	-2176	64	1427.62

USD Futures

Series	Settle	OI Change	Days to Delivery	Theoretical	Basis
USDN19	30.77	0.00	5	30.92	-0.14
USDQ19	30.90	0.00	35	30.99	-0.01
USDU19	30.85	-0.03	64	31.06	-0.06
USDZ19	30.85	0.03	155	31.29	-0.06

DISCLAIMER: รายงานฉบับนี้จัดทำโดยบริษัทหลักทรัพย์ ฟินันเซีย ไซรัส จำกัด (มหาชน) "บริษัท" ข้อมูลที่ปรากฏในรายงานฉบับนี้ถูกจัดทำขึ้นบนพื้นฐานของแหล่งข้อมูลที่เราหรือเราเชื่อว่ามีคุณภาพ เชื่อว่าหรือควรเชื่อว่ามีคุณภาพ เชื่อถือได้ และมีความถูกต้อง อย่างไรก็ตามบริษัทไม่รับรองความถูกต้องครบถ้วนของข้อมูลดังกล่าว ข้อมูลและความเห็นที่ปรากฏอยู่ในรายงานฉบับนี้อาจมีการเปลี่ยนแปลง แก้ไข หรือเพิ่มเติมได้ตลอดเวลาโดยไม่ต้องแจ้งให้ทราบล่วงหน้า บริษัทไม่มีความประสงค์ที่จะชักจูงหรือชี้ชวนให้ผู้ลงทุน ลงทุนซื้อหรือขายหลักทรัพย์ตามที่ปรากฏในรายงานฉบับนี้ รวมทั้งบริษัทไม่ได้รับประกันผลตอบแทนหรือราคาของหลักทรัพย์ตามข้อมูลที่ปรากฏแต่อย่างใด บริษัทจึงไม่รับผิดชอบต่อความเสียหายใดๆ ที่เกิดขึ้นจากการนำข้อมูลหรือความเห็นในรายงานฉบับนี้ไปใช้ไม่ว่ากรณีใดก็ตาม ผู้ลงทุนควรศึกษาข้อมูลและใช้ดุลยพินิจอย่างรอบคอบในการตัดสินใจลงทุน

บริษัทขอสงวนลิขสิทธิ์ในข้อมูลและความเห็นที่ปรากฏอยู่ในรายงานฉบับนี้ ห้ามมิให้ผู้ใดนำข้อมูลและความเห็นในรายงานฉบับนี้ไปใช้ประโยชน์ คัดลอก ตัดแปลง ทำซ้ำ นำออกแสดงหรือเผยแพร่ต่อสาธารณชนไม่ว่าทั้งหมดหรือบางส่วน โดยไม่ได้รับอนุญาตเป็นลายลักษณ์อักษรจากบริษัทล่วงหน้า การลงทุนในหลักทรัพย์มีความเสี่ยง ผู้ลงทุนควรศึกษาข้อมูลและพิจารณาอย่างรอบคอบก่อนการตัดสินใจลงทุน

บริษัทหลักทรัพย์ ฟินันเซีย ไซรัส จำกัด (มหาชน) อาจเป็นผู้ดูแลสภาพคล่อง (Market Maker) และผู้ออกใบสำคัญแสดงสิทธิอนุพันธ์ (Derivative Warrants) บนหลักทรัพย์ที่ปรากฏอยู่ในรายงานฉบับนี้ โดยบริษัท อาจจัดทำทวีเคาระห์ของหลักทรัพย์อ้างอิงดังกล่าวนี้ ดังนั้น นักลงทุนควรศึกษารายละเอียดในหนังสือชี้ชวนของใบสำคัญแสดงสิทธิอนุพันธ์ดังกล่าวก่อนตัดสินใจลงทุน