



SET INDEX

วันนี้จำกัด Upside มากขึ้น
รอบหลักเข้าสู่ช่วงคลายตัว

รอบหลักให้ระวังการคลายตัว
หลังจากขยับเข้าใกล้แนวต้าน 1690 จุด
(High เมื่อวาน 1686.81 จุด) เนื่องจาก
Upside จำกัด สังเกตแนวรับ 1665 จุด
(เส้นสีเขียว) หลุดจะเป็นการยืนยัน
สัญญาณลบในช่วงสั้น (แต่ครั้งนี้รอบพัก
เพื่อขึ้นต่อ : มองเป็นจังหวะซื้อ)

วันนี้จำกัด Upside มากขึ้น ติด
1680-1684 จุด ส่วนกรอบล่างเบื้องต้น
แนวรับ 1670 จุดน่าจะรองรับการอ่อน
ตัวราย ชม. ได้ ก่อนจะอ่อนตัวในระยะ
ถัดไปเข้าหาแนวรับ 1665 จุด และมี
โอกาสปรับลงต่ำกว่า

แนวรับ	1670**	1665*
แนวต้าน	1680**	1684*



Technical Review:

- S50U18: วันนี้รอบดีดยังคงจำกัดแนวต้านช่วง 1105-1110 จุด ขณะที่รอบหลักเข้าสู่ช่วงคลายตัว
- Momentum Trading : WORK , HMPRO
- Swing Trading : LPN , SPALI

SET50 Index Futures



**ยังจำกัด Upside ไว้ใน
ช่วงแนวต้าน 1105-1110 จุด**

24 ก.ค. 61 นักลงทุนต่างชาติ Long สุทธิ ต่อเนื่อง 5,046 สัญญา โดยเป็นการเปิดสถานะ Long บางส่วน (2 พ.ค. - 24 ก.ค. Long สุทธิสะสม 96,555 สัญญา)

เมื่อวานทะลุผ่านช่วง 1100-1105 จุด ซึ่งวางไว้ว่า การทะลุผ่าน จะดึง Upside ไปต่อที่แนวต้านถัดไป 1115 จุด แต่จะพบว่าระดับปิดยังต่ำกว่า 1100-1105 จุด ส่งผลให้วันนี้ น่าจะจำกัดแนวต้านไว้ในช่วงเดิมคือ 1105-1110 จุด ช่วงนี้ยังเน้นปิดรอบจบในวัน เพื่อป้องกันความเสี่ยงช่วงติดวันหยุดยาว

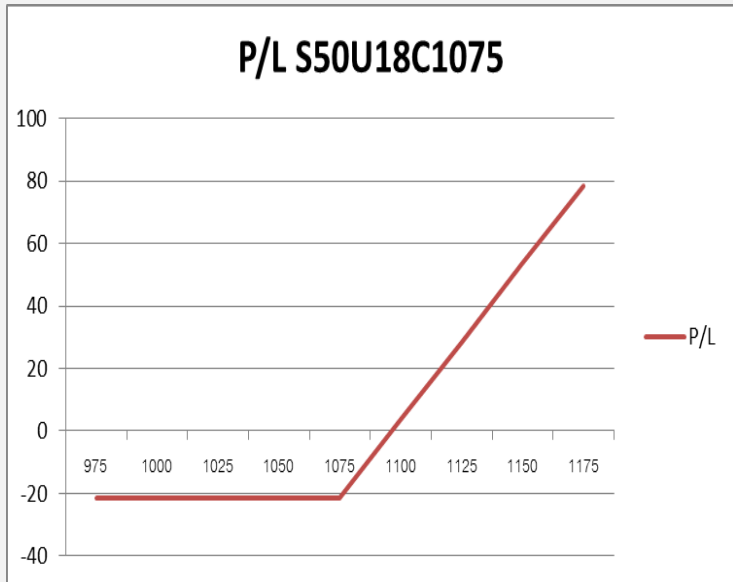
ขณะที่รอบหลัก น่าจะเริ่มต้นเข้าสู่ช่วงคลายตัว

กลยุทธ์ S50U18 (Swing Trade)

- พอร์ตถือ Short ต้นทุนช่วง 1100-1105 จุด เมื่อวานรอบบ่ายย่อลงทดสอบ 1095 จุดได้ปิดทำกำไรสำหรับรอบสั้นไปแล้ว ส่วนที่เหลือเน้นรอบกว้างรอปิดที่ 1070-1080 จุด ทะลุแนวต้าน 1110 จุดตัดขาดทุน
- ส่วนที่เปิด Long ช่วงย่อแตะ 1093-1095 จุด ระยะติดสลับราย ชม. เข้าหาแนวต้าน 1110 จุดแนะนำปิดทำกำไร และเปิด Short กลับอีกรอบ

แนวรับ		แนวต้าน		
	1094**	1088*	1105**	1110
Contracts		Long	Short	Net
Institution		38133	35361	2772
Foreign		29732	24686	5046
Local		91034	98852	-7818
				YTD
				23449
				31824
				-55273

SET50 Index Options



คำแนะนำ : Wait and See

- กลยุทธ์ : -
- ขาดทุนสูงสุด : -
- กำไรสูงสุดทางทฤษฎี : -
- เป้าหมายการทำกำไร : -
- จุดคุ้มทุน(เมื่อหมดอายุ) : -

SET50 Index	Long S50U18C1075	Cost	Profit/Loss
975	-100	21.5	-21.5
1000	-75	21.5	-21.5
1025	-50	21.5	-21.5
1050	-25	21.5	-21.5
1075	0	21.5	-21.5
1100	25	21.5	3.5
1125	50	21.5	28.5
1150	75	21.5	53.5
1175	100	21.5	78.5

		Price	Change	Vol.	Open Interest	Intrinsic Value	Time Value	Break Even	All-in-Premium	Implied Volatility	Effective Gearing
Call Option	S50U18C1025	80.00	-2.00	43	392	80.93	-0.93	1105.00	0.00	0.00%	13.22
	S50U18C1050	58.00	-1.00	36	955	55.93	2.07	1108.00	0.00	0.00%	18.83
	S50U18C1075	37.50	-2.80	479	3917	30.93	6.57	1112.50	0.01	8.11%	24.25
	S50U18C1100	23.50	-0.10	264	3,083	5.93	17.57	1123.50	0.02	10.11%	27.44
	S50U18C1125	12.90	-0.90	421	2,582	0.00	12.90	1137.90	0.03	10.62%	32.78

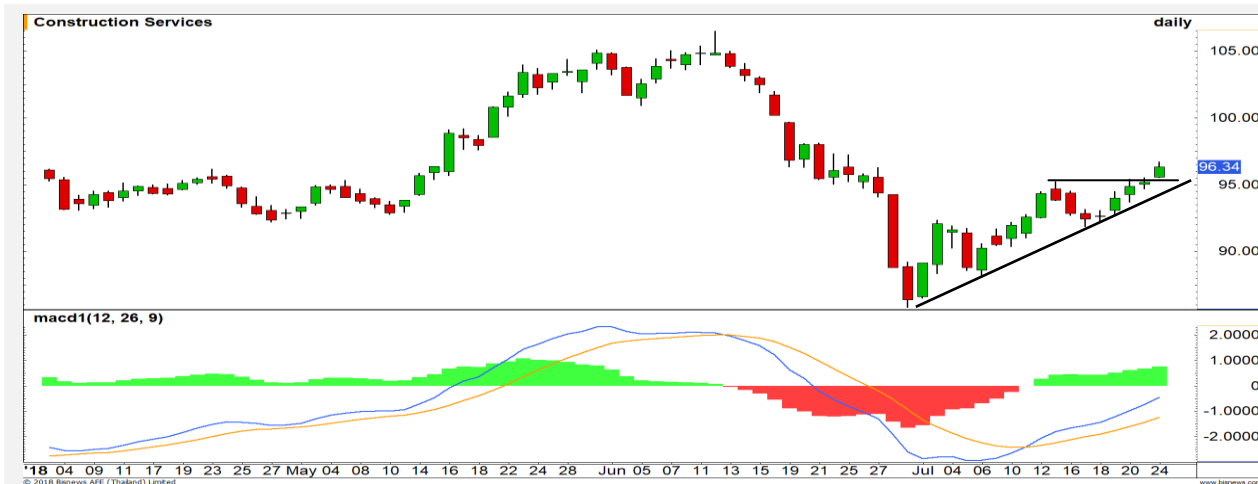
Put Option	S50U18P1025	6.00	-0.30	78	2310	0.00	6.00	1019.00	-0.08	17.73%	-25.46
	S50U18P1050	9.60	0.00	423	2502	0.00	9.60	1040.40	-0.06	16.75%	-24.16
	S50U18P1075	15.60	-0.90	515	4,443	0.00	15.60	1059.40	-0.04	16.08%	-22.08
	S50U18P1100	25.80	1.10	248	1,819	0.00	25.80	1074.20	-0.03	16.19%	-18.85
	S50U18P1125	41.50	0.70	73	910	19.07	22.43	1083.50	-0.02	17.51%	-15.00

Construction Services

	Level 1	Level 2
Support	95	92
Resistance	97	100

โมเมนตัมการขึ้นแข็งแกร่ง

ดัชนีกลุ่มบริการรับเหมาก่อสร้าง ราคากำลังสร้าง High ใหม่อย่างต่อเนื่อง สัญญาณต่างๆ บ่งชี้ไปในทางบวก เป้าหมายหลักถัดไปที่ 100 จุด



Tourism & Leisure

	Level 1	Level 2
Support	674	668.50
Resistance	683	686.50

มีความเสี่ยงการอ่อนตัว

ดัชนีการท่องเที่ยวและสันทนาการ Upside เริ่มจำกัด ดัชนีชนแนวต้าน 683 จุด (เส้น Downtrend line) ระวังการย่อตัวระยะสั้น





Support 64.50 63 Resistance 66.50 67

AOT (DAY): โกล้แนวต้านสำคัญ 66.50-67 บาท ระวังแรงขายในบริเวณดังกล่าว



Support 58.75 57.50 Resistance 60 60.75

IVL (DAY): แห่งเทียนเกิดรูปแบบ Evening star ในทางเทคนิคเป็นสัญญาณการพักตัวปรับฐาน



Support 2.20 2.16 Resistance 2.30 2.38

TMB (DAY): ภาพราย 240 นาที Stochastic เส้น %K กำลังตัดเส้น %D ขึ้น มีโอกาสได้เห็นราคาเข้าสู่รอบ Technical Rebound



Support 205 200 Resistance 210 213

KBANK (DAY): การย่อรอบนี้ไม่ควรหลุดระดับ 205 บาท เพื่อรักษาแนวโน้มเชิงบวกของราคาเอาไว้

Momentum Trading

WORK

Support | 44.50
Resistance | 50.50 / 54
Stop loss | 41.50

คำแนะนำระยะสั้น (BUY)

ราคาทะลุเส้น Neck line ของรูปแบบ Inverse Head & Shoulders เกิดโมเมนตัมเชิงบวก สามารถวัดเป้าหมายการขึ้นรอบนี้ได้ถึงระดับ 54 บาท

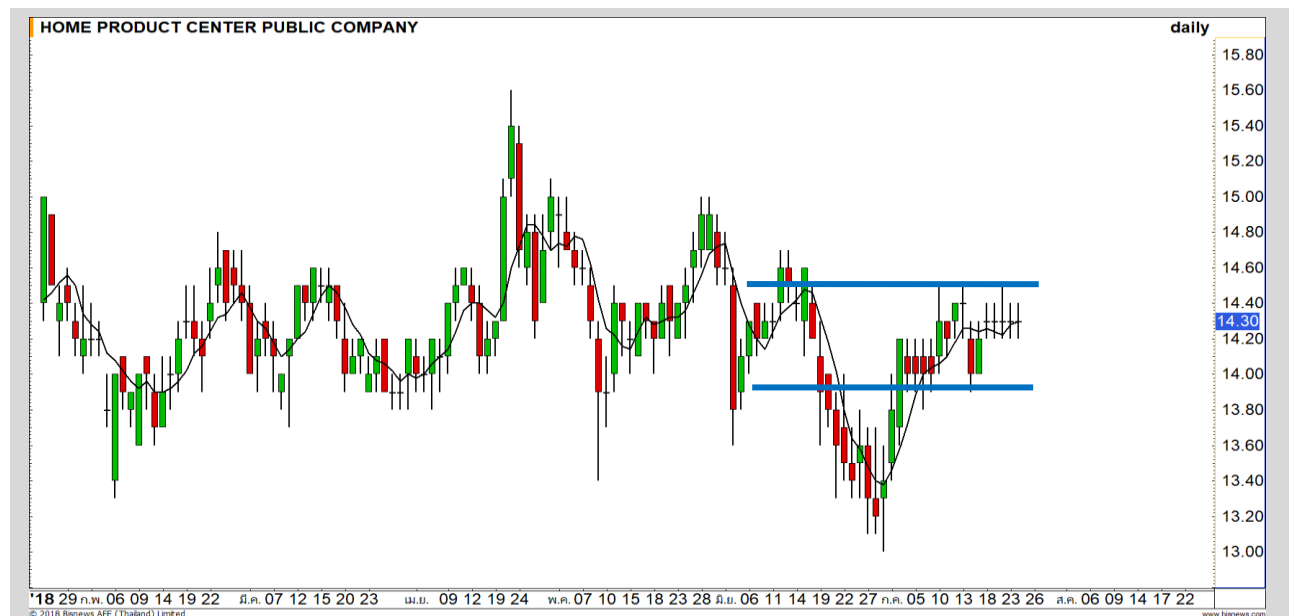


HMPRO

Support | 14.10
Resistance | 14.80-15
Stop loss | 13.90

คำแนะนำระยะสั้น (BUY)

ราคาแกว่งอยู่ในกรอบ Inverse Head & Shoulders ลื่นผ่านขาแนวต้านย่อย 14.60 บาท ขึ้นทดสอบ High ก่อนหน้า 14.80-15 บาท



Swing Trading

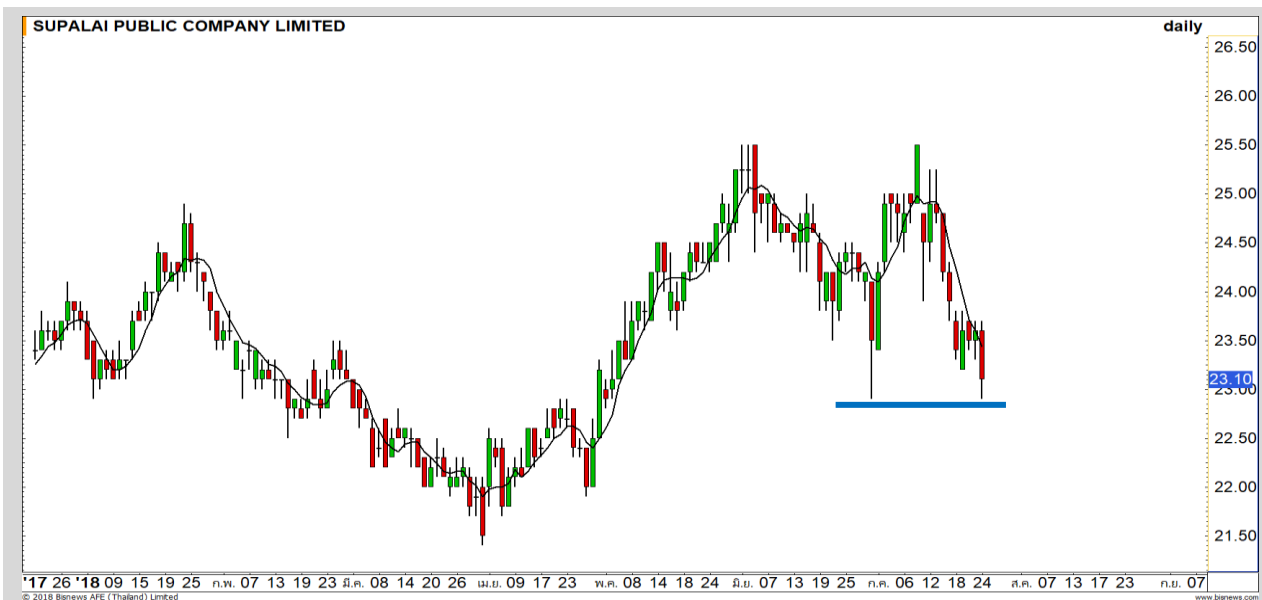


Support	10.10
Resistance	10.80
Stop loss	9.95

คำแนะนำระยะสั้น (BUY)

ราคาลงมาใกล้แนวรับสำคัญ 10 บาท
มองมีโอกาสเกิด Technical Rebound ใน
บริเวณนี้ เพื่อติดกลับทดสอบเป้าหมาย
10.80 บาท

LPN



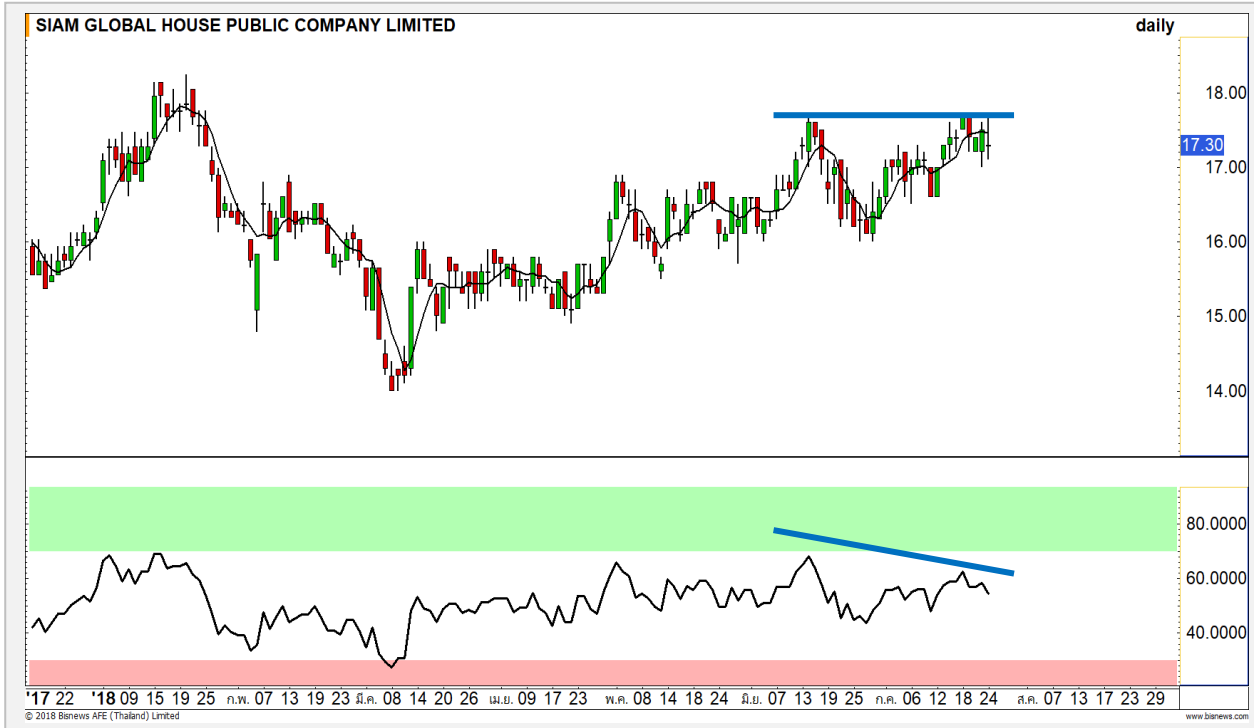
Support	22.90
Resistance	23.70-24
Stop loss	22.80

คำแนะนำระยะสั้น (BUY)

ไม่ทำ Lower Low ราคายืนที่ 22.90
บาทได้ เข้าข่าย Double Bottoms มี
โอกาสเกิดรอบริบาว์ทดสอบแนวต้าน
23.70 บาท

SPALI

GLOBAL



เทียบราคาก่อนหน้า

Close Price	%Change
17.30	-1.14%

(ข้อมูล ณ เวลา 17.00 น. ของวันก่อนหน้า)

ต้นทุนการทำ SBL ช่วง 17.20-17.40 บาท

รอซื้อคืน

แนวรับ		แนวต้าน	
17.00	16.80	17.70	17.90

ยังรอซื้อคืน รอบหลักน่าจะยังไม่จบรอบชะลอ หลังจากราคาไม่ทำ Higher High ผ่าน 17.70 บาท เสี่ยงเกิด Double Tops ดึงชะลอตัวระยะสั้น ฉะนั้นที่เหลือรอซื้อคืนในช่วง 16.80-17.00 บาท

ปริมาณหุ้นที่ให้ยืมเพื่อขายชอร์ต

Stock	Available for borrowing (Share)
GLOBAL	1,417,500

(ข้อมูล ณ เวลา 9.00 น. ของวันก่อนหน้า)

ทะลุแนวต้าน 18 บาทตัดขาดทุน

สอบถามข้อมูลเพิ่มเติม กรุณาติดต่อ ฝ่ายธุรกิจยืมและให้ยืมหลักทรัพย์

โทรศัพท์ : 02-658-9699

Email: sbl@fnস্যrus.com



TKN: TKN24C1811A



แนวรับ		แนวต้าน	
14.80	14.50	16.10	16.50

กลับมาขึ้นที่แนวรับที่ระดับ 14.80 ได้อีกครั้งหลังจากหลุดลงไป พร้อม Volume ที่สูงขึ้น ประเมินเข้ารอบของการรื้อบ้านสามารถหาจังหวะเล่นรอบได้ โดยมีจุดตัดขาดทุนเมื่อราคาต่ำกว่าระดับ 14.30 อีกระลอก



สอบถามข้อมูลเพิ่มเติม
โทรศัพท์ 02-658-9915
Email: dw@fnysyrus.com
Line: @dw24

ตารางราคา
* ตารางราคาใช้เปรียบเทียบในการซื้อขายช่วง market open เท่านั้น ไม่รวมช่วง market call

Name	TKN24C1811A	Implied Volatility	64.00%
Underlying	TKN	Delta	30.54%
Type	Call	Listing Date	10-May-2018
Strike	20.280	Last Trading Date	30-Nov-2018
Conversion Ratio	3.97000	Expire Date(Maturity Date)	06-Dec-2018
Moneyness	-31.69% OTM	outstanding (24-Jul-2018)	2,840,000

Underlying Bid*	DW Bid Price(THB) *				
	25-Jul-2018	26-Jul-2018	31-Jul-2018	01-Aug-2018	02-Aug-2018
15.80	0.27	0.27	0.26	0.25	0.25
15.70	0.26	0.26	0.25	0.25	0.24
15.60	0.25	0.25	0.24	0.24	0.24
15.50	0.25	0.24	0.23	0.23	0.23
15.40	0.24	0.24	0.23	0.22	0.22
15.30	0.23	0.23	0.22	0.22	0.21
15.20	0.22	0.22	0.21	0.21	0.21
15.10	0.22	0.21	0.20	0.20	0.20
15.00	0.21	0.21	0.20	0.19	0.19

TOP GAINER AND LOSER

5 TOP MAINBROAD GAINER

Rank	Stock	PClose	%Change	Support	Resistance	Trend (1 Week)	Technical View
1	PK	4.04	+22.42	3.90/3.76	4.20/4.50	Sideway Up	ราคาไม่ควรหลุด 4.04 เพื่อรักษาภาพบวก
2	CPR	5.20	+17.86	5.10/4.98	5.30/5.55	Sideway Up	ริบวาน์ติดเส้น 200 วัน ที่ 5.55 บาท
3	SAWAD	37.50	+6.38	36.00/35.25	38.50/39.50	Sideway Up	Stochastic Overbought ระวังติดแนวต้านที่ 39.50 บาท
4	ESSO	14.30	+5.93	13.70/13.20	14.50/15.00	Sideway Up	Stochastic Overbought ระวังเส้นระวังการพักตัว
5	WORK	46.00	+5.75	44.50/43.50	50.50/54	Sideway Up	หากยืนเหนือแนวต้านแรก 46.25 บาทได้ ดึงภาพเป็นบวก

5 TOP MAINBROAD LOSER

Rank	Stock	PClose	%Change	Support	Resistance	Trend (1 Week)	Technical View
1	KTC	28.00	-12.50	26.75/25.75	29.50/30.50	Sideway Down	ราคาทำ Lower High จบรอบขาขึ้น
2	CM	4.66	-4.51	4.50/4.30	4.80/4.96	Sideway Down	รอดูที่ฐาน 4.30 บาท มีโอกาสตั้ง
3	LPN	10.20	-3.77	10.10/9.70	10.40/10.80	Sideway	ราคาพักตัวออกด้านข้าง
4	LST	5.20	-3.70	5.10/4.94	5.30/5.45	Sideway Up	หากหลุด 9.70 บาท เสี่ยงลงต่อ
5	BFIT	28.00	-3.45	27.25/26.25	29.25/30.00	Sideway Up	ราคาพักตัวออกด้านข้าง

หมายเหตุประกอบการเลือก Top Gainer และ Top Loser

- ปริมาณการซื้อขายเฉลี่ย 5 วัน มากกว่า 10 ล้านบาท
- ไม่นับรวม DW และ Warrant
- ราคาหุ้นไม่ต่ำกว่า 1 บาท

** เนื่องจากหุ้นในกลุ่มนี้ส่วนใหญ่เป็นหุ้นที่ผันผวนแรงกว่าตลาด นักลงทุนควรใช้ความระมัดระวังเป็นพิเศษ **

Crude Oil (WTI)



	Level 1	Level 2
Support	67	64.40
Resistance	70	72.50

สะสมกำลังเหนือระดับ 67 เที่ยง

ราคาน้ำมัน WTI ในภาพรวม 240 นาที่ ราคาแกว่งตัว Sideway ออกด้านข้าง เหนือฐานบริเวณ 67 เที่ยง คาดเป็นการสะสมกำลัง เตรียมที่จะปรับตัวขึ้นรอบใหม่

Shipping Index



	Level 1	Level 2
Support	1720	1660
Resistance	1800	1820

ทำ New high ในรอบกว่า 4 ปี

ดัชนีค่าระวางเรือ ทำ New high ใหม่ต่อเนื่อง สูงสุดในรอบกว่า 4 ปี โหมเมนต์การขึ้นแข็งแกร่ง มีแนวโน้มที่จะปรับตัวขึ้นต่อ

Gold Futures

หากราคาทองคำยืนเหนือระดับ 1230 ดอลลาร์ ได้ จะเปิด Upside อีกครั้ง

การอ่อนค่าของค่าเงินดอลลาร์ช่วยหนุนราคาทองคำได้บ้างในระหว่างวัน แต่ราคาทองคำยังคงไร้ปัจจัยเศรษฐกิจเข้ามาหนุน

ภาพทางเทคนิคแม้ราคาทองคำยังคงเคลื่อนไหวไม่หลุดกรอบเดิมช่วง 1217 – 1230 ดอลลาร์ แต่ราคาทองคำเริ่มทำ Higher High ประเมินหากราคาทองคำยืนเหนือระดับ 1230 ดอลลาร์ได้จะเปิด Upside ระยะสั้นได้

คำแนะนำระยะสั้น GFQ18

- พอร์ตว่างแนะนำ Wait and see

24 ก.ค. 2018

กองทุน SPDR คงการถือครองทองคำ
ไว้ที่ระดับ 802.55 ตัน



แนวรับ		แนวต้าน	
1220	1215	1230	1236

Contracts	Long	Short	Net	YTD
Institution	5089	4639	450	-7413
Foreign	411	3175	-2764	-28676
Local	7059	4745	2314	36089

USD Futures

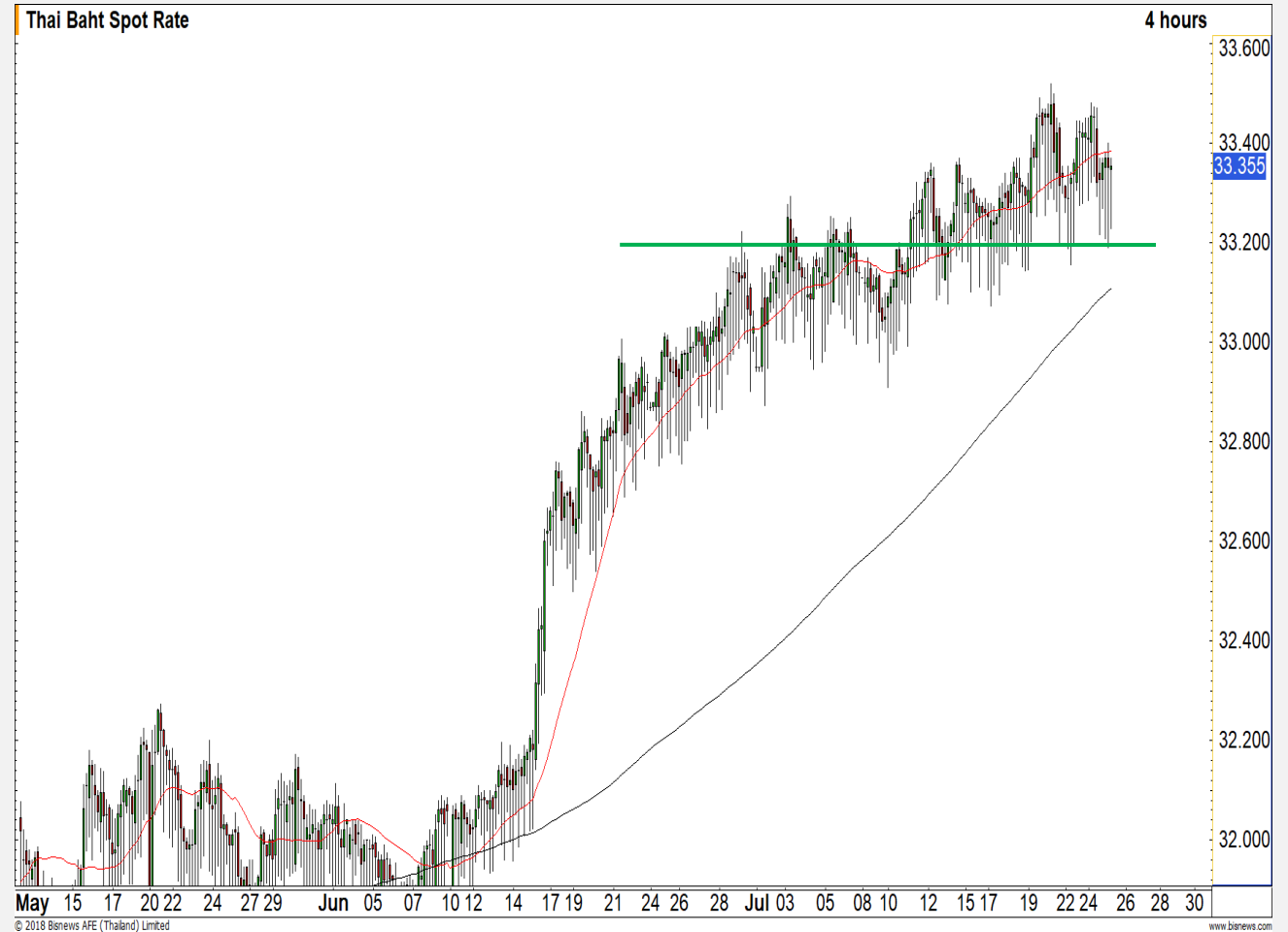
ค่าเงินบาทอ่อนค่าน้อยกว่าที่คาดการณ์

เข้านี้ค่าเงินบาทแข็งค่ากลับมาหลังจากที่ประเมินไว้จะอ่อนค่าต่ำกว่าระดับ 33.50 บาท/ดอลลาร์ แสดงถึงว่าอัตราเร่งด้านอ่อนค่าต่ำกว่าที่คาดการณ์

รอบการแข็งค่าของค่าเงินบาทไม่สูงกว่าระดับ 33.20 บาท/ดอลลาร์ ภาพของทิศทางการอ่อนค่ายังคงอยู่ ประเมินการแข็งค่าในเข้านี้เป็นการพักตัวออกด้านข้างเพื่อสะสมกำลัง

คำแนะนำระยะสั้น USDU18

- พอร์ตว่างรอกำหนดสถานะอีกที



แนวรับ		แนวต้าน	
33.30	33.25	33.40	33.45

Market Summary & Theoretical Price

SET50 Index Futures

Series	Settle	Change	Vol. Contracts	Change	OI	Change	Days to Delivery	Theoretical			Div. Yield	Fund Rate	Basis	Premium Discount
								Theoretical	Lower	Upper				
S50N18	1104.7	-2.6	99	-208	1028	-30	1	1105.97	1105.95	1106.14	0.00	0.02	-1.23	-1.27
S50Q18	1103.2	1.3	14	-201	999	-7	36	1107.56	1106.74	1113.56	0.00	0.02	-2.73	-4.36
S50U18	1097.8	-0.7	146949	16765	225261	4798	64	1105.31	1103.86	1115.97	0.02	0.02	-8.13	-7.51
S50Z18	1099.3	-0.6	10054	2046	18864	384	155	1095.69	1092.17	1121.52	0.04	0.02	-6.63	3.61
S50H19	1094.9	-1.3	1136	-217	4425	-225	246	1073.80	1068.21	1114.80	0.06	0.02	-11.03	21.10
S50M19	1086.7	-0.5	647	54	3361	-47	337	1031.70	1024.04	1087.86	0.09	0.02	-19.23	55.00

Gold Futures

Series	Settle	Change	Vol. Contracts	Change	OI	Change	Days to Delivery	Theoretical			Premium / Discount	Risk Free Rate
								Theoretical	Lower	Upper		
GFQ18	19520	-50	11	-64	2666	-67	36	19452	19438	19558	67.62	0.02
GFV18	19590	-70	2	-30	932	3	97	19501	19462	19785	88.93	0.02
GFZ18	19640	-70	5	-7	277	-5	155	19547	19486	20001	92.63	0.02

USD Futures

Series	Settle	Change	Days to Delivery	Theoretical	Basis
USDN18	33.43	0.06	1	33.34	0.09
USDQ18	33.40	0.05	36	33.43	0.06
USDU18	33.39	0.00	64	33.51	0.05
USDZ18	33.28	-0.01	155	33.75	-0.06

DISCLAIMER: รายงานฉบับนี้จัดทำโดยบริษัทหลักทรัพย์ ฟินันเซีย ไซรัส จำกัด (มหาชน) "บริษัท" ข้อมูลที่ปรากฏในรายงานฉบับนี้ถูกจัดทำขึ้นบนพื้นฐานของแหล่งข้อมูลที่เชื่อใจหรือการเชื่อว่ามีที่น่าเชื่อถือ และหรือมีความถูกต้อง อย่างไรก็ตามบริษัทไม่รับรองความถูกต้อง/ครบถ้วนของข้อมูลดังกล่าว ข้อมูลและความคิดเห็นที่ปรากฏอยู่ในรายงานฉบับนี้อาจมีการเปลี่ยนแปลง แก้ไข หรือเพิ่มเติมได้ตลอดเวลาโดยไม่ต้องแจ้งให้ทราบล่วงหน้า บริษัทไม่มีความประสงค์ที่จะชักจูงหรือชี้ชวนให้ผู้ลงทุน ลงทุนซื้อหรือขายหลักทรัพย์ตามที่ปรากฏในรายงานฉบับนี้ รวมทั้งบริษัทไม่ได้รับประกันผลตอบแทนหรือราคาของหลักทรัพย์ตามข้อมูลที่ปรากฏแต่อย่างใด บริษัทจึงไม่รับผิดชอบต่อความเสียหายใดๆ ที่เกิดขึ้นจากการนำข้อมูลหรือความเห็นในรายงานฉบับนี้ไปใช้ไม่ว่ากรณีใดก็ตาม ผู้ลงทุนควรศึกษาข้อมูลและใช้ดุลยพินิจอย่างรอบคอบในการตัดสินใจลงทุน

บริษัทขอสงวนลิขสิทธิ์ในข้อมูลและความคิดเห็นที่ปรากฏอยู่ในรายงานฉบับนี้ ห้ามมิให้ผู้ใดนำข้อมูลและความคิดเห็นในรายงานฉบับนี้ไปใช้ประโยชน์ คัดลอก ดัดแปลง ทำซ้ำ นำออกแสดงหรือเผยแพร่ต่อสาธารณชนไม่ว่าทั้งหมดหรือบางส่วน โดยไม่ได้รับอนุญาตเป็นลายลักษณ์อักษรจากบริษัทล่วงหน้า การลงทุนในหลักทรัพย์มีความเสี่ยง ผู้ลงทุนควรศึกษาข้อมูลและพิจารณาอย่างรอบคอบก่อนการตัดสินใจลงทุน

บริษัทหลักทรัพย์ ฟินันเซีย ไซรัส จำกัด (มหาชน) อาจเป็นผู้ดูแลสภาพคล่อง (Market Maker) และผู้ออกใบสำคัญแสดงสิทธิอนุพันธ์ (Derivative Warrants) บนหลักทรัพย์ที่ปรากฏอยู่ในรายงานฉบับนี้ โดยบริษัท อาจจัดทำทวีเคาระห์ของหลักทรัพย์อ้างอิงดังกล่าวนี้ ดังนั้น นักลงทุนควรศึกษารายละเอียดในหนังสือชี้ชวนของใบสำคัญแสดงสิทธิอนุพันธ์ดังกล่าวก่อนตัดสินใจลงทุน