



## SET INDEX

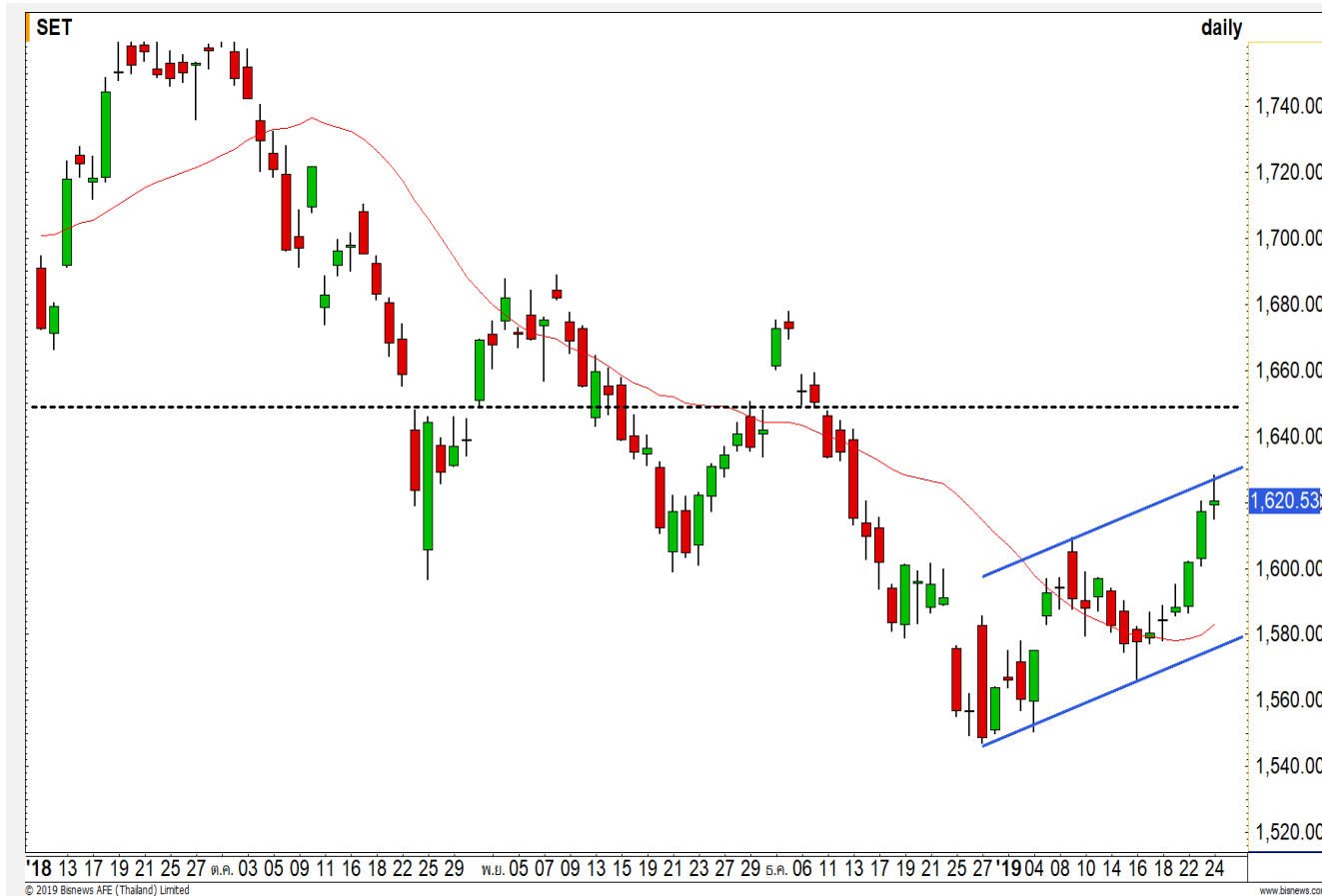
### เช้าเปิดบวก แต่จำกัดแนวต้าน 1625-1627 จุด

การกลับตัวในรอบสั้น-กลาง แบบ  
Inverse Head & Shoulders ได้  
ทดสอบแนวต้านช่วง 1625-1630 จุด  
ไปแล้ว ยังคงเสี่ยงคลายตัว แต่รอบหลัก  
ตราบที่ไม่หลุด 1600 จุดยังคงขึ้นต่อ

วันนี้รอบเช้าเปิดบวก แต่ยังจำกัด  
แนวต้าน 1625-1627 จุด ดีสุดไม่ผัน  
1630 จุด โดยรอบควรจะย่อลงสู่แนวรับ

ราย ชม. ที่ 1613-1615 จุด

แนวรับ	1613	1602
แนวต้าน	1625	1630



#### Technical Review:

- S50H19: รอบเช้าเปิดบวกขึ้นก่อน จำกัดแนวต้าน 1083-1085 จุด ยังระวังแรงขาย
- Momentum Trading : BEM , BJC
- Swing Trading : TVO , AOT

# SET50 Index Futures



## รอบเช้าเปิดบวก แต่ยังระวังแนวต้าน 1083-1085 จุด

24 ม.ค. 62 ต่างชาติกลับมา Short สุทธิ 4,795 สัญญา

เป็นวันที่สองของการดึง High เกือบทดสอบเป้าหมายรายเดือน 1085 จุด และ 1087 จุด ฉะนั้นระยะสั้นต้องระวังแรงขาย แม้ว่ารอบเช้าจะเปิดบวกขึ้นก่อนสังเกตเมื่อหลุด 1073-1075 จุด (ที่กลายเป็นแนวรับ) จะยืนยันการถอยสั้นๆ มีแนวรับ 1072/1068 จุด

แต่รอบหลักยังเป็นการพักเพื่อขึ้นต่อ トラบที่ไม่หลุด 1050 จุด

## กลยุทธ์ S50H19 (Swing Trade)

- Follow Long ขึ้นมาหลังจากผ่าน 1075 จุด (น่าจะได้ปิดเล่นรอบเพิ่มเติม จากที่ขึ้นมาใกล้ 1085 จุดไปแล้ว) ที่เหลือแนะนำปิดทำกำไรทั้งหมดที่ 1084-1085 จุด และ 1088 จุด และออกมารอดูทิศทาง ตัดขาดทุนกำไรทันทีที่หลุด 1076 จุด
- พอร์ตว่าง แนะนำเปิด Long ที่ 1072/1068 จุด

### แนวรับ

1072

1068

### แนวต้าน

1083-1085

1087

### Contracts

### Long

### Short

### Net

### YTD

Institution

38796

34373

4423

-7877

Foreign

28388

33183

-4795

-1607

Local

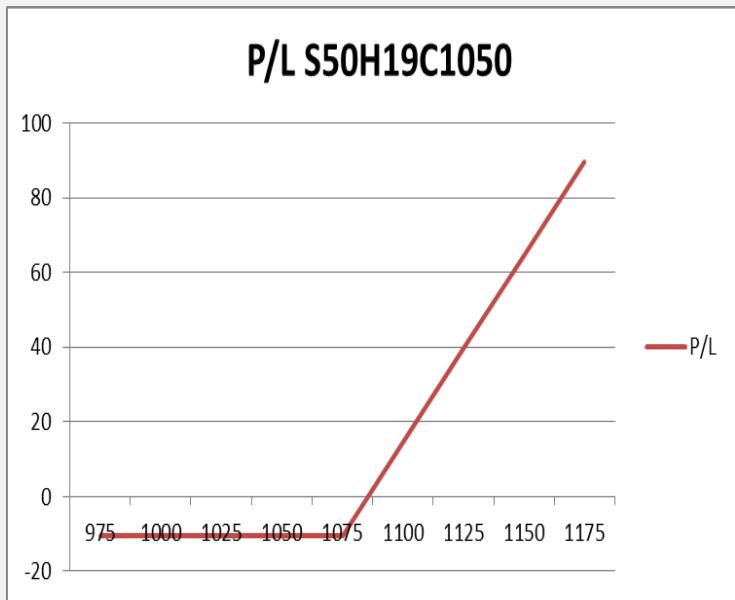
78098

77726

372

9484

# SET50 Index Options



คำแนะนำ : Wait and See

กลยุทธ์ : -  
 ขาดทุนสูงสุด : -  
 กำไรสูงสุดทางทฤษฎี : -  
 เป้าหมายการทำกำไร : -  
 จุดคุ้มทุน(เมื่อหมดอายุ) : -

SET50 Index	Long S50H19C1050	Cost	Profit/Loss
-	-	-	-
-	-	-	-
-	-	-	-
-	-	-	-
-	-	-	-
-	-	-	-
-	-	-	-
-	-	-	-
-	-	-	-
-	-	-	-

		Price	Change	Vol.	Open Interest	Intrinsic Value	Time Value	Break Even	All-in-Premium	Implied Volatility	Delta	Effective Gearing
Call Option	S50H19C1000	81.10	-3.90	1.00	206	83.97	-2.87	1081.10	0.00	0.00%	1.00	12.66
	S50H19C1025	59.60	-1.90	13	849	58.97	0.63	1084.60	0.00	0.00%	1.00	17.85
	S50H19C1050	42.00	0.70	143	1987	33.97	8.03	1092.00	0.01	9.71%	0.78	20.17
	S50H19C1075	26.60	0.40	295	3766	8.97	17.63	1101.60	0.02	10.41%	0.59	24.16
	S50H19C1100	16.10	0.00	413	4,611	0.00	16.10	1116.10	0.03	11.07%	0.41	27.73

Put Option	S50H19P1000	4.70	0.00	246.00	2380	0.00	4.70	995.30	-0.08	15.89%	-0.12	-27.44
	S50H19P1025	8.50	0.10	571	3383	0.00	8.50	1016.50	-0.06	15.36%	-0.20	-24.91
	S50H19P1050	13.70	0.20	492	3604	0.00	13.70	1036.30	-0.04	14.39%	-0.29	-23.24
	S50H19P1075	23.50	0.10	237	2,088	0.00	23.50	1051.50	-0.03	14.42%	-0.43	-19.67
	S50H19P1100	37.00	-1.50	233	1,575	16.03	20.97	1063.00	-0.02	14.59%	-0.56	-16.45

## Commerce

	Level 1	Level 2
<b>Support</b>	41200	40500
<b>Resistance</b>	42000	42700

### การขึ้นแข็งแกร่งต่อเนื่อง

ดัชนีกลุ่มพาณิชย์ โมเมนตัมการขึ้นยังคงแข็งแกร่ง สัญญาณ MACD เป็นบวก ประเมินช่วงนี้เป็นการทำ High ต่อเนื่อง

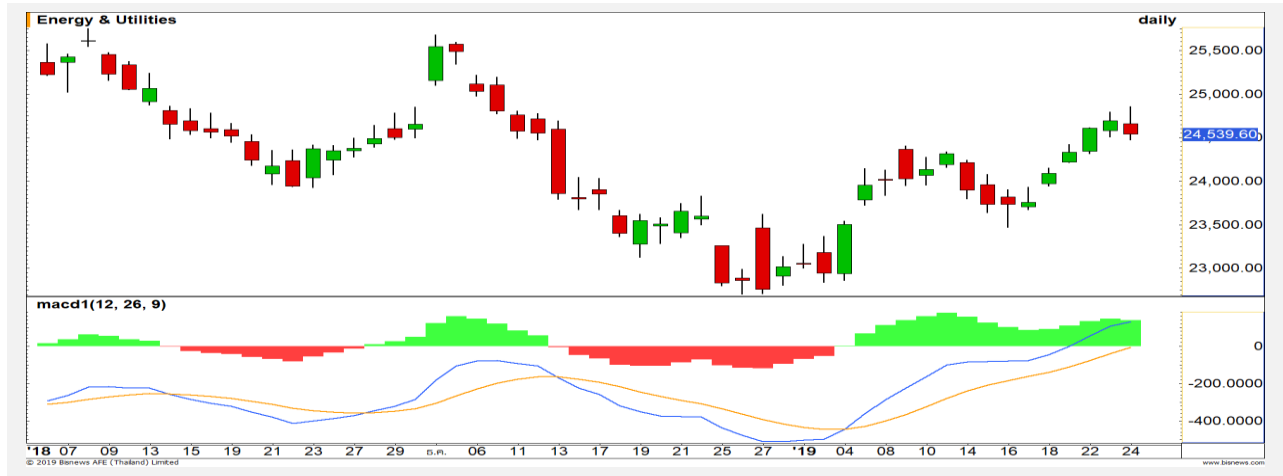


## Energy & Utilities

	Level 1	Level 2
<b>Support</b>	24300	24000
<b>Resistance</b>	24800	25000

### ชะลอการขึ้น

ดัชนีกลุ่มพลังงานและสาธารณูปโภค เกิดแรงขายเข้ามาเป็นวันแรก หลังจากที่ก่อนหน้านี้ปรับตัวขึ้นติดต่อกันมา 5 วัน มองรอบสั้นเป็นเพียงการชะลอ เตรียมสะสมกำลังใหม่



# Top Most Active



Support 444 438 Resistance 456 470

**SCC** : ล่าสู่ราคาสามารถขึ้นมาเคลื่อนไหวเหนือเส้นค่าเฉลี่ย 200 วัน ตอกย้ำทิศทางเชิงบวกของราคา



Support 189 183.50 Resistance 195 198

**KBANK** : ระหว่างวันยังคงมีแรงซื้อหนุนราคาให้ยังคงเป็นบวกได้ ดังนั้นโมเมนตัมการขึ้นช่วงนี้ดูดี มีโอกาสที่จะได้เห็นการปรับตัวขึ้นต่อ



Support 48.50 47.75 Resistance 49.50 50

**PTT** : สัญญาณ Stochastic เส้น % กำลังตัดเส้น %D ลงมา ดังนั้นในรอบสั้นมองเป็นการพักตัวปรับฐานก่อน



Support 67.75 67 Resistance 70 71.50

**PTTGC** : แนวรับสำคัญรอบนี้ที่บริเวณ 67-67.75 บาท มองมีโอกาสเกิด Technical Rebound ที่บริเวณดังกล่าว

# Momentum Trading

BEM

<b>Support</b>	10.50
<b>Resistance</b>	11
<b>Stop loss</b>	10

## คำแนะนำระยะสั้น (BUY)

ราคาขึ้นทำ All time high แสดงถึงโมเมนตัมการขึ้นที่แข็งแกร่ง มีโอกาสที่จะได้เห็นการปรับตัวขึ้นต่อของราคา วางเป้าหมายแนวต้านที่ 11 บาท

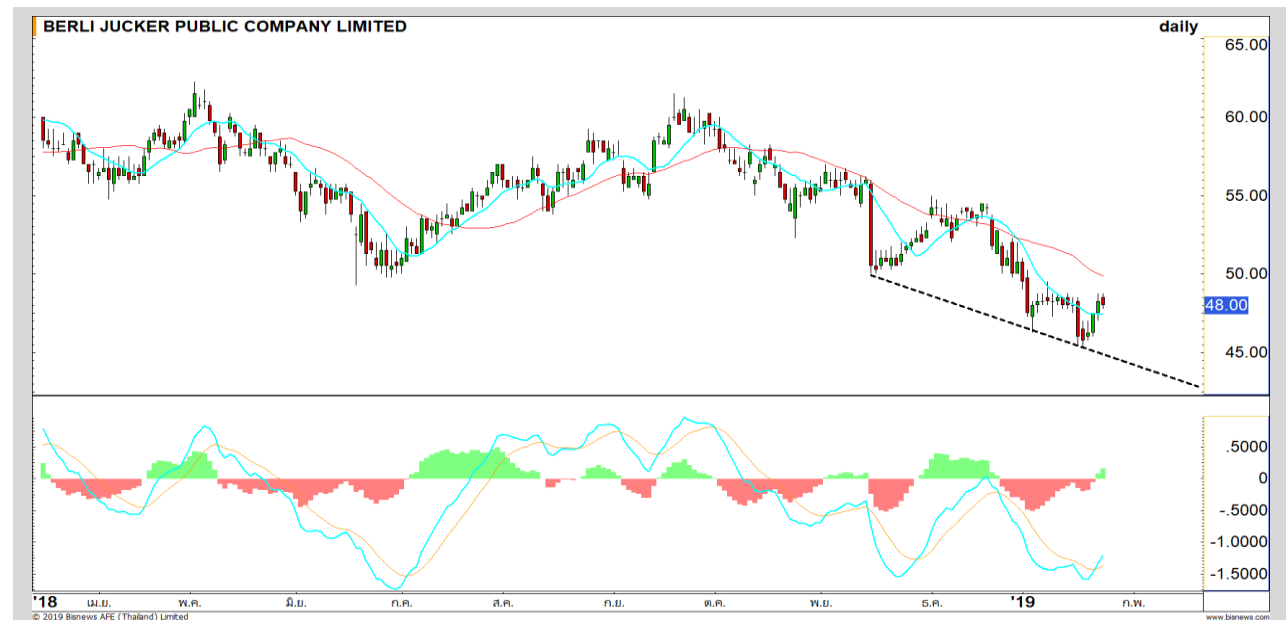


BJC

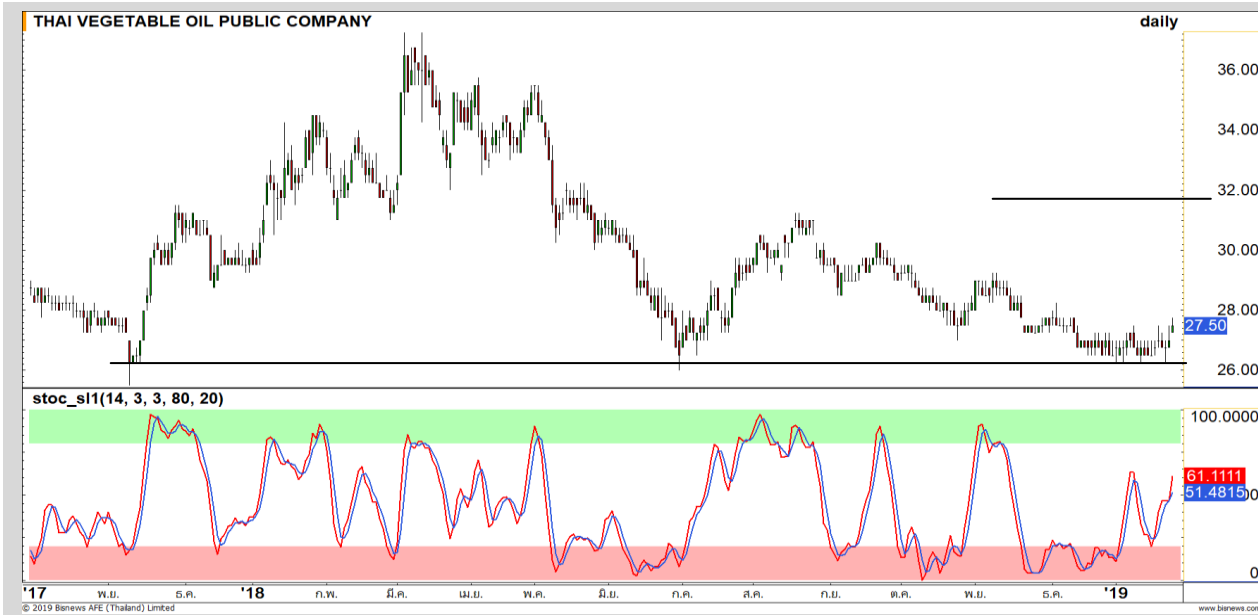
<b>Support</b>	47.25
<b>Resistance</b>	48.75-49.50
<b>Stop loss</b>	47

## คำแนะนำระยะสั้น (BUY)

ราคาพักตัวไม่หลุดกรอบสำคัญ 47 บาท บวกกับแรงซื้อสะสมต่อเนื่อง คาดราคาจะทยอยฟื้นต่อ เป้าหมาย 48.75-49.50 บาท



# Swing Trading

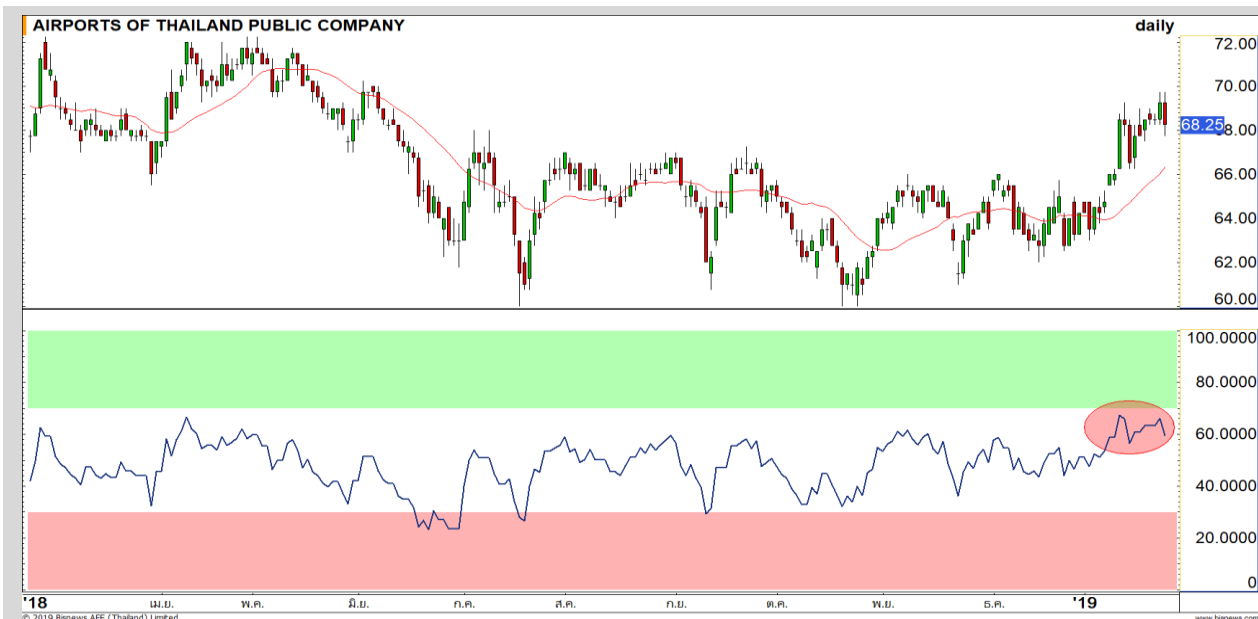


<b>Support</b>	27
<b>Resistance</b>	28.75
<b>Stop loss</b>	26.25

## คำแนะนำระยะสั้น (BUY)

ราคาสามารถยืนฐานแนวรับสำคัญที่บริเวณ 26.50 บาท ประเมินช่วงนี้เป็นการเข้าสู่ออบการฟื้นตัว วางเป้าหมายแนวต้านที่ 28.75 บาท

TVO



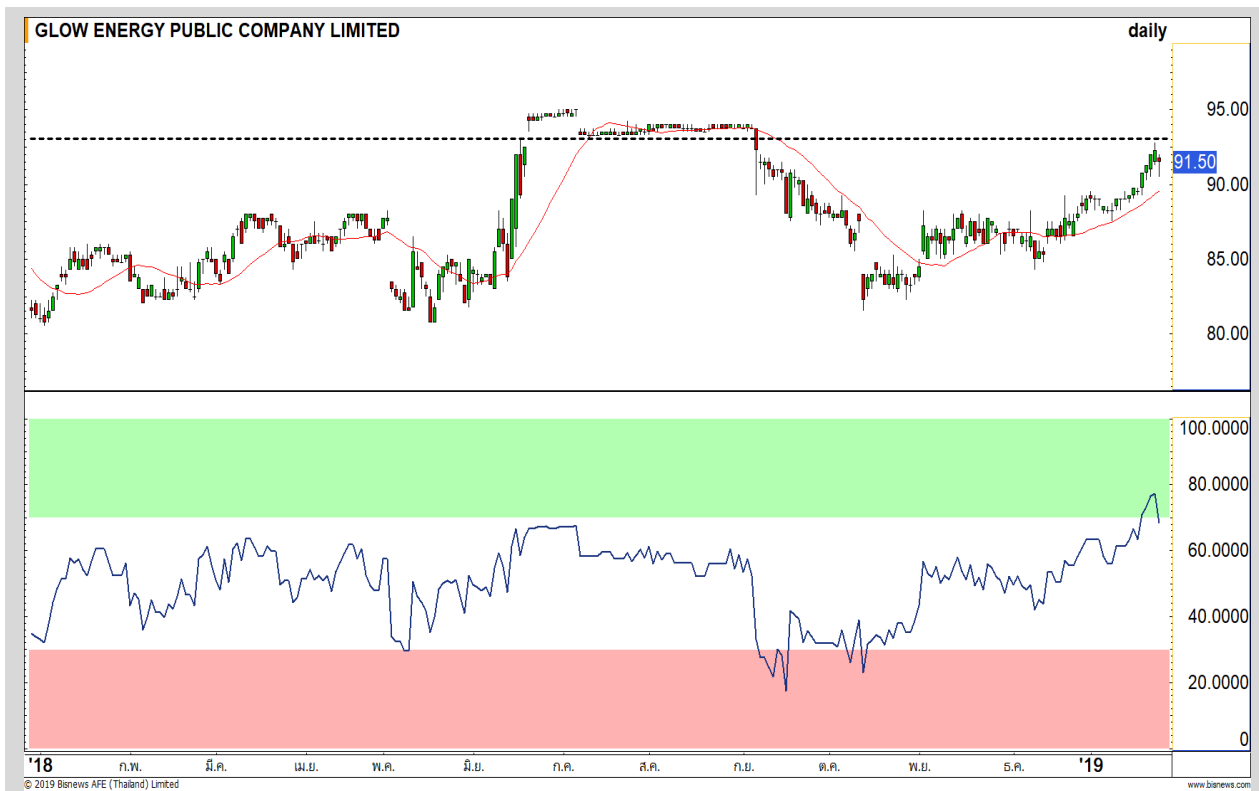
<b>Support</b>	67.50
<b>Resistance</b>	69.75
<b>Stop loss</b>	67

## คำแนะนำระยะสั้น (BUY)

ย่อจาก High ใกล้ 70 บาท (หลังเกิด Bearish Divergence) แต่ไม่หลุด 67 บาทยังเป็นการย่อเพื่อขึ้นต่อ เป้าหมาย High เดิม 69.75 บาท

AOT

## GLOW



เทียบราคาวันก่อนหน้า

Close Price	%Change
91.50	-0.81%

(ข้อมูล ณ เวลา 17.00 น. ของวันก่อนหน้า)

**ทำ SBL ไปแล้ว ยังคงรอซื้อคืน**

แนวรับ		แนวต้าน	
89	88.50	92.50	95.75

ทำ SBL ไปในช่วงต้นทุน 89.50-89.75 บาท ยังรอซื้อคืนที่แนวรับด้านแรก 88.50-89 บาท

**ปริมาณหุ้นที่ให้ยืมเพื่อขายชอร์ต**

Stock	Available for borrowing (Share)
GLOW	-

(ข้อมูล ณ เวลา 9.00 น. ของวันก่อนหน้า)

**ทะลุแนวต้าน 92.50 บาทตัดขาดทุนทันที**

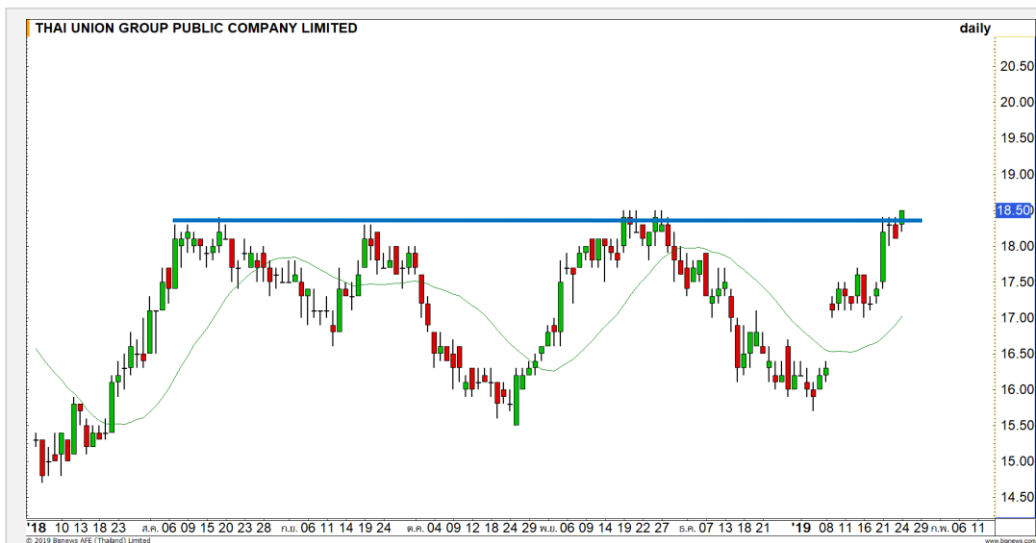
**สอบถามข้อมูลเพิ่มเติม กรุณาติดต่อ ฝ่ายธุรกิจยืมและให้ยืมหลักทรัพย์**

โทรศัพท์ : 02-658-9699  
Email: sbl@fnস্যrus.com





TU: TU24C1904A



แนวรับ		แนวต้าน	
18.40	17.90	18.80	19.10

ราคาทะลุขึ้นผ่านแนวต้านสำคัญ 18.40 บาท ทำให้ Upside เปิดกว้าง ประเมินมีโอกาสได้เห็นการปรับตัวขึ้นต่อเนื่อง

**ตัดขาดทุนในกรณีหลุด 17.90 บาท**



สอบถามข้อมูลเพิ่มเติม  
โทรศัพท์ 02-658-9915  
Email: dw@fnsyrus.com  
Line: @dw24

ตารางราคา

\* ตารางราคาใช้เปรียบเทียบในการซื้อขายช่วง market open เท่านั้น ไม่รวมช่วง market call

Name	TU24C1904A	Implied Volatility	43.00%
Underlying	TU	Delta	35.16%
Type	Call	Listing Date	30-Oct-2018
Strike	20.540	Last Trading Date	30-Apr-2019
Conversion Ratio	2.57000	Expire Date(Maturity Date)	06-May-2019
Moneyness	-10.91% OTM	outstanding (24-Jan-2019)	355,000

Underlying Bid*	DW Bid Price(THB) *				
	25-Jan-2019	28-Jan-2019	29-Jan-2019	30-Jan-2019	31-Jan-2019
18.70	0.39	0.38	0.37	0.37	0.37
18.60	0.37	0.36	0.36	0.36	0.35
18.50	0.36	0.35	0.34	0.34	0.34
18.40	0.34	0.33	0.33	0.33	0.32
18.30	0.33	0.32	0.32	0.31	0.31
18.20	0.32	0.31	0.30	0.30	0.30
18.10	0.30	0.29	0.29	0.29	0.28
18.00	0.29	0.28	0.28	0.27	0.27
17.90	0.28	0.27	0.27	0.26	0.26

# TOP GAINER AND LOSER

## 5 TOP MAINBROAD GAINER

Rank	Stock	PClose	%Change	Support	Resistance	Trend (1 Week)	Technical View
1	TSE	1.84	10.18	1.80/1.73	1.93/2	Sideway Down	ฟื้นตัวในแนวโน้มหลักขาลง
2	NOBLE	19.70	8.84	19.30/18.80	19.90/21	Uptrend	มีโอกาสได้เห็น All Time High
3	HTC	14.70	8.09	14.50/14	15.20/15.60	Sideway	หากยืน 14.80 บาทไม่ได้ มีโอกาสพักตัว
4	PPM	1.49	7.97	1.44/1.39	1.55/1.64	Sideway Down	ภาพหลักยังไม่ไซขาขึ้น
5	KOOL	1.52	7.80	1.47/1.41	1.55/1.61	Sideway	หากยืน 1.55 บาทได้ ภาพจะเริ่มเป็นบวก

## 5 TOP MAINBROAD LOSER

Rank	Stock	PClose	%Change	Support	Resistance	Trend (1 Week)	Technical View
1	S	3.30	-2.94	3.22/3.12	3.36/3.44	Sideway Down	ราคาพักตัวออกด้านข้าง
2	ESSO	10.70	-2.73	10.50/10	11/11.40	Sideway	ราคาแกว่งตัวออกด้านข้าง
3	PTTEP	124.50	-2.35	123.5/121.5	126/128	Sideway Up	ราคาพักตัวสะสมกำลัง
4	SEAFCO	8.50	-2.30	8.35/8.10	8.70/8.85	Sideway Up	เจอจุดกลับตัวระยะสั้น
5	PYLON	6.50	-2.26	6.40/6.25	6.65/6.80	Sideway Down	เสียงพักตัวต่อเนื่อง

### หมายเหตุประกอบการเลือก Top Gainer และ Top Loser

- ปริมาณการซื้อขายเฉลี่ย 5 วัน มากกว่า 10 ล้านบาท
- ไม่นับรวม DW และ Warrant
- ราคาหุ้นไม่ต่ำกว่า 1 บาท

\*\* เนื่องจากหุ้นในกลุ่มนี้ส่วนใหญ่เป็นหุ้นที่ผันผวนแรงกว่าตลาด นักลงทุนควรใช้ความระมัดระวังเป็นพิเศษ \*\*



Crude Oil (WTI)



Level 1                      Level 2

**Support**

52

50

**Resistance**

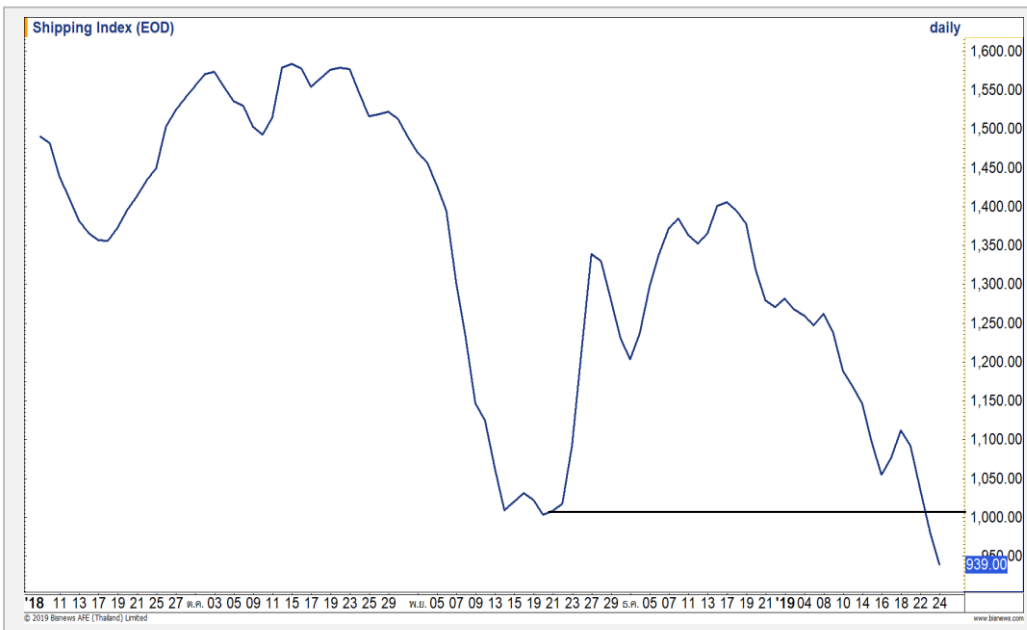
54

56

**Sideway Up**

ราคาน้ำมัน WTI ภาพยังคงเป็นลักษณะ Sideway Up เพื่อสะสมกำลังรอการขึ้นรอบใหม่ แนวต้านรอบนี้ที่ 54/56 ดอลลาร์ต่อบาร์เรล

Shipping Index



Level 1                      Level 2

**Support**

900

830

**Resistance**

1000

1100

**หลุด 1000 จุด**

ดัชนีค่าระวางเรือ ล่าสุดเป็นทำ Low ใหม่ โดยหลุดระดับ 1000 จุดลงมา เกิดความเสี่ยงการพักตัวลงต่อ

# Gold Futures

## ภาพการฟื้นตัวยังไม่ถูกหักล้าง

เมื่อคืนที่ผ่านมาดัชนีค่าเงินดอลลาร์ (Dollar Index ) ปรับตัวสูงขึ้นทำจุดสูงสุดใหม่ที่ 96.67 จุด เป็นปัจจัยกดดันราคาทองคำ

ภาพทางเทคนิคราคาทองคำยังแกว่งตัวไม่หลุด 1275 ดอลลาร์ ทำให้ภาพของการฟื้นตัวนั้นยังไม่ถูกหักล้างไป

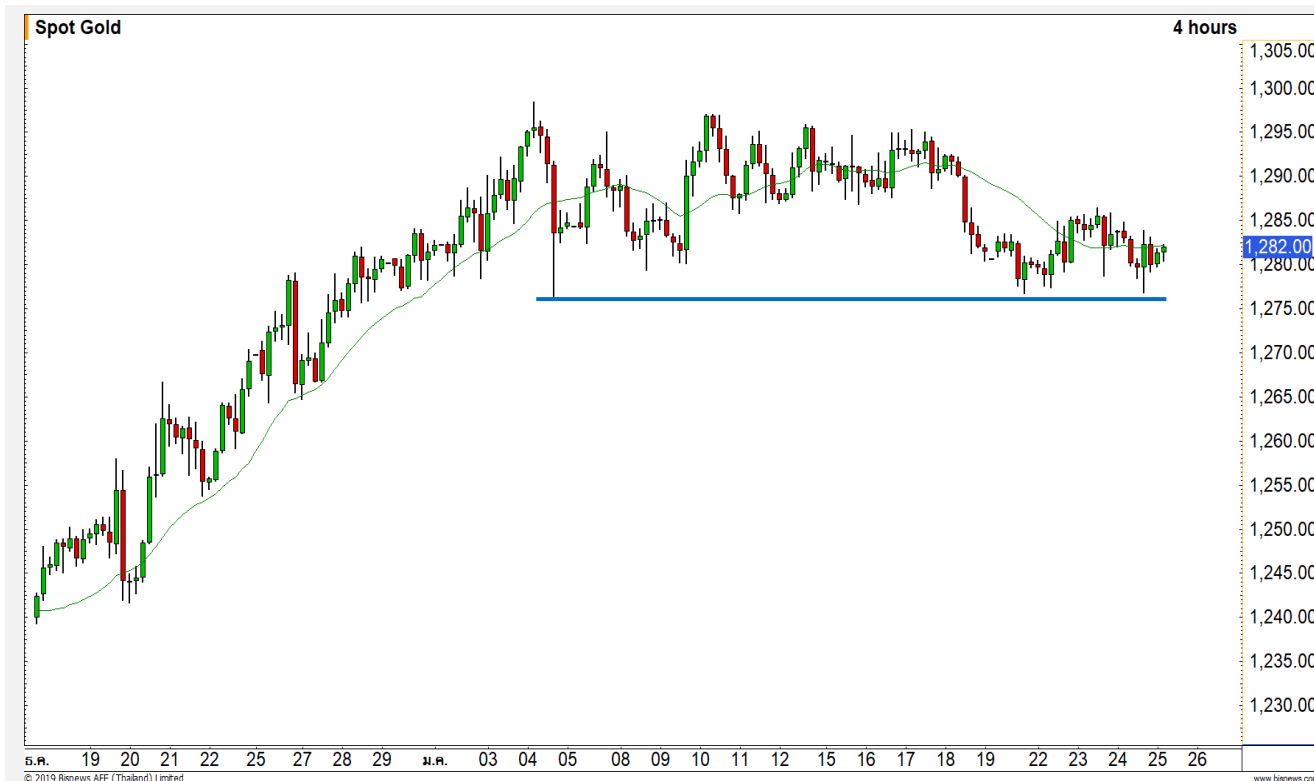
ยกเว้นหลุด 1275 ดอลลาร์ ราคาทองคำจะเสี่ยงพักฐานอีกระลอก

### คำแนะนำระยะสั้น GOH19

- พอร์ต Long ต้นทุน 1285 ดอลลาร์ ถือรอทำกำไรที่ 1295 – 1300 ดอลลาร์ ตัดขาดทุนกรณีหลุด 1275 ดอลลาร์

วันที่ 24 ม.ค. 2019

กองทุน SPDR คงการถือครองทองคำ  
ไว้ที่ระดับ 809.76 ตัน



แนวรับ		แนวต้าน	
1275	1270	1285	1290

Contracts	Long	Short	Net	YTD
Institution	3960	5513	-1553	-6776
Foreign	1297	3883	-2586	-1607
Local	8765	4626	4139	9484

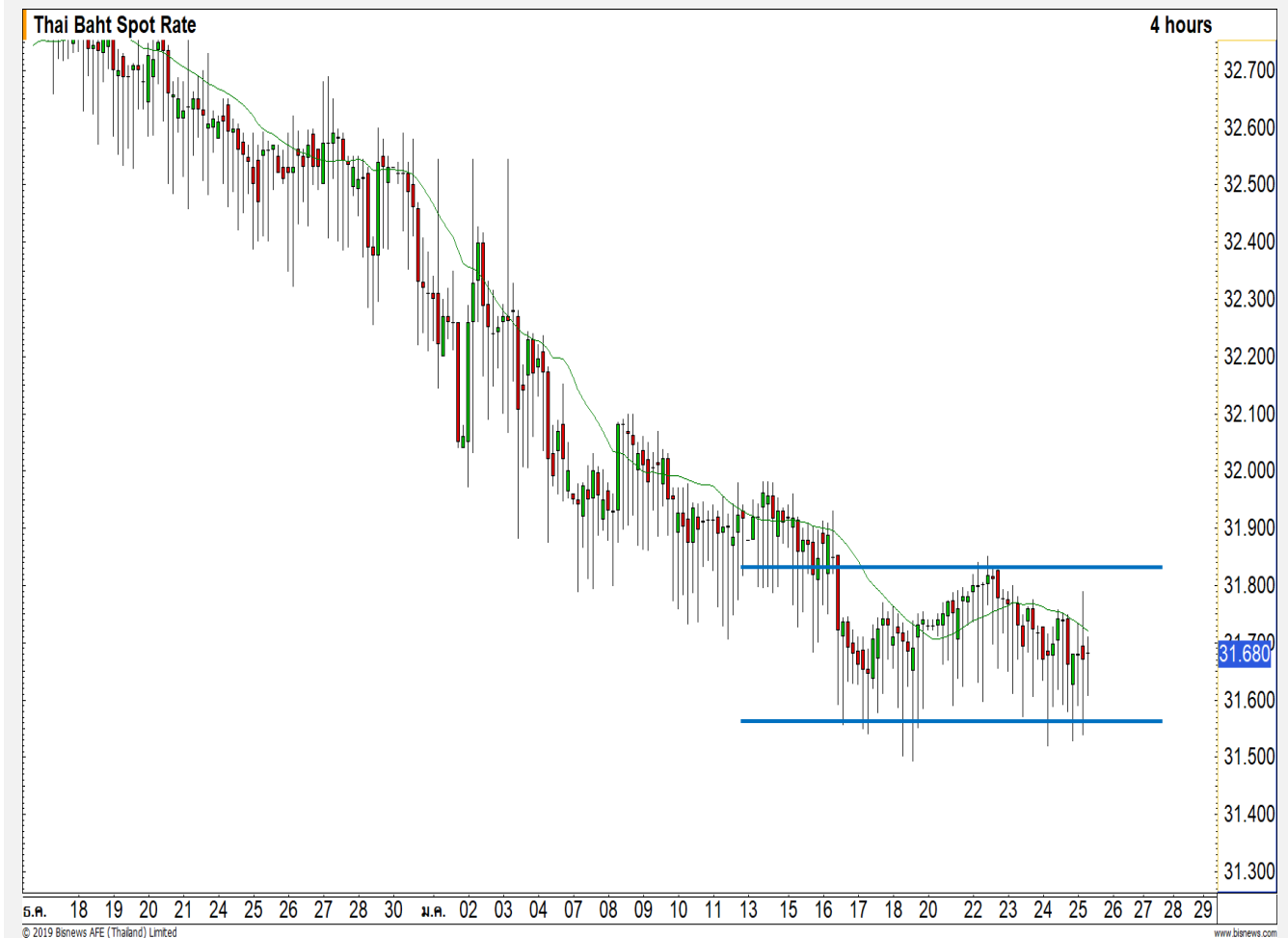
# USD Futures

## Sideway รอเลือกทิศทาง

ภาพทางเทคนิคค่าเงินบาทราย 240 นาที เป็นภาพของการแกว่งในกรอบ Sideway ช่วง 31.50 – 31.85 บาท/ดอลลาร์ เพื่อรอการ Breakout ในการเลือกทิศทางในอนาคตอีกครั้ง

### คำแนะนำระยะสั้น USDH19

- พอร์ตว่างนะ Wait and See



แนวรับ		แนวต้าน	
31.60	31.50	31.80	31.85

## Market Summary & Theoretical Price

### SET50 Index Futures

Series	Settle	Change	Vol Contracts	Vol Change	OI	OI Change	Days to Delivery	Theoretical			Div. Yield	Fund Rate	Basis	Premium Discount
								Theoretical	Lower	Upper				
S50F19	1080.5	-0.6	83	-288	566	6	5	1084.23	1084.08	1085.01	0.02%	1.75%	-3.47	-3.73
S50G19	1079.5	-0.5	11	-26	308	2	33	1085.31	1084.33	1090.46	0.38%	1.75%	-4.47	-5.81
S50H19	1078.4	0.7	132454	-44394	225816	-4588	62	1085.28	1083.44	1094.94	1.04%	1.75%	-5.57	-6.88
S50M19	1073.4	0.7	11097	-2316	17912	-78	153	1082.70	1078.15	1106.55	2.03%	1.75%	-10.57	-9.30
S50U19	1069.9	0.9	1123	-1234	6872	36	245	1074.29	1067.02	1112.49	3.08%	1.75%	-14.07	-4.39
S50Z19	1068.8	1.2	514	-542	2652	26	336	1069.10	1059.12	1121.49	3.24%	1.75%	-15.17	-0.30

### Gold Futures

Series	Settle	Change	Vol Contracts	Vol Change	OI	OI Change	Days to Delivery	Theoretical			Premium / Discount	Risk Free Rate
								Theoretical	Lower	Upper		
GFG19	19340	-90	163	91	1377	110	33	19338	19321	19430	2.00	1.75%
GFJ19	19400	-80	24	7	1090	-14	92	19393	19344	19648	7.39	1.75%
GFM19	19450	-90	3	-1	107	-21	153	19449	19368	19874	0.92	1.75%

### Gold Online Futures

Series	Settle	Change	Vol Contracts	Vol Change	OI	OI Change	Days to Delivery	Theoretical
GOH19	1284.20	-4.40	2463	-309	4247	64	62	1285.01

### USD Futures

Series	Settle	OI Change	Days to Delivery	Theoretical	Basis
USDF19	31.74	0.02	5	31.72	0.04
USDG19	31.72	-0.04	33	31.79	0.02
USDH19	31.71	0.02	62	31.86	0.01
USDM19	31.61	0.00	154	32.09	-0.09

**DISCLAIMER:** รายงานฉบับนี้จัดทำโดยบริษัทหลักทรัพย์ ฟินันเซีย ไซรัส จำกัด (มหาชน) "บริษัท" ข้อมูลที่ปรากฏในรายงานฉบับนี้ถูกจัดทำขึ้นบนพื้นฐานของแหล่งข้อมูลที่น่าเชื่อถือ และหรือมีความถูกต้อง อย่างไรก็ตามบริษัทไม่รับรองความถูกต้อง/ครบถ้วนของข้อมูลดังกล่าว ข้อมูลและความเห็นที่ปรากฏอยู่ในรายงานฉบับนี้อาจมีการเปลี่ยนแปลง แก้ไข หรือเพิ่มเติมได้ตลอดเวลาโดยไม่ต้องแจ้งให้ทราบล่วงหน้า บริษัทไม่มีความประสงค์ที่จะชักจูงหรือชี้ชวนให้ผู้ลงทุน ลงทุนซื้อหรือขายหลักทรัพย์ตามที่ปรากฏในรายงานฉบับนี้ รวมทั้งบริษัทไม่ได้รับประกันผลตอบแทนหรือราคาของหลักทรัพย์ตามข้อมูลที่ปรากฏแต่อย่างใด บริษัทจึงไม่รับผิดชอบต่อความเสียหายใดๆ ที่เกิดขึ้นจากการนำข้อมูลหรือความเห็นในรายงานฉบับนี้ไปใช้ไม่ว่ากรณีใดก็ตาม ผู้ลงทุนควรศึกษาข้อมูลและใช้ดุลยพินิจอย่างรอบคอบในการตัดสินใจลงทุน

บริษัทขอสงวนลิขสิทธิ์ในข้อมูลและความเห็นที่ปรากฏอยู่ในรายงานฉบับนี้ ห้ามมิให้ผู้ใดนำข้อมูลและความเห็นในรายงานฉบับนี้ไปใช้ประโยชน์ คัดลอก ตัดแปลง ทำซ้ำ นำออกแสดงหรือเผยแพร่ต่อสาธารณชนไม่ว่าทั้งหมดหรือบางส่วน โดยไม่ได้รับอนุญาตเป็นลายลักษณ์อักษรจากบริษัทล่วงหน้า การลงทุนในหลักทรัพย์มีความเสี่ยง ผู้ลงทุนควรศึกษาข้อมูลและพิจารณาอย่างรอบคอบก่อนการตัดสินใจลงทุน

บริษัทหลักทรัพย์ ฟินันเซีย ไซรัส จำกัด (มหาชน) อาจเป็นผู้ดูแลสภาพคล่อง (Market Maker) และผู้ออกใบสำคัญแสดงสิทธิอนุพันธ์ (Derivative Warrants) บนหลักทรัพย์ที่ปรากฏอยู่ในรายงานฉบับนี้ โดยบริษัท อาจจัดทำทวีเคาระห์ของหลักทรัพย์อ้างอิงดังกล่าวนี้ ดังนั้น นักลงทุนควรศึกษารายละเอียดในหนังสือชี้ชวนของใบสำคัญแสดงสิทธิอนุพันธ์ดังกล่าวก่อนตัดสินใจลงทุน