



## SET INDEX

**อยู่ในช่วง Panic sell  
รอดูการสร้างฐาน**

วานนี้ดัชนีปรับตัวลงแรงกว่า 59 จุด เป็นการทำจุดต่ำสุดใหม่ในรอบกว่า 3 ปี แท่งเทียนเป็นลักษณะ Big Black Candle อีกทั้งปิดที่ระดับ Low ของวันสะท้อนให้เห็นถึงโมเมนตัมเชิงลบในช่วงนี้

ภาพทางเทคนิคยังคงเป็นการหาจุด Bottom ใหม่ ดัชนีอยู่ในช่วง Panic sell รอดูการสร้าง (เราประเมิน Downside เริ่มจำกัด) วางแนวรับสำคัญถัดไปที่บริเวณ 1400 จุด

แนวรับ	1430	1400
แนวต้าน	1450	1474


**Technical Review**

- S50H20 : หากยืน 950 จุดได้ ลุ้นเป็นจุดกลับตัวระยะสั้น
- Momentum Trading : SAT, TQM
- Swing Trading : SISB, TTW
- DW : TU (Call)

# SET50 Index Futures



**หากยืน 950 จุดได้  
ลุ้นเป็นจุดกลับตัวระยะสั้น**

24 ก.พ. 63 นักลงทุนต่างชาติ Long สุทธิ  
2,917 สัญญา

ค่า Basis ของ S50H20 อยู่ที่ระดับ -8.65 จุด  
ดัชนีกำลังทดสอบ Fibonacci Extension  
100% ที่ 950 จุด หากยืนบริเวณนี้ได้สามารถลุ้นเป็น  
จุดกลับตัวระยะสั้น แต่หากหลุดระดับดังกล่าว จะเป็นการ  
ไหลสู่ระดับถัดไปที่ 920 จุด

**กลยุทธ์ S50H20**

- พอร์ตเปิด Long ต้นทุน 985 จุด **ตัดขาดทุนหลังดัชนีอ่อนตัวหลุด 975 จุด**
- พอร์ตว่าง (สำหรับนักลงทุนที่รับความเสี่ยงได้สูง) สามารถเปิด Long ที่บริเวณ 950 จุด วางเป้าหมายทำกำไรที่ 966/980 จุด ตัดขาดทุนกรณีหลุด 935 จุด

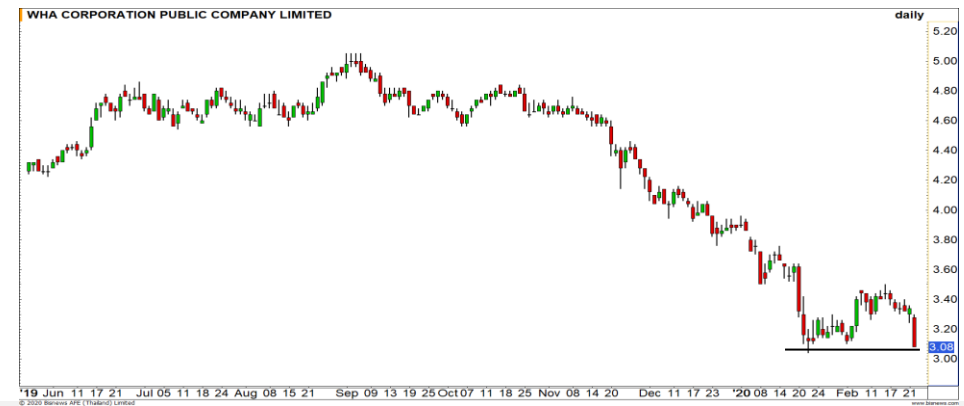
	แนวรับ		แนวต้าน		
	950	920	966	980	
<b>Contracts</b>	<b>Long</b>	<b>Short</b>	<b>Net</b>	<b>YTD</b>	
<b>Institution</b>	59991	60756	-765	3225	
<b>Foreign</b>	92885	89968	2917	-6573	
<b>Local</b>	147635	149787	-2152	3,348	

# Top Most Active



Support 42.50 41 Resistance 43.75 44.75

**PTT** : เส้น %K กำลังตัดเส้น %D ลงอีกครั้ง รอบนี้รอดูแนวรับ 42.50 บาท หากหลุดจะเป็นการเปิด Downside ในการลงต่อ



Support 3.04 3.00 Resistance 3.20 3.28

**WHA** : แนวรับสำคัญรอบนี้ที่บริเวณ 3 บาท การลงมีโอกาสชะลอเมื่อใกล้ระดับดังกล่าว



Support 118.50 116 Resistance 122 125

**PTTEP** : ราคากำลังทำ Low ใหม่ในรอบกว่า 3 เดือน โดยระยะทางการพักตัวยังคงมีอยู่ มีแนวรับรอทดสอบที่ 116 บาท



Support 137.50 135 Resistance 140 142.50

**BBL** : MACD กลับลงมาเคลื่อนไหวต่ำกว่าเส้น SIGNAL LINE เป็นวันแรกอีกครั้ง มีความเสี่ยงการปรับตัวลงต่อ

# Momentum Trading

SAT

**Support** | 13.90  
**Resistance** | 14.60  
**Stop loss** | 13.60

## คำแนะนำระยะสั้น (BUY)

ราคาปรับตัวบวกสวนตลาดขึ้นมา อยู่ใน  
รอบการกลับตัวรูปแบบ Inverse H&S วัต  
เป้าหมายการขึ้นรอบนี้ที่ 14.60 บาท

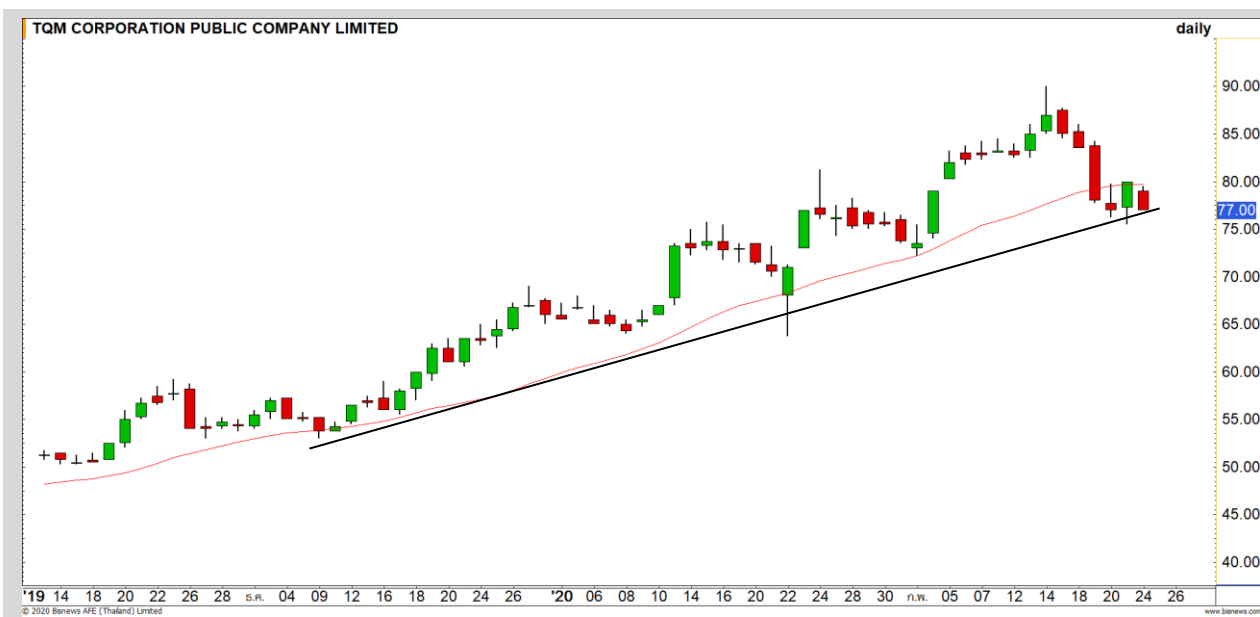


TQM

**Support** | 76.50  
**Resistance** | 80/82.50  
**Stop loss** | 75.50

## คำแนะนำระยะสั้น (BUY)

ราคายังสามารถยืนเหนือ Uptrend Line  
ได้ Momentum แข็งบวกรยังคงอยู่ มองเป็น  
การย่อตัวในแนวโน้มขาขึ้น วางเป้าหมายการ  
ฟื้นตัวที่ 80 บาทเป็นระดับแรก



# Swing Trading

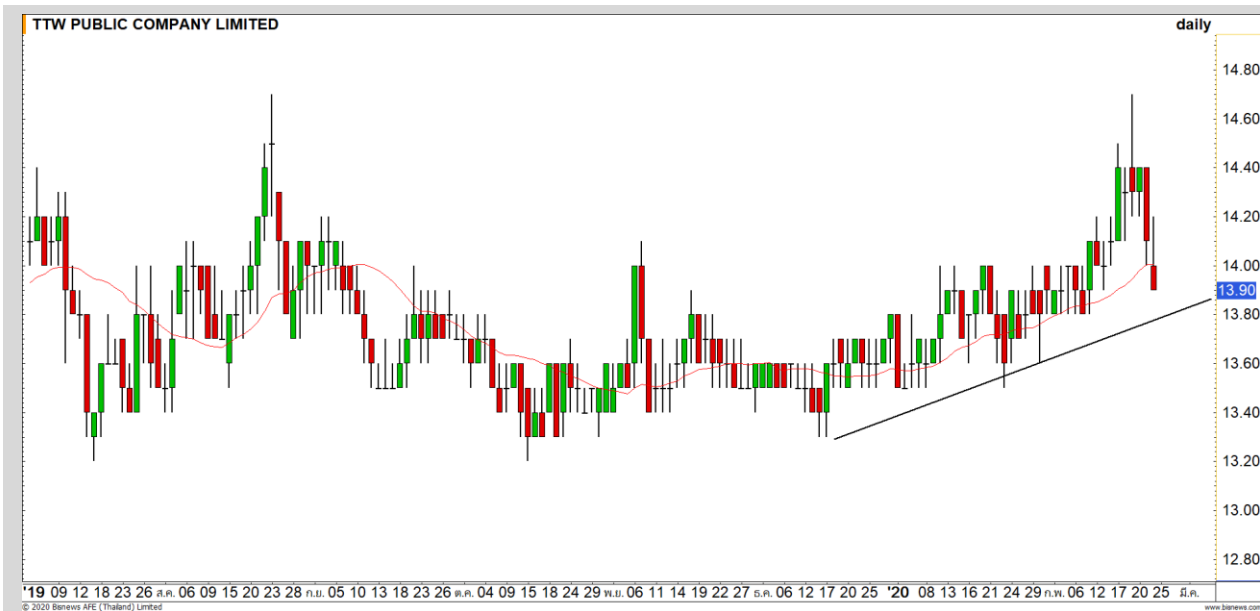


<b>Support</b>	9.65-9.70
<b>Resistance</b>	10.20
<b>Stop loss</b>	9.50

## คำแนะนำระยะสั้น (BUY)

ราคาอ่อนตัวในแนวโน้มขาขึ้น ล่าสุดลงมาแตะแนวรับเส้นค่าเฉลี่ย 50 วัน มองเป็นจังหวะในการเข้ารับที่ดี วางเป้าหมายการฟื้นกลับที่ 10.20 บาท

SISB



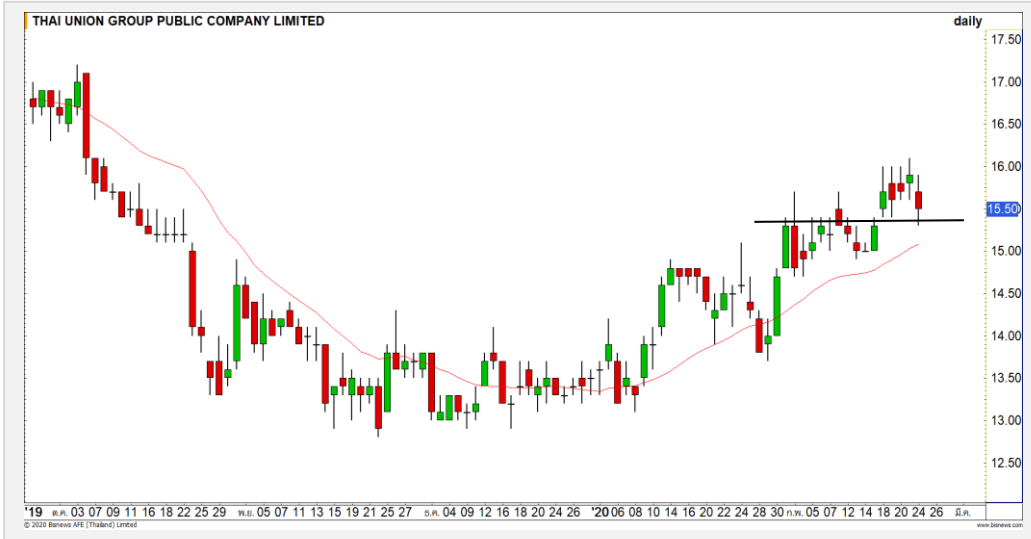
<b>Support</b>	13.80
<b>Resistance</b>	14.40
<b>Stop loss</b>	13.60

## คำแนะนำระยะสั้น (BUY)

เป็นหนึ่งในหุ้นที่มีความผันผวนน้อยกว่าตลาด โดยราคายังสามารถรักษาทิศทาง Sideway Up มองเป็นหนึ่งทางเลือกที่หลบความผันผวนของตลาดในช่วงนี้

TTW

## TU: TU24C2006A



แนวรับ		แนวต้าน	
15.30	15	15.90	16.20

ราคายืนเหนือแนวรับ 15.30 บาทได้ ถือเป็นหนึ่งหุ้นที่แข็งแกร่งกว่าตลาดในภาพรวม มองเป็นราคากำลังอยู่ในรอบย่อตัวสะสมกำลังเพื่อฟื้นตัวต่อ

**ตัดขาดทุนกรณีหลุด 14.80 บาท**



สอบถามข้อมูลเพิ่มเติม  
โทรศัพท์ 02-658-9915  
Email: dw@fnsyrus.com  
Line: @dw24

### ตารางราคา

\* ตารางราคาใช้เปรียบเทียบในการซื้อขายช่วง market open เท่านั้น ไม่รวมช่วง market call

Underlying Bid*	DW Bid Price(THB) *				
	25-Feb-2020	26-Feb-2020	27-Feb-2020	28-Feb-2020	02-Mar-2020
16.00	0.49	0.49	0.49	0.49	0.48
15.90	0.48	0.47	0.47	0.47	0.46
15.80	0.46	0.46	0.46	0.46	0.45
15.70	0.45	0.44	0.44	0.44	0.43
15.60	0.43	0.43	0.43	0.43	0.42
15.50	0.42	0.42	0.41	0.41	0.41
15.40	0.40	0.40	0.40	0.40	0.39
15.30	0.39	0.39	0.39	0.38	0.38
15.20	0.38	0.37	0.37	0.37	0.37

\*

<b>Name</b>	TU24C2006A	<b>Implied Volatility</b>	46.00%
<b>Underlying</b>	TU	<b>Delta</b>	54.39%
<b>Type</b>	Call	<b>Listing Date</b>	06-Jan-2020
<b>Strike</b>	15.760	<b>Last Trading Date</b>	30-Jun-2020
<b>Conversion Ratio</b>	3.78000	<b>Expire Date(Maturity Date)</b>	03-Jul-2020
<b>Moneyness</b>	-1.02% OTM	<b>outstanding (24-Feb-2020)</b>	109,500



## Crude Oil (WTI)



**Level 1**

**Level 2**

**Support**

51

49

**Resistance**

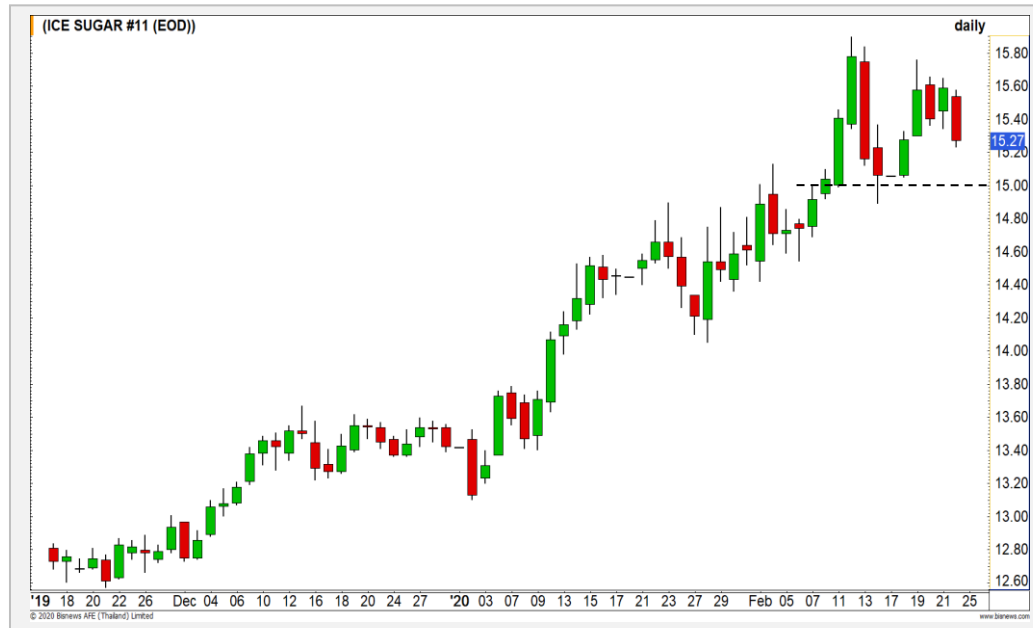
54

55

### ชะลอตัวระยะสั้น

ราคาน้ำมันดิบ WTI ปรับตัวลงกว่า 3% โดยการแพร่ระบาดของไวรัสโคโรนาสายพันธุ์ใหม่ที่ส่งผลกระทบต่อเศรษฐกิจและความต้องการน้ำมันโลก ทางเทคนิคระยะสั้นสามารถยืนแนวรับ 51 ดอลลาร์สหรัฐต่อบาร์เรล ยังประคองภาพบวก

## Sugar



**Level 1**

**Level 2**

**Support**

15

14.40

**Resistance**

15.60

15.80

### สะสมกำลังรอขึ้นต่อ

ราคาน้ำตาล แวนิลาหลักเป็นเชิงบวก แต่ในระยะสั้นเป็นการสะสมกำลังเหนือฐานแนวรับ 15 เซนต์ต่อปอนด์ เป็นการฟอร์มตัวเพื่อรอการขึ้นต่ออีกครั้ง

# Gold Futures

## ราคาทองคำหลุด 1680 ดอลลาร์ เข้าสู่รอบการย่อตัวระยะสั้น

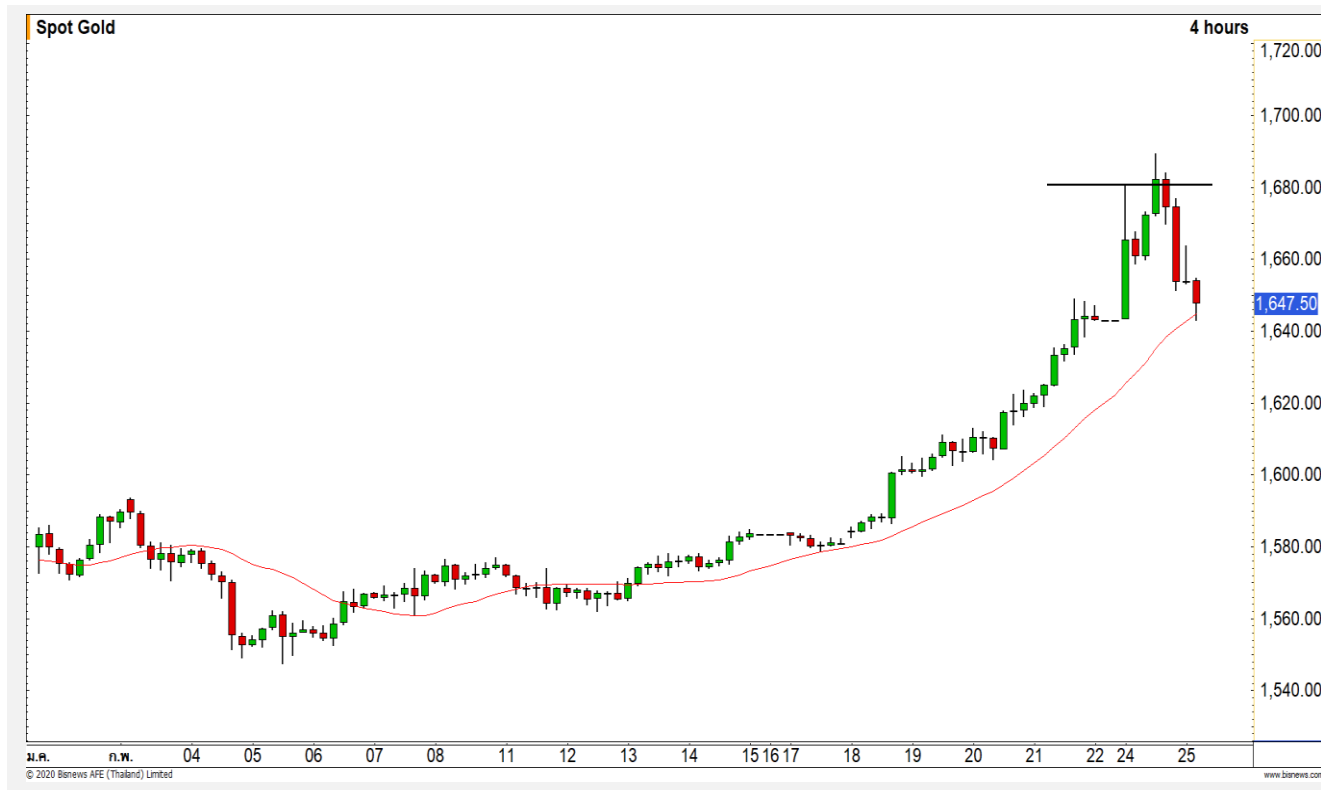
นักลงทุนเข้าซื้อทองคำต่อเนื่องจากความกังวลผลกระทบของไวรัส(โควิด-19) และอัตราผลตอบแทนพันธบัตรรัฐบาลสหรัฐที่ปรับตัวลดลง

ภาพทางเทคนิคราย 240 นาที เข้าสู่รอบการย่อตัวระยะสั้นตามที่คาดการณ์หลังจากที่หลุดแนวรับ 1680 ดอลลาร์ ในค่าคืนที่ผ่านมามองแนวรับ 1640 ดอลลาร์เป็นฐานแรกของการปรับตัวอีกครั้ง

### คำแนะนำระยะสั้น GOH20

- พอร์ต Short ต้นทุนเมื่อราคาทองคำหลุด 1680 ดอลลาร์ ปิดทำกำไรส่วนหนึ่งไปแล้วที่ 1665 ดอลลาร์ ส่วนที่เหลือรอปิดที่ 1640 ดอลลาร์

วันที่ 24 ก.พ. 2020  
กองทุน SPDR คงการถือทองคำ  
ไว้ที่ระดับ 933.94 ตัน



แนวรับ		แนวต้าน		
1640	1620	1665	1680	

Contracts	Long	Short	Net	YTD
Institution	20782	19523	1259	-3400
Foreign	24657	15023	9634	-6573
Local	38263	49156	-10893	3348



# USD Futures

## แข่งค่าสลับ วางแนวรับที่ 31.40 บาท/ดอลลาร์

ภาพทางเทคนิคค่าเงินบาทแข่งค่าสลับขึ้นมาหลังจากที่มีสัญญาณจาก Bearish Divergence เมื่อวานนี้ โดยวางแนวรับของรอบการแข่งค่านี้ที่ 31.40 บาท/ดอลลาร์

### คำแนะนำระยะสั้น USDH20

- พอร์ตว่างนะ Wait and See



แนวรับ		แนวต้าน	
31.40	31.35	31.70	31.80

## Market Summary & Theoretical Price

### SET50 Index Futures

Series	Settle	Change	Vol Contracts	Vol Change	OI	OI Change	Days to Delivery	Theoretical			Div. Yield	Fund Rate	Basis	Premium Discount
								Theoretical	Lower	Upper				
S50G20	957.0	-46.2	61	31	43	8	2	962.34	962.29	962.62	0.02%	1.75%	-5.25	-5.34
S50H20	953.6	-47.2	261317	0	362923	-1838	31	963.37	962.55	967.66	0.38%	1.75%	-8.65	-9.77
S50J20	953.6	-46.1	17	0	72	0	64	963.45	961.76	972.31	1.04%	1.75%	-8.65	-9.85
S50M20	948.3	-47.6	27044	5435	38943	-600	125	961.33	958.03	978.63	2.03%	1.75%	-13.95	-13.03
S50U20	943.9	-48.0	8066	3169	10973	-1235	217	954.64	948.92	984.68	3.08%	1.75%	-18.35	-10.74
S50U20	943.2	-47.2	4006	1932	5158	-118	308	950.15	942.03	992.78	3.24%	1.75%	-19.05	-6.95

### Gold Futures

Series	Settle	Change	Vol Contracts	Vol Change	OI	OI Change	Days to Delivery	Theoretical			Premium / Discount	Risk Free Rate
								Theoretical	Lower	Upper		
GFG20	25390	760	234	118	781	3	2	24741	24739	24748	649.19	1.75%
GFJ20	25520	770	108	8	724	57	64	24814	24771	25042	705.65	1.75%
GFM20	25470	640	96	53	433	107	125	24887	24802	25331	583.30	1.75%

### Gold Online Futures

Series	Settle	Change	Vol Contracts	Vol Change	OI	OI Change	Days to Delivery	Theoretical
GOH20	1687.80	47.60	36589	10302	69907	-165	31	1651.22

### USD Futures

Series	Settle	OI Change	Days to Delivery	Theoretical	Basis
USDG20	31.66	0.02	2	31.57	0.09
USDH20	31.69	0.07	31	31.64	0.12
USDJ20	31.68	0.08	64	31.73	0.11
USDM20	31.63	0.07	125	31.88	0.06

**DISCLAIMER:** รายงานฉบับนี้จัดทำโดยบริษัทหลักทรัพย์ ฟินันเซีย ไซรัส จำกัด (มหาชน) "บริษัท" ข้อมูลที่ปรากฏในรายงานฉบับนี้ถูกจัดทำขึ้นบนพื้นฐานของแหล่งข้อมูลที่เราหรือเราเชื่อว่ามีความน่าเชื่อถือ และมีความถูกต้อง อย่างไรก็ตามบริษัทไม่รับรองความถูกต้องครบถ้วนของข้อมูลดังกล่าว ข้อมูลและความเห็นที่ปรากฏอยู่ในรายงานฉบับนี้อาจมีการเปลี่ยนแปลง แก้ไข หรือเพิ่มเติมได้ตลอดเวลาโดยไม่ต้องแจ้งให้ทราบล่วงหน้า บริษัทไม่มีความประสงค์ที่จะชักจูงหรือชี้ชวนให้ผู้ลงทุน ลงทุนซื้อหรือขายหลักทรัพย์ตามที่ปรากฏในรายงานฉบับนี้ รวมทั้งบริษัทไม่ได้รับประกันผลตอบแทนหรือราคาของหลักทรัพย์ตามข้อมูลที่ปรากฏแต่อย่างใด บริษัทจึงไม่รับผิดชอบต่อความเสียหายใดๆ ที่เกิดขึ้นจากการนำข้อมูลหรือความเห็นในรายงานฉบับนี้ไปใช้ไม่ว่ากรณีใดก็ตาม ผู้ลงทุนควรศึกษาข้อมูลและใช้ดุลยพินิจอย่างรอบคอบในการตัดสินใจลงทุน

บริษัทขอสงวนลิขสิทธิ์ในข้อมูลและความเห็นที่ปรากฏอยู่ในรายงานฉบับนี้ ห้ามมิให้ผู้ใดนำข้อมูลและความเห็นในรายงานฉบับนี้ไปใช้ประโยชน์ คัดลอก ตัดแปลง ทำซ้ำ นำออกแสดงหรือเผยแพร่ต่อสาธารณชนไม่ว่าทั้งหมดหรือบางส่วน โดยไม่ได้รับอนุญาตเป็นลายลักษณ์อักษรจากบริษัทล่วงหน้า การลงทุนในหลักทรัพย์มีความเสี่ยง ผู้ลงทุนควรศึกษาข้อมูลและพิจารณาอย่างรอบคอบก่อนการตัดสินใจลงทุน

บริษัทหลักทรัพย์ ฟินันเซีย ไซรัส จำกัด (มหาชน) อาจเป็นผู้ดูแลสภาพคล่อง (Market Maker) และผู้ออกใบสำคัญแสดงสิทธิอนุพันธ์ (Derivative Warrants) บนหลักทรัพย์ AAV, ADVANC, AEONTS, AMATA, ANAN, AOT, AP, BANPU, BBL, BCH, BCP, BCPG, BDMS, BEAUTY, BEC, BEM, BGRIM, BH, BJC, BLAND, BPP, BTS, CBG, CENTEL, CHG, CK, CKP, COM7, CPALL, CPF, CPN, DELTA, DTAC, EA, EGCO, EPG, ERW, ESSO, GFPT, GLOBAL, GPSC, GULF, GUNKUL, HANA, HMPRO, INTUCH, IRPC, IVL, JAS, JMT, KBANK, KCE, KKP, KTB, KTC, LH, MAJOR, MBK, MEGA, MINT, MTC, ORI, OSP, PLANB, PRM, PSH, PSL, PTG, PTT, PTTEP, PTTGC, QH, RATCH, ROBINS, RS, SAWAD, SCB, SCC, SGP, SIRI, SPALI, SPRC, STA, STEC, SUPER, TASCOS, TCAP, THAI, THANI, TISCO, TKN, TMB, TOA, TOP, TPIPP, TRUE, TTW, TU, TVO, WHA และ SET50 Future โดยบริษัทฯ อาจจัดทำบทวิเคราะห์ของหลักทรัพย์อ้างอิงดังกล่าว ดังนั้น นักลงทุนควรศึกษารายละเอียดในหนังสือชี้ชวนของใบสำคัญแสดงสิทธิอนุพันธ์ดังกล่าวก่อนตัดสินใจลงทุน

หมายเหตุ: ประธานกรรมการของบริษัทหลักทรัพย์ ฟินันเซีย ไซรัส จำกัด (มหาชน) ดำรงตำแหน่งเป็นกรรมการของบริษัท ทู คอร์ปอเรชั่น จำกัด (มหาชน)

Remark : FSS's Chairman is a TRUE's director.