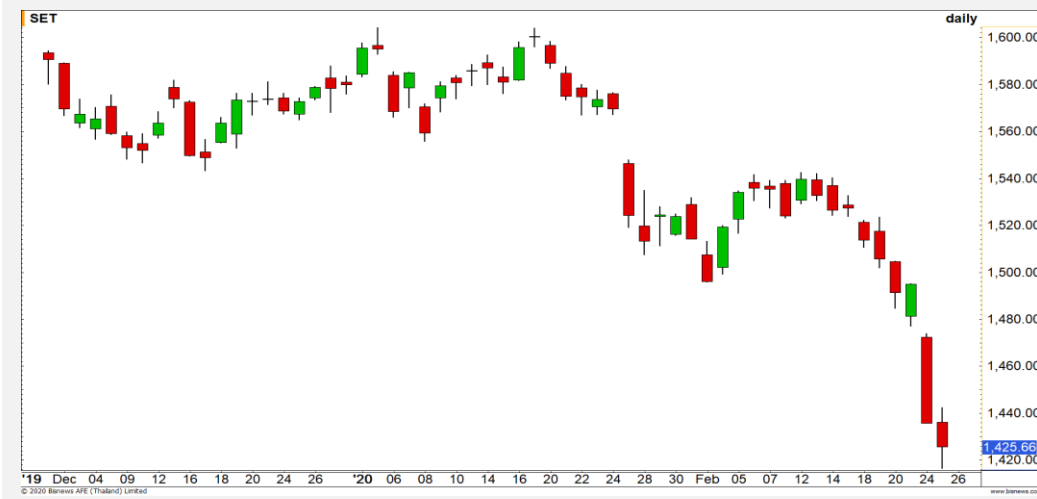


Market Update : ระยะสั้นเริ่มเห็นแรงซื้อกลับ



แนวรับ		แนวต้าน	
1420	1400	1435	1450

SET INDEX ดัชนีพักตัวลงต่ออยู่ในรอบการหาฐาน เริ่มเห็นแรงซื้อกลับในช่วงท้ายตลาด รอบเช้า หากรอบบ่ายสามารถกลับไปปิดเหนือระดับ 1435 จุด จะเป็นสัญญาณฟื้นตัวในทางเทคนิค

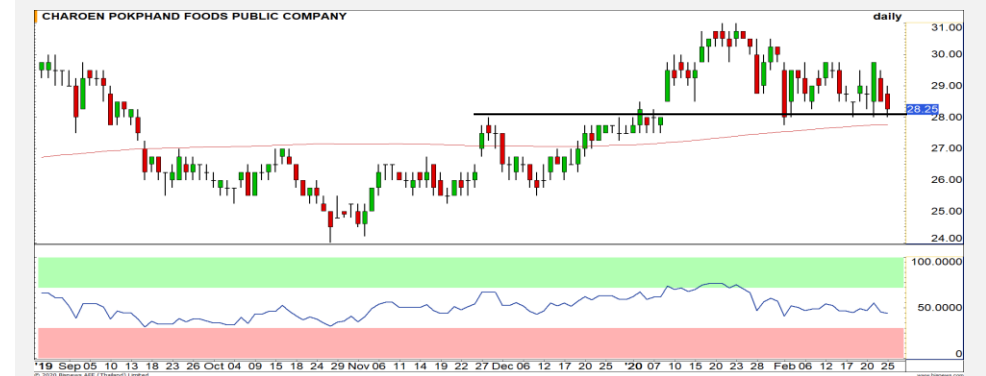
S50H20 ค่า Basis เหลือ -1.70 จุด แสดงถึงตลาดฟิวเจอร์เริ่มพยายามจะดันดัชนี ทางเทคนิคเห็นการย้ายฐานที่บริเวณ 952 จุด รอบบ่ายมีโอกาสขึ้นแตะระดับแนวต้าน 962 จุด

กลยุทธ์ S50H20

- พอร์ตเปิด Long ที่บริเวณ 950 จุด รอทำกำไรที่เป้าหมาย 966/980 จุด ตัดขาดทุนกรณีหลุด 935 จุด

แนวรับ		แนวต้าน	
952	950	962	970

Mid-Day Trading



แนวรับ 28
แนวต้าน 29/29.75
Stop loss 27.25

CPF : ราคาอ่อนตัวลงมาใกล้แนวรับสำคัญบริเวณ 28 บาท ประเมินมีโอกาสฟื้นตัวที่ระดับดังกล่าว



แนวรับ 39
แนวต้าน 41.50
Stop loss 38

OSP : เห็นแรงซื้อกลับที่บริเวณแนวรับเส้นค่าเฉลี่ย 200 วัน เป็นการรักษาแนวโน้มขาขึ้นในรอบหลัก มีโอกาสเกิด Technical Rebound ในรอบสั้นนี้

DISCLAIMER: รายงานฉบับนี้จัดทำโดยบริษัทหลักทรัพย์ ฟินันเซีย ไซรัส จำกัด (มหาชน) "บริษัท" ข้อมูลที่ปรากฏในรายงานฉบับนี้ถูกจัดทำขึ้นบนพื้นฐานของแหล่งข้อมูลที่เราเชื่อหรือคิดว่ามีความน่าเชื่อถือ และอย่างไรก็ตามบริษัทไม่รับรองความถูกต้อง ความถูกต้อง องค์กรถ้วนของข้อมูลดังกล่าว ข้อมูลและความเห็นที่ปรากฏอยู่ในรายงานฉบับนี้อาจมีการเปลี่ยนแปลง แก้ไข หรือเพิ่มเติมได้ตลอดเวลาโดยไม่ต้องแจ้งให้ทราบล่วงหน้า บริษัทไม่มีความประสงค์ที่จะชักจูงหรือชักชวนให้ผู้ลงทุน ลงทุนซื้อหรือขายหลักทรัพย์ตามที่ปรากฏในรายงานฉบับนี้ รวมทั้งบริษัทไม่ได้รับประกันผลตอบแทนหรือราคาของหลักทรัพย์ตามข้อมูลที่ปรากฏแต่อย่างใด บริษัทจึงไม่รับผิดชอบต่อความเสียหายใดๆ ที่เกิดขึ้นจากการนำข้อมูลหรือความเห็นในรายงานฉบับนี้ไปใช้ไม่ว่ากรณีใดก็ตาม ผู้ลงทุนควรศึกษาข้อมูลและใช้ดุลยพินิจอย่างรอบคอบในการตัดสินใจลงทุน

บริษัทขอสงวนลิขสิทธิ์ในข้อมูลและความเห็นที่ปรากฏอยู่ในรายงานฉบับนี้ ห้ามมิให้ผู้ใดนำข้อมูลและความเห็นในรายงานฉบับนี้ไปใช้ประโยชน์ คัดลอก ดัดแปลง ทำซ้ำ นำออกแสดงหรือเผยแพร่ต่อสาธารณชนไม่ว่าทั้งหมดหรือบางส่วน โดยไม่ได้รับอนุญาตเป็นลายลักษณ์อักษรจากบริษัทล่วงหน้า การลงทุนในหลักทรัพย์มีความเสี่ยง ผู้ลงทุนควรศึกษาข้อมูลและพิจารณาอย่างรอบคอบก่อนการตัดสินใจลงทุน

บริษัทหลักทรัพย์ ฟินันเซีย ไซรัส จำกัด (มหาชน) อาจเป็นผู้ดูแลสภาพคล่อง (Market Maker) และผู้ออกใบสำคัญแสดงสิทธิอนุพันธ์ (Derivative Warrants) บนหลักทรัพย์ AAV, ADVANC, AEONTS, AMATA, ANAN, AOT, AP, BANPU, BBL, BCH, BCP, BCPG, BDMS, BEAUTY, BEC, BEM, BGRIM, BH, BJC, BLAND, BPP, BTS, CBG, CENTEL, CHG, CK, CKP, COM7, CPALL, CPF, CPN, DELTA, DTAC, EA, EGCO, EPG, ERW, ESSO, GFPT, GLOBAL, GPSC, GULF, GUNKUL, HANA, HMPRO, INTUCH, IRPC, IVL, JAS, JMT, KBANK, KCE, KKP, KTB, KTC, LH, MAJOR, MBK, MEGA, MINT, MTC, ORI, OSP, PLANB, PRM, PSH, PSL, PTG, PTT, PTTEP, PTTGC, QH, RATCH, ROBINS, RS, SAWAD, SCB, SCC, SGP, SIRI, SPALI, SPRC, STA, STEC, SUPER, TASCO, TCAP, THAI, THANI, TISCO, TKN, TMB, TOA, TOP, TPIPP, TRUE, TTW, TU, TVO, WHA และ SET50 Future โดยบริษัทฯ อาจจัดทำบทวิเคราะห์ของหลักทรัพย์อ้างอิงดังกล่าว ดังนั้น นักลงทุนควรศึกษารายละเอียดในหนังสือชี้ชวนของใบสำคัญแสดงสิทธิอนุพันธ์ดังกล่าวก่อนตัดสินใจลงทุน