



SET INDEX

ประคองเหนือแนวรับ 1580 จุดได้
ภาพรวมยังลั่นทำฐานทยอยฟื้น

รอบหลักยังคงอยู่ในช่วงทำฐาน
ทยอยฟื้นตัว โดยจะยืนยันขึ้นเมื่อผ่าน
1605 จุด ซึ่งจะยืนยันว่าการปรับลง
แตะ Low 1578.64 จุดในช่วงที่ผ่านมา
เป็นแค่สัญญาณหลอก ฉะนั้นยังคงรอ
ทดสอบแนวต้าน 1620-1630 จุด

โดยภาพรวมเข้านี้ดูฐาน 1580
จุดยืนได้ และน่าจะสลับบวกเข้าหาแนว
ต้าน 1602-1605 จุดอีกรอบ ยกเว้น
หลุด 1575 จุดจะเริ่มเสี่ยงมากขึ้น

แนวรับ	1580	1575
แนวต้าน	1595	1600



Technical Review:

- S50Z18: Roll over ไป S50H19 ภาพรวมยังรอทดสอบ 1075-1085 จุด **ตราบที่ไม่หลุด 1055 จุด**
- Momentum Trading : BTS , SEAFCO
- Swing Trading : GLOBAL , ROBINS

SET50 Index Futures



S50Z18 ไม่หลุด 1055 จุด ภาพรวมยังมีโอกาสทยอยฟื้นตัว

24 ธ.ค. 61 นักลงทุนต่างชาติกลับมา Long สุทธิ 9,621 สัญญา โดยส่วนหนึ่งเป็นลักษณะการ roll over (1 พ.ย. - 25 ธ.ค. เหลือสะสม Short 48,314 สัญญา)

ยังคงวางรอบหลักทยอยฟื้นตัวตามคาดการณ์เดิม และประเมินว่าการหลุด 1058 จุดในช่วงที่ผ่านมาเป็นสัญญาณหลอก รอบหลักมีเป้าหมาย 1090 จุด

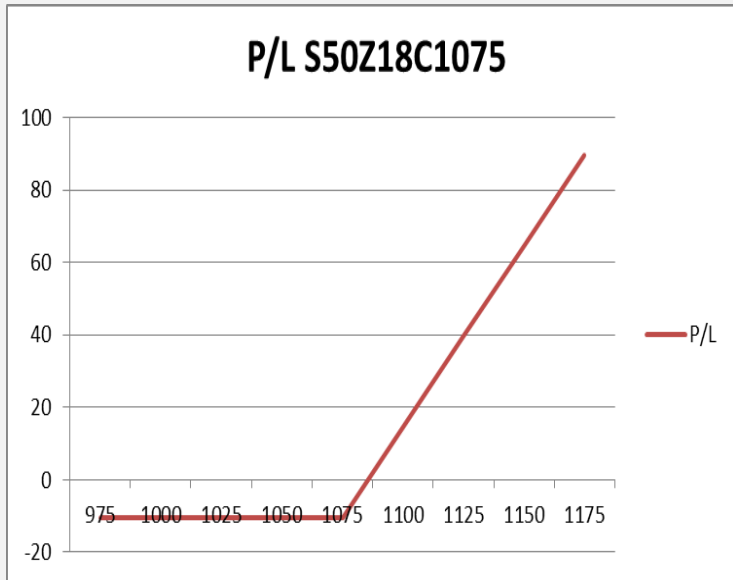
เมื่อวานปิดด้วยค่า Basis +1.24 จุด จากวันก่อนหน้า -1.51 จุด บ่งชี้โอกาสเปิดบวก แต่ Sentiment ตลาดต่างประเทศเป็นลบ ถ้า S50Z18 เปิดลงก่อนไม่หลุด 1058-1060 จุดยังลุ้นฟื้นตัว

กลยุทธ์ S50Z18 & S50H19 (Long)

- ที่เหลือถือ Long S50Z18 ต้นทุน 1067-1071 จุดรอทำกำไร ระยะสั้นมีแนวต้าน 1077-1080 จุด ระยะกว้างมีแนวต้าน 1090 จุด **ตัดขาดทุนเมื่อปิดหลุด 1055 จุด**
- ที่เหลือถือ Long S50H19 ต้นทุน 1055-1065 จุดถือต่อ ระยะสั้นมีแนวต้าน 1076 จุด ระยะกว้างมีแนวต้าน 1080-1090 จุด **ตัดขาดทุนเมื่อหลุด 1055 จุด**

แนวรับ		แนวต้าน		
Contracts	Long	Short	Net	YTD
Institution	60132	58729	1403	43031
Foreign	114352	104731	9621	-63214
Local	93129	104153	-11024	20183

SET50 Index Options



คำแนะนำ : ถือ Long S50Z18C1075 ต้นทุนอ้างอิง SET50 ในช่วง 1072 – 1080 จุด ถือรอระยะดีด

กลยุทธ์ : รอทำกำไร

ขาดทุนสูงสุด : -

กำไรสูงสุดทางทฤษฎี : -

เป้าหมายการทำกำไร : -

จุดคุ้มทุน(เมื่อหมดอายุ) : -

SET50 Index	Long S50Z18C1075	Cost	Profit/Loss
975	-100	10.4	-10.4
1000	-75	10.4	-10.4
1025	-50	10.4	-10.4
1050	-25	10.4	-10.4
1075	0	10.4	-10.4
1100	25	10.4	14.6
1125	50	10.4	39.6
1150	75	10.4	64.6
1175	100	10.4	89.6

		Price	Change	Vol.	Open Interest	Intrinsic Value	Time Value	Break Even	All-in-Premium	Implied Volatility	Delta	Effective Gearing
Call Option	S50Z18C1025	40.40	1.20	38	302	39.26	1.14	1065.40	0.00	29.95%	0.92	24.22
	S50Z18C1050	19.30	2.00	56	1375	14.26	5.04	1069.30	0.00	27.81%	0.71	39.09
	S50Z18C1075	5.50	-0.50	565	3943	0.00	5.50	1080.50	0.02	25.68%	0.34	65.50
	S50Z18C1100	0.60	-0.30	456	3,551	0.00	0.60	1100.60	0.03	23.45%	0.06	109.58
	S50Z18C1125	0.20	-0.10	77	3,923	0.00	0.20	1125.20	0.06	29.42%	0.02	103.41

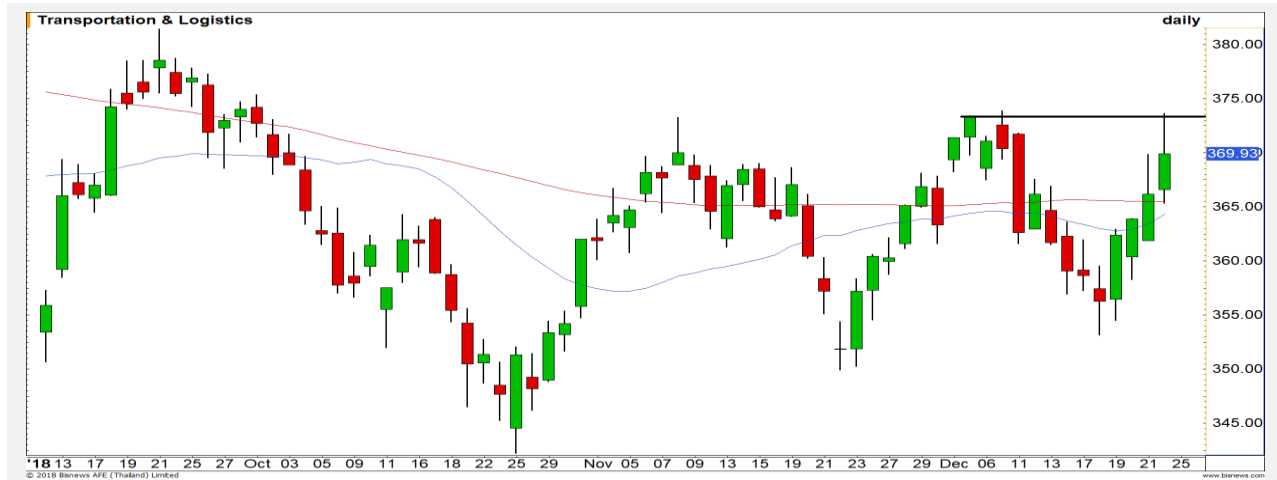
Put Option	S50Z18P1025	0.30	-0.40	53	3135	0.00	0.30	1024.70	-0.04	22.91%	-0.03	-121.15
	S50Z18P1050	2.40	-1.50	289	3163	0.00	2.40	1047.60	-0.02	19.57%	-0.22	-97.42
	S50Z18P1075	14.00	-3.10	350	3,883	10.74	3.26	1061.00	0.00	19.37%	-0.71	-54.12
	S50Z18P1100	36.80	-1.10	175	2,889	35.74	1.06	1063.20	0.00	27.30%	-0.91	-26.21
	S50Z18P1125	58.90	-2.20	73	1,894	60.74	-1.84	1066.10	0.00	0.00%	-1.00	-17.55

Transportation & Logistics

	Level 1	Level 2
Support	365	356
Resistance	373	378

อาจได้เห็นการชะลอสั้นๆ

ดัชนีกลุ่มขนส่งและโลจิสติกส์ ขึ้นมาชนแนวต้าน 373 จุด รอบสั้นอาจได้เห็นการชะลอตัว เพื่อสะสมกำลังก่อนที่จะผ่านระดับดังกล่าว

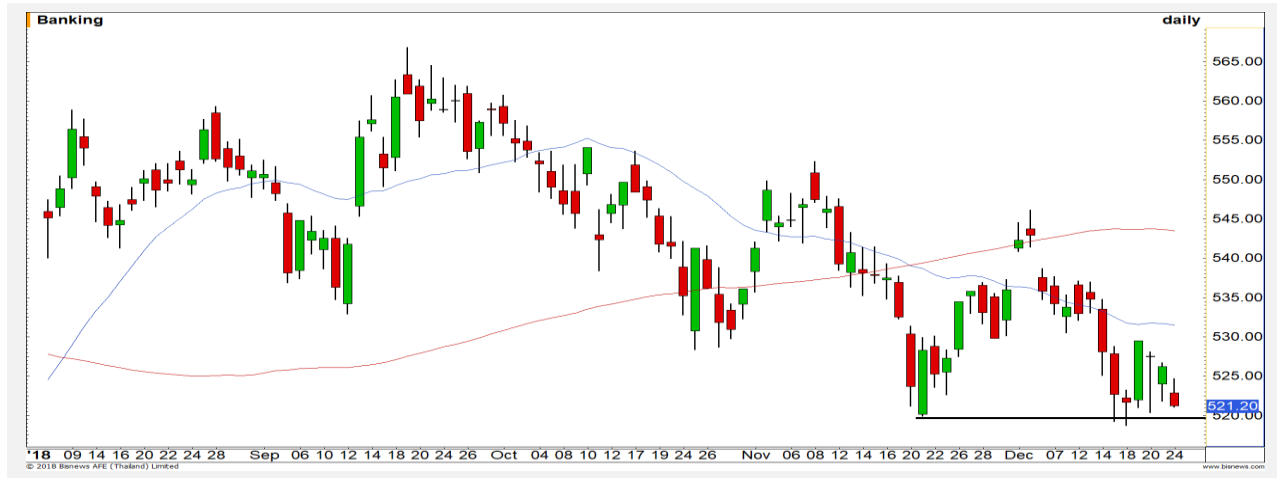


Banking

	Level 1	Level 2
Support	520	510
Resistance	530	537

ไม่ควรหลุด 520 จุด

ดัชนีกลุ่มธนาคาร ไม่ควรหลุดระดับ 520 จุด เพราะจะทำให้ Downside กลับมาเปิดกว้าง



Top Most Active



Support 422 418 Resistance 432 438

SCC : อยู่ในรอบการพักตัวปรับฐาน แนวรับสำคัญรอบนี้ที่ 422 บาท มีโอกาสเกิด Technical Rebound ที่บริเวณดังกล่าว



Support 69 68 Resistance 70.25 71.75

CPALL : ราคายังคงสะสมกำลัง แนวรับในรูปแบบ Bull flag รอทะลุแนวต้าน 70.25 บาท เพื่อยืนยันภาพบวก



Support 10 9.70 Resistance 10.40 11

BEM : ราคาขึ้นทำ All time high ใหม่ต่อเนื่อง ทิศทางหลักแข็งแกร่ง แต่ในระยะสั้นอาจมีการชะลอได้บ้าง



Support 6.85 6.50 Resistance 48 49.25

PTT : รอบสั้นแนวรับ Sideway ในกรอบ 46.50-48 บาท โดยช่วงนี้คาดเคลื่อนไหวในกรอบดังกล่าว

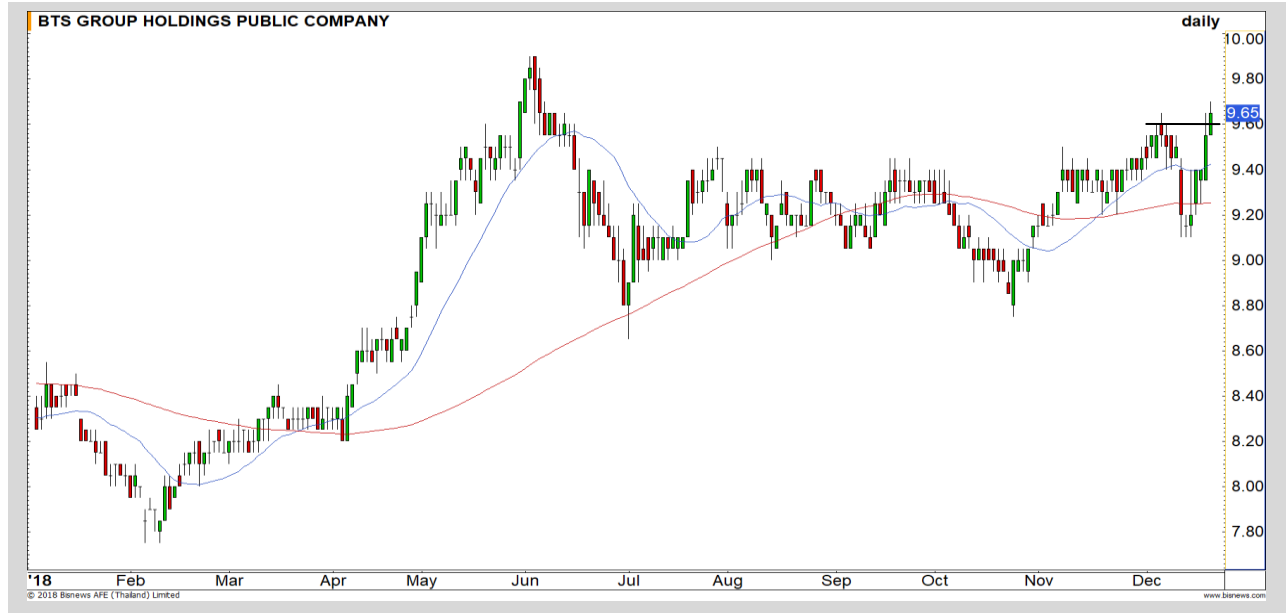
Momentum Trading

BTS

Support | 9.60
Resistance | 9.90
Stop loss | 9.45

คำแนะนำระยะสั้น (BUY)

โมเมนตัมการขึ้นรอบนี้แข็งแกร่ง มีโอกาส
ได้เห็นการปรับตัวขึ้นต่อ วางเป้าหมายหลักที่
ระดับ 9.90 บาท



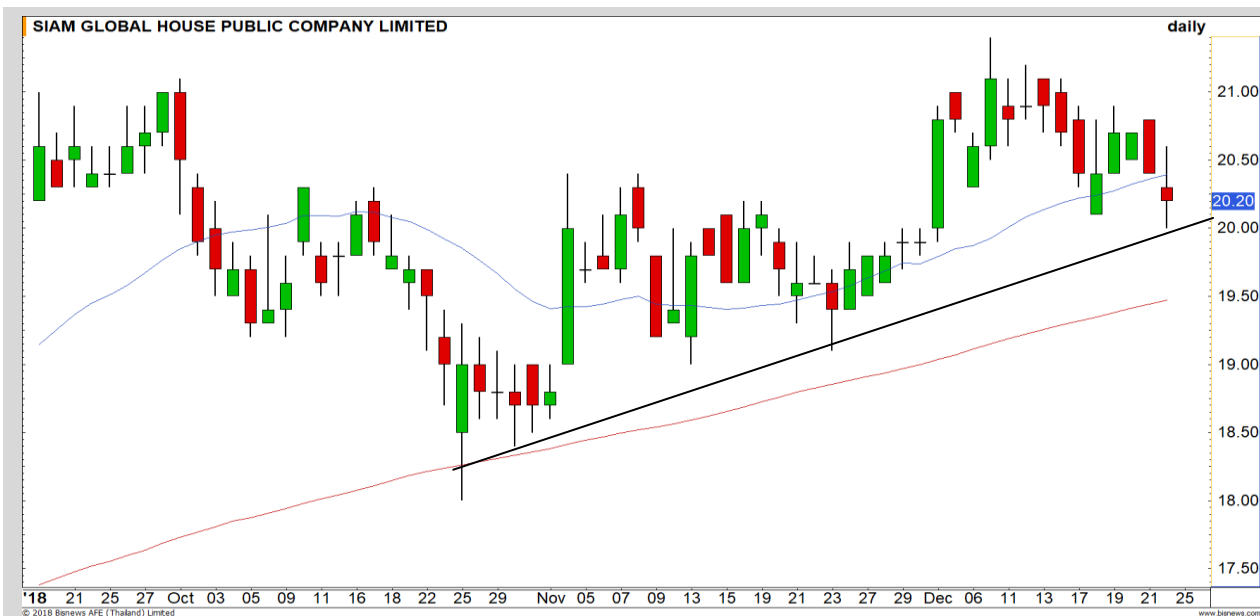
SEAFCO

Support | 9.00
Resistance | 9.30/9.40
Stop loss | 8.90

คำแนะนำระยะสั้น (BUY)

จังหวะย่อเป็นโอกาสซื้อ ประเมินแนวรับ 9
บาทไม่น่าหลุด โดย RSI เริ่มกลับมาอยู่ใน
ระดับ 40% น่าจะฟื้นต่อเนื่อง เป้าหมายแรก
9.30 บาท



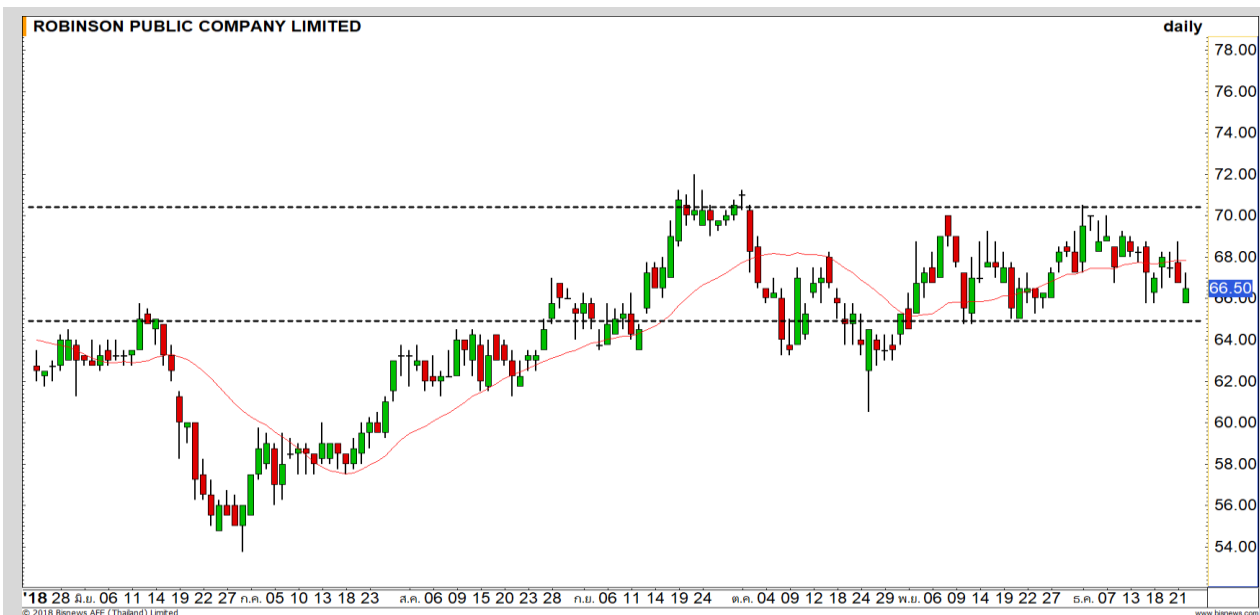


Support	20
Resistance	20.80
Stop loss	19.80

คำแนะนำระยะสั้น (BUY)

ราคาย่อตัวลงมาแตะแนวรับบริเวณ 20 บาท ซึ่งภาพโดยรวมสามารถประคองตัวเหนือระดับเส้น Uptrend line มองมีโอกาสฟื้นตัวเข้าหาเป้าหมาย 20.80 บาท

GLOBAL



Support	65.50
Resistance	67.50-68
Stop loss	65

คำแนะนำระยะสั้น (BUY)

Sideway ในกรอบ 65-70.50 บาท มีแนวต้านย่อยระหว่างทาง 67.50-68 บาท การทดสอบไม่หลุดกรอบล่าง 65 บาท ให้เป็นจังหวะซื้อสั้นการดีดกลับ

ROBINS



รอสัญญาณตัวถัดไป



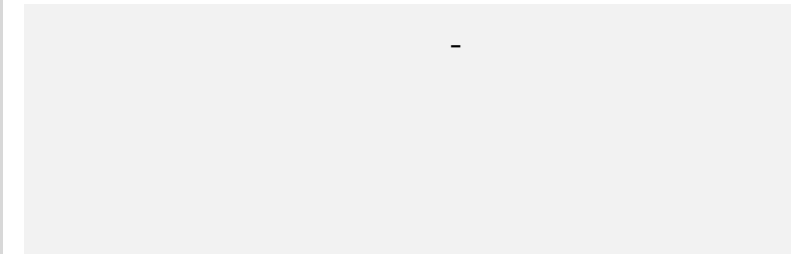
เทียบราคาวันก่อนหน้า

Close Price	%Change
-	-

(ข้อมูล ณ เวลา 17.00 น. ของวันก่อนหน้า)

รอดูทิศทางตลาดฯ

แนวรับ		แนวต้าน	
-	-	-	-



ปริมาณหุ้นที่ให้ยืมเพื่อขายชอร์ต

Stock	Available for borrowing (Share)
-	-

(ข้อมูล ณ เวลา 9.00 น. ของวันก่อนหน้า)



สอบถามข้อมูลเพิ่มเติม กรุณาติดต่อ
ฝ่ายธุรกิจยืมและให้ยืมหลักทรัพย์

โทรศัพท์ : 02-658-9699

Email: sbl@fnsyrus.com



MTC: MTC24C1912A



แนวรับ		แนวต้าน	
48.50	47.75	51.25	52

ภาพหลักราคาพักตัวในแนวโน้มขาขึ้น ล่าสุดเริ่มเห็นสัญญาณบวกจาก MACD ตัด Signal Line ขึ้นมาราคามีโอกาสปรับตัวขึ้นต่อเนื่อง
ตัดขาดทุนในกรณีหลุด 47.75 บาท



สอบถามข้อมูลเพิ่มเติม
โทรศัพท์ 02-658-9915
Email: dw@fnsyrus.com
Line: @dw24

ตารางราคา
* ตารางราคาใช้เปรียบเทียบในการซื้อขายช่วง market open เท่านั้น ไม่รวมช่วง market call

Name	MTC24C1912A	Implied Volatility	45.00%
Underlying	MTC	Delta	80.85%
Type	Call	Listing Date	26-Nov-2018
Strike	38.200	Last Trading Date	13-Dec-2019
Conversion Ratio	20.60000	Expire Date(Maturity Date)	18-Dec-2019
Moneyess	29.58% ITM	outstanding (24-Dec-2018)	120,200

Underlying Bid*	DW Bid Price(THB) *				
	25-Dec-2018	26-Dec-2018	27-Dec-2018	28-Dec-2018	02-Jan-2019
50.50	0.78	0.78	0.78	0.78	0.78
50.25	0.77	0.77	0.77	0.77	0.77
50.00	0.76	0.76	0.76	0.76	0.76
49.75	0.75	0.75	0.75	0.75	0.75
49.50	0.74	0.74	0.74	0.74	0.74
49.25	0.73	0.73	0.73	0.73	0.73
49.00	0.72	0.72	0.72	0.72	0.72
48.75	0.71	0.71	0.71	0.71	0.71
48.50	0.70	0.70	0.70	0.70	0.70

TOP GAINER AND LOSER

5 TOP MAINBROAD GAINER

Rank	Stock	PClose	%Change	Support	Resistance	Trend (1 Week)	Technical View
1	UMI	1.28	10.34	1.25/1.19	1.32/1.36	Sideway	ราคาเจอจุดกลับตัวระยะสั้น
2	BEM	10.20	4.62	9.95/9.70	10.40/10.70	Uptrend	ทิศทางแข็งแกร่ง ระยะสั้นมีโอกาสกลับตัวได้บ้าง
3	FSMART	5.80	3.57	5.60/5.40	6/6.35	Sideway Down	ฟื้นตัวในแนวโน้มขาลง
4	ERW	6.45	3.20	6.35/6.25	6.65/6.80	Sideway	ราคาฟื้นตัวในกรอบ Sideway
5	MBK	20.20	2.54	19.80/19.40	20.60/21	Sideway	ราคาเจอจุดกลับตัวระยะสั้นจาก Bullish Engulfing

5 TOP MAINBROAD LOSER

Rank	Stock	PClose	%Change	Support	Resistance	Trend (1 Week)	Technical View
1	CBG	34.50	-9.21	33/32.50	36/37.50	Sideway Down	ราคาทำ New Low เสี่ยงลงต่อเนื่อง
2	TPCH	9.25	-6.57	9/8.85	9.50/9..80	Sideway Down	ราคาทำ Lower Low เสี่ยงลงต่อเนื่อง
3	OCEAN	4.14	-4.61	4.04/3.88	4.34/4.48	Sideway	ราคาแกว่งตัวออกด้านข้าง
4	AMATA	21.00	-4.55	20.60/20.30	21.40/21.70	Sideway Down	ราคาหลุด 22.00 บาท ภาพเริ่มเป็นลบ
5	SAPPE	14.10	-4.08	13.80/13	14.60/15.10	Sideway Down	ราคาทำ Lower Low เสี่ยงลงต่อเนื่อง

หมายเหตุประกอบการเลือก Top Gainer และ Top Loser

- ปริมาณการซื้อขายเฉลี่ย 5 วัน มากกว่า 10 ล้านบาท
- ไม่นับรวม DW และ Warrant
- ราคาหุ้นไม่ต่ำกว่า 1 บาท

** เนื่องจากหุ้นในกลุ่มนี้ส่วนใหญ่เป็นหุ้นที่ผันผวนแรงกว่าตลาด นักลงทุนควรใช้ความระมัดระวังเป็นพิเศษ **



Crude Oil (WTI)

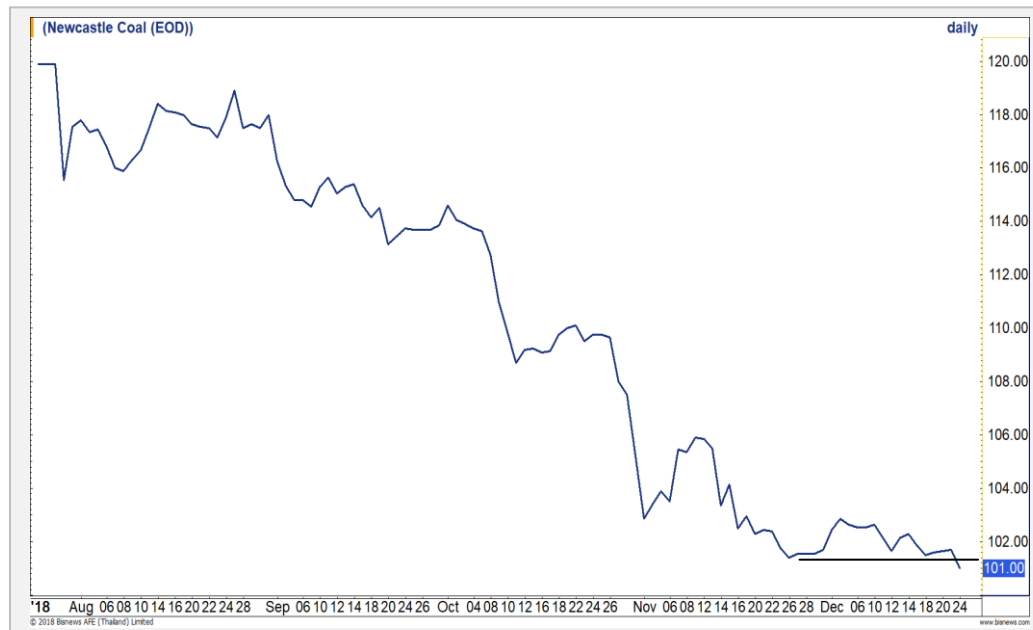


	Level 1	Level 2
Support	42	40
Resistance	50	54

ทำ Low ใหม่ต่อเนื่อง

ราคาน้ำมัน WTI ปรับตัวลงกว่า 6% อยู่ในช่วงการหาจุด Bottom โดยทิศทางในช่วงนี้ยังคงเป็นลบ

Newcastle Coal



	Level 1	Level 2
Support	100	98
Resistance	103	106

กำลังลงแตะแนวรับสำคัญ

ราคาถ่านหิน หลุดระดับ Low เดิมลงมา ทำให้ภาพเป็นการพักตัวลงเพื่อไปทดสอบแนวรับสำคัญของรอบนี้ที่ 100 ดอลลาร์สหรัฐต่อตัน

Gold Futures

เริ่มมีสัญญาณย่อตัว

ภาพทางเทคนิคราคาทองคำปรับตัวขึ้นต่อเนื่องมาทดสอบที่ระดับ 1270 ดอลลาร์ตามที่ประเมินไว้ ทิศทางราคาทองคำยังคงอยู่ในแนวโน้มขาขึ้น แต่เริ่มมีสัญญาณย่อตัวระหว่างทาง จาก Bearish Divergence ใน Stochastic ประเมินฐานแนวรับหลักที่ 1250 ดอลลาร์

คำแนะนำระยะสั้น GFH19

- พอร์ตถือ Long ต้นทุน 1263 ดอลลาร์ แนะนำปิดทำกำไรช่วง 1270 – 1272 ดอลลาร์ ตัดขาดทุนกรณีหลุด 1253 ดอลลาร์

วันที่ 24 ธ.ค. 2018
กองทุน SPDR เพิ่มการถือครองทองคำ
2.35 ตัน ขึ้นมาที่ระดับ 774.14 ตัน



แนวรับ		แนวต้าน	
1260	1255	1272	1275

Contracts	Long	Short	Net	YTD
Institution	1868	2669	-801	-7129
Foreign	1108	3120	-2012	9541
Local	6107	3294	2813	-2412

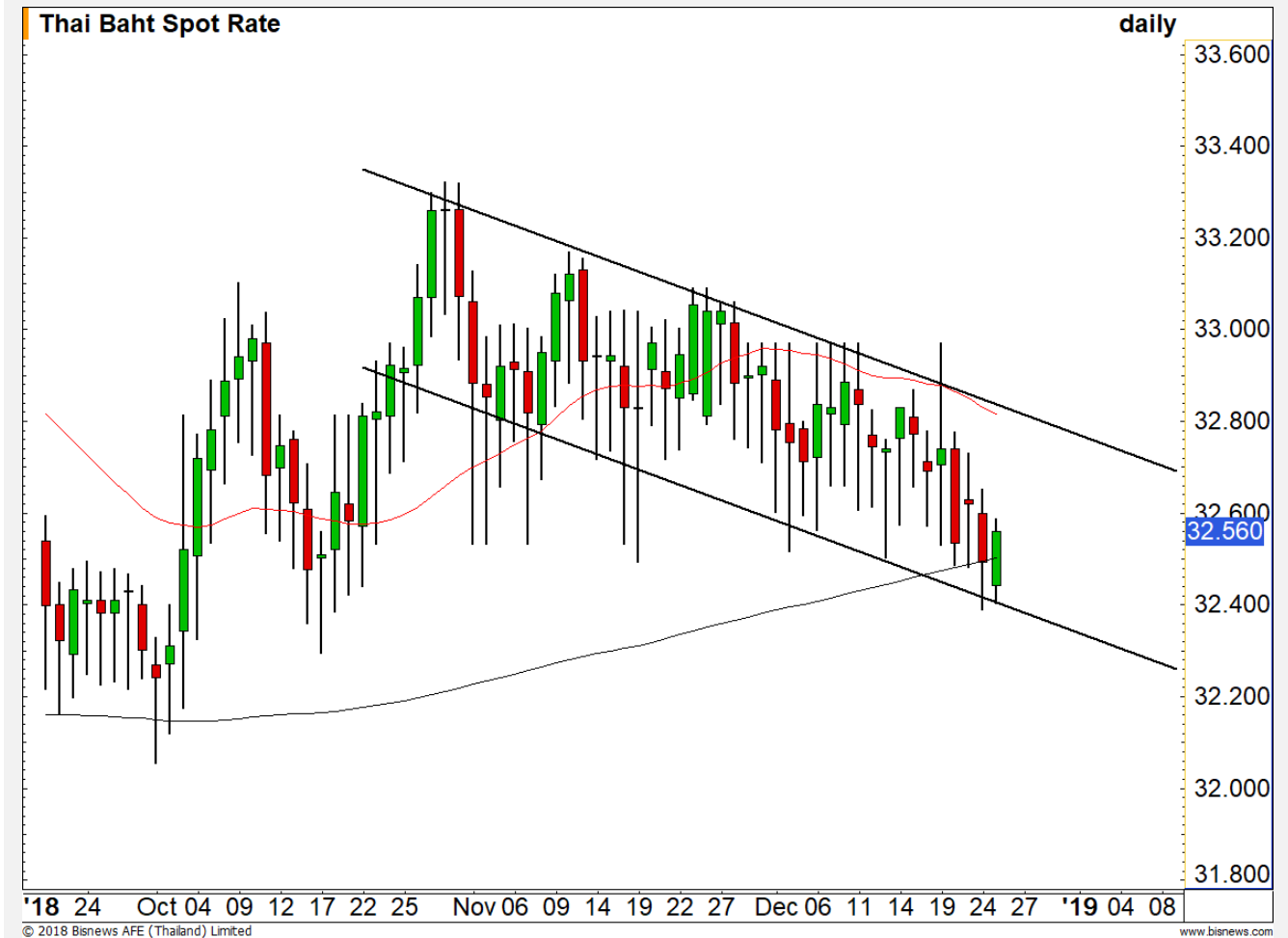
USD Futures

ค่าเงินบาทแข็งค่าต่อเนื่อง

ภาพทางเทคนิคของค่าเงินบาทแข็งค่าต่อเนื่อง เมื่อคืนที่ผ่านมาแข็งสูงสุดที่ 32.38 บาท/ดอลลาร์ แข็งค่าสูงสุดในรอบ 1 เดือน ประเมินทิศทางค่าเงินบาทเป็นไปในทยอยแข็งค่าต่อไป

คำแนะนำระยะสั้น USDH19

- พอร์ตว่างนะ Wait and See



แนวรับ		แนวต้าน	
32.40	32.25	32.60	32.70

Market Summary & Theoretical Price

SET50 Index Futures

Series	Settle	Change	Vol. Contracts	Change	OI	Change	Days to Delivery	Theoretical			Div. Yield	Fund Rate	Basis	Premium Discount
								Theoretical	Lower	Upper				
S50Z18	1065.5	2.4	143664	-37440	215416	-21344	2	1064.32	1064.28	1064.64	0.00	1.50%	1.24	1.18
S50F19	1064.5	-0.7	124	43	507	-83	36	1065.16	1064.38	1070.94	0.01	1.50%	0.24	-0.66
S50G19	1064.0	0.0	3	-10	36	0	64	1065.83	1064.43	1076.09	0.01	1.50%	-0.26	-1.83
S50H19	1060.8	-0.3	119237	23157	166536	58988	93	1066.24	1064.21	1081.15	0.01	1.50%	-3.46	-5.44
S50M19	1057.2	0.3	3133	-250	11317	208	184	1062.81	1058.79	1092.32	0.02	1.50%	-7.06	-5.61
S50U19	1053.9	0.0	1452	-155	6259	-9	276	1054.92	1048.89	1099.19	0.03	1.50%	-10.36	-1.02

Gold Futures

Series	Settle	Change	Vol. Contracts	Change	OI	Change	Days to Delivery	Theoretical			Premium / Discount	Risk Free Rate
								Theoretical	Lower	Upper		
GFZ18	19560	10	46	37	1102	-5	2	19606	19605	19612	-45.66	1.50%
GFG19	19640	10	47	23	885	44	64	19656	19630	19845	-15.61	1.50%
GFJ19	19700	10	1	-9	913	-3	123	19703	19654	20066	-3.14	1.50%

USD Futures

Series	Settle	Change	Days to Delivery	Theoretical	Basis
USDZ18	32.62	-0.05	2	32.51	0.12
USDF19	32.58	-0.02	36	32.59	0.08
USDG19	32.54	-0.03	64	32.67	0.04
USDH19	32.56	-0.03	93	32.74	0.06

DISCLAIMER: รายงานฉบับนี้จัดทำโดยบริษัทหลักทรัพย์ ฟินันเซีย ไซรัส จำกัด (มหาชน) "บริษัท" ข้อมูลที่ปรากฏในรายงานฉบับนี้ถูกจัดทำขึ้นบนพื้นฐานของแหล่งข้อมูลที่น่าเชื่อถือ และตามบริษัทไม่รับรองความถูกต้องหรือมีความถูกต้อง อย่างไรก็ตาม/ครบถ้วนของข้อมูลดังกล่าว ข้อมูลและความเห็นที่ปรากฏอยู่ในรายงานฉบับนี้อาจมีการเปลี่ยนแปลง แก้ไข หรือเพิ่มเติมได้ตลอดเวลาโดยไม่ต้องแจ้งให้ทราบล่วงหน้า บริษัทไม่มีความประสงค์ที่จะชักจูงหรือชี้ชวนให้ผู้ลงทุน ลงทุนซื้อหรือขายหลักทรัพย์ตามที่ปรากฏในรายงานฉบับนี้ รวมทั้งบริษัทไม่ได้รับประกันผลตอบแทนหรือราคาของหลักทรัพย์ตามข้อมูลที่ปรากฏแต่อย่างใด บริษัทจึงไม่รับผิดชอบต่อความเสียหายใดๆ ที่เกิดขึ้นจากการนำข้อมูลหรือความเห็นในรายงานฉบับนี้ไปใช้ไม่ว่ากรณีใดๆก็ตาม ผู้ลงทุนควรศึกษาข้อมูลและใช้ดุลยพินิจอย่างรอบคอบในการตัดสินใจลงทุน

บริษัทขอสงวนลิขสิทธิ์ในข้อมูลและความเห็นที่ปรากฏอยู่ในรายงานฉบับนี้ ห้ามมิให้ผู้ใดนำข้อมูลและความเห็นในรายงานฉบับนี้ไปใช้ประโยชน์ คัดลอก ตัดแปลง ทำซ้ำ นำออกแสดงหรือเผยแพร่ต่อสาธารณชนไม่ว่าทั้งหมดหรือบางส่วน โดยไม่ได้รับอนุญาตเป็นลายลักษณ์อักษรจากบริษัทล่วงหน้า การลงทุนในหลักทรัพย์มีความเสี่ยง ผู้ลงทุนควรศึกษาข้อมูลและพิจารณาอย่างรอบคอบก่อนการตัดสินใจลงทุน

บริษัทหลักทรัพย์ ฟินันเซีย ไซรัส จำกัด (มหาชน) อาจเป็นผู้ดูแลสภาพคล่อง (Market Maker) และผู้ออกใบสำคัญแสดงสิทธิอนุพันธ์ (Derivative Warrants) บนหลักทรัพย์ที่ปรากฏอยู่ในรายงานฉบับนี้ โดยบริษัท อาจจัดทำทวีเคาระห์ของหลักทรัพย์อ้างอิงดังกล่าวนี้ ดังนั้น นักลงทุนควรศึกษารายละเอียดในหนังสือชี้ชวนของใบสำคัญแสดงสิทธิอนุพันธ์ดังกล่าวก่อนตัดสินใจลงทุน