



SET INDEX

วันนี้จำกัดแนวต้าน

1679-1680 จุด

เมื่อวานราย ชม. ดิ่ง Low หลุด 1670 จุด แต่กลับมามีขึ้นปิดเหนือได้ ทำให้อัปเดตแนวต้านยังเข้านี้ยังรักษาช่วงเปิดบวก คาดแนวต้านยังไม่ผ่าน 1679-1680 จุด

ส่วนรอบหลักยังอยู่ในช่วงพักตัวระยะสั้นจาก Bearish Divergence แนวเส้นค่าเฉลี่ยระยะยาว (200 วัน) ในช่วง 1655-1660 จุด น่าจะรองรับไว้ได้อยู่

เป็นการพักตัวเพื่อขึ้นต่อ

แนวรับ	1667	1663
แนวต้าน	1679	1680



Technical Review:

- S50M19 : วันนี้รอบเข้าเปิดบวก แนวต้านยังติด 1112-1115 จุด ระหว่างวันยังมีแรงเหวี่ยงสลับชะลอได้บ้าง
- Momentum Trading : JWD , TU
- Swing Trading : IRPC , BJC

SET50 Index Futures



เปิดบวกรอบเช้า แต่ยังจำกัดแนวต้าน 1112-1115 จุด

24 เม.ย. 62 นักลงทุนต่างชาติ Long สุทธิ ต่อเนื่อง 5,030 สัญญา ยังเป็นการเปิดสถานะ Long ต่อเนื่อง

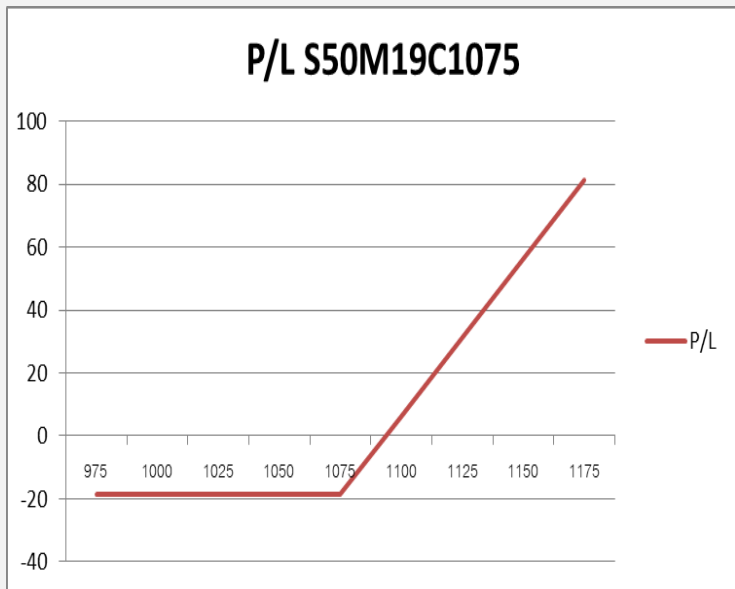
เมื่อวานปิดด้วย Basis -4.76 จุด จากปิดรอบเช้า Basis -4.58 จุด ทำให้การเปิดบวกรอบเช้าน่าจะจำกัด แนวต้านที่ 1112 จุด ดีสุดยังไม่นำข้ามแนวต้าน 1115 จุด และมีโอกาสชะลอสลับราย ชม. เข้าหาแนวรับ 1107/1105 จุด ส่วนรอบหลักยังคงเป็นการย่อเพื่อขึ้นต่อ **ตราบที่ไม่หลุด 1085 จุด มีฐานแรก 1100 จุด**

กลยุทธ์ S50M19 (Short รอทำกำไร)

- ที่เหลือถือ Short ต้นทุน 1107-1114 จุด และรับแรงเหวี่ยงได้มาก รอปิดที่ 1103/1100 จุด
- ส่วนที่เปิด Short รอบบ่ายเมื่อวานต้นทุน 1110-1111 จุด รอปิดที่ 1107/1106 จุด
- **ทั้ง 2 กรณีทะเลแนวต้าน 1115 จุดตัดขาดทุน**

	แนวรับ		แนวต้าน		
	1107	1103	1112	1115	
Contracts	Long	Short	Net	YTD	
Institution	20662	24585	-3923	-27009	
Foreign	32747	27717	5030	76107	
Local	66058	67165	-1107	-49098	

SET50 Index Options



คำแนะนำ : Wait and See

กลยุทธ์ : Wait and See

ขาดทุนสูงสุด : -

กำไรสูงสุดทางทฤษฎี : -

เป้าหมายการทำกำไร : -

จุดคุ้มทุน(เมื่อหมดอายุ) : -

SET50 Index	Long S50M19C1050	Cost	Profit/Loss
975	-100	18.7	-18.7
1000	-75	18.7	-18.7
1025	-50	18.7	-18.7
1050	-25	18.7	-18.7
1075	0	18.7	-18.7
1100	25	18.7	6.3
1125	50	18.7	31.3
1150	75	18.7	56.3
1175	100	18.7	81.3

		Price	Change	Vol.	Open Interest	Intrinsic Value	Time Value	Break Even	All-in-Premium	Implied Volatility	Delta	Effective Gearing
Call Option	S50M19C1025	86.00	0.90	6	289	88.76	-2.76	1111.00	0.00	0.00%	1.00	12.35
	S50M19C1050	60.80	1.30	7	538	63.76	-2.96	1110.80	0.00	0.00%	1.00	17.06
	S50M19C1075	40.00	2.80	78	1675	38.76	1.24	1115.00	0.00	0.00%	1.00	27.61
	S50M19C1100	21.00	1.90	357	5,529	13.76	7.24	1121.00	0.01	6.35%	0.70	37.37
	S50M19C1125	8.80	0.60	671	5,769	0.00	8.80	1133.80	0.02	6.98%	0.39	49.41
Put Option	S50M19P1025	1.10	-0.20	100	3093	0.00	1.10	1023.90	-0.08	12.18%	-0.05	-46.68
	S50M19P1050	2.60	-0.30	409	4131	0.00	2.60	1047.40	-0.06	11.50%	-0.10	-43.00
	S50M19P1075	5.50	-0.70	540	6,254	0.00	5.50	1069.50	-0.04	10.59%	-0.20	-39.79
	S50M19P1100	11.70	-0.90	645	4,571	0.00	11.70	1088.30	-0.02	9.96%	-0.36	-34.40
	S50M19P1125	24.50	-2.50	414	1,929	11.24	13.26	1100.50	-0.01	10.37%	-0.57	-25.89

Petrochemicals & Chemicals

	Level 1	Level 2
Support	1200	1180
Resistance	1220	1240

หลุด Low เดิม

ดัชนีกลุ่มปิโตรเคมีและเคมีภัณฑ์ ล่าสุดหลุด Low เดิมลงมา เป็นการทำให้ Lower Low เกิดความเสี่ยงการพักตัวลงต่อ

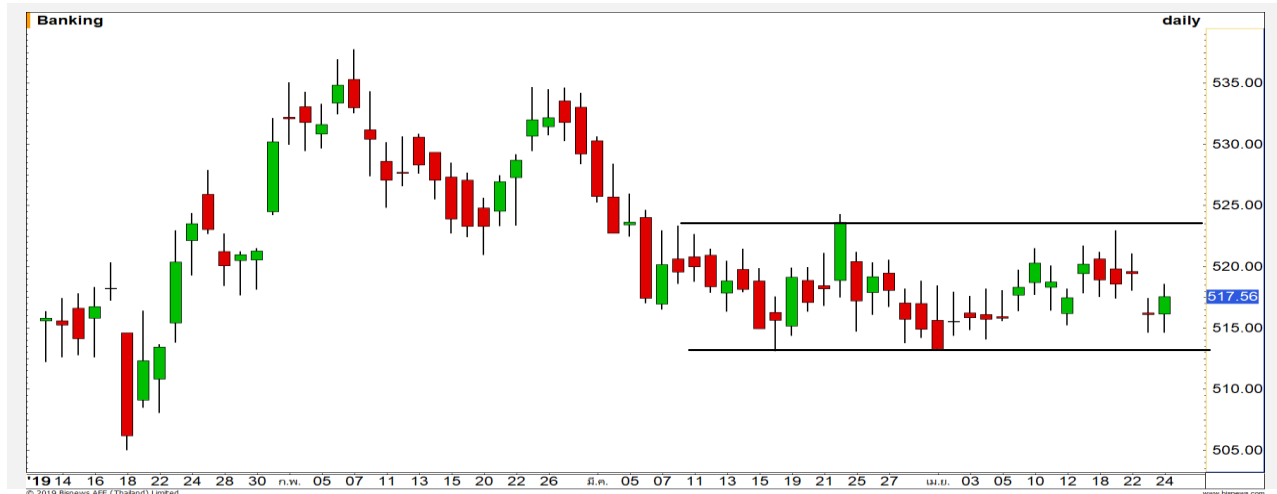


Banking

	Level 1	Level 2
Support	514	510
Resistance	520	523

Sideway

ดัชนีกลุ่มธนาคาร ช่วงนี้เป็นการลักษณะการแกว่งตัว Sideway ออกด้านข้าง ในกรอบ 514-523 จุด รอการ Breakout เพื่อเลือกทิศทางในอนาคต



Top Most Active



Support 191.50 190 Resistance 193.50 196

KBANK : ราคาจะต้องทะลุแนวต้าน 193.50 บาทขึ้นไปให้ได้ เพื่อที่จะเปิด Upside ในการขึ้นต่อ มิฉะนั้นจะยังคงสภาพ Sideway



Support 25 24.80 Resistance 25.50 26

BDMS : เห็นการยืนยันฐานแนวรับ 25 บาท แท่งเทียนมีลักษณะ Tweezer bottoms มีโอกาสได้เห็นการฟื้นตัวกลับของราคา



Support 53 52.25 Resistance 54.50 56

EA : การขึ้นยังคงแข็งแกร่งต่อเนื่อง ล่าสุดเป็นการทำ Higher High ตอกย้ำทิศทางเชิงบวก



Support 46 45 Resistance 47.50 48.50

IVL : อยู่ในรอบของการทำฐานใหม่ต่อเนื่อง แนวรับถัดไปที่ 46 บาท และสุดท้ายที่ 45 บาท

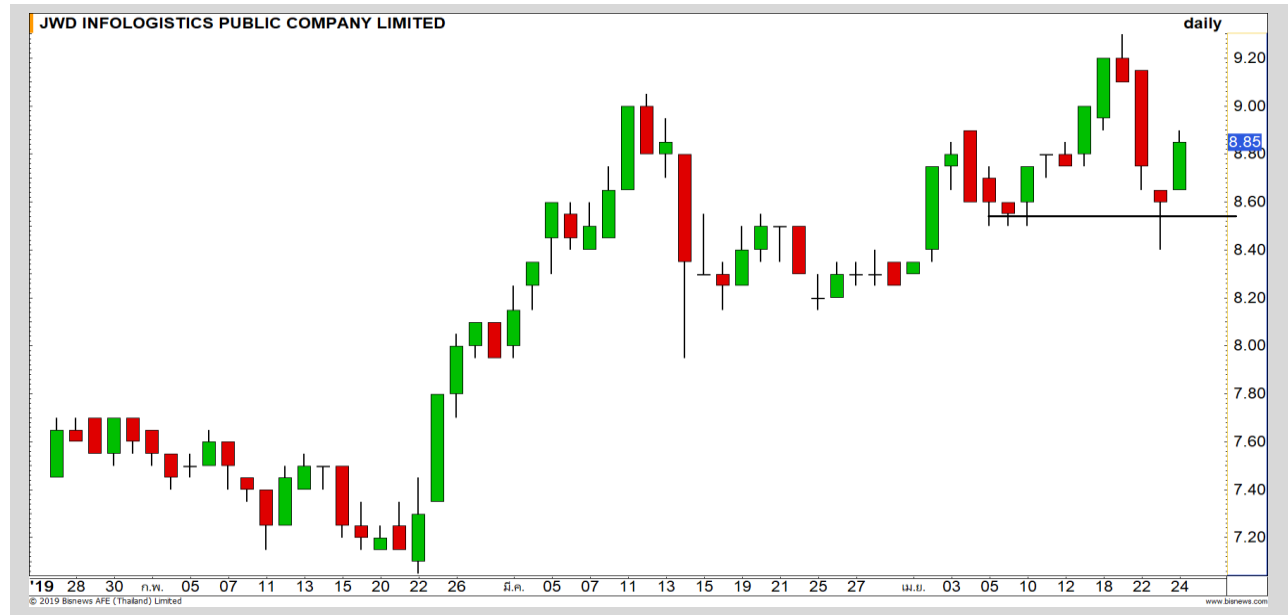
Momentum Trading

JWD

Support	8.65
Resistance	9.20
Stop loss	8.50

คำแนะนำระยะสั้น (BUY)

แท่งเทียนเกิดรูปแบบ Morning star เป็นสัญญาณบวกในเชิงทางเทคนิค มีโอกาสได้เห็นการปรับตัวขึ้นเพื่อขึ้นทดสอบเป้าหมายแนวต้าน High เดิมที่บริเวณ 9.20 บาทอีกครั้ง



TU

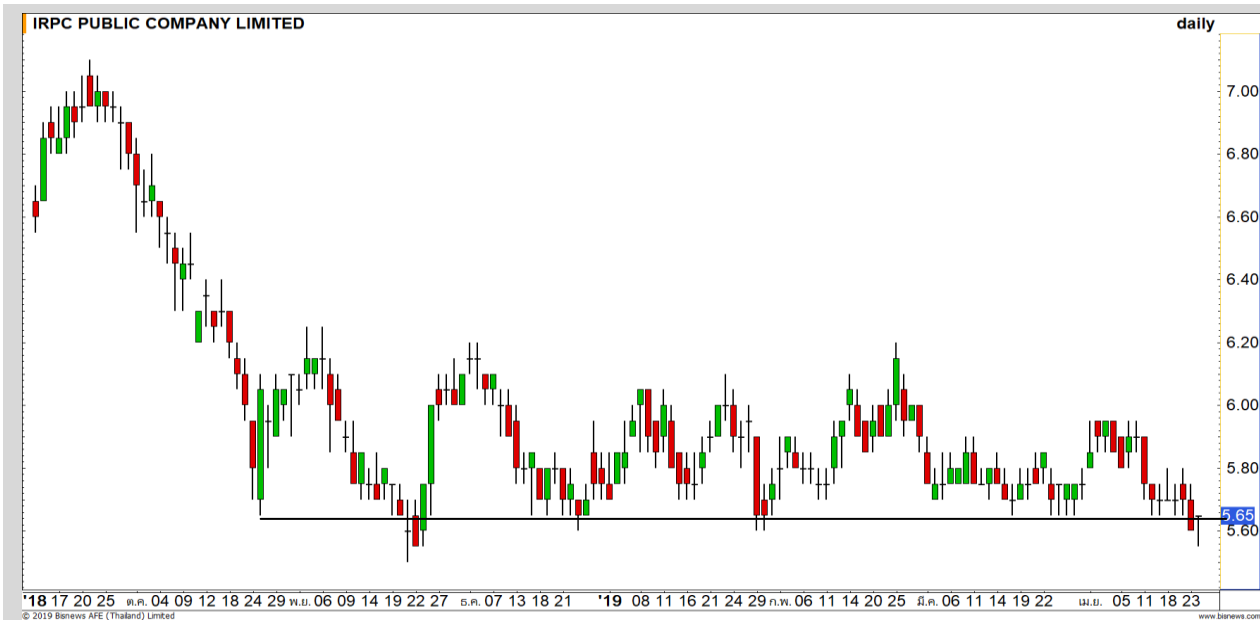
Support	18.60
Resistance	19/19.30
Stop loss	18.50

คำแนะนำระยะสั้น (BUY)

กรอบราคา Sideway ด้านบนเหลือ Upside ประมาณ 19-19.30 บาท โดยเครื่องมือยังให้ Momentum บวกต่อเนื่องอยู่ในกรอบทยอยปรับขึ้น



Swing Trading



Support	5.60
Resistance	5.95
Stop loss	5.50

คำแนะนำระยะสั้น (BUY)

ราคาอ่อนตัวลงมาที่บริเวณแนวรับสำคัญ 5.60 บาท สามารถใช้เป็นจังหวะในการเข้าเล่นรอบการแกว่งตัว มีโอกาสเกิด Technical Rebound ในบริเวณนี้ วางเป้าหมาย 5.95 บาท

IRPC



Support	50.50
Resistance	52-52.50
Stop loss	49.75

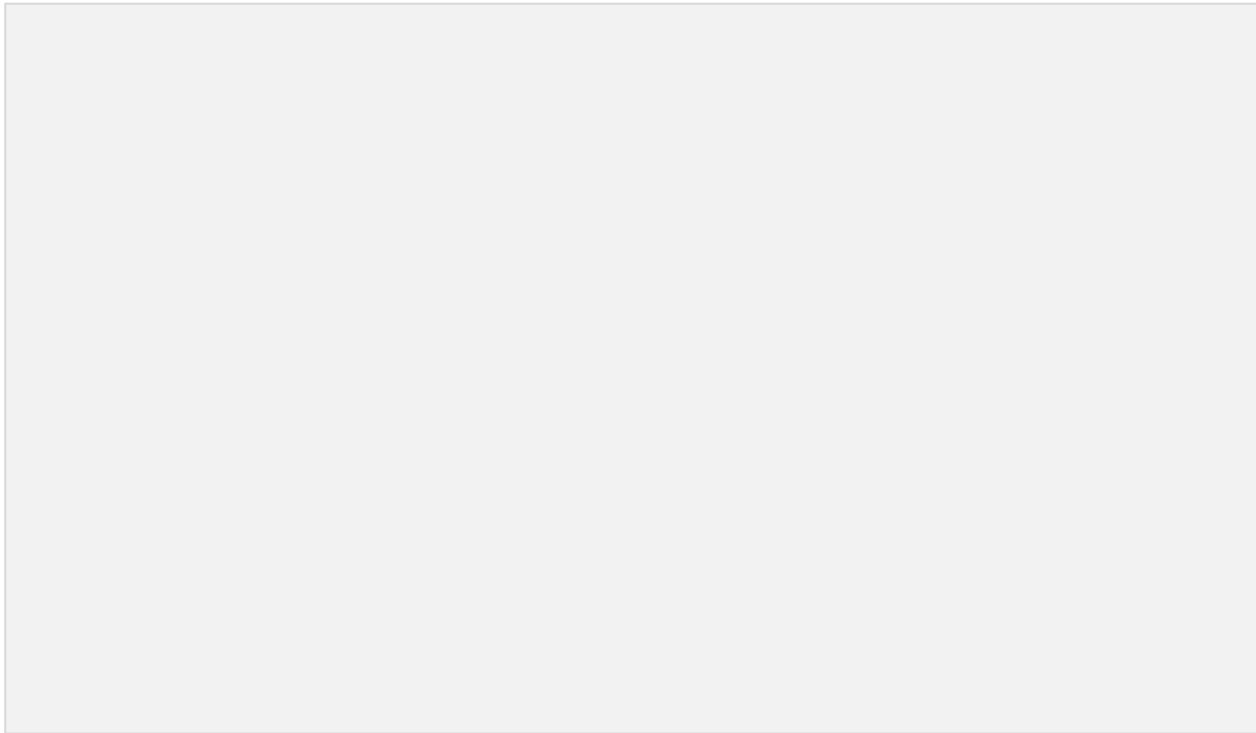
คำแนะนำระยะสั้น (BUY)

ราคาแกว่งแคบทำฐาน โดยที่แรงขายหดตัว มีโอกาสแกว่งตัวขึ้นไปเป้าหมาย 52-52.50 บาท
ขึ้น XD 30 เม.ย. 0.55 บาท

BJC



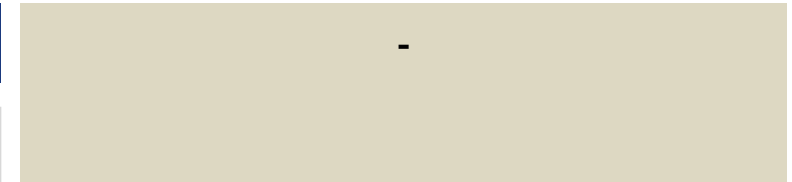
รอสัญญาณ



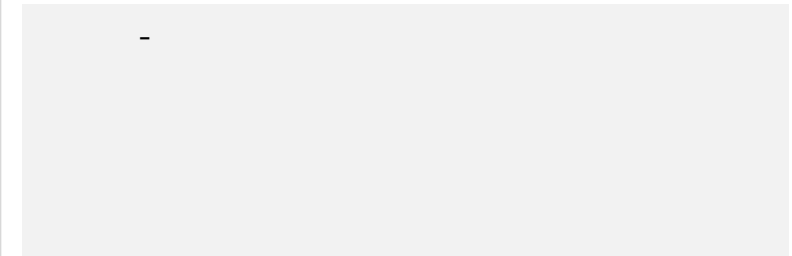
เทียบราคาวันก่อนหน้า

Close Price	%Change
-	-

(ข้อมูล ณ เวลา 17.00 น. ของวันก่อนหน้า)



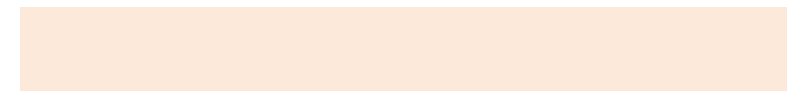
แนวรับ		แนวต้าน	
-	-	-	-



ปริมาณหุ้นที่ให้ยืมเพื่อขายชอร์ต

Stock	Available for borrowing (Share)
-	-

(ข้อมูล ณ เวลา 9.00 น. ของวันก่อนหน้า)



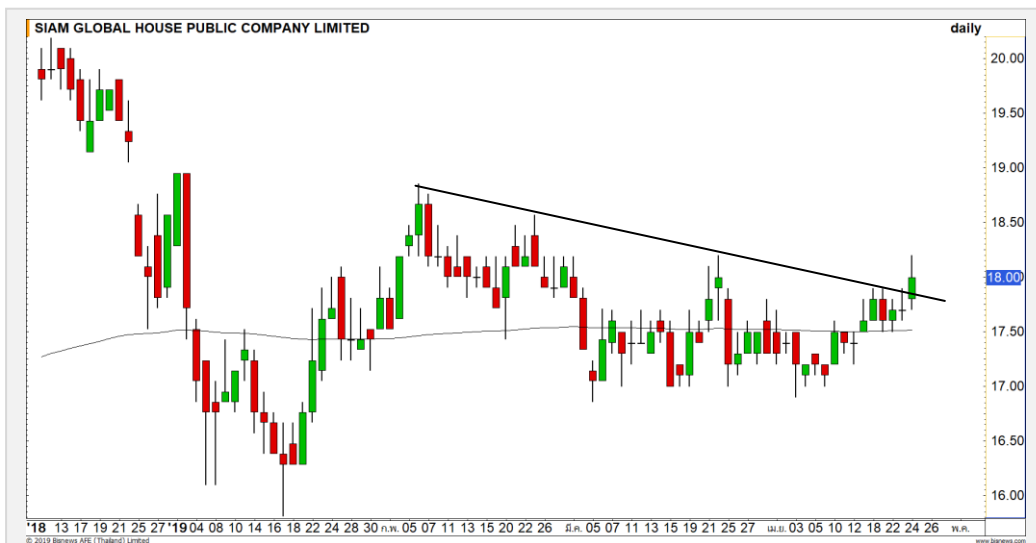
สอบถามข้อมูลเพิ่มเติม กรุณาติดต่อ
ฝ่ายธุรกิจยืมและให้ยืมหลักทรัพย์

โทรศัพท์ : 02-658-9699

Email: sbl@fnsyrus.com



GLOBAL : GLOB24C1908A



แนวรับ		แนวต้าน	
17.90	17.70	18.50	18.80

ราคาปรับตัวขึ้นทะลุ Downtrend line ได้ ประเมินจบรอบการพักตัวและเข้าสู่รอบการฟื้นตัวอีกครั้ง วางแนวต้านรอทดสอบถัดมาที่ 18.50 บาท

ยกเว้นหลุด 17.60 บาทต้องตัดขาดทุน



สอบถามข้อมูลเพิ่มเติม
โทรศัพท์ 02-658-9915
Email: dw@fnsyrus.com
Line: @dw24

ตารางราคา

* ตารางราคาใช้เปรียบเทียบในการซื้อขายช่วง market open เท่านั้น ไม่รวมช่วง market call

Underlying Bid*	DW Bid Price(THB) *				
	25-Apr-2019	26-Apr-2019	29-Apr-2019	30-Apr-2019	02-May-2019
18.40	0.31	0.30	0.30	0.29	0.29
18.30	0.30	0.29	0.29	0.28	0.28
18.20	0.29	0.29	0.28	0.28	0.27
18.10	0.28	0.28	0.27	0.27	0.26
18.00	0.27	0.27	0.26	0.26	0.25
17.90	0.26	0.26	0.25	0.25	0.24
17.80	0.25	0.25	0.24	0.24	0.24
17.70	0.24	0.24	0.23	0.23	0.23
17.60	0.24	0.23	0.23	0.22	0.22

Name	GLOB24C1908A	Implied Volatility	54.00%
Underlying	GLOBAL	Delta	27.55%
Type	Call	Listing Date	28-Feb-2019
Strike	23.137	Last Trading Date	30-Aug-2019
Conversion Ratio	3.08871	Expire Date(Maturity Date)	04-Sep-2019
Moneyness	-22.20% OTM	outstanding (24-Apr-2019)	372,900

Stock	Last	Base Vol	Volume	%Vol up
CPT	1.27	5,975,600	81,291,400	1,260%
MACO	1.53	2,644,519	16,951,000	540%
BGC	12.00	1,534,600	6,507,400	324%
TKN	10.30	4,271,729	17,212,200	302%
TPIPL	1.98	7,336,917	23,611,600	221%

หมายเหตุประกอบการเลือก Volume Outperformed

- ไม่นับรวม DW และ Warrant
- ราคาหุ้นไม่ต่ำกว่า 1 บาท
- ปริมาณซื้อขาย (Volume) ต่อวันมากกว่า 5,000,000 หุ้น
- %Vol Up หมายถึง ปริมาณการซื้อขายมากกว่าวันก่อนหน้า โดยคิดเป็นเปอร์เซ็นต์
- ข้อมูลจาก Finansia Hero

** เนื่องจากหุ้นในกลุ่มนี้ส่วนใหญ่เป็นหุ้นที่ผันผวนแรงกว่าตลาด
นักลงทุนควรใช้ความระมัดระวังเป็นพิเศษ **



CPT : ราคาปรับตัวขึ้นยืนเหนือแนวต้านของ
กรอบการพักตัวที่ 1.24 บาท คาดราคาเข้าสู่
รอบการปรับตัวอีกครั้ง

Support	1.24	1.17
Resistance	1.33	1.36



TKN : ราคาปรับตัวขึ้นทะลุ Downtrend Line
ขึ้นมาได้ เริ่มดึงภาพเชิงบวกเข้ามา วางแนวต้าน
รอทดสอบถัดไปที่ 10.60 บาท

Support	10.10	9.95
Resistance	10.60	11



Crude Oil (WTI)



	Level 1	Level 2
Support	65	63.50
Resistance	66.50	68

แนวโน้มหลักยังคงเป็นบวก

ราคาน้ำมัน WTI วานนี้ปรับตัวลดลงเล็กน้อย ภายหลังจากรายงาน EIA ออกมา สูงกว่าตัวเลขคาดการณ์ แต่อย่างไรก็ดีภาพทางเทคนิคแนวโน้มหลักยังคงเป็นบวก

Cotton



	Level 1	Level 2
Support	74.50	73
Resistance	76.50	78

Head and shoulders

ราคาฝ้าย หลุดเส้น Neck line ของรูปแบบ Head and shoulders ลงมา ประเมินราคาอยู่ในรอบการพักตัวปรับฐาน แนวรับรอบนี้ที่ 74.50/73 เซนต์ต่อปอนด์

Gold Futures

ภาพใหญ่เริ่มมีความเสี่ยงเป็นขาลง

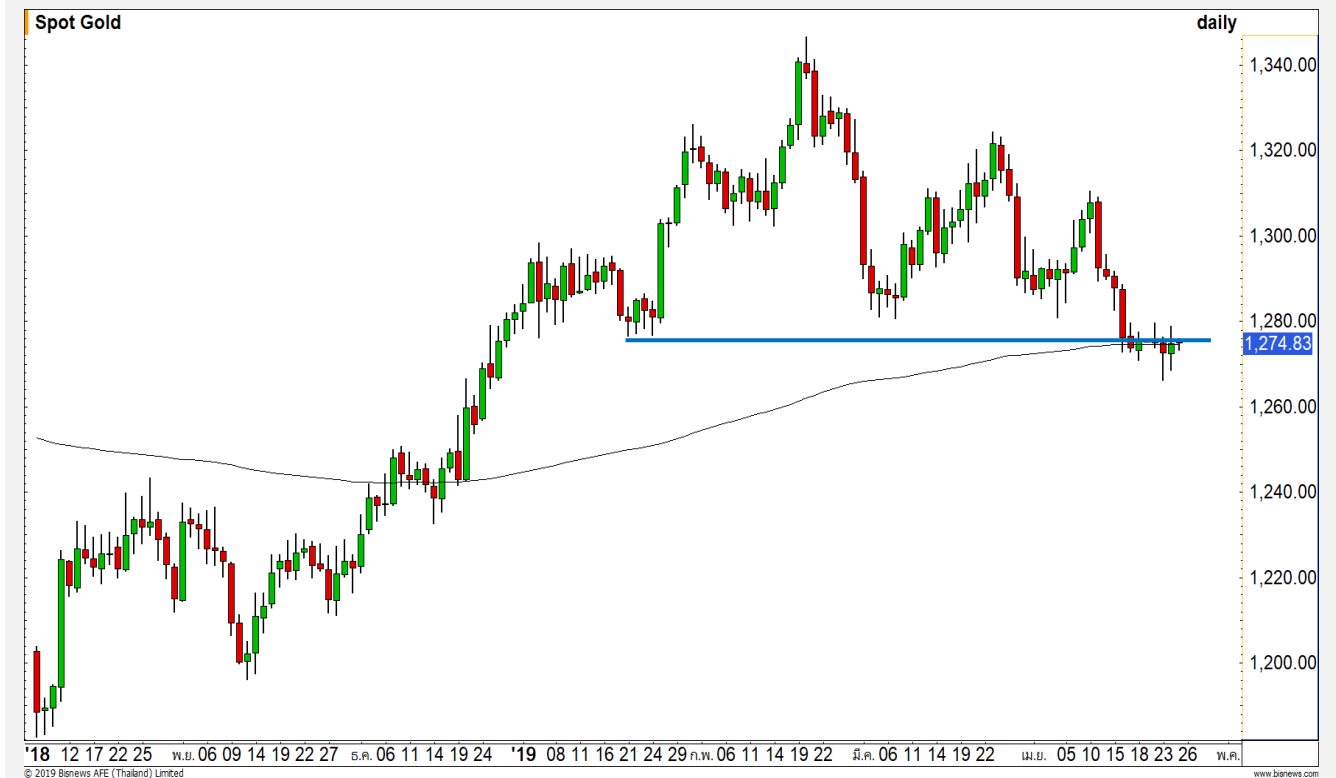
การแข่งขันค่าทำจุดสูงสุดใหม่ในรอบปีของค่าเงินดอลลาร์ เป็นปัจจัยกดดันราคาทองคำ

ภาพทางเทคนิคราคาทองคำเริ่มมีความเสี่ยงเป็นขาลงในภาพใหญ่ หลังจากไม่สามารถยืนเหนือ 1275 ดอลลาร์ได้ วางแนวรับถักมาที่ 1250 ดอลลาร์

คำแนะนำระยะสั้น GOM19

- พอร์ตวางเปิด Short บริเวณ 1272-1275 ดอลลาร์ วางเป้าหมายทำกำไรที่ 1260-1263 ดอลลาร์ **ตัดขาดทุนกรณีทะลุ 1280 ดอลลาร์**

วันที่ 24 เม.ย. 2019
กองทุน SPDR ลดการถือครองทองคำ
ลง 1.76 ตัน แต่ระดับ 747.87 ตัน



แนวรับ		แนวต้าน	
1267	1265	1275	1281

Contracts	Long	Short	Net	YTD
Institution	6475	4976	1499	-2571
Foreign	2646	3868	-1222	76107
Local	8334	8611	-277	-49098

USD Futures

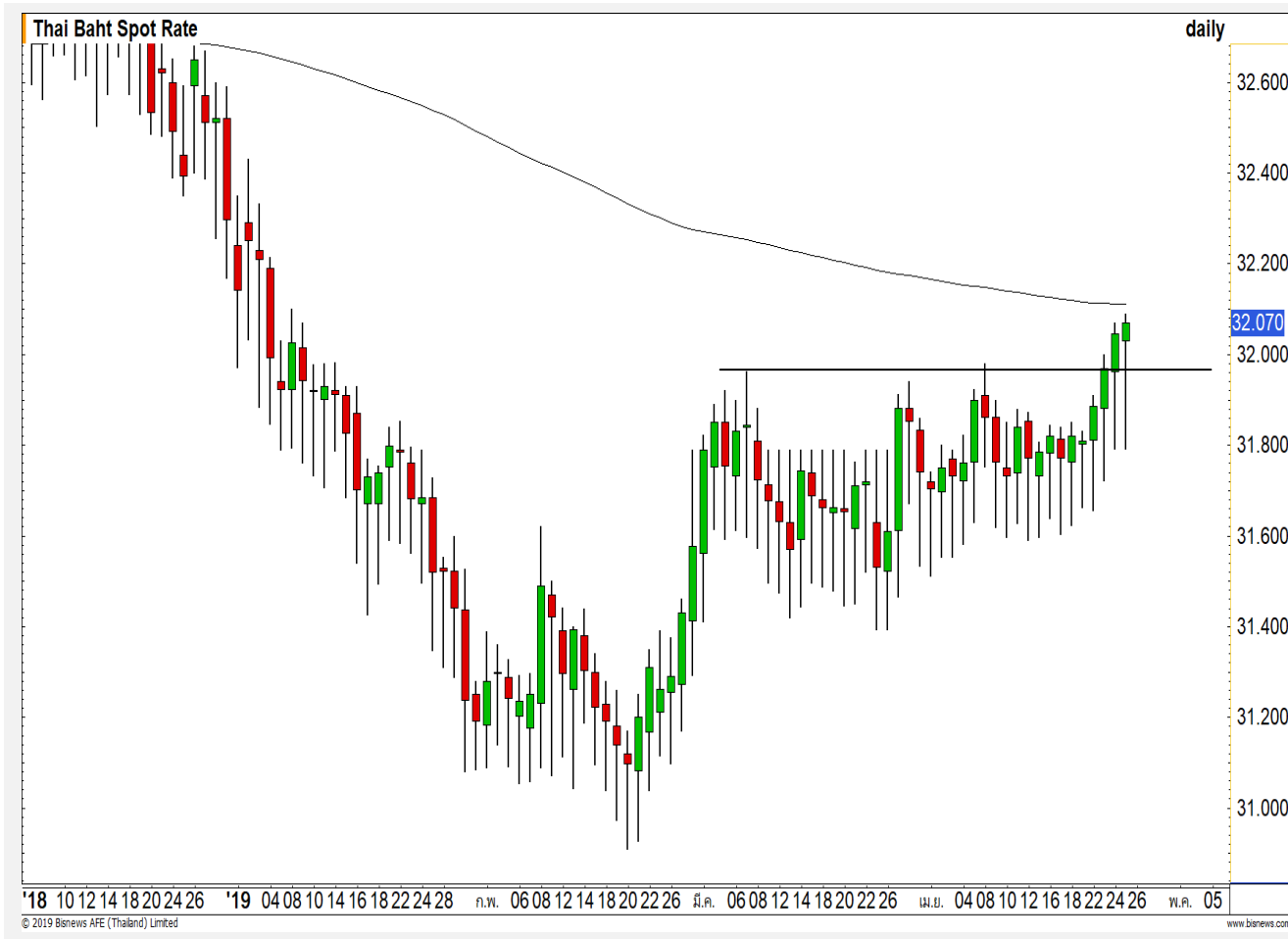
ยืนยันภาพการอ่อนค่าต่อเนื่อง

การแข่งขันค่าทำจุดสูงสุดใหม่ของค่าเงินดอลลาร์ ส่งผลให้ค่าเงินบาทอ่อนค่าโดยอัตโนมัติ

ภาพทางเทคนิคค่าเงินบาทยืนยันรอบการอ่อนค่าต่อเนื่องหลังจาก อ่อนค่าต่ำกว่า 32.00 บาท/ดอลลาร์ (แนวต้านสำคัญ) คาดมีความเสี่ยงจะอ่อนค่าต่ำกว่า 32.15 บาท/ดอลลาร์ และเปลี่ยนแนวโน้มของภาพใหญ่เป็นทิศทางอ่อนค่า

คำแนะนำระยะสั้น USDM19

- พอร์ตวางเปิด Long เมื่อค่าเงินบาทแข็งค่ากลับมาที่แนวรับ 31.90 บาท/ดอลลาร์ วางเป้าหมายทำกำไรที่ 32.10 ดอลลาร์ ตัดขาดทุนกรณีแข็งค่าเกิน 31.80 บาท/ดอลลาร์



แนวรับ		แนวต้าน	
31.90	31.85	32.10	32.15

Market Summary & Theoretical Price

SET50 Index Futures

Series	Settle	Change	Vol Contracts	Vol Change	OI	OI Change	Days to Delivery	Theoretical			Div. Yield	Fund Rate	Basis	Premium Discount
								Theoretical	Lower	Upper				
S50J19	1111.4	0.3	8	-11	252	4	4	1113.97	1113.85	1114.61	0.02%	1.75%	-2.36	-2.57
S50K19	1110.4	0.3	1	-6	325	1	35	1115.22	1114.16	1120.83	0.38%	1.75%	-3.36	-4.82
S50M19	1109.0	1.9	111139	5685	314125	9224	63	1115.12	1113.20	1125.22	1.04%	1.75%	-4.76	-6.12
S50U19	1104.9	2.0	6342	-927	18037	-387	155	1112.44	1107.71	1137.27	2.03%	1.75%	-8.86	-7.54
S50Z19	1104.7	2.0	1485	176	5909	20	246	1103.78	1096.27	1143.19	3.08%	1.75%	-9.06	0.92
S50H20	1101.7	2.5	492	-10	2868	35	337	1098.44	1088.15	1152.42	3.24%	1.75%	-12.06	3.26

Gold Futures

Series	Settle	Change	Vol Contracts	Vol Change	OI	OI Change	Days to Delivery	Theoretical			Premium / Discount	Risk Free Rate
								Theoretical	Lower	Upper		
GFJ19	19380	30	172	93	847	-71	2	19419	19418	19424	-38.63	1.75%
GFM19	19480	40	105	30	768	53	63	19475	19442	19651	4.58	1.75%
GFQ19	19530	20	16	-31	272	-33	126	19534	19467	19886	-4.06	1.75%

Gold Online Futures

Series	Settle	Change	Vol Contracts	Vol Change	OI	OI Change	Days to Delivery	Theoretical
GOM19	1280.40	-0.40	3236	-3568	14061	-1394	63	1278.28

USD Futures

Series	Settle	OI Change	Days to Delivery	Theoretical	Basis
USDJ19	31.86	0.00	4	32.06	-0.19
USDK19	31.98	0.01	35	32.14	-0.07
USDM19	31.99	0.05	64	32.22	-0.06
USDU19	31.95	0.05	155	32.45	-0.10

DISCLAIMER: รายงานฉบับนี้จัดทำโดยบริษัทหลักทรัพย์ ฟินันเซีย ไซรัส จำกัด (มหาชน) "บริษัท" ข้อมูลที่ปรากฏในรายงานฉบับนี้ถูกจัดทำขึ้นบนพื้นฐานของแหล่งข้อมูลที่น่าเชื่อถือหรือเชื่อว่ามีความน่าเชื่อถือ และหรือมีความถูกต้อง อย่างไรก็ตามบริษัทไม่รับรองความถูกต้อง/ครบถ้วนของข้อมูลดังกล่าว ข้อมูลและความเห็นที่ปรากฏอยู่ในรายงานฉบับนี้อาจมีการเปลี่ยนแปลง แก้ไข หรือเพิ่มเติมได้ตลอดเวลาโดยไม่ต้องแจ้งให้ทราบล่วงหน้า บริษัทไม่มีความประสงค์ที่จะชักจูงหรือชี้ชวนให้ผู้ลงทุน ลงทุนซื้อหรือขายหลักทรัพย์ตามที่ปรากฏในรายงานฉบับนี้ รวมทั้งบริษัทไม่ได้รับประกันผลตอบแทนหรือราคาของหลักทรัพย์ตามข้อมูลที่ปรากฏแต่อย่างใด บริษัทจึงไม่รับผิดชอบต่อความเสียหายใดๆ ที่เกิดขึ้นจากการนำข้อมูลหรือความเห็นในรายงานฉบับนี้ไปใช้ไม่ว่ากรณีใดๆก็ตาม ผู้ลงทุนควรศึกษาข้อมูลและใช้ดุลยพินิจอย่างรอบคอบในการตัดสินใจลงทุน

บริษัทขอสงวนลิขสิทธิ์ในข้อมูลและความเห็นที่ปรากฏอยู่ในรายงานฉบับนี้ ห้ามมิให้ผู้ใดนำข้อมูลและความเห็นในรายงานฉบับนี้ไปใช้ประโยชน์ คัดลอก ตัดแปลง ทำซ้ำ นำออกแสดงหรือเผยแพร่ต่อสาธารณชนไม่ว่าทั้งหมดหรือบางส่วน โดยไม่ได้รับอนุญาตเป็นลายลักษณ์อักษรจากบริษัทล่วงหน้า การลงทุนในหลักทรัพย์มีความเสี่ยง ผู้ลงทุนควรศึกษาข้อมูลและพิจารณาอย่างรอบคอบก่อนการตัดสินใจลงทุน

บริษัทหลักทรัพย์ ฟินันเซีย ไซรัส จำกัด (มหาชน) อาจเป็นผู้ดูแลสภาพคล่อง (Market Maker) และผู้ออกใบสำคัญแสดงสิทธิอนุพันธ์ (Derivative Warrants) บนหลักทรัพย์ที่ปรากฏอยู่ในรายงานฉบับนี้ โดยบริษัท อาจจัดทำทวีเคาระห์ของหลักทรัพย์อ้างอิงดังกล่าวนี้ ดังนั้น นักลงทุนควรศึกษารายละเอียดในหนังสือชี้ชวนของใบสำคัญแสดงสิทธิอนุพันธ์ดังกล่าวก่อนตัดสินใจลงทุน