



SET INDEX

เข้ามีน้ำหนักร้อนตัว โดยเฉพาะ
High ดิ่งไม่พัน 1792 จุด

ภาพหลักดัชนียังไม่ผ่านกรอบบน (เส้นสีแดง) ที่แนวต้าน 1805 จุด และอ่อนตัวเข้าหาเส้นค่าเฉลี่ย 5 วัน ที่ยกระดับขึ้นมาอยู่ที่ 1790 จุด ทำให้รอบเช้าวันนี้มีโอกาสติดสลับราย ชม. จำกัด และตราบที่ระดับปิดไม่พันแนวต้าน 1796 จุด ยังระวังทิศทางอ่อนตัวต่อเนื่อง และยังวางแนวสังเกตที่แนวรับสำคัญ 1780 จุดไว้เป็นจุดเปลี่ยนทิศทาง เช่นเดิม หลุดแนวดังกล่าวยืนยันทิศทางลบระยะสั้นมากขึ้น และต้องระวังการชะลอตัวเพื่อปิด GAP 1772.27-1776.81 จุดในระยะถัดมา

แนวรับ	1785**	1780*
แนวต้าน	1792**	1795*

SET

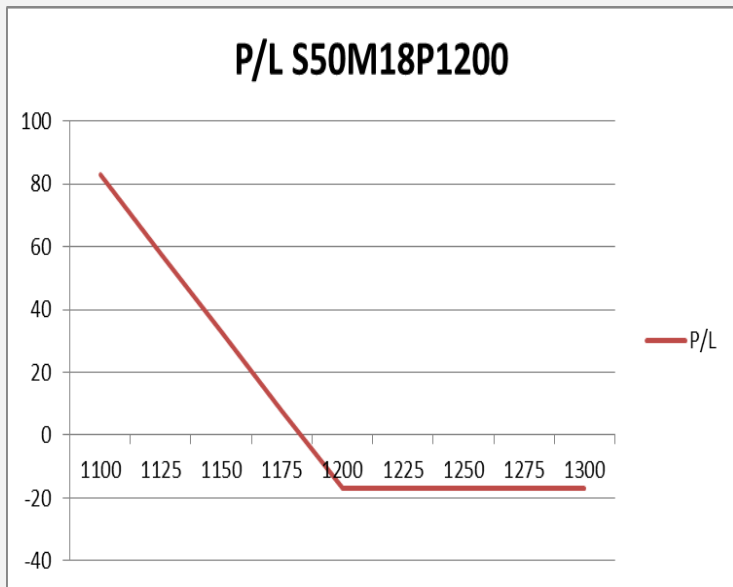
daily



Technical Review:

- S50H18: พิจารณาแนวสำคัญ 1185 จุด เปิดผ่านไปแล้ว แต่ระยะที่เปิดไม่ผ่าน ระวังความเสี่ยงชะลอ
- Momentum Trading : CPN , SGP
- Swing Trading : ROBINS , AAV

SET50 Index Options



คำแนะนำ : Wait and See

กลยุทธ์ : -
 ขาดทุนสูงสุด : -
 กำไรสูงสุดทางทฤษฎี : -
 เป้าหมายการทำกำไร : -
 จุดคุ้มทุน(เมื่อหมดอายุ) : -

SET50 Index	Long S50H18P1150	Cost	Profit/Loss
1100	100	17.1	82.9
1125	75	17.1	57.9
1150	50	17.1	32.9
1175	25	17.1	7.9
1200	0	17.1	-17.1
1225	-25	17.1	-17.1
1250	-50	17.1	-17.1
1275	-75	17.1	-17.1
1300	-100	17.1	-17.1

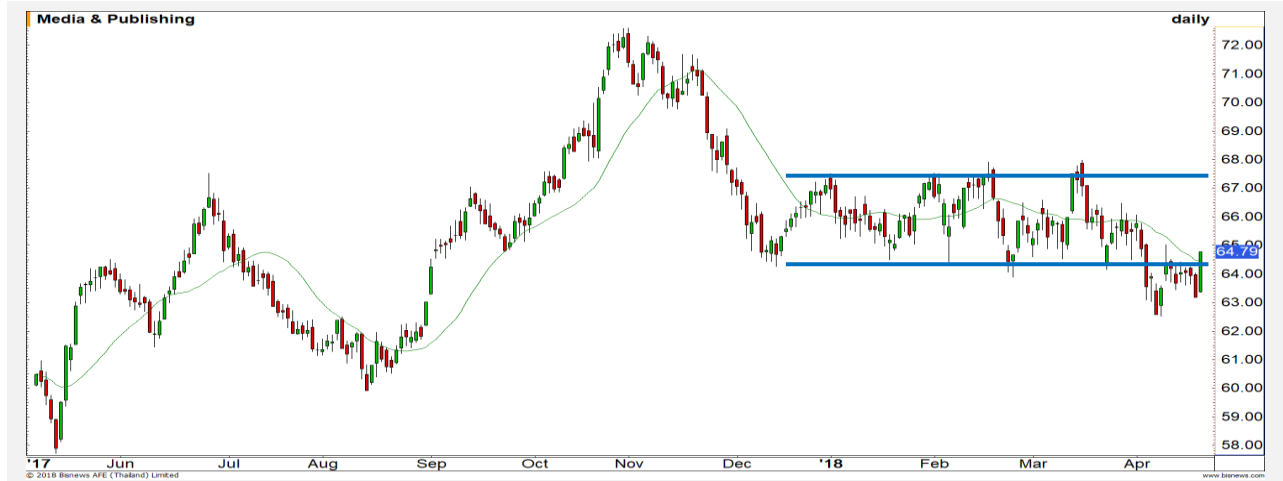
		Price	Change	Vol.	Open Interest	Intrinsic Value	Time Value	Break Even	All-in-Premium	Implied Volatility	Effective Gearing
Call Option	S50M18C1150	51.10	1.60	55	695	33.41	17.69	1201.10	0.01	14.95%	16.24
	S50M18C1175	35.30	1.10	467	2,473	8.41	26.89	1210.30	0.02	14.71%	19.27
	S50M18C1200	23.80	1.20	277	3,878	0.00	23.80	1223.80	0.03	14.99%	21.97
	S50M18C1225	15.40	0.00	191	3,936	0.00	15.40	1240.40	0.05	15.24%	24.71
	S50M18C1250	10.00	0.10	406	8,516	0.00	10.00	1260.00	0.06	15.76%	26.83
Put Option	S50M18P1150	19.10	-0.10	297	2,862	0.00	19.10	1130.90	-0.04	17.49%	-19.97
	S50M18P1175	28.00	-2.10	415	1,947	0.00	28.00	1147.00	-0.03	16.88%	-18.22
	S50M18P1200	39.60	-0.40	194	1,182	16.59	23.01	1160.40	-0.02	16.21%	-16.49
	S50M18P1225	55.00	0.40	8	314	41.59	13.41	1170.00	-0.01	15.95%	-14.42
	S50M18P1250	68.10	-7.90	5	243	66.59	1.51	1181.90	0.00	11.99%	-14.64

Media

	Level 1	Level 2
Support	64	63
Resistance	66	67

กลับเข้ามาในกรอบ Sideway

ดัชนีกลับเข้ามาในกรอบ Sideway เดิมได้ ทำให้การ Breakout ในรอบที่มาเป็นเพียง False Breakdown และ ระยะสั้นมีโอกาสที่จะปรับตัวขึ้นต่อเนื่อง

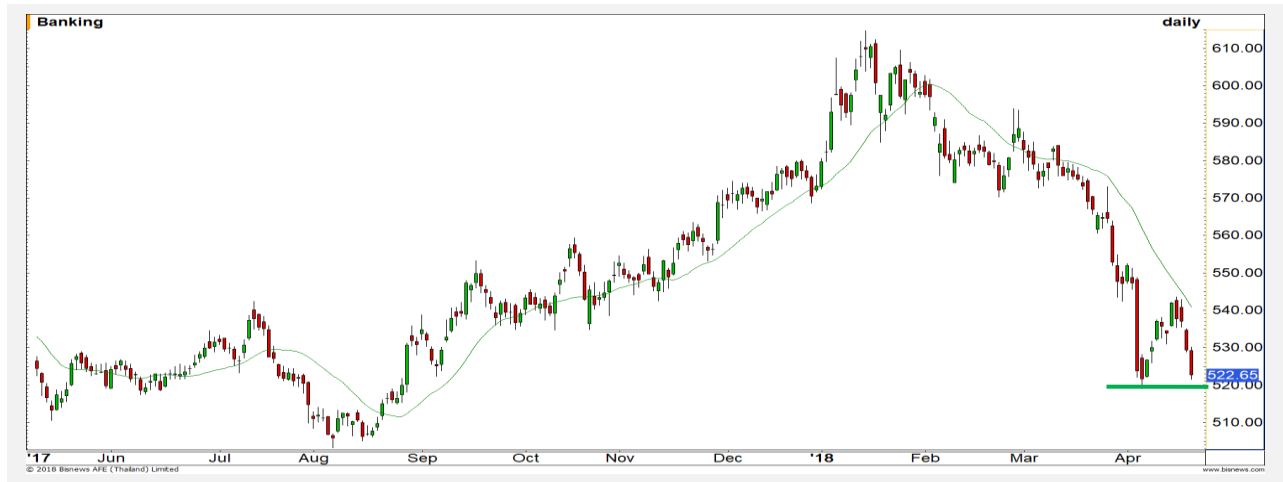


Banking

	Level 1	Level 2
Support	516	510
Resistance	530	540

ระวังหากหลุด Low เดิม

ภาพหลักแนวโน้มยังเป็นขาลงอย่างชัดเจน ดังนั้นต้องเพิ่มความระวังมากขึ้นหาก Low เดิมที่ 520 จุดไม่สามารถรับอยู่ มีโอกาสเกิดแรงขายต่อเนื่อง



Top Most Active



Support 57.25 55.50 Resistance 58.50 59.25

PTT (DAY): ภาพรายชั่วโมงเกิดสัญญาณ Bearish divergence รอดูการพักตัวรอบนี้ ไม่ควรหลุดระดับ 57.25 บาท



Support 204 200 Resistance 213 220

ADVANC (DAY): การขึ้นของราคาในช่วงนี้ยังคงแข็งแกร่งกว่าตลาด มี Upside ให้ขึ้นได้ต่อ มีแนวต้านรอสอบที่ 213 บาท



Support 130 128 Resistance 134 136.50

SCB (DAY): ราคากำลังหา Low ใหม่ของรอบอยู่ โดยจะมีแนวรับสำคัญอีกที่บริเวณ 130 บาท อาจได้เห็นการฟื้นตัวในบริเวณดังกล่าว



Support 70 68.75 Resistance 71 72

AOT (DAY): ราคายังไม่สามารถข้ามผ่านแนวต้าน 72 บาทได้ ทำให้ภาพการแกว่งตัวยังเป็นลักษณะ Sideway ออกด้านข้างอยู่

Momentum Trading

CPN

Support	81
Resistance	84.50 / 87
Stop loss	78

คำแนะนำระยะสั้น (BUY)

ราคาทะลุเส้น Neck line ของรูปแบบ Inverse H&S ขึ้นมาได้ เกิดสัญญาณเชิงบวกในทางเทคนิค มีโอกาสปรับตัวขึ้นต่อ วัดเป้าหมายรูปแบบนี้ได้ที่ระดับ 87 บาท

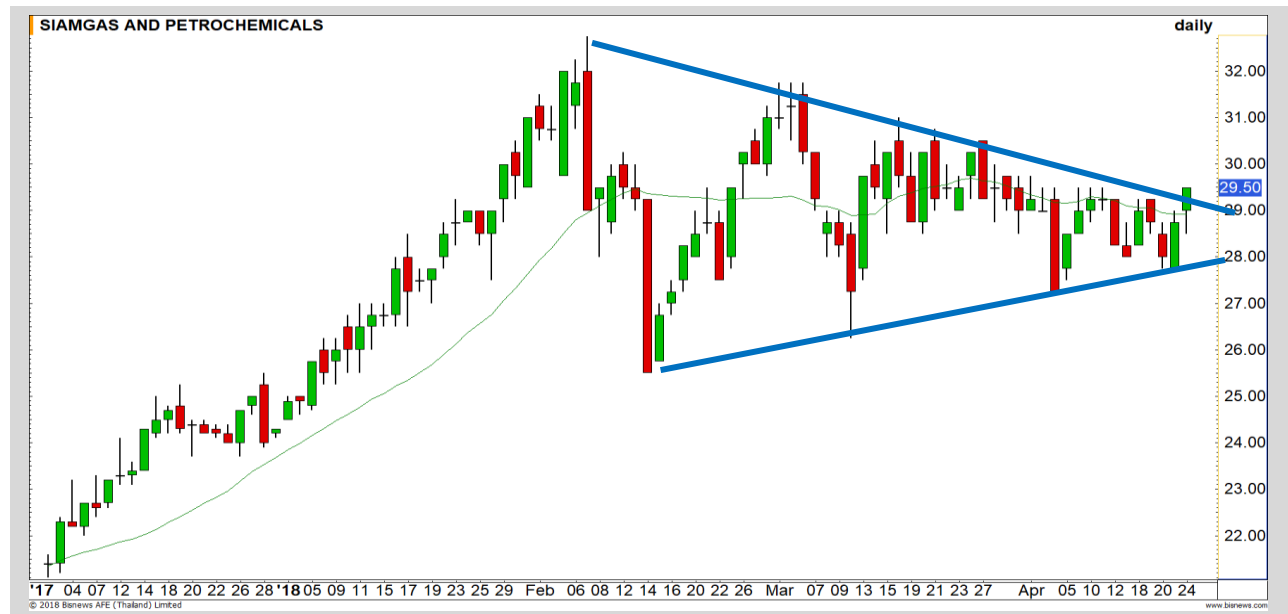


SGP

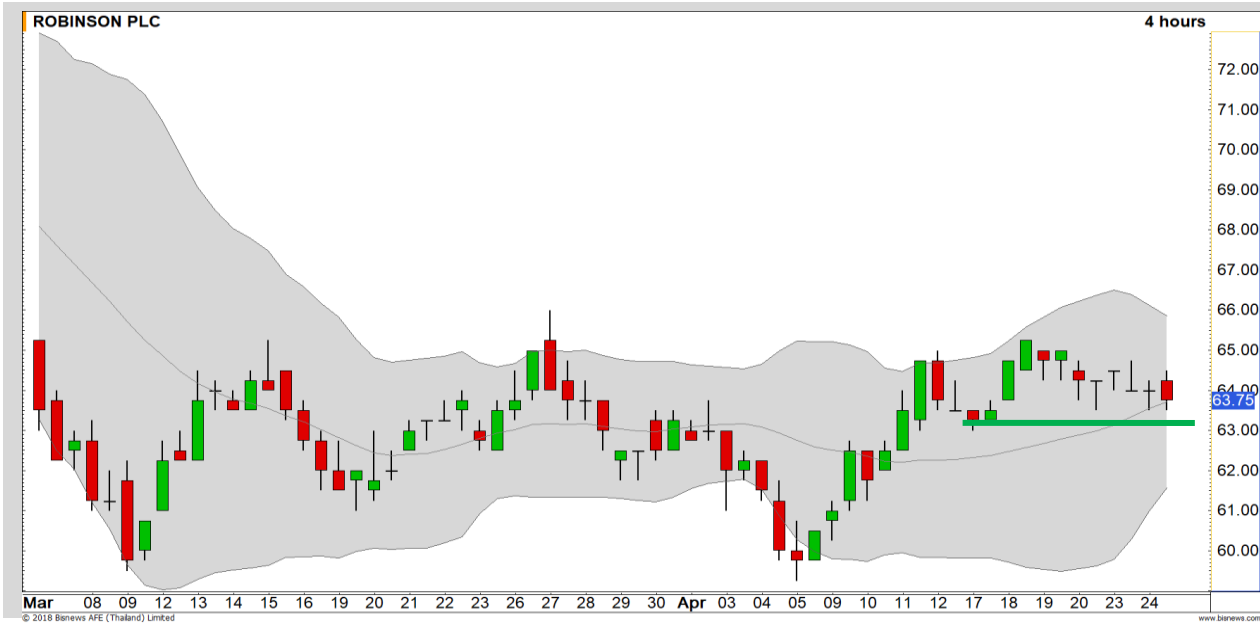
Support	29
Resistance	31/32.50
Stop loss	28

คำแนะนำระยะสั้น (BUY)

ราคา Breakout ออกจากรูปแบบ Symmetrical Triangle ทำให้ประเมินว่าราคามีโอกาสปรับตัวขึ้นอีกรอบ หลังจากที่พักตัวมานาน



Swing Trading



Support	63.50
Resistance	65
Stop loss	62.75

คำแนะนำระยะสั้น (BUY)

ภาพรวม 240 นาที ราคาย่อตัวมาแตะเส้นแนวรับค่าเฉลี่ย 20 วัน ซึ่งเรามองว่าสามารถใช้เป็นจังหวะ Trading ระยะสั้นได้ ในช่วงนี้ มีโอกาสได้เห็นการปรับตัวกลับเพื่อทดสอบแนวต้าน High เดิมบริเวณ 65 บาท

ROBINS



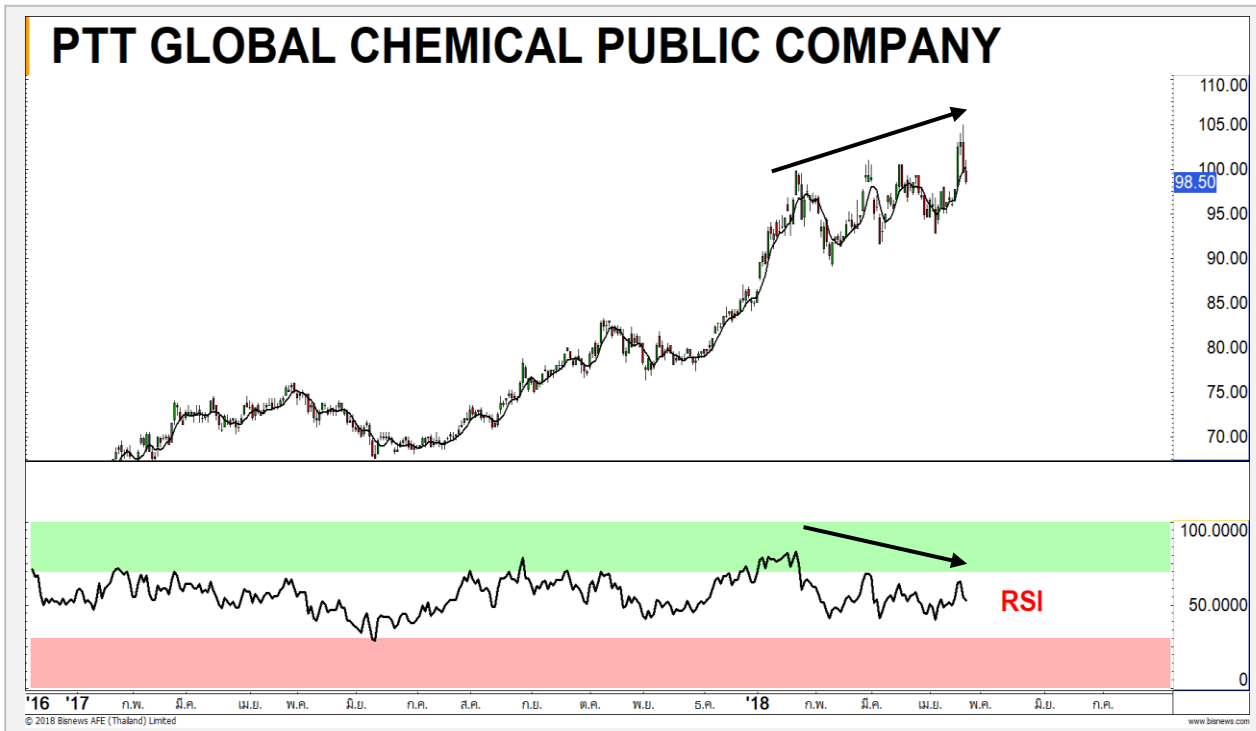
Support	5.60
Resistance	6.00
Stop loss	5.45

คำแนะนำระยะสั้น (BUY)

ราคาพักตัวอยู่ที่เส้น Moving Average 20 วันมองเป็นจังหวะเข้าซื้อที่ดี และแท่งเทียนล่าสุดเริ่มมีแรงซื้อกลับ ประเมินการขึ้นทดสอบแนวต้าน High เดิมที่ 6 บาทอีกครั้ง

AAV

PTTGC



เทียบราคาวันก่อนหน้า

Close Price	%Change
98.50 บาท	-1.01%

(ข้อมูล ณ เวลา 17.00 น. ของวันก่อนหน้า)

เมื่อวานทำ SBL หุ้น PTTGC ช่วงต้นทุน
99.75-101 บาท รอซื้อคืน

แนวรับ		แนวต้าน	
98.00	95.00	100	101.50

ทิศทางยังอยู่ในช่วงปรับลงต่อเนื่อง หลังชนแนวต้าน 105 บาทแล้วไม่ผ่าน และ RSI มี Bearish Divergence ช่วงสั้น กดดัน Momentum การชะลอตัว มีโอกาสทดสอบแนวรับ 98 บาท และ 95 บาท วางเป็นแนวรอซื้อคืน

ปริมาณหุ้นที่ให้ยืมเพื่อขายชอร์ต

Stock	Available for borrowing (Share)
PTTGC	742,400

(ข้อมูล ณ เวลา 9.00 น. ของวันก่อนหน้า)

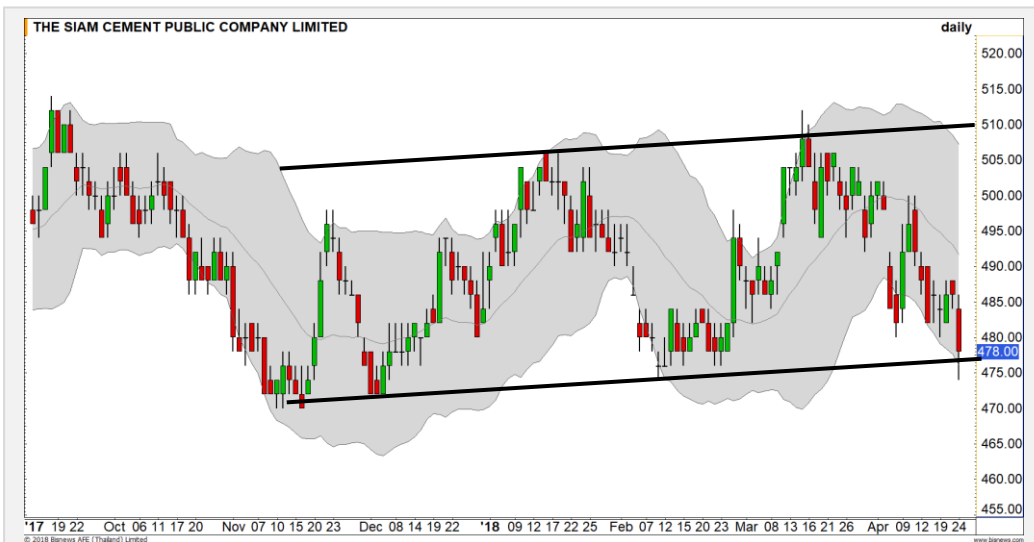
ทะลุแนวต้าน 101.50 บาท ตัดขาดทุน

สอบถามข้อมูลเพิ่มเติม กรุณาติดต่อ
ฝ่ายธุรกิจยืมและให้ยืมหลักทรัพย์

โทรศัพท์ : 02-658-9699
Email: sbl@fnsyrus.com



SCC : SCC24C1806A



แนวรับ		แนวต้าน	
476	470	484	490

ราคาพักตัวลงมาเคลื่อนไหวบริเวณกรอบล่างของ Channel การแกว่งตัวในภาพหลัก เราประเมินในช่วงนี้ Downside ของราคาจำกัด มีโอกาสได้เห็นการฟื้นตัวในช่วงนี้ มีแนวต้านรอทดสอบที่บริเวณ



สอบถามข้อมูลเพิ่มเติม
โทรศัพท์ 02-658-9915
Email: dw@fnsyrus.com
Line: @dw24

ตารางราคา
* ตารางราคาใช้เปรียบเทียบในการซื้อขายช่วง market open เท่านั้น ไม่รวมช่วง market call

Name	SCC24C1806A	Implied Volatility	35.00%
Underlying	SCC	Delta	3.82%
Type	Call	Listing Date	20-Sep-2017
Strike	631.205	Last Trading Date	29-Jun-2018
Conversion Ratio	52.85412	Expire Date(Maturity Date)	05-Jul-2018
Moneyess	-32.05% OTM	outstanding (24-Apr-2018)	1,626,000

Underlying Bid*	DW Bid Price(THB) *				
	25-Apr-2018	26-Apr-2018	27-Apr-2018	30-Apr-2018	02-May-2018
486.00	0.03	0.02	0.02	0.02	0.02
484.00	0.02	0.02	0.02	0.02	0.02
482.00	0.02	0.02	0.02	0.02	0.02
480.00	0.02	0.02	0.02	0.02	0.01
478.00	0.02	0.02	0.02	0.02	0.01
476.00	0.02	0.02	0.02	0.01	0.01
474.00	0.02	0.02	0.02	0.01	0.01
472.00	0.02	0.01	0.01	0.01	0.01
470.00	0.01	0.01	0.01	0.01	0.01

TOP GAINER AND LOSER

5 TOP MAINBROAD GAINER

Rank	Stock	PClose	%Change	Support	Resistance	Trend (1 Week)	Technical View
1	WORK	67.25	+9.35	64.50/61.50	70/73.50	Sideway	เห็นการยืนระดับ 60 บาทได้
2	BEC	11.60	+8.41	11.20/10.70	12.20/13	Downtrend	รอบหลักเรายังให้น้ำหนักเป็นลบ
3	VNT	26.75	+7.86	25.75/24.80	28/29.25	Sideway	Tweezer Bottom มองแต่ง
4	CENDEL	52.00	+7.22	50/49	53/55	Uptrend	Big white candle โมเมนตัมเชิงบวกกลับมา
5	BLA	34.25	+4.58	33/31.50	35/36.75	Sideway Up	มีโอกาสเป็นจุดกลับตีส

5 TOP MAINBROAD LOSER

Rank	Stock	PClose	%Change	Support	Resistance	Trend (1 Week)	Technical View
1	HMPRO	14.70	-4.55	14.30/14	15/15.40	Sideway Up	ย่อตัวสะสมกำลังก่อนขึ้นใหม่
2	KCE	74.50	-3.56	72.50/70	76/77.75	Sideway	เริ่มมีแรงขายเกิดขึ้น ไม่ควรหลุด 72.50 บาท
3	UTP	11.00	-3.51	10.80/10.40	11.30/11.70	Sideway	พักตัวหลังเกิด Bearish divergence
4	TTCL	7.20	-3.36	6.80/6.30	7.60/8	Downtrend	มีโอกาสลงแตะ Low เดิมที่ 6.30 บาท
5	AS	1.76	-3.30	1.70/1.64	1.82/1.86	Sideway Down	ติดแนวต้านเส้น 200 วัน

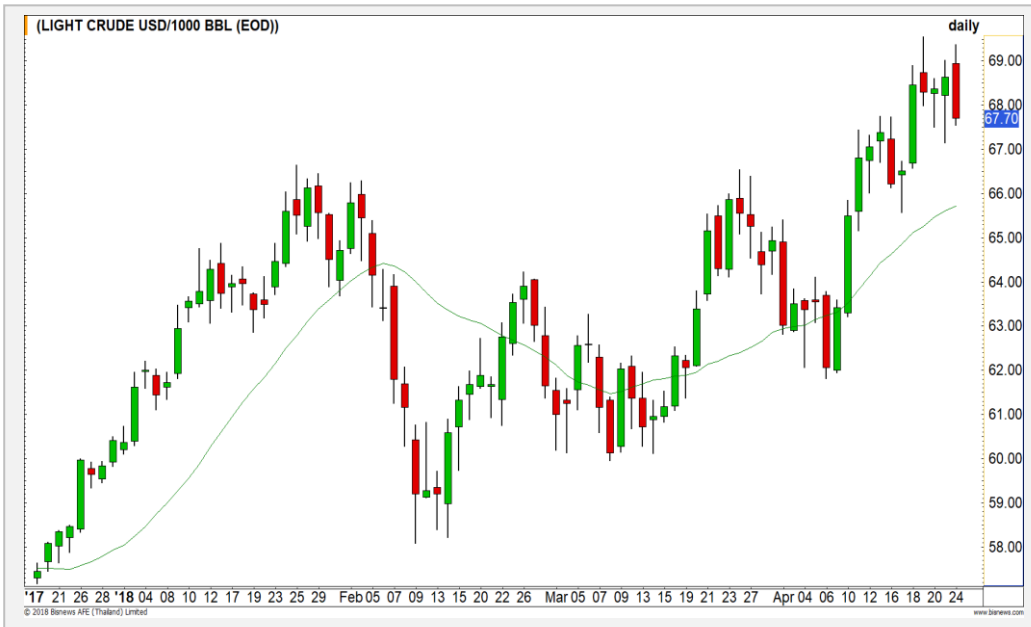
หมายเหตุประกอบการเลือก Top Gainer และ Top Loser

- ปริมาณการซื้อขายเฉลี่ย 5 วัน มากกว่า 10 ล้านบาท
- ไม่นับรวม DW และ Warrant
- ราคาหุ้นไม่ต่ำกว่า 1 บาท

** เนื่องจากหุ้นในกลุ่มนี้ส่วนใหญ่เป็นหุ้นที่ผันผวนแรงกว่าตลาด นักลงทุนควรใช้ความระมัดระวังเป็นพิเศษ **



WTI Oil



	Level 1	Level 2
Support	67.20	65.70
Resistance	68.20	69.00

ไม่ผ่านแนวต้านที่ 69 ดอลลาร์เป็นรอบที่ 2

ราคาน้ำมันขึ้นทดสอบแนวต้านเดิมที่ 69 ดอลลาร์เป็นครั้งที่ 2 แต่ไม่สามารถผ่านไปได้ ทำให้ประเมินว่าราคามีโอกาสที่จะเข้าสู่ช่วงของการพักตัว เพราะหากมองจากภาพรวม 60 นาทีจะเป็นรูปแบบ Double Top เล็กๆ

Copper



	Level 1	Level 2
Support	3.10	3.05
Resistance	3.17	3.22

ใกล้กรอบบนของ Downtrend Channel

ราคาทองแดงแกว่งตัวอยู่ใกล้กรอบบนของ Downtrend Channel ทำให้ประเมินว่า Upside จำกัด มีโอกาสที่ราคาจะอ่อนตัวลงมากกว่า

Gold Futures

ริบาวขึ้นในระยะสั้น

แต่ Momentum ยังอ่อนแรง

ถึงแม้ราคาทองคำริบาวขึ้นมาในระยะสั้น แต่ Momentum ยังอ่อนแรง ซึ่งเมื่อประเมินจาก Bond Yield ที่ปรับตัวสูง และเมื่อคืนนี้ขึ้นเหนือระดับ 3 % ได้เป็นครั้งแรกตั้งแต่ปี 2014 ทำให้ยังประเมินว่าภาพหลักของราคาทองคำยังมีทิศทางลง มีโอกาสลงมาทดสอบแนวรับหลักที่ 1310 ดอลลาร์

คำแนะนำระยะสั้น GFJ18

- รอเปิด Long ที่บริเวณ 1310 ดอลลาร์ มีเป้าหมายทำกำไรที่ 1335 / 1350 ดอลลาร์ ตัดขาดทุนเมื่อหลุด 1300 จุด

24 เม.ย. 2018

กองทุน SPDR คงการถือครองทองคำ
ที่ระดับ 865.89 ตัน



แนวรับ		แนวต้าน	
1324	1318	1333	1337

Contracts	Long	Short	Net	YTD
Institution	12615	15405	-2790	-8644
Foreign	1990	6464	-4474	21251
Local	12579	5315	7264	-12607

USD Futures

ยังไม่ผ่านแนวอ่อนค่า

31.55 บาท/ดอลลาร์สหรัฐ

เมื่อวานค่าเงินบาททดสอบแนวอ่อนค่า 31.58 บาท/ดอลลาร์สหรัฐ แต่ปิดไม่ผ่านแนวสำคัญที่ 31.55 บาท/ดอลลาร์สหรัฐ

ฉะนั้นมีโอกาสที่จะสลับแข่งค่าทดสอบ 31.35 บาท/ดอลลาร์สหรัฐอีกระลอก

คำแนะนำระยะสั้น USDM18

- พอร์ต Wait & See



แนวรับ		แนวต้าน	
31.35	31.30	31.55	31.60

Market Summary & Theoretical Price

SET50 Index Futures

Series	Settle	Change	Vol. Contracts	Change	OI	Change	Days to Delivery	Theoretical			Div. Yield	Fund Rate	Basis	Premium Discount
								Theoretical	Lower	Upper				
S50J18	1193.7	3.7	9	6	102	-5	2	1183.50	1183.45	1183.86	0.00	0.02	10.29	10.20
S50K18	1192.2	9.5	22	11	125	-11	35	1185.10	1184.25	1191.34	0.00	0.02	8.79	7.10
S50M18	1183.3	2.4	179054	56459	265085	-4797	64	1182.75	1181.19	1194.16	0.02	0.02	-0.11	0.55
S50U18	1179.5	2.3	14477	6400	16758	166	155	1172.45	1168.69	1200.09	0.04	0.02	-3.91	7.05
S50Z18	1182.9	1.8	1873	-839	4735	-159	246	1149.03	1143.05	1192.90	0.06	0.02	-0.51	33.87
S50H19	1180.5	2.1	1376	695	1996	147	337	1103.98	1095.78	1164.07	0.09	0.02	-2.91	76.52

Gold Futures

Series	Settle	Change	Vol. Contracts	Change	OI	Change	Days to Delivery	Theoretical			Premium / Discount	Risk Free Rate
								Theoretical	Lower	Upper		
GFJ18	19860	-30	2555	-1891	15983	-314	2	19881	19880	19887	-21.30	0.02
GFM18	19900	-30	6554	-1453	28729	2289	64	19932	19906	20124	-31.95	0.02
GFQ18	19940	-30	1843	-407	10903	-741	127	19983	19932	20364	-43.42	0.02

USD Futures

Series	Settle	Change	Days to Delivery	Theoretical	Basis
USDJ18	31.47	-0.04	2	31.47	0.01
USDK18	31.43	-0.02	35	31.55	-0.03
USDM18	31.39	-0.04	64	31.62	-0.07
USDU18	31.28	-0.06	155	31.85	-0.18

DISCLAIMER: รายงานฉบับนี้จัดทำโดยบริษัทหลักทรัพย์ ฟินันเซีย ไซรัส จำกัด (มหาชน) "บริษัท" ข้อมูลที่ปรากฏในรายงานฉบับนี้ถูกจัดทำขึ้นบนพื้นฐานของแหล่งข้อมูลที่เชื่อว่าหรือควรเชื่อว่ามีที่น่าเชื่อถือ และหรือมีความถูกต้อง อย่างไรก็ตามบริษัทไม่รับรองความถูกต้อง/ครบถ้วนของข้อมูลดังกล่าว ข้อมูลและความเห็นที่ปรากฏอยู่ในรายงานฉบับนี้อาจมีการเปลี่ยนแปลง แก้ไข หรือเพิ่มเติมได้ตลอดเวลาโดยไม่ต้องแจ้งให้ทราบล่วงหน้า บริษัทไม่มีความประสงค์ที่จะชักจูงหรือชี้ชวนให้ผู้ลงทุน ลงทุนซื้อหรือขายหลักทรัพย์ตามที่ปรากฏในรายงานฉบับนี้ รวมทั้งบริษัทไม่ได้รับประกันผลตอบแทนหรือราคาของหลักทรัพย์ตามข้อมูลที่ปรากฏแต่อย่างใด บริษัทจึงไม่รับผิดชอบต่อความเสียหายใดๆ ที่เกิดขึ้นจากการนำข้อมูลหรือความเห็นในรายงานฉบับนี้ไปใช้ไม่ว่ากรณีใดก็ตาม ผู้ลงทุนควรศึกษาข้อมูลและใช้ดุลยพินิจอย่างรอบคอบในการตัดสินใจลงทุน

บริษัทขอสงวนลิขสิทธิ์ในข้อมูลและความเห็นที่ปรากฏอยู่ในรายงานฉบับนี้ ห้ามมิให้ผู้ใดนำข้อมูลและความเห็นในรายงานฉบับนี้ไปใช้ประโยชน์ คัดลอก ตัดแปลง ทำซ้ำ นำออกแสดงหรือเผยแพร่ต่อสาธารณชนไม่ว่าทั้งหมดหรือบางส่วน โดยไม่ได้รับอนุญาตเป็นลายลักษณ์อักษรจากบริษัทล่วงหน้า การลงทุนในหลักทรัพย์มีความเสี่ยง ผู้ลงทุนควรศึกษาข้อมูลและพิจารณาอย่างรอบคอบก่อนการตัดสินใจลงทุน

บริษัทหลักทรัพย์ ฟินันเซีย ไซรัส จำกัด (มหาชน) อาจเป็นผู้ดูแลสภาพคล่อง (Market Maker) และผู้ออกใบสำคัญแสดงสิทธิอนุพันธ์ (Derivative Warrants) บนหลักทรัพย์ที่ปรากฏอยู่ในรายงานฉบับนี้ โดยบริษัท อาจจัดทำทวีเคาระห์ของหลักทรัพย์อ้างอิงดังกล่าวนี้ ดังนั้น นักลงทุนควรศึกษารายละเอียดในหนังสือชี้ชวนของใบสำคัญแสดงสิทธิอนุพันธ์ดังกล่าวก่อนตัดสินใจลงทุน