

“SET ปรับลงยังมองเป็นโอกาสในการเลือกหุ้นซื้อ แล้วเน้นถือ ต่อเนื่องไว้ก่อนดีกว่า เพราะคาดว่า SET ใกล้ที่จะเริ่มแกว่งไต่ระดับ เพื่อขึ้นหาแนวต้านเป้าหมาย 1500 จุด(+/-) ได้ในเร็ว ๆ นี้แล้ว...”



SET INDEX ปิดที่ 1,411.19 จุด เปลี่ยนแปลง -23.70 จุด คิดเป็น -1.65%

แนวรับ 1410-1406* , 1403-1396** จุด

แนวต้าน 1414-1416* , 1420-1425** , 1430-1436*** จุด

Technical View:

สำหรับการเข้าเทรดตั้งระยะสั้น – หลังจาก SET ขยับขึ้นไปทดสอบแนวต้านจากเส้นต้นทุนเฉลี่ย sma.10 วันแถว 1435 จุดแล้ว ก็ยังมีแรงขายกดดันให้ปรับตัวย้อนลงหาแนวรับจากเส้นต้นทุนเฉลี่ย sma.25 วันที่ 1415 จุด และมีหลุดลงมาปิดต่ำกว่าด้วย อย่างไรก็ตามยังมีแนวรับจากเส้นต้นทุนเฉลี่ย sma.10 สัปดาห์แถว 1406 จุดรองรับอยู่อีก ซึ่งที่บริเวณ 1400 จุด(+/- เล็กน้อย) จะมีแนวรับที่มีนัยสำคัญอยู่ใกล้กันหลายระดับ ขณะที่รูปแบบกราฟดัชนียุคกลางยังบอกถึงโอกาสพลิกกลับไปขยับบวกเพื่อไต่ระดับขึ้นหาแนวต้านเป้าหมาย 1500 จุด(+/-) ได้ตามคาด ดังนั้นเรายังแนะนำให้เลือกหุ้นซื้อช่วง SET ลง แล้วเน้นถือต่อเนื่องไว้ก่อนดีกว่า

แนวโน้มระยะกลาง-ยาว คาดว่า SET ใกล้ที่จะเริ่มแกว่งไต่ระดับขึ้นต่อเนื่องอีกครั้ง เพื่อล้นทดสอบแนวต้านเป้าหมายแถว 1500 จุด(+/-) ได้ในเร็ว ๆ นี้ ดังนั้นยังแนะนำให้ถือหุ้นต่อเนื่องและสามารถเลือกหุ้นทยอยซื้อช่วงลบได้เช่นเดิม

Analyst :

Somchai Anektaweepon
Veeravat Virochpoka
Tel. : 0-2646-9967

Register : 002265
Register : 047077

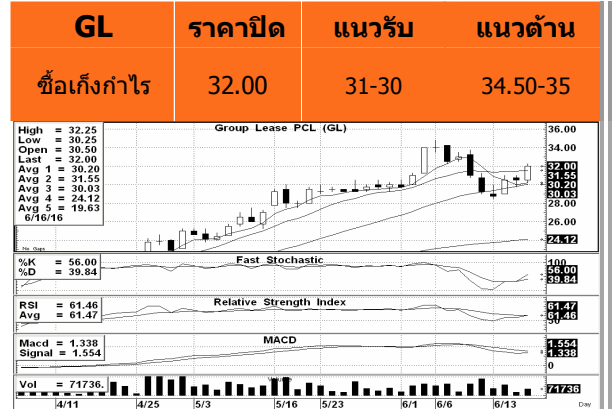
DISCLAIMER: รายงานฉบับนี้จัดทำโดยบริษัทหลักทรัพย์ ฟินันเซีย ไซรัส จำกัด (มหาชน) “บริษัท” ข้อมูลที่ปรากฏในรายงานฉบับนี้ถูกจัดทำขึ้นบนพื้นฐานของแหล่งข้อมูลที่เชื่อว่าหรือควรเชื่อว่ามีคุณภาพ เชื่อถือได้ และ/หรือมีความถูกต้อง อย่างไรก็ตามบริษัทไม่รับรองความถูกต้องครบถ้วนของข้อมูลดังกล่าว ข้อมูลและความเห็นที่ปรากฏอยู่ในรายงานฉบับนี้อาจมีการเปลี่ยนแปลง แก้ไข หรือเพิ่มเติมได้ตลอดเวลาโดยไม่แจ้งให้ทราบล่วงหน้า บริษัทไม่มีความประสงค์ที่จะชดเชยหรือชดเชยให้ผู้อื่น ลงทุนหรือขายหลักทรัพย์ตามที่ปรากฏในรายงานฉบับนี้ รวมทั้งบริษัทไม่ได้รับประกันผลตอบแทนหรือราคาของหลักทรัพย์ตามข้อมูลที่ปรากฏแต่อย่างใด บริษัทจึงไม่รับผิดชอบต่อความเสียหายใดๆ ที่เกิดขึ้นจากการนำข้อมูลหรือความเห็นในรายงานฉบับนี้ไปใช้ไม่ว่ากรณีใดก็ตาม ผู้ลงทุนควรศึกษาข้อมูลและใช้ดุลยพินิจอย่างรอบคอบก่อนการตัดสินใจลงทุน บริษัทขอสงวนสิทธิ์ในข้อมูลและความเห็นที่ปรากฏอยู่ในรายงานฉบับนี้ ห้ามมิให้ผู้ใดนำข้อมูลและความเห็นในรายงานฉบับนี้ไปใช้ประโยชน์ คัดลอก ดัดแปลง ทำซ้ำ นำออกแสดงหรือเผยแพร่ต่อสาธารณชนไม่ว่าทั้งหมดหรือบางส่วน โดยไม่ได้รับอนุญาตเป็นลายลักษณ์อักษรจากบริษัทล่วงหน้า การลงทุนในหลักทรัพย์มีความเสี่ยง ผู้ลงทุนควรศึกษาข้อมูลและพิจารณาอย่างรอบคอบก่อนการตัดสินใจลงทุน บริษัทหลักทรัพย์ ฟินันเซีย ไซรัส จำกัด (มหาชน) อาจเป็นผู้ดูแลสภาพคล่อง (Market Maker) และผู้ออกใบสำคัญแสดงสิทธิอนุพันธ์ (Derivative Warrants) บนหลักทรัพย์ที่ปรากฏอยู่ในรายงานฉบับนี้ โดยบริษัทอาจจัดทำบทวิเคราะห์ของหลักทรัพย์อ้างอิงดังกล่าวนี้ ดังนั้น นักลงทุนควรศึกษารายละเอียดในหนังสือชี้ชวนของใบสำคัญแสดงสิทธิอนุพันธ์ดังกล่าวก่อนตัดสินใจลงทุน

Technical Picks:

GL (Bt 32 เป้าเทคนิค 34.50-35 cut loss ถ้าวูลด 30)

ATP30 (Bt 1.40 เป้าเทคนิค 1.45-1.60 cut loss ถ้าวูลด 1.35)

SAMART (Bt 15.90 แนะนำยืมหุ้น short เพื่อรอซื้อคืนที่แนวรับ)



ราคาหุ้นปรับฐานลงมาพอสมควรหลังจากปรับตัวขึ้นมาต่อเนื่องในรอบก่อน ล่าสุดช่วง 2-3 วันหลังเริ่มมีจังหวะดีดตัวขึ้นมาขึ้นเหนือแนวเส้นต้นทุนค่าเฉลี่ยได้อีกครั้ง ขณะที่ Indicator ต่างๆก็เริ่มกลับมาส่งสัญญาณในเชิงบวก น่าจะมีลุ้นปรับตัวขึ้นทดสอบจุดสูงสุดเดิม จึงแนะนำเป็นหุ้นเก็งกำไร

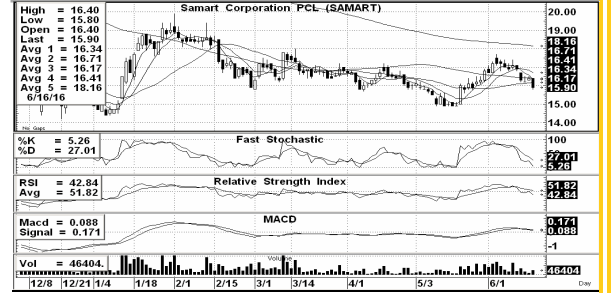
ATP30	ราคาปิด	แนวรับ	แนวต้าน
ชื่อเก็งกำไร	1.40	1.38-1.35	1.44-1.46 , 1.50-1.60



ราคายังสามารถดีดกลับขึ้นมาขึ้นสูงกว่าเส้นต้นทุนเฉลี่ยระดับต่างๆ ได้ดี ทั้งในกราฟรายวันและรายสัปดาห์ พร้อมทั้งมีวอลุ่มเข้ามาหนุน และการฟอร์มตัวที่ดีของ Indicators ต่างๆ ทำให้คาดว่าถ้าไม่ย้อนต่ำกว่าแนวรับลงไปอีก ก็มีสิทธิ์ดีดขึ้นต่อเนื่อง เพื่อไปทดสอบแนวต้านระดับต่างๆ ให้ทำกำไรตามรอบได้

For SBL

SAMART	ราคาปิด	แนวรับ	แนวต้าน
ยืมหุ้น short	15.90	15.60-15.4 , 15	16-16.30



หลังจากราคาพยายามขึ้นที่แนวรับเส้นต้นทุนเฉลี่ย sma.25 วันมาในช่วง 2-3 วันก่อน แต่สุดท้ายเมื่อวานนี้แรงขายก็ยังคงดันให้เริ่มปรับตัวลงมาปิดต่ำกว่าแนวรับดังกล่าวแล้ว ทำให้รูปแบบกราฟราคาและการฟอร์มตัวของ Indicators ต่างๆ ดูอ่อนแอ คาดมีลุ้นซื้อคืนหากทำได้ จึงแนะนำยืมหุ้น short ก่อน