

SET Index

ภาพลบเริ่มกดดัน

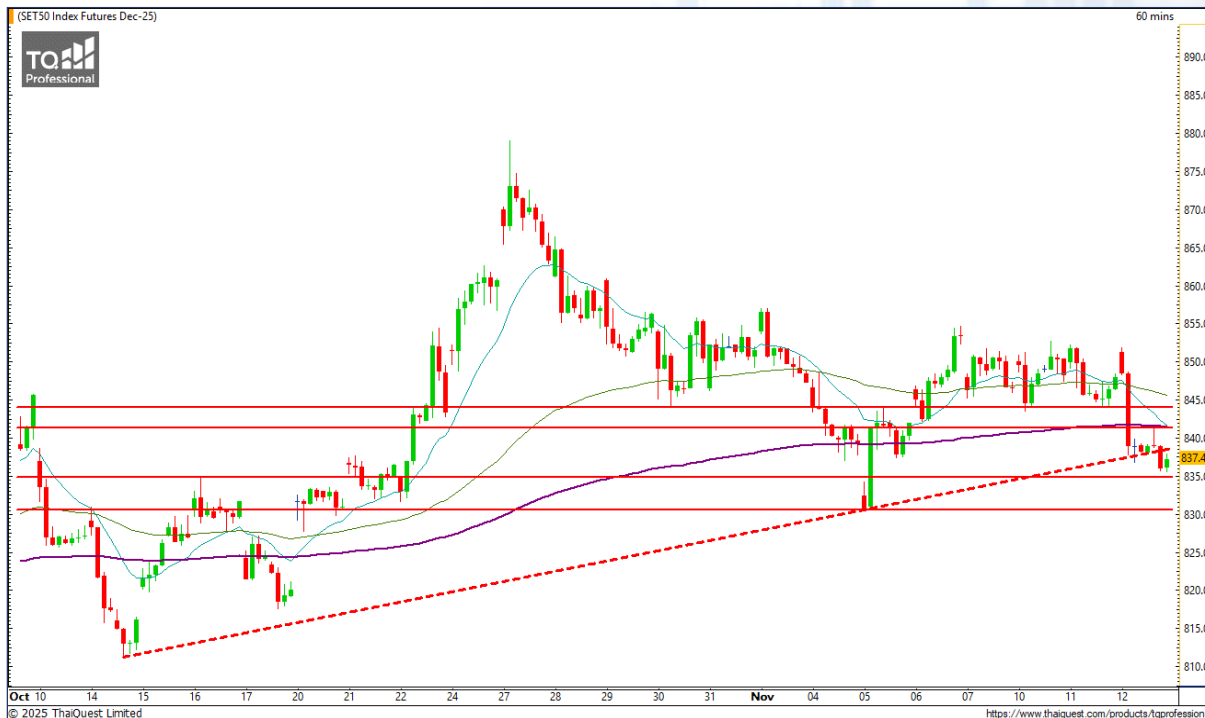
เมื่อวานนี้ SET ปิดที่ระดับ 1284.81 จุด (-15.66 จุด)

ภาพกราฟรายวันปรับตัวลงแรงหลังหลุดแนวรับ 1300 จุด และลงถึงโซนแนวรับก่อนหน้าบริเวณ 1283-1280 จุด และหากยืนไม่ได้ จะเกิดความกดดันจากภาพทางลบที่เด่นชัดขึ้นเรื่อยๆ อย่างไรก็ตาม หากไม่หลุดแนวรับ 1280 จุด มีโอกาสที่กราฟจะรีบาวด์กลับแรงได้เช่นกัน โดยจะให้ภาพบวกมากขึ้นหากยืนเหนือระดับ 1300 จุด ขึ้นไป



Support : 1283-1280 / 1268 Resistance : 1300 / 1312

CHART INSIGHT SET50 Index Futures



Support	Resistance
835 / 830	841 / 844

Contracts	Long	Short	Net	YTD
Institution	27,605	24,699	+2,906	+7,763
Foreign	60,951	80,448	-19,497	+59,647
Local	68,804	52,213	+16,591	-67,410

รีบาวด์ไม่ผ่านเส้นค่าเฉลี่ยสำคัญ

11 พ.ย. 68 นักลงทุนต่างชาติ Short สุทธิ -19,497 สัญญา
 ค่า Basis ของ S50Z25 คือ -0.30 จุด
 กราฟราย 60 นาที ปรับตัวลงแรงหลังหลุดแนวรับ 844 จุด และเมื่อรีบาวด์ ก็ไม่ผ่านแนวต้านเส้นค่าเฉลี่ยสำคัญบริเวณ 840-842 จุด ตามที่คาดการณ์ไว้ จึงลงแรงอีกครั้ง โดยมีแนวรับสำคัญถัดไปที่ 830 จุด รอทดสอบ แต่หากกลับไปเหนือแนวเส้นค่าเฉลี่ยดังกล่าวได้ ก็จะทำให้ภาพทางบวกกลับมา

กลยุทธ์ SET50 Index Futures

พอร์ต Short ต้นทุน 841 จุด แบ่งทำกำไรที่ 836 จุด แล้ว เป้าหมายถัดไป 832-830 จุด ปิดรักษากำไร หากขึ้นมากกว่า 839 จุด

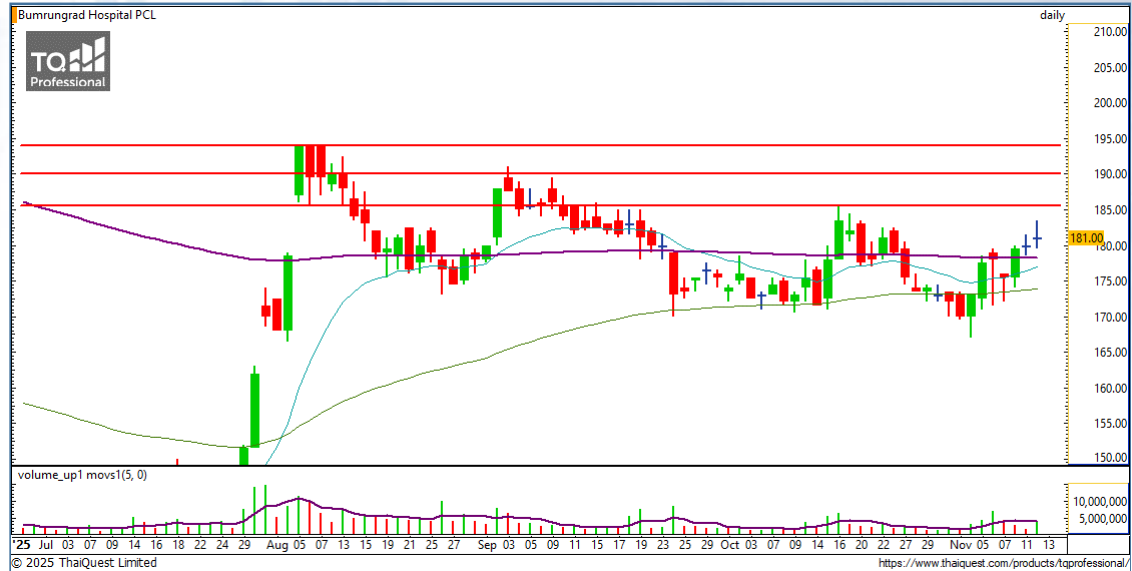
CHART INSIGHT Momentum Trading

BH

Support 179.50
Resistance 185.50 / 190 / 194
Stop loss 178

คำแนะนำระยะสั้น (BUY)

กราฟขึ้นยืนเหนือเส้นค่าเฉลี่ยสำคัญ สะท้อนถึงโมเมนตัมทางบวกที่แข็งแกร่ง และหากผ่านแนวต้าน 185.50 บาท จะมีโอกาสทดสอบแนวต้านสำคัญ 194 บาท



GFPT

Support 10.40
Resistance 11 / 11.60
Stop loss 10.20

คำแนะนำระยะสั้น (BUY)

ราคาขึ้นแรงพร้อม Volume พุ่งเหนือค่าเฉลี่ย และแม้จะมีการปรับตัวลงมา แต่ยังคงปิดดีเหนือแนวรับ 10.40 บาท สะท้อนภาพทิศทางบวกที่ยังมีโอกาสเป็นขาขึ้นต่อไป

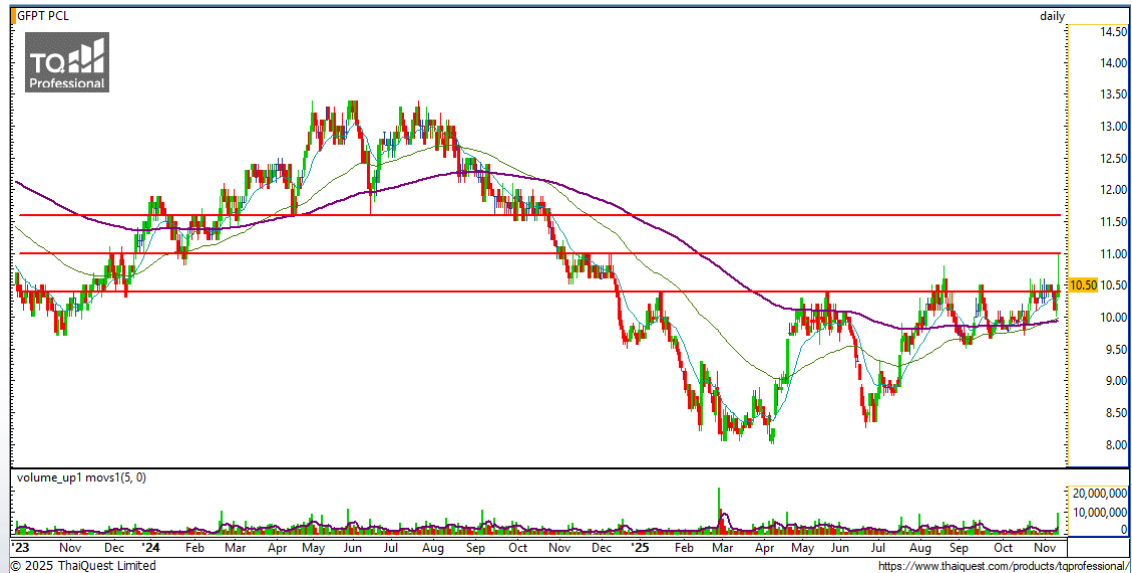


CHART INSIGHT | Swing Trading



SYNEX

Support	10.40
Resistance	11.10 / 11.80
Stop loss	10.20

คำแนะนำระยะสั้น (BUY)

กราฟรีบาวด์จากแนวรับสำคัญ 10.40 บาท พร้อม Volume ขึ้นเหนือค่าเฉลี่ย ทำให้ระยะสั้นมีโอกาสขึ้นต่อไป ทดสอบแนวต้านสำคัญที่ 11.10 และ 11.80 บาท



BBIK

Support	18.70
Resistance	19.40 / 20.20
Stop loss	18.50

คำแนะนำระยะสั้น (BUY)

ราคาขอลงมาโซนแนวรับ ก่อนติดตัวรีบาวด์ขึ้นมา โดยที่ไม่ได้ทำ New Low สะท้อนภาพทางบวกที่เริ่มกลับมาอีกครั้ง และมีโอกาสไปทดสอบแนวต้านสำคัญ 20.20 บาท

FPTVN19

Support 12.40
Resistance 12.90 / 13.20 / 14
Stop loss 12.20

คำแนะนำระยะสั้น (BUY)

กราฟปรับตัวกลับมาเบรกยืนแนวรับสำคัญ 12.20 บาท
สะท้อนโอกาสในการฟื้นตัวต่อเนื่องโดยมีแนวต้านสำคัญ
12.90-13.20 บาท รอทดสอบ



JD80

Support 5.20
Resistance 5.35 / 5.55
Stop loss 5.05

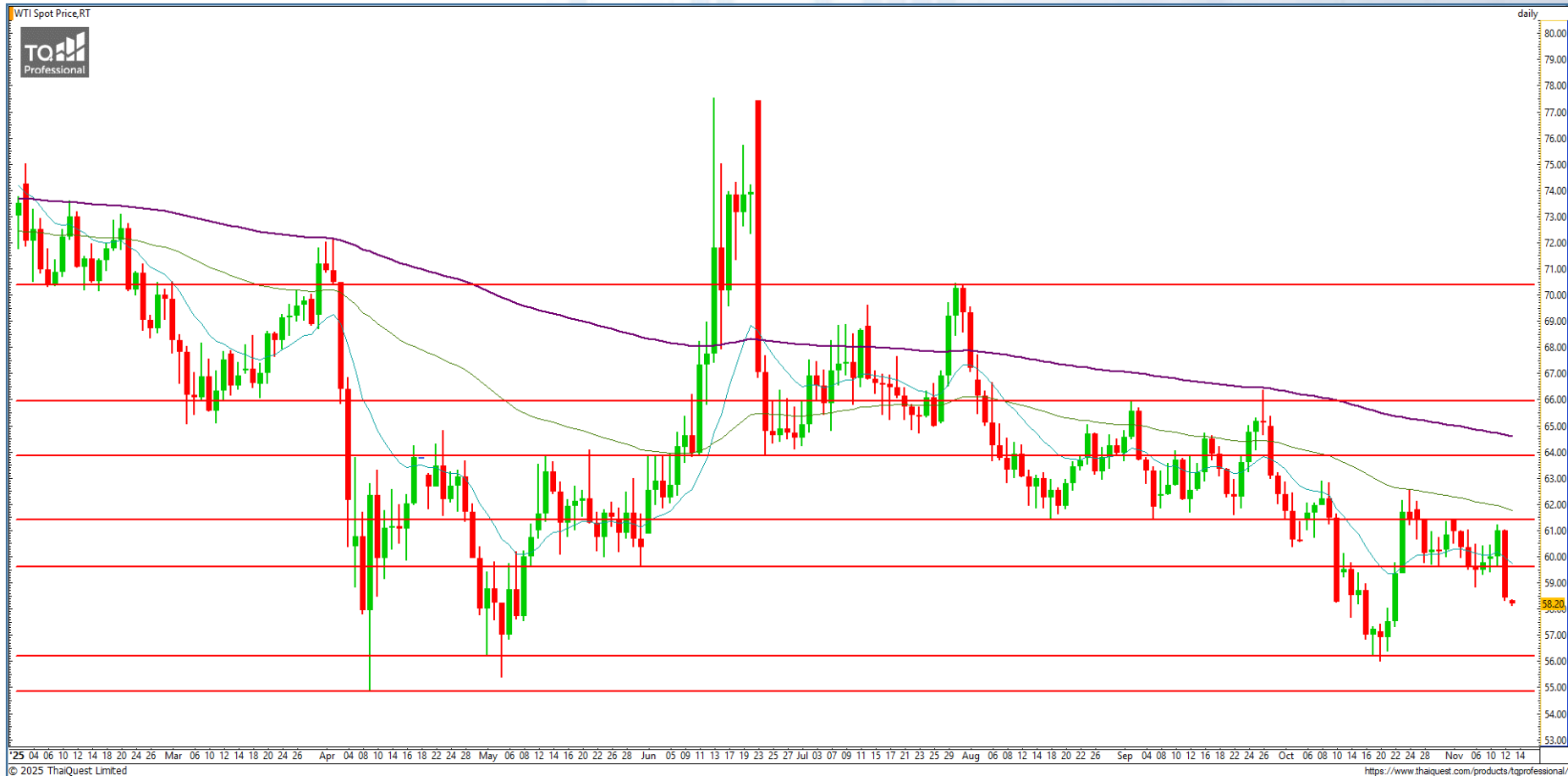
คำแนะนำระยะสั้น (BUY)

กราฟลงแต่ไม่หลุดเส้นแนวโน้มทางบวก ก่อนปรับตัวกลับ
และมีโอกาสขึ้นไปทดสอบแนวต้าน 5.35 และ 5.55
บาท ที่หากผ่านจะมีโอกาสฟื้นตัวต่อเนื่อง



CHART INSIGHT

Commodity Market



Support

55-54

Resistance

59 / 61

ราคาน้ำมันดิบ WTI พลิกร่วงลงแรงโดยหลุดแนวรับ 59 ดอลลาร์ ลงมา ทำให้ระยะสั้นมีโอกาสลงไปทดสอบแนวรับสำคัญบริเวณ 55-54 ดอลลาร์ หลังจากกลุ่มประเทศผู้ส่งออกน้ำมัน (โอเปก) ออกรายงานคาดการณ์ว่าจะเกิดภาวะอุปทานน้ำมันล้นตลาดเล็กน้อยในปี 2569 ซึ่งสวนทางกับที่คาดการณ์ไว้ก่อนหน้าที่ว่าอุปทานน้ำมันในตลาดโลกจะเผชิญภาวะตึงตัว

CHART INSIGHT | Gold Futures



ขึ้นแรงตามคาด ชนแนวต้านสำคัญ

ภาพทางเทคนิคราคาทองคำ (GOZ25) ราย 60 นาที ขึ้นแรงต่อเนื่องตามคาด และมาทดสอบแนวต้านสำคัญ บริเวณ 4227-4230 ดอลลาร์ ก่อนย่อตัวลงมาเล็กน้อย ระยะสั้น กราฟยังมีโอกาสขึ้นต่อได้ หากไม่หลุดต่ำกว่าแนวรับ 4200 ดอลลาร์ โดยได้แรงหนุนจากการร่วงลงของอัตราผลตอบแทนพันธบัตรรัฐบาลสหรัฐฯ รวมทั้งความหวังที่ว่าหน่วยงานของรัฐบาลกลางสหรัฐฯ จะกลับมาเปิดทำการอีกครั้ง ทำให้ FED มีโอกาสลดดอกเบี้ยต่อในเดือน ธ.ค.

กลยุทธ์ Gold Futures

พอร์ต Long ต้นทุน 4148 ดอลลาร์ปิดทำกำไรที่ 4200 ดอลลาร์ แล้ว พอร์ตว่างแนะนำ Wait and See

Support

4200 / 4175

Resistance

4227 / 4243

Contracts	Long	Short	Net	YTD
Institution	3,751	3,532	+219	-13,669
Foreign	28,179	27,771	+408	+4,249
Local	21,172	21,799	-627	+9,420

วันที่ 12 พ.ย. 2025

กองทุน SPDR ซื้อทองคำ 0.26 ตัน

ถือครองทองคำล่าสุดที่ 1,046.64 ตัน

DISCLAIMER: รายงานฉบับนี้จัดทำโดยบริษัทหลักทรัพย์ที่ปรึกษาการลงทุน เอฟเอสเอส อินเตอร์เนชั่นแนล จำกัด "บริษัท" ข้อมูลที่ปรากฏในรายงานฉบับนี้ถูกจัดทำขึ้นบนพื้นฐานของแหล่งข้อมูลที่เชื่อหรือควรเชื่อว่ามี ความน่าเชื่อถือ และ/หรือมีความถูกต้อง อย่างไรก็ตามบริษัทไม่รับรองความถูกต้องครบถ้วนของข้อมูลดังกล่าว ข้อมูลและความเห็นที่ปรากฏอยู่ในรายงานฉบับนี้อาจมีการเปลี่ยนแปลง แก้ไข หรือเพิ่มเติมได้ตลอดเวลาโดย ไม่ต้องแจ้งให้ทราบล่วงหน้า บริษัทไม่มีความประสงค์ที่จะชักจูงหรือชี้ชวนให้ผู้ลงทุน ลงทุนซื้อหรือขายหลักทรัพย์ตามที่ปรากฏในรายงานฉบับนี้ รวมทั้งบริษัทไม่รับประกันผลตอบแทนหรือราคาของหลักทรัพย์ตาม ข้อมูลที่ปรากฏแต่อย่างใด บริษัทจึงไม่รับผิดชอบต่อความเสียหายใดๆ ที่เกิดขึ้นจากการนำข้อมูลหรือความเห็นในรายงานฉบับนี้ไปใช้ไม่ว่ากรณีใดก็ตาม ผู้ลงทุนควรศึกษาข้อมูลและใช้ดุลยพินิจอย่างรอบคอบในการ ตัดสินใจลงทุน

บริษัทของสงวนลิขสิทธิ์ในข้อมูลและความเห็นที่ปรากฏอยู่ในรายงานฉบับนี้ ห้ามมิให้ผู้ใดนำข้อมูลและความเห็นในรายงานฉบับนี้ไปใช้ประโยชน์ คัดลอก ตัดแปลง ทำซ้ำ นำออกแสดงหรือเผยแพร่ต่อสาธารณชนไม่ว่า ทั้งหมดหรือบางส่วน โดยไม่ได้รับอนุญาตเป็นลายลักษณ์อักษรจากบริษัทล่วงหน้า การลงทุนในหลักทรัพย์มีความเสี่ยง ผู้ลงทุนควรศึกษาข้อมูลและพิจารณาอย่างรอบคอบก่อนการตัดสินใจลงทุน

บริษัทหลักทรัพย์ ฟินันเซีย ไซรัส จำกัด (มหาชน) และบริษัทหลักทรัพย์ที่ปรึกษาการลงทุน เอฟเอสเอส อินเตอร์เนชั่นแนล จำกัด เป็นบริษัทในเครือบริษัท ฟินันเซีย เอกซ์ จำกัด (มหาชน) โดยมีกรรมการหรือผู้บริหาร ร่วมกัน

คณะกรรมการ/ผู้บริหารของบริษัทหลักทรัพย์ ฟินันเซีย ไซรัส จำกัด (มหาชน) ได้ดำรงตำแหน่งคณะกรรมการ/ผู้บริหารของบริษัทจดทะเบียนดังนี้ AEONTS, BAFS, BCPG, BE8, DV8, EA, FPT, FSX, KDH, SVI, VNG, WP, XO