

SET Index

ยืน 1280 เพื่อกลับไป 1300

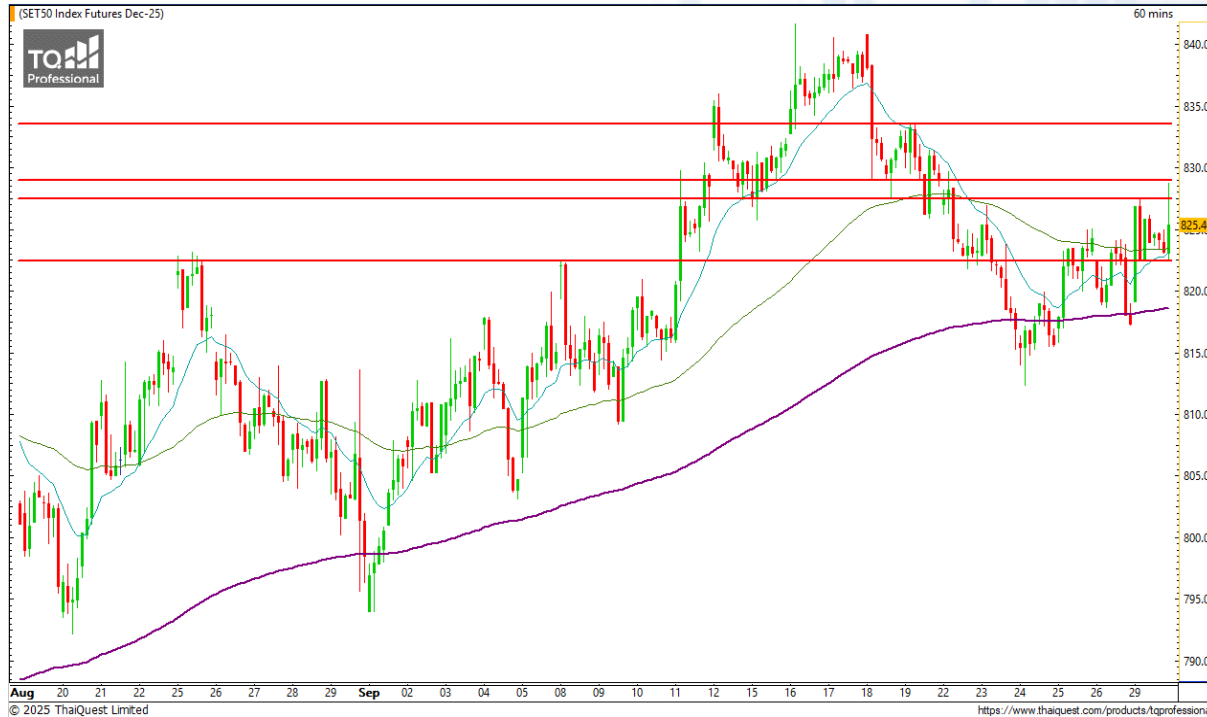
เมื่อวานนี้ SET ปิดที่ระดับ 1288.07 จุด (+9.33 จุด)

ภาพกราฟรายวันพุ่งเบรกแนวต้าน 1280 จุดอีกครั้ง ทำให้โมเมนตัมทางบวกกลับมา และมีโอกาสขึ้นต่อเพื่อกลับไปทดสอบแนวต้านสำคัญ 1300 จุด อีกครั้ง อย่างไรก็ตาม กราฟช่วงนี้มีความผันผวนสูง อาจต้องจับตาดูอย่างใกล้ชิด เพราะมีโอกาสขึ้นลงทดสอบระดับ 1280 จุด ได้เสมอ



Support : 1280 / 1268 Resistance : 1292 / 1300

CHART INSIGHT SET50 Index Futures



ติดตัวกลับหลังไม่หลุดแนวรับ 822

29 ก.ย. 68 นักลงทุนต่างชาติ Long สุทธิ +15,895 สัญญา
 ค่า Basis ของ S50Z25 คือ -8.89 จุด
 กราฟราย 60 นาที มีความผันผวนสูง แต่ที่สึดไม่หลุดแนวรับ 822 จุด ก่อนติดตัวแรงในช่วงชั่วโมงสุดท้าย พร้อมยอด Long จากต่างชาติที่พุ่งสูงในรอบหลายวัน สะท้อนโอกาสไปต่อโดยหากผ่านแนวต้าน 827-829 จุด จะมีโอกาสขึ้นทดสอบแนวต้านถัดไปบริเวณ 833-836 จุด

กลยุทธ์ SET50 Index Futures

พอร์ต Long ต้นทุน 819 จุด ถึงเป้าหมายกำไรบริเวณ 827 จุด แล้ว เป้าหมายถัดไป 829, 833, และ 836 จุด ปิดรักษากำไรเมื่อลงต่ำกว่า 823 จุด

Support

822 / 818

Resistance

827-829 / 833

Contracts	Long	Short	Net	YTD
Institution	30,752	41,824	-11,072	+24,796
Foreign	83,892	67,997	+15,895	+43,285
Local	82,051	86,874	-4,823	-68,081

OR

Support 14.20
Resistance 14.70 / 15.10
Stop loss 14

คำแนะนำระยะสั้น (BUY)

กราฟประกอบตัวขึ้นเหนือแนวรับ 14.20 บาท สะท้อนโอกาสในการขึ้นต่อเพื่อทดสอบแนวต้านสำคัญ 15.10 บาท ที่หากผ่านได้จะเป็นขาขึ้นต่อเนื่อง



NOBLE

Support 2.24
Resistance 2.32 / 2.40 / 2.52
Stop loss 2.20

คำแนะนำระยะสั้น (BUY)

ราคาขึ้นเบรกแนวต้านสำคัญ 2.24 บาท พร้อม Volume ช้อฟงเหนือค่าเฉลี่ย สะท้อนโอกาสขึ้นต่อเนื่องไปทดสอบแนวต้านสำคัญ 2.52 บาท



CHART INSIGHT | Swing Trading



BH

Support	173
Resistance	179 / 185.50
Stop loss	170

คำแนะนำระยะสั้น (BUY)

กราฟประคองตัวบวกต่อเนื่องตามคาด และยังมีโอกาสทดสอบเส้นค่าเฉลี่ยสำคัญที่หากผ่านจะมีโอกาสฟื้นตัวแรง และลุ้นเป็นขาขึ้นอีกครั้ง



BEM

Support	5.15
Resistance	5.30 / 5.55 / 5.70
Stop loss	5.05

คำแนะนำระยะสั้น (BUY)

ราคาลงทดสอบแนวรับสำคัญ 5.05 บาท ก่อนติดตัวกลับ ทำแท่งเทียนเชิงบวกมีโอกาสรีบาวด์ต่อเนื่องโดยมีแนวต้านสำคัญ 5.30 และ 5.55 บาท รอทดสอบ

PINGAN80

Support 2.20
Resistance 2.30 / 2.38 / 2.46
Stop loss 2.16

คำแนะนำระยะสั้น (BUY)

กราฟปรับตัวต่อเนื่องขึ้นเหนือเส้นค่าเฉลี่ยระยะกลางและมี
ล้นขึ้นต่อไปทดสอบแนวต้านสำคัญ 2.30 บาท ที่หาก
ผ่านได้จะมีล้นทดสอบยอดบริเวณ 2.46 บาท



HAIERS19

Support 10.50
Resistance 11 / 11.40
Stop loss 10.30

คำแนะนำระยะสั้น (BUY)

กราฟมี Volume ชั่วเหนือค่าเฉลี่ย พร้อมติดตัวกลับจาก
แนวรับสำคัญ 10.30 บาท ทำให้ระยะสั้นมีโอกาสขึ้นไป
ทดสอบแนวต้านสำคัญ 11 และ 11.40 บาท



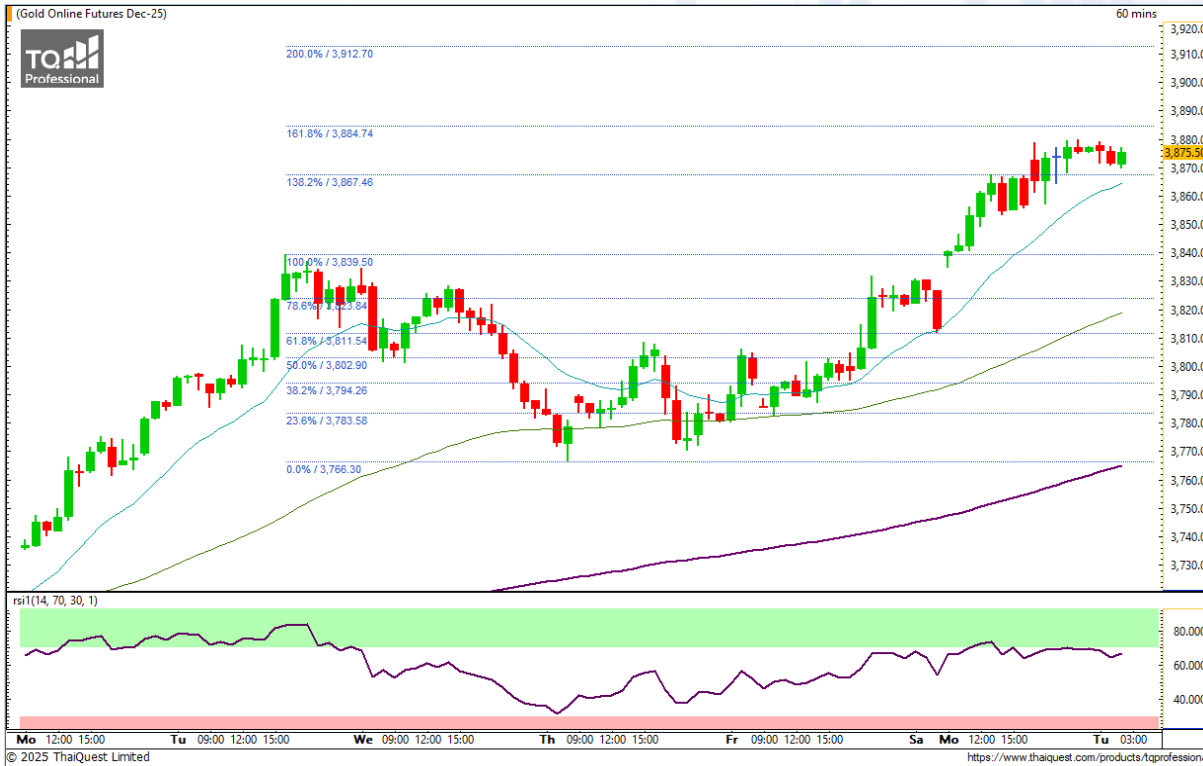
CHART INSIGHT Commodity Market



Support	Resistance
61 / 59	64 / 66 / 70

ราคาน้ำมันดิบพลิกกลับมาลงแรง ตอบรับประเด็นโอเปคพลัสเตรียมเพิ่มกำลังการผลิต ที่จะส่งผลให้ความกังวลเรื่องภาวะน้ำมันล้นตลาดกลับมาอีกครั้ง โดยกราฟพลิกกลับมาเป็น Sideway ในกรอบ 61-66 ดอลลาร์ โดยคาดว่าอาจลงทดสอบแนวรับ 61 ดอลลาร์ ก่อน แล้วค่อยลุ้นรับาวด์อีกครั้ง

CHART INSIGHT | Gold Futures



ใกล้ทดสอบแนวเป้าหมาย แต่ให้ระวัง

ภาพทางเทคนิคราคาทองคำ (GOZ25) ราย 60 นาที ประคองตัวบวกต่อเนื่อง และขึ้นเตรียมทดสอบแนวเป้าหมายจาก Fibonacci อัตราส่วนสำคัญบริเวณ 3884 ดอลลาร์ อย่างไรก็ตาม หากกราฟขึ้นทดสอบเป้าหมายดังกล่าว ให้ระวังโอกาสปรับตัวลงเพื่อพักฐานระยะสั้นด้วย เนื่องจากเป็นแนวอัตราส่วนสำคัญที่มักทดสอบแล้วไม่ผ่านในครั้งแรก รวมถึง RSI ที่ทำสัญญาณ Bearish Divergence

กลยุทธ์ Gold Futures

พอร์ต Long ต้นทุน 3856 ดอลลาร์ แบ่งทำกำไรที่ 3867 ดอลลาร์ แล้ว เป้าหมายถัดไป 3876, 3884, และ 3890 ดอลลาร์ ปิดรักษากำไรหากลงต่ำกว่า 3867 ดอลลาร์

Support

3867 / 3857

Resistance

3878 / 3884

Contracts	Long	Short	Net	YTD
Institution	4,500	5,100	-600	-10,774
Foreign	31,506	33,604	-2,098	+3,807
Local	33,388	30,690	+2,698	+6,967

วันที่ 29 ก.ย. 2025

กองทุน SPDR ซื้อทองคำ 6.01 ตัน

ถือครองทองคำล่าสุดที่ 1,011.73 ตัน

DISCLAIMER: รายงานฉบับนี้จัดทำโดยบริษัทหลักทรัพย์ ที่ปรึกษาการลงทุน เอฟ เอส เอส อินเตอร์เนชั่นแนล จำกัด "บริษัท" ข้อมูลที่ปรากฏในรายงานฉบับนี้ถูกจัดทำขึ้นบนพื้นฐานของแหล่งข้อมูลที่เชื่อหรือควรเชื่อว่ามีที่น่าเชื่อถือ และ/หรือมีความถูกต้อง อย่างไรก็ตามบริษัทไม่รับรองความถูกต้องครบถ้วนของข้อมูลดังกล่าว ข้อมูลและความเห็นที่ปรากฏอยู่ในรายงานฉบับนี้อาจมีการเปลี่ยนแปลง แก้ไข หรือเพิ่มเติมได้ตลอดเวลาโดยไม่ต้องแจ้งให้ทราบล่วงหน้า บริษัทไม่มีความประสงค์ที่จะชักจูงหรือชี้ชวนให้ผู้ลงทุน ลงทุนซื้อหรือขายหลักทรัพย์ตามที่ปรากฏในรายงานฉบับนี้ รวมทั้งบริษัทไม่รับประกันผลตอบแทนหรือราคาของหลักทรัพย์ตามข้อมูลที่ปรากฏแต่อย่างใด บริษัทจึงไม่รับผิดชอบต่อความเสียหายใดๆ ที่เกิดขึ้นจากการนำข้อมูลหรือความเห็นในรายงานฉบับนี้ไปใช้ไม่ว่ากรณีใดก็ตาม ผู้ลงทุนควรศึกษาข้อมูลและใช้ดุลยพินิจอย่างรอบคอบในการตัดสินใจลงทุน

บริษัทขอสงวนลิขสิทธิ์ในข้อมูลและความเห็นที่ปรากฏอยู่ในรายงานฉบับนี้ ห้ามมิให้ผู้ใดนำข้อมูลและความเห็นในรายงานฉบับนี้ไปใช้ประโยชน์ คัดลอก ตัดแปลง ทำซ้ำ นำออกแสดงหรือเผยแพร่ต่อสาธารณชนไม่ว่าทั้งหมดหรือบางส่วน โดยไม่ได้รับอนุญาตเป็นลายลักษณ์อักษรจากบริษัทล่วงหน้า การลงทุนในหลักทรัพย์มีความเสี่ยง ผู้ลงทุนควรศึกษาข้อมูลและพิจารณาอย่างรอบคอบก่อนการตัดสินใจลงทุน

คณะกรรมการ/ผู้บริหารของบริษัทหลักทรัพย์ ฟินันเซีย ไซรัส จำกัด (มหาชน) ได้ดำรงตำแหน่งคณะกรรมการ/ผู้บริหารของบริษัทจดทะเบียนดังนี้ AEONTS, BAFS, BCPG, BE8, EA, FPT, FSX, KDH, SVI, VNG, WP, XO