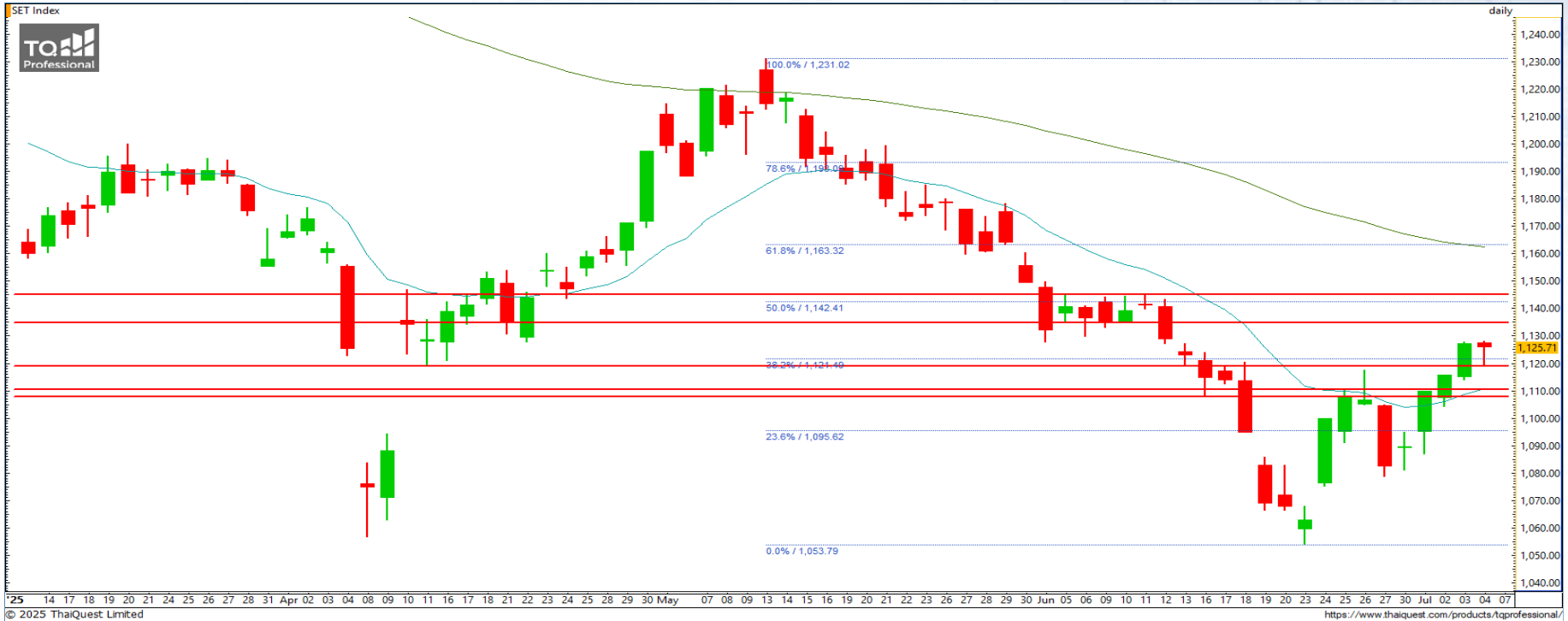


SET INDEX : มุมมองสัปดาห์หน้า



Support : 1118 / 1110

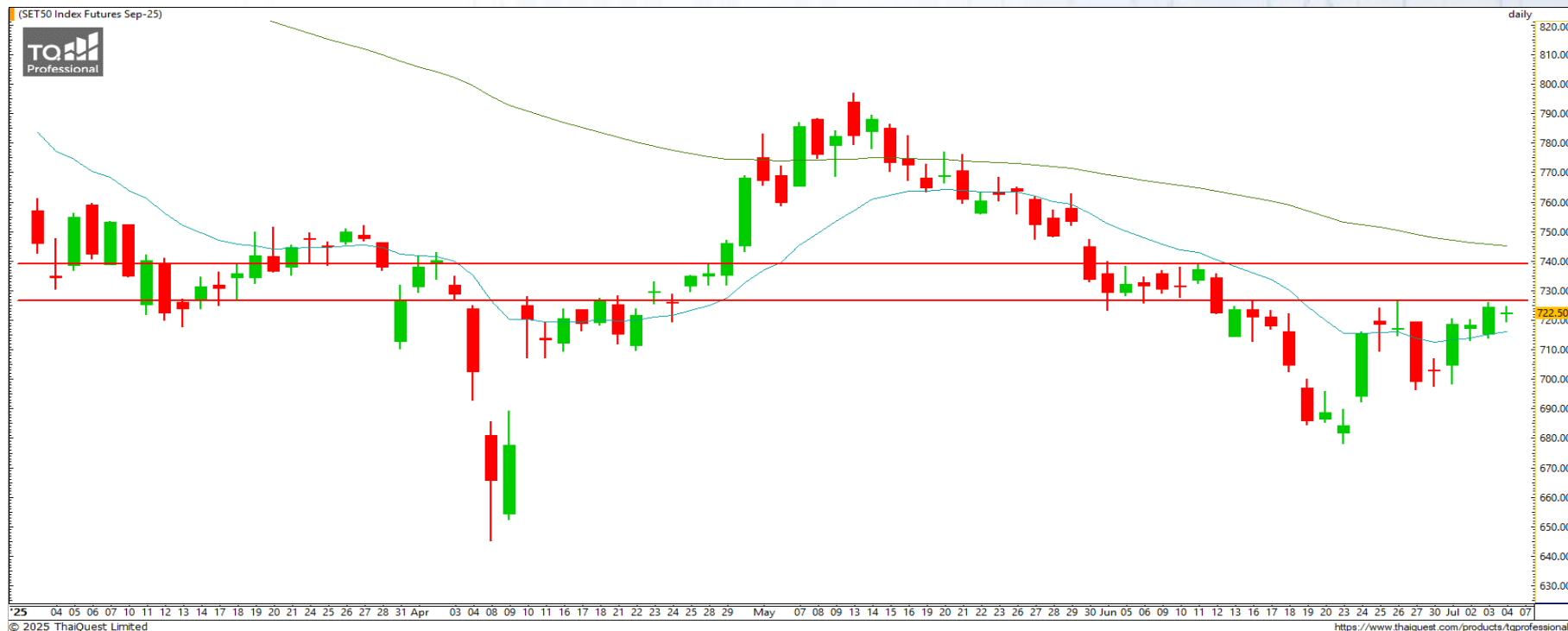
Resistance : 1135 / 1145

ไม่หลุดแนวรับ ลุ้นทดสอบแนวต้านสำคัญถัดไป

ภาพกราฟของ SET สัปดาห์นี้ขึ้นทดสอบแนว 1118 จุด ตามคาด และสามารถผ่านขึ้นมาได้ และหากย่อตัวไม่หลุดแนวรับดังกล่าว จะทำให้โมเมนตัมบวกยังแข็งแกร่ง และมีลุ้นขึ้นทดสอบแนวต้านสำคัญถัดไปบริเวณ 1142-1145 จุด ส่วนแนวต้านสำคัญที่สุด คือ 1160-1163 จุด แต่หากหลุดแนวรับ 1118 จุด ลงมา มีโอกาสแกว่งตัวออกข้างในกรอบกว้าง 1080-1120 จุด

Weekly Keys

S50U25



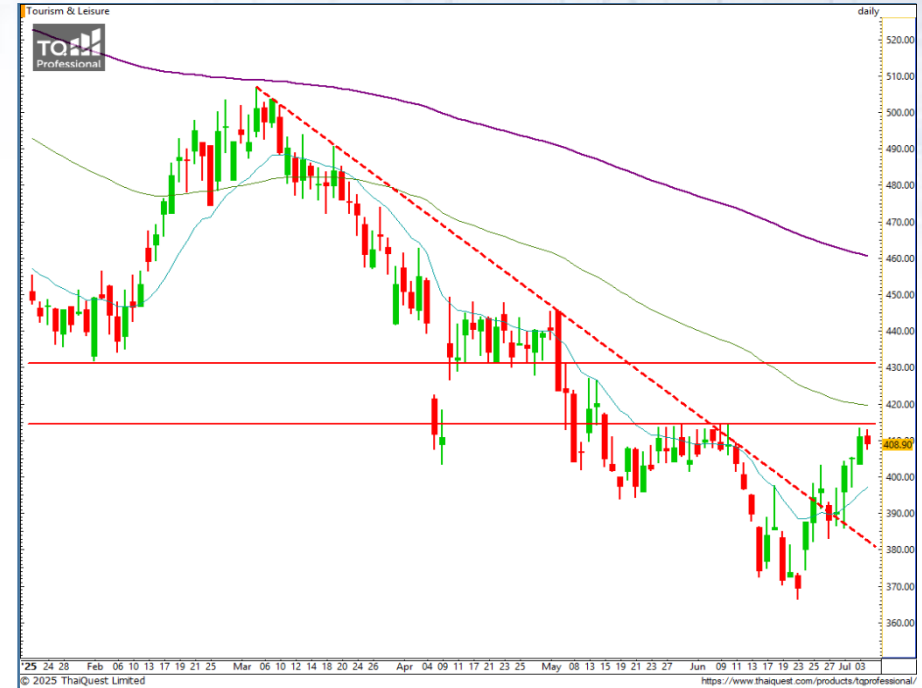
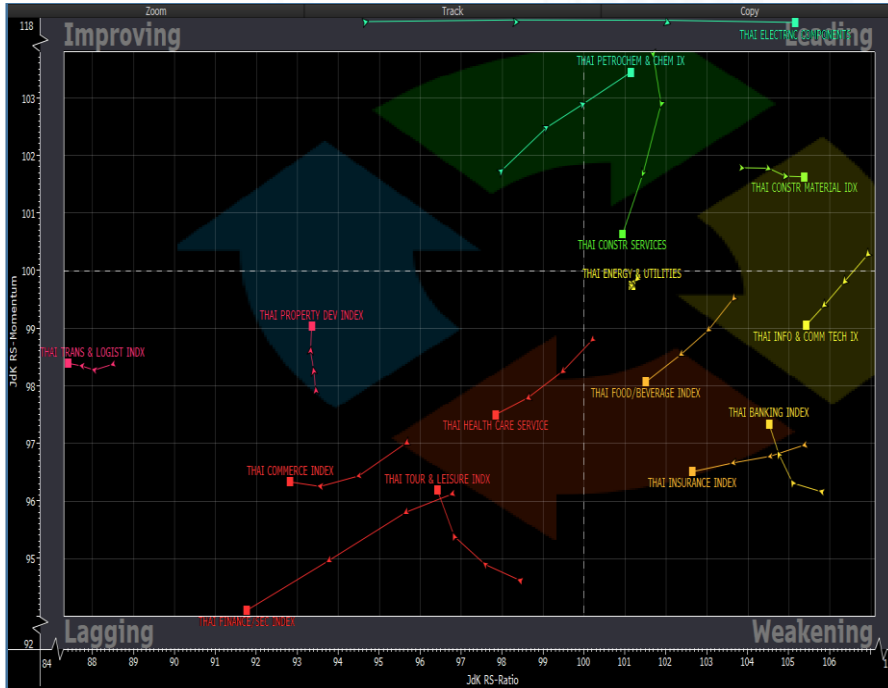
Support : 720 / 712

Resistance : 726 / 739

S50U25 : กราฟรายวันมีทิศทางค่อนข้างไปทางบวก แต่หากจะให้ชัดเจนจำเป็นต้องเบรกแนวต้านสำคัญระยะสั้นที่ 726 จุด ขึ้นไปให้ได้เสียก่อน เพราะหากไม่ผ่าน อาจปรับตัวลงมาแนวรับ 720 จุด หรือลงลึกถึงระดับ 712 จุด ได้อีกครั้ง

พอร์ตวางแนะนำ Long บริเวณ 721-719 จุด เพื่อทำกำไรที่ 724-726, 730, และ 735 จุด ตัดขาดทุนหากลงต่ำกว่า 716 จุด

Sector Analysis



- กลุ่มที่ทิศทางดีในโซนนำตลาด ได้แก่ PETRO
- กลุ่มที่พักตัวในโซน Weakening แต่ทิศทางดีขึ้น ได้แก่ BANK
- กลุ่มที่ฟื้นตัวในโซน Improving ได้แก่ ไม่มี
- กลุ่มที่อ่อนแอกว่าตลาดแต่ทิศทางดีขึ้น ได้แก่ PROP, TRANS, COMM, และ TOURISM

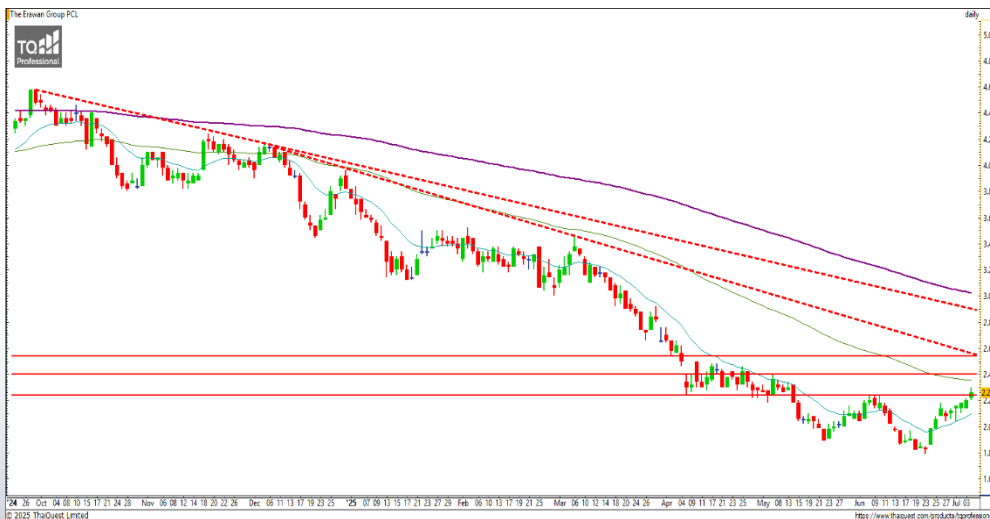
กลุ่ม Tourism & Leisure กราฟปรับตัวต่อเนื่องเตรียมขึ้นทดสอบแนวต้านสำคัญบริเวณ 415 จุด และหากผ่านได้ จะมีโอกาสขึ้นต่อเนื่องไปทดสอบแนวต้านถัดไปบริเวณ 430 จุด

Trading

CENTEL

Support 26.50 / 26
Resistance 28.25 / 29.25 / 30.75

กราฟขึ้นต่อเนื่องและเบรกแนวสำคัญบริเวณ 26 บาท ขึ้นมา ทำให้มีโอกาสขึ้นต่อเพื่อไปทดสอบแนวต้านสำคัญจากเส้นค่าเฉลี่ยและเส้นกตขาลงบริเวณ 29.25-30.75 บาท เพื่อจบทิศทางลบ



ERW

Support 2.24 / 2.18
Resistance 2.40 / 2.54

กราฟขึ้นเบรกแนวต้าน 2.18-2.24 บาท ขึ้นมา สะท้อนถึงทิศทางบวกที่เพิ่มขึ้นและมีลุ้นขึ้นต่อโดยมีแนวต้านสำคัญบริเวณเส้นกตขาลงแรกที่ 2.54 บาท

DISCLAIMER: รายงานฉบับนี้จัดทำโดยบริษัทหลักทรัพย์ ที่ปรึกษาการลงทุน เอฟ เอส เอส อินเตอร์เนชั่นแนล จำกัด "บริษัท" ข้อมูลที่ปรากฏในรายงานฉบับนี้ถูกจัดทำขึ้นบนพื้นฐานของแหล่งข้อมูลที่เชื่อหรือควรเชื่อว่ามีที่น่าเชื่อถือ และ/หรือมีความถูกต้อง อย่างไรก็ตามบริษัทไม่รับรองความถูกต้องครบถ้วนของข้อมูลดังกล่าว ข้อมูลและความเห็นที่ปรากฏอยู่ในรายงานฉบับนี้อาจมีการเปลี่ยนแปลง แก้ไข หรือเพิ่มเติมได้ตลอดเวลาโดยไม่ต้องแจ้งให้ทราบล่วงหน้า บริษัทไม่มีความประสงค์ที่จะชักจูงหรือชี้ชวนให้ผู้ลงทุน ลงทุนซื้อหรือขายหลักทรัพย์ตามที่ปรากฏในรายงานฉบับนี้ รวมทั้งบริษัทไม่รับประกันผลตอบแทนหรือราคาของหลักทรัพย์ตามข้อมูลที่ปรากฏแต่อย่างใด บริษัทจึงไม่รับผิดชอบต่อความเสียหายใดๆ ที่เกิดขึ้นจากการนำข้อมูลหรือความเห็นในรายงานฉบับนี้ไปใช้ไม่ว่ากรณีใดก็ตาม ผู้ลงทุนควรศึกษาข้อมูลและใช้ดุลยพินิจอย่างรอบคอบในการตัดสินใจลงทุน

บริษัทขอสงวนลิขสิทธิ์ในข้อมูลและความเห็นที่ปรากฏอยู่ในรายงานฉบับนี้ ห้ามมิให้ผู้ใดนำข้อมูลและความเห็นในรายงานฉบับนี้ไปใช้ประโยชน์ คัดลอก ตัดแปลง ทำซ้ำ นำออกแสดงหรือเผยแพร่ต่อสาธารณชนไม่ว่าทั้งหมดหรือบางส่วน โดยไม่ได้รับอนุญาตเป็นลายลักษณ์อักษรจากบริษัทล่วงหน้า การลงทุนในหลักทรัพย์มีความเสี่ยง ผู้ลงทุนควรศึกษาข้อมูลและพิจารณาอย่างรอบคอบก่อนการตัดสินใจลงทุน

คณะกรรมการ/ผู้บริหารของบริษัทหลักทรัพย์ ฟินันเซีย ไซรัส จำกัด (มหาชน) ได้ดำรงตำแหน่งคณะกรรมการ/ผู้บริหารของบริษัทจดทะเบียนดังนี้ AEONTS, BAFS, BCPG, BE8, EA, FPT, FSX, KDH, SVI, VNG, WP, XO