

SET Index

ติดตัวกลับจากแนวรับสำคัญ

เมื่อวานนี้ SET ปิดที่ระดับ 1062.78 จุด (-4.85 จุด)

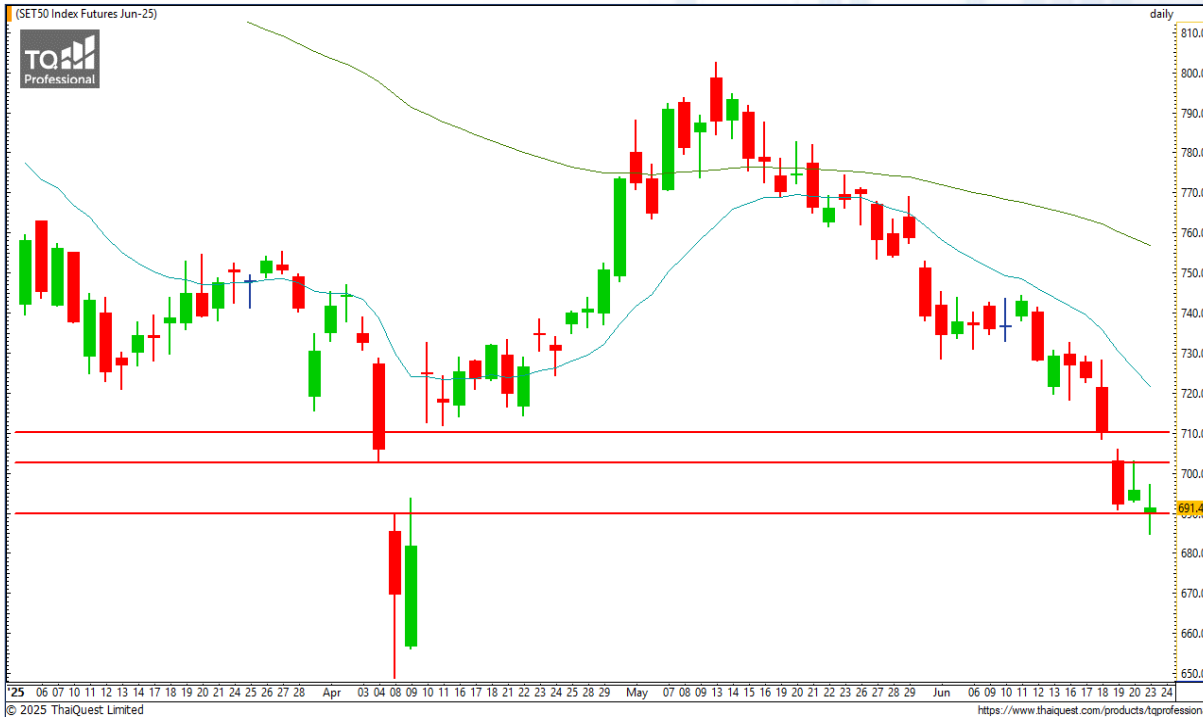
ภาพกราฟรายวันแม้มีจังหวะลงทำ New Low แต่ด้วย RSI ที่อยู่ในระดับ Oversold มาสักระยะ ทำให้ที่สึดแล้วก็ลงต่อไม่นานแล้วติดตัวกลับมาปิดเหนือระดับแนวรับสำคัญสุด ๆ ในช่วงที่ผ่านมามาอย่าง 1056 จุด ได้สำเร็จ พร้อมแท่งเทียนสีเขียวสะท้อนถึงสัญญาณเชิงบวก ทำให้ระยะสั้นมีโอกาสกลับตัวขึ้นต่อหากไม่หลุดแนวรับ 1056 จุด ดังกล่าว โดยมองแนวต้านสำคัญระยะสั้นบริเวณ 1094 จุด ซึ่งเป็นบริเวณ Gap ที่เปิดเอาไว้ด้วย



Support : 1056 / 1050

Resistance : 1066 / 1083 / 1094

CHART INSIGHT SET50 Index Futures



รีบาวด์ยืนแนวรับ สุ้นติดกลับ

23 มิ.ย. 68 นักลงทุนต่างชาติ Long สุทธิ
+3,638 สัญญา
ค่า Basis ของ S50M25 คือ -1.13 จุด
กราฟรายวันมีความผันผวนสูง ก่อนติดตัวกลับมาปิด
เหนือแนวรับ 689 จุด ขึ้นมาได้ ทำให้ระยะสั้น กราฟ
ยังมีโอกาสรีบาวด์ต่อได้หากไม่หลุดแนวรับดังกล่าว
โดยมีแนวต้านสำคัญระยะสั้นบริเวณ 702 จุด

กลยุทธ์ SET50 Index Futures

พอร์ต Long ต้นทุน 690 จุด รอทำกำไรที่ 694-696
และ 702 จุด ตัดขาดทุนหากลงต่ำกว่า 687 จุด

Support

689 / 681

Resistance

702 / 711-714

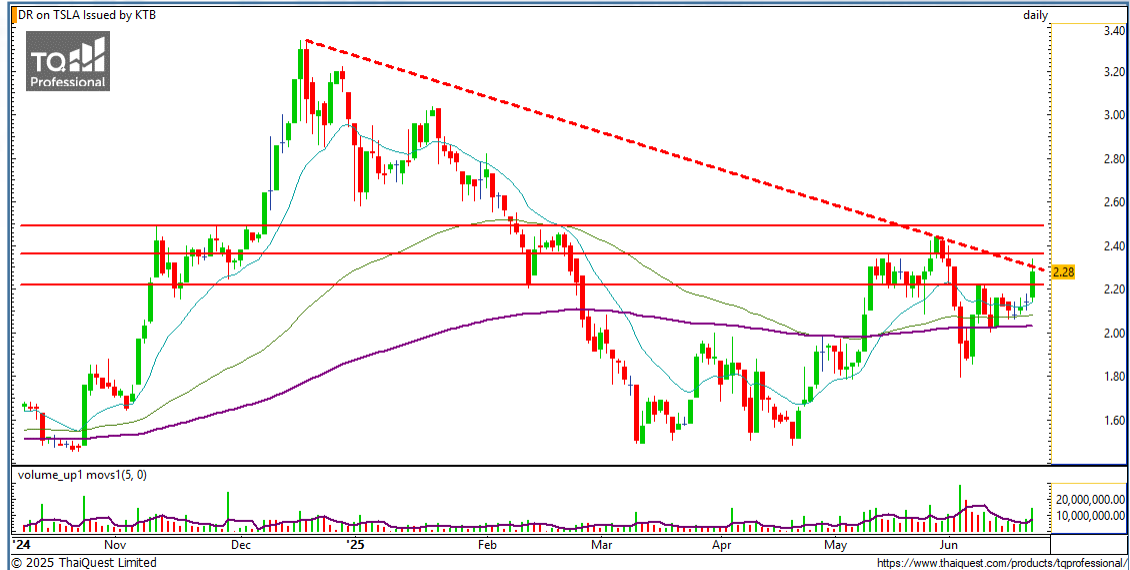
Contracts	Long	Short	Net	YTD
Institution	41,738	48,181	-6,443	-28,884
Foreign	214,528	210,890	+3,638	+91,348
Local	81,927	79,122	+2,805	-62,464

TSLA80

Support 2.26
Resistance 2.36 / 2.50
Stop loss 2.22

คำแนะนำระยะสั้น (BUY)

กราฟเบรกแนวต้านระยะสั้น 2.22 บาท ขึ้นมา พร้อมทดสอบเส้นกีดขวางที่หากผ่านขึ้นไปได้จะจบทิศทางขาลงก่อนหน้านี้และมีลุ้นกลายเป็นขาขึ้นต่อเนื่อง



XIAOMI13

Support 4.58
Resistance 4.68-4.72 / 4.80
Stop loss 4.54

คำแนะนำระยะสั้น (BUY)

กราฟขึ้นเบรกแนวต้าน 4.58 บาท พร้อมลุ้นขึ้นต่อเพื่อทำ New High หากเบรกแนวต้าน 4.68 บาท ขึ้นไปได้ และด้วย Volume ที่สนับสนุน ทำให้มีโอกาสเบรกได้สูง

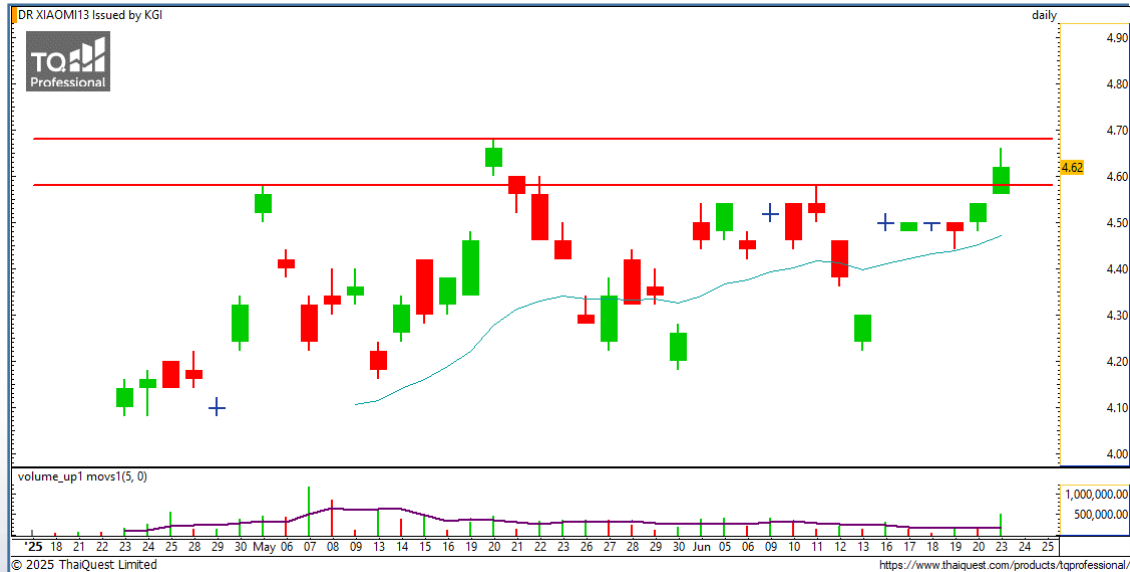


CHART INSIGHT | Swing Trading

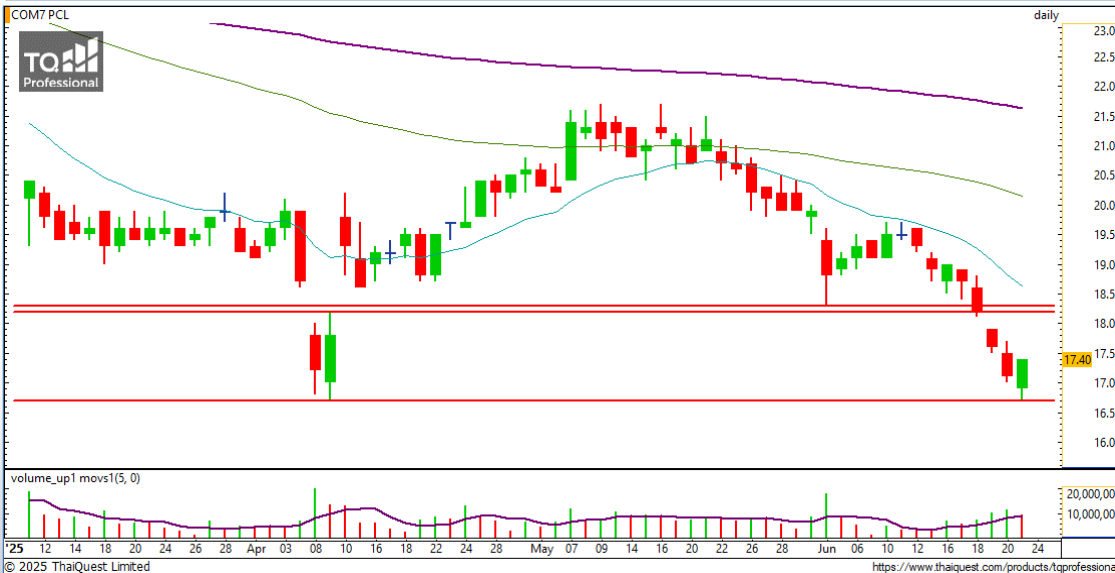


TRUE

Support	10.30
Resistance	10.80 / 11.30
Stop loss	10.10

คำแนะนำระยะสั้น (BUY)

กราฟปรับตัวลงสู่แนวรับสำคัญ 10.10 บาท ก่อนติดตัว
กลับปิดสิ้นวันด้วยแท่งเทียนที่มีลูนริवादขึ้นต่อโดยมีแนว
ต้านสำคัญรอทดสอบที่ 11.30 บาท



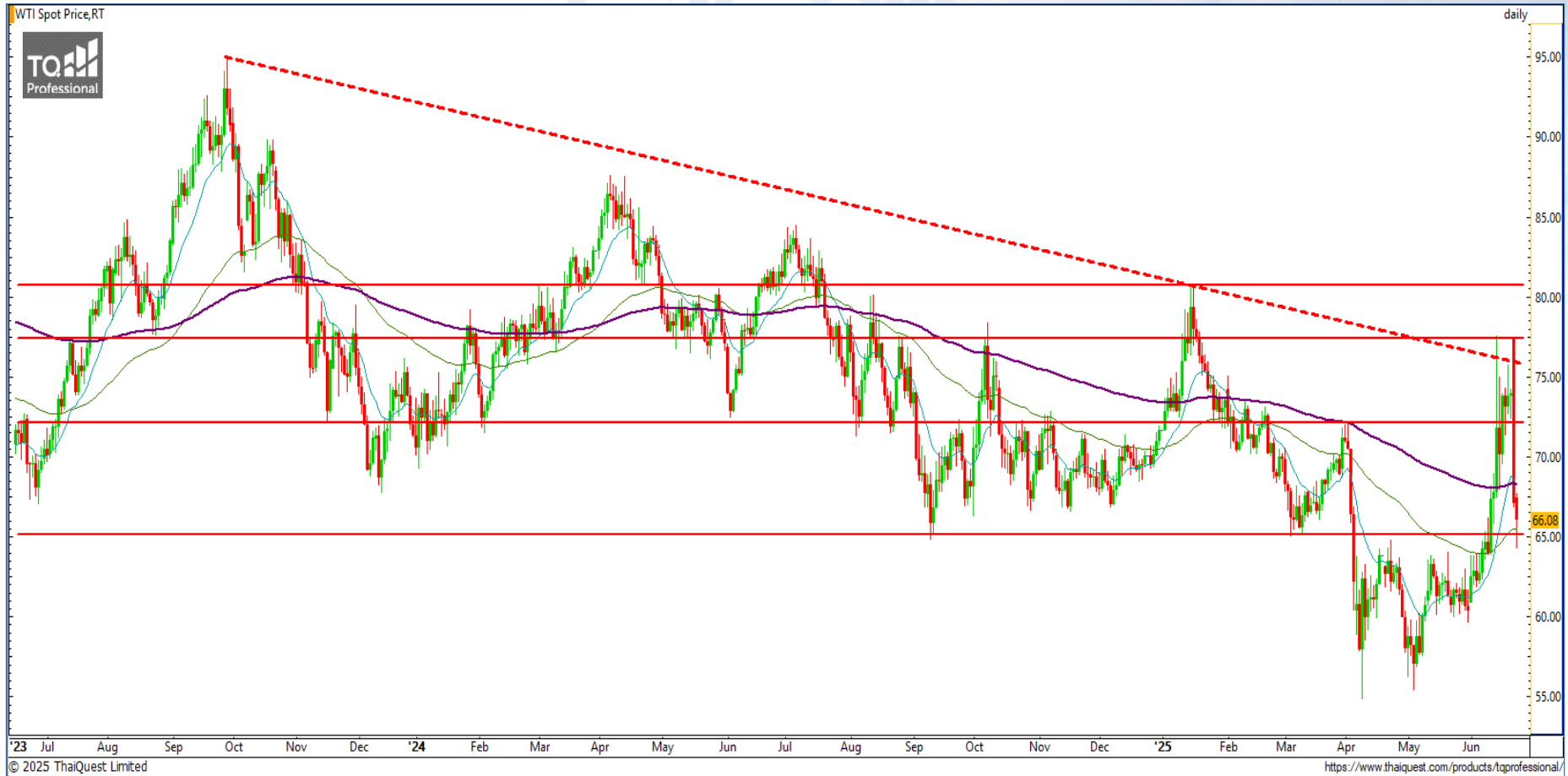
COM7

Support	17.10
Resistance	17.80 / 18.20-18.30
Stop loss	16.70

คำแนะนำระยะสั้น (BUY)

แท่งเทียนติดตัวกลับจากแนวรับสำคัญ 16.70 บาท และปิด
ด้วยแท่งเชิงบวกที่แข็งแกร่ง ทำให้ระยะสั้นมีโอกาสฟื้นตัว
ขึ้นไปทดสอบแนวต้านสำคัญบริเวณ 18.20-18.30 บาท

CHART INSIGHT Commodity Market



Support

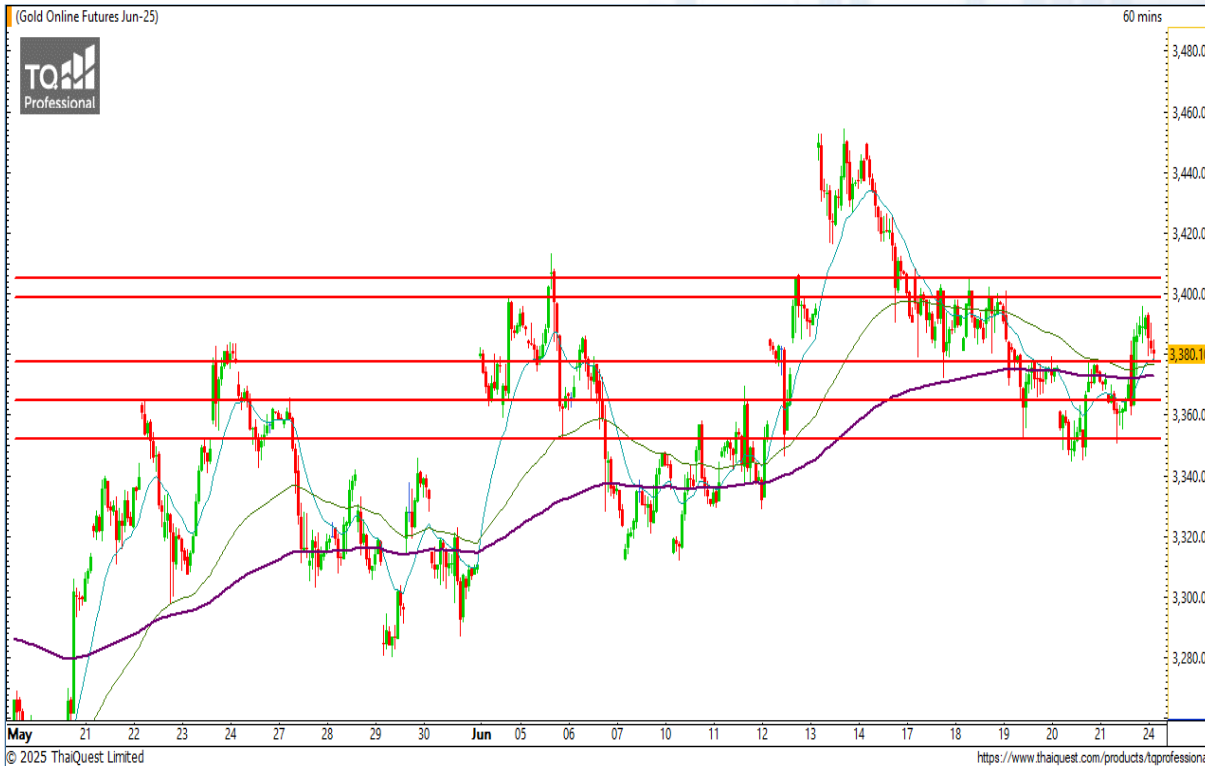
65 / 63 / 60

Resistance

68 / 72 / 77

ราคาน้ำมันดิบ WTI หวังตัวแรงจากแนวต้าน 77 ดอลลาร์ โดยลงแรงหลุดเส้นค่าเฉลี่ยสำคัญ และลงถึงแนวรับสำคัญ 65 ดอลลาร์ รับข่าวความคลี่คลายในสงครามตะวันออกกลาง โดยระยะสั้นแม้มีทิศทางลบ แต่หากไม่หลุดต่ำกว่า 65 ดอลลาร์ ก็ทำให้ภาพบวกนั้นยังมีอยู่

CHART INSIGHT | Gold Futures



ขึ้นใกล้แนวต้านตามคาด ก่อนมีโอกาสพักตัวแรง

ภาพทางเทคนิคราคาทองคำ (GOM25) ราย 60 นาที มีการติดตัวขึ้นแรงใกล้ระดับ 3400 ดอลลาร์ตามคาด (ขาดจากที่เราประเมินไป 4 ดอลลาร์) ก่อนปรับตัวลงมารับท่าที่สงครามในตะวันออกกลางที่ดูคลี่คลายลง ซึ่งถ้าพิจารณาจากระดับ Gold Spot ด้วยแล้ว มีโอกาสที่กราฟ GOM25 อาจปรับตัวลงแรงต่อสู่แนวรับสำคัญบริเวณ 3350 ดอลลาร์

กลยุทธ์ Gold Futures

พอร์ต Long ต้นทุน 3359 ดอลลาร์ปิดทำกำไรบริเวณ 3377 ดอลลาร์แล้ว พอร์ตวางแนะนำ Wait and See

Support	Resistance
3364 / 3352	3385 / 3400

Contracts	Long	Short	Net	YTD
Institution	2,399	3,106	-707	-10,133
Foreign	15,209	14,836	+373	+11,039
Local	11,968	11,634	+334	-906

วันที่ 23 มิ.ย. 2025
กองทุน SPDR ซื้อทองคำ 7.16 ตัน
ถือครองทองคำล่าสุดที่ 957.40 ตัน

DISCLAIMER: รายงานฉบับนี้จัดทำโดยบริษัทหลักทรัพย์ ที่ปรึกษาการลงทุน เอฟ เอส เอส อินเตอร์เนชั่นแนล จำกัด "บริษัท" ข้อมูลที่ปรากฏในรายงานฉบับนี้ถูกจัดทำขึ้นบนพื้นฐานของแหล่งข้อมูลที่เชื่อหรือควรเชื่อว่ามีที่น่าเชื่อถือ และ/หรือมีความถูกต้อง อย่างไรก็ตามบริษัทไม่รับรองความถูกต้องครบถ้วนของข้อมูลดังกล่าว ข้อมูลและความเห็นที่ปรากฏอยู่ในรายงานฉบับนี้อาจมีการเปลี่ยนแปลง แก้ไข หรือเพิ่มเติมได้ตลอดเวลาโดยไม่ต้องแจ้งให้ทราบล่วงหน้า บริษัทไม่มีความประสงค์ที่จะชักจูงหรือชี้ชวนให้ผู้ลงทุน ลงทุนซื้อหรือขายหลักทรัพย์ตามที่ปรากฏในรายงานฉบับนี้ รวมทั้งบริษัทไม่รับประกันผลตอบแทนหรือราคาของหลักทรัพย์ตามข้อมูลที่ปรากฏแต่อย่างใด บริษัทจึงไม่รับผิดชอบต่อความเสียหายใดๆ ที่เกิดขึ้นจากการนำข้อมูลหรือความเห็นในรายงานฉบับนี้ไปใช้ไม่ว่ากรณีใดก็ตาม ผู้ลงทุนควรศึกษาข้อมูลและใช้ดุลยพินิจอย่างรอบคอบในการตัดสินใจลงทุน

บริษัทขอสงวนลิขสิทธิ์ในข้อมูลและความเห็นที่ปรากฏอยู่ในรายงานฉบับนี้ ห้ามมิให้ผู้ใดนำข้อมูลและความเห็นในรายงานฉบับนี้ไปใช้ประโยชน์ คัดลอก ตัดแปลง ทำซ้ำ นำออกแสดงหรือเผยแพร่ต่อสาธารณชนไม่ว่าทั้งหมดหรือบางส่วน โดยไม่ได้รับอนุญาตเป็นลายลักษณ์อักษรจากบริษัทล่วงหน้า การลงทุนในหลักทรัพย์มีความเสี่ยง ผู้ลงทุนควรศึกษาข้อมูลและพิจารณาอย่างรอบคอบก่อนการตัดสินใจลงทุน

คณะกรรมการ/ผู้บริหารของบริษัทหลักทรัพย์ ฟินันเซีย ไซรัส จำกัด (มหาชน) ได้ดำรงตำแหน่งคณะกรรมการ/ผู้บริหารของบริษัทจดทะเบียนดังนี้ AEONTS, BAFS, BCPG, BE8, EA, FPT, FSX, KDH, SVI, VNG, WP, XO