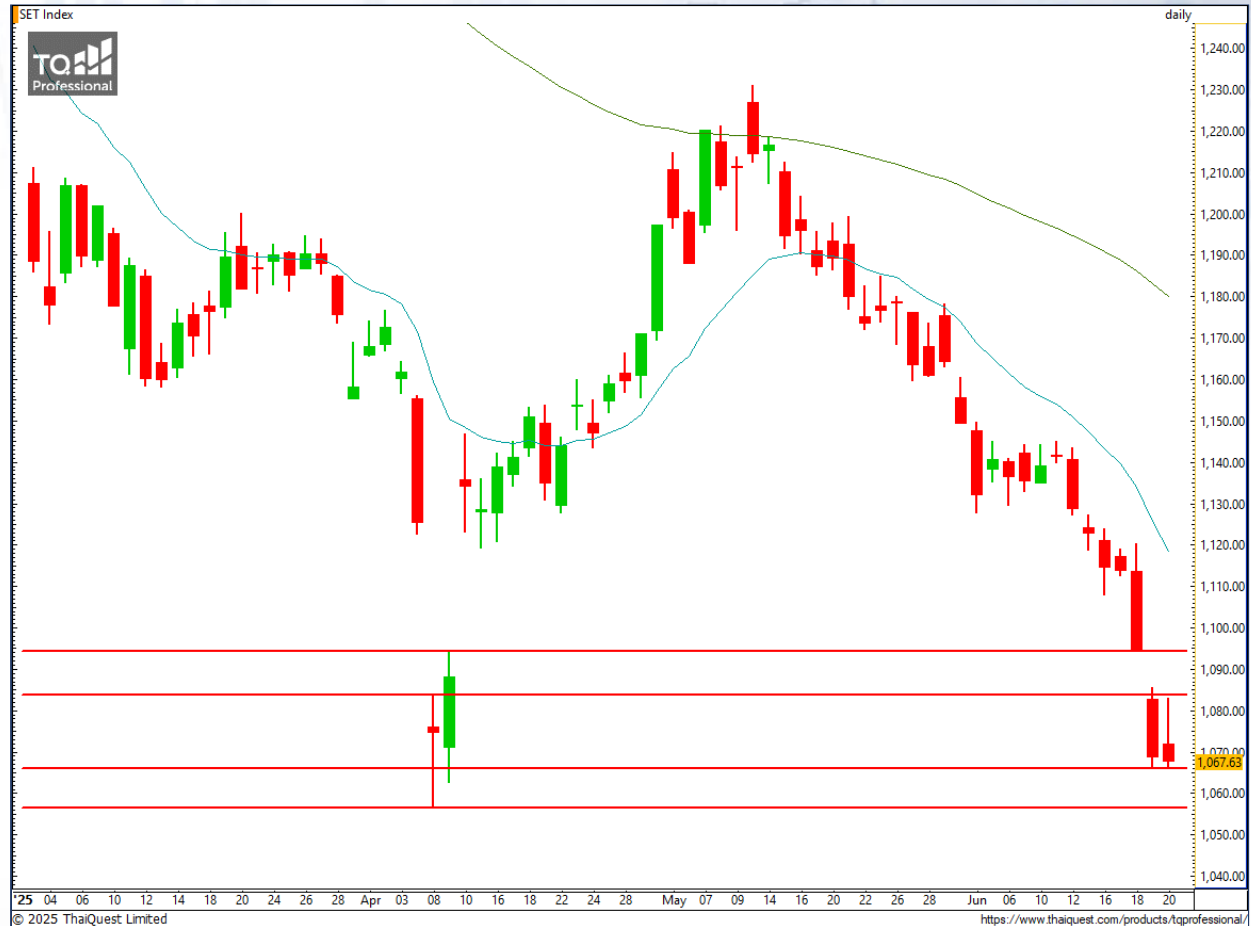


SET Index

**แรงซื้อจำกัด
แรงขายยังชดกว่า**

เมื่อวันศุกร์ SET ปิดที่ระดับ 1067.63 จุด
(-1.10 จุด)

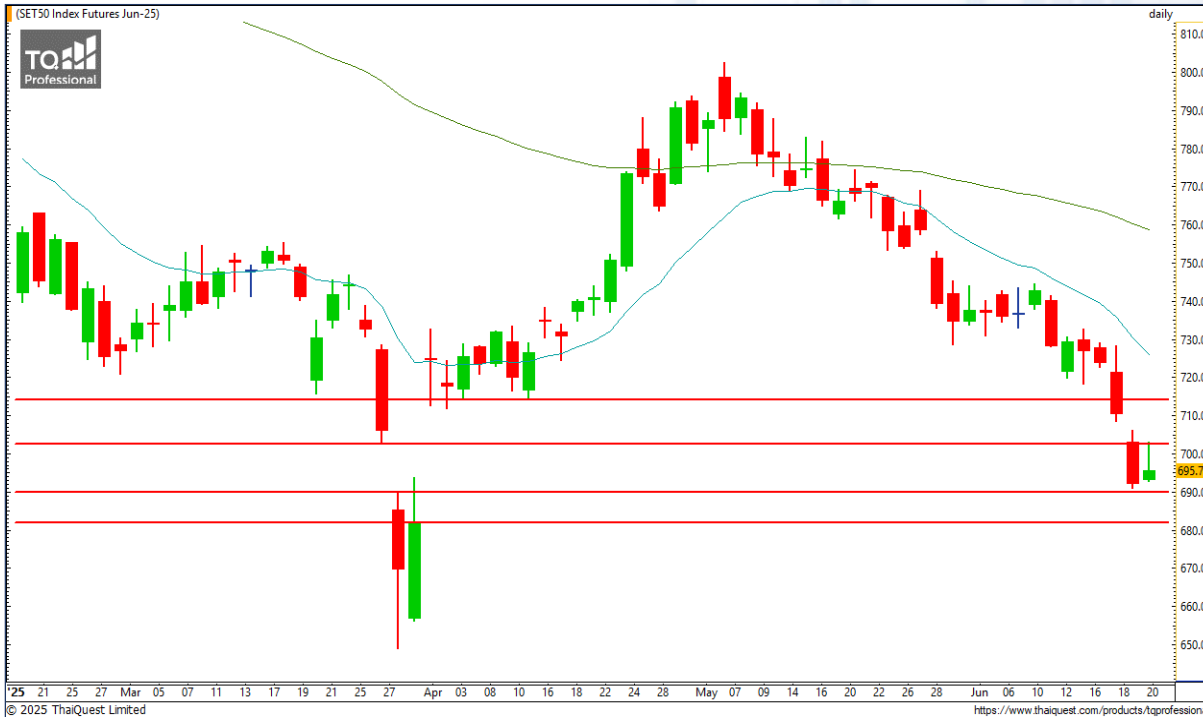
ภาพกราฟรายวันมีความพยายามดีดตัวขึ้น
ทดสอบบริเวณแนวต้าน 1083 จุด ในช่วงเช้า
ซึ่งถือเป็นบวกกว่า 10 จุด จากราคาวันก่อน แต่
ที่สุดแรงซื้อที่ไม่มากพอ ก็ถูกแรงขายที่ดักรอ
กระหน่ำใส่อีกครั้ง ทำให้กราฟปรับตัวลงมาใกล้
ระดับแนวรับ 1066 จุด ทำให้แท่งเทียนนั้นไม่สู้ดี
และยังมีโอกาสปรับตัวลงต่อได้ โดยมีแนวรับ
สำคัญถัดไปที่ 1056 จุด ที่หากหลุดจะ
กลายเป็นขาลงต่อเนื่อง



Support : 1066 / 1056

Resistance : 1078 / 1083 / 1094

CHART INSIGHT SET50 Index Futures



Support

689 / 681

Resistance

702 / 711-714

Contracts

Long

Short

Net

YTD

Institution

22,416

24,088

-1,672

-22,441

Foreign

123,568

111,485

+12,083

+87,710

Local

70,255

80,666

-10,411

-65,269

ฟันตัวไม่ผ่านแนวต้านก่อนย่อแรง

20 มิ.ย. 68 นักลงทุนต่างชาติ Long สุทธิ
+12,083 สัญญา

ค่า Basis ของ S50M25 คือ +2.49 จุด

กราฟรายวันมีจังหวะติดตัวกลับแรง แต่ไม่ผ่านแนว
ต้านสำคัญ 702 จุด ก่อนย่อตัวแรงจนเนื้อเทียนน้อย
กว่าไส้เทียน สะท้อนถึงความอ่อนแรงทางบวก และทำ
ให้กราฟอาจมีโอกาสดงต่อได้ โดยมีแนวรับสำคัญที่
689 จุด และ gap ropic ที่ 681 จุด อย่างไรก็ตาม ใน
สัปดาห์นี้ เราจะมีการเปลี่ยนซีรีส์ของ Tfx เป็น
S50U25 ฉะนั้น โปรดติดตามสถานะของเราอย่าง
ใกล้ชิด

กลยุทธ์ SET50 Index Futures

พอร์ตวางแผน Wait and See รอดูทิศทางที่
ชัดเจนเมื่อตลาดหุ้นเปิดอีกครั้ง

CHART INSIGHT Momentum Trading

PTTEP

Support 109
Resistance 112.50 / 116 / 120.50
Stop loss 107

คำแนะนำระยะสั้น (BUY)

กราฟประกอบตัวเหนือแนวเบรก 107 บาท ได้เป็นอย่างดี สะท้อนทิศทางบวกที่แข็งแกร่ง และพร้อมขึ้นต่อโดยมีประเด็นด้านสงครามในตะวันออกกลางเป็นแรงหนุน



MONO

Support 1.77
Resistance 1.85 / 1.96
Stop loss 1.75

คำแนะนำระยะสั้น (BUY)

ด้วยแท่งเทียนที่ยังทำ High อย่างต่อเนื่อง ทำให้ระยะสั้นมีลุ้นขึ้นต่อ โดยมีแนวต้านสำคัญแรกบริเวณ 1.96-2 บาท ที่หากผ่านได้จะเบรกเส้นกดเพื่อจรรอขาลง



CHART INSIGHT | Swing Trading



SCB

Support	116
Resistance	118.50 / 121
Stop loss	115

คำแนะนำระยะสั้น (BUY)

กราฟฟื้นตัวจากแนวรับสำคัญบริเวณ 115 บาท พร้อม
แท่งเทียนมีลูนรีบาวด์ขึ้นต่อเพื่อไปทดสอบแนวต้านสำคัญ
บริเวณ 118.50 และ 121 บาท



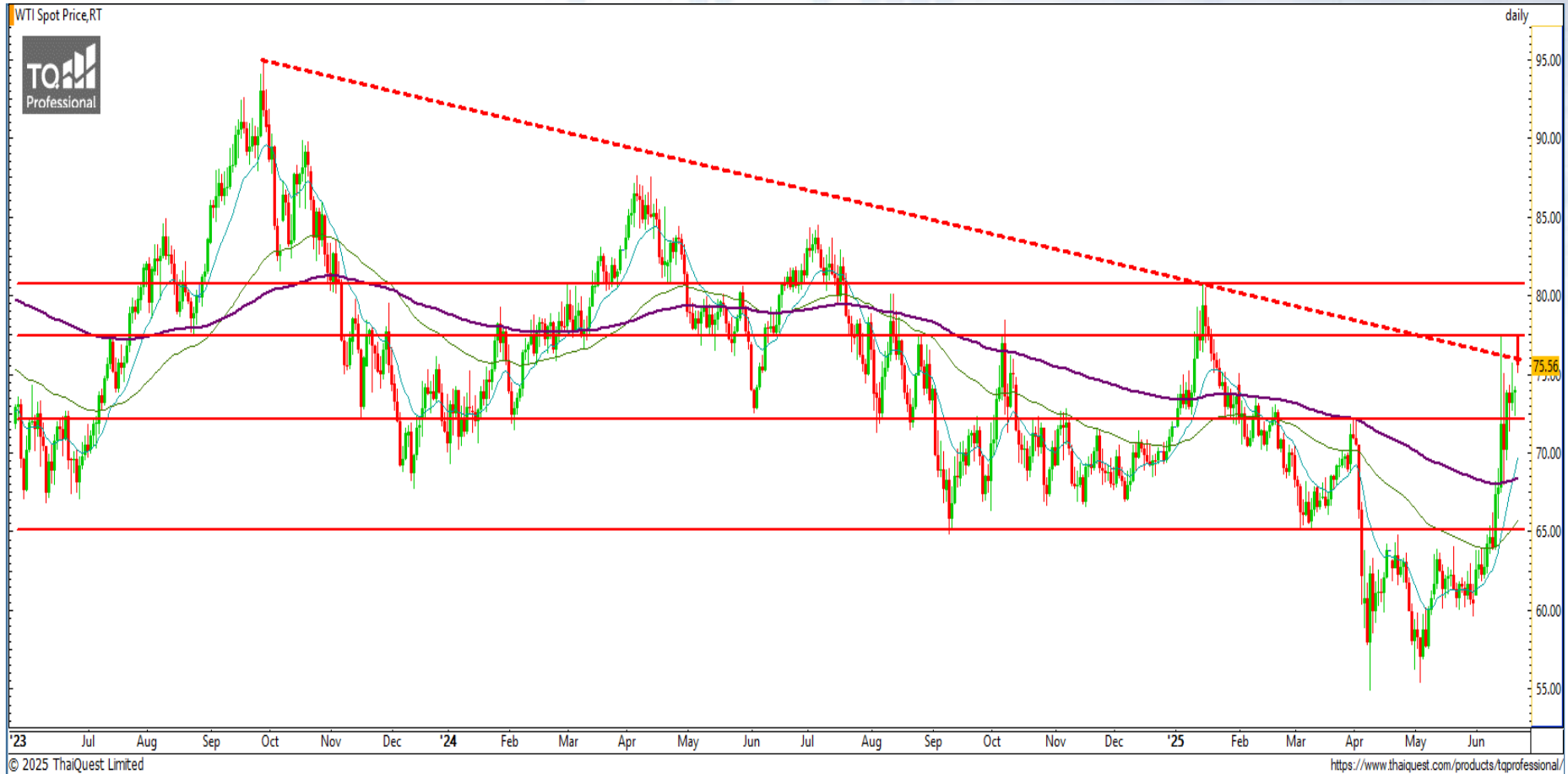
NSL

Support	28.25
Resistance	29.25 / 30.50
Stop loss	27.75

คำแนะนำระยะสั้น (BUY)

ราคาปรับตัวลงสู่ Uptrend Line ก่อนจะเริ่มฟื้นตัวกลับมา
มองเป็นจังหวะดีสำหรับลูนรีบาวด์ต่อเนื่อง โดยมีจุดตัด
ขาดทุนไม่ลึก แต่จุดทำกำไรเปิดกว้างมาก

CHART INSIGHT Commodity Market



Support

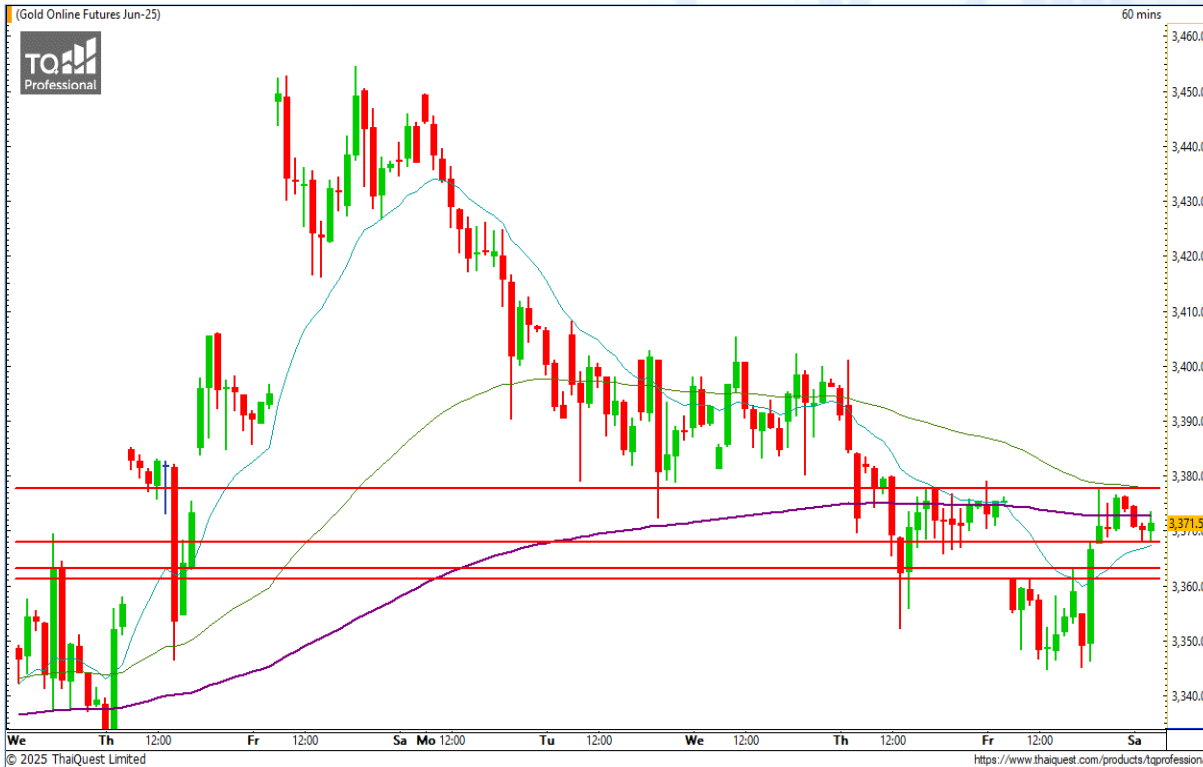
72 / 68 / 65

Resistance

77 / 80

ราคาน้ำมันดิบ WTI เปิดโดดขึ้นทดสอบแนวต้านสำคัญบริเวณ 77 ดอลลาร์ อีกครั้งจากประเด็นสงครามในตะวันออกกลางที่มีวีแวงจะขยายตัวขึ้น และหากผ่านแนวต้านดังกล่าวได้ จะทำให้ภาพทางลบก่อนหน้าของเทรนด์ราคาน้ำมันนั้นจบลงอย่างชัดเจน แต่หากไม่ผ่าน ก็จะมีโอกาสลงมาทดสอบแนวรับ 72 ดอลลาร์ อีกครั้ง

CHART INSIGHT | Gold Futures



ติดตัวขึ้นทดสอบแนวต้านระยะสั้น

ภาพทางเทคนิคราคาทองคำ (GOM25) ราย 60 นาที มีการติดตัวขึ้นตามคาด มาทดสอบแนวต้านสำคัญระยะสั้นบริเวณ 3377 ดอลลาร์ และหากผ่านได้ จะทำให้ทิศทางบวกมีความชัดเจนขึ้น และมีโอกาสขึ้นต่อเนื่องเพื่อล้นทดสอบแนวต้านสำคัญบริเวณ 3400 ดอลลาร์ อีกครั้ง โดยคาดว่าเข้านี้อาจมีโอกาสเปิดโหดตามราคา Gold Spot แต่ราคา Gold Spot นั้นค่อนข้างผันผวนสูงในขณะนี้ จึงขอออกสถานะ รอความชัดเจนเมื่อตลาดเปิดอีกครั้ง

กลยุทธ์ Gold Futures

พอร์ต Long ต้นทุน 3353 ดอลลาร์ปิดทำกำไรที่ 3363 ดอลลาร์ แล้ว พอร์ตว่างแนะนำ Wait and See

Support	Resistance
3368 / 3361	3377 / 3400

Contracts	Long	Short	Net	YTD
Institution	1,322	1,321	+1	-9,426
Foreign	11,636	11,765	-129	+10,666
Local	9,714	9,586	+128	-1,240

วันที่ 20 มิ.ย. 2025

กองทุน SPDR ซื้อทองคำ 2.87 ตัน

ถือครองทองคำล่าสุดที่ 950.24 ตัน

DISCLAIMER: รายงานฉบับนี้จัดทำโดยบริษัทหลักทรัพย์ ที่ปรึกษาการลงทุน เอฟ เอส เอส อินเตอร์เนชั่นแนล จำกัด "บริษัท" ข้อมูลที่ปรากฏในรายงานฉบับนี้ถูกจัดทำขึ้นบนพื้นฐานของแหล่งข้อมูลที่เชื่อหรือควรเชื่อว่ามีที่น่าเชื่อถือ และ/หรือมีความถูกต้อง อย่างไรก็ตามบริษัทไม่รับรองความถูกต้องครบถ้วนของข้อมูลดังกล่าว ข้อมูลและความเห็นที่ปรากฏอยู่ในรายงานฉบับนี้อาจมีการเปลี่ยนแปลง แก้ไข หรือเพิ่มเติมได้ตลอดเวลาโดยไม่ต้องแจ้งให้ทราบล่วงหน้า บริษัทไม่มีความประสงค์ที่จะชักจูงหรือชี้ชวนให้ผู้ลงทุน ลงทุนซื้อหรือขายหลักทรัพย์ตามที่ปรากฏในรายงานฉบับนี้ รวมทั้งบริษัทไม่รับประกันผลตอบแทนหรือราคาของหลักทรัพย์ตามข้อมูลที่ปรากฏแต่อย่างใด บริษัทจึงไม่รับผิดชอบต่อความเสียหายใดๆ ที่เกิดขึ้นจากการนำข้อมูลหรือความเห็นในรายงานฉบับนี้ไปใช้ไม่ว่ากรณีใดก็ตาม ผู้ลงทุนควรศึกษาข้อมูลและใช้ดุลยพินิจอย่างรอบคอบในการตัดสินใจลงทุน

บริษัทขอสงวนลิขสิทธิ์ในข้อมูลและความเห็นที่ปรากฏอยู่ในรายงานฉบับนี้ ห้ามมิให้ผู้ใดนำข้อมูลและความเห็นในรายงานฉบับนี้ไปใช้ประโยชน์ คัดลอก ตัดแปลง ทำซ้ำ นำออกแสดงหรือเผยแพร่ต่อสาธารณชนไม่ว่าทั้งหมดหรือบางส่วน โดยไม่ได้รับอนุญาตเป็นลายลักษณ์อักษรจากบริษัทล่วงหน้า การลงทุนในหลักทรัพย์มีความเสี่ยง ผู้ลงทุนควรศึกษาข้อมูลและพิจารณาอย่างรอบคอบก่อนการตัดสินใจลงทุน

คณะกรรมการ/ผู้บริหารของบริษัทหลักทรัพย์ ฟินันเซีย ไซรัส จำกัด (มหาชน) ได้ดำรงตำแหน่งคณะกรรมการ/ผู้บริหารของบริษัทจดทะเบียนดังนี้ AEONTS, BAFS, BCPG, BE8, EA, FPT, FSX, KDH, SVI, VNG, WP, XO