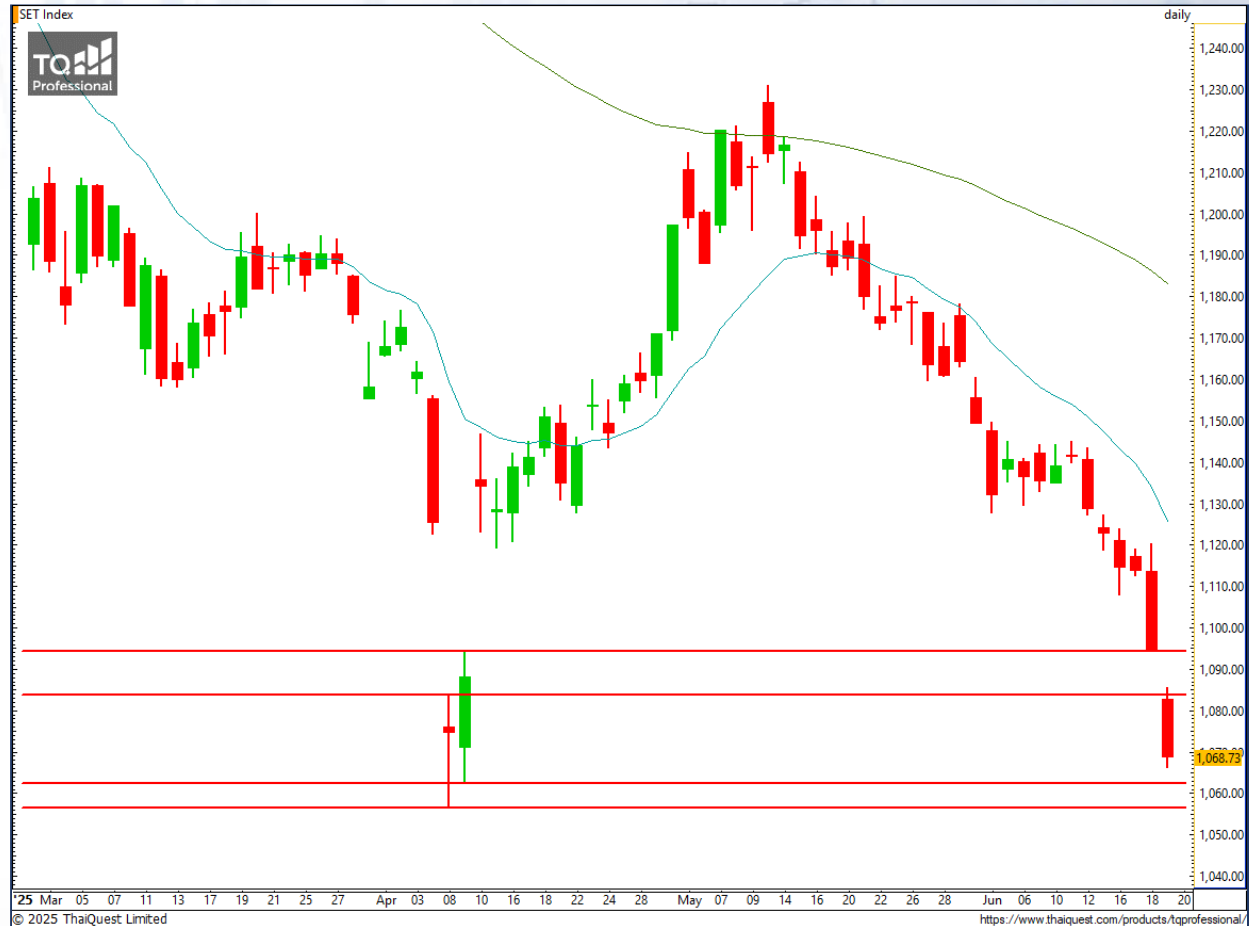


SET Index

ใกล้ทดสอบแนวรับสุดท้าย

เมื่อวานนี้ SET ปิดที่ระดับ 1068.73 จุด (-25.85 จุด)

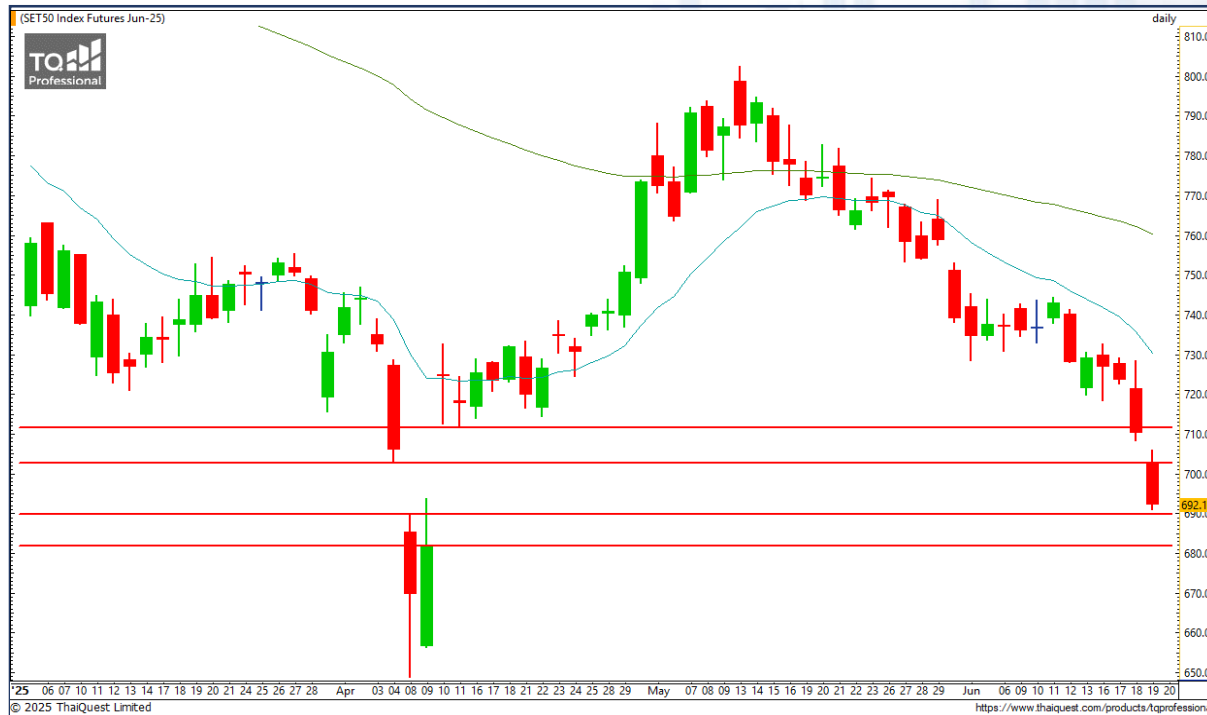
ภาพกราฟรายวันปรับตัวลงต่อเนื่องแบบไร้แรงซื้อกลับ และลงจนเตรียมทดสอบแนวรับสุดท้ายบริเวณ 1056 จุด ที่หากหลุด จะทำให้ภาพขาลงระยะสั้นกลับมาอีกครั้ง และอาจมีโอกาสลงแรงต่อเนื่องได้ แต่หากไม่หลุด ก็มีโอกาสรีบาวด์กลับได้แรงเช่นกัน



Support : 1062 / 1056

Resistance : 1083 / 1094

CHART INSIGHT SET50 Index Futures



ปรับตัวลงต่อเนื่องใกล้ปิด Gap

19 มิ.ย. 68 นักลงทุนต่างชาติ Long สุทธิ
+5,636 สัญญา

ค่า Basis ของ S50M25 คือ -0.73 จุด

กราฟรายวันปรับตัวลงแรงต่อเนื่องตามคาด และจาก
แห่งเทียบวันนี้ก็สะท้อนถึงโอกาสที่ยังลงต่อได้ โดยมี
แนวรับถัดไปคือ Gap ที่รอปิดอยู่ที่ 681 จุด

กลยุทธ์ SET50 Index Futures

พอร์ต Long ต้นทุน 691 จุด ปิดสถานะทั้งหมดที่
693-695 จุด แล้ว พอร์ตวางแนะนำ Short บริเวณ
694-696 จุด เพื่อทำกำไรที่ 689 และ 681 จุด ตัด
ขาดทุนหากขึ้นมากกว่า 699 จุด

Support

689 / 681

Resistance

702 / 711-714

| Contracts | Long | Short | Net | YTD |
|-------------|---------|---------|--------|---------|
| Institution | 35,213 | 45,110 | -9,897 | -20,769 |
| Foreign | 111,827 | 106,191 | +5,636 | +75,627 |
| Local | 95,296 | 91,035 | +4,261 | -54,858 |

PTTEP

Support 109
Resistance 112 / 117 / 121
Stop loss 107.50

คำแนะนำระยะสั้น (BUY)

กราฟย่อพักแนวเบรก 107.50 บาท ก่อนติดตัวกลับสะท้อนถึงโมเมนตัมทางบวกที่แข็งแกร่ง และมีลุ้นขึ้นต่อเนื่องโดยมีแนวต้านสำคัญ 117 บาท รอทดสอบ



MONO

Support 1.76
Resistance 1.82 / 1.96
Stop loss 1.72

คำแนะนำระยะสั้น (BUY)

ราคาประคองตัวแดนบวกพร้อม Volume พุ่งเหนือค่าเฉลี่ยทำให้ระยะสั้นมีโอกาสขึ้นต่อเนื่องโดยมีแนวต้านสำคัญระยะสั้นบริเวณ 1.96 บาท



CHART INSIGHT | Swing Trading



BBL

| | |
|------------|-----------------------|
| Support | 136 |
| Resistance | 138 / 141.50 / 145.50 |
| Stop loss | 135 |

คำแนะนำระยะสั้น (BUY)

กราฟลงต่อเนื่องถึงแนวรับ 135 บาท ก่อนดีดรีバวดทำ
แท่งเทียนปิดเป็นเชิงบวกและมีโอกาสติดตัวขึ้นต่อโดยมี
แนวต้านสำคัญบริเวณ 141.50 และ 14.50 บาท รออยู่



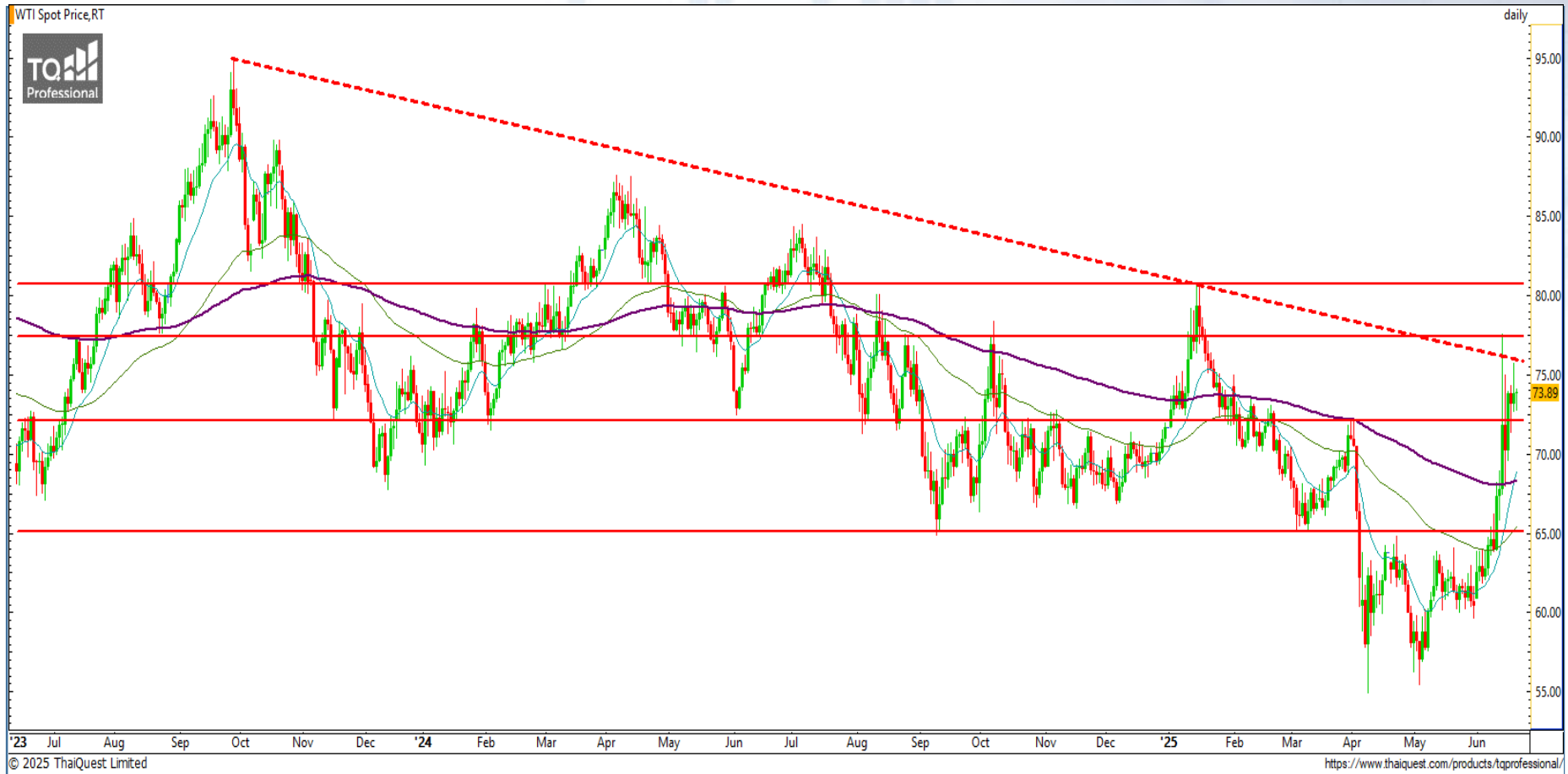
AURA

| | |
|------------|------------|
| Support | 15 |
| Resistance | 15.50 / 16 |
| Stop loss | 14.70 |

คำแนะนำระยะสั้น (BUY)

ราคาดีดกลับต่อเนื่องจากเส้นกรอบล่างของ Uptrend
Channel ทำให้มีโอกาสฟื้นตัวต่อเนื่อง โดยมีแนวต้าน
ระยะสั้น 15.50 และ 16 บาท รอทดสอบ

CHART INSIGHT Commodity Market



Support

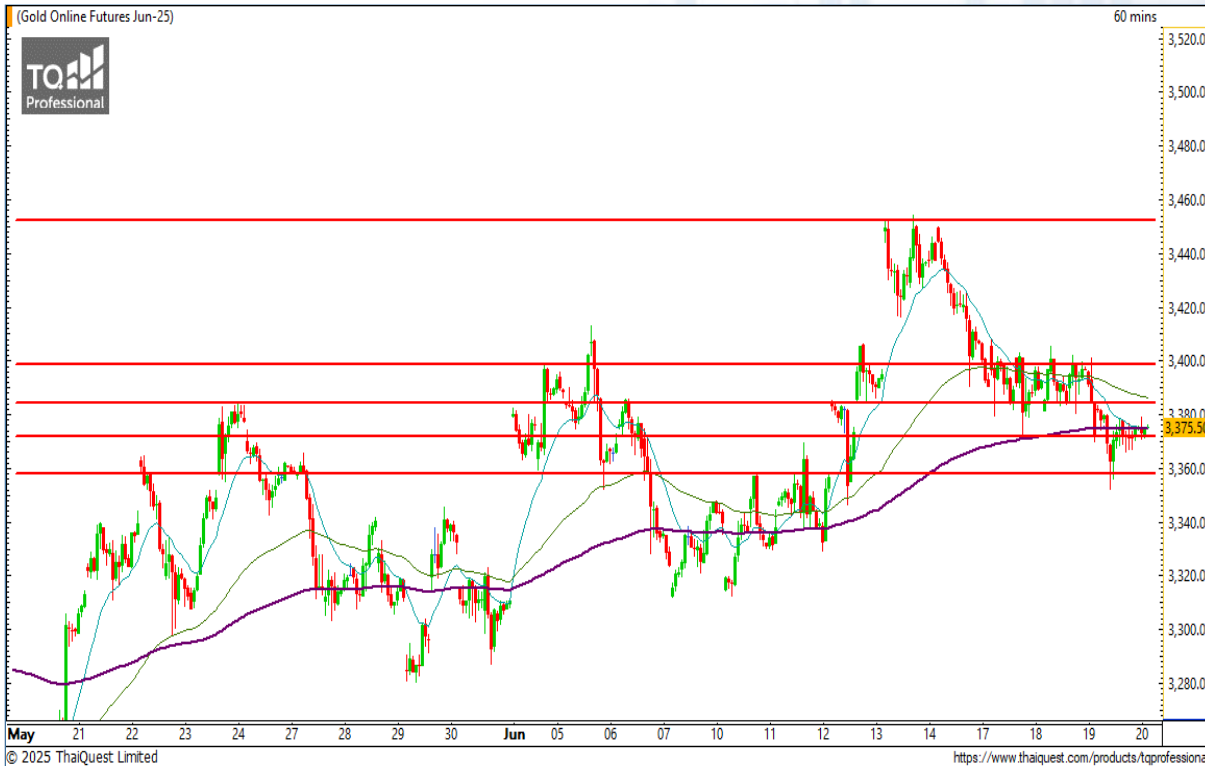
72 / 68 / 65

Resistance

77 / 80

ราคาน้ำมันดิบ WTI ยังอยู่ในช่วงรีบาวด์ล้นทดสอบแนวต้านสำคัญจากเส้นกตขาลงบริเวณ 76-77 ดอลลาร์ ที่หากผ่านได้ จะทำให้ภาพทางลบก่อนหน้านี้ฉับลงอย่างชัดเจน แต่หากไม่ผ่าน ก็จะมีโอกาสลงมาทดสอบแนวรับ 72 ดอลลาร์อีกครั้ง

CHART INSIGHT | Gold Futures



แกว่งตัวบริเวณแนวค่าเฉลี่ยสำคัญ

ภาพทางเทคนิคราคาทองคำ (GOM25) ราย 60 นาที มีความผันผวนเล็กน้อย และกรอบแคบลงเรื่อย ๆ โดยกำลังแกว่งตัวบริเวณเส้นค่าเฉลี่ยสำคัญแถว 3372-3374 ดอลลาร์ ซึ่งคาดว่าจะเลือกทิศทางที่ชัดเจนมากขึ้นเร็ว ๆ นี้

กลยุทธ์ Gold Futures

พอร์ต Short ต้นทุน 3374 ดอลลาร์ ตัดขาดทุนที่ 3377 ดอลลาร์ แล้ว พอร์ตวางแผน Long เมื่อขึ้นมากกว่า 3388 ดอลลาร์ เพื่อทำกำไรที่ 3384, 3390, และ 3400-3402 ดอลลาร์ ตัดขาดทุนหากลงต่ำกว่า 3374 ดอลลาร์

Support

3372 / 3358

Resistance

3384 / 3400

| Contracts | Long | Short | Net | YTD |
|-------------|--------|--------|------|---------|
| Institution | 2,868 | 3,434 | -566 | -9,427 |
| Foreign | 21,216 | 20,737 | +479 | +10,795 |
| Local | 13,991 | 13,904 | +87 | -1,368 |

วันที่ 19 มิ.ย. 2025

กองทุน SPDR ไม่เปลี่ยนแปลง

ถือครองทองคำล่าสุดที่ 947.37 ตัน

DISCLAIMER: รายงานฉบับนี้จัดทำโดยบริษัทหลักทรัพย์ ที่ปรึกษาการลงทุน เอฟ เอส เอส อินเตอร์เนชั่นแนล จำกัด "บริษัท" ข้อมูลที่ปรากฏในรายงานฉบับนี้ถูกจัดทำขึ้นบนพื้นฐานของแหล่งข้อมูลที่เชื่อหรือควรเชื่อว่ามีที่น่าเชื่อถือ และ/หรือมีความถูกต้อง อย่างไรก็ตามบริษัทไม่รับรองความถูกต้องครบถ้วนของข้อมูลดังกล่าว ข้อมูลและความเห็นที่ปรากฏอยู่ในรายงานฉบับนี้อาจมีการเปลี่ยนแปลง แก้ไข หรือเพิ่มเติมได้ตลอดเวลาโดยไม่ต้องแจ้งให้ทราบล่วงหน้า บริษัทไม่มีความประสงค์ที่จะชักจูงหรือชี้ชวนให้ผู้ลงทุน ลงทุนซื้อหรือขายหลักทรัพย์ตามที่ปรากฏในรายงานฉบับนี้ รวมทั้งบริษัทไม่รับประกันผลตอบแทนหรือราคาของหลักทรัพย์ตามข้อมูลที่ปรากฏแต่อย่างใด บริษัทจึงไม่รับผิดชอบต่อความเสียหายใดๆ ที่เกิดขึ้นจากการนำข้อมูลหรือความเห็นในรายงานฉบับนี้ไปใช้ไม่ว่ากรณีใดก็ตาม ผู้ลงทุนควรศึกษาข้อมูลและใช้ดุลยพินิจอย่างรอบคอบในการตัดสินใจลงทุน

บริษัทขอสงวนลิขสิทธิ์ในข้อมูลและความเห็นที่ปรากฏอยู่ในรายงานฉบับนี้ ห้ามมิให้ผู้ใดนำข้อมูลและความเห็นในรายงานฉบับนี้ไปใช้ประโยชน์ คัดลอก ตัดแปลง ทำซ้ำ นำออกแสดงหรือเผยแพร่ต่อสาธารณชนไม่ว่าทั้งหมดหรือบางส่วน โดยไม่ได้รับอนุญาตเป็นลายลักษณ์อักษรจากบริษัทล่วงหน้า การลงทุนในหลักทรัพย์มีความเสี่ยง ผู้ลงทุนควรศึกษาข้อมูลและพิจารณาอย่างรอบคอบก่อนการตัดสินใจลงทุน

คณะกรรมการ/ผู้บริหารของบริษัทหลักทรัพย์ ฟินันเซีย ไซรัส จำกัด (มหาชน) ได้ดำรงตำแหน่งคณะกรรมการ/ผู้บริหารของบริษัทจดทะเบียนดังนี้ AEONTS, BAFS, BCPG, BE8, EA, FPT, FSX, KDH, SVI, VNG, WP, XO