



Market Update : ระยะเวลาสั้นแกว่งในกรอบ

Support : 1060-1057	Resistance : 1080-1085 / 1100
---------------------	-------------------------------

SET Index: แกว่งตัว Sideways ในกรอบราว 1060-1080 จุด โดยแหียงตัวผันผวนพอสมควรในภาคเช้า เราประเมินภาคบ่ายจะยังคงอยู่ในกรอบดังกล่าว โดยให้จับตาแนวรับ 1060-1057 จุด หากไม่หลุดต่ำกว่า ยังมีลุ้นฟื้นตัวระยะสั้น

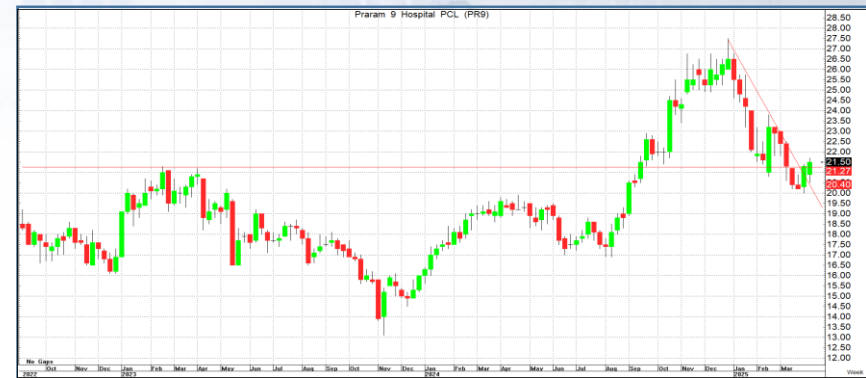
S50M25: ดัชนีปรับตัวลงตามคาด แต่เริ่มเห็นการยก Low ขึ้นจากวันก่อนหน้า ระหว่างวันฟื้นตัวทดสอบแนวต้านให้ได้แก๊งกำไรระยะสั้น ยังมองกรอบเคลื่อนไหวเช่นเดิมที่ 650-675 จุด

กลยุทธ์ S50M25

Support : 660-655 / 650	Resistance : 670 / 675
-------------------------	------------------------

พอร์ต Long ต้นทุน 660-655 จุด ปิดทำกำไรไปแล้วที่ 670 จุด พอร์ตแนะนำ รอยอ Long อีกครั้งที่เดิม 660-655 จุด เพื่อรอทำกำไรที่ 665-670 จุด ตัดขาดทุนหากหลุด 650 จุด

Analyst : Jitra Amornthum, FSSIA Register : 014530 Tel. 02-646-9966
 Analyst : Veeravat Virochpoka, FSSIA Register : 047077 Tel. 02-646-9965
 Assistant analyst : Sirapat Khularbpet



Support	Resistance	Stop loss
21.30-21.20	22 / 23	21

PR9 : ภาพระยะสั้นและยาวเป็นบวก โดยสามารถผ่านเส้นกอดขาลง รวมถึงกลับมาขึ้นเหนือแนวต้นหลัก 21.30 บาท ได้ ทำให้มีเม็ดเงินเข้าเป็นบวกและมีโอกาสปรับตัวขึ้นต่อเนื่อง



Support	Resistance	Stop loss
8	8.50 / 8.85	7.90

GFPT : ราคาหุ้นแม้อยู่ในแนวโน้มขาลง แต่ระยะสั้นไม่มีการทำ Low ใหม่จากฐานแนวรับ 8 บาท ทำให้มีโอกาสฟื้นขึ้นทดสอบแนวต้านกรอบบนของ Channel

DISCLAIMER: รายงานฉบับนี้จัดทำโดยบริษัทหลักทรัพย์ ที่ปรึกษาการลงทุน เอฟ เอส เอส อินเตอร์เนชั่นแนล จำกัด "บริษัท" ข้อมูลที่ปรากฏในรายงานฉบับนี้ถูกจัดทำขึ้นบนพื้นฐานของแหล่งข้อมูลที่เชื่อหรือควรเชื่อว่ามีที่น่าเชื่อถือ และ/หรือมีความถูกต้อง อย่างไรก็ตามบริษัทไม่รับรองความถูกต้องครบถ้วนของข้อมูลดังกล่าว ข้อมูลและความเห็นที่ปรากฏอยู่ในรายงานฉบับนี้อาจมีการเปลี่ยนแปลง แก้ไข หรือเพิ่มเติมได้ตลอดเวลาโดยไม่ต้องแจ้งให้ทราบล่วงหน้า บริษัทไม่มีความประสงค์ที่จะชักจูงหรือชี้ชวนให้ผู้ลงทุน ลงทุนซื้อหรือขายหลักทรัพย์ตามที่ปรากฏในรายงานฉบับนี้ รวมทั้งบริษัทไม่รับประกันผลตอบแทนหรือราคาของหลักทรัพย์ตามข้อมูลที่ปรากฏแต่อย่างใด บริษัทจึงไม่รับผิดชอบต่อความเสียหายใดๆ ที่เกิดขึ้นจากการนำข้อมูลหรือความเห็นในรายงานฉบับนี้ไปใช้ไม่ว่ากรณีใดก็ตาม ผู้ลงทุนควรศึกษาข้อมูลและใช้ดุลยพินิจอย่างรอบคอบในการตัดสินใจลงทุน

บริษัทขอสงวนลิขสิทธิ์ในข้อมูลและความเห็นที่ปรากฏอยู่ในรายงานฉบับนี้ ห้ามมิให้ผู้ใดนำข้อมูลและความเห็นในรายงานฉบับนี้ไปใช้ประโยชน์ คัดลอก ตัดแปลง ทำซ้ำ นำออกแสดงหรือเผยแพร่ต่อสาธารณชนไม่ว่าทั้งหมดหรือบางส่วน โดยไม่ได้รับอนุญาตเป็นลายลักษณ์อักษรจากบริษัทล่วงหน้า การลงทุนในหลักทรัพย์มีความเสี่ยง ผู้ลงทุนควรศึกษาข้อมูลและพิจารณาอย่างรอบคอบก่อนการตัดสินใจลงทุน

คณะกรรมการ/ผู้บริหารของบริษัทหลักทรัพย์ ฟินันเซีย ไซรัส จำกัด (มหาชน) ได้ดำรงตำแหน่งคณะกรรมการ/ผู้บริหารของบริษัทจดทะเบียนดังนี้ AEONTS, BAFS, BCPG, BE8, EA, FPT, FSX, KDH, SVI, VNG, WP, XO