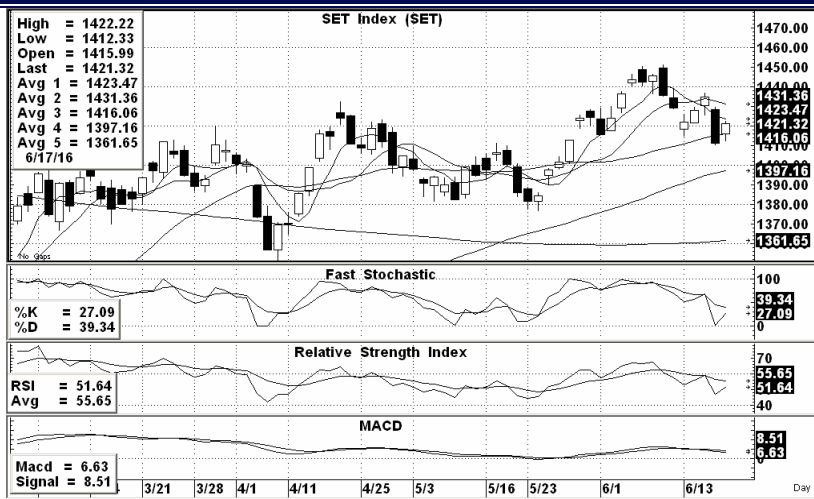


“SET อาจจะยังแกว่งตัวผันผวนไปบ้าง แต่จังหวะปรับลงยังมองเป็นโอกาสในการเลือกหุ้นซื้อ แล้วเน้นถือเพื่อรอดัชนีขยับขึ้นหาแนวต้านเป้าหมาย 1500 จุด(+/-) ได้ในช่วงถัดไปอยู่เช่นเดิม...”



SET INDEX ปิดที่ 1,421.32 จุด เปลี่ยนแปลง +10.13 จุด คิดเป็น +0.72%

แนวรับ 1419-1417**, 1412-1410*** จุด

แนวต้าน 1425-1430*, 1435-1438** จุด

Technical View:

สำหรับการเข้าเทรดตั้งระยะสั้น – แม้ว่า SET ยังมีจังหวะปรับตัวลงให้เห็นในช่วงท้ายสัปดาห์ที่แล้ว แต่ก็มีแรงซื้อกลับเข้ามาหนุนช่วงลบ ทำให้ดัชนีมีลักษณะแกว่งทรงตัวให้เห็นอยู่ ขณะที่รูปแบบกราฟดัชนีและการฟอร์มตัวของ Indicators ยังมีลุ้นโอกาสพลิกกลับไปขยับบวก เพื่อไต่ระดับขึ้นหาแนวต้านเป้าหมาย 1500 จุด (+/-) ได้ตามที่คาดไว้เดิม ดังนั้นเราจึงแนะนำให้เลือกหุ้นซื้อช่วง SET ลง แล้วเน้นถือต่อเนื่องไว้ก่อน โดยไม่จำเป็นต้องขายทำกำไรไว้นัก

แนวโน้มระยะกลาง-ยาว คาดว่า SET ใกล้ที่จะเริ่มแกว่งไต่ระดับขึ้นต่อเนื่องอีกครั้ง เพื่อล้นทดสอบแนวต้านเป้าหมายแนว 1500 จุด(+/-) ได้ในเร็ว ๆ นี้ ดังนั้นจึงแนะนำให้ถือหุ้นต่อเนื่องและสามารถเลือกหุ้นทยอยซื้อช่วงลบได้เช่นเดิม

Analyst :

Somchai Anektaweepon
Veeravat Virochpoka
Tel. : 0-2646-9967

Register : 002265
Register : 047077

DISCLAIMER: รายงานฉบับนี้จัดทำโดยบริษัทหลักทรัพย์ ฟินันเซีย ไซรัส จำกัด (มหาชน) “บริษัท” ข้อมูลที่ปรากฏในรายงานฉบับนี้ถูกจัดทำขึ้นบนพื้นฐานของแหล่งข้อมูลที่เชื่อใจหรือการเชื่อใจในความน่าเชื่อถือ และ/หรือมีความถูกต้อง อย่างไรก็ตามบริษัทไม่รับรองความถูกต้องครบถ้วนของข้อมูลดังกล่าว ข้อมูลและความเห็นที่ปรากฏอยู่ในรายงานฉบับนี้อาจมีการเปลี่ยนแปลง แต่ใจ หรือเพิ่มเติมได้ตลอดเวลาโดยไม่ต้องแจ้งให้ทราบล่วงหน้า บริษัทไม่มีความประสงค์ที่จะชักจูงหรือชวนให้ลงทุน ลงทุนซื้อหรือขายหลักทรัพย์ตามที่ปรากฏในรายงานฉบับนี้ รวมทั้งบริษัทไม่ได้รับประกันผลตอบแทนหรือราคาของหลักทรัพย์ตามข้อมูลที่ปรากฏแต่อย่างใด บริษัทจึงไม่รับผิดชอบต่อความเสียหายใดๆ ที่เกิดขึ้นจากการนำข้อมูลหรือความเห็นในรายงานฉบับนี้ไปใช้ไม่ว่ากรณีใดก็ตาม ผู้ลงทุนควรศึกษาข้อมูลและใช้ดุลยพินิจอย่างรอบคอบในการตัดสินใจลงทุน

บริษัทของสงวนลิขสิทธิ์ในข้อมูลและความเห็นที่ปรากฏอยู่ในรายงานฉบับนี้ ห้ามมิให้ผู้อื่นนำข้อมูลและความเห็นในรายงานฉบับนี้ไปใช้ประโยชน์ คัดลอก ดัดแปลง ทำซ้ำ นำออกแสดงหรือเผยแพร่ต่อสาธารณชนไม่ว่าทั้งหมดหรือบางส่วน โดยไม่ได้รับอนุญาตเป็นลายลักษณ์อักษรจากบริษัทล่วงหน้า การลงทุนในหลักทรัพย์มีความเสี่ยง ผู้ลงทุนควรศึกษาข้อมูลและพิจารณาอย่างรอบคอบก่อนการตัดสินใจลงทุน

บริษัทหลักทรัพย์ ฟินันเซีย ไซรัส จำกัด (มหาชน) อาจเป็นผู้ดูแลสภาพคล่อง (Market Maker) และผู้ออกใบสำคัญแสดงสิทธิอนุพันธ์ (Derivative Warrants) บนหลักทรัพย์ที่ปรากฏอยู่ในรายงานฉบับนี้ โดยบริษัทอาจจัดทำทวีตราห์ของหลักทรัพย์อย่างอิงดังกล่าวนี้ ดังนั้น นักลงทุนควรศึกษารายละเอียดในหนังสือชี้ชวนของใบสำคัญแสดงสิทธิอนุพันธ์ดังกล่าวก่อนตัดสินใจลงทุน

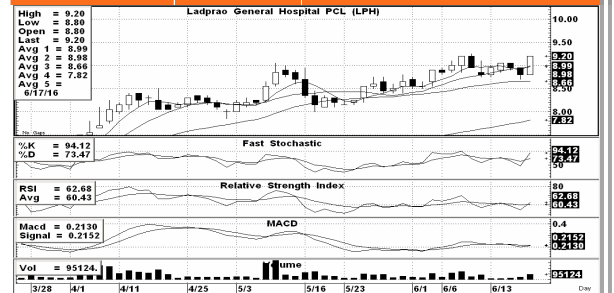
Technical Picks:

LPH (Bt 9.20 เป้าเทคนิค 9.50-10 cut loss ถ้าหลุด 8.70)

AMATA (Bt 12.40 เป้าเทคนิค 13-13.50 cut loss ถ้าหลุด 12.10)

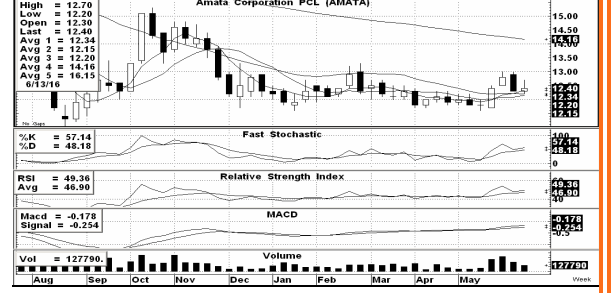
SAMART (Bt 15.60 ทยอยซื้อคืนปิด short เพื่อรับกำไรไว้ก่อน)

LPH	ราคาปิด	แนวรับ	แนวต้าน
ชื่อแก๊งค์ไคร	9.20	9, 8.80-8.70	9.50, 10



ราคาหุ้นพักตัวได้สัปดาห์เศษๆหลังจากพุ่งขึ้นมาต่อเนื่อง อย่างไรก็ตามหลังจากที่เริ่มมีจังหวะดีดตัวขึ้นแรงอีกครั้งและยืนเหนือแนวเส้นต้นทุนค่าเฉลี่ยได้ด้วยมูลค่าการซื้อขายที่หนาแน่น ขณะที่ Indicator ต่างๆก็กลับมาส่งสัญญาณในเชิงบวก น่าจะมีลุ้นปรับตัวขึ้นทำจุดสูงสุดใหม่ จึงแนะนำเป็นจังหวะแก๊งค์ไคร

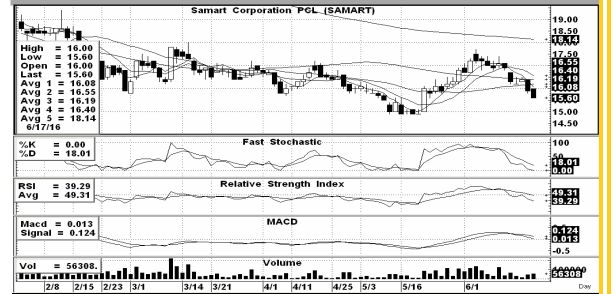
AMATA	ราคาปิด	แนวรับ	แนวต้าน
ชื่อแก๊งค์ไคร	12.40	12.30-12.10	12.70-13, 13.30-13.50



รอบก่อนราคาดีดขึ้นแรง จากนั้นมีแรงขายกดดันให้ย้อนลงหาแนวรับจากเส้นต้นทุนเฉลี่ยระดับต่างๆ อีกครั้ง ซึ่งก็ยังแกว่งทรงตัวได้ดีและเริ่มมีแรงซื้อกลับเข้ามาหนุนด้วย ทำให้รูปแบบกราฟราคาและการฟอร์มตัวของ Indicators ในกราฟรายสัปดาห์ดูดี ถ้าไม่หลุดแนวรับลงอีก คาดว่ามีลุ้นดีดขึ้นหาแนวต้านให้ทำกำไรตามรอบได้

For SBL

SAMART	ราคาปิด	แนวรับ	แนวต้าน
ชื่อคืนปิด short	15.60	15.40-15	15.80-16



แนะนำเป็นหุ้นสั้น short ไปเมื่อวันศุกร์แถว 16 ม. โดยตั้งเป้าซื้อคืนทำกำไรเมื่อราคาลงมาที่ 15.60 ม. หรือต่ำกว่า ซึ่งราคาได้ปรับตัวลงมาแล้ว จึงแนะนำทยอยซื้อกลับเพื่อรับกำไรไว้ได้เลย แต่ยังไม่แนะนำใส่เข้าซื้อเพื่อเทรดตั้งสั้นรับยาว เนื่องจากรูปแบบกราฟราคาและ Indicators ยังดูอ่อนแอ ต้องตามดูแรงซื้อต่อไปก่อน