



## SET INDEX

### รอบรายวันใกล้กลับตัว เข้านี้ดูแนวต้าน 1630-1632 จุด

การพักฐานแบบ Head & Shoulders กำลังเข้าใกล้ฐานหลักที่มีโอกาสเกิดระยะกลับตัวที่แนวรับ 1620/1610 จุดวางเป็นแนวซื้อกลับเพื่อดักรอบทยอยฟื้นตัวอีกครั้ง

เมื่อวานเปิดต่ำกว่า 1638 จุด ทำให้เกิดแรงกดแต่ใกล้กรอบล่างรอบแกว่งขึ้น ณ ระดับ 1610-1617 จุด ฉะนั้น Downside ที่เหลือจำกัดมาก

เข้านี้ดูแนวต้าน 1630-1632 จุด

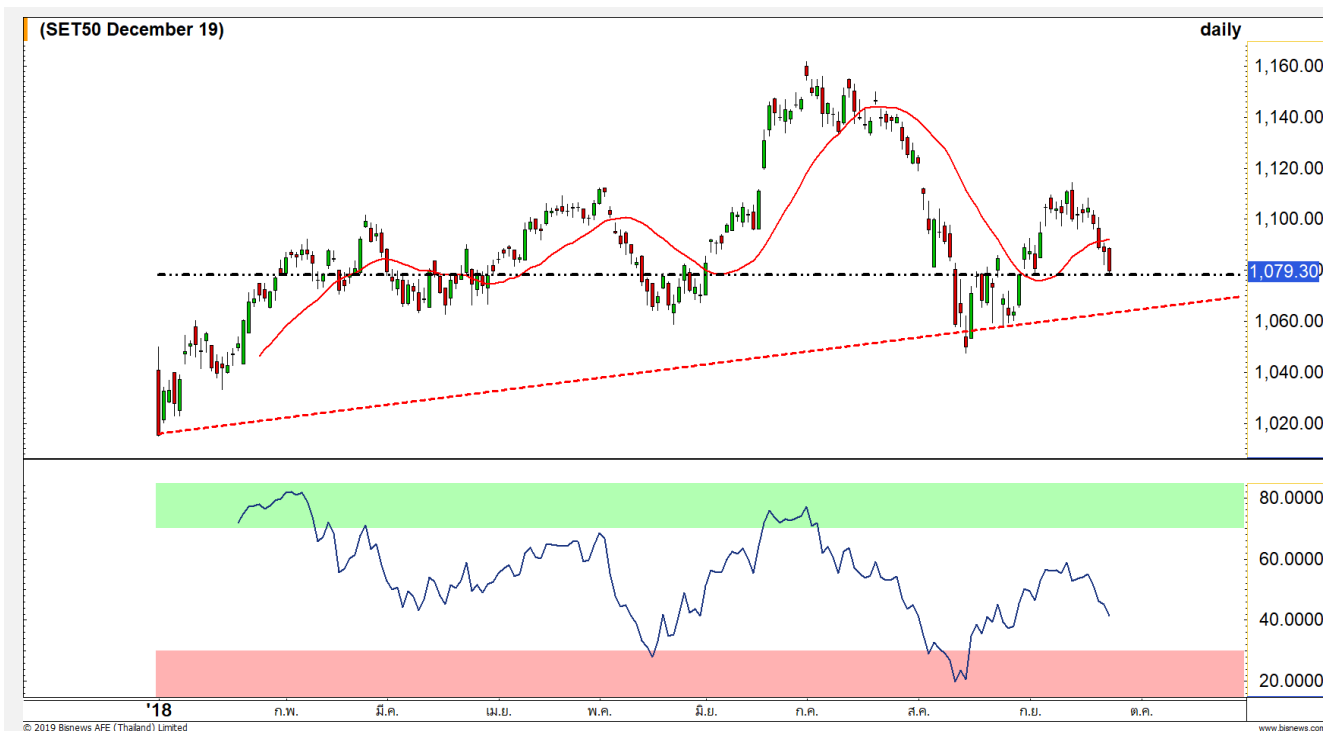
แนวรับ	1612	1610
แนวต้าน	1632	1638



#### Technical Review:

- S50U19 : เข้านี้หากติดแคแนวต้าน 1085 จุด ยังจะทำฐานต่อ แต่หากทะลุ 1085 จุดได้ กลับตัวทันที
- Momentum Trading : CKP, EPCO
- Swing Trading : EGCO, PTG
- DW : AEONTS (CALL)

# SET50 Index Futures



**หากติดแนวต้าน 1085 จุด จะอ่อนตัวอีกรอบ  
แต่หากทะลุผ่านกลับตัวทันที**

23 ก.ย. 62 นักลงทุนต่างชาติกลับมา Short สุทธิ 11,681 สัญญา (ปิด Long S50U19 S50Z19 กำลังหาฐานของรอบ กรณีย่าสุดคือ เจอฐาน 1060 จุด แต่ระยะการปรับฐานจาก High 1114 จุด ยังเป็นการปรับลงเพื่อรอรอบฟื้นตัว ดูแนวรับสำคัญ 1076 จุด ยืนได้ Long กลับ

ส่วนวันนี้รอบเข้าการฟื้นจำกัดแนวต้าน 1085 จุด หากยังไม่ข้าม มีโอกาสหลุดแนวรับ 1076 จุด

## กลยุทธ์ S50Z19

- **S50U19** (ซื้อขายวันสุดท้าย 27 ก.ย.) พอร์ตเปิด Short ตาม หลังหลุด 1085 จุด รอปิดที่แนวรับ 1071/1068 จุด ทะลุ 1085 จุดตัดขาดทุนที่ต้นทุน
- ส่วนที่เปิด Long **S50Z19** ที่ต้นทุน 1080-1081 จุด ถือรอทำกำไรระยะสั้นที่ 1085 จุด หลุด 1076 จุดตัดขาดทุนทันที และเปิด Short ตาม

	แนวรับ		แนวต้าน		
	1076	1070	1085	1089	
<b>Contracts</b>	<b>Long</b>	<b>Short</b>	<b>Net</b>	<b>YTD</b>	
<b>Institution</b>	37594	38949	-1355	-5655	
<b>Foreign</b>	47188	58869	-11681	67390	
<b>Local</b>	97043	84007	13036	-61735	

## SET50 Index Options

คำแนะนำ : Wait and See

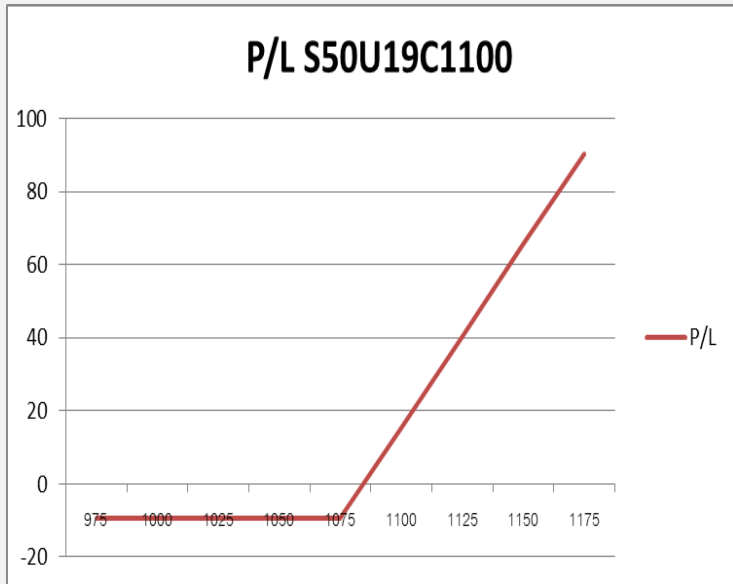
กลยุทธ์ : Wait and See

ขาดทุนสูงสุด : -

กำไรสูงสุดทางทฤษฎี : ไม่จำกัด

เป้าหมายการทำกำไร : -

จุดคุ้มทุน(เมื่อหมดอายุ) : -



SET50 Index	Long S50U19C1050	Cost	Profit/Loss
1000	-75	11	-11
1025	-50	11	-11
1050	-25	11	-11
1075	0	11	-11
1100	25	11	14
1125	50	11	39
1150	75	11	64
1175	100	11	89
1200	125	11	114

		Price	Change	Vol.	Open Interest	Intrinsic Value	Time Value	Break Even	All-in-Premium	Implied Volatility	Delta	Effective Gearing
Call Option	S50U19C1025	53.30	-10.40	6	278	53.65	-0.35	1078.30	0.00	0.00%	1.00	20.07
	S50U19C1050	29.80	-8.00	46	1901	28.65	1.15	1079.80	0.00	20.09%	0.90	32.66
	S50U19C1075	9.20	-6.40	717	3044	3.65	5.55	1084.20	0.01	15.94%	0.59	68.70
	S50U19C1100	1.10	-1.60	1650	5,709	0.00	1.10	1101.10	0.02	16.00%	0.12	121.36
	S50U19C1125	0.20	-0.10	1264	7,164	0.00	0.20	1125.20	0.04	20.11%	0.02	127.58

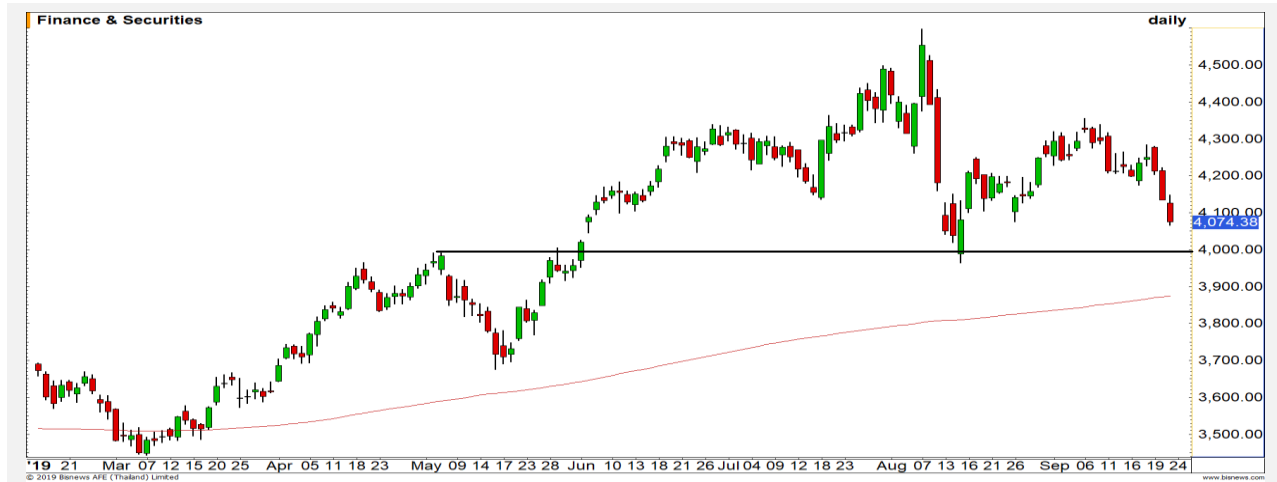
Put Option	S50U19P1025	0.20	0.00	107	7285	0.00	0.20	1024.80	-0.05	23.92%	-0.02	-107.85
	S50U19P1050	0.60	0.10	448	5150	0.00	0.60	1049.40	-0.03	17.47%	-0.07	-123.21
	S50U19P1075	5.10	1.90	1445	4,983	0.00	5.10	1069.90	-0.01	15.15%	-0.41	-86.71
	S50U19P1100	21.70	6.00	1137	4,080	21.35	0.35	1078.30	0.00	12.68%	-0.93	-46.14
	S50U19P1125	45.60	8.50	172	2,689	46.35	-0.75	1079.40	0.00	0.00%	-1.00	-23.33

## Finance & Securities

	Level 1	Level 2
<b>Support</b>	4050	4000
<b>Resistance</b>	4140	4200

**ฐานแนวรับสำคัญ 4000 จุด**

ดัชนีกลุ่มเงินทุนและหลักทรัพย์ อยู่ในช่วงการพักตัวปรับฐาน วางแนวรับสำคัญรอบนี้ที่ 4000 จุด มีโอกาสเกิด Technical Rebound ที่ระดับดังกล่าว



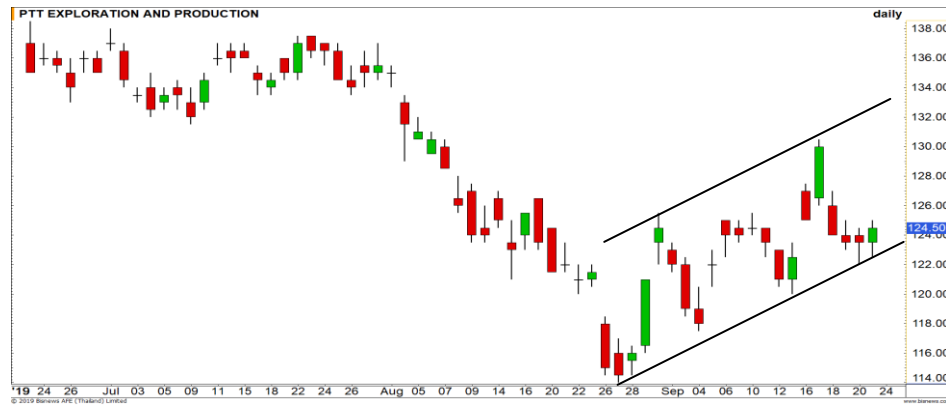
## Health Care Services

	Level 1	Level 2
<b>Support</b>	5150	5000
<b>Resistance</b>	5300	5440

**Bullish divergence**

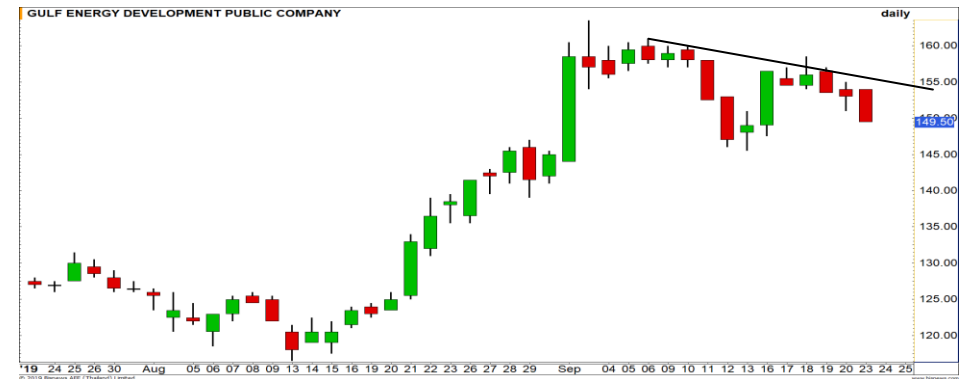
ดัชนีกลุ่มการแพทย์ เกิดสัญญาณ Bullish divergence กับ RSI ทำให้สามารถลุ้นการฟื้นตัวในรอบสั้นของดัชนี





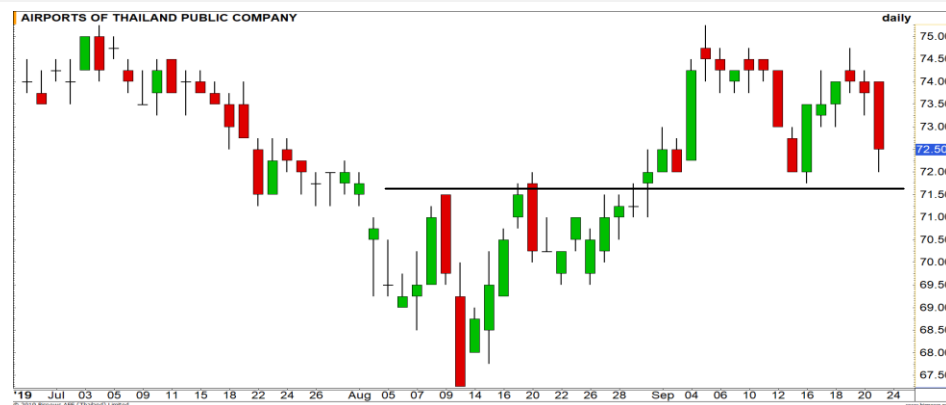
Support 122 120 Resistance 127 130

**PTTEP** : ราคายังคงเป็นการแกว่งตัวในกรอบ Uptrend channel ล่าสุดเริ่มเห็นแรงซื้อกลับบริเวณด้านล่างของกรอบดังกล่าว ทำให้มีลุ้นการฟื้นตัวระยะสั้น



Support 146 141.50 Resistance 153 158.50

**GULF** : ราคาอ่อนตัวหลังไม่ผ่านแนวต้านเส้น Downtrend line ทำให้ช่วงนี้เป็น การพักตัวปรับฐาน วางแนวรับ 146/141.50 บาท



Support 72 71.50 Resistance 73.25 74.25

**AOT** : ตราบใดที่ราคาสามารถประคองตัวเหนือระดับ 71.50 บาท ยังคงรักษาทิศทางเชิงบวกในภาพหลัก



Support 63.25 61 Resistance 65.50 68

**INTUCH** : รอดูการเคลื่อนไหวของราคาวันนี้ หากสามารถยืนในระดับ 63 บาท มีลุ้นการดีดกลับแรงๆ ขึ้นหา High เดิมที่บริเวณ 68 บาทอีกครั้ง

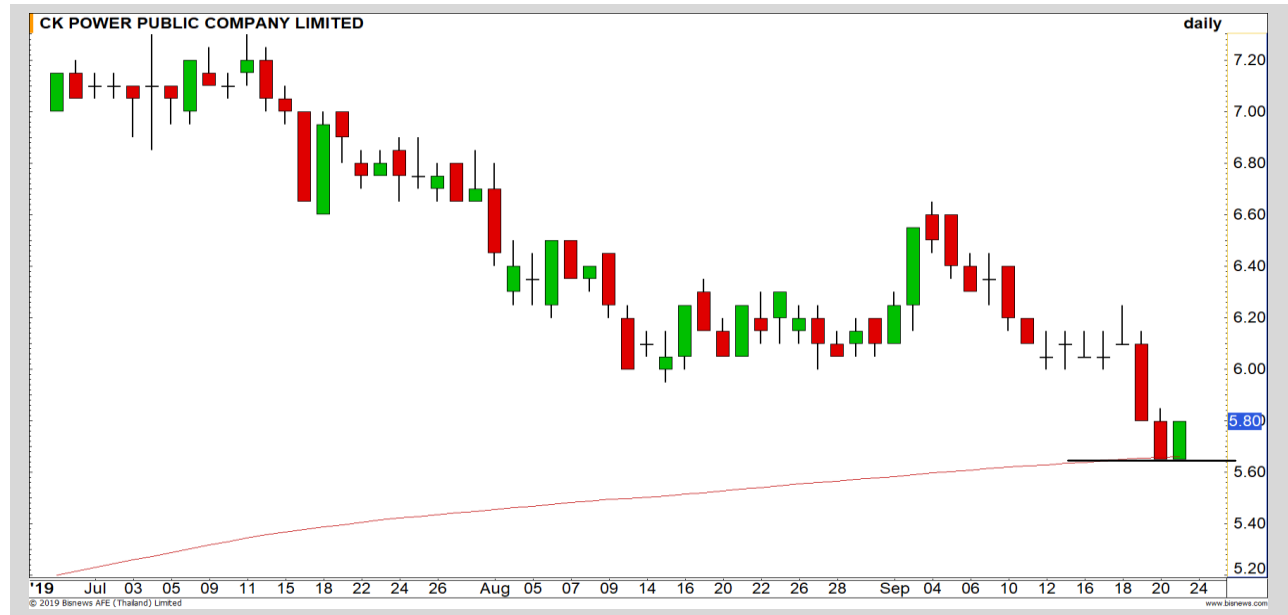
# Momentum Trading

CKP

**Support** | 5.65-5.70  
**Resistance** | 6  
**Stop loss** | 5.60

## คำแนะนำระยะสั้น (BUY)

เริ่มเห็นแรงซื้อกลับเข้ามา ราคาสามารถยืนเหนือระดับแนวรับเส้น 200 วัน ประเมินเข้าสู่รอบ Technical Rebound วางเป้าหมาย 6 บาท

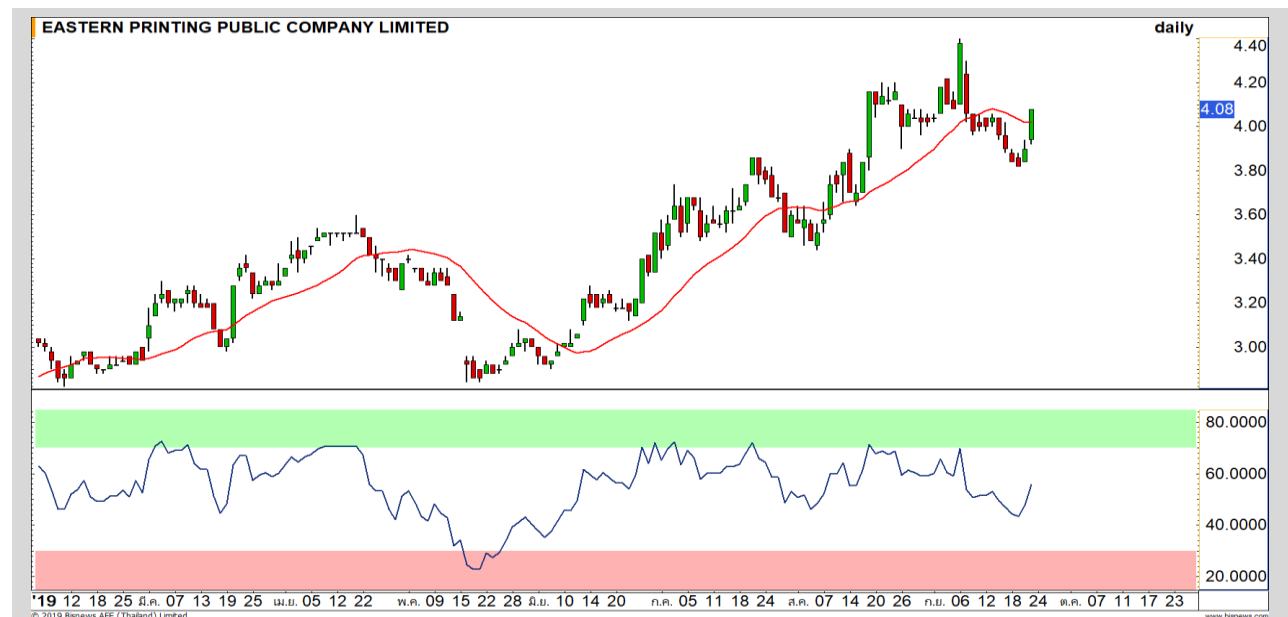


EPCO

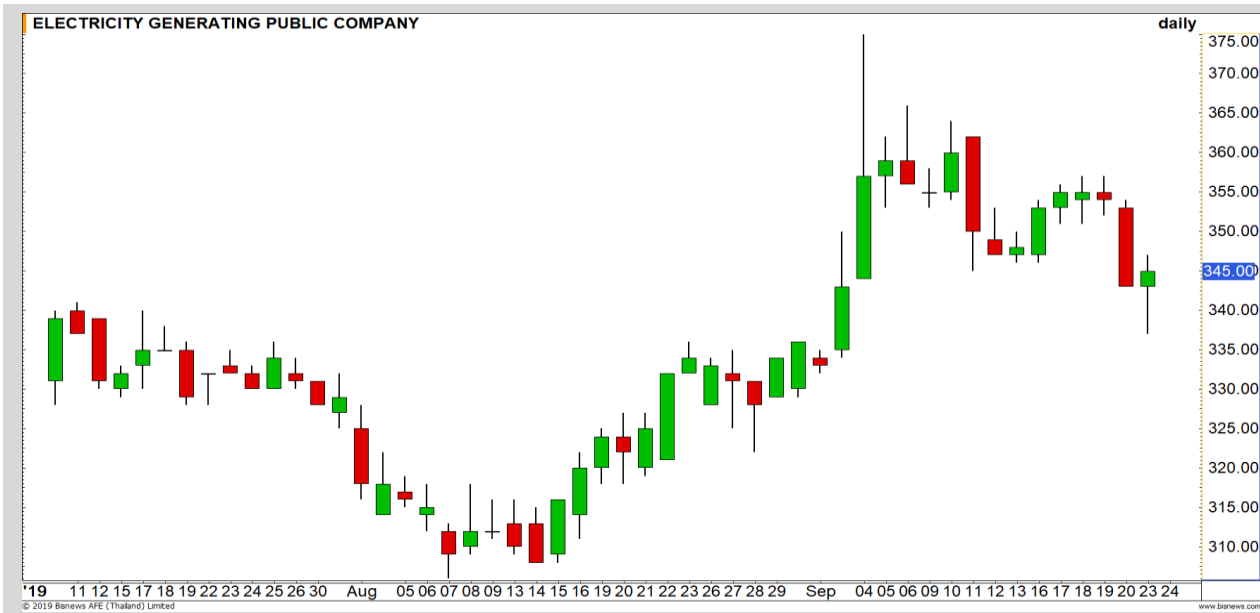
**Support** | 4.00  
**Resistance** | 4.14/4.20  
**Stop loss** | 4.98

## คำแนะนำระยะสั้น (BUY)

ราคามีแรงซื้อสวนทิศทางตลาดฯ รอผ่านแนวต้าน 4.14 บาทเพื่อเปิด Upside แนวโน้มอยู่ในกรอบ Sideway up วางเป้าหมายหลัก 4.20 บาท



# Swing Trading



<b>Support</b>	343
<b>Resistance</b>	353
<b>Stop loss</b>	337

## คำแนะนำระยะสั้น (BUY)

แท่งเทียนเกิดรูปแบบ Hammer เป็นสัญญาณบวกในเชิงเทคนิค มีโอกาสได้เห็นการฟื้นตัวกลับเข้าหาเป้าหมาย 353 บาท

EGCO



<b>Support</b>	17.30
<b>Resistance</b>	18.80-19.00
<b>Stop loss</b>	17.10

## คำแนะนำระยะสั้น (BUY)

ราคาตั้ง Low ไม่หลุด 17.10 บาท มีสัญญาณที่จะเกิด Technical Rebound โดยเมื่อผ่านแนวต้านย่อย 18.30 บาทจะเปิด Upside เป้าหมายหลักระยะสั้น 18.80-19.00 บาท

PTG



รอสัญญาหุ้นตัวใหม่



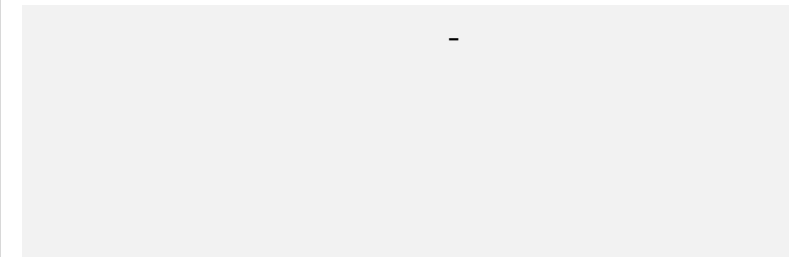
เทียบราคาวันก่อนหน้า

Close Price	%Change
-	-

(ข้อมูล ณ เวลา 17.00 น. ของวันก่อนหน้า)



แนวรับ		แนวต้าน	
-	-	-	-



ปริมาณหุ้นที่ให้ยืมเพื่อขายชอร์ต

Stock	Available for borrowing (Share)
-	-

(ข้อมูล ณ เวลา 9.00 น. ของวันก่อนหน้า)



สอบถามข้อมูลเพิ่มเติม กรุณาติดต่อ  
ฝ่ายธุรกิจยืมและให้ยืมหลักทรัพย์

โทรศัพท์ : 02-659-4335-40

Email: sbl@fnsyus.com





## AEONTS : AEON24C1912A



แนวรับ		แนวต้าน	
196	194.50	204	208

ราคาพักตัวลงมาจน Stochastic เข้าเขต Oversold ประเมิน  
Downside เริ่มจำกัด คาดราคามีโอกาสเกิด Technical Rebound

**ตัดขาดทุนกรณีหลุด 194 บาท**



สอบถามข้อมูลเพิ่มเติม  
โทรศัพท์ 02-658-9915  
Email: dw@fnsyrus.com  
Line: @dw24

### ตารางราคา

\* ตารางราคาใช้เปรียบเทียบในการซื้อขายช่วง  
market open เท่านั้น ไม่รวมช่วง market call

Underlying Bid*	DW Bid Price(THB) *				
	24-Sep-2019	25-Sep-2019	26-Sep-2019	27-Sep-2019	30-Sep-2019
200.00	0.09	0.09	0.09	0.09	0.08
199.50	0.09	0.09	0.09	0.09	0.08
199.00	0.09	0.09	0.09	0.08	0.08
198.50	0.09	0.08	0.08	0.08	0.08
198.00	0.08	0.08	0.08	0.08	0.07
197.50	0.08	0.08	0.08	0.08	0.07
197.00	0.08	0.08	0.08	0.08	0.07
196.50	0.08	0.08	0.08	0.07	0.07
196.00	0.08	0.08	0.07	0.07	0.07

<b>Name</b>	AEON24C1912A	<b>Implied Volatility</b>	52.00%
<b>Underlying</b>	AEONTS	<b>Delta</b>	16.58%
<b>Type</b>	Call	<b>Listing Date</b>	12-Jul-2019
<b>Strike</b>	258.890	<b>Last Trading Date</b>	13-Dec-2019
<b>Conversion Ratio</b>	44.99000	<b>Expire Date(Maturity Date)</b>	18-Dec-2019
<b>Moneyness</b>	-23.52% OTM	<b>outstanding (23-Sep-2019)</b>	1,022,700

# Volume Outperformed

Stock	Last	Base Vol	Volume	%Vol up
UREKA	1.11	166,000	30,863,500	18,492%
NEX	2.38	633,200	6,783,500	971%
EPCO	4.08	2,669,701	7,024,700	161%
<b>JAS</b>	<b>6.40</b>	<b>17,193,977</b>	<b>41,263,500</b>	<b>139%</b>
<b>MONO</b>	<b>1.38</b>	<b>3,553,173</b>	<b>8,494,200</b>	<b>139%</b>

## หมายเหตุประกอบการเลือก Volume Outperformed

- ไม่นับรวม DW และ Warrant
- ราคาหุ้นไม่ต่ำกว่า 1 บาท
- ปริมาณซื้อขาย (Volume) ต่อวันมากกว่า 5,000,000 หุ้น
- %Vol Up หมายถึง ปริมาณการซื้อขายมากกว่าวันก่อนหน้า โดยคิดเป็นเปอร์เซ็นต์
- ข้อมูลจาก Finansia Hero

\*\* เนื่องจากหุ้นในกลุ่มนี้ส่วนใหญ่เป็นหุ้นที่ผันผวนแรงกว่าตลาด  
นักลงทุนควรใช้ความระมัดระวังเป็นพิเศษ \*\*



**JAS** : ราคาปรับตัวในกรอบ Sideway ช่วง 6.05-6.80 บาท แต่ยังไม่มีความชัดเจนว่าจะ Breakout ออกจากกรอบดังกล่าว

Support	6.25	6.10
Resistance	6.65	6.80



**MONO** : เกิดสัญญาณการกลับตัวระยะสั้นจากแท่งเทียนลักษณะ Hammer วางแนวต้านที่ 1.42 บาท

Support	1.32	1.26
Resistance	1.42	1.46



Crude Oil (WTI)



Level 1

Level 2

Support

58

55

Resistance

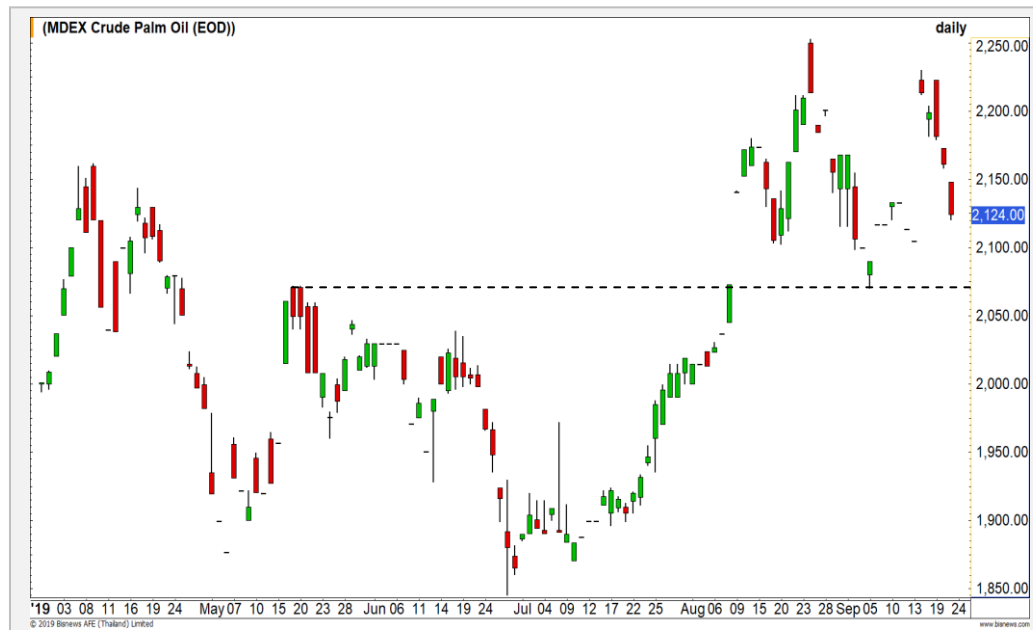
60

62

Sideway ต่อเนื่อง

ราคาน้ำมัน ช่วงนี้เป็นการ Sideway ต่อเนื่องเหนือระดับ 58 ดอลลาร์สหรัฐ ต่อบาร์เรล แต่รอบหลักเรายังประเมินมีโอกาสดีทดสอบแนวต้าน 60 / 62 ดอลลาร์สหรัฐต่อบาร์เรล

Crude Palm Oil



Level 1

Level 2

Support

2100

2070

Resistance

2160

2220

พักตัวปรับฐาน

ราคาน้ำมันปาล์ม อยู่ในช่วงการพักตัวปรับฐาน วางแนวรับสำคัญ 2070 เยน ต่อกิโลกรัม มีโอกาสเกิดการฟื้นตัวกลับที่ระดับดังกล่าว

# Gold Futures

## อยู่ในรอบการฟื้นตัวต่อ

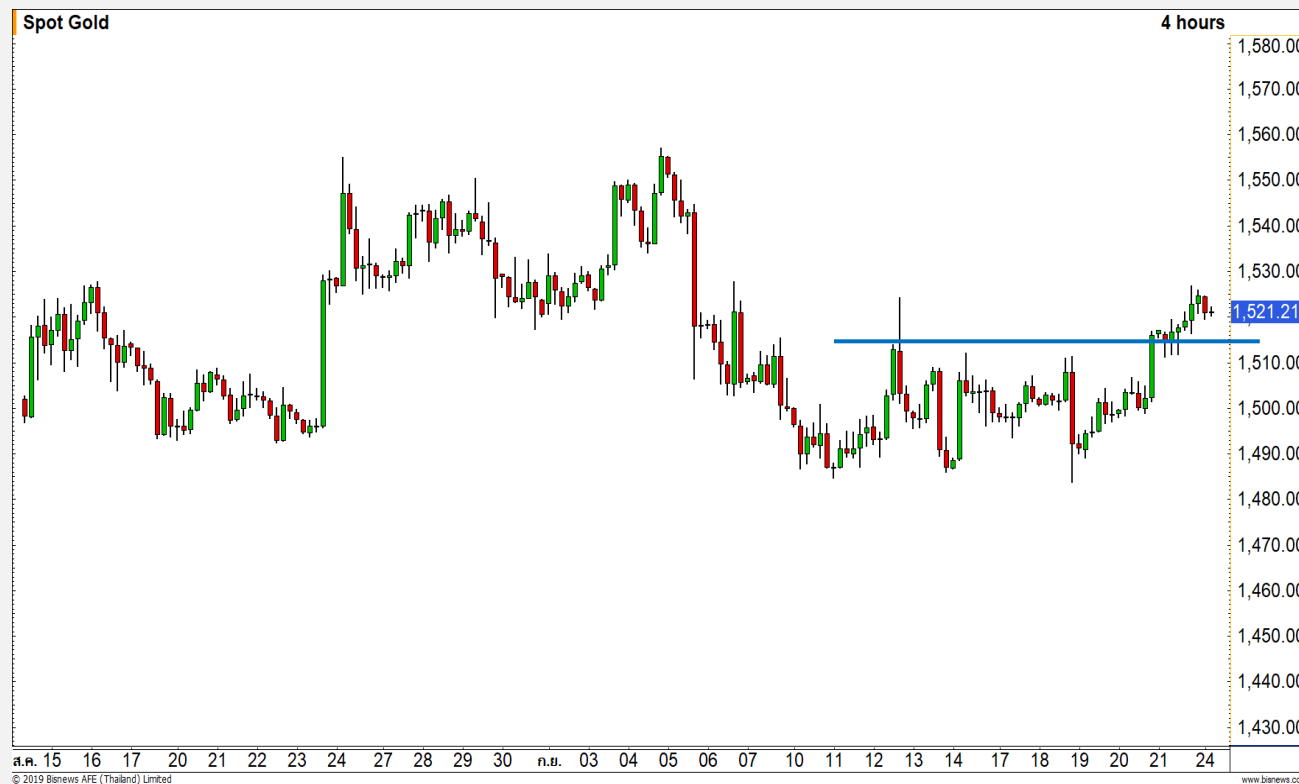
นักลงทุนสะสมทองคำต่อเนื่องจากความกังวลเกี่ยวกับแนวโน้มเศรษฐกิจโลก หลังจากการประกาศตัวเลขเศรษฐกิจที่ซบเซาของยุโรป

ภาพทางเทคนิค หลังจากทีราคาทองคำยืนเหนือแนวต้าน 1515 ดอลลาร์ (กรอบกำหนดทิศทาง) ทำให้ราคาทองคำเข้าสู่รอบการฟื้นตัวต่อเนื่อง แม้ระหว่างอาจจะย่อลงมาได้บ้าง มองเป็นจังหวะที่ดีในการเข้าสะสม วางแนวรับที่ 1510-1515 ดอลลาร์

## คำแนะนำระยะสั้น GOU19

- พอร์ตว่างรอเปิด Long ในจังหวะย่อเข้าใกล้แนวรับ 1510-1515 ดอลลาร์ **ตัดขาดทุนกรณีหลุด 1500 ดอลลาร์**

วันที่ 23 ก.ย. 2019  
กองทุน SPDR ซื้อทองคำเพิ่ม 14.37 ตัน  
ขึ้นมาอยู่ที่ระดับ 908.52 ตัน



แนวรับ		แนวต้าน	
1515	1500	1525	1535

Contracts	Long	Short	Net	YTD
Institution	9088	9564	-476	-1679
Foreign	10699	5658	5041	67390
Local	17261	21826	-4565	-61735

# USD Futures

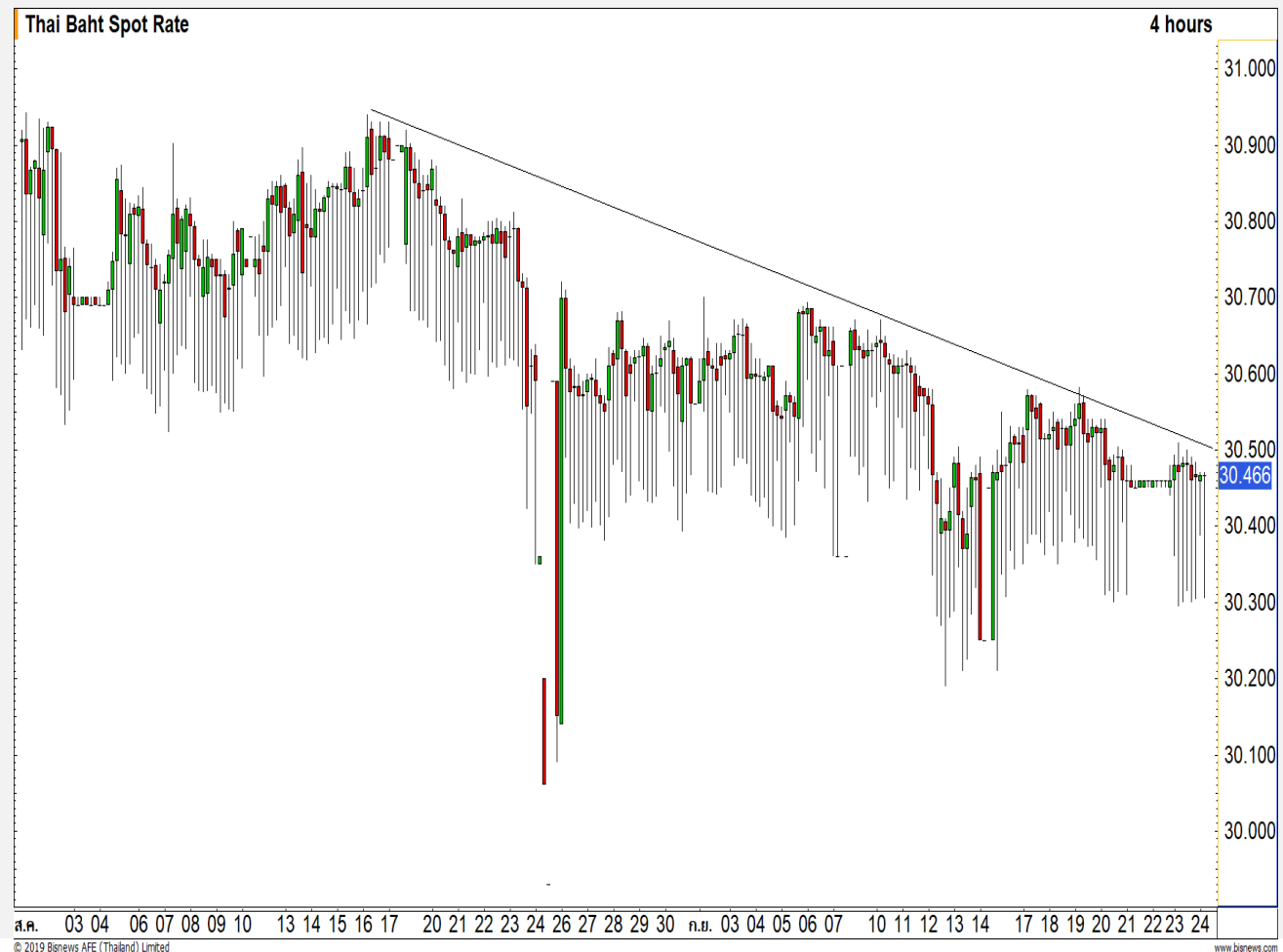
## ช่วงนี้แกว่งตัวออกด้านข้าง

ภาพหลักยังแกว่งออกข้างช่วง 30.40-30.65 บาท/ดอลลาร์

ขณะที่ค่าเงินที่ผ่านมามีค่าเงินบาทแข็งค่าขึ้นแต่ระดับ 30.30 บาท/ดอลลาร์ แต่ยังคงไม่สามารถยืนได้ ทำให้ยังคงเป็นการแกว่งตัวออกด้านข้าง แต่ความผันผวนในช่วงนี้ลดลง และรอจนกว่าแนวโน้มชัดเจน จึงเข้าสะสมสถานะ

## คำแนะนำระยะสั้น USDU19

- พอร์ต Long ต้นทุนที่ 30.45บาท/ดอลลาร์ แนะนำรอปิดทำกำไรที่ 30.60-30.65 บาท/ดอลลาร์ **ปิดทะเล 30.40 บาท/ดอลลาร์ตัดขาดทุน**



แนวรับ		แนวต้าน	
30.40	30.35	30.50	30.60

## Market Summary & Theoretical Price

### SET50 Index Futures

Series	Settle	Change	Vol Contracts	Vol Change	OI	OI Change	Days to Delivery	Theoretical			Div. Yield	Fund Rate	Basis	Premium Discount
								Theoretical	Lower	Upper				
S50U19	1079.2	-8.4	106210	-37333	234645	-11676	3	1078.80	1078.71	1079.27	0.02%	1.75%	0.55	0.40
S50V19	1077.7	-6.3	17	6	31	-2	36	1080.11	1079.04	1085.69	0.38%	1.75%	-0.95	-2.41
S50X19	1076.5	-8.4	6	0	11	0	65	1080.01	1078.09	1090.10	1.04%	1.75%	-2.15	-3.51
S50Z19	1079.6	-7.3	70295	17489	88870	6546	94	1077.87	1075.09	1092.46	2.03%	1.75%	0.95	1.73
S50H20	1077.3	-7.4	4242	-1224	16064	1222	185	1071.38	1065.91	1100.08	3.08%	1.75%	-1.35	5.92
S50M20	1073.2	-7.2	1055	299	6177	-134	279	1066.36	1058.12	1109.65	3.24%	1.75%	-5.45	6.84

### Gold Futures

Series	Settle	Change	Vol Contracts	Vol Change	OI	OI Change	Days to Delivery	Theoretical			Premium / Discount	Risk Free Rate
								Theoretical	Lower	Upper		
GFV19	22080	220	33	15	1188	-42	36	22055	22034	22169	24.53	1.75%
GFZ19	22150	220	21	1	800	12	94	22117	22060	22414	33.31	1.75%
GFG20	22220	220	19	-9	205	10	156	22182	22088	22676	37.86	1.75%

### Gold Online Futures

Series	Settle	Change	Vol Contracts	Vol Change	OI	OI Change	Days to Delivery	Theoretical
GOU19	1519.70	14.10	5339	2019	16908	199	3	1520.82

### USD Futures

Series	Settle	OI Change	Days to Delivery	Theoretical	Basis
USDU19	30.49	0.04	3	30.47	0.03
USDV19	30.47	0.02	36	30.55	0.01
USDX19	30.45	0.02	65	30.62	-0.01
USDZ19	30.46	0.02	94	30.69	0.00

**DISCLAIMER:** รายงานฉบับนี้จัดทำโดยบริษัทหลักทรัพย์ ฟินันเซีย ไซรัส จำกัด (มหาชน) "บริษัท" ข้อมูลที่ปรากฏในรายงานฉบับนี้ถูกจัดทำขึ้นบนพื้นฐานของแหล่งข้อมูลที่เราเชื่อหรือควรเชื่อว่าจะมีความน่าเชื่อถือ และ5ความถูกต้อง อย่างไรก็ตามบริษัทไม่รับรองความถูกต้องครบถ้วนของข้อมูลดังกล่าว ข้อมูลและความเห็นที่ปรากฏอยู่ในรายงานฉบับนี้อาจมีการเปลี่ยนแปลง แก้ไข หรือเพิ่มเติมได้ตลอดเวลาโดยไม่ต้องแจ้งให้ทราบล่วงหน้า บริษัทไม่มีความประสงค์ที่จะชักจูงหรือชี้ชวนให้ผู้ลงทุน ลงทุนซื้อหรือขายหลักทรัพย์ตามที่ปรากฏในรายงานฉบับนี้ รวมทั้งบริษัทไม่ได้รับประกันผลตอบแทนหรือราคาของหลักทรัพย์ตามข้อมูลที่ปรากฏแต่อย่างใด บริษัทจึงไม่รับผิดชอบต่อความเสียหายใดๆ ที่เกิดขึ้นจากการนำข้อมูลหรือความเห็นในรายงานฉบับนี้ไปใช้ไม่ว่ากรณีใดก็ตาม ผู้ลงทุนควรศึกษาข้อมูลและใช้ดุลยพินิจอย่างรอบคอบในการตัดสินใจลงทุน

บริษัทขอสงวนลิขสิทธิ์ในข้อมูลและความเห็นที่ปรากฏอยู่ในรายงานฉบับนี้ ห้ามมิให้ผู้ใดนำข้อมูลและความเห็นในรายงานฉบับนี้ไปใช้ประโยชน์ คัดลอก ดัดแปลง ทำซ้ำ นำออกแสดงหรือเผยแพร่ต่อสาธารณชนไม่ว่าทั้งหมดหรือบางส่วน โดยไม่ได้รับอนุญาตเป็นลายลักษณ์อักษรจากบริษัทล่วงหน้า การลงทุนในหลักทรัพย์มีความเสี่ยง ผู้ลงทุนควรศึกษาข้อมูลและพิจารณาอย่างรอบคอบก่อนการตัดสินใจลงทุน

บริษัทหลักทรัพย์ ฟินันเซีย ไซรัส จำกัด (มหาชน) อาจเป็นผู้ดูแลสภาพคล่อง (Market Maker) และผู้ออกใบสำคัญแสดงสิทธิอนุพันธ์ (Derivative Warrants) บนหลักทรัพย์ AAV, ADVANC, AEONTS, AMATA, ANAN, AOT, AP, BANPU, BBL, BCH, BCP, BCPG, BDMS, BEAUTY, BEC, BEM, BGRIM, BH, BJC, BLAND, BPP, BTS, CBG, CENTEL, CHG, CK, CKP, COM7, CPALL, CPF, CPN, DELTA, DTAC, EA, EGCO, EPG, ERW, ESSO, GFPT, GLOBAL, GPSC, GULF, GUNKUL, HANA, HMPRO, INTUCH, IRPC, IVL, JAS, JMT, KBANK, KCE, KKP, KTB, KTC, LH, MAJOR, MBK, MEGA, MINT, MTC, ORI, OSP, PLANB, PRM, PSH, PSL, PTG, PTT, PTTEP, PTTGC, QH, RATCH, ROBINS, RS, SAWAD, SCB, SCC, SGP, SIRI, SPALI, SPRC, STA, STEC, SUPER, TASCOS, TCAP, THAI, THANI, TISCO, TKN, TMB, TOA, TOP, TPIPP, TRUE, TTW, TU, TVO, WHA และ SET50 Future โดยบริษัทฯ อาจจัดทำบทวิเคราะห์ของหลักทรัพย์อ้างอิงดังกล่าว ดังนั้น นักลงทุนควรศึกษารายละเอียดในหนังสือชี้ชวนของใบสำคัญแสดงสิทธิอนุพันธ์ดังกล่าวก่อนตัดสินใจลงทุน

หมายเหตุ: ประธานกรรมการของบริษัทหลักทรัพย์ ฟินันเซีย ไซรัส จำกัด (มหาชน) ดำรงตำแหน่งเป็นกรรมการของบริษัท ทู คอร์ปอเรชั่น จำกัด (มหาชน)

Remark : FSS's Chairman is a TRUE's director.