



SET INDEX

แนวรับถัดไปที่ 1650 จุด

ดัชนีปิดหลุดระดับ 1660 จุด ทำให้ดึงภาพใหญ่เป็นลบ เปิด Downside ในการอ่อนตัวลงต่อ เปิดความเสี่ยงการพักตัวลงสู่ระดับถัดไปที่ 1650 จุด และ 1625 จุด ในช่วงถัดไป

Sentiment เียงลบ จากการพักตัวของตลาดหุ้นทั่วโลก เป็นอีกหนึ่งปัจจัยกดดันตลาดบ้านเรา

โดยกรณีจะดึงภาพบวกในระยะสั้นกลับมา ดัชนีจะต้องขึ้นผ่านระดับ 1666 จุด ให้ได้ในสัปดาห์นี้ มิฉะนั้นความเสี่ยงการอ่อนตัวลงต่อยังคงมีสูง

แนวรับ	1650	1625
แนวต้าน	1666	1675



Technical Review:

- S50Z18: รอบเข้าไม่ควรเทรดต่ำกว่า 1090 จุด เพราะจะเป็นการลบล้างการเกิด Divergence
- Momentum Trading : THE, GLOBAL
- Swing Trading : EA, SAWAD

SET50 Index Futures



ยังคงสัญญาณ Bullish divergence ในภาพราย 30 นาที

22 ต.ค. 61 นักลงทุนต่างชาติ Short สุทธิ 2,880 สัญญา (1-22 ต.ค. ยอด Short สุทธิสะสม 24,230 สัญญา)

ในภาพราย 30 นาที ดัชนียังไม่หลุดระดับ 1090 จุด ทำให้ยังคงสัญญาณการเกิด Bullish divergence กับ RSI ดังนั้นในระยะสั้นยังสามารถลุ้นการตีกลับของดัชนี ขึ้นหาแนวต้าน 1100 จุด อีกครั้ง

เว้นแต่กรณีหลุดระดับ 1090 จุด จะเป็นการกลับลงภาพดังกล่าว

กลยุทธ์ S50Z18 (Swing Trade)

- พอร์ตเปิด Long ต้นทุนบริเวณ 1095 จุด รอปิดทำกำไรที่บริเวณเป้าหมาย 1110 จุด **ตัดขาดทุนกรณีหลุด 1085 จุด**

แนวรับ

แนวต้าน

1090

1080

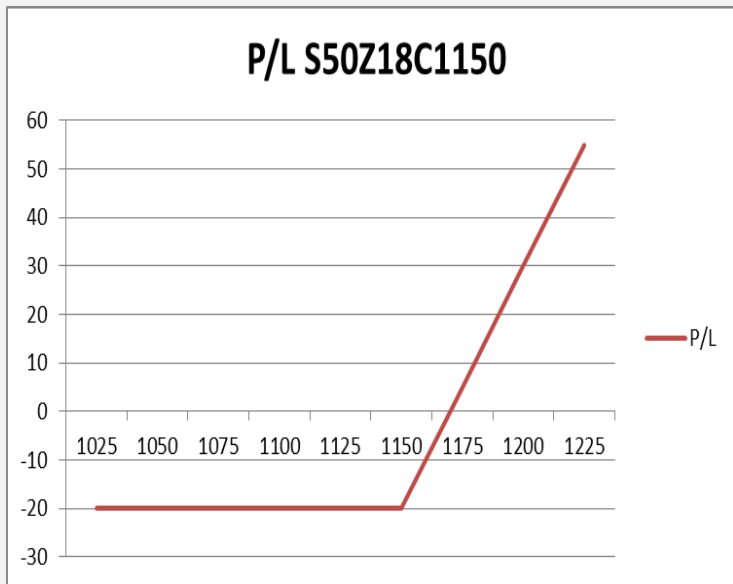
1100

1104

Contracts	Long	Short	Net	YTD
Institution	44566	42370	2196	50147
Foreign	28418	31298	-2880	-32034
Local	94795	94111	684	-18113



SET50 Index Options



คำแนะนำ : Long S50Z18C1150 ถือรอทำกำไรที่บริเวณ 1160 จุด

กลยุทธ์ : Long S50Z18C1150

ขาดทุนสูงสุด : 20.00 จุด

กำไรสูงสุดทางทฤษฎี : ไม่จำกัด

เป้าหมายการทำกำไร : 1160 จุด

จุดคุ้มทุน(เมื่อหมดอายุ) : 1170.00

SET50 Index	Long S50Z18C1150	Cost	Profit/Loss
1025	-125	20	-20
1050	-100	20	-20
1075	-75	20	-20
1100	-50	20	-20
1125	-25	20	-20
1150	0	20	-20
1175	25	20	5
1200	50	20	30
1225	75	20	55

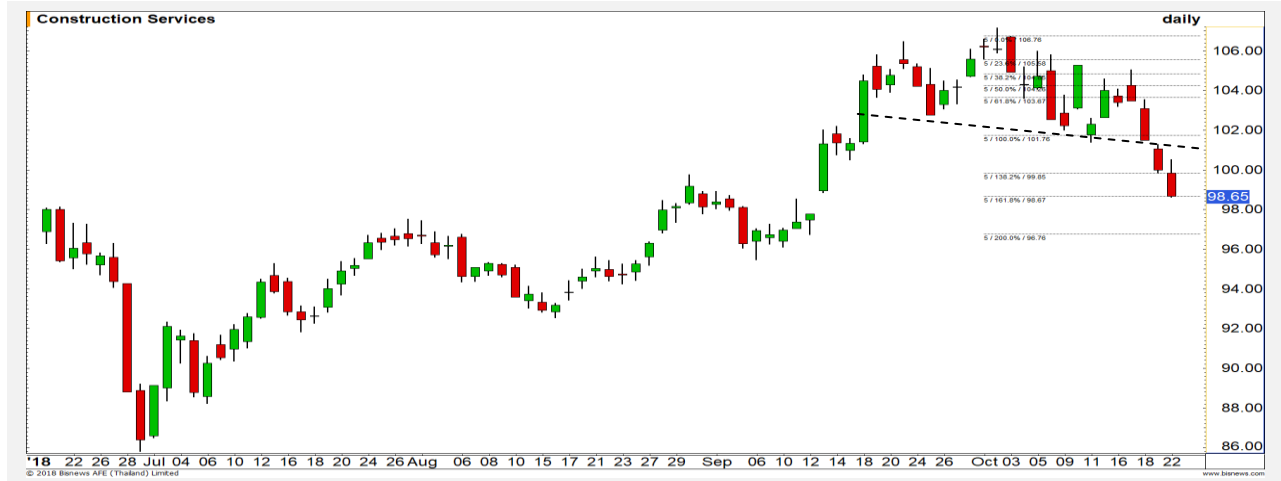
		Price	Change	Vol.	Open Interest	Intrinsic Value	Time Value	Break Even	All-in-Premium	Implied Volatility	Delta	Effective Gearing
Call Option	S50Z18C1100	24.10	-1.50	487	1,533	0.00	24.10	1124.10	0.03	14.44%	0.48	21.83
	S50Z18C1125	15.70	-1.30	440	2,638	0.00	15.70	1140.70	0.04	15.16%	0.35	24.16
	S50Z18C1150	10.20	-1.40	546	4,057	0.00	10.20	1160.20	0.06	15.94%	0.24	26.02
	S50Z18C1175	6.20	-0.40	265	3,638	0.00	6.20	1181.20	0.08	16.35%	0.16	28.40
	S50Z18C1200	3.80	-0.30	255	5,293	0.00	3.80	1203.80	0.10	16.87%	0.11	30.27
Put Option	S50Z18P1100	32.00	1.50	340	3,819	6.85	25.15	1068.00	-0.02	15.93%	-0.51	-17.57
	S50Z18P1125	49.80	4.80	107	2,644	31.85	17.95	1075.20	-0.02	17.48%	-0.63	-13.83
	S50Z18P1150	68.40	3.70	135	1,441	56.85	11.55	1081.60	-0.01	18.07%	-0.73	-11.63
	S50Z18P1175	89.70	6.70	6	611	81.85	7.85	1085.30	-0.01	19.25%	-0.80	-9.71
	S50Z18P1200	109.20	4.00	5	306	106.85	2.35	1090.80	0.00	17.46%	-0.89	-8.87

Construction Services

	Level 1	Level 2
Support	97.80	96.80
Resistance	100	101.80

Head and Shoulders

ดัชนีกลุ่มบริการรับเหมาก่อสร้าง อยู่ในช่วงการพักตัวหลังหลุดเส้น Neck line ของรูปแบบ Head and shoulders โดยเป้าหมายการพักตัวลงรอบนี้ที่ 96.80 จุด



Automotive

	Level 1	Level 2
Support	528	524
Resistance	535	540

สามารถลุ้นแดง

ดัชนีกลุ่มยานยนต์ โดยรวมช่วงนี้ยืนแข็งกว่าตลาด ทำให้มองว่ายังสามารถลุ้นการเกิด Technical Rebound ของดัชนีได้ วางเป้าหมาย 535 จุดเป็นด่านแรก





Support 64.75 63.75 Resistance 66.50 67.75

CPALL (DAY): แท่งเทียนเกิดรูปแบบ Hammer ที่บริเวณแนวรับ Low เดิม รอบสั้นเรามองพื้นที่



Support 61 60 Resistance 62.25 63

AOT (DAY): เริ่มเห็นแรงซื้อกลับที่บริเวณแนวรับหลัก มีโอกาสได้เห็นการติดตัว กลับในรอบสั้นนี้ วางแนวต้าน 62.25/63 บาท



Support 54.25 53.75 Resistance 56 57.50

IVL (DAY): ราคา Low เดิมลงมา ทำให้ภาพเป็นการพักตัวลงต่อ วางแนวรับ ถัดไปที่ 54.25/53.75 บาท



Support 76.25 75 Resistance 78.50 79.75

PTTGC (DAY): ภาพรวมราคาเคลื่อนไหวในกรอบ Downtrend channel ในลักษณะ Sideway Down แนวรับสำคัญรอบนี้ที่ 75 บาท

Momentum Trading

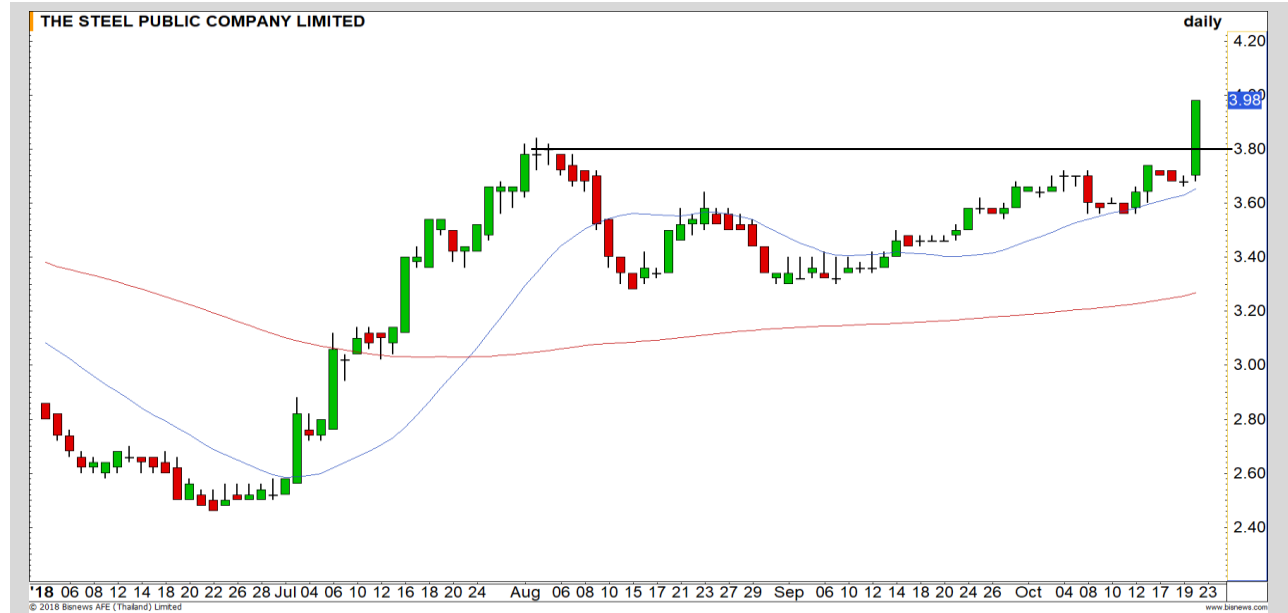
THE

Support	3.82
Resistance	4.16/4.32
Stop loss	3.70

คำแนะนำระยะสั้น (BUY)

เกิดภาพการ Breakout ขึ้นผ่านแนวต้าน High เดิมขึ้นมาได้ เป็นการเปิด Upside ในภาพหลัก มีโอกาสที่จะได้เห็น การปรับตัวขึ้นต่อ วางเป้าหมายรอบนี้ที่ 4.16 บาท

(สำหรับนักลงทุนที่รับความเสี่ยงได้สูง)

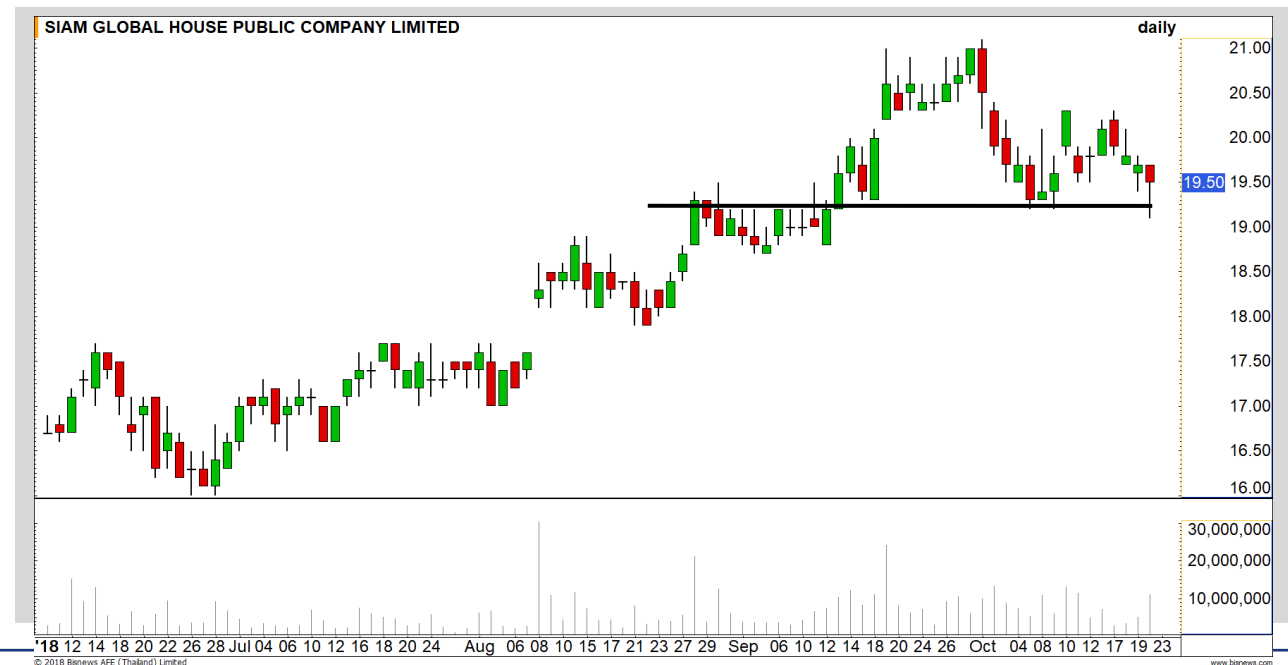


GLOBAL

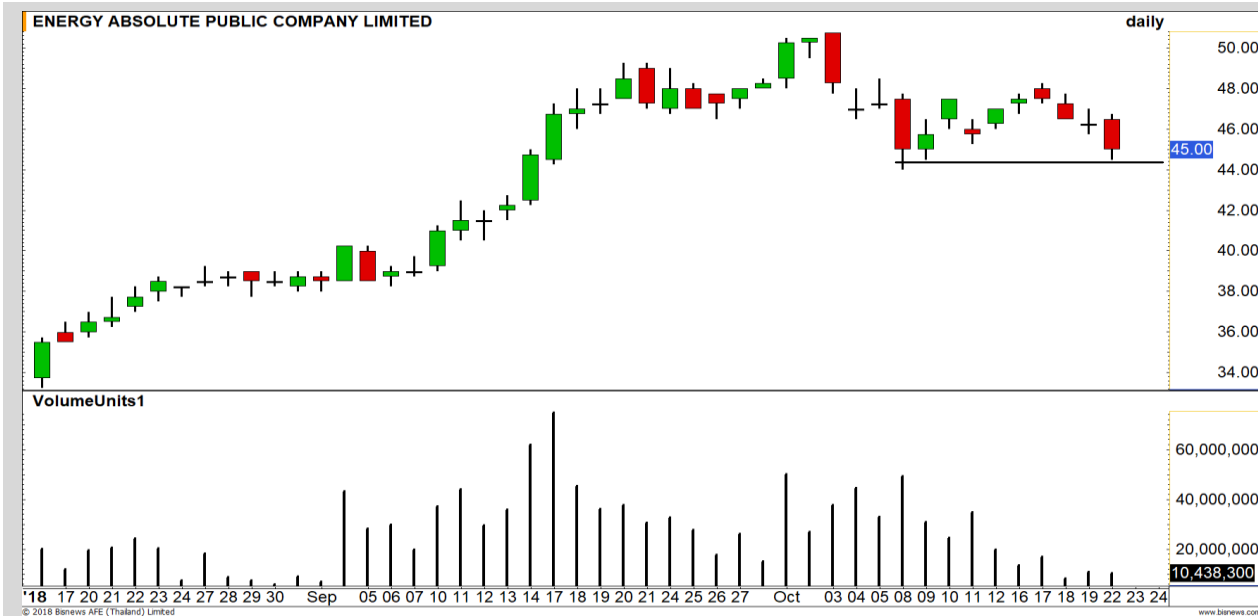
Support	19.20
Resistance	20.00-20.30
Stop loss	18.80

คำแนะนำระยะสั้น (BUY)

การพักตัวช่วงที่ผ่านมามีน้อยกว่าตลาด บ่งบอกถึง Momentum ที่ยังไม่เสีย ล่าสุดเกิดแท่งเทียน Hammer ที่บริเวณ 19.20 บาท ราคามีโอกาสเกิดการฟื้นตัว



Swing Trading

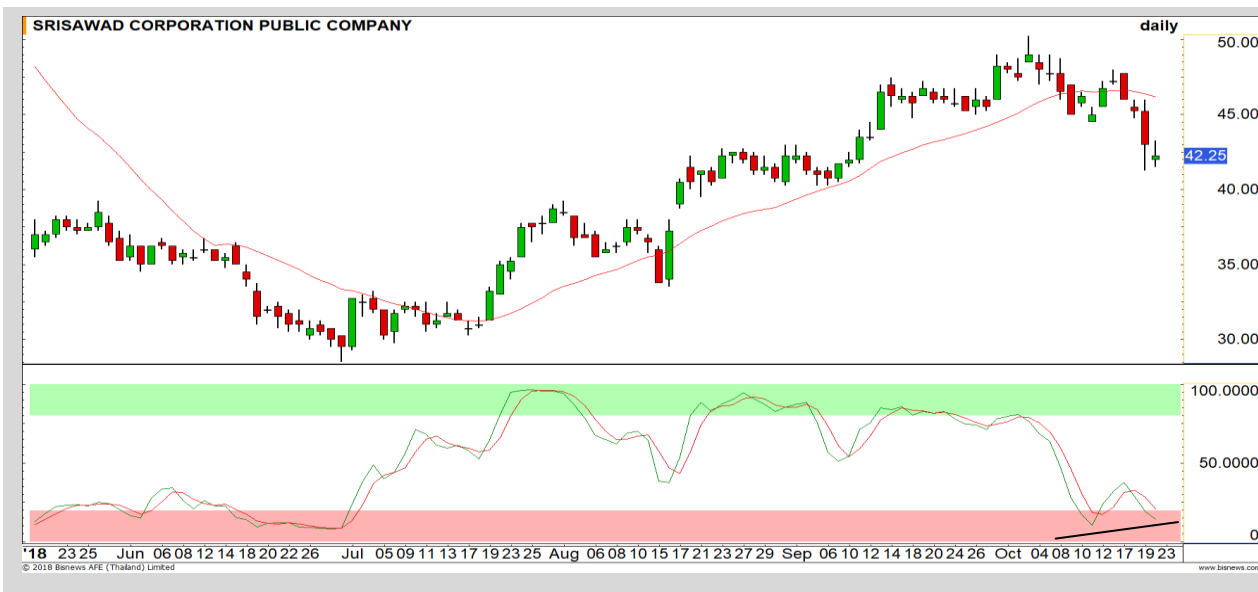


Support	44
Resistance	48
Stop loss	42.50

คำแนะนำระยะสั้น (BUY)

ราคาลงมาแตะกรอบแนวรับ Low ก่อนหน้า เราอาจสามารถใช้เป็นจังหวะการเข้าซื้อเล่นรอบการแกว่งตัวได้ มีลูนติดกลับขึ้นหาแนวต้าน 48 บาทอีกครั้ง

EA



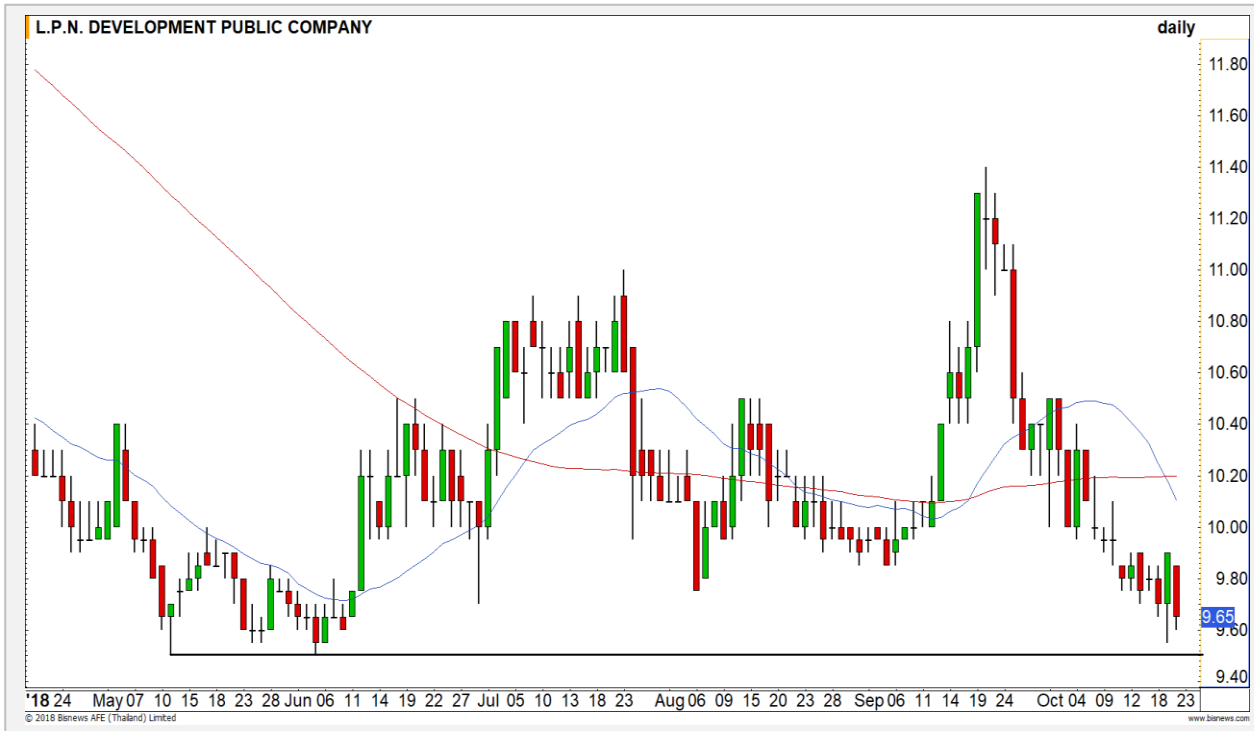
Support	42.00
Resistance	45.50-45.50
Stop loss	41.00

คำแนะนำระยะสั้น (BUY)

ล่าสุดราคาเกิดแท่งเทียน Bullish Harami และสัญญาณ Bullish Divergence ใน Stochastic ราคามีโอกาสกลับตัวช่วงสั้น

SAWAD

LPN



เทียบราคาก่อนหน้า

Close Price	%Change
9.65	-2.52%

(ข้อมูล ณ เวลา 17.00 น. ของวันก่อนหน้า)

ปิดทำกำไรบางส่วนไปแล้ว
ส่วนที่เหลือรอปิดที่ระดับ 9.40 บาท

แนวรับ		แนวต้าน	
9.50	9.40	9.95	10

ต้นทุนการทำ SBL เมื่อ 16 ต.ค. ณ ระดับ 9.90 บาท ส่วนที่เหลือรอปิดทำกำไรทั้งหมดที่ระดับ 9.40 บาท

ปริมาณหุ้นที่ให้ยืมเพื่อขายชอร์ต

Stock	Available for borrowing (Share)
LPN	6,426,900

(ข้อมูล ณ เวลา 9.00 น. ของวันก่อนหน้า)

ทะลุแนวต้าน 10 บาทตัดขาดทุน

สอบถามข้อมูลเพิ่มเติม กรุณาติดต่อ
ฝ่ายธุรกิจยืมและให้ยืมหลักทรัพย์

โทรศัพท์ : 02-658-9699

Email: sbl@fnsyrus.com

GPSC : GPSC24C1904A



แนวรับ		แนวต้าน	
57.20	56	60.50	61.50

ราคาลงมาติดต่อกัน พร้อมทั้ง RSI เข้าเขต Oversold ประเมิน
Downside เริ่มจำกัด มีโอกาสเกิด Technical Rebound

หากราคาหลุดต่ำกว่า 56 บาท ตัดขาดทุน



สอบถามข้อมูลเพิ่มเติม
โทรศัพท์ 02-658-9915
Email: dw@fnsyrus.com
Line: @dw24

ตารางราคา

* ตารางราคาใช้เปรียบเทียบในการซื้อขายช่วง
market open เท่านั้น ไม่รวมช่วง market call

Underlying Bid*	DW Bid Price(THB) *				
	24-Oct-2018	25-Oct-2018	26-Oct-2018	29-Oct-2018	30-Oct-2018
58.75	0.31	0.31	0.31	0.30	0.30
58.50	0.31	0.30	0.30	0.30	0.30
58.25	0.30	0.30	0.30	0.29	0.29
58.00	0.29	0.29	0.29	0.28	0.28
57.75	0.29	0.28	0.28	0.28	0.28
57.50	0.28	0.28	0.28	0.27	0.27
57.25	0.27	0.27	0.27	0.27	0.26
57.00	0.27	0.27	0.26	0.26	0.26
56.75	0.26	0.26	0.26	0.25	0.25

Name	GPSC24C1904A	Implied Volatility	51.00%
Underlying	GPSC	Delta	29.74%
Type	Call	Listing Date	17-Oct-2018
Strike	76.190	Last Trading Date	30-Apr-2019
Conversion Ratio	11.60000	Expire Date(Maturity Date)	06-May-2019
Moneyness	-31.93% OTM	outstanding (23-Oct-2018)	3,418,200

TOP GAINER AND LOSER

5 TOP MAINBROAD GAINER

Rank	Stock	PClose	%Change	Support	Resistance	Trend (1 Week)	Technical View
1	OCEAN	4.70	18.69	4.50/4.30	4.90/5.00	Uptrend	Momentum แข็งแกร่ง
2	THE	3.98	8.15	3.90/2.84	4.16/4.30	Sideway Up	ปิดเหนือ 3.84 บาท เปิด Upside
3	UREKA	1.63	1.63	1.57/1.63	1.70/1.75	Sideway Up	พักตัวในแนวโน้มขาขึ้น
4	PAF	1.05	2.94	1.02/0.97	1.10/1.13	Sideway	ราคาแกว่งตัวกรอบ Sideway
5	CHAYO	4.82	2.55	4.72/4.60	5.00/5.15	Sideway	ระยะสั้นมีโอกาสตั้ง

5 TOP MAINBROAD LOSER

Rank	Stock	PClose	%Change	Support	Resistance	Trend (1 Week)	Technical View
1	RML	1.30	-21.21	1.25/1.20	1.36/1.42	Sideway Down	เกิดแท่งเทียน Big Black ลบขาขึ้น
2	ASIAN	6.65	-14.13	6.40/6.15	6.90/7.10	Sideway Down	ราคาลงต่อหลังหลุดแนวรับ 7.45 บาท
3	TKN	12.40	-11.43	12.00/11.50	12.80/13.30	Sideway Down	หลุด 13.20 บาท เปิด Downside
4	NPPG	1.21	-9.70	1.16/1.12	1.27/1.32	Sideway Up	ย่อตัวในแนวโน้มขาขึ้น
5	CPT	1.10	-8.33	1.05/1.00	1.17/1.22	Downtrend	ราคาทำ New Low ต่อเนื่อง ขาลงแข็งแกร่ง

หมายเหตุประกอบการเลือก Top Gainer และ Top Loser

- ปริมาณการซื้อขายเฉลี่ย 5 วัน มากกว่า 10 ล้านบาท
- ไม่นับรวม DW และ Warrant
- ราคาหุ้นไม่ต่ำกว่า 1 บาท

** เนื่องจากหุ้นในกลุ่มนี้ส่วนใหญ่เป็นหุ้นที่ผันผวนแรงกว่าตลาด นักลงทุนควรใช้ความระมัดระวังเป็นพิเศษ **

Crude Oil (WTI)



	Level 1	Level 2
Support	65	64
Resistance	67.50	70

รอยื่น 70 เหยียญอีกครั้

ราคาน้ำมัน WTI ปรับตัวลงกว่า 3.50 ดอลลาร์ต่อบาร์เรล (กว่า 4%) โดยภาพช่วงนี้ยังคงเป็นการพักตัวปรับฐานอยู่ มีฐานแนวรับสำคัญรอบนี้ที่ 64-65 ดอลลาร์ต่อบาร์เรล

Soybean



	Level 1	Level 2
Support	850	840
Resistance	870	890

มีโอกาสนขึ้นแตะ High เดิม

ราคาถั่วเหลือง ทิศทางในกรอบระยะกลางยังให้น้ำหนักเป็นบวก เริ่มเห็นการสร้างฐานแล้ว สามารถลุ้นการปรับตัวขึ้นทดสอบแนวต้าน High เดิมที่บริเวณ 890 เซนต์/บุชเชลอีกครั้

Gold Futures

ราคาทองคำขึ้นทำ New High ได้อีกครั้ง

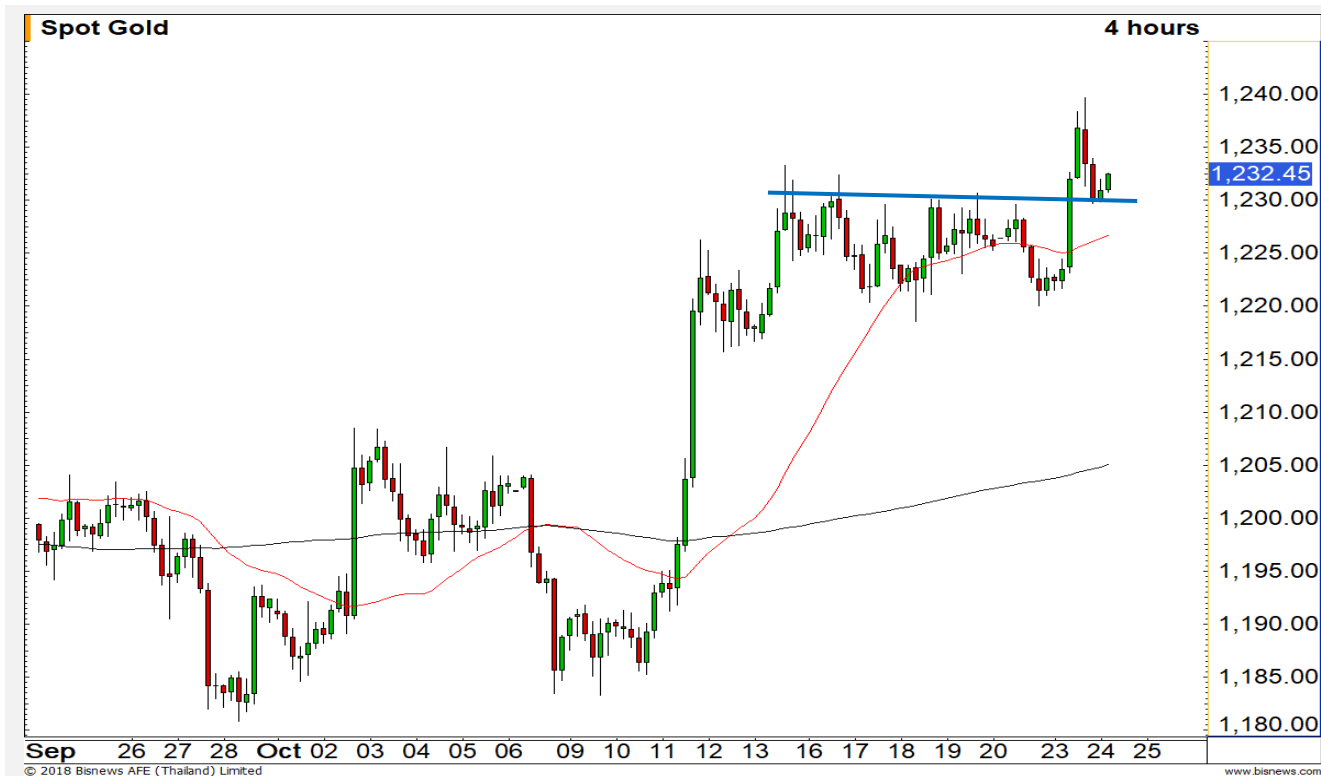
เมื่อวันหยุดที่ผ่านมาราคาทองคำย่อตัวลงมาไม่หลุดแนวรับ 1220 ดอลลาร์ แล้วดีดกลับทำ New High ได้อีกครั้งตามที่ได้ประเมินไว้

ล่าสุดราคาทองคำ Throw Back ลงมาที่แนวรับ 1230 ดอลลาร์(แนว Breakout) มองเป็นจังหวะที่ดีในการเข้าสะสมสถานะ Long มีเป้าหมายรอตสอบที่ 1240 ดอลลาร์

คำแนะนำระยะสั้น GFV18

- พอร์ตวางและเปิด Long ช่วง 1230 – 1233 ดอลลาร์ มีเป้าหมายทำกำไรบริเวณ 1240 – 1244 ดอลลาร์ **โดยมีจุดตัดขาดทุนเมื่อราคาทองคำหลุด 1220 ดอลลาร์ อีกครั้ง**

วันที่ 23 ต.ค. 2018
กองทุน SPDR ลดการถือครองทองคำ
0.88 ตัน ลงมาที่ระดับ 748.76 ตัน



แนวรับ		แนวต้าน	
1230	1226	1235	1240

Contracts	Long	Short	Net	YTD
Institution	4374	4235	139	-9628
Foreign	1515	803	712	4154
Local	2450	3301	-851	5474

USD Futures

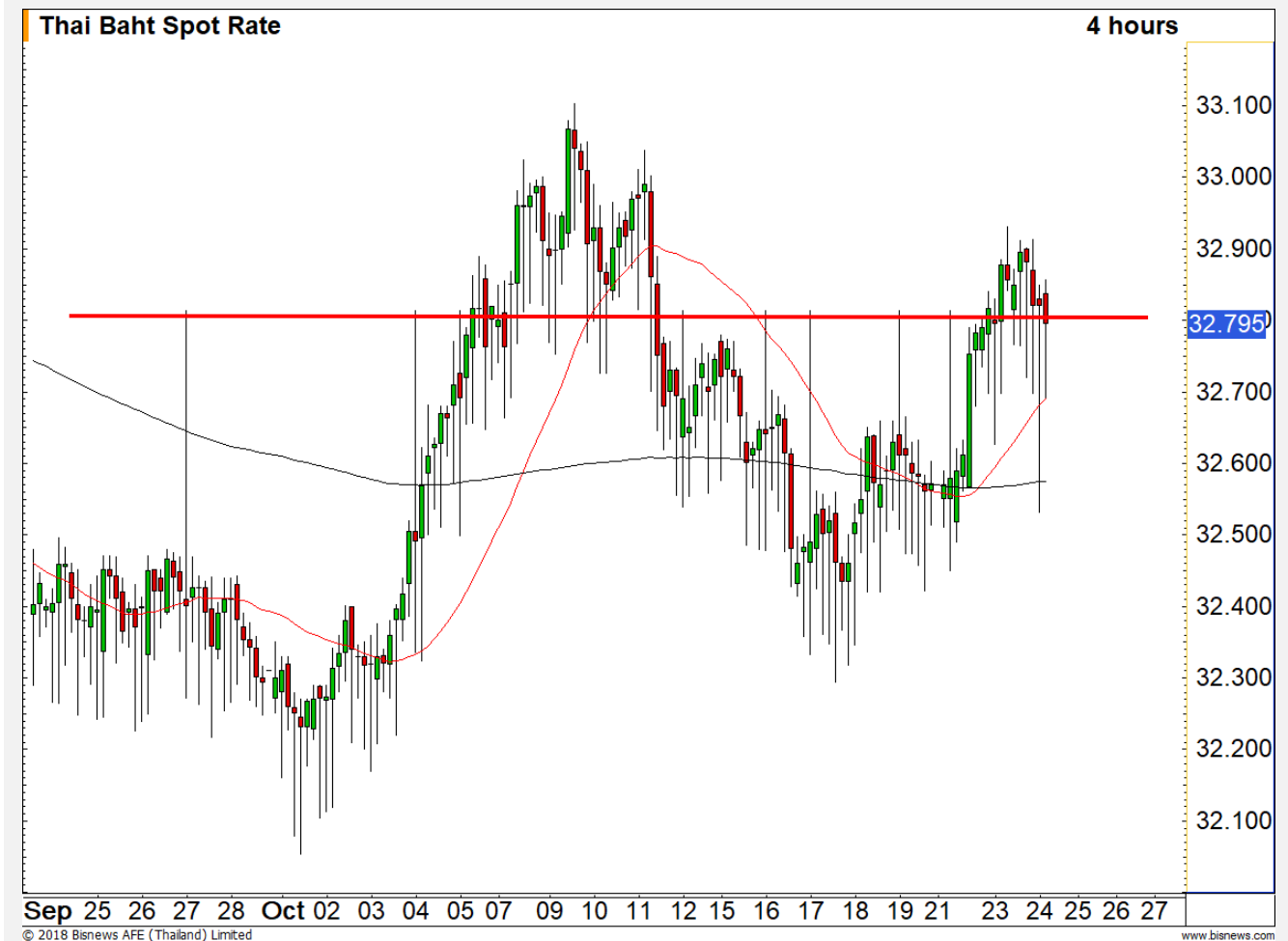
ค่าเงินบาทอ่อนค่ามาทดสอบแนวต้าน 32.80 บาท/ดอลลาร์

ภาพทางเทคนิคราย 240 นาที ค่าเงินบาทอ่อนค่าลงมาทดสอบแนวต้านของกรอบการแกว่งตัวบริเวณ 32.80 บาท/ดอลลาร์ เบื้องต้นเราประเมินค่าเงินบาทจะยังไม่ย่นอ่อนค่าต่ำกว่าระดับนี้

โดยภาพดังกล่าวจะหลุดหักล้างเมื่อค่าเงินบาทอ่อนค่าทะลุระดับ 33.00 บาท/ดอลลาร์ อีกครั้ง

คำแนะนำระยะสั้น USDV18

- พอร์ต Short ต้นทุน 32.80 บาท/ดอลลาร์ มีเป้าหมายทำกำไรบริเวณ 32.50 – 32.60 บาท/ดอลลาร์ ตัดขาดทุนเมื่อค่าเงินบาทอ่อนค่าทะลุ 33.00 บาท/ดอลลาร์



แนวรับ		แนวต้าน	
32.70	32.65	32.90	33.00**

Market Summary & Theoretical Price

SET50 Index Futures

Series	Settle	Change	Vol. Contracts	Change	OI	Change	Days to Delivery	Theoretical			Div. Yield	Fund Rate	Basis	Premium Discount
								Theoretical	Lower	Upper				
S50V18	1092.9	-3.2	51	-362	802	-14	6	1093.34	1093.20	1094.33	0.00	1.50%	-0.25	-0.44
S50X18	1094.6	-5.0	7	-21	661	-2	36	1094.08	1093.27	1100.01	0.01	1.50%	1.45	0.52
S50Z18	1092.3	-3.8	157155	-33148	267191	-2918	64	1094.76	1093.32	1105.30	0.01	1.50%	-0.85	-2.46
S50H19	1090.5	-3.5	8421	-4109	20654	648	155	1096.54	1093.06	1122.07	0.01	1.50%	-2.65	-6.04
S50M19	1086.7	-3.6	1632	-1545	7933	78	246	1091.16	1085.64	1131.68	0.02	1.50%	-6.45	-4.46
S50U19	1083.5	-3.7	513	-720	2927	99	338	1081.41	1073.82	1137.08	0.03	1.50%	-9.65	2.09

Gold Futures

Series	Settle	Change	Vol. Contracts	Change	OI	Change	Days to Delivery	Theoretical			Premium / Discount	Risk Free Rate
								Theoretical	Lower	Upper		
GFV18	19050	-20	281	185	1277	-29	6	19225	19223	19243	-175.17	1.50%
GFZ18	19120	10	189	111	2393	-15	64	19271	19246	19456	-150.98	1.50%
GFG19	19160	40	139	39	416	45	126	19320	19270	19685	-159.95	1.50%

USD Futures

Series	Settle	Change	Days to Delivery	Theoretical	Basis
USDV18	32.76	0.13	6	32.82	-0.04
USDX18	32.73	0.15	36	32.90	-0.07
USDZ18	32.72	0.12	64	32.97	-0.08
USDH19	32.59	0.12	155	33.21	-0.21

DISCLAIMER: รายงานฉบับนี้จัดทำโดยบริษัทหลักทรัพย์ ฟินันเซีย ไซรัส จำกัด (มหาชน) "บริษัท" ข้อมูลที่ปรากฏในรายงานฉบับนี้ถูกจัดทำขึ้นบนพื้นฐานของแหล่งข้อมูลที่เชื่อว่าหรือควรเชื่อว่ามีที่น่าเชื่อถือ และหรือมีความถูกต้อง อย่างไรก็ตามบริษัทไม่รับรองความถูกต้อง/ครบถ้วนของข้อมูลดังกล่าว ข้อมูลและความเห็นที่ปรากฏอยู่ในรายงานฉบับนี้อาจมีการเปลี่ยนแปลง แก้ไข หรือเพิ่มเติมได้ตลอดเวลาโดยไม่ต้องแจ้งให้ทราบล่วงหน้า บริษัทไม่มีความประสงค์ที่จะชักจูงหรือชี้ชวนให้ผู้ลงทุน ลงทุนซื้อหรือขายหลักทรัพย์ตามที่ปรากฏในรายงานฉบับนี้ รวมทั้งบริษัทไม่ได้รับประกันผลตอบแทนหรือราคาของหลักทรัพย์ตามข้อมูลที่ปรากฏแต่อย่างใด บริษัทจึงไม่รับผิดชอบต่อความเสียหายใดๆ ที่เกิดขึ้นจากการนำข้อมูลหรือความเห็นในรายงานฉบับนี้ไปใช้ไม่ว่ากรณีใดก็ตาม ผู้ลงทุนควรศึกษาข้อมูลและใช้ดุลยพินิจอย่างรอบคอบในการตัดสินใจลงทุน

บริษัทขอสงวนลิขสิทธิ์ในข้อมูลและความเห็นที่ปรากฏอยู่ในรายงานฉบับนี้ ห้ามมิให้ผู้ใดนำข้อมูลและความเห็นในรายงานฉบับนี้ไปใช้ประโยชน์ คัดลอก ดัดแปลง ทำซ้ำ นำออกแสดงหรือเผยแพร่ต่อสาธารณชนไม่ว่าทั้งหมดหรือบางส่วน โดยไม่ได้รับอนุญาตเป็นลายลักษณ์อักษรจากบริษัทล่วงหน้า การลงทุนในหลักทรัพย์มีความเสี่ยง ผู้ลงทุนควรศึกษาข้อมูลและพิจารณาอย่างรอบคอบก่อนการตัดสินใจลงทุน

บริษัทหลักทรัพย์ ฟินันเซีย ไซรัส จำกัด (มหาชน) อาจเป็นผู้ดูแลสภาพคล่อง (Market Maker) และผู้ออกใบสำคัญแสดงสิทธิอนุพันธ์ (Derivative Warrants) บนหลักทรัพย์ที่ปรากฏอยู่ในรายงานฉบับนี้ โดยบริษัท อาจจัดทำทวีเคาระห์ของหลักทรัพย์อ้างอิงดังกล่าวนี้ ดังนั้น นักลงทุนควรศึกษารายละเอียดในหนังสือชี้ชวนของใบสำคัญแสดงสิทธิอนุพันธ์ดังกล่าวก่อนตัดสินใจลงทุน