

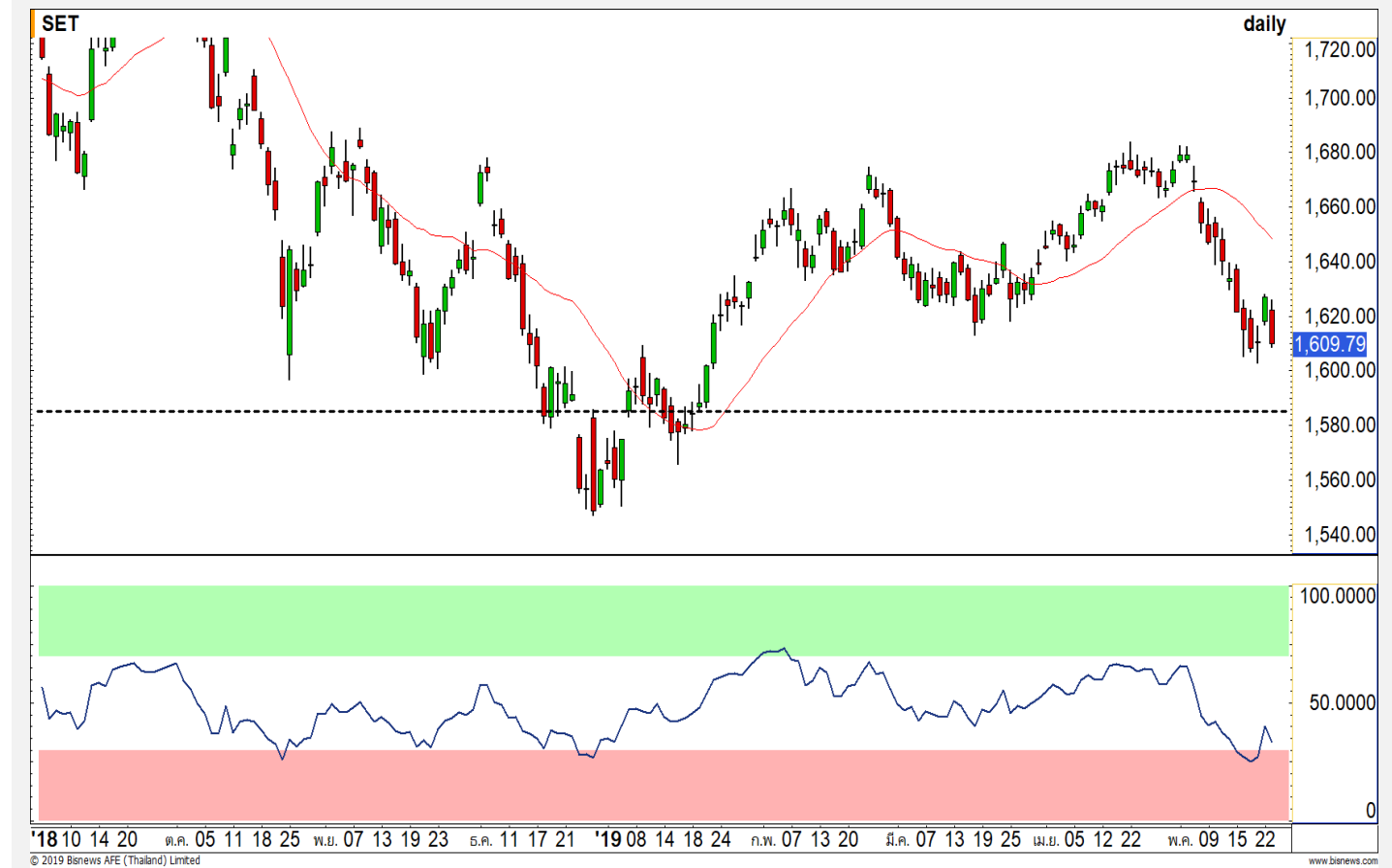


SET INDEX

รอทำฐานต่ำกว่า 1600 จุด

ระยะสั้นขึ้นยืนจบรอบ Technical Rebound ไปแล้ว หลังจากรอบฟื้นไม่ฟื้น แนวต้าน 1630-1633 จุด และเมื่อวาน กลับตั้ง Low หลุด 1615 จุด จึงมีโอกาส ถอยต่ำกว่า 1600 จุดอีกรอบ เบื้องต้นวาง 1585 จุดเป็นแนวซื้อตักดีดเป็นรอบ

ขณะที่วันนี้การฟื้นรายทางจำกัด มาก ระวังการหลุด 1603 จุด

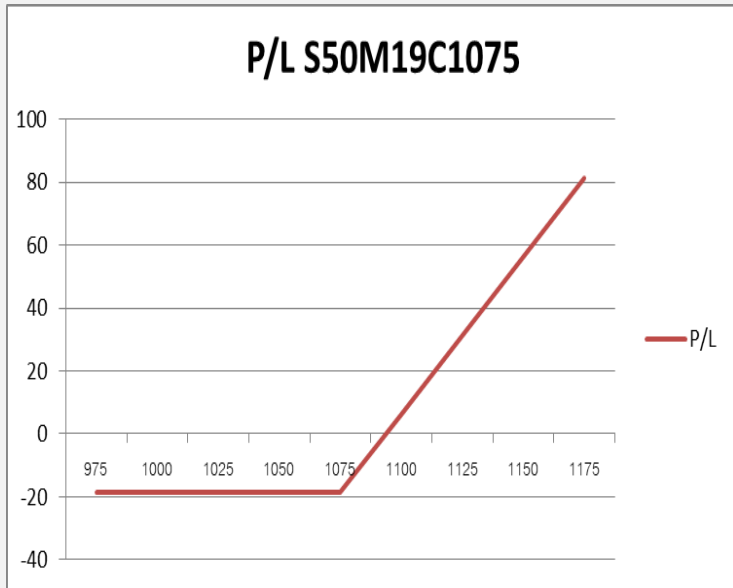


Technical Review:

- S50M19 : จบรอบ Technical Rebound ดัชนีกำลังลงไปทำฐานใหม่อีกรอบ
- Momentum Trading : WHA , CPF
- Swing Trading : BTS , HMPRO

แนวรับ	1603	1591
แนวต้าน	1613	1616

SET50 Index Options



คำแนะนำ : Long S50M19C1075 แนะนำปิดทำกำไรที่ 1090 จุด

กลยุทธ์ : รอปิดทำกำไรที่ 1090 จุด

ขาดทุนสูงสุด : 9.60 จุด

กำไรสูงสุดทางทฤษฎี : ไม่จำกัด

เป้าหมายการทำกำไร : 1090 จุด

จุดคุ้มทุน(เมื่อหมดอายุ) : 1084.60 จุด

SET50 Index	Long S50M19C1050	Cost	Profit/Loss
975	-100	9.6	-9.6
1000	-75	9.6	-9.6
1025	-50	9.6	-9.6
1050	-25	9.6	-9.6
1075	0	9.6	-9.6
1100	25	9.6	15.4
1125	50	9.6	40.4
1150	75	9.6	65.4
1175	100	9.6	90.4

		Price	Change	Vol.	Open Interest	Intrinsic Value	Time Value	Break Even	All-in-Premium	Implied Volatility	Delta	Effective Gearing
Call Option	S50M19C1025	48.00	-7.80	18	364	45.49	2.51	1073.00	0.00	11.12%	0.90	20.15
	S50M19C1050	25.20	-9.30	266	1837	20.49	4.71	1075.20	0.00	8.80%	0.77	32.89
	S50M19C1075	9.50	-6.30	594	4452	0.00	9.50	1084.50	0.01	8.47%	0.45	51.16
	S50M19C1100	3.50	-2.00	1206	7,421	0.00	3.50	1103.50	0.03	9.81%	0.20	60.14
	S50M19C1125	1.30	-0.70	768	7,993	0.00	1.30	1126.30	0.05	11.06%	0.08	65.44
Put Option	S50M19P1025	2.10	0.90	292	3145	0.00	2.10	1022.90	-0.04	11.81%	-0.11	-55.85
	S50M19P1050	5.50	2.30	781	5730	0.00	5.50	1044.50	-0.02	10.39%	-0.26	-50.63
	S50M19P1075	14.70	5.70	1174	7,642	4.51	10.19	1060.30	-0.01	9.68%	-0.54	-39.24
	S50M19P1100	34.30	10.80	536	4,420	29.51	4.79	1065.70	0.00	12.05%	-0.75	-23.54
	S50M19P1125	56.00	11.90	227	2,345	54.51	1.49	1069.00	0.00	13.07%	-0.88	-16.87

Food & Beverage

	Level 1	Level 2
Support	11800	11650
Resistance	12000	12300

Sideway Up

ดัชนีกลุ่มอาหารและเครื่องดื่ม กำลังย่อตัวลงมาปิด Gap ที่บริเวณ 11900 จุด โดยรอบหลักเป็นลักษณะ Sideway Up เหนือแนวรับสำคัญ 11650 จุด



Information & Communication Technology

	Level 1	Level 2
Support	153	150
Resistance	156.50	158

Downtrend channel

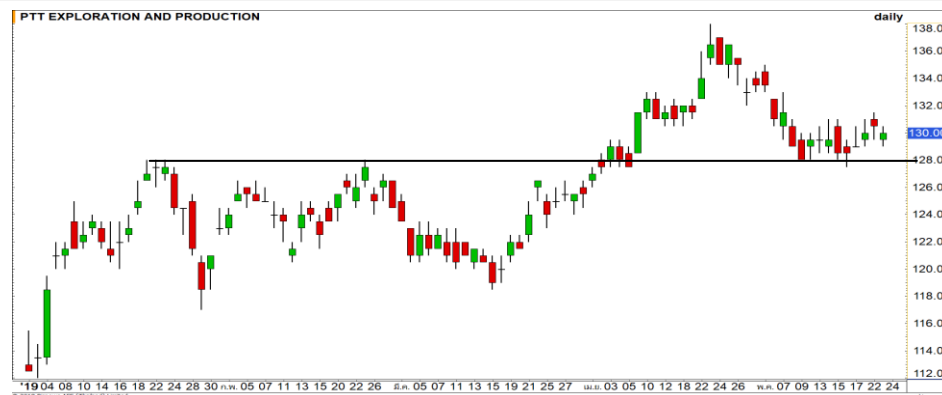
ดัชนีกลุ่มเทคโนโลยีสารสนเทศและการสื่อสาร อยู่ในรอบการพักตัวในกรอบ Downtrend channel แนวรับรอบนี้ที่ 153 จุด





Support 45.25 44 Resistance 47 48.75

PTT : ราคาอ่อนตัวลงต่อเนื่อง แนวรับสุดท้ายรอบนี้ที่บริเวณ 45.25 บาท ไม่ควรหลุดระดับดังกล่าว เพราะจะทำให้ Downside เปิดกว้างต่อ



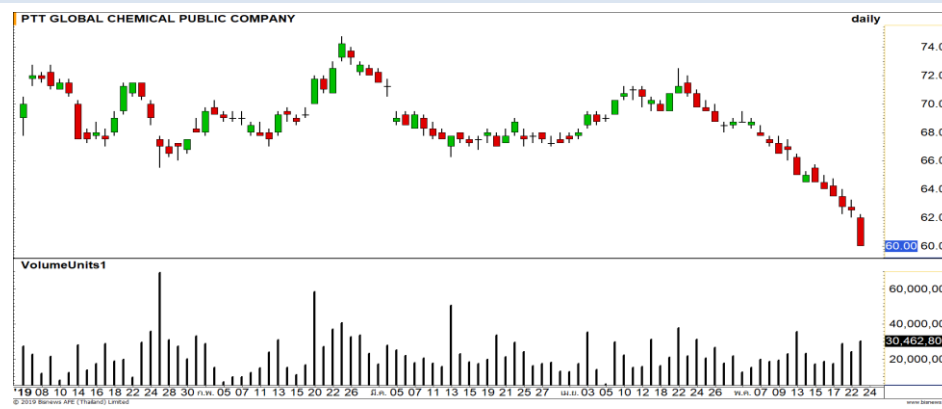
Support 128 124 Resistance 131 134.50

PTTEP : ตลาดได้ที่ราคาประกอบตัวเหนือระดับ 128 บาท ประเมินทิศทางช่วงนี้เป็นลักษณะ Sideway เหนือระดับดังกล่าว



Support 126 123.50 Resistance 128 130

SCB : ราคากำลังอยู่ในรอบการฟื้นตัวรูปแบบ V-shape มีแนวต้านรอทดสอบที่ 130 บาท



Support 58.50 56 Resistance 62 66.25

PTTGC : ราคากำลังหาจุด Bottom ใหม่อย่างต่อเนื่อง ความเสี่ยงการพักตัวลงต่อยังมี

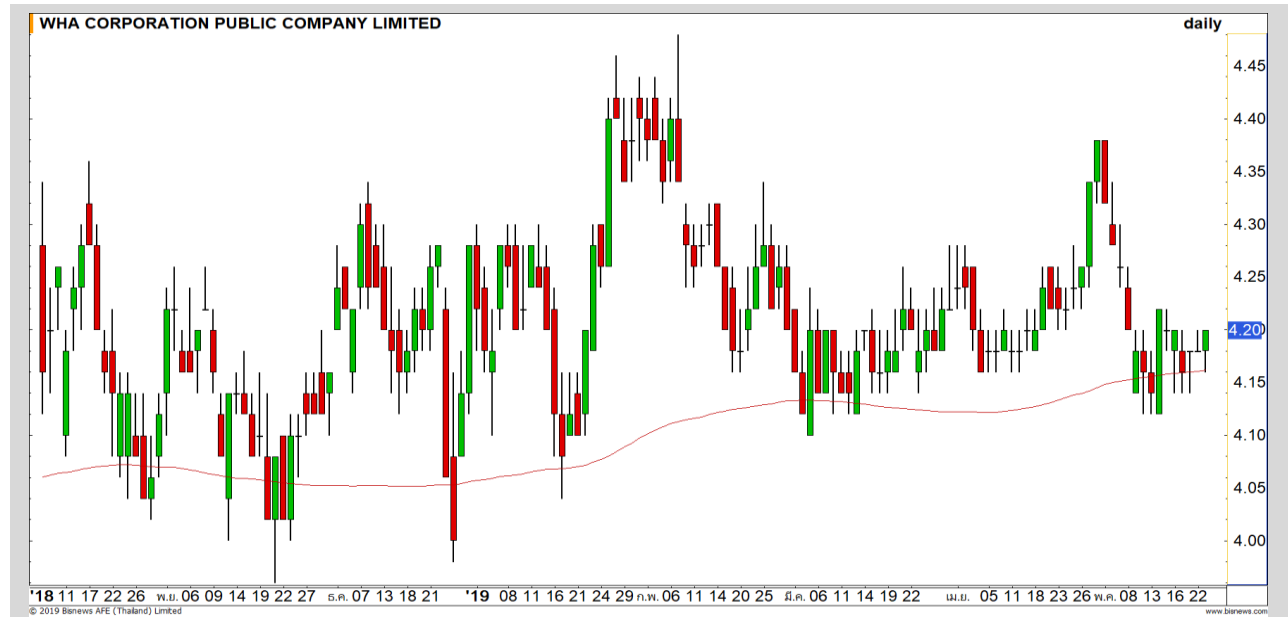
Momentum Trading

WHA

Support | 4.16
Resistance | 4.26
Stop loss | 4.14

คำแนะนำระยะสั้น (BUY)

ยืนแนวรับเส้นค่าเฉลี่ย 200 วัน ราคาสามารถปิดที่บริเวณ High ของวัน แสดงถึงโมเมนตัมรอบสั้นเป็นบวก มีโอกาสได้เห็นการปรับตัวขึ้นในรอบสั้น วางเป้าหมาย 4.26 บาท



CPF

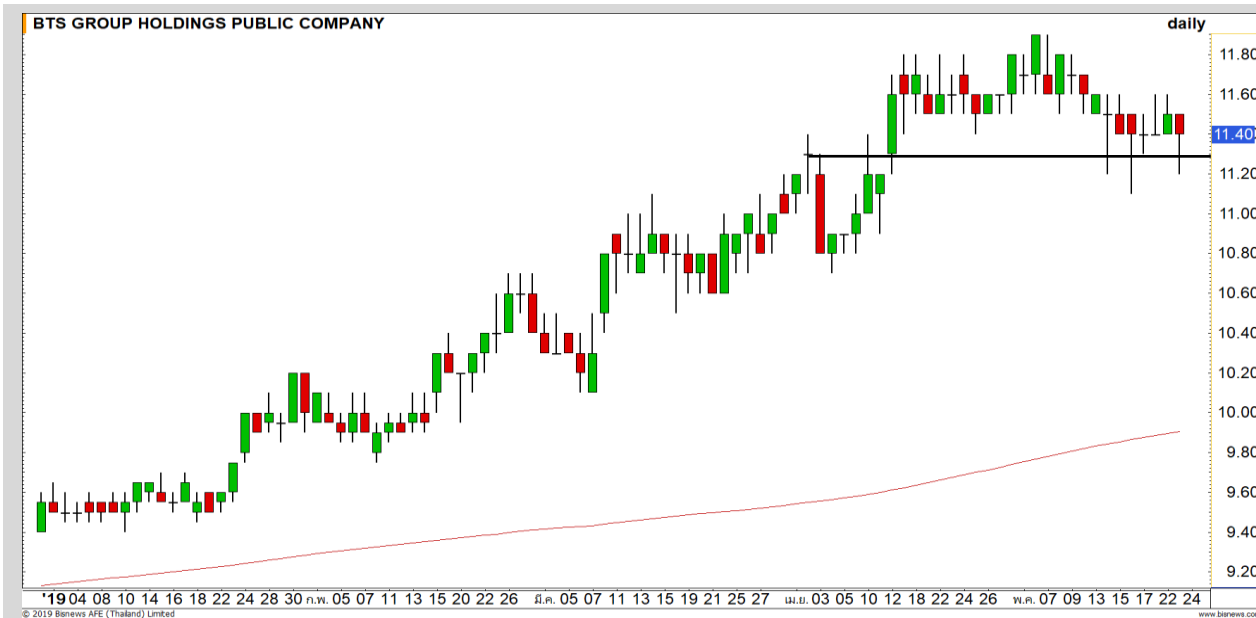
Support | 26.25
Resistance | 28-28.50
Stop loss | 26

คำแนะนำระยะสั้น (BUY)

ระดับการพักตัวจาก High 29 บาท ปรคองไม่หลุดกรอบล่างของรอบ Sideway up ณ ระดับ 26 บาท มีโอกาสฟื้นตัว คาดทิศทางจะแข็งแกร่งกว่าตลาดฯ



Swing Trading



Support	11.30
Resistance	11.80
Stop loss	11.10

คำแนะนำระยะสั้น (BUY)

ราคาสามารถประคองตัวเหนือระดับ 11.30 บาทได้ ถือเป็นหนึ่งในหุ้นที่แข็งแกร่งกว่าตลาด มีโอกาสได้เห็นการเกิด Technical Rebound วางเป้าหมาย 11.80 บาท

BTS



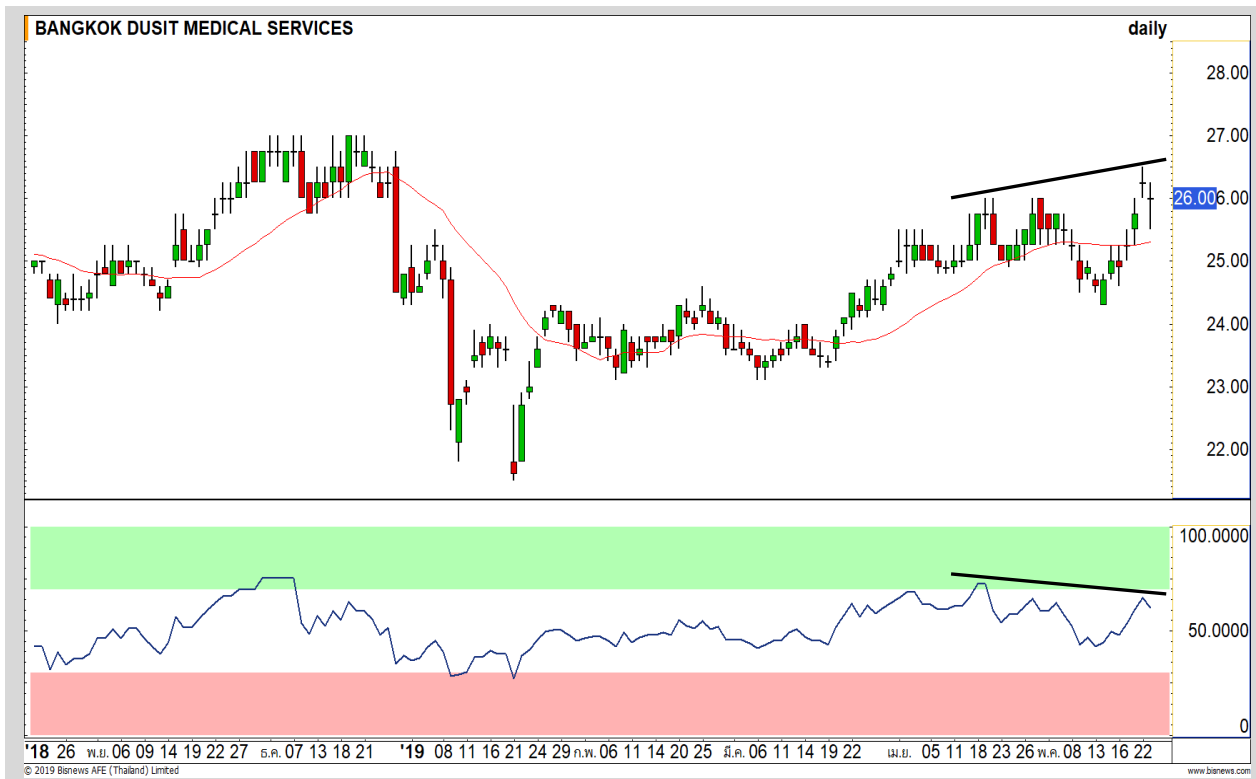
Support	16.20
Resistance	16.80-16.90
Stop loss	16

คำแนะนำระยะสั้น (BUY)

ราคาหุ้น HMPRO แข็งกว่าตลาดฯ และยืนที่แนวรับสำคัญไม่ต่ำกว่า 16 บาท โดยรอบยังเป็น Sideway up มีโอกาสฟื้นกลับ

HMPRO

BDMS



เทียบราคาวันก่อนหน้า

Close Price	%Change
26	-0.95%

(ข้อมูล ณ เวลา 17.00 น. ของวันก่อนหน้า)

รอซื้อคืน

แนวรับ		แนวต้าน	
25.50	25	26.75	27.25

ระยะสั้นราคาติดช่วงแนวต้าน 26.75-27.25 บาท (Bearish Divergence) มีโอกาสชะลอเพื่อคลายตัว
ต้นทุนทำ SBL 26.25-26.50 บาทยังรอซื้อคืน ที่แนวรับแรก 25.50 บาท และแนวรับที่สอง 25 บาท

ปริมาณหุ้นที่ให้ยืมเพื่อขายชอร์ต

Stock	Available for borrowing (Share)
BDMS	1,317,300

(ข้อมูล ณ เวลา 9.00 น. ของวันก่อนหน้า)

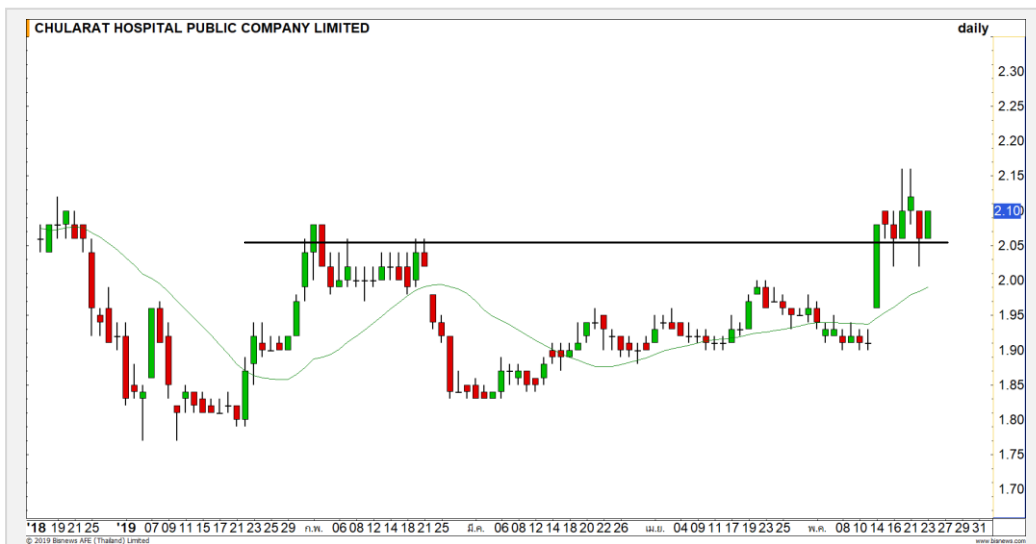
ทะลุแนวต้าน 27.50 บาทตัดขาดทุน

สอบถามข้อมูลเพิ่มเติม กรุณาติดต่อ ฝ่ายธุรกิจยืมและให้ยืมหลักทรัพย์

โทรศัพท์ : 02-658-9699
Email: sbl@fnস্যrus.com



CHG : CHG24C1911A



แนวรับ		แนวต้าน	
2.06	2.02	2.16	2.22

ราคากลับมาเคลื่อนไหวเหนือแนวต้าน 2.06 บาทได้ คาดราคายังรักษากรอบของการผันตัวไว้ได้ มีโอกาสได้เห็นการผันตัวต่อ วางแนวต้านแรก 2.16 บาท

ตัดขาดทุนในกรณีหลุด 1.98 บาท



สอบถามข้อมูลเพิ่มเติม
โทรศัพท์ 02-658-9915
Email: dw@fnsyrus.com
Line: @dw24

ตารางราคา

* ตารางราคาใช้เปรียบเทียบในการซื้อขายช่วง market open เท่านั้น ไม่รวมช่วง market call

Underlying Bid*	DW Bid Price(THB) *				
	24-May-2019	27-May-2019	28-May-2019	29-May-2019	30-May-2019
2.16	0.72	0.72	0.72	0.72	0.72
2.14	0.70	0.70	0.70	0.70	0.70
2.12	0.68	0.68	0.68	0.68	0.68
2.10	0.66	0.66	0.66	0.66	0.66
2.08	0.64	0.64	0.64	0.64	0.64
2.06	0.63	0.62	0.62	0.62	0.62
2.04	0.61	0.61	0.60	0.60	0.60
2.02	0.59	0.59	0.59	0.59	0.58
2.00	0.57	0.57	0.57	0.57	0.57

Name	CHG24C1911A	Implied Volatility	45.00%
Underlying	CHG	Delta	84.84%
Type	Call	Listing Date	26-Nov-2018
Strike	1.595	Last Trading Date	29-Nov-2019
Conversion Ratio	0.88608	Expire Date(Maturity Date)	04-Dec-2019
Moneyess	30.41% ITM	outstanding (23-May-2019)	369,100

Volume Outperformed

Stock	Last	Base Vol	Volume	%Vol up
JMT	15.30	1,540,001	5,635,999	646%
WHAUP	5.40	1,689,701	3,932,199	308%
GUNKUL	2.72	24,482,491	40,266,609	263%
-	-	-	-	-
-	-	-	-	-



WHAUP : ราคาพักตัวลงมาที่แนวรับสำคัญ 5.30 บาท คาดราคามีโอกาสดีดกลับที่บริเวณดังกล่าว

Support	5.30	5.00
Resistance	5.55	5.70



GUNKUL : ราคาอยู่ในรอบการฟื้นตัวต่อเนื่อง มีโอกาสได้เห็นการฟื้นตัวขึ้นทดสอบแนวต้าน 2.78 บาท

Support	2.66	2.60
Resistance	2.78	2.86

หมายเหตุประกอบการเลือก Volume Outperformed

- ไม่นับรวม DW และ Warrant
- ราคาหุ้นไม่ต่ำกว่า 1 บาท
- ปริมาณซื้อขาย (Volume) ต่อวันมากกว่า 5,000,000 หุ้น
- %Vol Up หมายถึง ปริมาณการซื้อขายมากกว่าวันก่อนหน้า โดยคิดเป็นเปอร์เซ็นต์
- ข้อมูลจาก Finansia Hero

**** เนื่องจากหุ้นในกลุ่มนี้ส่วนใหญ่เป็นหุ้นที่ผันผวนแรงกว่าตลาด นักลงทุนควรใช้ความระมัดระวังเป็นพิเศษ ****

Crude Oil (WTI)



	Level 1	Level 2
Support	57.5	55
Resistance	60	62

ภาพกลายเป็นลบ

ราคาน้ำมัน WTI เมื่อวานนี้ดิ่งลงค่อนข้างแรง โดยพักตัวลงมากกว่า 5% ภาพเป็นการทำ Lower Low ทำให้แนวโน้มหลักกลายเป็นเชิงลบแล้ว มีความเสี่ยงที่จะแกว่งตัวลงต่อ (สั้นๆอาจมีเด็งบ้าง)

Robber



	Level 1	Level 2
Support	188.50	185
Resistance	195	200

Sideway Up

ราคายางพารา รอบหลักเป็นลักษณะ Sideway Up โดยตราบโดที่ราคาที่ยังเคลื่อนไหวเหนือระดับ 185 เยนต่อกิโลกรัม รักษาภาพดังกล่าว

Gold Futures

รอบสั้นติดแนวต้าน 1287-1290 ดอลลาร์

นักลงทุนเข้าซื้อทองคำเพิ่มหลังความรุนแรงของสงครามการค้า ส่งผลให้ตลาดหุ้นสหรัฐร่วงลง

ภาพทางเทคนิคราคาทองคำปรับตัวขึ้นมาแรงหลังมีสัญญาณการฟื้นตัวเมื่อเย็นวานนี้ ล่าสุดราคาทองคำขึ้นมาทดสอบบริเวณแนวต้าน 1287-1290 ดอลลาร์ คาดราคาทองคำติดบริเวณดังกล่าวในรอบนี้

คำแนะนำระยะสั้น GOM19

- พอร์ตวางแนะ Wait and See

วันที่ 23 พ.ค. 2019
กองทุน SPDR คงการถือครองทองคำ
ไว้ที่ระดับ 738.81 ตัน



แนวรับ		แนวต้าน	
1280	1276	1287	1290

Contracts	Long	Short	Net	YTD
Institution	3685	2794	891	1547
Foreign	2205	3548	-1343	9199
Local	6549	6097	452	5687

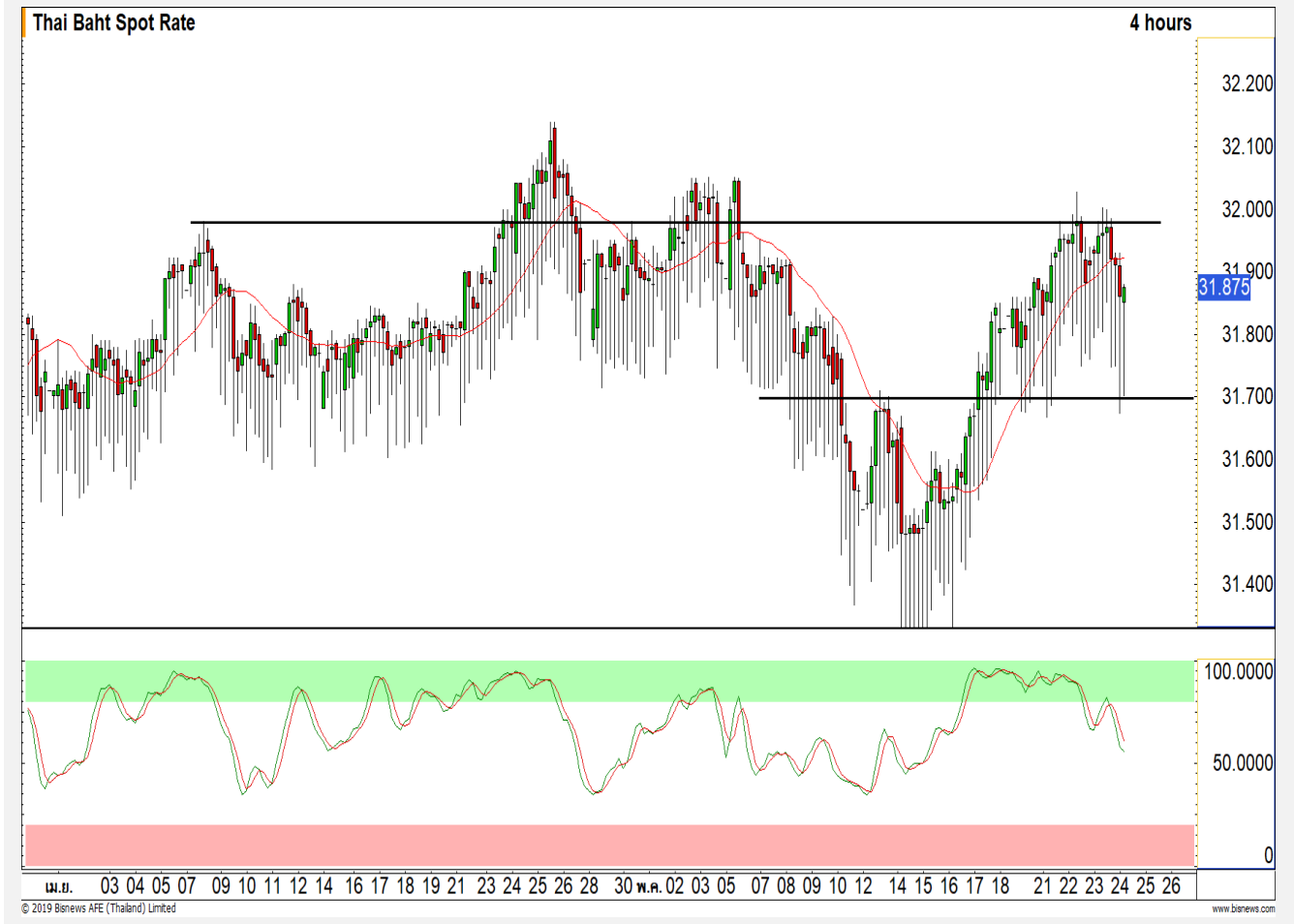
USD Futures

เริ่มกลับมาแข็งค่าหลังติดแนวต้าน 32.00 บาท/ดอลลาร์

ภาพทางเทคนิคค่าเงินบาทกลับมาแข็งค่าหลังจากติดแนวต้าน 32.00 บาท/ดอลลาร์ตามที่คาดการณ์ ประเมินการแกว่งตัวของทิศทางค่าเงินบาทช่วง 31.70-32.00 บาท/ดอลลาร์

คำแนะนำระยะสั้น USDM19

- พอร์ตว่างนะ Wait and See



แนวรับ		แนวต้าน	
31.80	31.75	31.90	32.00**

Market Summary & Theoretical Price

SET50 Index Futures

Series	Settle	Change	Vol Contracts	Vol Change	OI	OI Change	Days to Delivery	Theoretical			Div. Yield	Fund Rate	Basis	Premium Discount
								Theoretical	Lower	Upper				
S50K19	1070.3	-12.5	12	8	511	-8	6	1070.79	1070.62	1071.72	0.02%	1.75%	-0.19	-0.49
S50M19	1069.6	-11.7	179350	36076	329019	20468	34	1071.86	1070.86	1077.09	0.38%	1.75%	-0.89	-2.26
S50N19	1068.2	-12.4	5	4	82	4	67	1071.89	1069.92	1082.20	1.04%	1.75%	-2.29	-3.69
S50U19	1065.8	-11.8	19490	6275	34112	1062	126	1069.46	1065.76	1088.86	2.03%	1.75%	-4.69	-3.66
S50Z19	1066.0	-11.7	2334	865	8245	19	217	1062.03	1055.66	1095.44	3.08%	1.75%	-4.49	3.97
S50H20	1063.0	-11.7	831	135	4548	221	308	1057.03	1048.00	1104.45	3.24%	1.75%	-7.49	5.97

Gold Futures

Series	Settle	Change	Vol Contracts	Vol Change	OI	OI Change	Days to Delivery	Theoretical			Premium / Discount	Risk Free Rate
								Theoretical	Lower	Upper		
GFM19	19450	60	346	0	1684	293	34	19460	19441	19555	-9.57	1.75%
GFQ19	19510	60	579	523	853	168	97	19518	19467	19789	-8.25	1.75%
GFV19	19570	10	161	158	500	184	159	19576	19491	20020	-6.01	1.75%

Gold Online Futures

Series	Settle	Change	Vol Contracts	Vol Change	OI	OI Change	Days to Delivery	Theoretical
GOM19	1280.00	1.70	14543	10337	23993	4260	34	1285.98

USD Futures

Series	Settle	OI Change	Days to Delivery	Theoretical	Basis
USDK19	31.97	-0.01	6	31.85	0.13
USDM19	31.97	0.05	35	31.92	0.13
USDN19	31.93	-0.01	67	32.01	0.09
USDU19	31.90	0.07	126	32.16	0.06

DISCLAIMER: รายงานฉบับนี้จัดทำโดยบริษัทหลักทรัพย์ ฟินันเซีย ไซรัส จำกัด (มหาชน) "บริษัท" ข้อมูลที่ปรากฏในรายงานฉบับนี้ถูกจัดทำขึ้นบนพื้นฐานของแหล่งข้อมูลที่น่าเชื่อถือหรือความน่าเชื่อถือ และหรือมีความถูกต้อง อย่างไรก็ตามบริษัทไม่รับรองความถูกต้อง/ครบถ้วนของข้อมูลดังกล่าว ข้อมูลและความเห็นที่ปรากฏอยู่ในรายงานฉบับนี้อาจมีการเปลี่ยนแปลง แก้ไข หรือเพิ่มเติมได้ตลอดเวลาโดยไม่ต้องแจ้งให้ทราบล่วงหน้า บริษัทไม่มีความประสงค์ที่จะชักจูงหรือชี้ชวนให้ผู้ลงทุน ลงทุนซื้อหรือขายหลักทรัพย์ตามที่ปรากฏในรายงานฉบับนี้ รวมทั้งบริษัทไม่ได้รับประกันผลตอบแทนหรือราคาของหลักทรัพย์ตามข้อมูลที่ปรากฏแต่อย่างใด บริษัทจึงไม่รับผิดชอบต่อความเสียหายใดๆ ที่เกิดขึ้นจากการนำข้อมูลหรือความเห็นในรายงานฉบับนี้ไปใช้ไม่ว่ากรณีใดก็ตาม ผู้ลงทุนควรศึกษาข้อมูลและใช้ดุลยพินิจอย่างรอบคอบในการตัดสินใจลงทุน

บริษัทขอสงวนลิขสิทธิ์ในข้อมูลและความเห็นที่ปรากฏอยู่ในรายงานฉบับนี้ ห้ามมิให้ผู้ใดนำข้อมูลและความเห็นในรายงานฉบับนี้ไปใช้ประโยชน์ คัดลอก ตัดแปลง ทำซ้ำ นำออกแสดงหรือเผยแพร่ต่อสาธารณชนไม่ว่าทั้งหมดหรือบางส่วน โดยไม่ได้รับอนุญาตเป็นลายลักษณ์อักษรจากบริษัทล่วงหน้า การลงทุนในหลักทรัพย์มีความเสี่ยง ผู้ลงทุนควรศึกษาข้อมูลและพิจารณาอย่างรอบคอบก่อนการตัดสินใจลงทุน

บริษัทหลักทรัพย์ ฟินันเซีย ไซรัส จำกัด (มหาชน) อาจเป็นผู้ดูแลสภาพคล่อง (Market Maker) และผู้ออกใบสำคัญแสดงสิทธิอนุพันธ์ (Derivative Warrants) บนหลักทรัพย์ที่ปรากฏอยู่ในรายงานฉบับนี้ โดยบริษัท อาจจัดทำทวีเคาระห์ของหลักทรัพย์อ้างอิงดังกล่าวนี้ ดังนั้น นักลงทุนควรศึกษารายละเอียดในหนังสือชี้ชวนของใบสำคัญแสดงสิทธิอนุพันธ์ดังกล่าวก่อนตัดสินใจลงทุน