



## SET INDEX

ผันผวน ระวังไม่ให้เกิด Low  
ต่ำกว่า 1745 จุด

รอบหลักยังไม่ถูกปิดโอกาสฟื้นตัว  
ขึ้นสู่เป้าหมายในช่วง 1780-1790 จุด  
(แต่ถือว่า Upside จำกัด เพราะการติด  
ที่ผ่านมายังไม่ฟื้น 1770-1775 จุด)  
หลังจากเมื่อวานดัชนีไม่มีการปิดทำ  
Lower Low หลุด 1745 จุดลงไป และ  
กลับมาขึ้นปิดเหนือ 1750-1755 จุดได้

แต่ช่วงนี้ยังมีความผันผวนสูง ทำ  
ให้แนวต้านถูกจำกัดไว้ในช่วง 1760-  
1762 จุด **แนวโน้มการพักตัวจะเกิดการ  
เปลี่ยนทิศทางสู่ขาลงอีกระลอก เมื่อปิด  
หลุด 1745 จุด**

แนวรับ	1748**	1745*
แนวต้าน	1760*	1762*



## Technical Review:

- S50M18: วันนี้เป็นตัวกำหนดทิศทางว่าจะแค่พักตัวและฟื้นกลับ หรือเปลี่ยนเป็นขาลง ตัดสินที่ 1153-1154 จุด
- Momentum Trading : WHA , ORI
- Swing Trading : BLAND , PSH

# SET50 Index Futures



วันนี้ไม่ควรปิดหลุดช่วง Low เดิม

**1153-1154 จุด**

23 พ.ค. 61 นักลงทุนต่างชาติ Short สุทธิ ต่อเนื่องเป็นวันที่สอง 12,425 สัญญา รวม 22-23 พ.ค. Short สุทธิสะสม 18,166 สัญญา Cover เมื่อช่วง 17-21 พ.ค.ที่ผ่านมา ซึ่งมีการ Long สุทธิสะสม 12,565 สัญญา และ Short สุทธิเป็นวันที่สองใน Single Stock Futures อีก 4,291 สัญญา

ระวังแนวล่างช่วง Low เดิม 1153-1154 จุด ไม่ควรเกิดระยะปิดหลุดต่ำกว่า (ระหว่าง ชม. การซื้อขายมีโอกาสหลุดได้) เพื่อคงรอบหลักเกาะกรอบการแกว่งตัวอยู่ในช่วง 1154-1185 จุด

กรณีปิดหลุด เปิด Downside เจอที่ 1140 จุด

**กลยุทธ์ S50M18 (Swing Trade)**

- ที่เปิด Long รอบเช้าเมื่อวาน หลังลงแตะ 1160 จุด การดีดราย ชม. ในรอบบ่ายเข้าหาแนวต้าน 1165 จุด น่าจะได้ปิดทำกำไรไปแล้ว
- ส่วนพอร์ตที่เปิด Long อีกรอบที่แนวรับใกล้ 1155 จุด ถ็อรระยะดีดกลับทำกำไร ปิดหลุด 1155 จุด ตัดขาดทุนและเปิด Short ตาม

แนวรับ

1153\*\*

1147\*

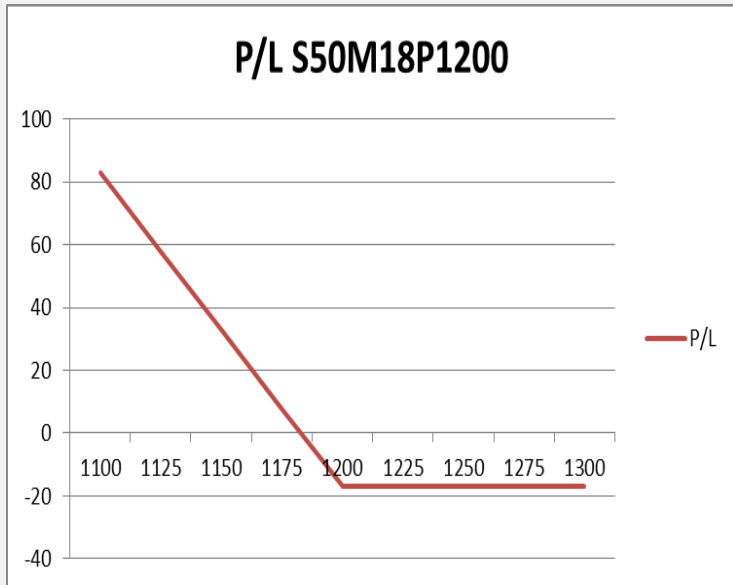
แนวต้าน

1165\*\*

1170\*

Contracts	Long	Short	Net	YTD
Institution	38622	41045	-2423	16137
Foreign	24121	36546	-12425	-31636
Local	99550	84702	14848	15499

## SET50 Index Options



คำแนะนำ : Wait and See

กลยุทธ์ : -  
 ขาดทุนสูงสุด : -  
 กำไรสูงสุดทางทฤษฎี : -  
 เป้าหมายการทำกำไร : -  
 จุดคุ้มทุน(เมื่อหมดอายุ) : -

SET50 Index	Long S50H18P1150	Cost	Profit/Loss
1100	100	17.1	82.9
1125	75	17.1	57.9
1150	50	17.1	32.9
1175	25	17.1	7.9
1200	0	17.1	-17.1
1225	-25	17.1	-17.1
1250	-50	17.1	-17.1
1275	-75	17.1	-17.1
1300	-100	17.1	-17.1

		Price	Change	Vol.	Open Interest	Intrinsic Value	Time Value	Break Even	All-in-Premium	Implied Volatility	Effective Gearing
Call Option	S50M18C1150	22.10	-7.90	557	1,824	6.18	15.92	1172.10	0.01	12.39%	30.21
	S50M18C1175	12.10	-3.70	628	5,479	0.00	12.10	1187.10	0.03	13.34%	35.44
	S50M18C1200	7.00	-2.50	336	5,442	0.00	7.00	1207.00	0.04	14.85%	37.78
	S50M18C1225	3.80	-0.80	197	5,704	0.00	3.80	1228.80	0.06	15.83%	40.74
	S50M18C1250	2.30	-0.70	503	15,441	0.00	2.30	1252.30	0.08	17.22%	41.46
Put Option	S50M18P1150	16.20	3.10	566	4,302	0.00	16.20	1133.80	-0.02	13.78%	-30.59
	S50M18P1175	30.50	6.80	407	3,606	18.82	11.68	1144.50	-0.01	14.29%	-23.48
	S50M18P1200	49.50	7.40	106	1,566	43.82	5.68	1150.50	0.00	15.25%	-17.86
	S50M18P1225	65.60	4.60	14	362	68.82	-3.22	1159.40	0.00	0.00%	-17.25
	S50M18P1250	95.40	8.70		280	93.82	1.58	1154.60	0.00	19.07%	-10.83

Property

	Level 1	Level 2
<b>Support</b>	320	315
<b>Resistance</b>	323	330

**ใกล้ breakout ผ่านกรอบ**

ดัชนีมีแรงซื้อเข้ามาหนุนให้เกิดการปรับตัวขึ้นทดสอบกรอบบนที่ 323 จุดอีกครั้ง ประเมินว่าใกล้ที่จะเกิดการ Breakout เพื่อเปิด Upside ด้านบนแล้ว



Construction Services

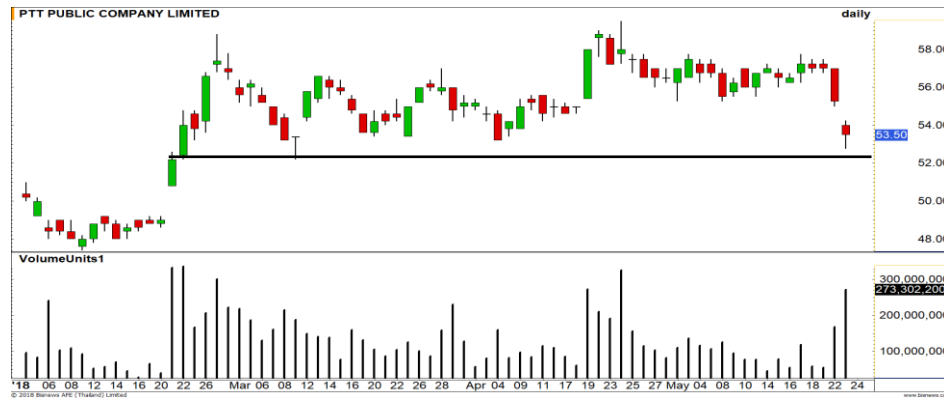
	Level 1	Level 2
<b>Support</b>	102	100
<b>Resistance</b>	105	108

**Overbought**

เพิ่มความระมัดระวังในการไล่ราคามากขึ้น หลังดัชนีเข้าสู่ภาวะ Overbought แล้วให้ระวังการพักตัวระยะสั้น



# Top Most Active



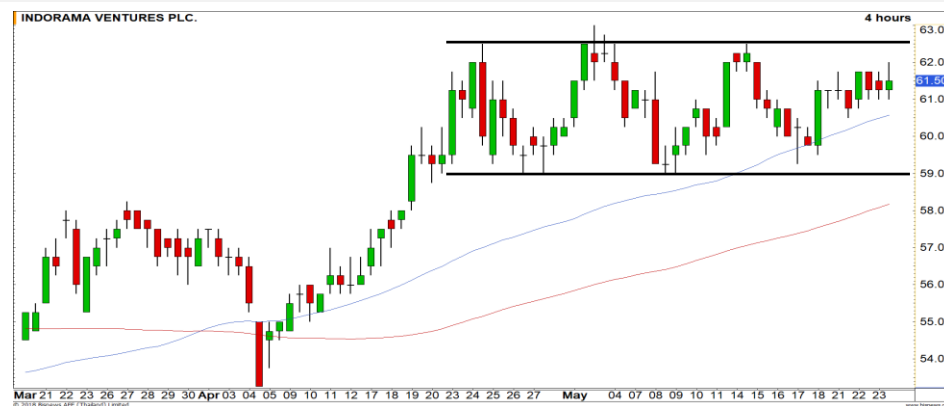
Support 53 52.50 Resistance 55 57.25

**PTT (DAY):** เห็นแรงซ็อกกลับที่แนวรับ 53 บาท ทำให้รอบสั้นเรามองว่าราคามีโอกาสฟื้นตัวขึ้นปิด Gap ที่บริเวณ 55 บาท



Support 21.10 20.60 Resistance 21.80 22.40

**BANPU (DAY):** ทิศทางโดยรวมยังดูดี สัญญาณ MACD เป็นบวก มีโอกาสได้เห็นการขึ้นสร้าง High ใหม่ของราคา



Support 60.75 59.50 Resistance 62.50 65

**IVL (DAY):** ราคากำลังขึ้นทำสอบกรอบแนวต้านด้านบนบนบริเวณ 62.50 บาท หากผ่านระดับดังกล่าวได้ Upside จะเปิดกว้าง แต่หากไม่ผ่าน คงภาพ Sideway



Support 37.50 36.75 Resistance 40 42

**EA (DAY):** แนวโน้มลักษณะ Sideway Up ตามกรอบ Uptrend channel มีแนวต้านรอทดสอบที่ 40 บาท

# Momentum Trading

WHA

**Support** | 4.34  
**Resistance** | 4.50  
**Stop loss** | 4.30

## คำแนะนำระยะสั้น (BUY)

โมเมนตัมการขึ้นของราคาช่วงนี้ยังคงแข็งแกร่ง แกว่งตัวเหนือเส้นค่าเฉลี่ย 10 วัน มาอย่างต่อเนื่อง กำลังขึ้นทดสอบเป้าหมายแนวต้าน 4.50 บาท

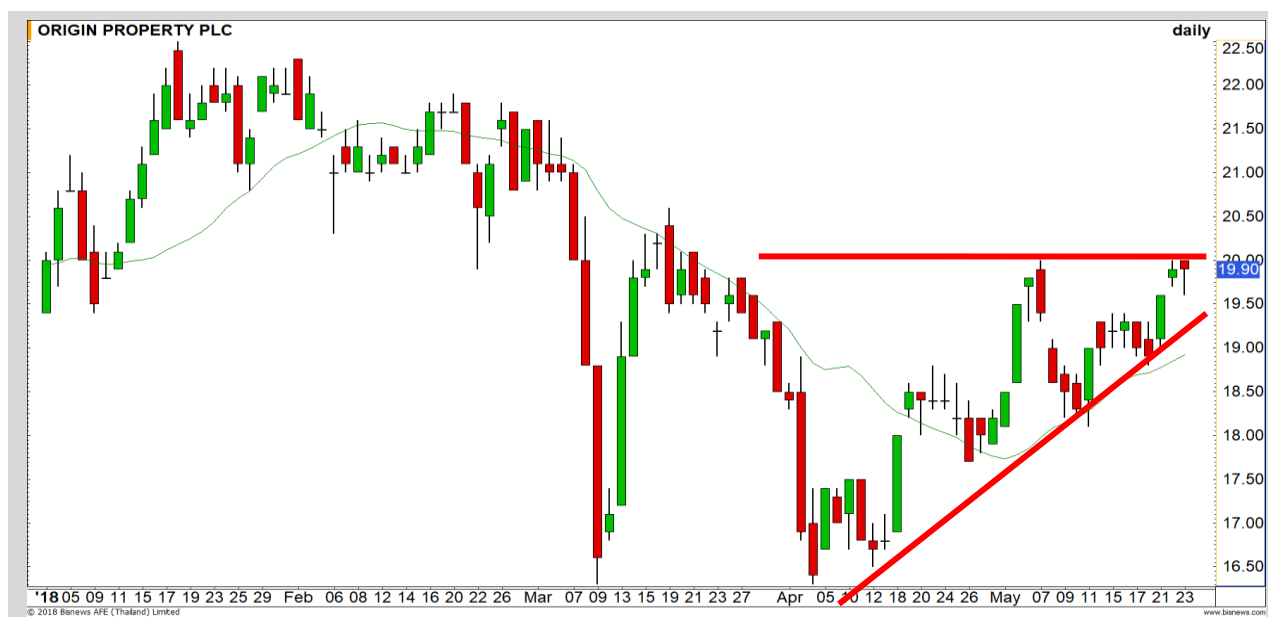


ORI

**Support** | 19.70  
**Resistance** | 20.50/21.40  
**Stop loss** | 19.40

## คำแนะนำระยะสั้น (BUY)

ราคาฟอร์มตัวรูปแบบ Ascending Triangle หาก Breakout ผ่านแนวต้านด้านบนที่ 20 บาทได้จะเป็นการยืนยันสัญญาณบวก



# Swing Trading

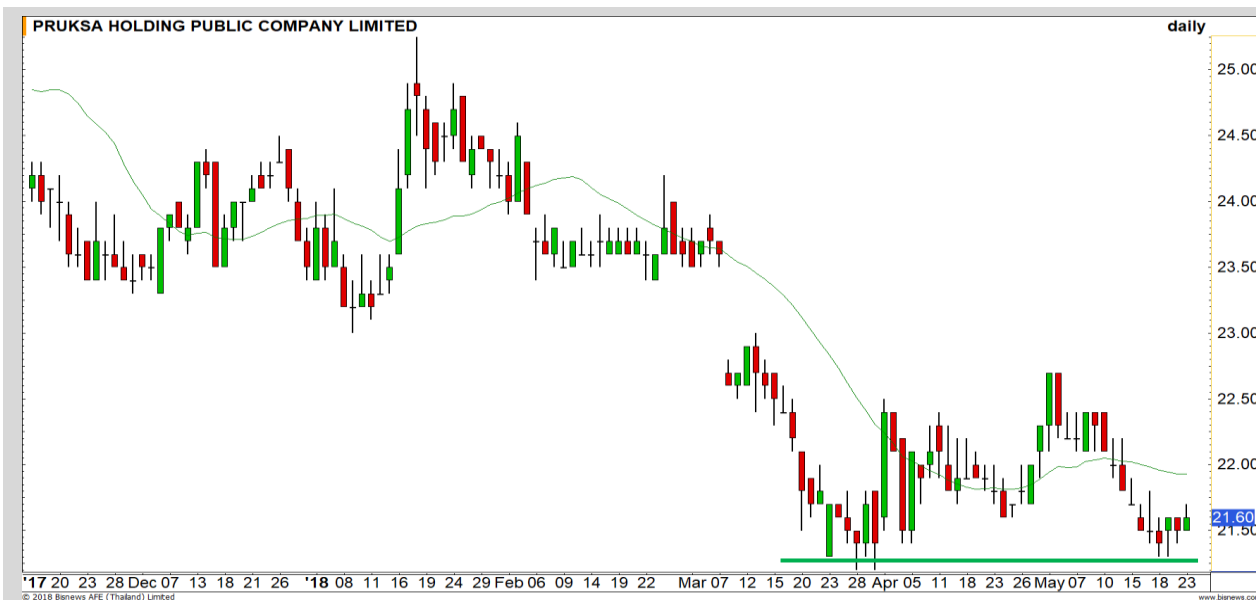


Support	1.93
Resistance	2.02
Stop loss	1.91

## คำแนะนำระยะสั้น (BUY)

มีแรงซื้อกลับที่แนวรับ 1.91 บาท ทำให้ราคาสามารถประคองตัวไม่หลุดเส้นค่าเฉลี่ย 20 วัน รักษาแนวโน้มเชิงบวกในภาพระยะกลางเอาไว้ได้ มีโอกาสได้เห็นการฟื้นตัวขึ้นต่อ เพื่อทดสอบแนวต้าน High เดิมอีกครั้ง

BLAND



Support	21.40
Resistance	22.00/22.60
Stop loss	21.10

## คำแนะนำระยะสั้น (BUY)

ราคาอยู่ใกล้บริเวณแนวรับเดิมที่ 21.30 บาท ทำให้ Downside ระยะสั้นจำกัด มีโอกาสที่จะเกิดรอบการปรับขึ้น เพื่อฟื้นตัวแบบ Double Bottom

PSH

**ESSO**



**เทียบราคาวันก่อนหน้า**

Close Price	%Change
15.00	-4.17%

(ข้อมูล ณ เวลา 17.00 น. ของวันก่อนหน้า)

**ต้นทุนทำ SBL หุ้น ESSO ที่ราคา 14.70 บาท  
ยังรอซื้อคืน**

แนวรับ		แนวต้าน	
14.30	14.00	15.30	15.50

ทำ SBL ไปในต้นทุน 14.70 บาท ยังรอซื้อคืน แต่หากราย ชม. ทะลุแนวต้าน 15.30 บาทต้องตัดขาดทุน เพราะจะให้ทิศทางการฟื้นตัวจากฐาน 13.90-14.00 บาทแบบต่อเนื่อง โดยไม่มีการพักตัวลงมาก่อน

**ปริมาณหุ้นที่ให้ยืมเพื่อขายชอร์ต**

Stock	Available for borrowing (Share)
ESSO	66,000

(ข้อมูล ณ เวลา 9.00 น. ของวันก่อนหน้า)

**ทะลุแนวต้าน 15.30 บาทตัดขาดทุน**

**สอบถามข้อมูลเพิ่มเติม กรุณาติดต่อ  
ฝ่ายธุรกิจยืมและให้ยืมหลักทรัพย์**

โทรศัพท์ : 02-658-9699  
Email: sbl@fnsyrus.com



## TISCO : TISC24C1806A



แนวรับ		แนวต้าน	
85.75	85	87.50	89

ในช่วงนี้ราคาเป็นการค่อยๆฟื้นตัวขึ้นจากฐานบริเวณ 85 บาท เพื่อแกว่งตัวขึ้นหาแนวต้านเป้าหมายหลักที่บริเวณ 89 บาทอีกครั้ง ภาพโดยรวมเรามองการเคลื่อนไหวลักษณะ Ascending triangle



สอบถามข้อมูลเพิ่มเติม  
โทรศัพท์ 02-658-9915  
Email: dw@fnsyrus.com  
Line: @dw24

### ตารางราคา

\* ตารางราคาใช้เปรียบเทียบในการซื้อขายช่วง market open เท่านั้น ไม่รวมช่วง market call

Underlying Bid*	DW Bid Price(THB) *				
	23-May-2018	24-May-2018	25-May-2018	28-May-2018	30-May-2018
87.25	0.54	0.53	0.51	0.49	0.48
87.00	0.53	0.52	0.49	0.47	0.46
86.75	0.51	0.50	0.48	0.46	0.45
86.50	0.50	0.49	0.47	0.45	0.44
86.25	0.49	0.48	0.45	0.43	0.43
86.00	0.47	0.47	0.44	0.42	0.41
85.75	0.46	0.45	0.43	0.41	0.40
85.50	0.45	0.44	0.42	0.40	0.39
85.25	0.44	0.43	0.40	0.39	0.38

<b>Name</b>	TISC24C1806A	<b>Implied Volatility</b>	49.00%
<b>Underlying</b>	TISCO	<b>Delta</b>	47.85%
<b>Type</b>	Call	<b>Listing Date</b>	29-Aug-2017
<b>Strike</b>	88.265	<b>Last Trading Date</b>	29-Jun-2018
<b>Conversion Ratio</b>	9.27300	<b>Expire Date(Maturity Date)</b>	05-Jul-2018
<b>Moneyess</b>	-2.34% OTM	<b>outstanding (23-May-2018)</b>	9,400

# TOP GAINER AND LOSER

## 5 TOP MAINBROAD GAINER

Rank	Stock	PClose	%Change	Support	Resistance	Trend (1 Week)	Technical View
1	GGC	14.00	+7.69	13.60/13.10	14.40/14.70	Sideway Down	มีโอกาทย่อปิด Gap ที่ 13.10 บาท
2	ECL	2.20	+6.80	2.12/2	2.31/2.50	Sideway	เริ่มเห็นสัญญาณการกลับตัว
3	SUPER	1.29	+4.88	1.27/1.24	1.30/1.38	Uptrend	โมเมนตัมการขึ้นรอบสั้นแข็งแกร่ง
4	ESSO	15.00	+4.17	14.70/14.40	15.60/16	Sideway	Technical Rebound
5	PYLON	7.95	+3.92	7.80/7.55	8.05/8.40	Sideway Up	ฟื้นตัวรูปแบบ Rounding Bottom

## 5 TOP MAINBROAD LOSER

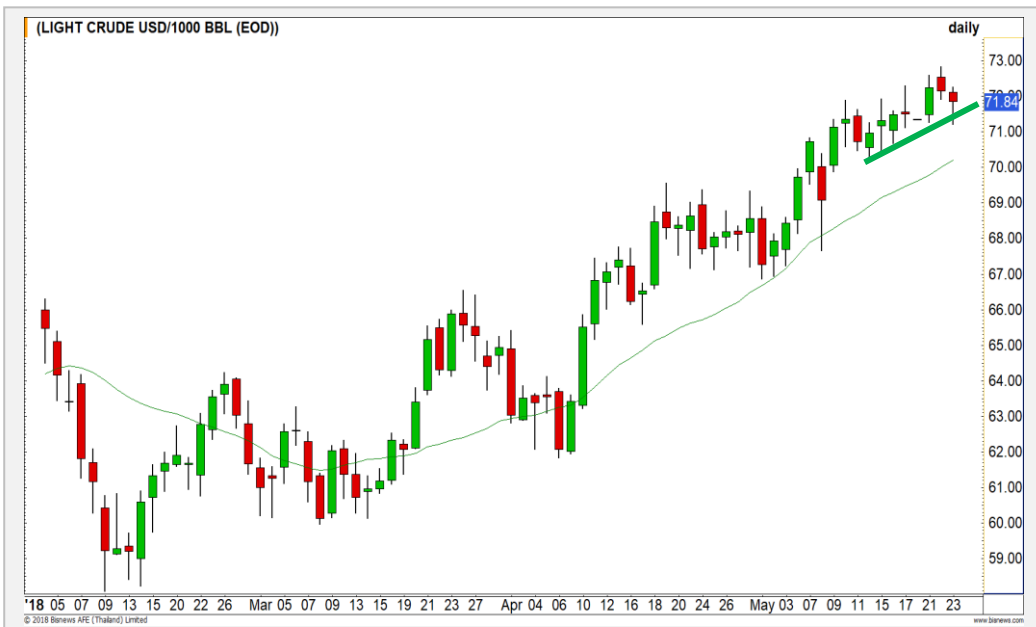
Rank	Stock	PClose	%Change	Support	Resistance	Trend (1 Week)	Technical View
1	WICE	4.36	-4.80	4.30/4.12	4.50/4.58	Downtrend	หา Low ใหม่ต่อเนื่อง
2	MINT	36.00	-4.64	34.75/34	37/38	Sideway Down	อยู่ในช่วงพักฐาน
3	PTTEP	144.50	-3.34	142.50/140	148/150	Uptrend	ย่อตัวสะสมกำลัง
4	PTT	53.50	-3.17	53/52.50	55/57.25	Sideway	ยืนแนวรับ 53 บาทได้ มีโอกาสตั้งปิด Gap
5	TASCO	17.90	-2.72	17.50/17	18.40/19	Sideway	แกว่งตัวในกรอบสามเหลี่ยมรอเลือกทาง

### หมายเหตุประกอบการเลือก Top Gainer และ Top Loser

- ปริมาณการซื้อขายเฉลี่ย 5 วัน มากกว่า 10 ล้านบาท
- ไม่นับรวม DW และ Warrant
- ราคาหุ้นไม่ต่ำกว่า 1 บาท

\*\* เนื่องจากหุ้นในกลุ่มนี้ส่วนใหญ่เป็นหุ้นที่ผันผวนแรงกว่าตลาด นักลงทุนควรใช้ความระมัดระวังเป็นพิเศษ \*\*

WTI Oil



	Level 1	Level 2
<b>Support</b>	71.50	71.00
<b>Resistance</b>	72.30	72.80

แนวโน้มหลักยังขึ้นต่อ แม้เกิดแรงขายออกมาในระหว่างวัน

ราคาน้ำมันย่อตัวลงมาแรงหลุดแนวรับของเส้น Uptrend Line ในช่วงระหว่างวัน แต่เกิดแรงซื้อกลับให้ปิดยีนเหนือเส้น Uptrend Line ได้ ทำให้แนวโน้มหลักยังไม่เปลี่ยน เป็นการปรับตัวขึ้นต่อ

Soy Bean Oil



	Level 1	Level 2
<b>Support</b>	31.20	30.50
<b>Resistance</b>	31.70	32.50

ทดสอบแนวต้านของ Downtrend Channel แล้ว

ราคาน้ำมันถั่วเหลืองขึ้นทดสอบแนวต้านกรอบบนของ Downtrend Channel แล้ว บริเวณนี้เป็นจุดสำคัญหากผ่านได้จะเป็นสัญญาณการจบแนวโน้มขาลง

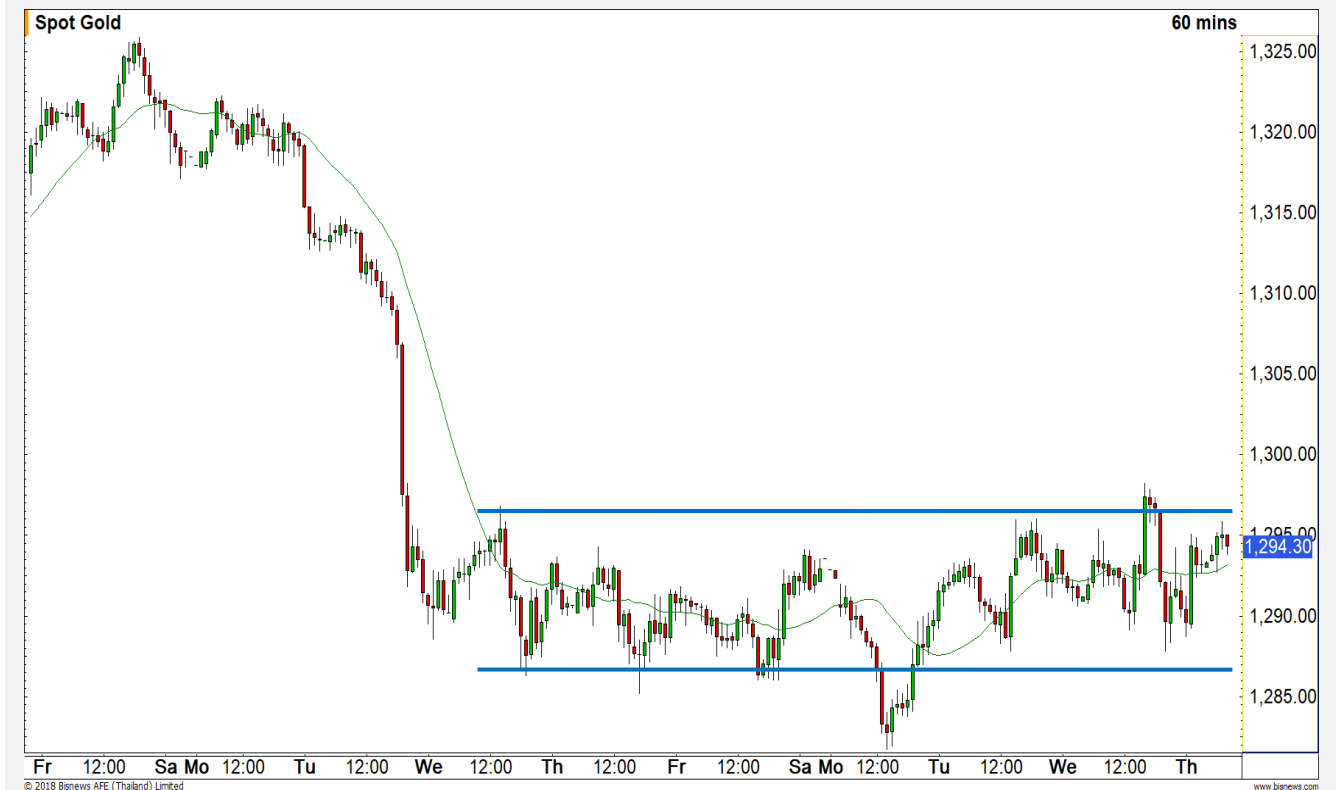
# Gold Futures

## แกว่งในกรอบต่อ

ภาพราย 60 นาที ราคาทองคำยังคงแกว่งตัว Sideway อยู่ในกรอบเดิมที่ 1286-1296 ดอลลาร์ ยังให้น้ำหนักกับการแกว่งตัวในกรอบต่อมากกว่าที่จะเห็นการปรับตัวขึ้น เพราะแรงขายที่เกิดขึ้นหลุด 1300 ดอลลาร์ในสัปดาห์ก่อนยังเป็นตัวกดดัน

## คำแนะนำระยะสั้น GFM18

- Wait and See



แนวรับ		แนวต้าน	
1290	1287	1296	1300

23 พ.ค. 2018  
กองทุน SPDR คงการถือครองทองคำ  
ที่ระดับ 852.04 ตัน

Contracts	Long	Short	Net	YTD
Institution	10765	9342	1423	-10449
Foreign	7652	9040	-1388	-4555
Local	7036	7071	-35	15004

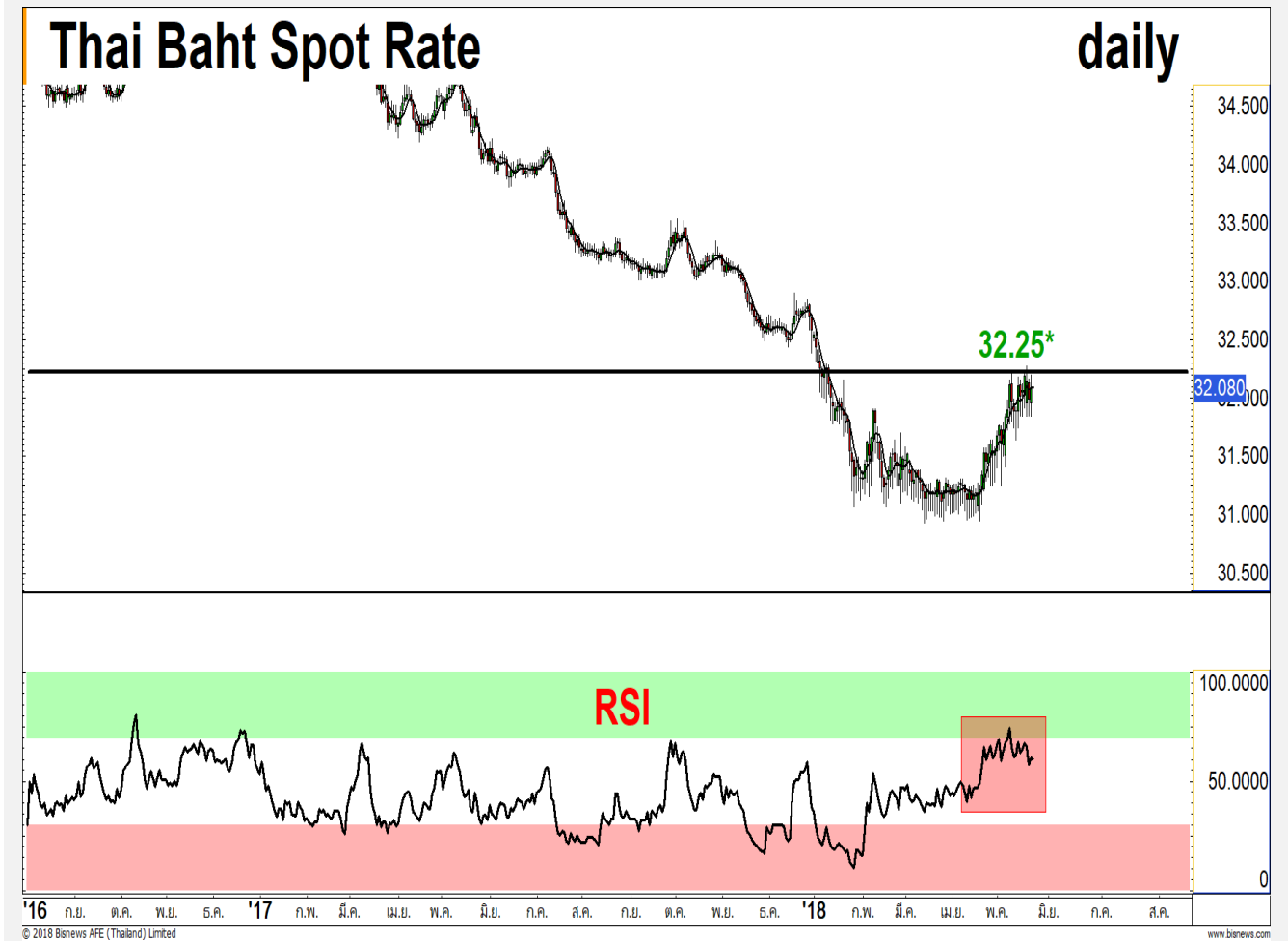
# USD Futures

## แก่งออกข้าง ประเมินสลับแข่งค่าช่วงสั้น

เรายังยืนทิศทางแก่งออกข้าง หลังค่าเงินบาทอ่อนค่าทดสอบ 32.33 บาท/ดอลลาร์สหรัฐ แล้วมีสัญญาณขัดแย้งจาก Bearish Divergence ใน RSI ฉะนั้นหากไม่เกิดระยะอ่อนค่าเร็วๆ ยืนเหนือ 32.25 บาท/ดอลลาร์สหรัฐ ระวังโอกาสกลับมาทดสอบ 32 และ 31.95 บาท/ดอลลาร์

### คำแนะนำระยะสั้น USDM18

- พอร์ตถือ Short อ้างอิงค่าเงินบาทที่แนว 32.25 บาท/ดอลลาร์สหรัฐ เมื่อวานระยะกลับมาแข่งค่าสลับในระหว่าง ชม. การซื้อขายเข้าหา 32 และ 31.95 บาท/ดอลลาร์สหรัฐ น่าจะได้ปิดทำกำไรไปแล้ว
- [พอร์ตว่างรอกำหนดสถานะอีกที](#)



แนวรับ		แนวต้าน	
32.00*	31.95	32.20	32.25

## Market Summary & Theoretical Price

### SET50 Index Futures

Series	Settle	Change	Vol. Contracts	Change	OI	Change	Days to Delivery	Theoretical			Div. Yield	Fund Rate	Basis	Premium Discount
								Theoretical	Lower	Upper				
S50K18	1157.6	-9.0	62	44	297	13	6	1156.44	1156.30	1157.49	0.00	0.02	1.42	1.16
S50M18	1155.6	-10.7	146662	38140	310222	13122	35	1157.83	1157.00	1163.93	0.00	0.02	-0.58	-2.23
S50N18	1158.6	-11.4	1562	1453	395	-267	63	1155.54	1154.04	1166.52	0.02	0.02	2.42	3.06
S50U18	1151.8	-10.3	10778	4431	23564	1272	126	1147.48	1144.49	1169.43	0.04	0.02	-4.38	4.32
S50Z18	1156.4	-9.7	2493	1490	6803	261	217	1126.55	1121.40	1164.36	0.06	0.02	0.22	29.85
S50H19	1155.1	-8.9	736	338	3413	57	308	1085.25	1077.93	1138.91	0.09	0.02	-1.08	69.85

### Gold Futures

Series	Settle	Change	Vol. Contracts	Change	OI	Change	Days to Delivery	Theoretical			Premium / Discount	Risk Free Rate
								Theoretical	Lower	Upper		
GFM18	19840	70	145	-328	2509	-225	35	19766	19752	19870	73.75	0.02
GFQ18	19890	70	137	-220	1130	-106	98	19817	19778	20109	72.64	0.02
GFV18	19920	70	79	-121	342	-91	159	19867	19802	20340	53.16	0.02

### USD Futures

Series	Settle	Change	Days to Delivery	Theoretical	Basis
USDK18	31.61	0.00	6	32.10	-0.47
USDM18	32.12	0.09	35	32.17	0.04
USDN18	32.10	0.07	63	32.24	0.02
USDU18	32.01	0.05	126	32.40	-0.07

**DISCLAIMER:** รายงานฉบับนี้จัดทำโดยบริษัทหลักทรัพย์ ฟินันเซีย ไซรัส จำกัด (มหาชน) "บริษัท" ข้อมูลที่ปรากฏในรายงานฉบับนี้ถูกจัดทำขึ้นบนพื้นฐานของแหล่งข้อมูลที่เชื่อใจหรือเชื่อว่ามีความน่าเชื่อถือ และรับรองความถูกต้องหรือมีความถูกต้อง อย่างไรก็ตามบริษัทไม่รับรอง/รับประกันความถูกต้องของข้อมูลดังกล่าว ข้อมูลและความเห็นที่ปรากฏอยู่ในรายงานฉบับนี้อาจมีการเปลี่ยนแปลง แก้ไข หรือเพิ่มเติมได้ตลอดเวลาโดยไม่ต้องแจ้งให้ทราบล่วงหน้า บริษัทไม่มีความประสงค์ที่จะชักจูงหรือชี้ชวนให้ผู้ลงทุน ลงทุนซื้อหรือขายหลักทรัพย์ตามที่ปรากฏในรายงานฉบับนี้ รวมทั้งบริษัทไม่รับประกันผลตอบแทนหรือราคาของหลักทรัพย์ตามข้อมูลที่ปรากฏแต่อย่างใด บริษัทจึงไม่รับผิดชอบต่อความเสียหายใดๆ ที่เกิดขึ้นจากการนำข้อมูลหรือความเห็นในรายงานฉบับนี้ไปใช้ไม่ว่ากรณีใดๆก็ตาม ผู้ลงทุนควรศึกษาข้อมูลและใช้ดุลยพินิจอย่างรอบคอบในการตัดสินใจลงทุน

บริษัทขอสงวนลิขสิทธิ์ในข้อมูลและความเห็นที่ปรากฏอยู่ในรายงานฉบับนี้ ห้ามมิให้ผู้ใดนำข้อมูลและความเห็นในรายงานฉบับนี้ไปใช้ประโยชน์ คัดลอก ดัดแปลง ทำซ้ำ นำออกแสดงหรือเผยแพร่ต่อสาธารณชนไม่ว่าทั้งหมดหรือบางส่วน โดยไม่ได้รับอนุญาตเป็นลายลักษณ์อักษรจากบริษัทล่วงหน้า การลงทุนในหลักทรัพย์มีความเสี่ยง ผู้ลงทุนควรศึกษาข้อมูลและพิจารณาอย่างรอบคอบก่อนการตัดสินใจลงทุน

บริษัทหลักทรัพย์ ฟินันเซีย ไซรัส จำกัด (มหาชน) อาจเป็นผู้ดูแลสภาพคล่อง (Market Maker) และผู้ออกใบสำคัญแสดงสิทธิอนุพันธ์ (Derivative Warrants) บนหลักทรัพย์ที่ปรากฏอยู่ในรายงานฉบับนี้ โดยบริษัท อาจจัดทำทวีเคาระห์ของหลักทรัพย์อ้างอิงดังกล่าวนี้ ดังนั้น นักลงทุนควรศึกษารายละเอียดในหนังสือชี้ชวนของใบสำคัญแสดงสิทธิอนุพันธ์ดังกล่าวก่อนตัดสินใจลงทุน