

## Market Update : ไม่กลับมาขึ้นเหนือ 1740 จุด ย้อนเป็นขาลง



แนวรับ		แนวต้าน	
1735*	1725	1740	1745

**SET INDEX** หลุดกรอบล่างการพักตัวที่ 1740 จุด เปิด Downside รอทดสอบ 1725-1735 จุด เข้าแตะ Low 1734.11 จุด หากไม่กลับมาขึ้นเหนือ 1740 จุด ในบ่ายนี้ ยืนยันการเปลี่ยนแนวโน้มจากรอบพักตัวเป็นขาลง และมีโอกาสแตะ 1715 จุดในระยะถัดไป

**S50M18** ช่วงแนวรับ 1135-1140 จุด หากไม่มีระยะ देंกลับในบ่ายนี้ จะไหลต่อเนื่องไปที่ป่าแนวรับ 1130 จุด (หลังรอบเช้าหลุด 1154 จุด เปลี่ยนกรอบการแกว่งตัวเป็นลบ)

### กลยุทธ์ S50M18 : Swing Trade

- พอร์ตว่างดูแนวรับ 1135-1140 จุด ไม่หลุดเปิด Long สั้นๆ เพื่อตักตักกลับ
- ส่วนพอร์ตที่เปิด Short ตามในรอบเช้า หลังหลุดแนว 1155 จุด แนะนำทำกำไรที่แนวรับ 1140 จุด และ 1135 จุด

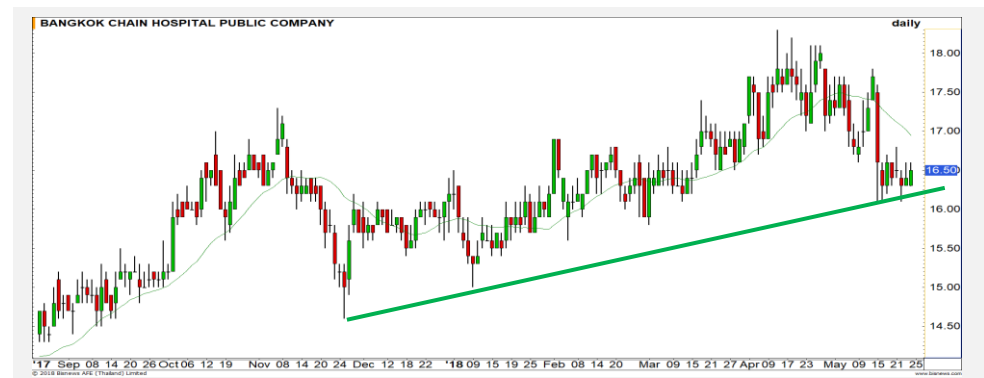
แนวรับ		แนวต้าน	
1140	1135	1150	1155

## Mid-Day Trading



แนวรับ	แนวต้าน	Stop loss
20.50	21.20/21.70	20.30

**BANPU** : ย่อตัวลงมาที่แนวรับของเส้น Moving Average 20 วันและเป็นแนว Breakout เดิม จึงมองว่า Downside ค่อนข้างจำกัด มีโอกาสรีบาวนด์ได้



แนวรับ	แนวต้าน	Stop loss
16.30	17.00	16.00

**BCH** : บริเวณนี้เป็นแนวรับของเส้น Uptrend Line ในภาพหลัก ทำให้ประเมินว่าราคามีโอกาสที่จะดีดตัวขึ้นได้

**DISCLAIMER:** รายงานฉบับนี้จัดทำโดยบริษัทหลักทรัพย์ ฟินันเซีย ไซรัส จำกัด (มหาชน) "บริษัท" ข้อมูลที่ปรากฏในรายงานฉบับนี้ถูกจัดทำขึ้นบนพื้นฐานของแหล่งข้อมูลที่น่าเชื่อถือหรือความน่าเชื่อถือ และหรือมีความถูกต้อง อย่างไรก็ตามบริษัทไม่รับรองความถูกต้อง/ครบถ้วนของข้อมูลดังกล่าว ข้อมูลและความเห็นที่ปรากฏอยู่ในรายงานฉบับนี้อาจมีการเปลี่ยนแปลง แก้ไข หรือเพิ่มเติมได้ตลอดเวลาโดยไม่ต้องแจ้งให้ทราบล่วงหน้า บริษัทไม่มีความประสงค์ที่จะชักจูงหรือชี้ชวนให้ผู้ลงทุน ลงทุนซื้อหรือขายหลักทรัพย์ตามที่ปรากฏในรายงานฉบับนี้ รวมทั้งบริษัทไม่ได้รับประกันผลตอบแทนหรือราคาของหลักทรัพย์ตามข้อมูลที่ปรากฏแต่อย่างใด บริษัทจึงไม่รับผิดชอบต่อความเสียหายใดๆ ที่เกิดขึ้นจากการนำข้อมูลหรือความเห็นในรายงานฉบับนี้ไปใช้ไม่ว่ากรณีใดก็ตาม ผู้ลงทุนควรศึกษาข้อมูลและใช้ดุลยพินิจอย่างรอบคอบในการตัดสินใจลงทุน

บริษัทขอสงวนลิขสิทธิ์ในข้อมูลและความเห็นที่ปรากฏอยู่ในรายงานฉบับนี้ ห้ามมิให้ผู้ใดนำข้อมูลและความเห็นในรายงานฉบับนี้ไปใช้ประโยชน์ คัดลอก ดัดแปลง ทำซ้ำ นำออกแสดงหรือเผยแพร่ต่อสาธารณชนไม่ว่าทั้งหมดหรือบางส่วน โดยไม่ได้รับอนุญาตเป็นลายลักษณ์อักษรจากบริษัทล่วงหน้า การลงทุนในหลักทรัพย์มีความเสี่ยง ผู้ลงทุนควรศึกษาข้อมูลและพิจารณาอย่างรอบคอบก่อนการตัดสินใจลงทุน

บริษัทหลักทรัพย์ ฟินันเซีย ไซรัส จำกัด (มหาชน) อาจเป็นผู้ดูแลสภาพคล่อง (Market Maker) และผู้ออกใบสำคัญแสดงสิทธิอนุพันธ์ (Derivative Warrants) บนหลักทรัพย์ที่ปรากฏอยู่ในรายงานฉบับนี้ โดยบริษัท อาจจัดทำทวีเคาระห์ของหลักทรัพย์อ้างอิงดังกล่าวนี้ ดังนั้น นักลงทุนควรศึกษารายละเอียดในหนังสือชี้ชวนของใบสำคัญแสดงสิทธิอนุพันธ์ดังกล่าวก่อนตัดสินใจลงทุน