



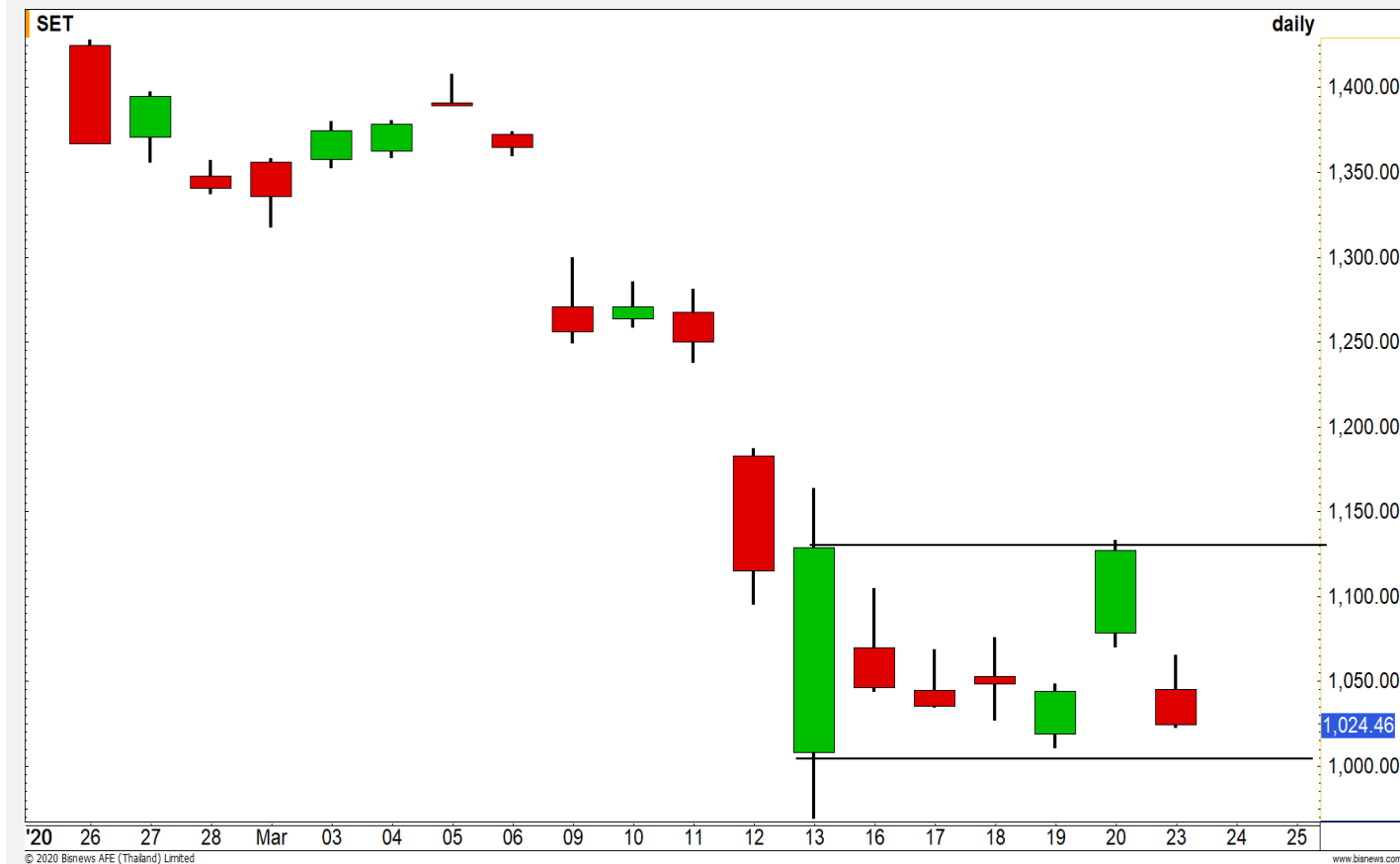
SET INDEX

ใกล้แนวรับสำคัญ 1000 จุด
ไม่ควรหลุดบริเวณนี้

วานนี้ตลาดหุ้นไทยปรับตัวลงกว่า 102 จุด โดยมีการเกิด Circuit Breaker ในระหว่างชั่วโมงการเทรดของรอบบ่าย

ล่าสุดดัชนีลงมาใกล้ระดับแนวรับสำคัญที่ 1000 จุดอีกครั้ง ไม่ควรหลุดบริเวณนี้

เพราะถ้าหลุด 1000 จุด จะทำให้ Downside ในการลงต่อถูกเปิด สู่ระดับ ถัดไปที่ 960 / 880 จุด ตามลำดับ

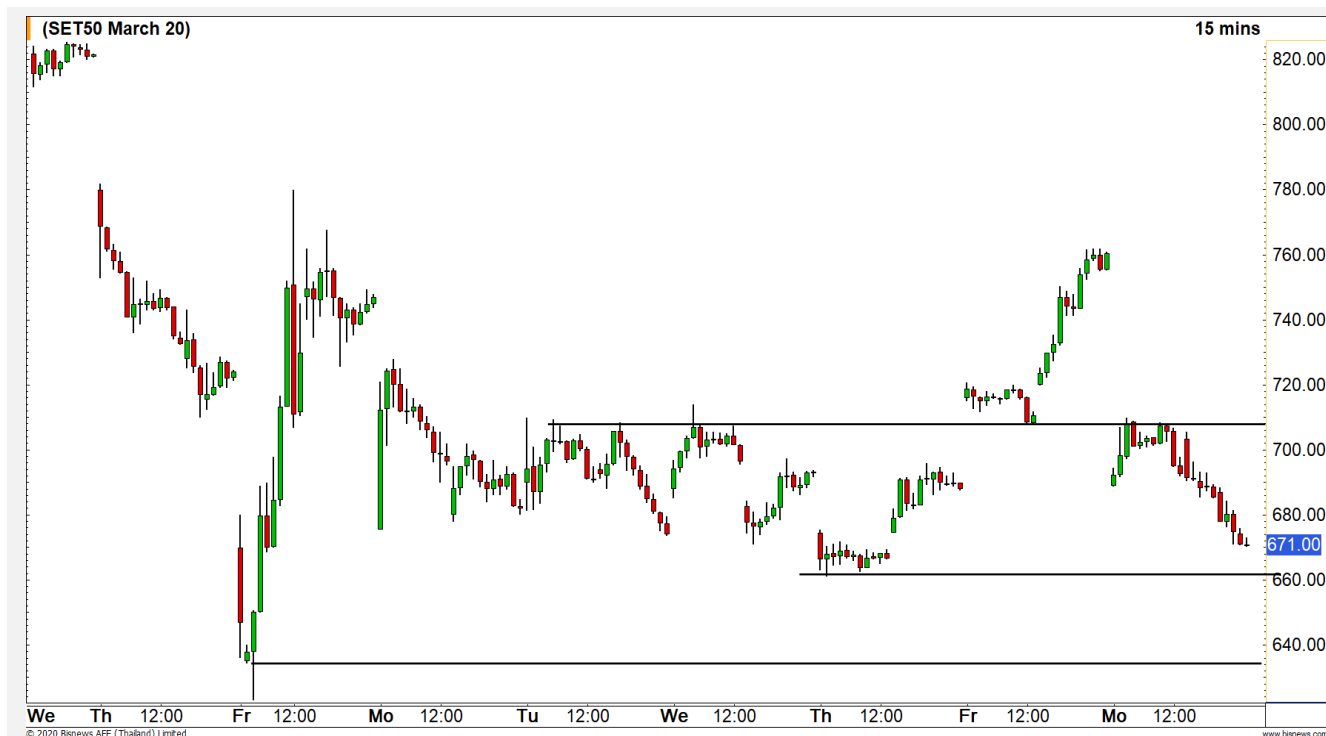


Technical Review

- S50H20 : แนวรับรอบเช้า 660 จุด หากยืนได้ มีลุ้นฟื้นตัว
- Momentum Trading : SISB, BTS
- Swing Trading : BFIT, LH
- DW : GULF (Call)

| | | |
|---------|------|------|
| แนวรับ | 1000 | 960 |
| แนวต้าน | 1050 | 1080 |

SET50 Index Futures



**แนวรับรอบเช้า 660 จุด
หากยืนได้ มีลุ้นฟื้นตัว**

23 มี.ค. 63 นักลงทุนต่างชาติ Long สุทธิ
13,666 สัญญา

ค่า Basis ของ S50H20 อยู่ที่ระดับ -8.07 จุด
ภาพราย 15 นาที ดัชนีเกิดการอ่อนตัวลง
ต่อเนื่อง หลังไม่สามารถผ่านแนวต้านบริเวณ 710 จุดได้
เข้านี้รอดแนวรับ 660 จุด หากสามารถเปิดยืนได้
มีโอกาสเกิด Technical Rebound ในระยะสั้น

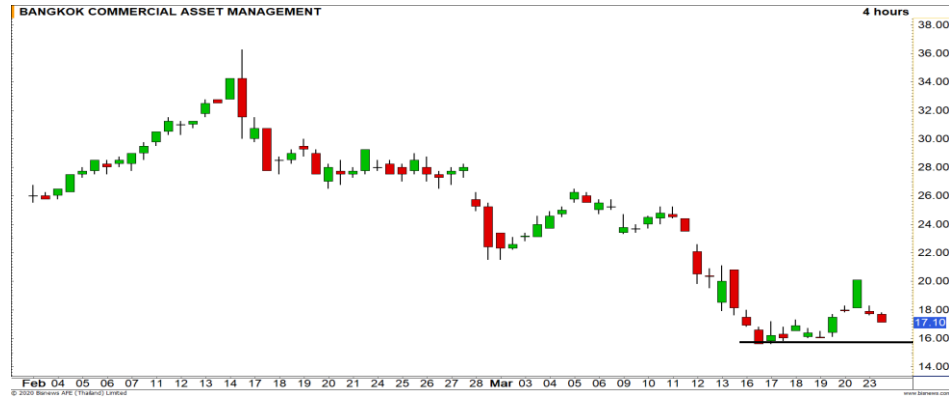
แต่กรณีหลุด 660 จุด จะไปเจอฐานสำคัญอีกทีที่
635 จุด

กลยุทธ์ S50H20

- พอร์ตวาง รอเปิด Long ที่ระดับ 660 – 665 จุด
วางเป้าหมายการทำกำไรที่ 688 จุด ตัดขาดทุน
กรณีหลุด 655 จุด

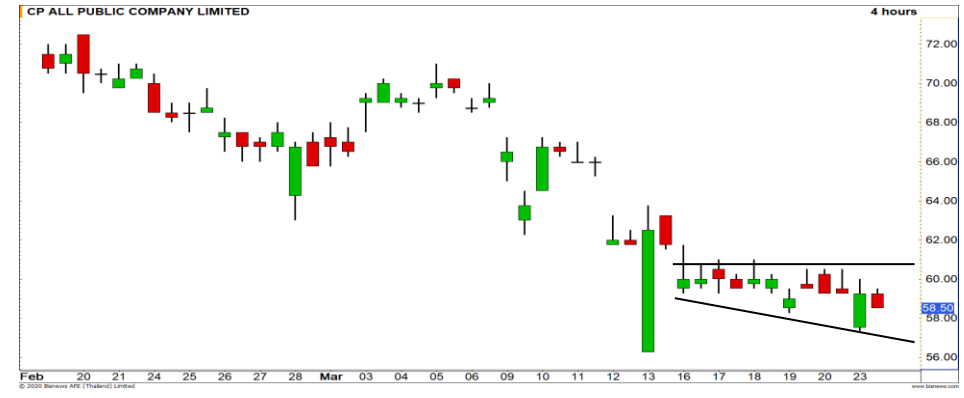
| แนวรับ | | แนวต้าน | | |
|-------------|--------|---------|--------|---------|
| | 660 | 635 | 690 | 710 |
| Contracts | Long | Short | Net | YTD |
| Institution | 50298 | 61718 | -11420 | -108241 |
| Foreign | 118054 | 104388 | 13666 | 155109 |
| Local | 185318 | 187564 | -2246 | -46,868 |

Top Most Active



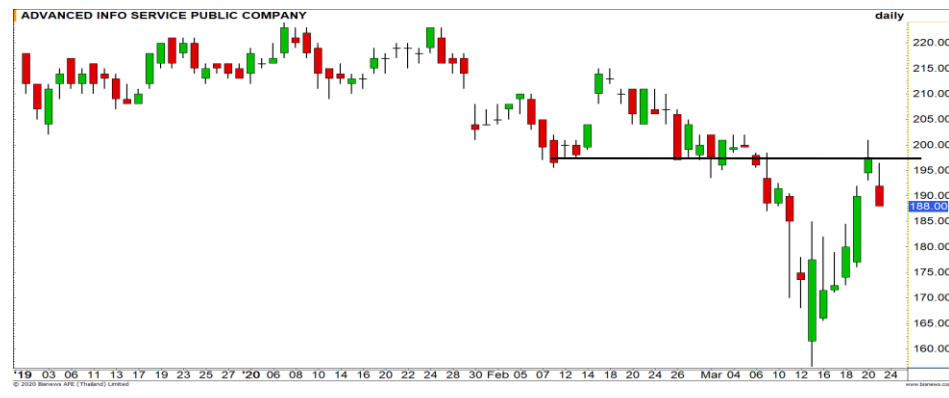
Support 16 15.60 Resistance 18.30 20

BAM : กรณีราคาอ่อนตัวลงมาใกล้ฐานแนวรับ 15.60-16 บาท ประเมินสามารถใช้เป็นจังหวะในการเข้าสะสมเล่นรอบ มีโอกาสได้เห็นแรงซื้อกลับที่บริเวณดังกล่าว



Support 57.50 56.25 Resistance 59.25 60.50

CPALL : ภาพรวม 240 นาที เริ่มเห็นการขยับของราคา โดยเป็นลักษณะการแกว่งตัวรูปแบบ Broadening triangle ในกรอบ 56.25 - 60.50 บาท



Support 183 175 Resistance 191 200

ADVANC : ราคาเกิดการชะลอตัวระยะสั้น หลังก่อนหน้าติดขึ้นมาค่อนข้างแรง วางแนวรับรอบนี้ที่ 183 บาทเป็นด่านแรก



Support 79 76 Resistance 84 90

KBANK : ทิศทางโดยรวมเป็นลบ ล่าสุดกำลังทำ LOW ใหม่ต่อเนื่อง เป็นการทำจุดต่ำสุดในรอบกว่า 10 ปี ความเสี่ยงการอ่อนตัวลงต่อยังมีสูง

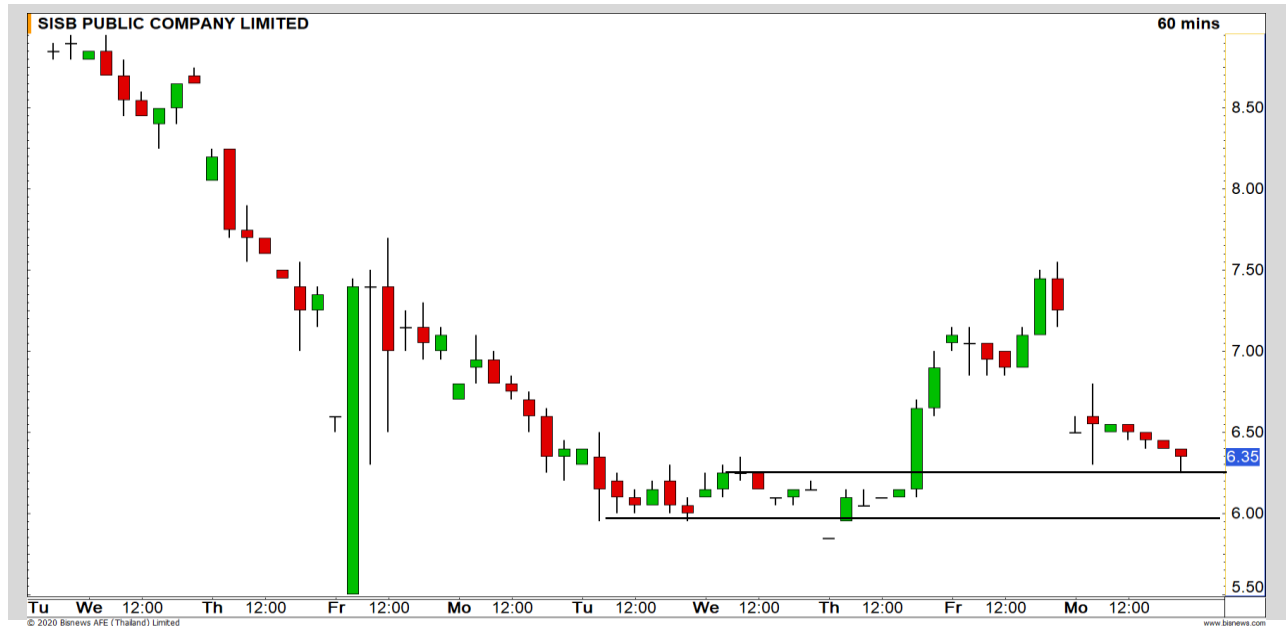
Momentum Trading

SISB

Support | 6-6.25
Resistance | 6.60/7.15
Stop loss | 5.80

คำแนะนำระยะสั้น (BUY)

ภาพราย 60 นาที ในช่วงท้ายตลาดมีแรงซื้อกลับแถวแนวรับ 6.25 บาท ประเมิน Downside จำกัด มีโอกาสเกิด Technical Rebound วางเป้าหมาย 6.60/7.15 บาท

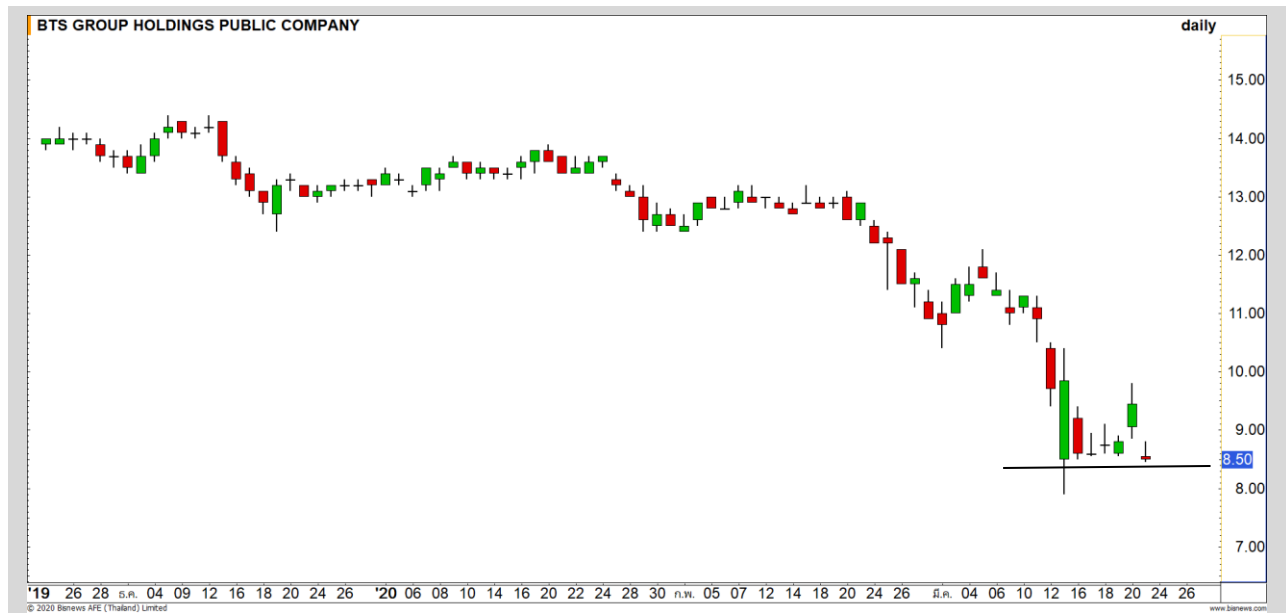


BTS

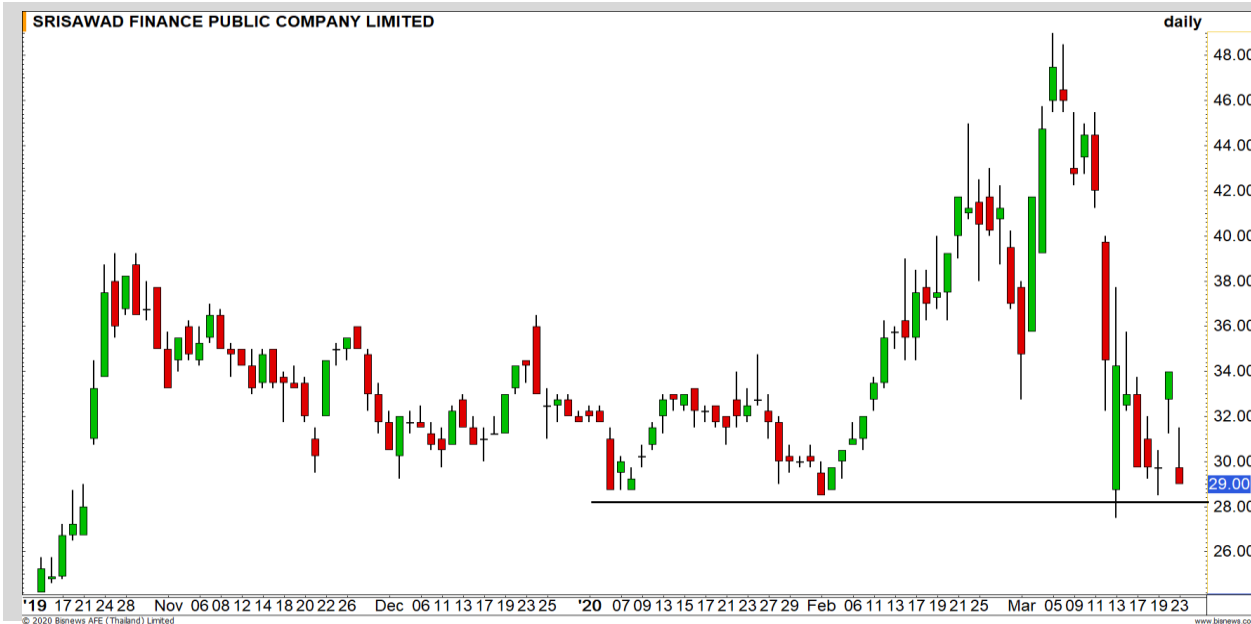
Support | 8.25/8
Resistance | 9/9.30
Stop loss | 7.60

คำแนะนำระยะสั้น (BUY)

ราคาขยับตัวลงมาที่แนวรับ 8.25 บาท ยังไม่ทำระดับปิดเป็นเป็นจุดต่ำสุดใหม่ ถือว่าพักตัวลงน้อยกว่าตลาดในภาพรวม ประเมิน ณ ระดับดังกล่าวราคามีโอกาสเกิด Technical Rebound



Swing Trading

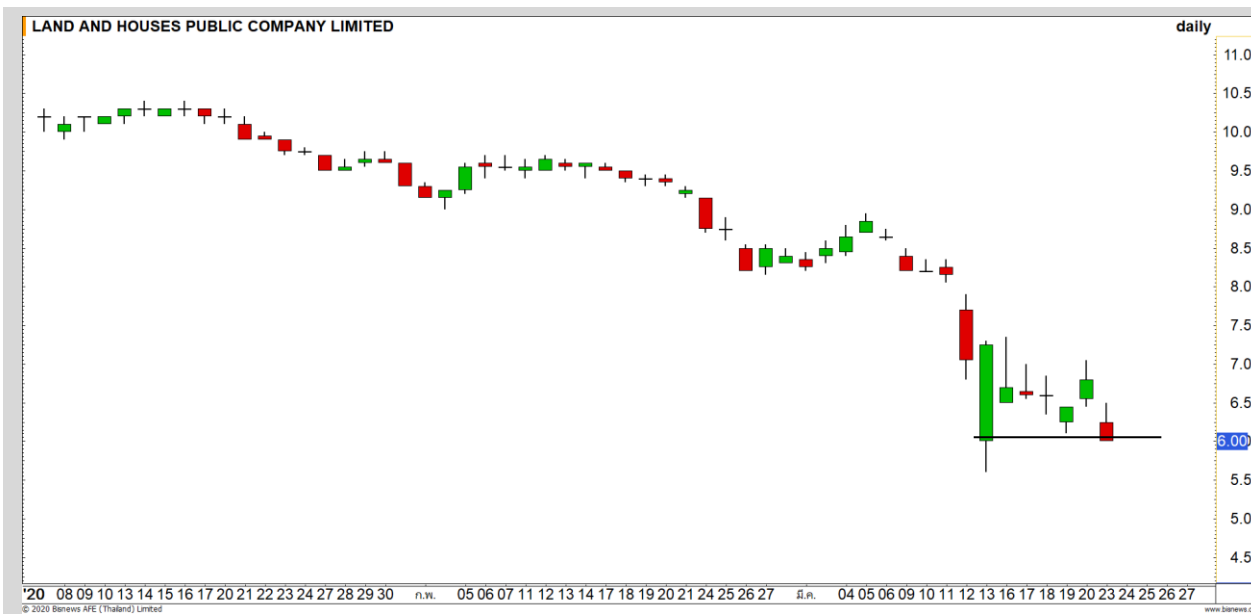


| | |
|-------------------|-------|
| Support | 28 |
| Resistance | 31.50 |
| Stop loss | 27.25 |

คำแนะนำระยะสั้น (BUY)

ราคาพักตัวลงมาใกล้ฐานแนวรับสำคัญบริเวณ 28 บาท ประเมิน Risk ค่อนข้างต่ำสามารถใช้เป็นจังหวะเก็งกำไรสั้นได้ดีในรอบสั้น วางเป้าหมาย 31.50 บาท

BFIT



| | |
|-------------------|-----------|
| Support | 5.80/5.60 |
| Resistance | 6.50/6.85 |
| Stop loss | 5.40 |

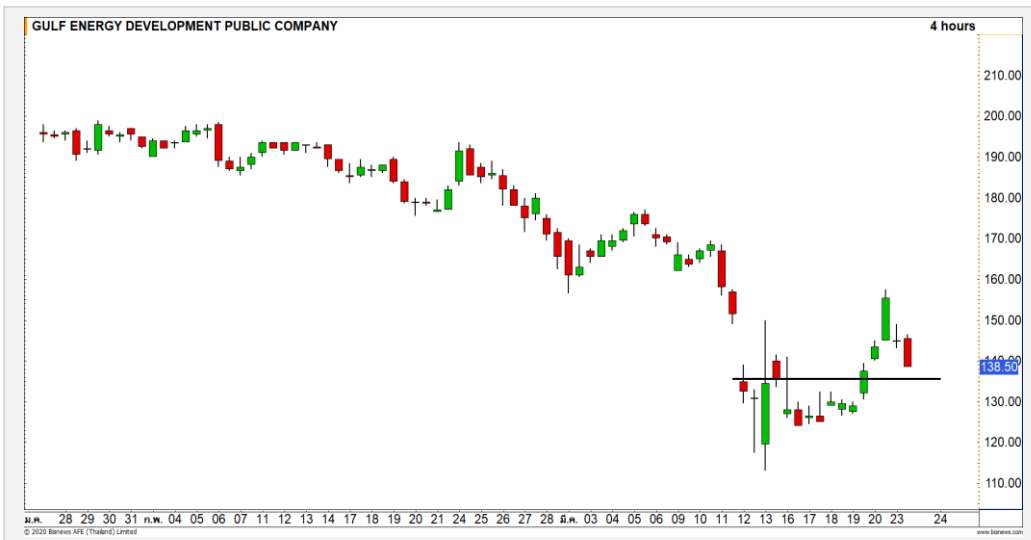
คำแนะนำระยะสั้น (BUY)

ราคาย่อตัวลงใกล้บริเวณแนวรับ 5.60 บาท ประเมิน Downside ระยะสั้นเริ่มจำกัด คาดราคามีโอกาสฟื้นตัวกลับระยะสั้นที่บริเวณดังกล่าว

LH



GULF : GULF24C2005A



แนวรับ

135 130

แนวต้าน

145 150

จากภาพราย 240 นาที ราคาย่อตัวลงมาที่แนวรับ 135 บาท หลังจากที่มีฟันตัวขึ้นปิด Gap ที่ 150 บาท ประเมินราคากำลังสร้างฐานอีกครั้ง มองเป็นจังหวะเข้าสะสมที่ดี

ตัดขาดทุนกรณีหลุด 128 บาท



สอบถามข้อมูลเพิ่มเติม

โทรศัพท์ 02-658-9915
Email: dw@fnsyrus.com
Line: @dw24

ตารางราคา

* ตารางราคาใช้เปรียบเทียบในการซื้อขายช่วง market open เท่านั้น ไม่รวมช่วง market call

| | | | |
|-------------------------|--------------|-----------------------------------|-------------|
| Name | GULF24C2005A | Implied Volatility | 38.00% |
| Underlying | GULF | Delta | 41.94% |
| Type | Call | Listing Date | 06-Jan-2020 |
| Strike | 148.420 | Last Trading Date | 29-May-2020 |
| Conversion Ratio | 38.80481 | Expire Date(Maturity Date) | 04-Jun-2020 |
| Moneyess | -4.66% OTM | outstanding (23-Mar-2020) | 1,436,400 |

| Underlying Bid* | DW Bid Price(THB) * | | | | |
|-----------------|---------------------|-------------|-------------|-------------|-------------|
| | 24-Mar-2020 | 25-Mar-2020 | 26-Mar-2020 | 27-Mar-2020 | 30-Mar-2020 |
| 143.50 | 0.19 | 0.18 | 0.18 | 0.18 | 0.18 |
| 143.00 | 0.18 | 0.18 | 0.18 | 0.18 | 0.17 |
| 142.50 | 0.18 | 0.17 | 0.17 | 0.17 | 0.16 |
| 142.00 | 0.17 | 0.17 | 0.17 | 0.16 | 0.16 |
| 141.50 | 0.16 | 0.16 | 0.16 | 0.16 | 0.15 |
| 141.00 | 0.16 | 0.16 | 0.16 | 0.15 | 0.15 |
| 140.50 | 0.15 | 0.15 | 0.15 | 0.15 | 0.14 |
| 140.00 | 0.15 | 0.15 | 0.15 | 0.14 | 0.14 |
| 139.50 | 0.14 | 0.14 | 0.14 | 0.14 | 0.13 |

*



Crude Oil (WTI)



Level 1

Level 2

Support

23

20

Resistance

28

32

เริ่มเห็นการขึ้นฐาน 20 เหรียญ

ราคาน้ำมันดิบ WTI เริ่มเห็นการตั้งฐานที่บริเวณแนวรับสำคัญ 20 ดอลลาร์สหรัฐต่อบาร์เรล ประเมินระยะสั้นมีโอกาสเด็งกลับเข้าหาแนวต้าน 28 / 32 ดอลลาร์สหรัฐต่อบาร์เรล ตามลำดับ

Soybean



Level 1

Level 2

Support

870

860

Resistance

900

915

ฟื้นตัวแบบ V-shape

ราคาถั่วเหลือง ทะลุแนวต้านที่บริเวณ 870 เซนต์/บุชเชล เป็นการดึงสัญญาณบวกเข้ามา รอบนี้มีโอกาสได้เห็นการขึ้นแตะระดับ 900 เซนต์/บุชเชล

Gold Futures

กำลังพักตัวสะสมกำลังที่แนวรับ 1450 ดอลลาร์

ราคาทองคำได้รับปัจจัยหนุนจากการที่ ธนาคารกลางสหรัฐ(เฟด) ออกมาตรการกระตุ้นเศรษฐกิจครั้งใหญ่ เพื่อรับมือกับไวรัสโควิด19

ภาพทางเทคนิค หลังจากที่ราคาทองคำย่อไม่หลุดแนวรับ 1450 ดอลลาร์ ราคาทองคำกลับฟื้นตัวขึ้นทะลุแนวต้าน 1500 ดอลลาร์ ตามที่คาดการณ์ ประเมินทิศทางราคาทองคำเข้าสู่รอบการฟื้นตัวอีกครั้ง โดยการฟื้นตัวรอบนี้มีแนวต้านที่บริเวณ 1590-1600 ดอลลาร์ คาดราคาทองคำมีโอกาสชะลอตัวที่บริเวณดังกล่าว

คำแนะนำระยะสั้น GOH20

- พอร์ตวางแนว Wait and See (เนื่องจากความผันผวนที่สูง)

วันที่ 23 มี.ค. 2020
กองทุน SPDR ซื้อทองคำ 1.76 ตัน
ลงมาที่ระดับ 923.99 ตัน



| แนวรับ | | แนวต้าน | |
|--------|------|---------|------|
| 1535 | 1510 | 1590 | 1630 |

| Contracts | Long | Short | Net | YTD |
|-------------|-------|-------|-------|--------|
| Institution | 10041 | 10587 | -546 | -8544 |
| Foreign | 24589 | 29250 | -4661 | 155109 |
| Local | 32336 | 27129 | 5207 | -46868 |

USD Futures

แข็งค่าสลับระยะสั้นที่แนวต้าน

33.00 บาท/ดอลลาร์

ภาพทางเทคนิคของค่าเงินบาทแข็งค่าสลับหลังจากที่วานนี้อ่อนค่าแตะระดับ 33.00 บาท/ดอลลาร์ แต่ยังคงให้น้ำหนักทิศทางของค่าเงินบาทเป็น รอบของการอ่อนค่าในภาพหลัก

คำแนะนำระยะสั้น USDH20

- พอร์ตว่าง Wait and see



| แนวรับ | | แนวต้าน | |
|--------|-------|---------|-------|
| 32.50 | 32.30 | 32.85 | 33.00 |

Market Summary & Theoretical Price

SET50 Index Futures

| Series | Settle | Change | Vol Contracts | Vol Change | OI | OI Change | Days to Delivery | Theoretical | | | Div. Yield | Fund Rate | Basis | Premium Discount |
|--------|--------|--------|---------------|------------|--------|-----------|------------------|-------------|--------|--------|------------|-----------|--------|------------------|
| | | | | | | | | Theoretical | Lower | Upper | | | | |
| S50H20 | 672.0 | -85.4 | 254320 | -51560 | 263319 | 16037 | 3 | 680.17 | 680.11 | 680.46 | 0.02% | 1.75% | -8.07 | -8.17 |
| S50J20 | 661.0 | -94.2 | 203 | 0 | 223 | 68 | 36 | 680.99 | 680.32 | 684.51 | 0.38% | 1.75% | -19.07 | -19.99 |
| S50K20 | 668.4 | -84.0 | 7 | 0 | 24 | 0 | 65 | 680.93 | 679.72 | 687.29 | 1.04% | 1.75% | -11.67 | -12.53 |
| S50M20 | 664.0 | -86.1 | 88481 | 16030 | 109735 | 13778 | 97 | 679.56 | 677.76 | 689.05 | 2.03% | 1.75% | -16.07 | -15.56 |
| S50U20 | 657.2 | -86.2 | 7572 | -507 | 10230 | -26 | 189 | 675.39 | 671.87 | 693.87 | 3.08% | 1.75% | -22.87 | -18.19 |
| S50U20 | 656.2 | -85.1 | 3087 | 238 | 5262 | -82 | 280 | 672.30 | 667.08 | 699.69 | 3.24% | 1.75% | -23.87 | -16.10 |

Gold Futures

| Series | Settle | Change | Vol Contracts | Vol Change | OI | OI Change | Days to Delivery | Theoretical | | | Premium / Discount | Risk Free Rate |
|--------|--------|--------|---------------|------------|------|-----------|------------------|-------------|-------|-------|--------------------|----------------|
| | | | | | | | | Theoretical | Lower | Upper | | |
| GFJ20 | 23480 | 160 | 158 | 4 | 1132 | 51 | 36 | 24657 | 24632 | 24784 | -1176.63 | 1.75% |
| GFM20 | 23550 | 100 | 91 | 45 | 607 | 62 | 97 | 24729 | 24663 | 25072 | -1178.61 | 1.75% |
| GFQ20 | 23600 | 100 | 34 | -12 | 706 | 7 | 157 | 24799 | 24694 | 25355 | -1199.42 | 1.75% |

Gold Online Futures

| Series | Settle | Change | Vol Contracts | Vol Change | OI | OI Change | Days to Delivery | Theoretical |
|--------|---------|--------|---------------|------------|-------|-----------|------------------|-------------|
| GOH20 | 1493.60 | -17.10 | 18728 | -5360 | 12464 | -6076 | 3 | 1578.99 |

USD Futures

| Series | Settle | OI Change | Days to Delivery | Theoretical | Basis |
|--------|--------|-----------|------------------|-------------|-------|
| USDH20 | 32.98 | 0.46 | 3 | 32.81 | 0.18 |
| USDJ20 | 32.94 | 0.47 | 36 | 32.89 | 0.14 |
| USDK20 | 32.93 | 0.49 | 65 | 32.97 | 0.13 |
| USDM20 | 32.95 | 0.48 | 97 | 33.05 | 0.15 |

DISCLAIMER: รายงานฉบับนี้จัดทำโดยบริษัทหลักทรัพย์ ฟินันเซีย ไซรัส จำกัด (มหาชน) "บริษัท" ข้อมูลที่ปรากฏในรายงานฉบับนี้ถูกจัดทำขึ้นบนพื้นฐานของแหล่งข้อมูลที่เราหรือเราเชื่อว่ามีความน่าเชื่อถือ และ5อย่างไรก็ตามบริษัทไม่รับรองความถูกต้อง ความถูกต้องครบถ้วนของข้อมูลดังกล่าว ข้อมูลและความเห็นที่ปรากฏอยู่ในรายงานฉบับนี้อาจมีการเปลี่ยนแปลง แก้ไข หรือเพิ่มเติมได้ตลอดเวลาโดยไม่ต้องแจ้งให้ทราบล่วงหน้า บริษัทไม่มีความประสงค์ที่จะชักจูงหรือชี้ชวนให้ผู้ลงทุน ลงทุนซื้อหรือขายหลักทรัพย์ตามที่ปรากฏในรายงานฉบับนี้ รวมทั้งบริษัทไม่ได้รับประกันผลตอบแทนหรือราคาของหลักทรัพย์ตามข้อมูลที่ปรากฏแต่อย่างใด บริษัทจึงไม่รับผิดชอบต่อความเสียหายใดๆ ที่เกิดขึ้นจากการนำข้อมูลหรือความเห็นในรายงานฉบับนี้ไปใช้ไม่ว่ากรณีใดก็ตาม ผู้ลงทุนควรศึกษาข้อมูลและใช้ดุลยพินิจอย่างรอบคอบในการตัดสินใจลงทุน

บริษัทขอสงวนลิขสิทธิ์ในข้อมูลและความเห็นที่ปรากฏอยู่ในรายงานฉบับนี้ ห้ามมิให้ผู้ใดนำข้อมูลและความเห็นในรายงานฉบับนี้ไปใช้ประโยชน์ คัดลอก ตัดแปลง ทำซ้ำ นำออกแสดงหรือเผยแพร่ต่อสาธารณชนไม่ว่าทั้งหมดหรือบางส่วน โดยไม่ได้รับอนุญาตเป็นลายลักษณ์อักษรจากบริษัทล่วงหน้า การลงทุนในหลักทรัพย์มีความเสี่ยง ผู้ลงทุนควรศึกษาข้อมูลและพิจารณาอย่างรอบคอบก่อนการตัดสินใจลงทุน

บริษัทหลักทรัพย์ ฟินันเซีย ไซรัส จำกัด (มหาชน) อาจเป็นผู้ดูแลสภาพคล่อง (Market Maker) และผู้ออกใบสำคัญแสดงสิทธิหรืออนุพันธ์ (Derivative Warrants) บนหลักทรัพย์ AAV, ADVANC, AEONTS, AMATA, ANAN, AOT, AP, BANPU, BBL, BCH, BCP, BCPG, BDMS, BEAUTY, BEC, BEM, BGRIM, BH, BJC, BLAND, BPP, BTS, CBG, CENTEL, CHG, CK, CKP, COM7, CPALL, CPF, CPN, DELTA, DTAC, EA, EGCO, EPG, ERW, ESSO, GFPT, GLOBAL, GPSC, GULF, GUNKUL, HANA, HMPRO, INTUCH, IRPC, IVL, JAS, JMT, KBANK, KCE, KKP, KTB, KTC, LH, MAJOR, MBK, MEGA, MINT, MTC, ORI, OSP, PLANB, PRM, PSH, PSL, PTG, PTT, PTTEP, PTTGC, QH, RATCH, ROBINS, RS, SAWAD, SCB, SCC, SGP, SIRI, SPALI, SPRC, STA, STEC, SUPER, TASCOS, TCAP, THAI, THANI, TISCO, TKN, TMB, TOA, TOP, TPIPP, TRUE, TTW, TU, TVO, WHA และ SET50 Future โดยบริษัทฯ อาจจัดทำบทวิเคราะห์ของหลักทรัพย์อ้างอิงดังกล่าว ดังนั้น นักลงทุนควรศึกษารายละเอียดในหนังสือชี้ชวนของใบสำคัญแสดงสิทธิหรืออนุพันธ์ดังกล่าวก่อนตัดสินใจลงทุน

หมายเหตุ: ประธานกรรมการของบริษัทหลักทรัพย์ ฟินันเซีย ไซรัส จำกัด (มหาชน) ดำรงตำแหน่งเป็นกรรมการของบริษัท ทู คอร์ปอเรชั่น จำกัด (มหาชน)

Remark : FSS's Chairman is a TRUE's director.