



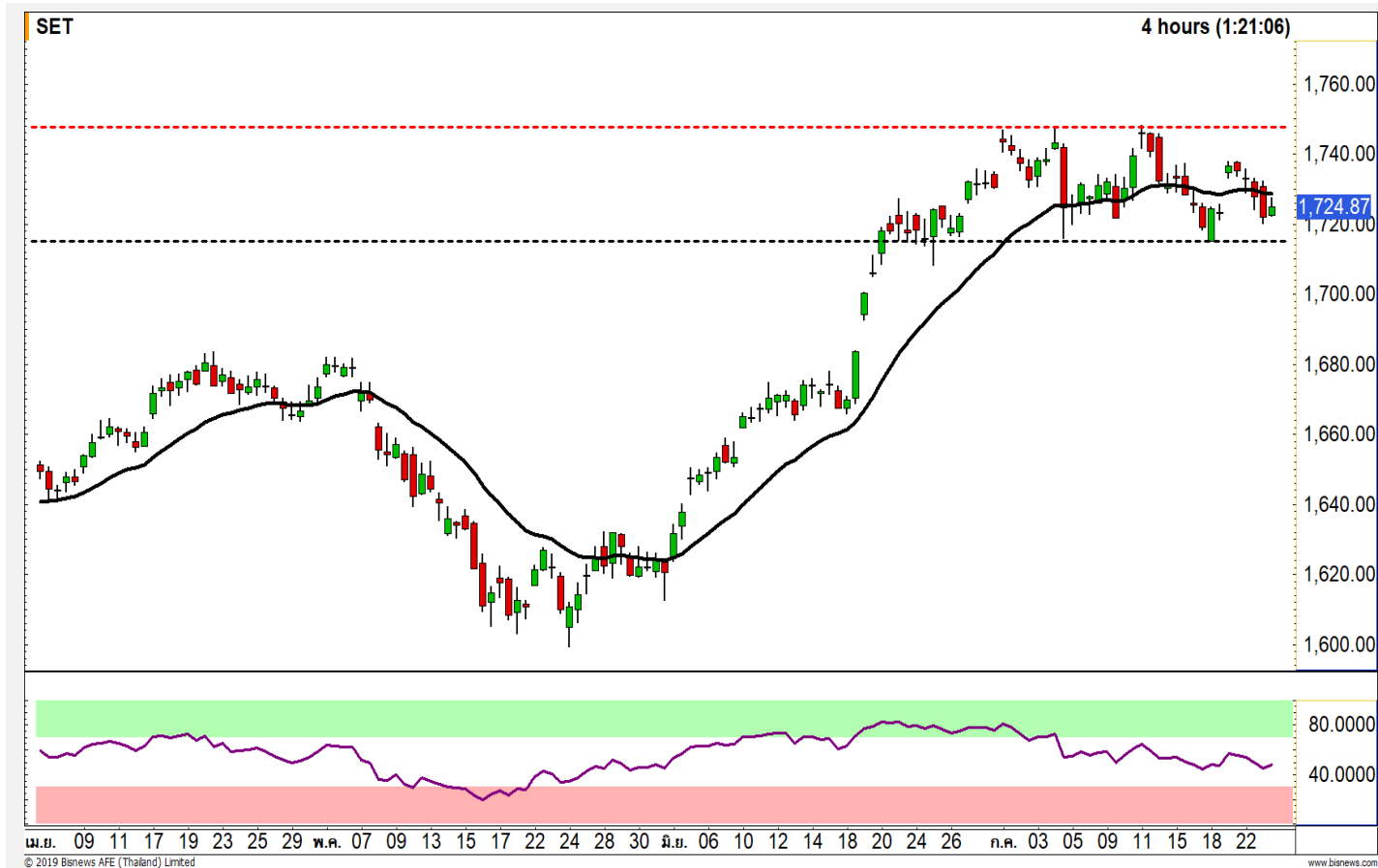
SET INDEX

คงมุมมองราบที่ Low ไม่หลุด 1715 จุด ไม่เสีย

เมื่อวานดัชนีเคลื่อนไหวในแดนลบ แต่มูลค่าการซื้อขายเบาบาง และประคอง Low ไม่หลุดแนวรับ 1715 จุด เรายังคงมุมมองพักเพื่อขึ้นต่อ ให้เป็นจังหวะซื้อ คงเป้าหมายรอทดสอบ High เดิม 1748-1750 จุด (เว้นไม่ขึ้นไปตามคาด โดยจะยืนยันฝั่งลบเมื่อหลุด 1715 จุด)

ส่วนเข้านี้แกว่งออกข้างช่วง 1720-1730 จุด

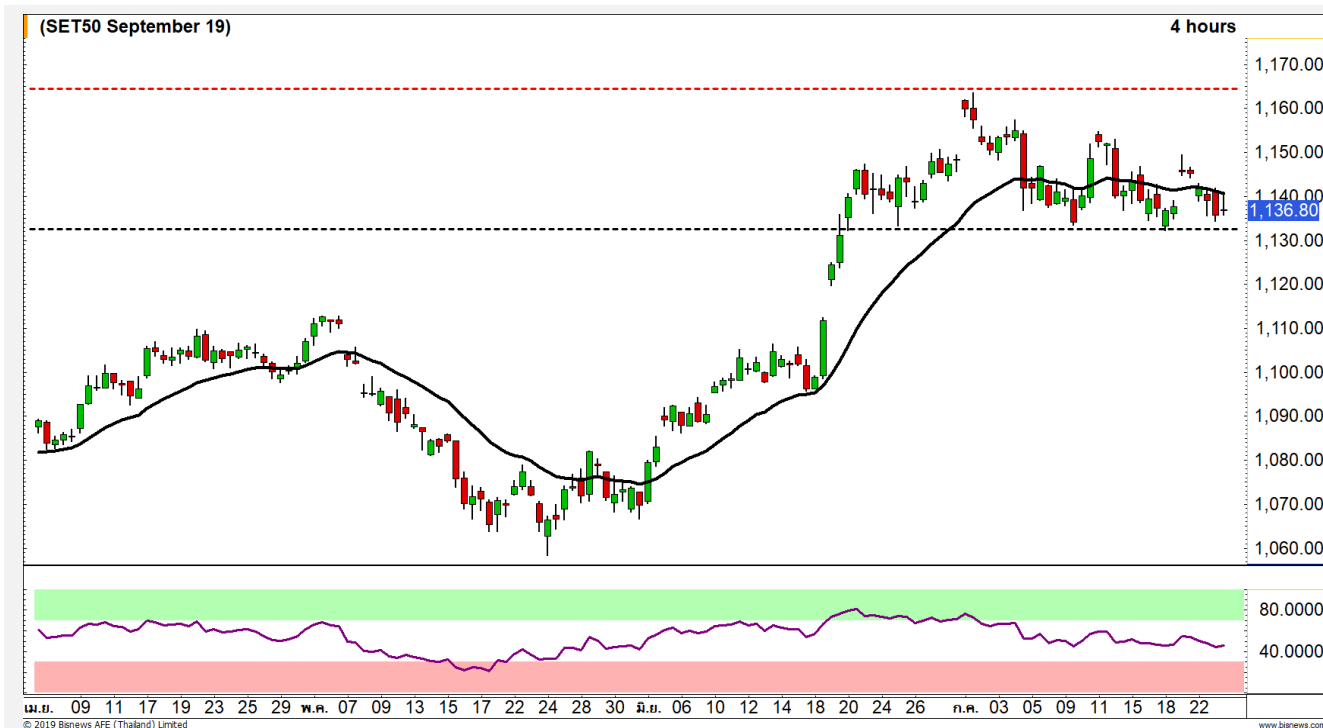
แนวรับ	1720	1715
แนวต้าน	1730	1738



Technical Review:

- S50U19 : ไม่หลุด 1130 จุด ฝั่ง Long ได้เปรียบ ขณะที่เข้านี้ Sideway ติดแนวต้าน 1140-1142 จุด
- Momentum Trading : BJCHI, TASCO
- Swing Trading : ROJNA, GULF
- DW : **(CALL)**

SET50 Index Futures



เข้านี้แก่งออกข้าง ติดแนวต้าน 1140-1142 จุด

23 ก.ค. 62 นักลงทุนต่างชาติ Short สุทธิเป็นวันที่สาม 7,394 สัญญา (กลับมาเปิดสถานะ Short บางส่วน)

รอบหลักตราบที่ Low ไม่หลุด 1130 จุด ยังคงโอกาสพักเพื่อขึ้นต่อ โดยมีแนวต้านรอทดสอบ 1145 / 1150 จุด

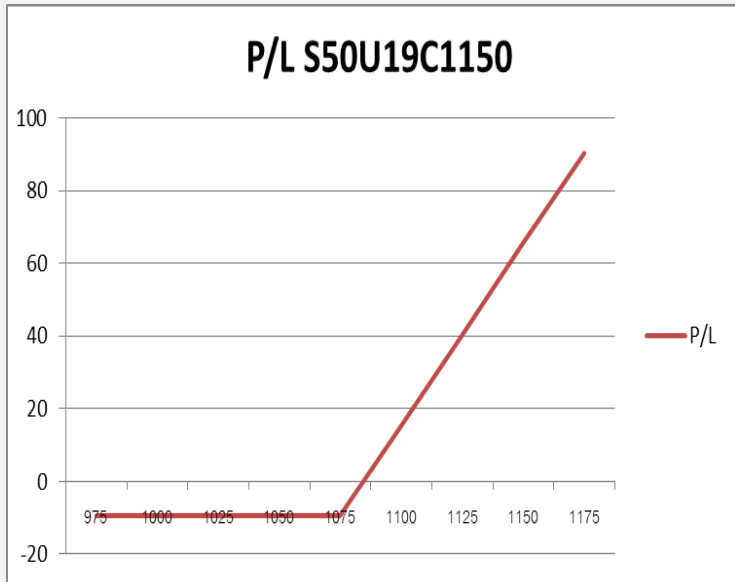
ขณะที่เข้านี้ Sideway แนวต้านติด 1140-1142 จุด จะเรียกสัญญาณกลับมาอีกรอบ เมื่อทะลุแนวต้าน 1143 จุด

กลยุทธ์ S50U19

- พอร์ตว่างรอเปิด Long ที่แนวรับ 1133-1135 จุด หลุด 1130 จุดตัดขาดทุนทันที หรือหากทะลุแนวต้าน 1140 จุด Follow Long ตาม

	แนวรับ		แนวต้าน		
	1133	1130	1140	1142	
Contracts	Long	Short	Net	YTD	
Institution	22446	23048	-602	-30591	
Foreign	25124	32518	-7394	57650	
Local	60907	52911	7996	-27059	

SET50 Index Options



คำแนะนำ : Wait and See

กลยุทธ์ : Wait and See

ขาดทุนสูงสุด : -

กำไรสูงสุดทางทฤษฎี : -

เป้าหมายการทำกำไร : -

จุดคุ้มทุน(เมื่อหมดอายุ) : -

SET50 Index	Long S50U19C1050	Cost	Profit/Loss
975	-100	9.6	-9.6
1000	-75	9.6	-9.6
1025	-50	9.6	-9.6
1050	-25	9.6	-9.6
1075	0	9.6	-9.6
1100	25	9.6	15.4
1125	50	9.6	40.4
1150	75	9.6	65.4
1175	100	9.6	90.4

		Price	Change	Vol.	Open Interest	Intrinsic Value	Time Value	Break Even	All-in-Premium	Implied Volatility	Delta	Effective Gearing
Call Option	S50U19C1100	42.70	-1.30	5	1,202	39.56	3.14	1142.70	0.00	6.72%	0.90	24.13
	S50U19C1125	25.00	-0.70	81	2,530	14.56	10.44	1150.00	0.01	8.09%	0.67	30.48
	S50U19C1150	12.20	-1.30	621	4,775	0.00	12.20	1162.20	0.02	8.34%	0.42	39.46
	S50U19C1175	5.60	-0.80	788	7,035	0.00	5.60	1180.60	0.04	8.93%	0.23	46.34
	S50U19C1200	2.70	-0.30	407	6,592	0.00	2.70	1202.70	0.06	9.78%	0.12	49.94

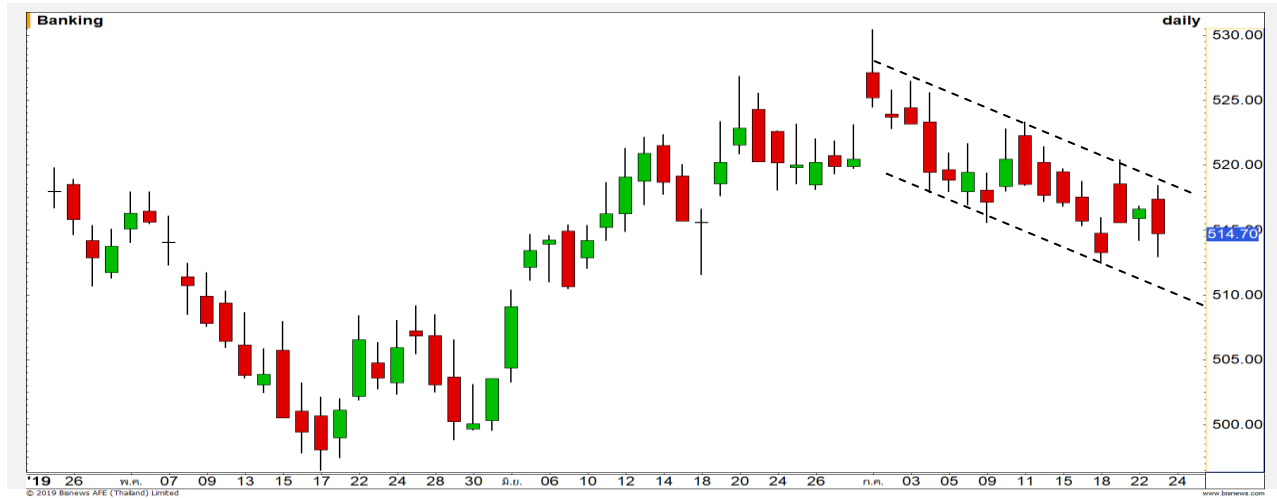
Put Option	S50U19P1100	6.70	0.20	492	6,014	0.00	6.70	1093.30	-0.04	11.21%	-0.21	-36.13
	S50U19P1125	13.10	0.60	394	4,972	0.00	13.10	1111.90	-0.02	10.54%	-0.37	-31.80
	S50U19P1150	25.70	1.30	167	3,382	10.44	15.26	1124.30	-0.01	10.88%	-0.56	-24.65
	S50U19P1175	42.80	1.30	20	965	35.44	7.36	1132.20	-0.01	11.26%	-0.72	-19.17
	S50U19P1200	62.90	-4.10	5	264	60.44	2.46	1137.10	0.00	11.38%	-0.84	-15.29

Banking

	Level 1	Level 2
Support	512	510
Resistance	518	520

Sideway Down

ดัชนีกลุ่มธนาคาร แนวตัวลักษณะ Sideway Down ในกรอบ Downtrend channel เชนิญความเสี่ยงการพักตัวลงอยู่



Tourism & Leisure

	Level 1	Level 2
Support	575	570
Resistance	586	597

จ่อหลุด Low เดิม

ดัชนีกลุ่มท่องเที่ยวและสันทนาการ กำลังจ่อหลุด Low เดิมที่บริเวณ 575 จุด ถ้าหากหลุดบริเวณนี้จะทำให้ Downside กลับมาเปิดอีกครั้ง

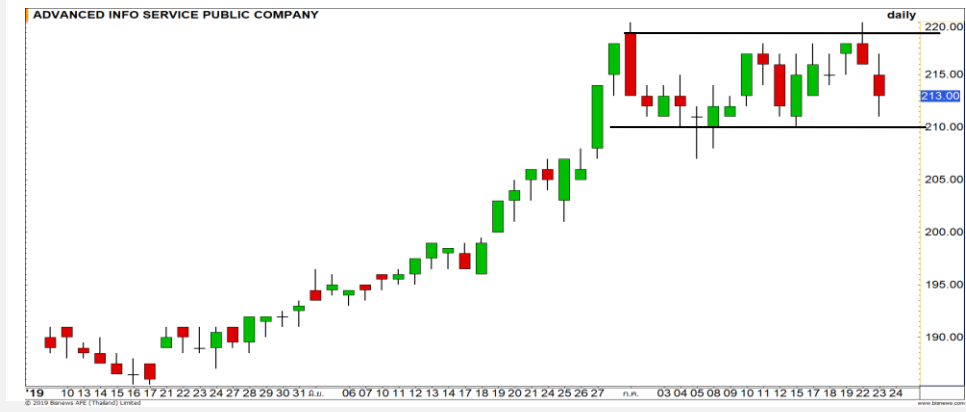


Top Most Active



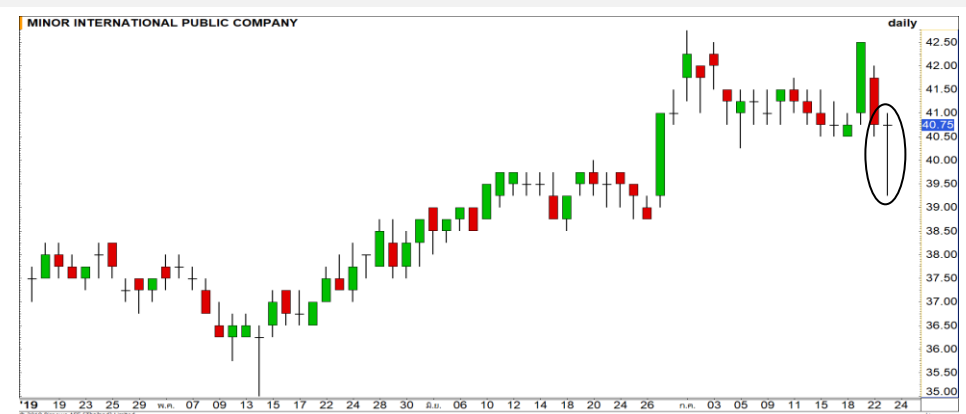
Support 6.30 6 Resistance 6.60 6.75

TRUE : ราคาเข้าสู่รอบการพักตัว โดยมีแนวรับรอบนี้ที่ 6.30 / 6 บาท (แนว Fibonacci retracement 38.20 / 61.80%)



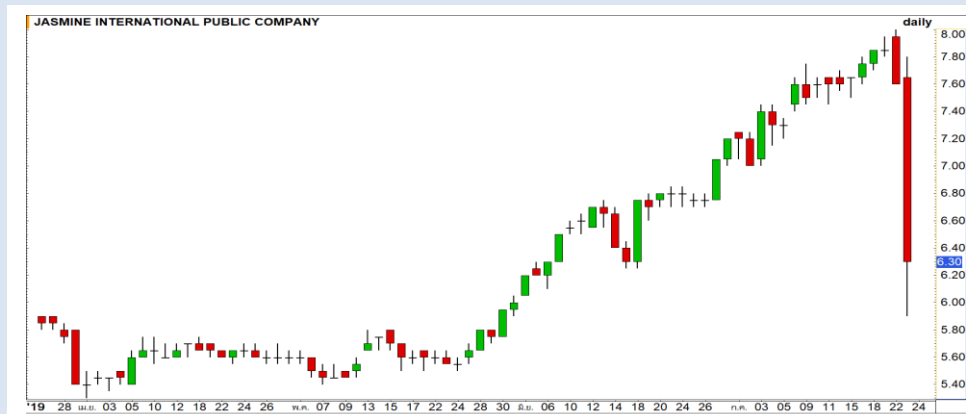
Support 210 207 Resistance 215 220

ADVANC : ราคากำลังย่อตัวพักฐานสะสมกำลังในกรอบ 210 – 220 บาท รอการ Breakout เพื่อเลือกทิศทาง



Support 40.25 39.25 Resistance 41.75 42.50

MINT : แท่งเทียนเกิดรูปแบบ Doji Hammer เป็นสัญญาณการฟื้นตัวกลับในรอบสั้น วางแนวต้านรอทดสอบที่ 41.75/42.50 บาท



Support 6.20 6 Resistance 6.65 7

JAS : การปรับตัวลงเป็นลักษณะ Panic sell รอบสั้นรอดูแนวรับบริเวณ 6 บาท อาจได้เห็นการฟื้นตัวสั้นๆ (ระวังความเสี่ยงเรื่องความผันผวน)

Momentum Trading

BJCHI

Support	2.64
Resistance	2.84 / 2.96
Stop loss	2.56

คำแนะนำระยะสั้น (BUY)

ราคาสามารถทะลุรอบ Flag ขึ้นมาได้ เป็นสัญญาณการปรับตัวขึ้นต่อเนื่องจากสามารถลุ้นการสร้าง High ใหม่ วางเป้าหมายรอบนี้ที่ 2.84 / 2.96 บาท



TASCO

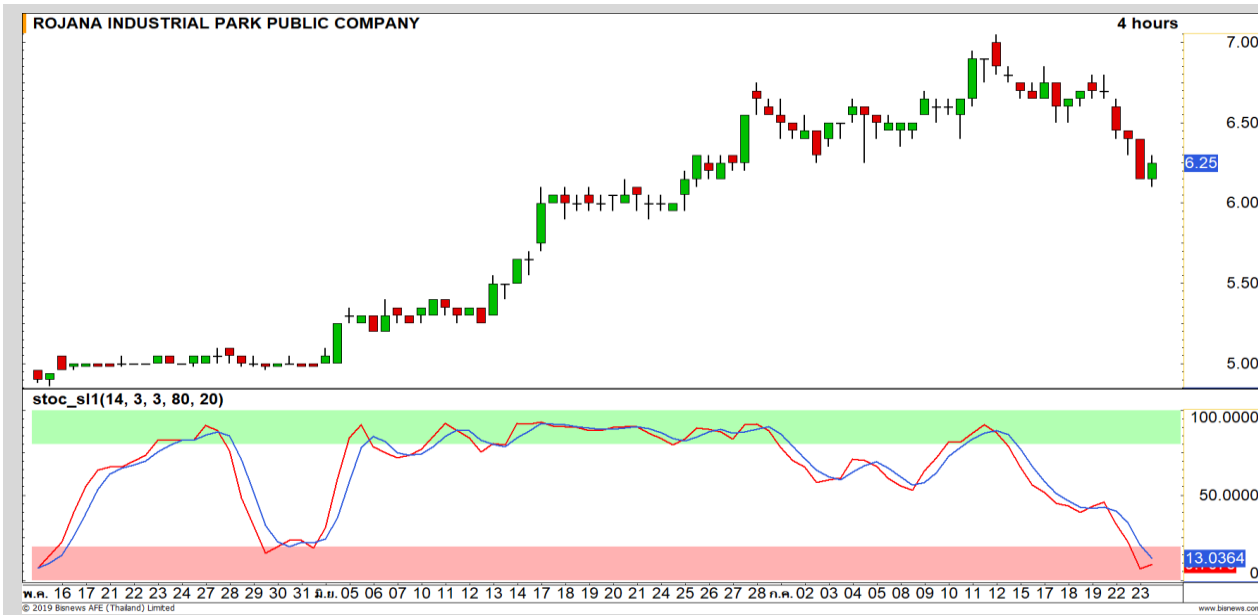
Support	20.20
Resistance	20.80 / 21.30
Stop loss	20.00

คำแนะนำระยะสั้น (BUY)

ราคายืนแนวรับรายสัปดาห์ที่ 20 บาทได้ และมีแรงซื้อกลับ คาดได้เห็นจังหวะ rebound สู่แนวต้านย่อย 20.80 บาท และผ่านได้ จะเรียกสัญญาณบวกเพิ่มขึ้น



Swing Trading

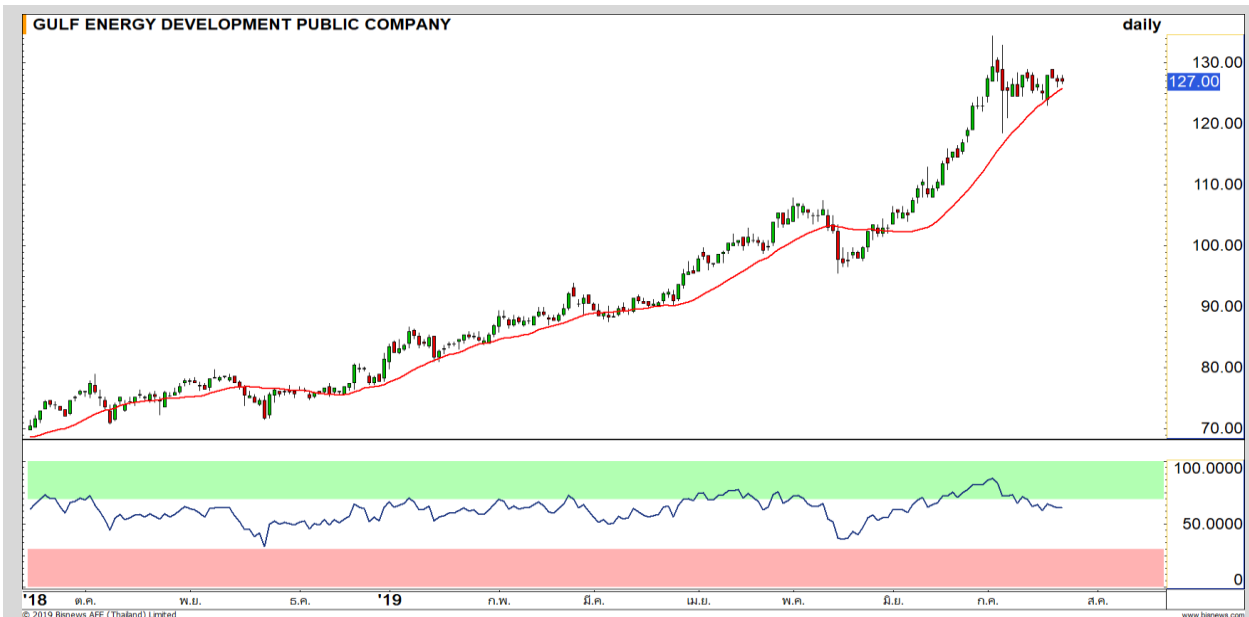


Support	6.15
Resistance	6.50
Stop loss	6

คำแนะนำระยะสั้น (BUY)

ภาพรวม 240 นาที สัญญาณ Stochastic เส้น %K กำลังตัดเส้น %D ขึ้นจากเขต Oversold มีโอกาสได้เห็นการติดกลับในรอบสั้นนี้ วางเป้าหมาย 6.50 บาท

ROJANA



Support	127
Resistance	129.50 / 130.50
Stop loss	126

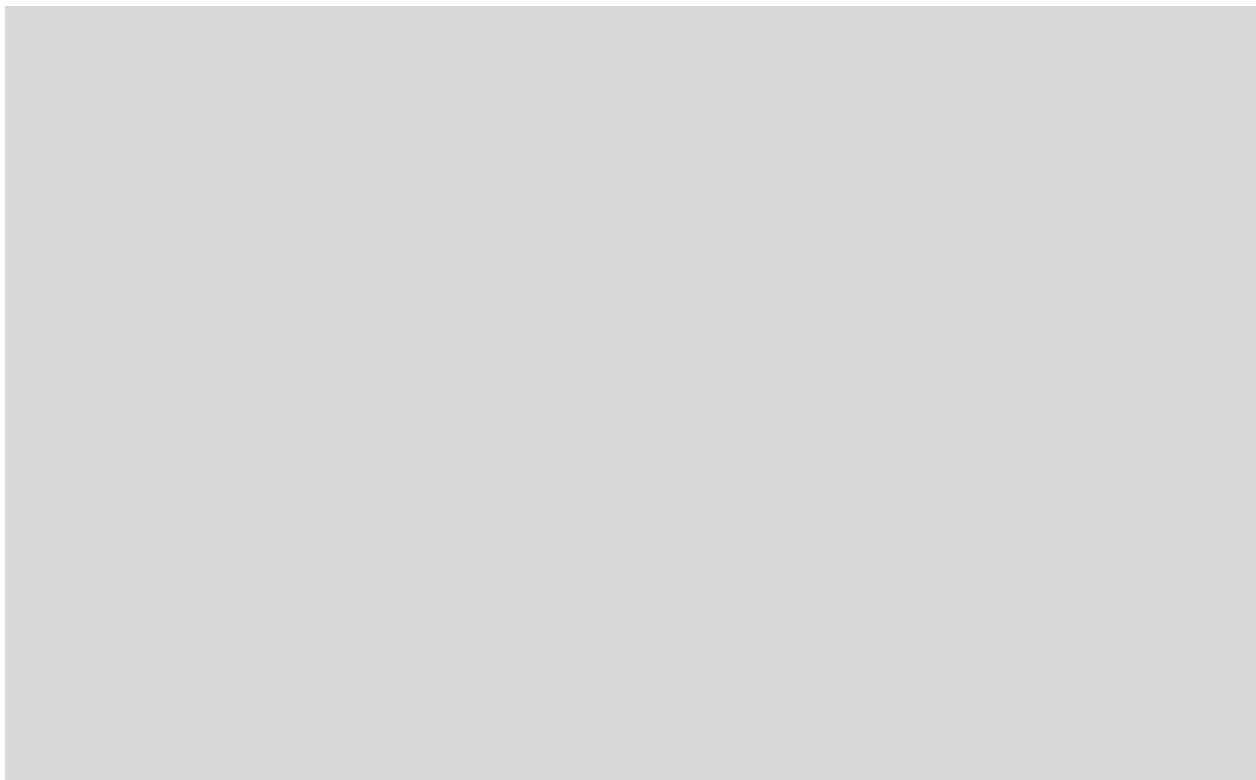
คำแนะนำระยะสั้น (BUY)

ราคา Sideway ในลักษณะรอ breakout 129.50-130.50 บาทในอนาคต คาดช่วงแนวต้านที่วาง 129.50-130.50 บาทมีโอกาสทดสอบ

GULF



รอสัญญาณตัวใหม่



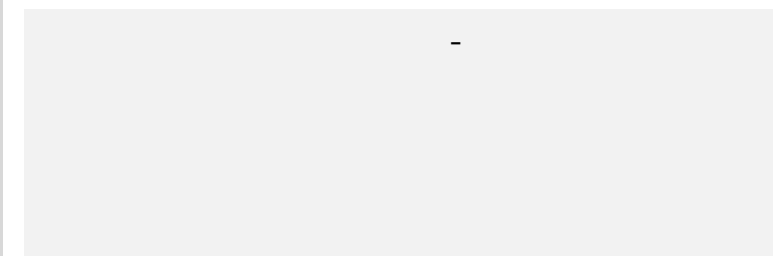
เทียบราคาวันก่อนหน้า

Close Price	%Change
-	-

(ข้อมูล ณ เวลา 17.00 น. ของวันก่อนหน้า)

รอสัญญาณ

แนวรับ		แนวต้าน	
-	-	-	-



ปริมาณหุ้นที่ให้ยืมเพื่อขายชอร์ต

Stock	Available for borrowing (Share)
-	-

(ข้อมูล ณ เวลา 9.00 น. ของวันก่อนหน้า)

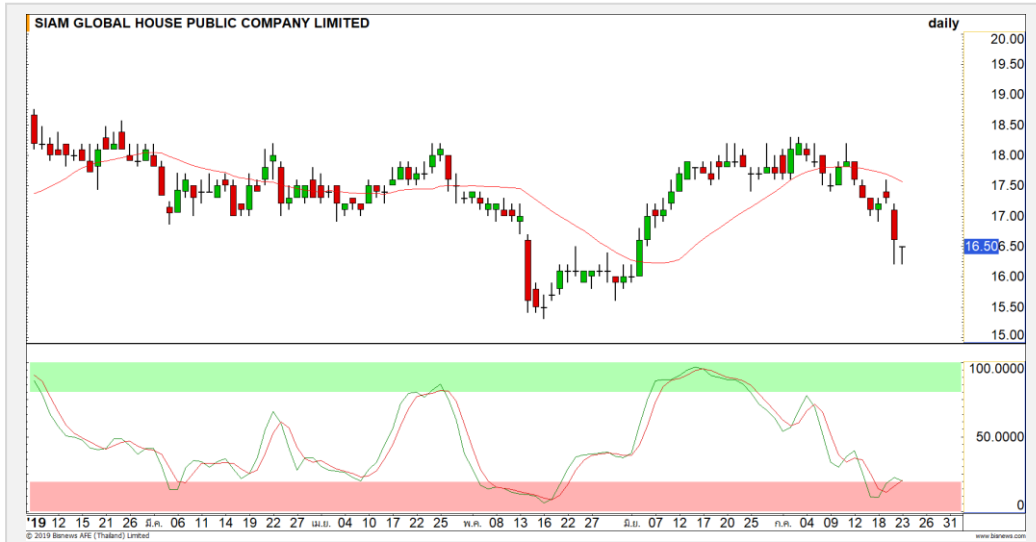


สอบถามข้อมูลเพิ่มเติม กรุณาติดต่อ
ฝ่ายธุรกิจยืมและให้ยืมหลักทรัพย์

โทรศัพท์ : 02-659-4335-40

Email: sbl@fnsyus.com

GLOBAL: GLOB24C1911A



แนวรับ		แนวต้าน	
16.30	16.10	16.90	17.20

เริ่มมีสัญญาณฟื้นตัวกลับจาก Stochastic ที่ฟื้นตัวขึ้นมาจากเขต Oversold คาดราคาจะจุดกลับตัวระยะสั้น

ตัดขาดทุนกรณีหลุด 16 บาท



สอบถามข้อมูลเพิ่มเติม
โทรศัพท์ 02-658-9915
Email: dw@fnsyrus.com
Line: @dw24

ตารางราคา

* ตารางราคาใช้เปรียบเทียบในการซื้อขายช่วง market open เท่านั้น ไม่รวมช่วง market call

Underlying Bid*	DW Bid Price(THB) *				
	24-Jul-2019	25-Jul-2019	26-Jul-2019	30-Jul-2019	31-Jul-2019
16.80	0.44	0.44	0.44	0.43	0.43
16.70	0.43	0.43	0.43	0.42	0.42
16.60	0.42	0.42	0.42	0.41	0.41
16.50	0.41	0.41	0.41	0.40	0.40
16.40	0.40	0.40	0.39	0.39	0.39
16.30	0.39	0.39	0.38	0.38	0.38
16.20	0.38	0.37	0.37	0.37	0.36
16.10	0.37	0.36	0.36	0.36	0.35
16.00	0.36	0.35	0.35	0.35	0.34

Name	GLOB24C1911A	Implied Volatility	52.00%
Underlying	GLOBAL	Delta	57.62%
Type	Call	Listing Date	22-May-2019
Strike	16.380	Last Trading Date	29-Nov-2019
Conversion Ratio	5.26000	Expire Date(Maturity Date)	04-Dec-2019
Moneyess	0.12% ITM	outstanding (23-Jul-2019)	100

Volume Outperformed

Stock	Last	Base Vol	Volume	%Vol up
CHOW	2.42	440,100	7,549,000	1,615%
PPPM	2.96	2,449,700	25,356,500	935%
GL	7.20	1,985,200	18,000,800	806%
BJCHI	2.72	1,229,600	6,814,600	554%
SVOA	1.21	809,700	4,394,400	542%

หมายเหตุประกอบการเลือก Volume Outperformed

- ไม่นับรวม DW และ Warrant
- ราคาหุ้นไม่ต่ำกว่า 1 บาท
- ปริมาณซื้อขาย (Volume) ต่อวันมากกว่า 5,000,000 หุ้น
- %Vol Up หมายถึง ปริมาณการซื้อขายมากกว่าวันก่อนหน้า โดยคิดเป็นเปอร์เซ็นต์
- ข้อมูลจาก Finansia Hero

** เนื่องจากหุ้นในกลุ่มนี้ส่วนใหญ่เป็นหุ้นที่ผันผวนแรงกว่าตลาด
นักลงทุนควรใช้ความระมัดระวังเป็นพิเศษ **



PPPM : ราคาปรับตัวทะลุผ่าน Downtrend Line ขึ้นมาในภาพรายชั่วโมง คาดราคามีโอกาสฟื้นต่อ วางแนวต้านที่ 3.14 บาท

Support	2.90	2.74
Resistance	3.14	3.26



GL : ราคาปรับตัวขึ้นมาล่อที่แนวต้านแรกที่ 7.35 บาท หากสามารถทะลุผ่านไปได้จะเป็นการดึงภาพเชิงบวกเข้ามา

Support	7	6.80
Resistance	7.35	7.70

Crude Oil (WTI)



	Level 1	Level 2
Support	55	51
Resistance	58	61

แนวต้านรอทดสอบ 58 เหรียญ

ราคาน้ำมัน อยู่ในช่วงการฟื้นตัวระยะสั้น รอดูการทดสอบแนวต้านบริเวณ 58 ดอลลาร์สหรัฐต่อบาร์เรล หากผ่านได้จะดึงภาพบวกกลับมา
 คืบนี้ติดตามการรายงานสต็อกน้ำมันดิบของ EIA ที่คาดกันว่าจะลดลง ติดต่อกันเป็นสัปดาห์ที่ 6

Sugar



	Level 1	Level 2
Support	11.80	11.40
Resistance	12	12.80

ยืนฐานเดิมได้

ราคาน้ำตาล ไม่หลุดฐาน Low เดิมที่บริเวณ 11.40 เซนต์ต่อปอนด์ เกิดแรงซื้อกลับเข้ามา ทำให้มองระยะสั้นเป็นการเข้าสู่อรอบ Technical Rebound

Gold Futures

ยืนเหนือแนวรับ 1418 ดอลลาร์ได้ ภาพของการฟื้นตัวยังไม่ถูกลบล้าง

ค่าเงินดอลลาร์ที่แข็งค่าขึ้นต่อเนื่อง เป็นปัจจัยกดดันราคาทองคำในช่วงนี้

ภาพทางเทคนิคราคาทองคำยืนเหนือแนวรับ 1418 ดอลลาร์ได้ รอบของการฟื้นตัวยังไม่ถูกลบล้างไป วางแนวต้านรอทดสอบแรกที่ 1430 ดอลลาร์

หากราคาทองคำหลุดระดับ 1418 ดอลลาร์ จะทำให้ราคาทองคำเสี่ยงเกิดการพักตัวออกด้านข้างอีกระลอก

คำแนะนำระยะสั้น GOU19

- พอร์ต Long ต้นทุนที่แนวรับ 1430 ดอลลาร์ ถือรอทำกำไรที่ 1446 ดอลลาร์ **ตัดขาดทุนกรณีหลุด 1415 ดอลลาร์**

วันที่ 23 ก.ค. 2019
กองทุน SPDR ลดการถือครองทองคำ
-2.05 ตัน ลงมาที่ระดับ 825.18 ตัน



แนวรับ		แนวต้าน	
1410	1400	1430	1438

Contracts	Long	Short	Net	YTD
Institution	4632	5321	-689	-6338
Foreign	4182	5624	-1442	57650
Local	11619	9488	2131	-27059

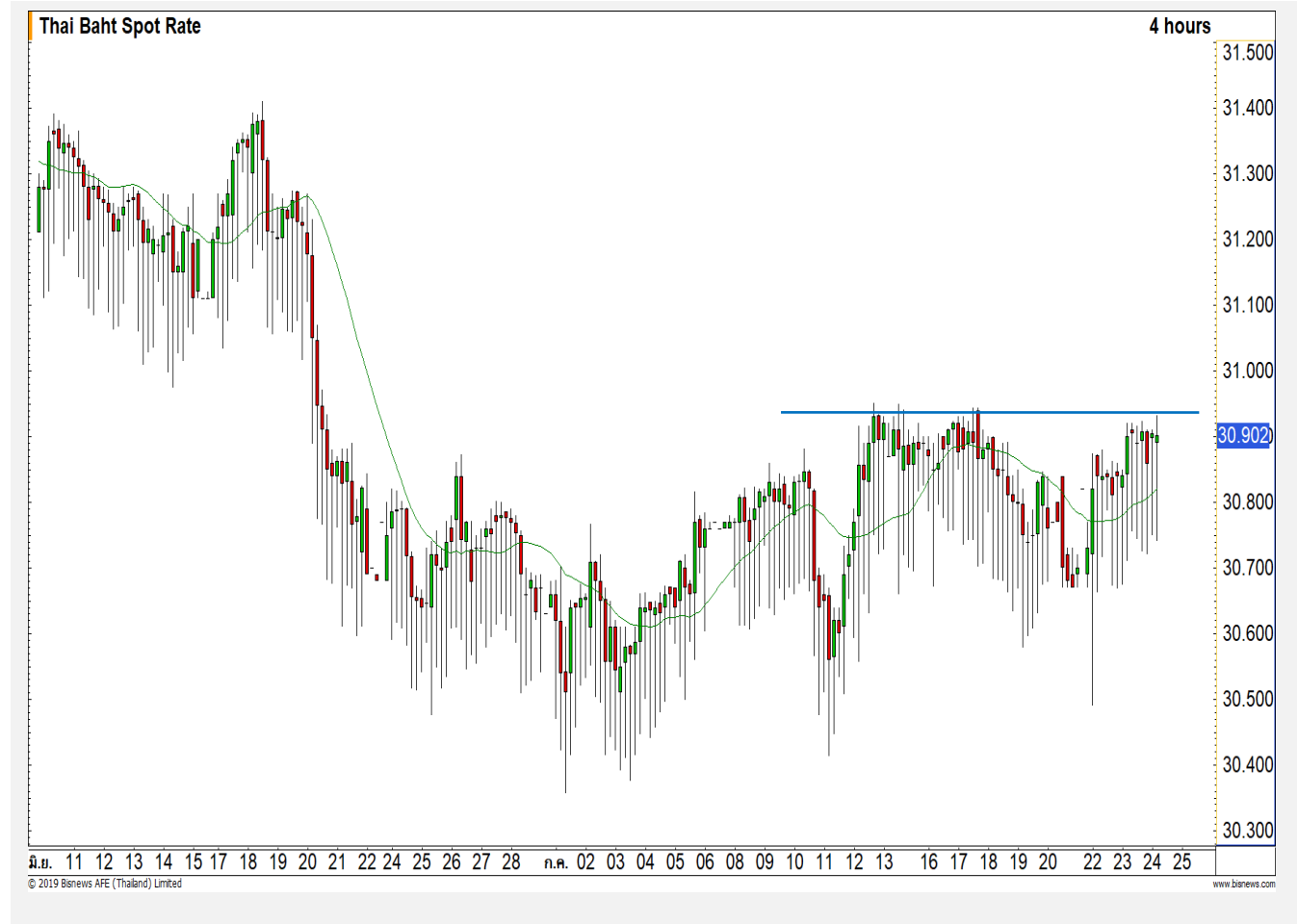
USD Futures

ระวังการอ่อนค่าต่ำกว่า 30.95 บาท/ดอลลาร์

ภาพทางเทคนิคค่าเงินเข้านี้อ่อนค่าต่อเนื่องมาทดสอบแนวต้านที่ 30.95 บาท/ดอลลาร์ หากค่าเงินบาทอ่อนค่าต่ำกว่าระดับดังกล่าว จะเป็นการหนุนทิศทางของการอ่อนค่าต่อเนื่องเข้ามา

คำแนะนำระยะสั้น USDU19

- พอร์ตวางแนว Wait and See



แนวรับ		แนวต้าน	
30.80	30.70	30.95	31.10

Market Summary & Theoretical Price

SET50 Index Futures

Series	Settle	Change	Vol Contracts	Vol Change	OI	OI Change	Days to Delivery	Theoretical			Div. Yield	Fund Rate	Basis	Premium Discount
								Theoretical	Lower	Upper				
S50N19	1139.3	-2.7	3	-7	558	-1	6	1139.88	1139.70	1140.87	0.02%	1.75%	-0.26	-0.58
S50Q19	1139.5	-1.6	4	-4	15	-2	36	1141.10	1139.98	1147.00	0.38%	1.75%	-0.06	-1.60
S50U19	1136.8	-2.0	100941	-5028	333393	1470	65	1141.00	1138.97	1151.65	1.04%	1.75%	-2.76	-4.20
S50Z19	1137.9	-1.5	6462	-2050	33443	10	156	1138.20	1133.33	1163.77	2.03%	1.75%	-1.66	-0.30
S50H20	1133.6	-1.9	763	-283	6987	101	247	1129.30	1121.59	1169.79	3.08%	1.75%	-5.96	4.30
S50M20	1130.1	-1.7	304	-71	3044	53	341	1123.70	1113.05	1179.59	3.24%	1.75%	-9.46	6.40

Gold Futures

Series	Settle	Change	Vol Contracts	Vol Change	OI	OI Change	Days to Delivery	Theoretical			Premium / Discount	Risk Free Rate
								Theoretical	Lower	Upper		
GFQ19	20910	-40	147	137	1311	122	36	20905	20884	21013	5.42	1.75%
GFV19	20970	-50	101	84	1034	27	98	20967	20911	21261	3.38	1.75%
GFZ19	21010	-60	23	-128	303	29	156	21025	20935	21493	-14.65	1.75%

Gold Online Futures

Series	Settle	Change	Vol Contracts	Vol Change	OI	OI Change	Days to Delivery	Theoretical
GOU19	1426.30	-6.70	13545	8995	30484	3793	65	1424.61

USD Futures

Series	Settle	OI Change	Days to Delivery	Theoretical	Basis
USDN19	30.77	0.00	6	30.93	-0.15
USDQ19	30.90	0.06	36	31.00	-0.01
USDU19	30.88	0.03	65	31.07	-0.03
USDZ19	30.82	0.02	156	31.30	-0.09

DISCLAIMER: รายงานฉบับนี้จัดทำโดยบริษัทหลักทรัพย์ ฟินันเซีย ไซรัส จำกัด (มหาชน) "บริษัท" ข้อมูลที่ปรากฏในรายงานฉบับนี้ถูกจัดทำขึ้นบนพื้นฐานของแหล่งข้อมูลที่เราหรือเราเชื่อว่ามีความน่าเชื่อถือ และ5อง อย่างไรก็ตามบริษัทไม่รับรองความถูกต้องความถูกต้องครบถ้วนของข้อมูลดังกล่าว ข้อมูลและความเห็นที่ปรากฏอยู่ในรายงานฉบับนี้อาจมีการเปลี่ยนแปลง แก้ไข หรือเพิ่มเติมได้ตลอดเวลาโดยไม่ต้องแจ้งให้ทราบล่วงหน้า บริษัทไม่มีความประสงค์ที่จะชักจูงหรือชี้ชวนให้ผู้ลงทุน ลงทุนซื้อหรือขายหลักทรัพย์ตามที่ปรากฏในรายงานฉบับนี้ รวมทั้งบริษัทไม่ได้รับประกันผลตอบแทนหรือราคาของหลักทรัพย์ตามข้อมูลที่ปรากฏแต่อย่างใด บริษัทจึงไม่รับผิดชอบต่อความเสียหายใดๆ ที่เกิดขึ้นจากการนำข้อมูลหรือความเห็นในรายงานฉบับนี้ไปใช้ไม่ว่ากรณีใดก็ตาม ผู้ลงทุนควรศึกษาข้อมูลและใช้ดุลยพินิจอย่างรอบคอบในการตัดสินใจลงทุน

บริษัทขอสงวนลิขสิทธิ์ในข้อมูลและความเห็นที่ปรากฏอยู่ในรายงานฉบับนี้ ห้ามมิให้ผู้ใดนำข้อมูลและความเห็นในรายงานฉบับนี้ไปใช้ประโยชน์ คัดลอก ดัดแปลง ทำซ้ำ นำออกแสดงหรือเผยแพร่ต่อสาธารณชนไม่ว่าทั้งหมดหรือบางส่วน โดยไม่ได้รับอนุญาตเป็นลายลักษณ์อักษรจากบริษัทล่วงหน้า การลงทุนในหลักทรัพย์มีความเสี่ยง ผู้ลงทุนควรศึกษาข้อมูลและพิจารณาอย่างรอบคอบก่อนการตัดสินใจลงทุน

บริษัทหลักทรัพย์ ฟินันเซีย ไซรัส จำกัด (มหาชน) อาจเป็นผู้ดูแลสภาพคล่อง (Market Maker) และผู้ออกไปสำคัญแสดงสิทธิอนุพันธ์ (Derivative Warrants) บนหลักทรัพย์ที่ปรากฏอยู่ในรายงานฉบับนี้ โดยบริษัท อาจจัดทำทวีเคาระห์ของหลักทรัพย์อ้างอิงดังกล่าวนี้ ดังนั้น นักลงทุนควรศึกษารายละเอียดในหนังสือชี้ชวนของไปสำคัญแสดงสิทธิอนุพันธ์ดังกล่าวก่อนตัดสินใจลงทุน