



SET INDEX

รอบเช้า 1680-1685 จุดเป็นด่านแรก อาจมีแรงขายสลับราย ชม.

เมื่อวานปิด Gap 1674-1679 จุดได้สนิท ยืนยันว่าการที่ดัชนีทะลุ 1650 จุดขึ้นมาคือ รอบขึ้นต่อเนื่อง โดยไม่มีการพักฐานสลับ และจะมีแนวต้านรอทดสอบถัดมา 1680-1690/1700 จุด

รอบเช้าวันนี้คาดการณ์ขึ้นทดสอบแนวต้านแรก 1680-1685 จุด มีโอกาสเกิดแรงขายสลับในภาพราย ชม. แต่จะไม่เกิดแรงเหวี่ยงมากนัก **ตราบที่ดัชนีไม่หลุด 1665 จุด เพื่อยืนยันการพักฐานระยะสั้น**

(เป็นรอบพักเพื่อขึ้นต่อ : จังหวะซื้อ)

แนวรับ	1670**	1666*
แนวต้าน	1685**	1691*



Technical Review:

- S50U18: รอบเข้ายีนบวก มีแนวต้านรอทดสอบ 1105-1110 จุด คาดมีแรงขายระยะสั้นรายวัน
- Momentum Trading : MONO , PTTGC
- Swing Trading : MBK , VGI

SET50 Index Futures



รอบเช้ายังมีช่วงบวกเข้าหาแนวต้าน 1105-1110 จุด

23 ก.ค. 61 นักลงทุนต่างชาติ Long สุทธิ ต่อเนื่อง แต่ยอดลดลงเหลือ 5,299 สัญญา (26 มิ.ย. - 23 ก.ค. Long สุทธิสะสม 48,102 สัญญา)

เมื่อวานทดสอบแนวต้าน 1100-1105 จุด แต่ยังไม่ปิดไม่ได้ ซึ่งวางไว้เป็นอีกด้านที่มีความสำคัญสำหรับการฟื้นตัวแบบ V-Shape เพราะการทะลุผ่าน จะดึง Upside ไปต่อที่แนวต้าน 1115 จุด

ขณะที่รอบเช้านี้คาดว่าจะขึ้นบวก โดยมีแนวต้านรอบทดสอบ 1105-1110 จุด ซึ่งมีโอกาสเผชิญแรงขายปิดรอบสั้น

ช่วงนี้เน้นปิดรอบจบในวัน เพื่อป้องกันความเสี่ยง

กลยุทธ์ S50U18 (Swing Trade)

- พอร์ตเปิด Long รอบเช้าเมื่อวาน หลังลงมาใกล้แนวรับ 1090 จุด ระยะดีดราย ชม. ในรอบบ่ายเข้าหาแนวต้าน 1100-1105 จุดได้ปิดทำกำไรไปแล้ว
- และพอร์ตที่เปิด Short กลับช่วง 1100-1105 จุด รอปิดทำกำไรช่วงอ่อนตัวทดสอบ 1095 จุด **ทะลุแนวต้าน 1110 จุดตัดขาดทุน**
- พอร์ตวางรอเปิด Long ช่วงย่อ 1093-1095 จุด

แนวรับ		แนวต้าน	
1095**	1093*	1105**	1110

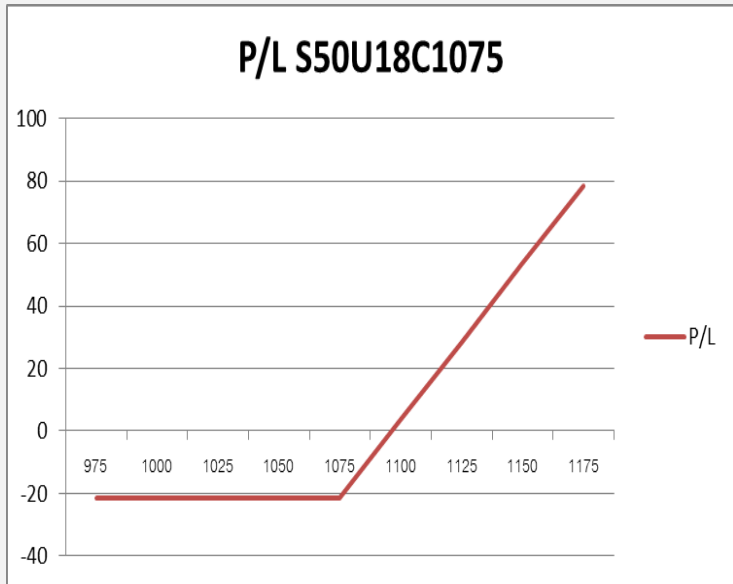
Contracts	Long	Short	Net	YTD
Institution	31602	31629	-27	20677
Foreign	27995	22696	5299	26778
Local	81063	86335	-5272	-47455



SET50 Index Options

คำแนะนำ : Wait and See

กลยุทธ์ : -
 ขาดทุนสูงสุด : -
 กำไรสูงสุดทางทฤษฎี : -
 เป้าหมายการทำกำไร : -
 จุดคุ้มทุน(เมื่อหมดอายุ) : -



SET50 Index	Long S50U18C1075	Cost	Profit/Loss
975	-100	21.5	-21.5
1000	-75	21.5	-21.5
1025	-50	21.5	-21.5
1050	-25	21.5	-21.5
1075	0	21.5	-21.5
1100	25	21.5	3.5
1125	50	21.5	28.5
1150	75	21.5	53.5
1175	100	21.5	78.5

		Price	Change	Vol.	Open Interest	Intrinsic Value	Time Value	Break Even	All-in-Premium	Implied Volatility	Effective Gearing
Call Option	S50U18C1025	82.00	7.00	14	392	82.43	-0.43	1107.00	0.00	0.00%	13.00
	S50U18C1050	59.00	5.00	96	984	57.43	1.57	1109.00	0.00	0.00%	18.37
	S50U18C1075	40.30	2.70	934	4065	32.43	7.87	1115.30	0.01	9.27%	21.99
	S50U18C1100	23.60	2.10	794	3,178	7.43	16.17	1123.60	0.01	9.58%	28.14
	S50U18C1125	13.80	2.30	821	2,532	0.00	13.80	1138.80	0.03	10.70%	31.79

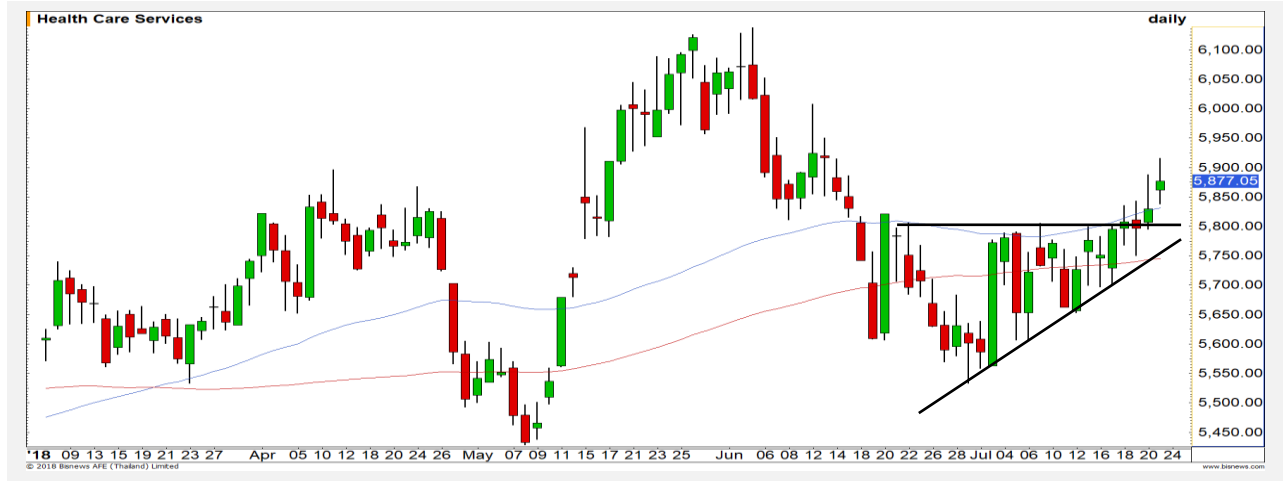
Put Option	S50U18P1025	6.30	0.00	195	2310	0.00	6.30	1018.70	-0.08	18.09%	-24.65
	S50U18P1050	9.60	-1.20	294	2593	0.00	9.60	1040.40	-0.06	16.86%	-23.89
	S50U18P1075	16.50	-1.60	706	4,280	0.00	16.50	1058.50	-0.04	16.79%	-20.94
	S50U18P1100	24.70	-3.50	346	1,725	0.00	24.70	1075.30	-0.03	15.84%	-19.32
	S50U18P1125	40.80	-2.70	42	885	17.57	23.23	1084.20	-0.02	17.48%	-15.06

Health Care Services

	Level 1	Level 2
Support	5830	5790
Resistance	5950	6000

การขึ้นยังคงแข็งแกร่ง

ดัชนีกลุ่มการแพทย์ เป็นหนึ่งในกลุ่มอุตสาหกรรมที่แข็งแกร่งเมื่อเปรียบเทียบกับตลาด ดัชนีอยู่ในรอบการ Breakout มีแนวต้านรอทดสอบที่ 5950 / 6000 จุด

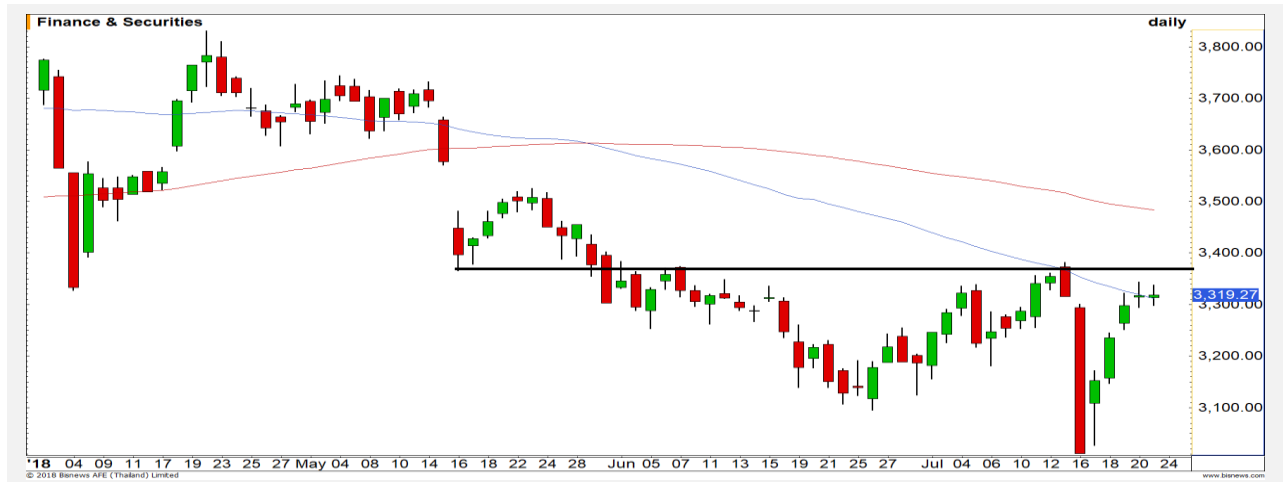


Finance & Securities

	Level 1	Level 2
Support	3220	3100
Resistance	3370	3400

Upside เริ่มจำกัด

ดัชนีกลุ่มเงินทุนและหลักทรัพย์ สัปดาห์ที่ผ่านมาเป็นการติดตัวลักษณะ V-shape แต่ Upside เริ่มจำกัด ดัชนีเข้าใกล้แนวต้านสำคัญ 3370 จุด มีโอกาสเกิดการชะลอ





Support 210 205 Resistance 215 220

KBANK (DAY): โมเมนตัมการขึ้นแข็งแกร่ง ราคาขึ้นปิดที่บริเวณ High ของวัน แสดงถึงแรงซื้อยังคงหนาแน่น มีแนวโน้มปรับตัวขึ้นต่อ



Support 25.50 25 Resistance 27.25 28

BDMS (DAY): ทิศทางโดยรวมเป็นบวก ราคาปรับตัวขึ้นมาอย่างต่อเนื่อง มีแนวต้านรอทดสอบที่ 27.25 บาท



Support 74.50 73.50 Resistance 76 77.75

CPALL (DAY): ภาพรวม 60 นาที ราคาแกว่งตัว Sideway ในกรอบ 74.50 – 76 บาท



Support 58.50 57.25 Resistance 61 62.50

IVL (DAY): MACD ขึ้นมาเหนือระดับ 0 ประกอบกับแท่งเทียนเกิดรูปแบบ Three white soldier หนุนภาพการปรับตัวขึ้นต่อ

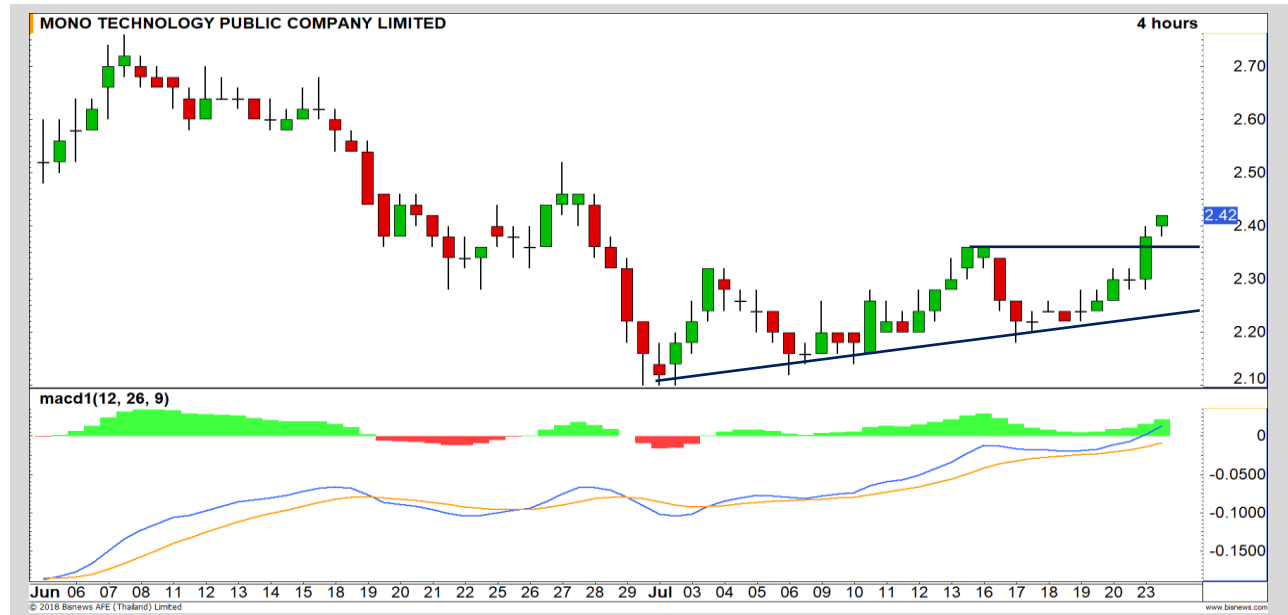
Momentum Trading

MONO

Support | 2.36
Resistance | 2.52
Stop loss | 2.32

คำแนะนำระยะสั้น (BUY)

ราคาขึ้นมาปิดเหนือระดับ 2.40 บาท
โมเมนตัมการขึ้นแข็งแกร่ง MACD ขึ้นเหนือ
ระดับ 0 ราคามีโอกาสปรับตัวขึ้นต่อ เพื่อ
ทดสอบเป้าหมาย 2.52 บาท



PTTGC

Support | 80
Resistance | 82
Stop loss | 79.50

คำแนะนำระยะสั้น (BUY)

ระยะสั้นราคาอยู่ในทิศทางแกว่งขึ้น พร้อม
แรงซื้อต่อเนื่อง มีโอกาสขึ้นทดสอบแนวต้าน
82 บาท (กรอบบนสำหรับการแกว่งตัวขึ้น
ระยะสั้น) ทะลุแนวนี้เปิด Upside



Swing Trading

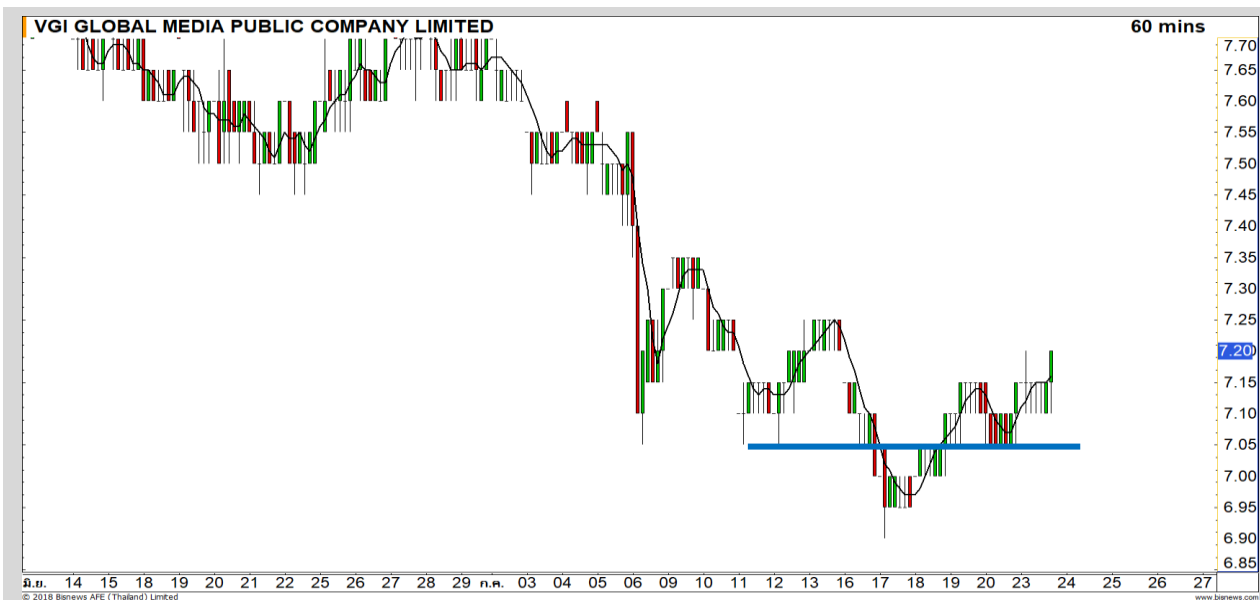


Support	23.50
Resistance	24.40
Stop loss	23.20

คำแนะนำระยะสั้น (BUY)

ในภาพรวม 240 นาที ราคาย่อตัวลงมา และแนวรับเส้นค่าเฉลี่ย 20 วัน เรามองเป็นจังหวะการเข้าซื้อเล่นรอบที่ดี มีโอกาสฟื้นตัวกลับเพื่อแตะเป้าหมาย 24.40 บาท

MBK



Support	7.10
Resistance	7.35-7.45
Stop loss	7.00

คำแนะนำระยะสั้น (BUY)

ราย 60 นาที ราคาฟอร์มตัว Inverse Head & Shoulders คาดมีโอกาสทะลุแนวบ่า 7.25 บาท ขึ้นทดสอบแนวต้าน 7.35-7.45 บาท

VGI

GLOBAL

SIAM GLOBAL HOUSE PUBLIC COMPANY LIMITED



เทียบราคาก่อนหน้า

Close Price	%Change
17.50	+0.57%

(ข้อมูล ณ เวลา 17.00 น. ของวันก่อนหน้า)

ต้นทุนการทำ SBL ช่วง 17.20-17.40 บาท

รอซื้อคืน

		แนวต้าน	
-		17.70	17.90
17.00	16.80		

เมื่อวานราคาหุ้น GLOBAL ลงมาต่ำสุด 17 บาท (แนวซื้อคืนด้านแรก) อาจซื้อคืนได้ไม่ทั้งหมด

ฉะนั้นที่เหลือยังรอซื้อคืนช่วง 16.80-17.00 บาท

ปริมาณหุ้นที่ให้ยืมเพื่อขายชอร์ต

Stock	Available for borrowing (Share)
GLOBAL	1,417,500

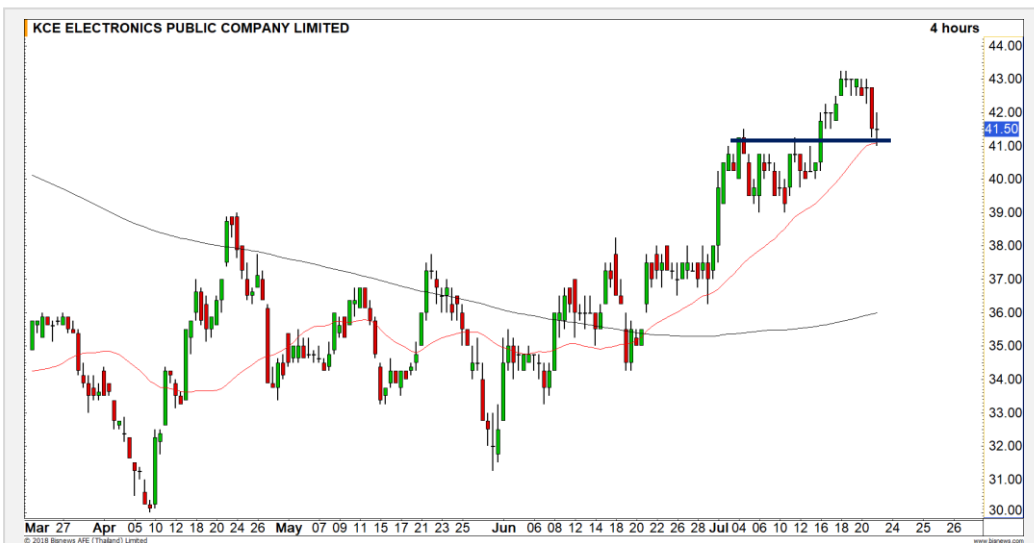
(ข้อมูล ณ เวลา 9.00 น. ของวันก่อนหน้า)

ทะลุแนวต้าน 18 บาทตัดขาดทุน

สอบถามข้อมูลเพิ่มเติม กรุณาติดต่อ ฝ่ายธุรกิจยืมและให้ยืมหลักทรัพย์

โทรศัพท์ : 02-658-9699
Email: sbl@fnsyrus.com

KCE: KCE24C1901A



แนวรับ		แนวต้าน	
41.00	40.00	42.50	43.75

ราคาพักตัวหลังได้ทำ Higher high พร้อมทั้งเส้นค่าเฉลี่ยระยะสั้นยังอยู่เหนือเส้นค่าเฉลี่ยระยะยาว ประเมินเป็นการพักตัวในรอบขาขึ้น

โดยภาพดังกล่าวจะถูกกลบล้างเมื่อราคาปิดต่ำกว่า 39.00 บาทอีกครั้ง



สอบถามข้อมูลเพิ่มเติม
โทรศัพท์ 02-658-9915
Email: dw@fnsyrus.com
Line: @dw24

ตารางราคา

* ตารางราคาใช้เปรียบเทียบในการซื้อขายช่วง market open เท่านั้น ไม่รวมช่วง market call

Underlying Bid*	DW Bid Price(THB) *				
	24-Jul-2018	25-Jul-2018	26-Jul-2018	31-Jul-2018	01-Aug-2018
42.25	0.42	0.42	0.41	0.40	0.40
42.00	0.41	0.41	0.40	0.39	0.39
41.75	0.40	0.40	0.39	0.38	0.38
41.50	0.39	0.39	0.38	0.37	0.37
41.25	0.38	0.37	0.37	0.36	0.36
41.00	0.37	0.36	0.36	0.35	0.35
40.75	0.36	0.36	0.35	0.34	0.34
40.50	0.35	0.35	0.34	0.33	0.33
40.25	0.34	0.34	0.33	0.32	0.32

Name	KCE24C1901A	Implied Volatility	57.00%
Underlying	KCE	Delta	35.84%
Type	Call	Listing Date	11-Jul-2018
Strike	52.980	Last Trading Date	31-Jan-2019
Conversion Ratio	8.90000	Expire Date(Maturity Date)	05-Feb-2019
Moneyness	-28.44% OTM	outstanding (23-Jul-2018)	1,619,100

TOP GAINER AND LOSER

5 TOP MAINBROAD GAINER

Rank	Stock	PClose	%Change	Support	Resistance	Trend (1 Week)	Technical View
1	MALEE	14.50	+15.08	13.90/13.30	15.00/15.50	Sideway Up	ริบวาร์ในแนวโน้มหลักขาลง
2	LST	5.40	+10.66	5.20/4.96	5.55/5.85	Sideway Up	ราคาทำ High ใหม่ได้ดังภาพเป็นบวก
3	ASIAN	8.00	+9.59	7.70/7.35	8.50/8.75	Uptrend	Stochastic Overbought ระยะสั้นระวังการพักตัว
4	WP	7.65	+8.51	7.50/7.25	7.80/8.10	Sideway Up	ราคายืน High ที่ 7.55 บาท ดังภาพเป็นบวก
5	ASAP	6.25	+6.84	5.95/5.65	6.55/6.75	Sideway Up	ทำ High ได้ต่อเนื่อง รอเข้าสะสมในจังหวะย่อตัว

5 TOP MAINBROAD LOSER

Rank	Stock	PClose	%Change	Support	Resistance	Trend (1 Week)	Technical View
1	GLAND	2.56	-6.57	2.52/2.42	2.62/2.72	Sideway	ราคาปิดต่ำกว่า High 2.68 บาท ราคาพักตัวออกด้านข้าง
2	BR	5.70	-5.79	5.60/5.00	5.80/6.05	Sideway Down	จบรอบริบวาร์ ราคาพักตัวออกข้าง
3	BEC	8.50	-3.95	8.35/8.05	8.80/9.15	Sideway	ราคาพักตัวออกข้าง
4	KCE	41.50	-2.92	41.00/40.00	42.50/43.25	Sideway Up	พักตัวในแนวโน้มขาขึ้น สามารถทยอยสะสมได้
5	MBK	23.70	-2.87	23.50/23.00	24.00/24.40	Sideway Up	พักตัวในแนวโน้มขาขึ้น สามารถทยอยสะสมได้

หมายเหตุประกอบการเลือก Top Gainer และ Top Loser

- ปริมาณการซื้อขายเฉลี่ย 5 วัน มากกว่า 10 ล้านบาท
- ไม่นับรวม DW และ Warrant
- ราคาหุ้นไม่ต่ำกว่า 1 บาท

** เนื่องจากหุ้นในกลุ่มนี้ส่วนใหญ่เป็นหุ้นที่ผันผวนแรงกว่าตลาด นักลงทุนควรใช้ความระมัดระวังเป็นพิเศษ **



Crude Oil (WTI)



	Level 1	Level 2
Support	67	64.40
Resistance	70	72.50

แนวรับสำคัญ 67 เหรียญ ไม่ควรหลุด

ราคาน้ำมัน WTI ในภาพรายวัน วานนี้มีแรงขายลงมา ทำให้ราคาไม่สามารถขึ้นไปแตะระดับ 70 เหรียญได้ โดยในรอบสั้นราคาได้ถอยลงมาใกล้แนวรับสำคัญที่ 67 เหรียญ ไม่ควรหลุดบริเวณนี้ เพราะหากหลุดจะเป็นการดึงภาพลบเข้ามา

Rubber



	Level 1	Level 2
Support	160	153
Resistance	169.50	174.60

หาจุด Bottom ใหม่

ราคายางในตลาด TOCOM ภาพเป็นการลงทำ Low ใหม่ ตอกย้ำแนวโน้มขาลงในช่วงนี้ จะมีแนวรับสำคัญอีกที่ที่ 160 เยนต่อกิโลกรัม

Gold Futures

ราคาทองคำแกว่งในกรอบ 1217-1230 ดอลลาร์

เมื่อวานนี้การเกิด False Breakout ของราคาทองคำที่ 1230 ดอลลาร์ ส่งผลให้ราคาทองยังมีแนวโน้มระยะสั้นที่ไม่ชัดเจน โดยจะยังแกว่งตัวในกรอบ 1217-1230 ดอลลาร์ต่อไป

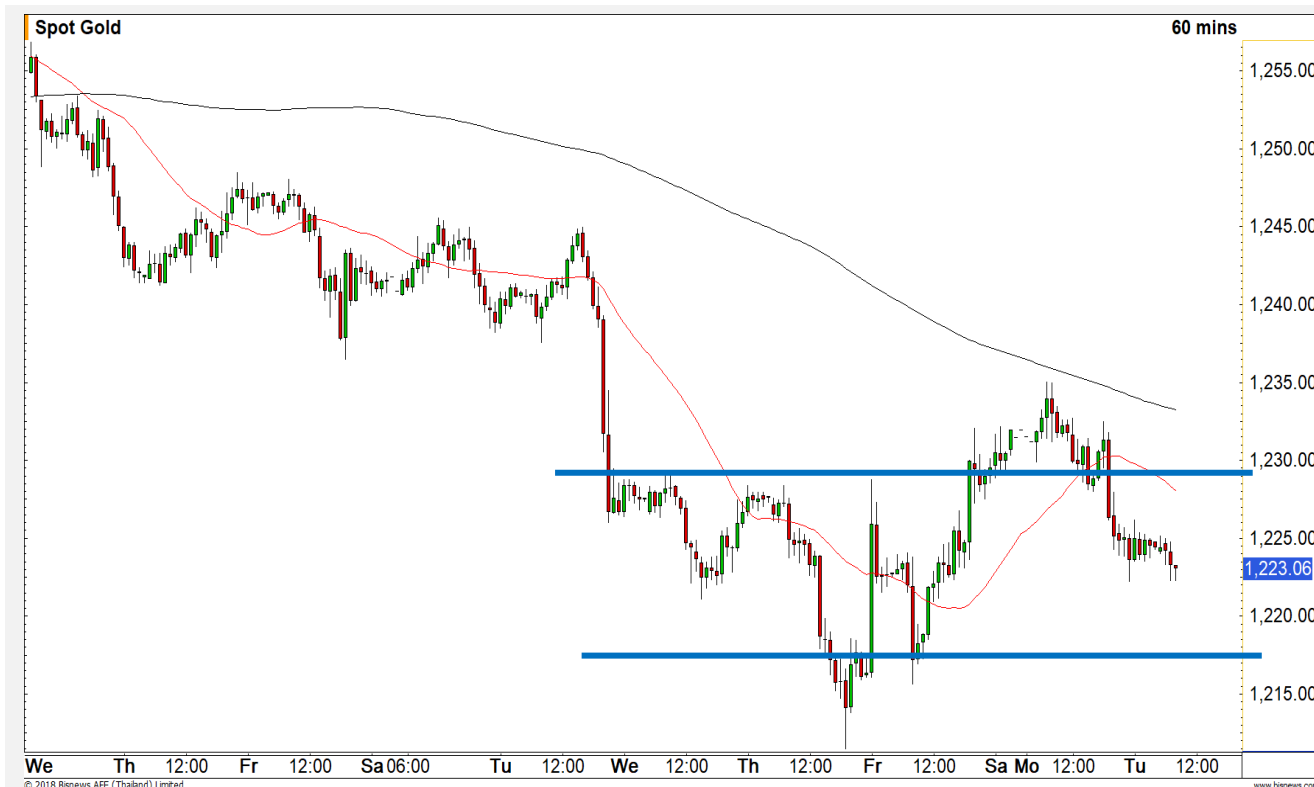
ประกอบกับเส้นค่าเฉลี่ยระยะสั้นอยู่ต่ำกว่าเส้นค่าเฉลี่ยระยะยาว ประเมินแนวโน้มราคาทองคำยังคงอยู่ในทิศทางขาลงอยู่

คำแนะนำระยะสั้น GFQ18

- พอร์ตว่างแนะนำ Wait and see

23 ก.ค. 2018

กองทุน SPDR เพิ่มการถือครองทองคำขึ้น
4.42 ตัน ขึ้นที่ระดับ 802.55 ตัน



แนวรับ		แนวต้าน	
1217	1210	1225	1230

Contracts	Long	Short	Net	YTD
Institution	6890	6115	775	-7863
Foreign	1231	2137	-906	-25912
Local	6881	6750	131	33775

USD Futures

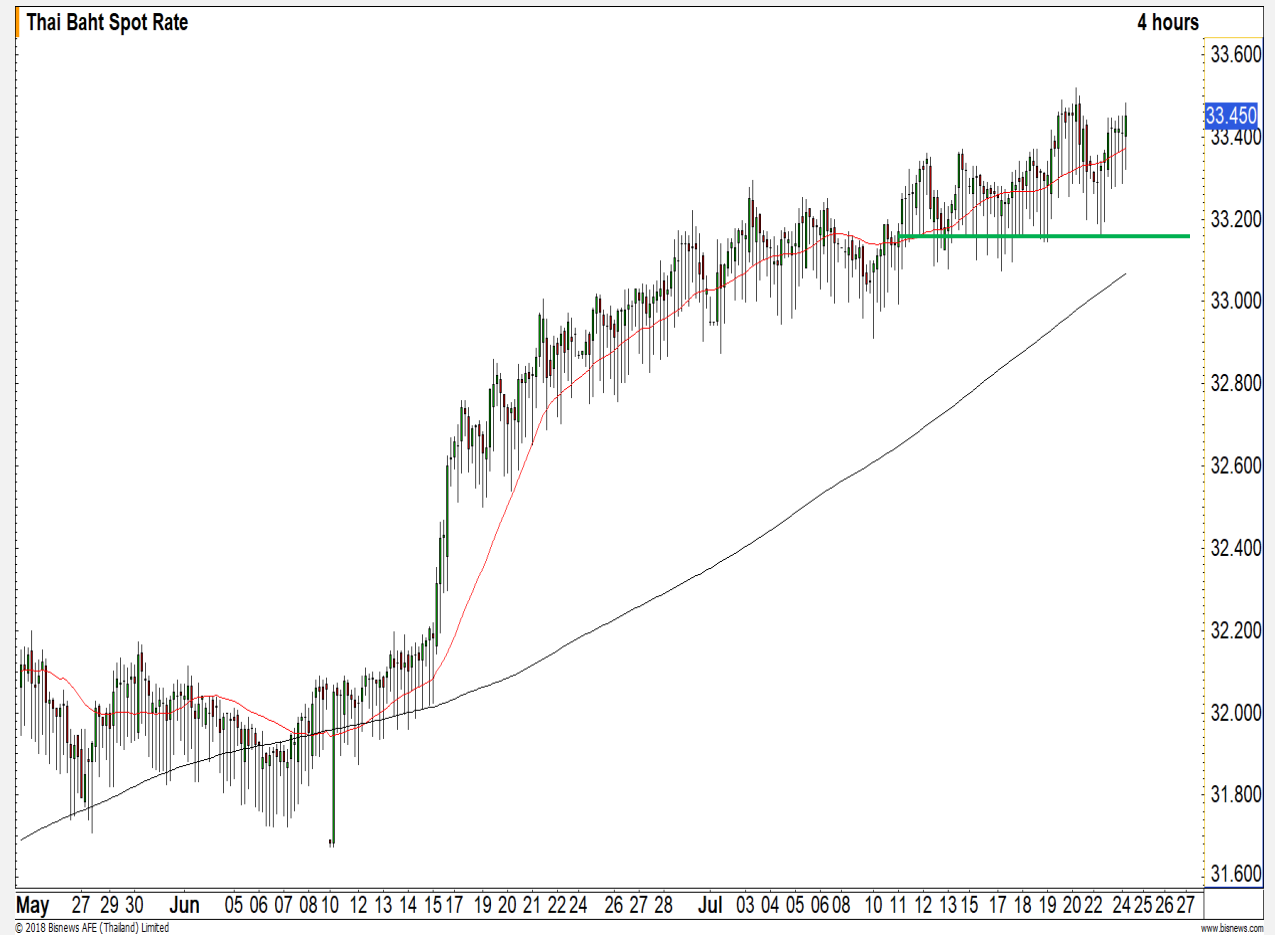
เข้าเงินบาทมีอัตราเร่งในทางอ่อนค่า

เข้าเงินบาทอ่อนค่าลงมาเกินระดับอ่อนค่าของเมื่อวานนี้ที่ 33.45 บาท/ดอลลาร์ แสดงว่าค่าเงินบาทเริ่มกลับมามีอัตราเร่งในทางอ่อนค่าอีกครั้ง ซึ่งทิศทางหลักให้ระวังการทำจุดอ่อนค่าใหม่เกินระดับแนวต้านสำคัญที่ 33.50 บาท/ดอลลาร์

โดยภาพดังกล่าวจะถูกกลบล้างเมื่อค่าเงินบาทแข็งค่าสูงกว่าระดับ 33.20 บาท/ดอลลาร์

คำแนะนำระยะสั้น USDU18

- สถานะ Long ต้นทุนที่ 33.30 บาท/ดอลลาร์ ได้ปิดทำกำไรที่ 33.40 บาท/ดอลลาร์ไปเรียบร้อยแล้ว
- พอร์ตว่างรอกำหนดสถานะอีกที



แนวรับ		แนวต้าน	
33.40	33.30	33.50**	33.55

Market Summary & Theoretical Price

SET50 Index Futures

Series	Settle	Change	Vol. Contracts	Change	OI	Change	Days to Delivery	Theoretical			Div. Yield	Fund Rate	Basis	Premium Discount
								Theoretical	Lower	Upper				
S50N18	1107.3	5.0	307	275	1058	-280	2	1107.51	1107.47	1107.85	0.00	0.02	-0.13	-0.21
S50Q18	1101.9	7.8	215	79	1006	-66	37	1109.10	1108.26	1115.28	0.00	0.02	-5.53	-7.20
S50U18	1098.5	4.2	130184	-36753	220463	-7633	65	1106.80	1105.32	1117.65	0.02	0.02	-8.93	-8.30
S50Z18	1099.9	4.4	8008	-3844	18480	422	156	1097.11	1093.56	1123.14	0.04	0.02	-7.53	2.79
S50H19	1096.2	4.5	1353	-627	4650	-38	247	1075.13	1069.51	1116.35	0.06	0.02	-11.23	21.07
S50M19	1087.2	3.7	593	-562	3408	18	338	1032.88	1025.18	1089.28	0.09	0.02	-20.23	54.32

Gold Futures

Series	Settle	Change	Vol. Contracts	Change	OI	Change	Days to Delivery	Theoretical			Premium / Discount	Risk Free Rate
								Theoretical	Lower	Upper		
GFQ18	19570	50	75	-163	2733	-154	37	19475	19461	19584	94.56	0.02
GFV18	19660	80	32	-80	929	-27	98	19524	19485	19811	135.81	0.02
GFZ18	19710	90	12	-3	282	-6	156	19571	19508	20028	139.46	0.02

USD Futures

Series	Settle	Change	Days to Delivery	Theoretical	Basis
USDN18	33.37	0.02	2	33.48	-0.10
USDQ18	33.35	-0.05	37	33.57	-0.12
USDU18	33.39	0.04	65	33.64	-0.08
USDZ18	33.29	0.03	156	33.89	-0.18

DISCLAIMER: รายงานฉบับนี้จัดทำโดยบริษัทหลักทรัพย์ ฟินันเซีย ไซรัส จำกัด (มหาชน) "บริษัท" ข้อมูลที่ปรากฏในรายงานฉบับนี้ถูกจัดทำขึ้นบนพื้นฐานของแหล่งข้อมูลที่น่าเชื่อถือ และหรือมีความถูกต้อง อย่างไรก็ตามบริษัทไม่รับรองความถูกต้อง/ครบถ้วนของข้อมูลดังกล่าว ข้อมูลและความคิดเห็นที่ปรากฏอยู่ในรายงานฉบับนี้อาจมีการเปลี่ยนแปลง แก้ไข หรือเพิ่มเติมได้ตลอดเวลาโดยไม่ต้องแจ้งให้ทราบล่วงหน้า บริษัทไม่มีความประสงค์ที่จะชักจูงหรือชี้ชวนให้ผู้ลงทุน ลงทุนซื้อหรือขายหลักทรัพย์ตามที่ปรากฏในรายงานฉบับนี้ รวมทั้งบริษัทไม่ได้รับประกันผลตอบแทนหรือราคาของหลักทรัพย์ตามข้อมูลที่ปรากฏแต่อย่างใด บริษัทจึงไม่รับผิดชอบต่อความเสียหายใดๆ ที่เกิดขึ้นจากการนำข้อมูลหรือความเห็นในรายงานฉบับนี้ไปใช้ไม่ว่ากรณีใดก็ตาม ผู้ลงทุนควรศึกษาข้อมูลและใช้ดุลยพินิจอย่างรอบคอบในการตัดสินใจลงทุน

บริษัทขอสงวนลิขสิทธิ์ในข้อมูลและความคิดเห็นที่ปรากฏอยู่ในรายงานฉบับนี้ ห้ามมิให้ผู้ใดนำข้อมูลและความคิดเห็นในรายงานฉบับนี้ไปใช้ประโยชน์ คัดลอก ตัดแปลง ทำซ้ำ นำออกแสดงหรือเผยแพร่ต่อสาธารณชนไม่ว่าทั้งหมดหรือบางส่วน โดยไม่ได้รับอนุญาตเป็นลายลักษณ์อักษรจากบริษัทล่วงหน้า การลงทุนในหลักทรัพย์มีความเสี่ยง ผู้ลงทุนควรศึกษาข้อมูลและพิจารณาอย่างรอบคอบก่อนการตัดสินใจลงทุน

บริษัทหลักทรัพย์ ฟินันเซีย ไซรัส จำกัด (มหาชน) อาจเป็นผู้ดูแลสภาพคล่อง (Market Maker) และผู้ออกใบสำคัญแสดงสิทธิอนุพันธ์ (Derivative Warrants) บนหลักทรัพย์ที่ปรากฏอยู่ในรายงานฉบับนี้ โดยบริษัท อาจจัดทำทวีเคาระห์ของหลักทรัพย์อ้างอิงดังกล่าวนี้ ดังนั้น นักลงทุนควรศึกษารายละเอียดในหนังสือชี้ชวนของใบสำคัญแสดงสิทธิอนุพันธ์ดังกล่าวก่อนตัดสินใจลงทุน