



## SET INDEX

รอบแกว่งขึ้นมาถึงขอบบน  
1620-1625 จุด ระวังต่อ

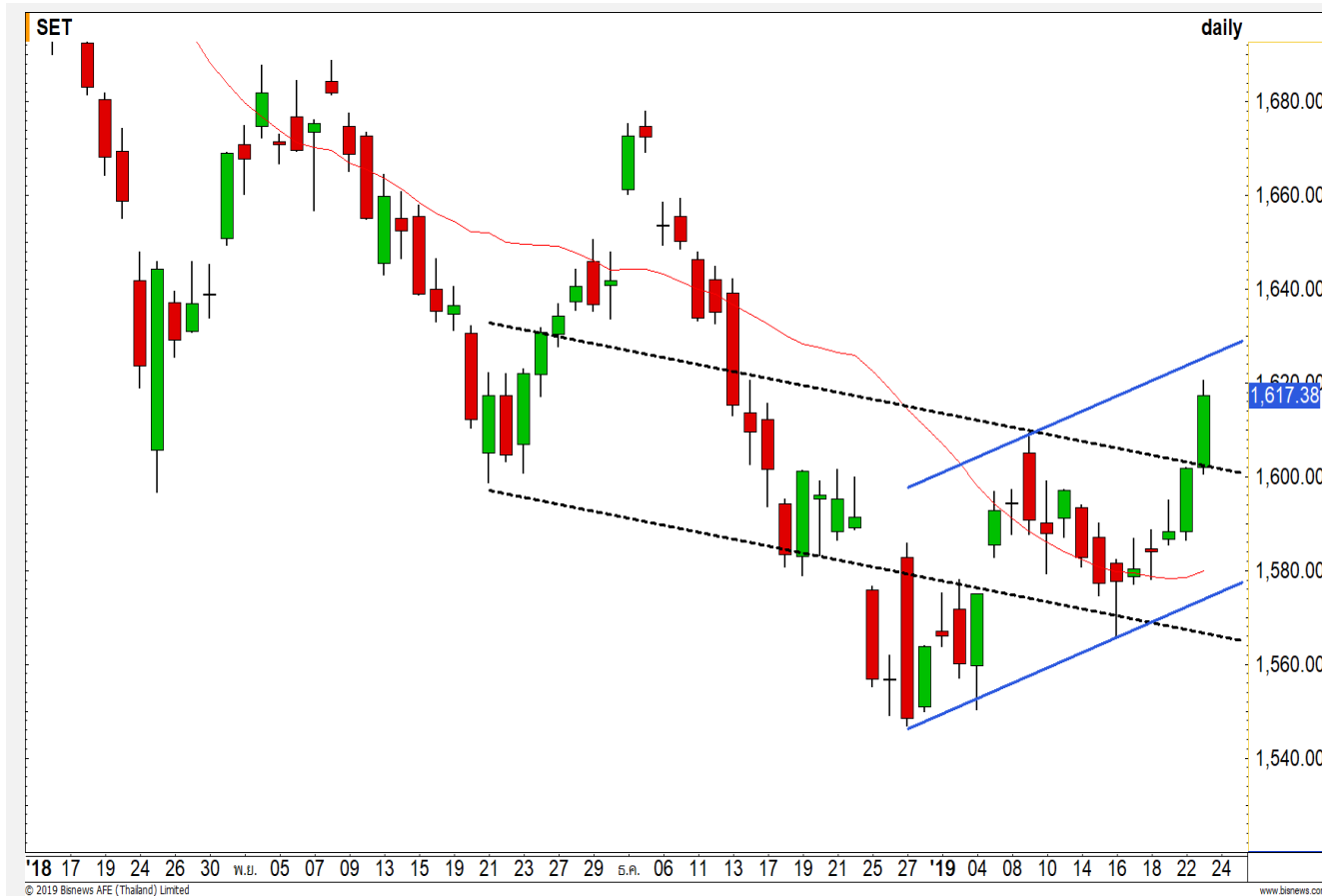
เมื่อวานขึ้นแรงไปติดแนวต้าน  
1620 จุด ด้วยมูลค่าการซื้อขายสูงสุดใน  
รอบเกือบ 3 เดือน ขณะที่การแกว่งขึ้น  
จากฐาน 1565 จุด เหลือ Upside  
จำกัดมากขึ้นที่ 1625 จุด

ส่งผลให้ระยะสั้นควรจะย่อ และ  
เมื่อหลุด 1612 จุดจะยืนยันการถอยของ  
รอบนี้มาที่ 1608/1600 จุดได้

แต่รอบหลักยังเป็นการพักเพื่อ

ขึ้นต่อ ตราบที่ไม่หลุด 1580 จุด

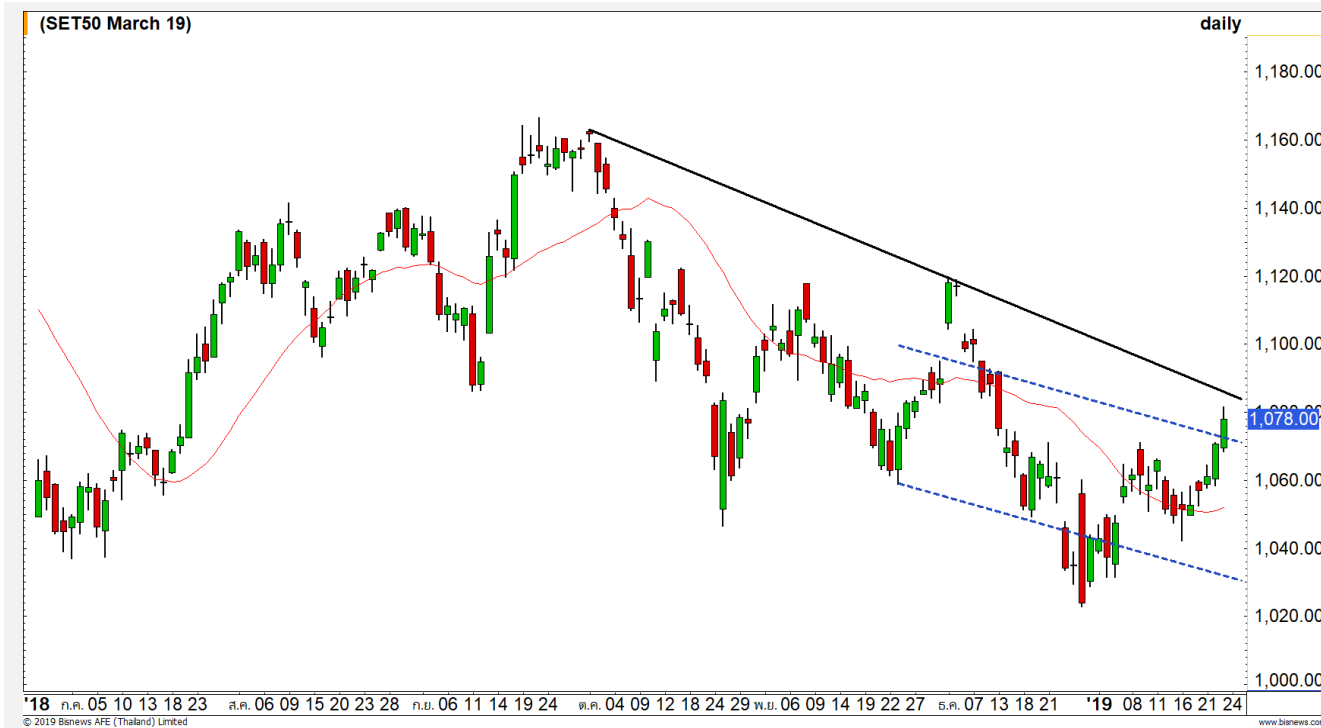
แนวรับ	1608	1600
แนวต้าน	1620	1625



## Technical Review:

- S50H19: แนวต้าน 1085 จุด หรือ 1087 จุดเป็นด่านปิดสถานะ Long ทำกำไรสำหรับรอบสั้น
- Momentum Trading : ERW , KTC
- Swing Trading : CPN , AEONTS

# SET50 Index Futures



## ดีดเร็ว กำลังทดสอบแนวต้าน

รายเดือน 1085 จุด ระวังแรงขาย

23 ม.ค. 62 ต่างชาติ Long สุทธิต่อเนื่องอีก 1,362 สัญญา

การขึ้นต่อได้เกือบจะทดสอบเป้าหมายรายเดือน 1085 จุด และ 1087 จุด ฉะนั้นระยะสั้นต้องระวังแรงขายบ้าง และเมื่อหลุด 1073-1075 จุด (ที่กลายสภาพจากแนวต้านเป็นแนวรับเมื่อวานนี้) จะยืนยันการถอย

แต่รอบหลักยังเป็นการพักเพื่อขึ้นต่อ トラบที่ไม่หลุด 1050 จุด

## กลยุทธ์ S50H19 (Swing Trade)

- Follow Long ขึ้นมาหลังจากผ่าน 1075 จุด (บางส่วนน่าจะได้ปิดเล่นรอบราย ชม. ที่ 1080 จุดไปแล้ว) ที่เหลือแนะนำปิดทำกำไรทั้งหมดที่ 1084-1085 จุด และ 1087 จุด และออกมารอดูทิศทาง ตัดขาดทุนกำไรทันที ที่หลุด 1076 จุด

### แนวรับ

1071

1066

### แนวต้าน

1085-1087

1090

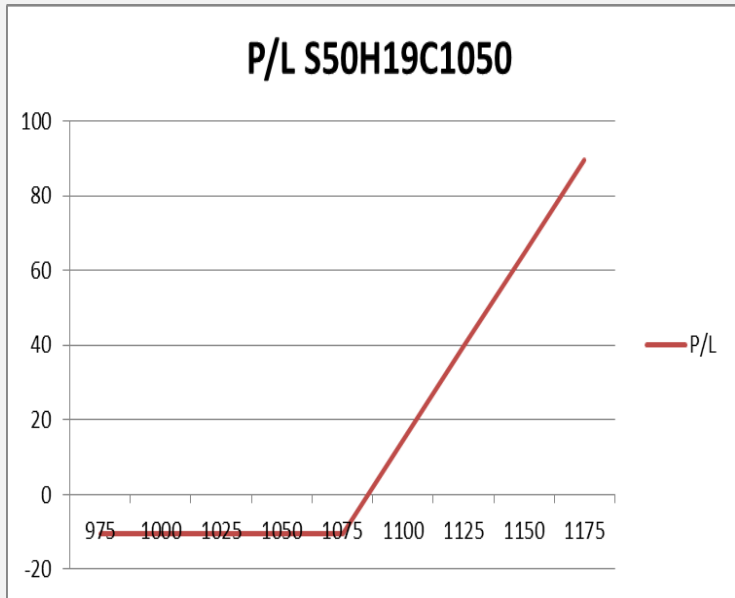
Contracts	Long	Short	Net	YTD
Institution	45946	51376	-5430	-12300
Foreign	42529	41167	1362	3188
Local	105607	101539	4068	9112



## SET50 Index Options

คำแนะนำ : Wait and See

กลยุทธ์ : -  
 ขาดทุนสูงสุด : -  
 กำไรสูงสุดทางทฤษฎี : -  
 เป้าหมายการทำกำไร : -  
 จุดคุ้มทุน(เมื่อหมดอายุ) : -



SET50 Index	Long S50H19C1050	Cost	Profit/Loss
-	-	-	-
-	-	-	-
-	-	-	-
-	-	-	-
-	-	-	-
-	-	-	-
-	-	-	-
-	-	-	-
-	-	-	-
-	-	-	-

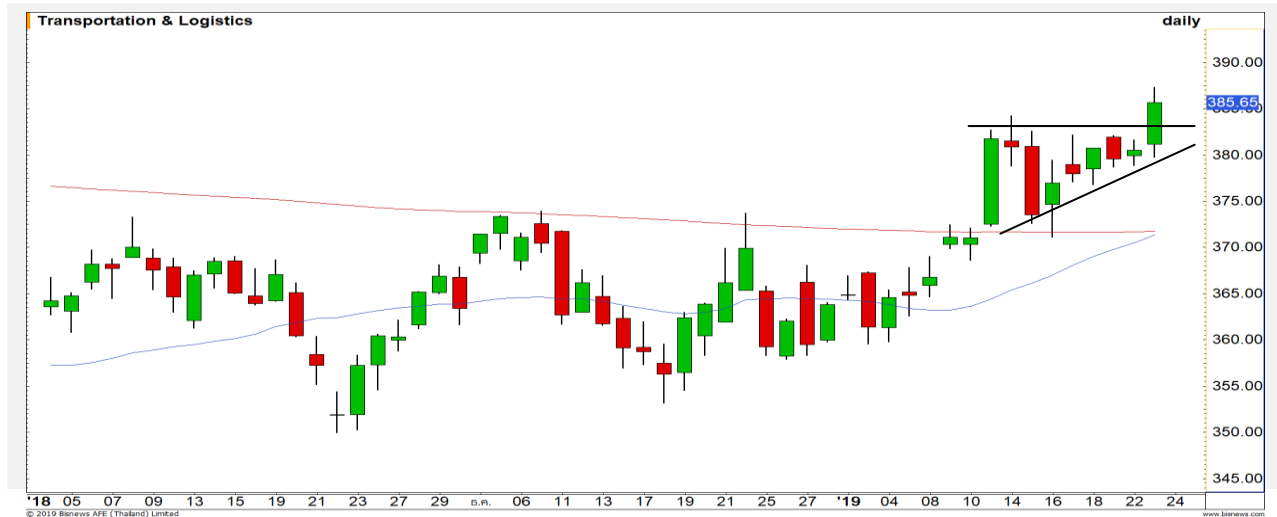
		Price	Change	Vol.	Open Interest	Intrinsic Value	Time Value	Break Even	All-in-Premium	Implied Volatility	Delta	Effective Gearing
Call Option	S50H19C1000	85.00	13.00	102.00	206	82.61	2.39	1085.00	0.00	10.00%	0.96	12.28
	S50H19C1025	61.50	8.30	67	843	57.61	3.89	1086.50	0.00	9.50%	0.91	15.95
	S50H19C1050	41.30	3.30	382	2090	32.61	8.69	1091.30	0.01	9.87%	0.77	20.14
	S50H19C1075	26.20	1.90	987	3755	7.61	18.59	1101.20	0.02	10.54%	0.58	24.04
	S50H19C1100	16.10	1.30	1074	4,586	0.00	16.10	1116.10	0.03	11.28%	0.41	27.27
Put Option	S50H19P1000	4.70	-1.50	475.00	2334	0.00	4.70	995.30	-0.08	15.62%	-0.12	-27.67
	S50H19P1025	8.40	-1.90	918	3390	0.00	8.40	1016.60	-0.06	15.00%	-0.20	-25.31
	S50H19P1050	13.50	-3.80	1162	3362	0.00	13.50	1036.50	-0.04	13.94%	-0.30	-23.77
	S50H19P1075	23.40	-4.90	545	2,002	0.00	23.40	1051.60	-0.03	13.99%	-0.43	-20.02
	S50H19P1100	38.50	-5.50	301	1,454	17.39	21.11	1061.50	-0.02	14.87%	-0.57	-15.92

Transportation & Logistics

	Level 1	Level 2
<b>Support</b>	388	390
<b>Resistance</b>	383	380

**Breakout ขึ้นต่อ**

ดัชนีกลุ่มขนส่งและโลจิสติกส์ เกิดภาพการ Breakout จากกรอบสามเหลี่ยมขึ้นมา เป็นสัญญาณการปรับตัวขึ้นต่อในทางเทคนิค



Property Development

	Level 1	Level 2
<b>Support</b>	285	280
<b>Resistance</b>	290	295

**ทะลุกรอบ Sideway ขึ้นมา**

ดัชนีกลุ่มพัฒนาอสังหาริมทรัพย์ สามารถทะลุกรอบ Sideway ขึ้นมาได้ เป็นสัญญาณการเริ่มต้นการขึ้นรอบใหม่อีกครั้ง



# Top Most Active



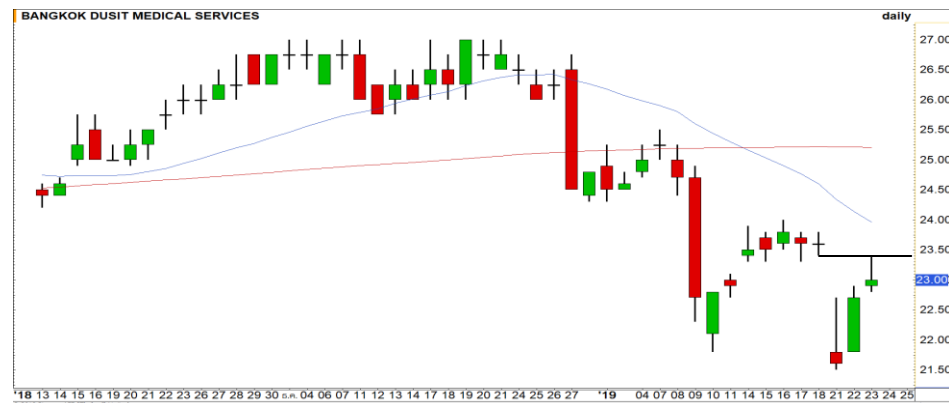
Support 208 205 Resistance 212 217

**BBL** : ราคาขึ้นยืนรูปแบบ Double bottoms ด้วยการทะลุผ่านแนวต้าน 208 บาท ขึ้นมาได้ โดย Upside ในการขึ้นต่อยังคงมีอยู่



Support 128.50 127 Resistance 131 133

**SCB** : การฟื้นตัวทำได้ค่อนข้างดี โดยแท่งเทียนเกิดรูปแบบ Morning star ซึ่งเป็นสัญญาณบวกในเชิงเทคนิค มองแนวต้านถัดไปที่ 131/133 บาท



Support 22.70 22.10 Resistance 23.40 23.80

**BDMS** : ราคาขึ้นไปปิด Gap ที่บริเวณ 23.40 บาท แล้วเกิดแรงขายลงมา คาดช่วงนี้เป็นการ Sideway ชะลอตัว เพื่อลดความผันผวนที่รุนแรงก่อนหน้านี้



Support 75 74 Resistance 77 79

**CPALL** : การขึ้นยังคงแข็งแกร่ง ประเมินราคาแกว่งตัวขึ้นต่อเนื่อง แนวต้านถัดไปรอทดสอบที่ 77/79 บาท ตามลำดับ

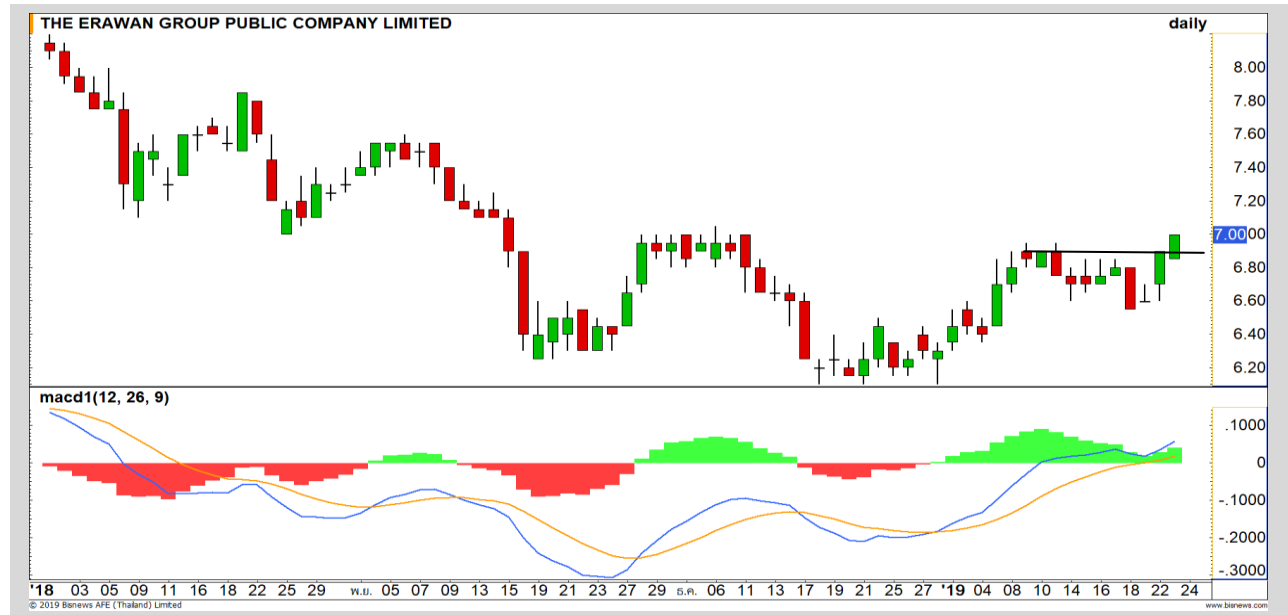
# Momentum Trading

ERW

**Support** | 6.90  
**Resistance** | 7.20/7.50  
**Stop loss** | 6.70

## คำแนะนำระยะสั้น (BUY)

MACD เคลื่อนไหวในแดนบวก ล่าสุดเห็นการขึ้นทำ High ใหม่ ในรอบกว่า 1 เดือน ทำให้โมเมนตัมการขึ้นช่วงนี้แข็งแกร่ง มีโอกาสที่จะได้เห็นการปรับตัวขึ้นต่อ วางเป้าหมาย 7.20/7.50 บาท

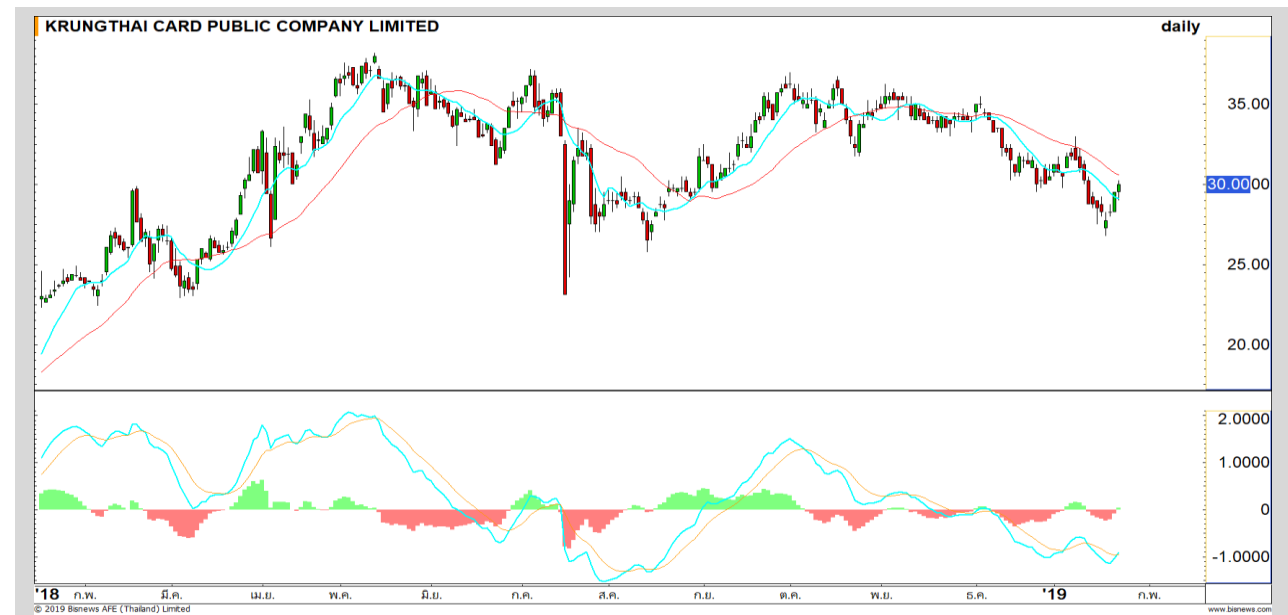


KTC

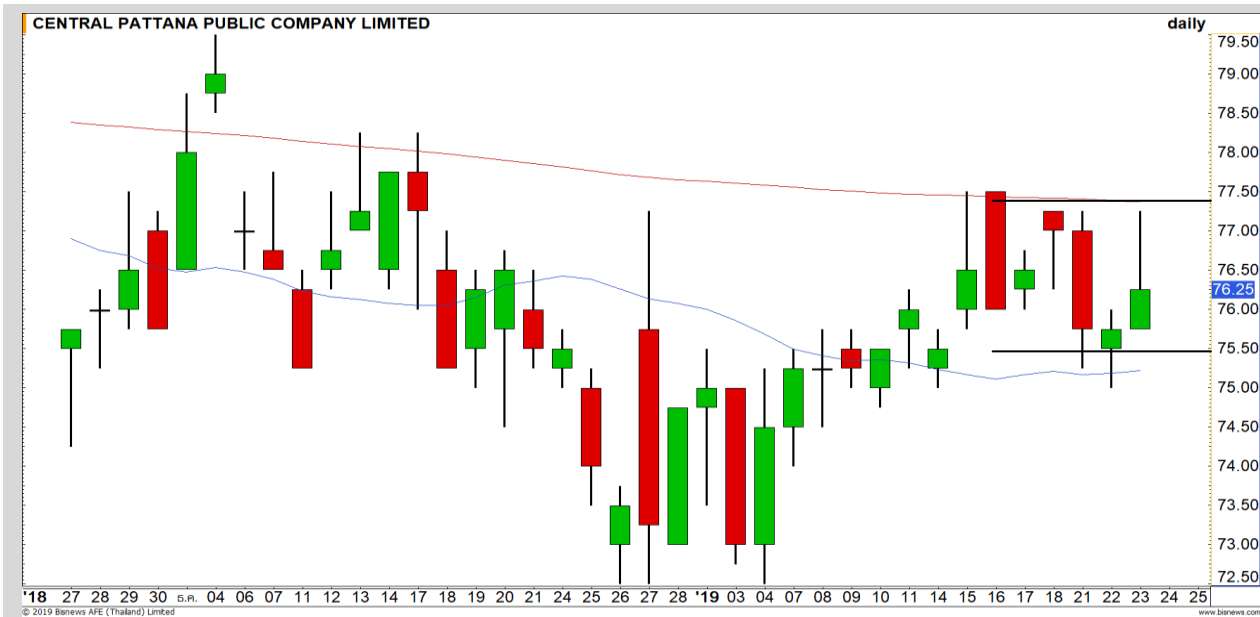
**Support** | 29.50  
**Resistance** | 31-31.75  
**Stop loss** | 29.25

## คำแนะนำระยะสั้น (BUY)

ราคาฟื้นตัวแบบ V-Shape มีแนวต้านย่อย 30.50 บาท คาดทะลุผ่านเพื่อทดสอบเป้าหมาย 31-31.75 บาท (MACD ตัด Signal Line หนุน)



# Swing Trading

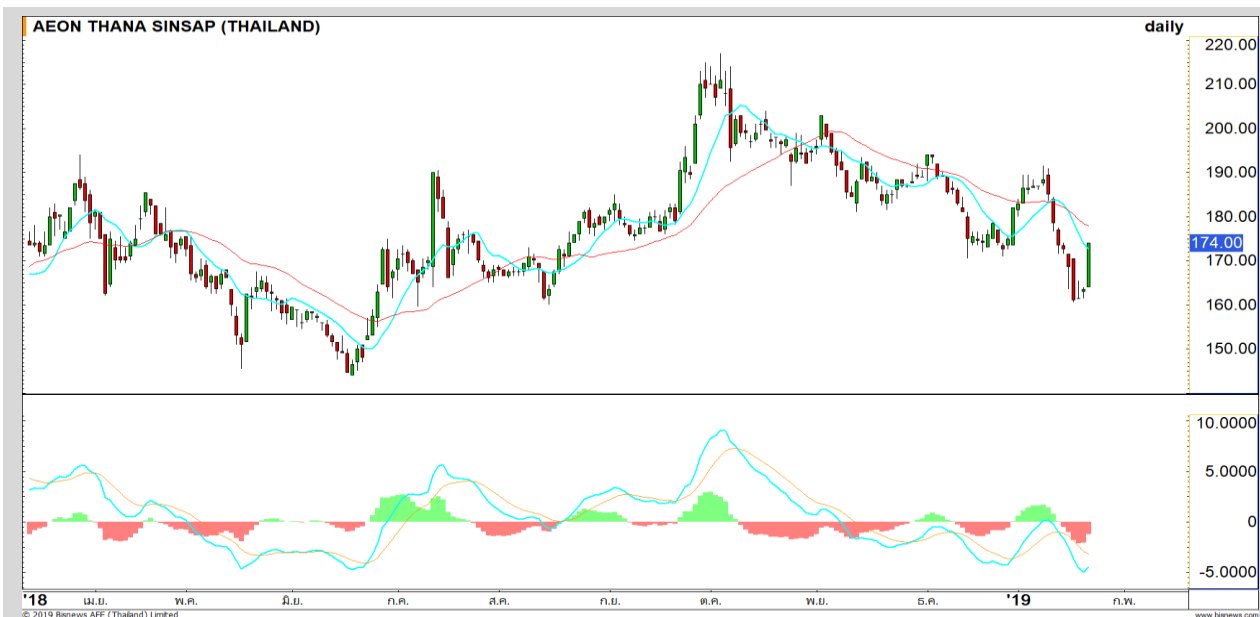


<b>Support</b>	75.50-75.75
<b>Resistance</b>	77
<b>Stop loss</b>	75

### คำแนะนำระยะสั้น (BUY)

การแกว่งตัวช่วงนี้ของราคาเป็นเชิงบวก สามารถจับจังหวะเพื่อเข้า Trading ได้ ในกรอบการแกว่งตัวที่ 75.50-77 บาท การย่อตัวของราคา เรามองเป็นจังหวะในการเข้าซื้อที่ดี

CPN



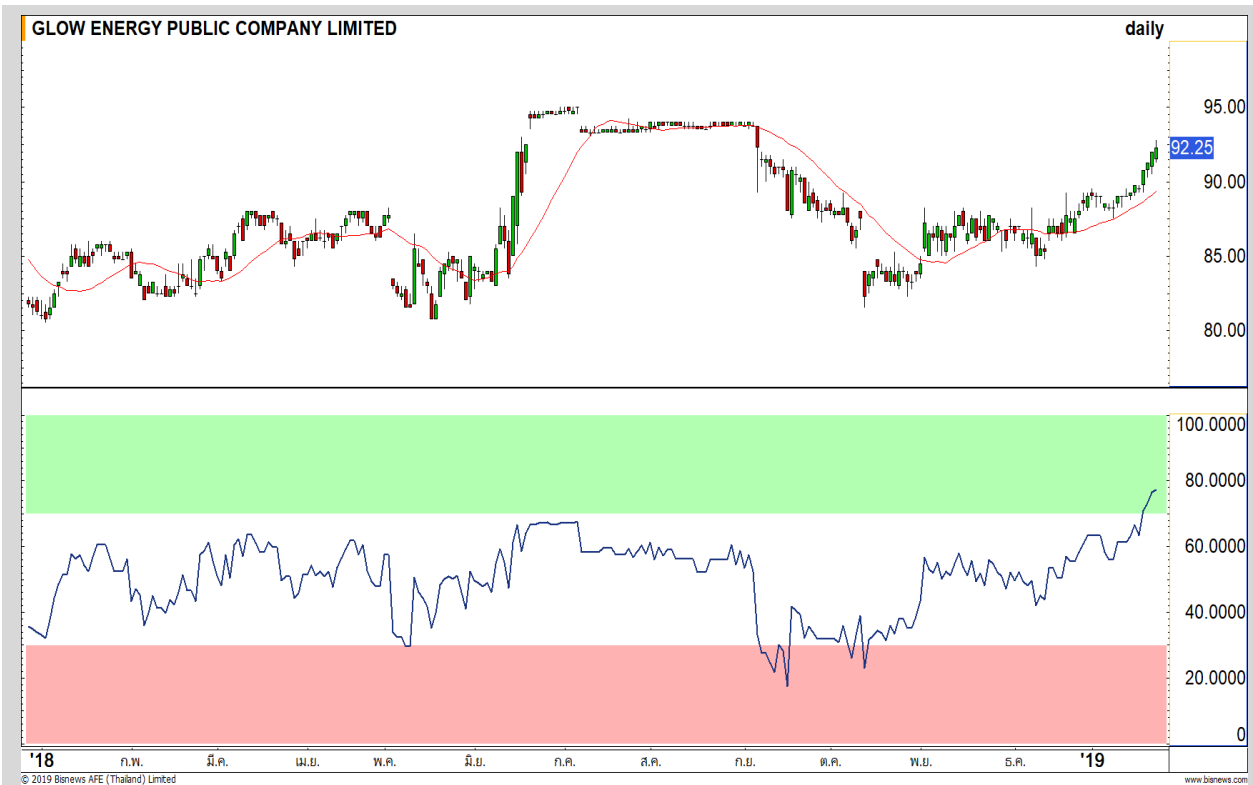
<b>Support</b>	170
<b>Resistance</b>	180-182
<b>Stop loss</b>	167.50

### คำแนะนำระยะสั้น (BUY)

ฟื้นตัวขึ้นจากฐาน 160.50 บาท และกำลังรอทดสอบแนวต้านสำคัญ 176.50-177 บาท มีโอกาสผ่านเพื่อทดสอบเป้าหมาย 180-182 บาท

AEONTS

**GLOW**



เทียบราคาวันก่อนหน้า

Close Price	%Change
92.25	+1.10%

(ข้อมูล ณ เวลา 17.00 น. ของวันก่อนหน้า)

**ทำ SBL ไปแล้ว ยังคงรอซื้อคืน**

แนวรับ		แนวต้าน	
89	88.50	92.50	95.75

ทำ SBL ไปในช่วงต้นทุน 89.50-89.75 บาท ยังรอซื้อคืนที่แนวรับด้านแรก 88.50-89 บาท เมื่อวานถึง High ตะะ 92.75 บาท แต่ยังไม่ปิดไม้พัน 92.50 บาท (ติด Overbought)

**ปริมาณหุ้นที่ให้ยืมเพื่อขายชอร์ต**

Stock	Available for borrowing (Share)
GLOW	-

(ข้อมูล ณ เวลา 9.00 น. ของวันก่อนหน้า)

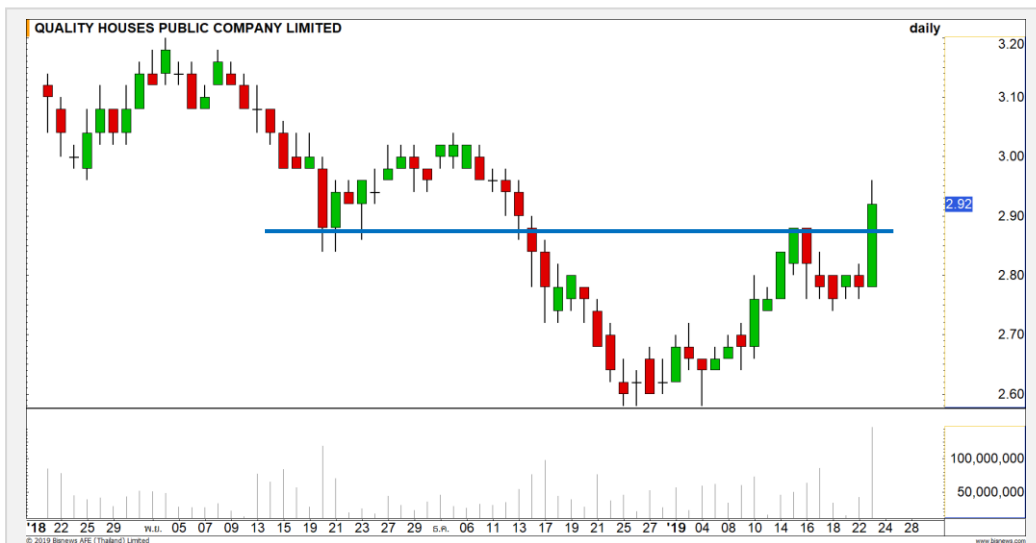
**ทะลุแนวต้าน 92.50 บาทตัดขาดทุนทันที**

สอบถามข้อมูลเพิ่มเติม กรุณาติดต่อฝ่ายธุรกิจยืมและให้ยืมหลักทรัพย์

โทรศัพท์ : 02-658-9699  
Email: sbl@fnস্যrus.com



## QH: QH24C1904A



แนวรับ		แนวต้าน	
2.88	2.78	3.02	3.10

ราคาพื้นตัวทะเลแนวต้าน 2.88 บาท ขึ้นมาได้พร้อมแล้วปริมาณการซื้อขายที่เพิ่ม ประเมินราคามีโอกาสปรับตัวขึ้นต่อเนื่องสู่แนวต้านระดับไปที่ 3.10 บาท

**ตัดขาดทุนในกรณีหลุด 2.78 บาท**



สอบถามข้อมูลเพิ่มเติม  
โทรศัพท์ 02-658-9915  
Email: dw@fnsyrus.com  
Line: @dw24

### ตารางราคา

\* ตารางราคาใช้เปรียบเทียบในการซื้อขายช่วง market open เท่านั้น ไม่รวมช่วง market call

Underlying Bid*	DW Bid Price(THB) *				
	24-Jan-2019	25-Jan-2019	28-Jan-2019	29-Jan-2019	30-Jan-2019
3.00	0.10	0.10	0.09	0.09	0.09
2.98	0.09	0.09	0.09	0.09	0.08
2.96	0.09	0.09	0.08	0.08	0.08
2.94	0.08	0.08	0.08	0.07	0.07
2.92	0.08	0.08	0.07	0.07	0.07
2.90	0.07	0.07	0.07	0.07	0.06
2.88	0.07	0.07	0.06	0.06	0.06
2.86	0.06	0.06	0.06	0.06	0.06
2.84	0.06	0.06	0.05	0.05	0.05

<b>Name</b>	QH24C1904A	<b>Implied Volatility</b>	44.00%
<b>Underlying</b>	QH	<b>Delta</b>	12.83%
<b>Type</b>	Call	<b>Listing Date</b>	30-Oct-2018
<b>Strike</b>	3.900	<b>Last Trading Date</b>	30-Apr-2019
<b>Conversion Ratio</b>	0.49600	<b>Expire Date(Maturity Date)</b>	06-May-2019
<b>Moneyness</b>	-25.13% OTM	<b>outstanding (23-Jan-2019)</b>	20,000

# TOP GAINER AND LOSER

## 5 TOP MAINBROAD GAINER

Rank	Stock	PClose	%Change	Support	Resistance	Trend (1 Week)	Technical View
1	ACAP	3.16	16.18	3.00/2.84	3.30/3.50	Sideway Down	ฟื้นตัวในแนวโน้มขาลง
2	NOBLE	18.10	15.29	17/16.10	18.80/19.50	Uptrend	แนวโน้มแข็งแกร่ง แต่อาจย่อสลับได้บ้าง
3	THCOM	7.40	11.28	7/6.80	7.60/7.80	Sideway Up	อยู่ในรอบการฟื้นตัว
4	GL	6.90	10.40	6.65/6.25	7.25/7.40	Sideway	ฟื้นตัวในแนวโน้ม Sideway
5	INTUCH	52.00	10.05	51.25/50	52.50/53.25	Sideway Up	ฟื้นตัวแบบ Double Bottoms

## 5 TOP MAINBROAD LOSER

Rank	Stock	PClose	%Change	Support	Resistance	Trend (1 Week)	Technical View
1	SAMTEL	7.45	-4.49	7.30/7.05	7.80/8	Sideway Down	ราคาพักตัวออกด้านข้าง
2	SMM	2.94	-2.65	2.90/2.74	3.08/3.14	Uptrend	ราคาพักตัวออกด้านข้าง
3	NPPG	1.20	-2.44	1.16/1.10	1.23/1.26	Sideway Down	เจอจุดกลับตัวระยะสั้น
4	SPRC	10.80	-1.82	10.60/10.20	11.00/11.30	Sideway Up	พักตัวระยะสั้น
5	M	74.50	-1.65	74/73.25	75.50/76.50	Sideway	ราคาแกว่งตัวในกรอบ Sideway

### หมายเหตุประกอบการเลือก Top Gainer และ Top Loser

- ปริมาณการซื้อขายเฉลี่ย 5 วัน มากกว่า 10 ล้านบาท
- ไม่นับรวม DW และ Warrant
- ราคาหุ้นไม่ต่ำกว่า 1 บาท

\*\* เนื่องจากหุ้นในกลุ่มนี้ส่วนใหญ่เป็นหุ้นที่ผันผวนแรงกว่าตลาด นักลงทุนควรใช้ความระมัดระวังเป็นพิเศษ \*\*



Crude Oil (WTI)



Soybean



	Level 1	Level 2
<b>Support</b>	52	50
<b>Resistance</b>	54	56

	Level 1	Level 2
<b>Support</b>	900	890
<b>Resistance</b>	920	930

**Sideway สม่ำเสมอ**

ราคาน้ำมัน WTI ช่วงนี้เป็นการแกว่งตัว Sideway ออกด้านข้าง เพื่อสะสมกำลังในการขึ้นรอบใหม่ แนวรับสำคัญที่ 50 ดอลลาร์สหรัฐต่อบาร์เรล (ตราบได้ที่ยังไม่หลุดบริเวณดังกล่าว เรายังให้น้ำหนักเป็นบวก)

**แนวโน้มโดยรวมเป็นบวก**

ราคาถั่วเหลือง อยู่ในแนวโน้มของขาขึ้น มีโอกาสได้เห็นการขึ้นผ่านแนวต้าน 920 เซนต์ต่อบุชเชล เพื่อสร้าง High ใหม่ ตามรอบของราคา

# Gold Futures

## ทยอยฟื้นตัว

ภาพทางเทคนิคราคาทองคำเมื่อคืนที่ผ่านมาย่อตัวลงไปทดสอบแนวรับ 1280 ดอลลาร์อีกครั้ง โดยการย่อตัวนั้นไม่ได้ทำให้ภาพการทยอยฟื้นตัวของราคาทองคำแบบ Sideway Up เสียแต่อย่างใด

ราคาทองคำยังอยู่ในรอบฟื้นตัว มีแนวต้านรอทดสอบแรกที่ 1290 ดอลลาร์

## คำแนะนำระยะสั้น GOH19

- พอร์ต Long ต้นทุน 1285 ดอลลาร์ ถือรอทำกำไรที่ 1295 – 1300 ดอลลาร์ ตัดขาดทุนกรณีหลุด 1275 ดอลลาร์

วันที่ 23 ม.ค. 2019

กองทุน SPDR คงการถือครองทองคำไว้ที่ระดับ 809.76 ตัน



แนวรับ		แนวต้าน	
1280	1275	1290	1295**

Contracts	Long	Short	Net	YTD
Institution	2602	2598	4	-5223
Foreign	708	963	-255	3188
Local	5410	5159	251	9112

# USD Futures

## กลับมาแข็งค่าเกิน 31.70 บาท/ดอลลาร์

ภาพทางเทคนิคค่าเงินบาทกลับมาสู่อ้อมแข็งค่าอีกครั้ง หลังจากอ่อนค่าได้น้อยกว่าที่ประเมิน โดยการกลับมาขึ้นแข็งเกินระดับ 31.70 บาท/ดอลลาร์ นั้นทำให้ค่าเงินบาทกลับเข้าสู่รอบแข็งค่าอีกครั้ง ประเมินแนวรับแรก ที่ 31.50 บาท/ดอลลาร์

## คำแนะนำระยะสั้น USDH19

- พอร์ตว่างนะ Wait and See



แนวรับ		แนวต้าน	
31.60	31.50	31.70	31.80

## Market Summary & Theoretical Price

### SET50 Index Futures

Series	Settle	Change	Vol Contracts	Vol Change	OI	OI Change	Days to Delivery	Theoretical			Div. Yield	Fund Rate	Basis	Premium Discount
								Theoretical	Lower	Upper				
S50F19	1081.1	7.7	371	339	560	-6	6	1082.92	1082.74	1083.85	0.02%	1.75%	-1.51	-1.82
S50G19	1080.0	8.0	37	10	306	-4	34	1083.99	1082.98	1089.29	0.38%	1.75%	-2.61	-3.99
S50H19	1077.7	7.1	176848	27584	230404	6438	63	1083.94	1082.07	1093.75	1.04%	1.75%	-4.91	-6.24
S50M19	1072.7	6.8	13413	4946	17990	61	154	1081.33	1076.76	1105.31	2.03%	1.75%	-9.91	-8.63
S50U19	1069.0	7.2	2357	1117	6836	-147	246	1072.91	1065.61	1111.21	3.08%	1.75%	-13.61	-3.91
S50Z19	1067.6	7.4	1056	445	2626	346	337	1067.72	1057.72	1120.19	3.24%	1.75%	-15.01	-0.12

### Gold Futures

Series	Settle	Change	Vol Contracts	Vol Change	OI	OI Change	Days to Delivery	Theoretical			Premium / Discount	Risk Free Rate
								Theoretical	Lower	Upper		
GFG19	19430	-30	72	64	1267	49	34	19360	19342	19455	70.00	1.75%
GFJ19	19480	-50	17	6	1104	16	93	19415	19365	19673	65.32	1.75%
GFM19	19540	-30	4	3	128	1	154	19471	19390	19899	68.80	1.75%

### Gold Online Futures

Series	Settle	Change	Vol Contracts	Vol Change	OI	OI Change	Days to Delivery	Theoretical
GOH19	1288.60	0.70	2772	1573	4183	277	63	1288.35

### USD Futures

Series	Settle	OI Change	Days to Delivery	Theoretical	Basis
USDF19	31.72	-0.09	6	31.67	0.06
USDG19	31.76	-0.04	34	31.74	0.10
USDH19	31.69	-0.11	63	31.82	0.03
USDM19	31.61	-0.09	155	32.05	-0.05

**DISCLAIMER:** รายงานฉบับนี้จัดทำโดยบริษัทหลักทรัพย์ ฟินันเซีย ไซรัส จำกัด (มหาชน) "บริษัท" ข้อมูลที่ปรากฏในรายงานฉบับนี้ถูกจัดทำขึ้นบนพื้นฐานของแหล่งข้อมูลที่น่าเชื่อถือ และหรือมีความถูกต้อง อย่างไรก็ตามบริษัทไม่รับรองความถูกต้อง/ครบถ้วนของข้อมูลดังกล่าว ข้อมูลและความเห็นที่ปรากฏอยู่ในรายงานฉบับนี้อาจมีการเปลี่ยนแปลง แก้ไข หรือเพิ่มเติมได้ตลอดเวลาโดยไม่ต้องแจ้งให้ทราบล่วงหน้า บริษัทไม่มีความประสงค์ที่จะชักจูงหรือชี้ชวนให้ผู้ลงทุน ลงทุนซื้อหรือขายหลักทรัพย์ตามที่ปรากฏในรายงานฉบับนี้ รวมทั้งบริษัทไม่ได้รับประกันผลตอบแทนหรือราคาของหลักทรัพย์ตามข้อมูลที่ปรากฏแต่อย่างใด บริษัทจึงไม่รับผิดชอบต่อความเสียหายใดๆ ที่เกิดขึ้นจากการนำข้อมูลหรือความเห็นในรายงานฉบับนี้ไปใช้ไม่ว่ากรณีใดก็ตาม ผู้ลงทุนควรศึกษาข้อมูลและใช้ดุลยพินิจอย่างรอบคอบในการตัดสินใจลงทุน

บริษัทขอสงวนลิขสิทธิ์ในข้อมูลและความเห็นที่ปรากฏอยู่ในรายงานฉบับนี้ ห้ามมิให้ผู้ใดนำข้อมูลและความเห็นในรายงานฉบับนี้ไปใช้ประโยชน์ คัดลอก ตัดแปลง ทำซ้ำ นำออกแสดงหรือเผยแพร่ต่อสาธารณชนไม่ว่าทั้งหมดหรือบางส่วน โดยไม่ได้รับอนุญาตเป็นลายลักษณ์อักษรจากบริษัทล่วงหน้า การลงทุนในหลักทรัพย์มีความเสี่ยง ผู้ลงทุนควรศึกษาข้อมูลและพิจารณาอย่างรอบคอบก่อนการตัดสินใจลงทุน

บริษัทหลักทรัพย์ ฟินันเซีย ไซรัส จำกัด (มหาชน) อาจเป็นผู้ดูแลสภาพคล่อง (Market Maker) และผู้ออกใบสำคัญแสดงสิทธิอนุพันธ์ (Derivative Warrants) บนหลักทรัพย์ที่ปรากฏอยู่ในรายงานฉบับนี้ โดยบริษัท อาจจัดทำทวีเคาระห์ของหลักทรัพย์อ้างอิงดังกล่าวนี้ ดังนั้น นักลงทุนควรศึกษารายละเอียดในหนังสือชี้ชวนของใบสำคัญแสดงสิทธิอนุพันธ์ดังกล่าวก่อนตัดสินใจลงทุน