



SET INDEX

ถ้ายังเคลื่อนไหวต่ำกว่า 1500 จุด
ภาพยังคงเป็นเชิงลบ

ถึงแม้ในช่วงท้ายตลาดเมื่อวันศุกร์
ดัชนีจะสามารถกลับขึ้นมาปิดในแดนบวก
ได้ (+4 จุด) แต่ยังไม่ผ่านระดับแนวต้านที่
บริเวณ 1500 จุด ทำให้ทิศทางโดยรวม
ยังคงเป็นเชิงลบ ความเสี่ยงการอ่อนตัวลง
ต่อยังมีอยู่

การที่จะดึงภาพเชิงบวกในระยะสั้น
เข้ามาคือดัชนีต้องกลับมายืน 1500 จุด
ให้ได้ก่อน

แนวรับ	1500	1520
แนวต้าน	1480	1470



Technical Review

- S50H20 : ระยะสั้นมีโอกาสชะลอ หลังขึ้นชนแนวต้าน 1002 จุด
- Momentum Trading : INTUCH , STA
- Swing Trading : PLANB, CBG
- DW : E (Call)

SET50 Index Futures



ระยะสั้นมีโอกาสชะลอ หลังขึ้นชนแนวต้าน 1002 จุด

21 ก.พ. 63 นักลงทุนต่างชาติ Long สุทธิ
22,686 สัญญา

ค่า Basis ของ S50H20 อยู่ที่ระดับ -3.11 จุด

Upside การฟื้นตัวในรอบนี้เริ่มจำกัด หลังขึ้นติด
แนวต้านบริเวณ 1002 จุด (Low เมื่อวันที่ 4 ก.พ.
2020) แนวโน้มโดยรวมเรายังให้นำหนักเป็นเชิงลบ
ความเสี่ยงการชะลอตัวยังคงมีอยู่ วางแนวรับที่
994/985 จุด

กลยุทธ์ S50H20

- พอร์ตเปิด Long เมื่อวันศุกร์ที่บริเวณ 990 จุด ทำกำไรหลังดัชนีขึ้นแตะระดับเป้าหมายที่ 1000 จุด
- พอร์ตวาง รอเปิด Long กลับอีกครั้งที่บริเวณ 985 จุด วางเป้าหมายทำกำไรที่ 995 จุด ตัดขาดทุนกรณีหลุด 975 จุด

แนวรับ

994

985

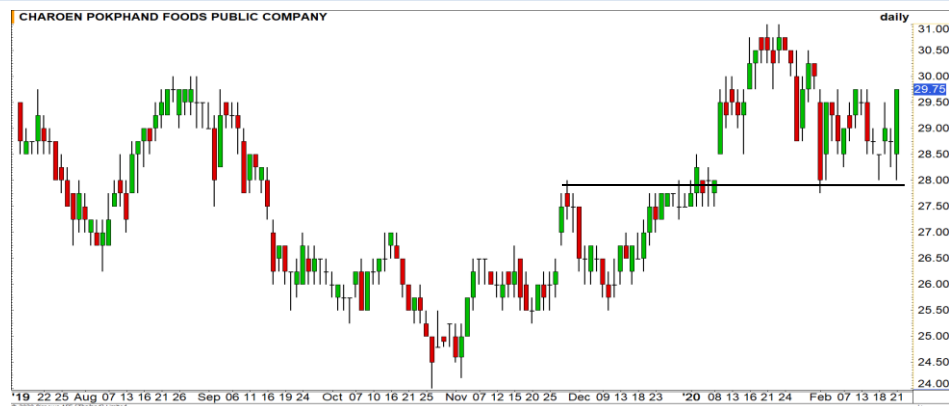
แนวต้าน

1002

1010

Contracts	Long	Short	Net	YTD
Institution	47988	48063	-75	3990
Foreign	80704	58018	22686	-9490
Local	117638	140249	-22611	5,500

Top Most Active



Support 29 28 Resistance 30.25 30.75

CPF : ล่าสุดขึ้นปิดที่ระดับ High ของวัน สะท้อนให้เห็นถึงโมเมนตัมแรงซื้อที่แข็งแกร่ง มีโอกาสได้เห็นการปรับตัวขึ้นต่อ วางแนวต้าน 30.25/30.75 บาท



Support 340 336 Resistance 356 364

SCC : หากพิจารณาตามรอบ ทิศทางโดยรวมยังคงเป็นเชิงลบ ราคามีโอกาสอ่อนทำ Low ใหม่อีกครั้ง



Support 72.50 70 Resistance 76.50 80

GPSC : ราคาสามารถยืนระดับแนวรับเส้นค่าเฉลี่ย 200 วันได้ ประกอบกับแท่งเทียนเกิดรูปแบบ Morning star หนุนรอบการฟื้นตัวในระยะสั้น



Support 97 95 Resistance 98.50 100

SCB : ราคาลงมาย่ำฐานที่ระดับ 97 บาท หากยืนบริเวณนี้ได้จะเป็นการประคองภาพ SIDEWAY แต่หากหลุดจะทำให้ DOWNSIDE กลับมาเปิดอีกครั้ง

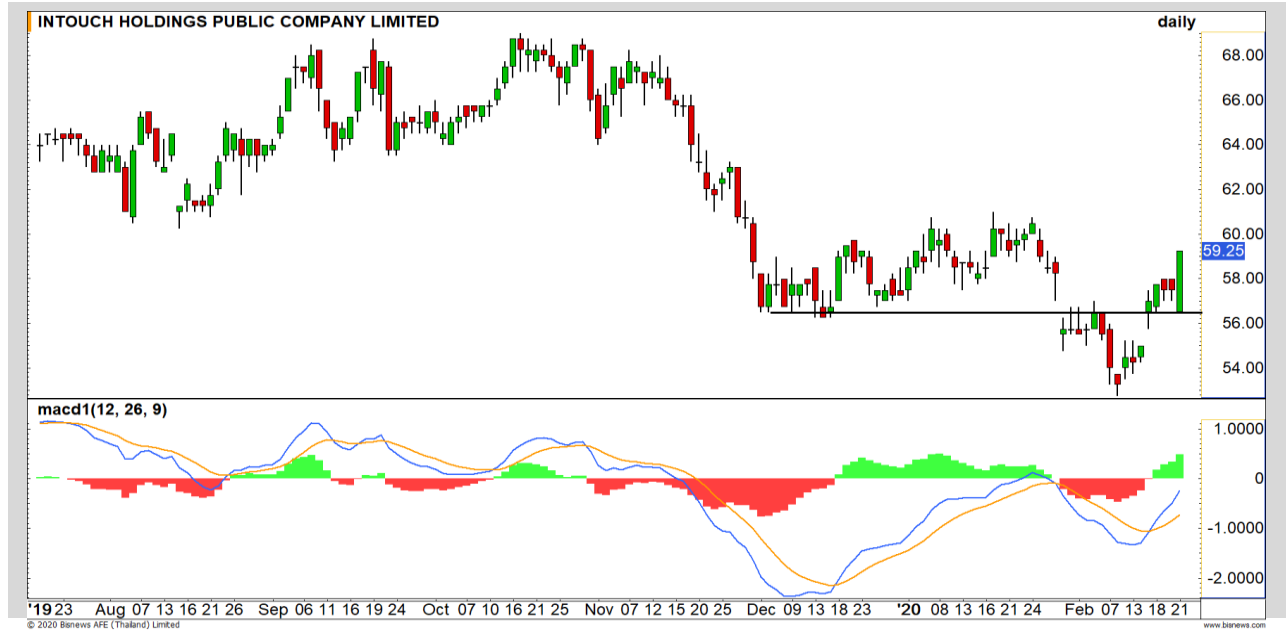
Momentum Trading

INTOUCH

Support	58
Resistance	60.50/62
Stop loss	57

คำแนะนำระยะสั้น (BUY)

แท่งเทียนเกิดลักษณะ Big White candle แสดงถึงทิศทางในระยะสั้นที่เป็นบวก โดยยังมีระยะทางให้ราคาปรับตัวขึ้นได้ต่อ วางเป้าหมายที่ 60.50/62 บาท

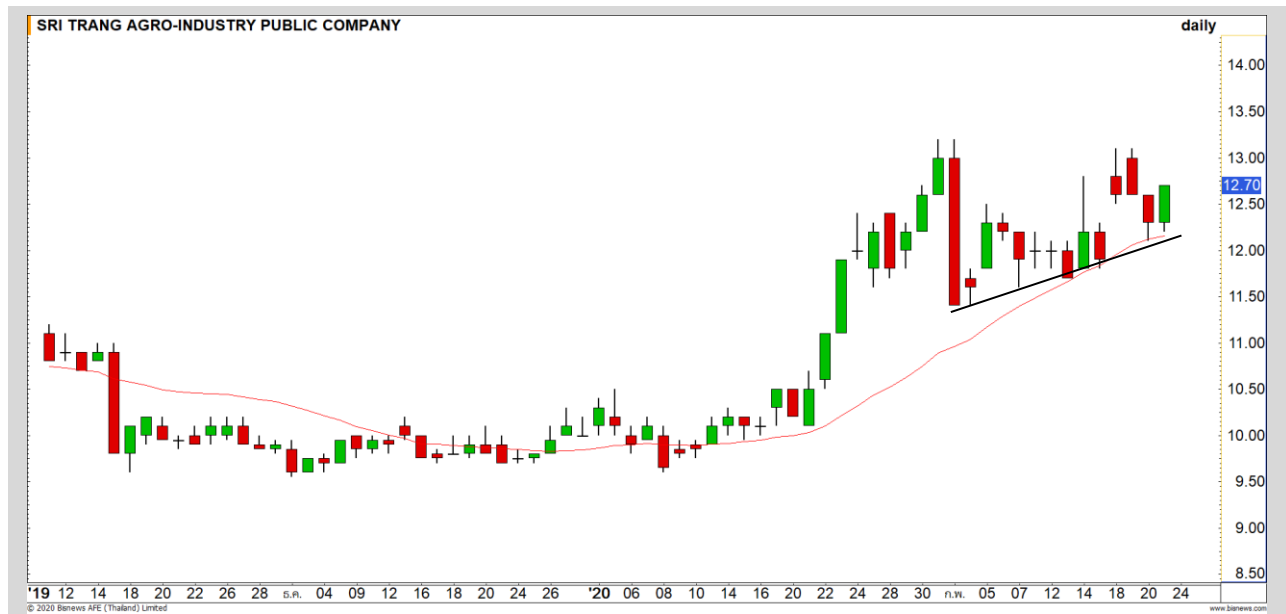


STA

Support	12.50
Resistance	13/13.50
Stop loss	12

คำแนะนำระยะสั้น (BUY)

ราคายังสามารถยืนอยู่เหนือเส้นค่าเฉลี่ย 20 วัน รักษา Momentum เชิงบวกไว้ได้ ประเมินราคายังอยู่ในรอบการฟื้นตัว วางแนวต้านรอทดสอบที่ 13 บาท เป็นระดับแรก



Swing Trading



Support	5.80
Resistance	6.30
Stop loss	5.50

คำแนะนำระยะสั้น (BUY)

ราคาลงมาใกล้ระดับแนวรับสำคัญอีกครั้ง ที่บริเวณ 5.80 บาท ประเมินเป็นจังหวะในการเข้าเก็งกำไรเล่นรอบที่ดี มีโอกาสได้เห็นการฟื้นตัวกลับเข้าหาเป้าหมาย 6.30 บาท อีกครั้ง

PLANB



Support	82
Resistance	85
Stop loss	80

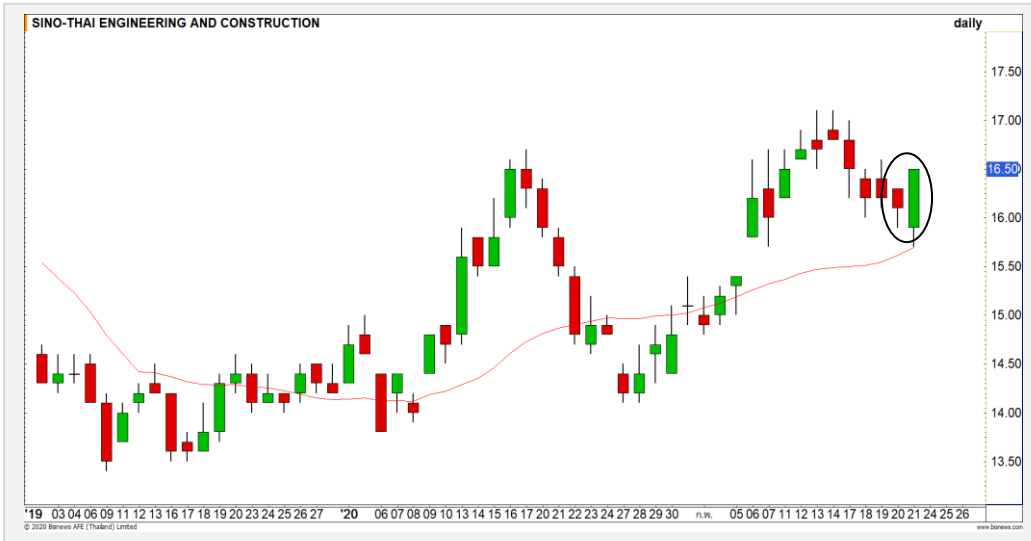
คำแนะนำระยะสั้น (BUY)

ราคาย่อตัวลงมาที่กรอบแนวรับของ Uptrend Chanel ที่ 82 บาท ทิศทางยังคงเป็นแนวโน้มขาขึ้น มองเป็นจังหวะเข้าสะสมทำรอบที่ดี

CBG



STEC : STEC24C2006A



แนวรับ		แนวต้าน	
16.30	16	16.90	17.20

ราคาเกิดสัญญาณฟื้นตัวระยะสั้นจากแท่งเทียนรูปแบบ Bullish Engulfing คาดราคาเข้าสู่รอบการฟื้นตัว

ตัดขาดทุนกรณีหลุด 15.70 บาท



สอบถามข้อมูลเพิ่มเติม
โทรศัพท์ 02-658-9915
Email: dw@fnsyrus.com
Line: @dw24

ตารางราคา

* ตารางราคาใช้เปรียบเทียบในการซื้อขายช่วง market open เท่านั้น ไม่รวมช่วง market call

Name	STEC24C2006A	Implied Volatility	60.00%
Underlying	STEC	Delta	57.27%
Type	Call	Listing Date	06-Jan-2020
Strike	16.320	Last Trading Date	30-Jun-2020
Conversion Ratio	4.70000	Expire Date(Maturity Date)	03-Jul-2020
Moneyness	-0.12% OTM	outstanding (23-Feb-2020)	208,800

Underlying Bid*	DW Bid Price(THB) *				
	24-Feb-2020	25-Feb-2020	26-Feb-2020	27-Feb-2020	28-Feb-2020
16.70	0.54	0.54	0.54	0.53	0.53
16.60	0.53	0.53	0.52	0.52	0.52
16.50	0.52	0.51	0.51	0.51	0.51
16.40	0.50	0.50	0.50	0.50	0.49
16.30	0.49	0.49	0.49	0.48	0.48
16.20	0.48	0.48	0.47	0.47	0.47
16.10	0.47	0.46	0.46	0.46	0.46
16.00	0.45	0.45	0.45	0.45	0.45
15.90	0.44	0.44	0.44	0.44	0.44

*



Crude Oil (WTI)



Level 1

Level 2

Support

51

49

Resistance

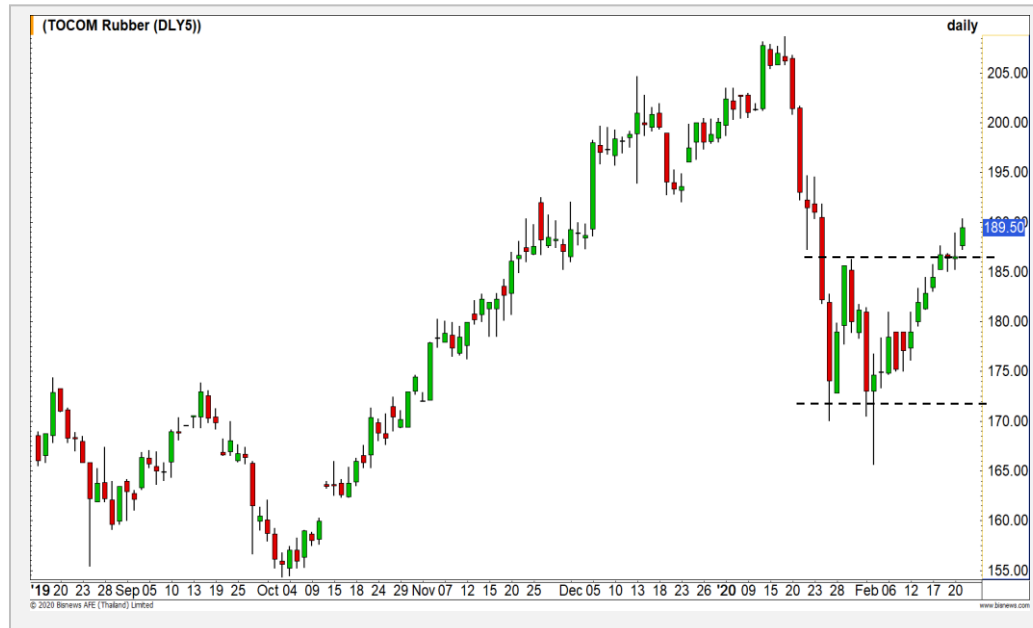
54

55

ชะลอตัวระยะสั้น

ราคาน้ำมันดิบ WTI รอบนี้ขึ้นมาทำ High ที่บริเวณ 54 ดอลลาร์ต่อบาร์เรล โดยระยะสั้นกำลังเข้าสู่รอบการชะลอ ให้ดูรอแนวรับ 51 ดอลลาร์สหรัฐต่อบาร์เรล ราคาควรยืนระดับดังกล่าวให้ได้ เพื่อรักษาทิศทางบวกในรอบระยะกลาง

Rubber



Level 1

Level 2

Support

185

180

Resistance

193

200

Double Bottoms

ราคายางพารา ยืนย่นรอบการกลับตัวรูปแบบ Double Bottoms หลังสามารถขึ้นมายืนเหนือระดับ 185 เยนต่อกิโลกรัม หนุนรอบการปรับตัวขึ้นต่อ

Gold Futures

ราคาทองคำมีโอกาสเข้าสู่รอบการพักตัว

นักลงทุนเข้าซื้อทองคำต่อเนื่องหลังจากที่ตัวเลขเศรษฐกิจสหรัฐที่อ่อนแอ และอัตราผลตอบแทนพันธบัตรรัฐบาลที่ลดต่ำลง

ภาพทางเทคนิคคราย 240 นาที ราคาทองคำมีความเสี่ยงที่จะพักตัวจาก Bearish Divergence จาก RSI และจาก Gap ที่คาดเป็น Exhaustion Gap โดยวางแผนรับแรก ที่ 1640 ดอลลาร์

คำแนะนำระยะสั้น GOH20

- พอร์ต Short (รับความเสี่ยงได้สูง) ต้นทุนที่ 1640 ดอลลาร์ ตัดขาดทุนไปแล้วที่ 1650 ดอลลาร์
- พอร์ตวางแนวรอเปิด Short ที่ 1665 ดอลลาร์ เป้าหมายทำกำไรที่ 1640/1620 ดอลลาร์ ตัดขาดทุนกรณีทะลุ 1685 ดอลลาร์

วันที่ 21 ก.พ. 2020
กองทุน SPDR คงการถือทองคำ
ไว้ที่ระดับ 933.94 ตัน



	แนวรับ		แนวต้าน	
	1640	1620	1665	1685
Contracts		Long	Short	Net

Institution	15224	14867	357	-4659
Foreign	9753	13583	-3830	-9490
Local	30388	26915	3473	5500
YTD				

USD Futures

ค่าเงินบาทมีโอกาสแข็งค่ากลับ

ภาพทางเทคนิคค่าเงินบาทเริ่มมีสัญญาณการแข็งค่าเข้ามาจาก Bearish Divergence ใน RSI โดยวางแนวต้านของค่าเงินที่บริเวณ 31.80-31.85 บาท/ดอลลาร์ ประเมินการอ่อนค่าของค่าเงินบาทมีโอกาสชะลอตัวลงที่บริเวณดังกล่าว

คำแนะนำระยะสั้น USDH20

- พอร์ตว่างนะ Wait and See



แนวรับ		แนวต้าน	
31.60	31.55	31.80	31.85

Market Summary & Theoretical Price

SET50 Index Futures

Series	Settle	Change	Vol Contracts	Vol Change	OI	OI Change	Days to Delivery	Theoretical			Div. Yield	Fund Rate	Basis	Premium Discount
								Theoretical	Lower	Upper				
S50G20	1003.2	2.7	30	-9	35	1	3	1003.65	1003.57	1004.09	0.02%	1.75%	-0.31	-0.45
S50H20	1000.8	4.9	217697	0	364761	2894	32	1004.72	1003.84	1009.33	0.38%	1.75%	-2.71	-3.92
S50J20	999.7	6.1	23	0	83	0	65	1004.78	1002.99	1014.16	1.04%	1.75%	-3.81	-5.08
S50M20	995.9	4.1	21609	-4680	39543	289	126	1002.54	999.08	1020.73	2.03%	1.75%	-7.61	-6.64
S50U20	991.9	4.5	4897	7	12208	-315	218	995.54	989.54	1027.00	3.08%	1.75%	-11.61	-3.64
S50U20	990.4	4.5	2074	-283	5276	7	309	990.85	982.36	1035.45	3.24%	1.75%	-13.11	-0.45

Gold Futures

Series	Settle	Change	Vol Contracts	Vol Change	OI	OI Change	Days to Delivery	Theoretical			Premium / Discount	Risk Free Rate
								Theoretical	Lower	Upper		
GFG20	24630	540	116	-20	778	-164	3	25054	25052	25065	-424.33	1.75%
GFJ20	24750	560	100	52	667	46	65	25129	25084	25363	-378.79	1.75%
GFM20	24830	580	43	26	326	62	126	25202	25116	25656	-372.06	1.75%

Gold Online Futures

Series	Settle	Change	Vol Contracts	Vol Change	OI	OI Change	Days to Delivery	Theoretical
GOH20	1640.20	25.20	26287	7452	70072	-1253	32	1665.55

USD Futures

Series	Settle	OI Change	Days to Delivery	Theoretical	Basis
USDG20	31.64	0.22	3	31.70	-0.05
USDH20	31.62	0.21	32	31.77	-0.07
USDJ20	31.60	0.21	65	31.86	-0.09
USDM20	31.56	0.21	126	32.01	-0.13

DISCLAIMER: รายงานฉบับนี้จัดทำโดยบริษัทหลักทรัพย์ ฟินันเซีย ไซรัส จำกัด (มหาชน) "บริษัท" ข้อมูลที่ปรากฏในรายงานฉบับนี้ถูกจัดทำขึ้นบนพื้นฐานของแหล่งข้อมูลที่เราหรือเราเชื่อว่ามีคุณภาพ เชื่อถือได้ และมีความถูกต้อง ความถูกต้อง อย่างไรก็ตาม บริษัทไม่รับรองครบถ้วนของข้อมูลดังกล่าว ข้อมูลและความเห็นที่ปรากฏอยู่ในรายงานฉบับนี้อาจมีการเปลี่ยนแปลง แก้ไข หรือเพิ่มเติมได้ตลอดเวลาโดยไม่ต้องแจ้งให้ทราบล่วงหน้า บริษัทไม่มีความประสงค์ที่จะชักจูงหรือชี้ชวนให้ผู้ลงทุน ลงทุนซื้อหรือขายหลักทรัพย์ตามที่ปรากฏในรายงานฉบับนี้ รวมทั้งบริษัทไม่ได้รับประกันผลตอบแทนหรือราคาของหลักทรัพย์ตามข้อมูลที่ปรากฏแต่อย่างใด บริษัทจึงไม่รับผิดชอบต่อความเสียหายใดๆ ที่เกิดขึ้นจากการนำข้อมูลหรือความเห็นในรายงานฉบับนี้ไปใช้ไม่ว่ากรณีใดก็ตาม ผู้ลงทุนควรศึกษาข้อมูลและใช้ดุลยพินิจอย่างรอบคอบในการตัดสินใจลงทุน

บริษัทขอสงวนลิขสิทธิ์ในข้อมูลและความเห็นที่ปรากฏอยู่ในรายงานฉบับนี้ ห้ามมิให้ผู้ใดนำข้อมูลและความเห็นในรายงานฉบับนี้ไปใช้ประโยชน์ คัดลอก ดัดแปลง ทำซ้ำ นำออกแสดงหรือเผยแพร่ต่อสาธารณชนไม่ว่าทั้งหมดหรือบางส่วน โดยไม่ได้รับอนุญาตเป็นลายลักษณ์อักษรจากบริษัทล่วงหน้า การลงทุนในหลักทรัพย์มีความเสี่ยง ผู้ลงทุนควรศึกษาข้อมูลและพิจารณาอย่างรอบคอบก่อนการตัดสินใจลงทุน

บริษัทหลักทรัพย์ ฟินันเซีย ไซรัส จำกัด (มหาชน) อาจเป็นผู้ดูแลสภาพคล่อง (Market Maker) และผู้ออกใบสำคัญแสดงสิทธิอนุพันธ์ (Derivative Warrants) บนหลักทรัพย์ AAV, ADVANC, AEONTS, AMATA, ANAN, AOT, AP, BANPU, BBL, BCH, BCP, BCPG, BDMS, BEAUTY, BEC, BEM, BGRIM, BH, BJC, BLAND, BPP, BTS, CBG, CENTEL, CHG, CK, CKP, COM7, CPALL, CPF, CPN, DELTA, DTAC, EA, EGCO, EPG, ERW, ESSO, GFPT, GLOBAL, GPSC, GULF, GUNKUL, HANA, HMPRO, INTUCH, IRPC, IVL, JAS, JMT, KBANK, KCE, KKP, KTB, KTC, LH, MAJOR, MBK, MEGA, MINT, MTC, ORI, OSP, PLANB, PRM, PSH, PSL, PTG, PTT, PTTEP, PTTGC, QH, RATCH, ROBINS, RS, SAWAD, SCB, SCC, SGP, SIRI, SPALI, SPRC, STA, STEC, SUPER, TASCO, TCAP, THAI, THANI, TISCO, TKN, TMB, TOA, TOP, TPIPP, TRUE, TTW, TU, TVO, WHA และ SET50 Future โดยบริษัทฯ อาจจัดทำบทวิเคราะห์ของหลักทรัพย์อ้างอิงดังกล่าว ดังนั้น นักลงทุนควรศึกษารายละเอียดในหนังสือชี้ชวนของใบสำคัญแสดงสิทธิอนุพันธ์ดังกล่าวก่อนตัดสินใจลงทุน

หมายเหตุ: ประธานกรรมการของบริษัทหลักทรัพย์ ฟินันเซีย ไซรัส จำกัด (มหาชน) ดำรงตำแหน่งเป็นกรรมการของบริษัท ทู คอร์ปอเรชั่น จำกัด (มหาชน)

Remark : FSS's Chairman is a TRUE's director.