



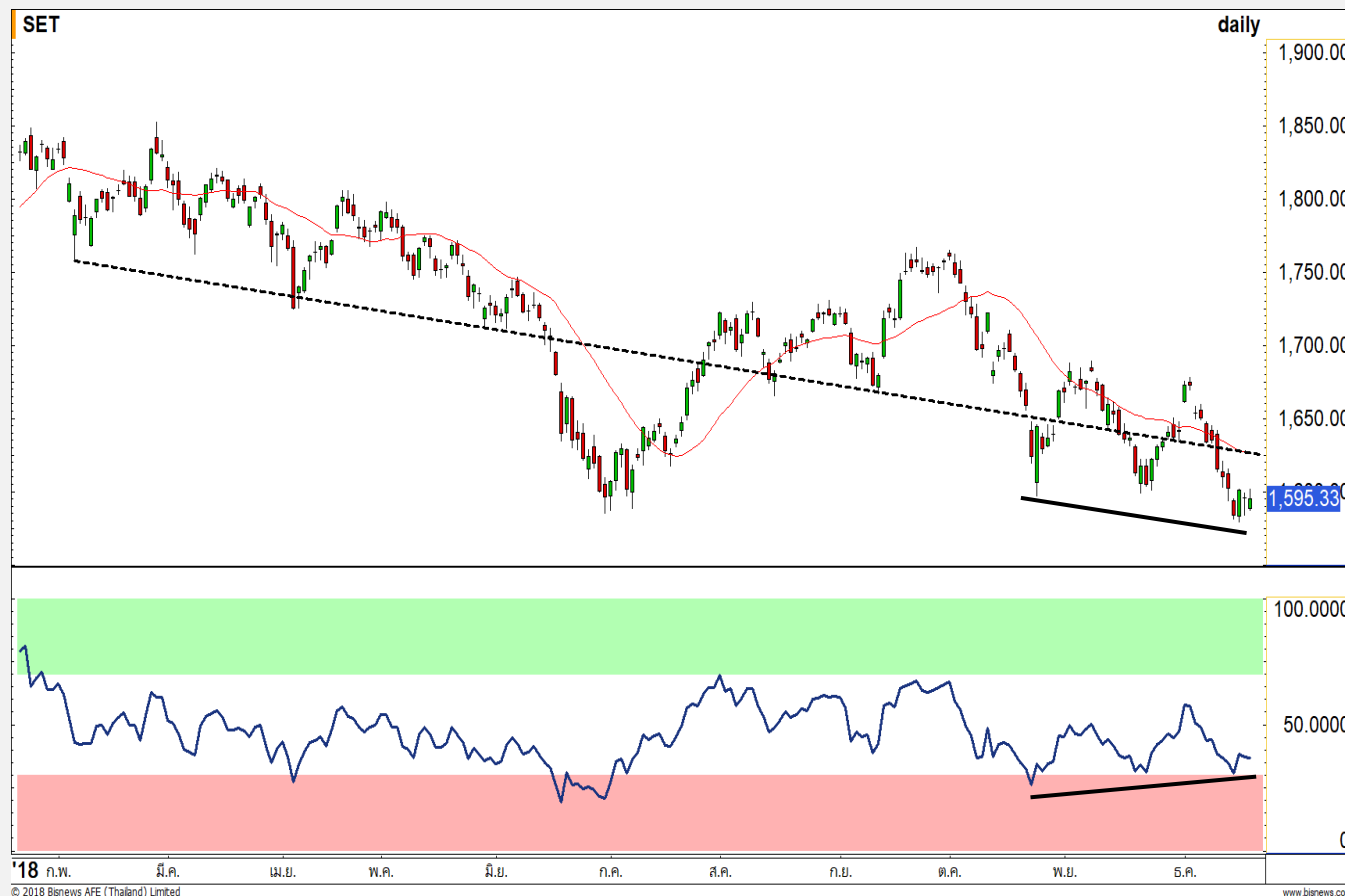
SET INDEX

เข้าหากเปิดชะลอก่อนจะมี Upside
(ยืนฐาน 1590/1584 จุดได้)

ยังคงประเมินรอบหลักอยู่ในช่วง
ทำฐานและทยอยฟื้น บ่งชี้ว่าการปรับ
ลงแตะ Low 1578.64 จุดในช่วงที่ผ่านมา
มาเป็นแค่สัญญาณหลอก ฉะนั้นยังคงรอ
ทดสอบแนวต้าน 1620-1630 จุด

ขณะที่รอบเข้านี้มีโอกาสเปิด
ชะลอ วางฐานแรก 1590 จุด แยกสุดไม่
หลุด 1584 จุดซึ่งจะเป็นทิศทางที่ดีต่อ
การฟื้นตัวในรอบบ่าย เพื่อปรับเข้าหา
แนวต้าน 1601-1605 จุดอีกรอบ

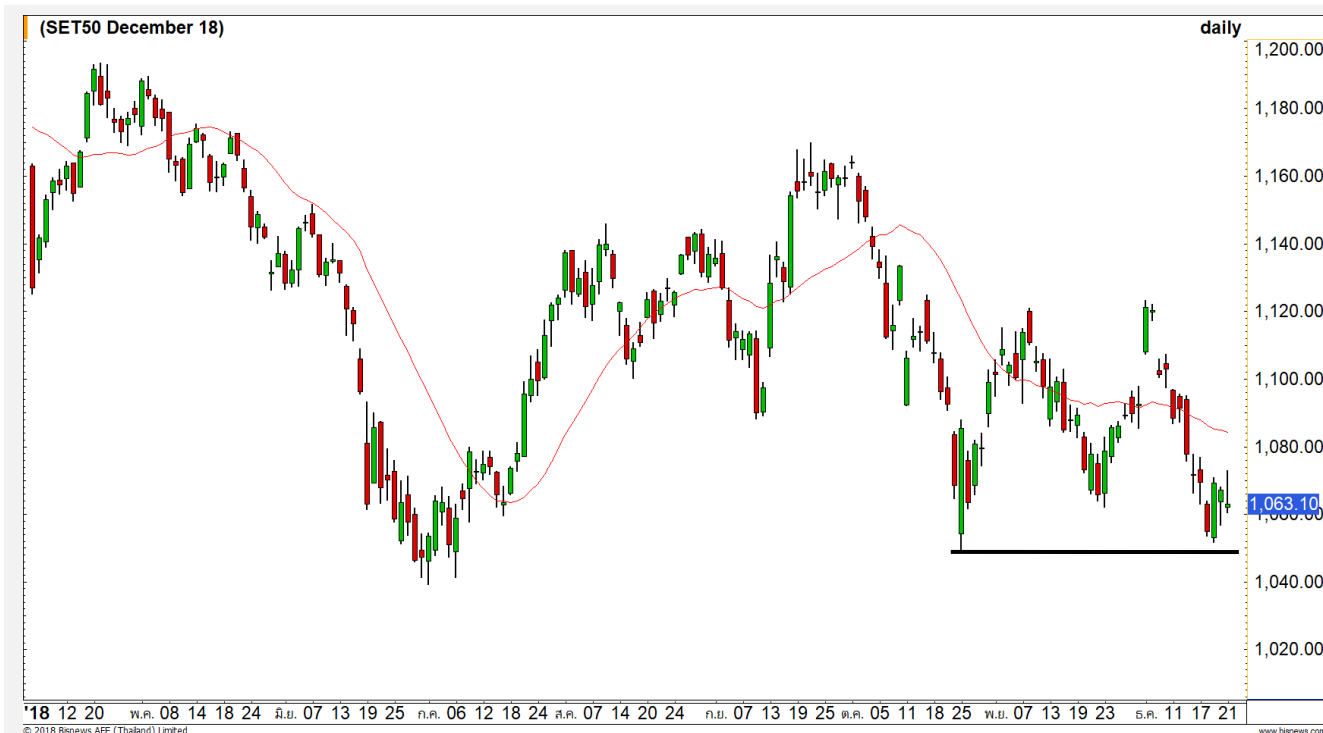
แนวรับ	1590	1584
แนวต้าน	1601	1605



Technical Review:

- S50Z18: รอบเข้ามีโอกาสย่อเล็กน้อย (วางฐาน 1057 จุด) ก่อนแดงกลับ แนวต้าน 1070-1073 จุด
- Momentum Trading : WHA , TASCO
- Swing Trading : TMB , TRUE

SET50 Index Futures



**เข้ามีโอกาสเปิดชะลอ 1057 จุดรองรับอยู่
ก่อนเกิดการดีง ต้นแรก 1070-1073 จุด**

21 ธ.ค. 61 นักลงทุนต่างชาติ Short ต่อเนื่องเป็นวันที่สาม 12,397 สัญญา (1 พ.ย. - 21 ธ.ค. สะสมฝั่ง Short 57,935 สัญญา)

ยังคงวางรอบหลักทยอยฟื้นตัวตามคาดการณ์เดิม และประเมินว่าการหลุด 1058 จุดในช่วงที่ตามมาเป็นสัญญาณหลอก รอบหลักมีเป้าหมาย 1090 จุด

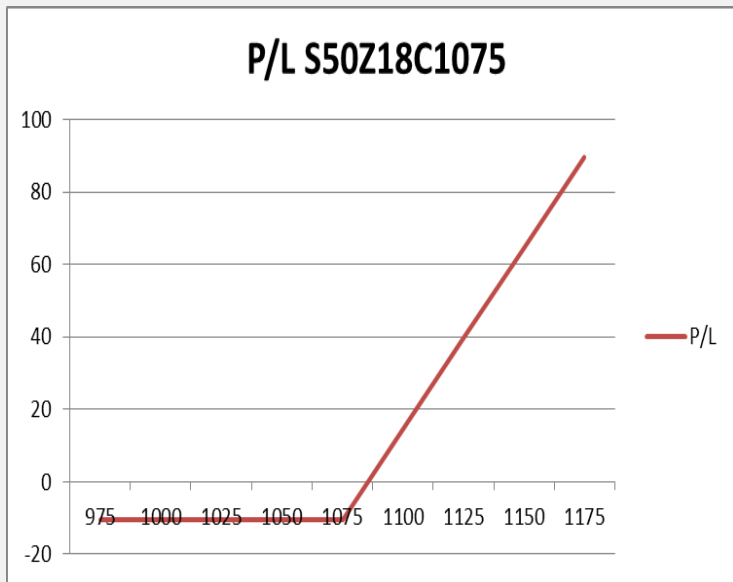
โดยเปรียบเทียบระดับปิดเมื่อศุกร์ที่ผ่านมา S50Z18 ลงเร็วกว่าตลาดฯ ฉะนั้นมีโอกาสสูงมากที่เข้านี้ อาจย่อหน้าตัวแค่ 1057 จุดแล้วดีงราย ชม. ทันทันที่ วางแนว ต้นแรก 1070-1073 จุด แต่ถ้าเปิดดีงเลย ติด 1070 จุด

กลยุทธ์ S50Z18 & S50H19 (Long)

- ที่เหลือถือ Long S50Z18 ต้นทุน 1067-1071 จุดรอทำกำไร ระยะสั้นมีแนวต้าน 1077-1080 จุด ระยะกว้างมีแนวต้าน 1090 จุด **ตัดขาดทุนเมื่อปิดหลุด 1055 จุด**
- ที่เหลือถือ Long S50H19 ต้นทุน 1055-1065 จุดถือต่อ ระยะสั้นมีแนวต้าน 1076 จุด ระยะกว้างมีแนวต้าน 1080-1090 จุด **ตัดขาดทุนเมื่อหลุด 1055 จุด**

	แนวรับ		แนวต้าน	
	1057	1051	1073	1077
Contracts	Long	Short	Net	YTD
Institution	44939	45202	-263	41628
Foreign	128055	140452	-12397	-72835
Local	109274	96614	12660	31207

SET50 Index Options



คำแนะนำ : ถือ Long S50Z18C1075 ต้นทุนอ้างอิง SET50 ในช่วง 1072 – 1080 จุด ถือรอระยะดีด

กลยุทธ์ : รอทำกำไร

ขาดทุนสูงสุด : -

กำไรสูงสุดทางทฤษฎี : -

เป้าหมายการทำกำไร : -

จุดคุ้มทุน(เมื่อหมดอายุ) : -

SET50 Index	Long S50Z18C1075	Cost	Profit/Loss
975	-100	10.4	-10.4
1000	-75	10.4	-10.4
1025	-50	10.4	-10.4
1050	-25	10.4	-10.4
1075	0	10.4	-10.4
1100	25	10.4	14.6
1125	50	10.4	39.6
1150	75	10.4	64.6
1175	100	10.4	89.6

		Price	Change	Vol.	Open Interest	Intrinsic Value	Time Value	Break Even	All-in-Premium	Implied Volatility	Delta	Effective Gearing
Call Option	S50Z18C1025	39.20	-3.80	19	310	42.01	-2.81	1064.20	0.00	0.00%	1.00	25.34
	S50Z18C1050	17.30	-3.20	173	1370	17.01	0.29	1067.30	0.00	9.16%	0.95	58.87
	S50Z18C1075	6.00	-1.40	742	3799	0.00	6.00	1081.00	0.01	21.07%	0.37	66.41
	S50Z18C1100	0.90	-0.70	444	3,584	0.00	0.90	1100.90	0.03	20.94%	0.08	100.45
	S50Z18C1125	0.30	0.00	162	3,934	0.00	0.30	1125.30	0.05	26.06%	0.03	96.83

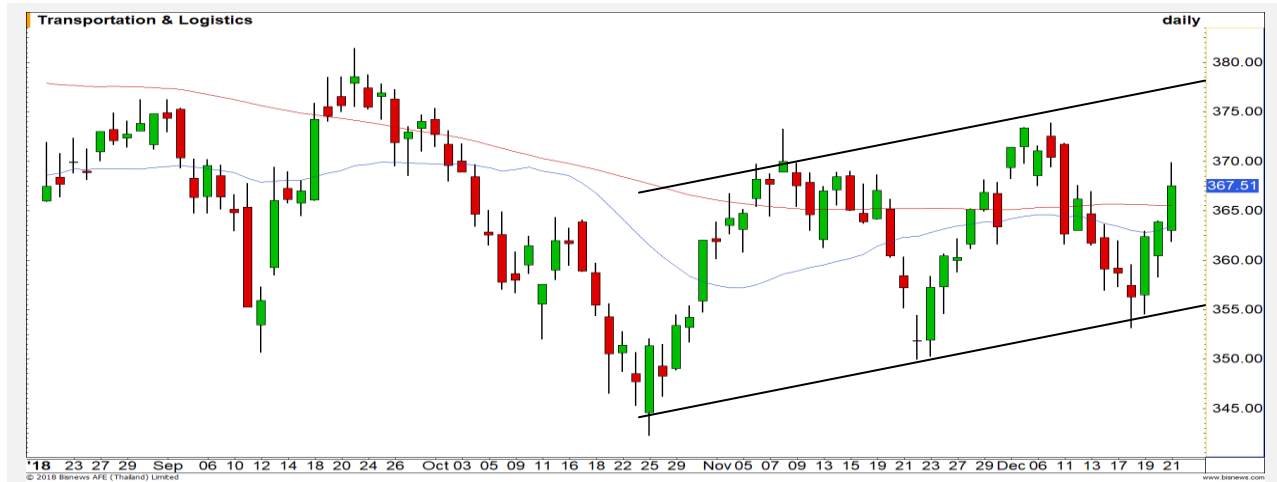
Put Option	S50Z18P1025	0.70	-0.30	147	3114	0.00	0.70	1024.30	-0.04	24.74%	-0.06	-89.18
	S50Z18P1050	3.90	0.40	691	3098	0.00	3.90	1046.10	-0.02	23.23%	-0.25	-68.17
	S50Z18P1075	17.10	2.60	454	3,854	7.99	9.11	1057.90	-0.01	28.55%	-0.59	-36.91
	S50Z18P1100	37.90	4.40	106	3,001	32.99	4.91	1062.10	0.00	36.47%	-0.78	-21.99
	S50Z18P1125	61.10	2.50	46	1,963	57.99	3.11	1063.90	0.00	44.28%	-0.87	-15.16

Transportation & Logistics

	Level 1	Level 2
Support	365	356
Resistance	373	378

สามารถยืนแนวรับสำคัญ

ดัชนีกลุ่มขนส่งและโลจิสติกส์ แรงซื้อยังคงมีอย่างต่อเนื่อง มีโอกาสได้เห็นการปรับตัวขึ้นเพื่อทดสอบ แนวต้าน 373/378 จุด ตามลำดับ

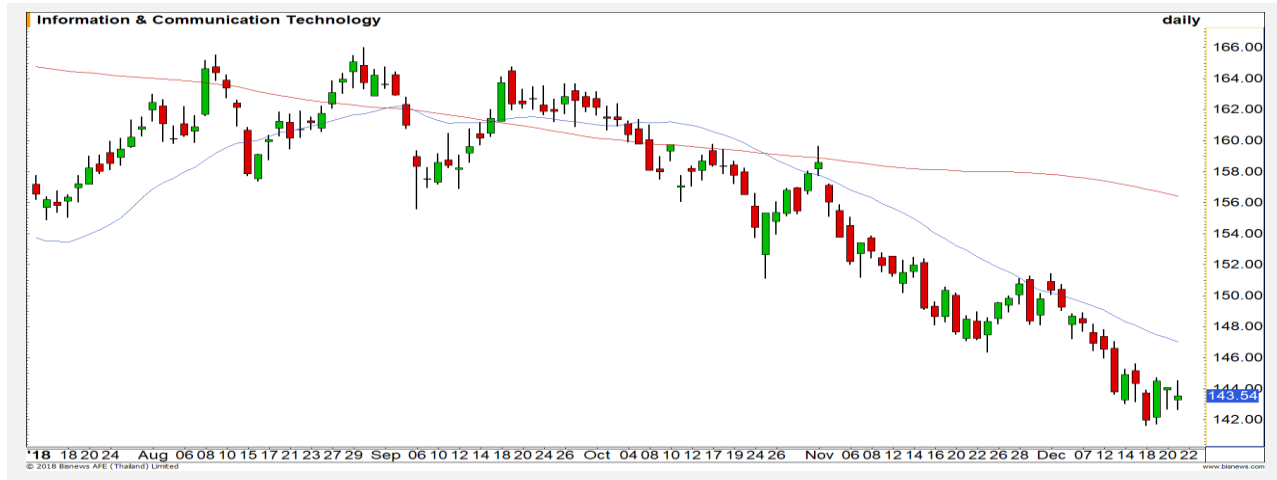


Information & Communication Technology

	Level 1	Level 2
Support	142	140
Resistance	146	151

อยู่ในรอบการหาฐาน

ดัชนีกลุ่มเทคโนโลยีสารสนเทศและการสื่อสาร เคลื่อนไหวต่ำเส้นค่าเฉลี่ย 20 วัน ทำให้เป็นการอยู่ในรอบหาฐาน น้ำหนักโดยรวมยังเป็นลบ



Top Most Active



Support 72.75 72 Resistance 76 78.50

PTTGC : เกิดแรงซ็อกกลับที่ฐาน Low เดิม โดยประเมินราคาเข้าสู่รอบ Technical Rebound อีกครั้ง



Support 9.60 9.50 Resistance 9.85 10

BEM : รอบหลักเป็นการขึ้นอย่างแข็งแกร่ง แต่ในระยะสั้นอาจมีชะลอได้บ้าง เนื่องจากเกิดแรงขายก่อนถึงแนวต้านสำคัญ 10 บาท



Support 26.50 26 Resistance 27.25 28

BDMS : โดยรวมภาพเป็นบวก มีโอกาสที่จะได้เห็นการสร้าง High ใหม่ของรอบ มีแนวต้านรอทดสอบที่ 27.25/28 บาท



Support 6.85 6.50 Resistance 7.50 8

BEAUTY : ไม่ควรหลุดฐานแนวรับสำคัญที่ 6.85 บาท เพราะถ้าหากหลุดระดับดังกล่าว จะทำให้ Downside เปิดกว้างอีกครั้ง

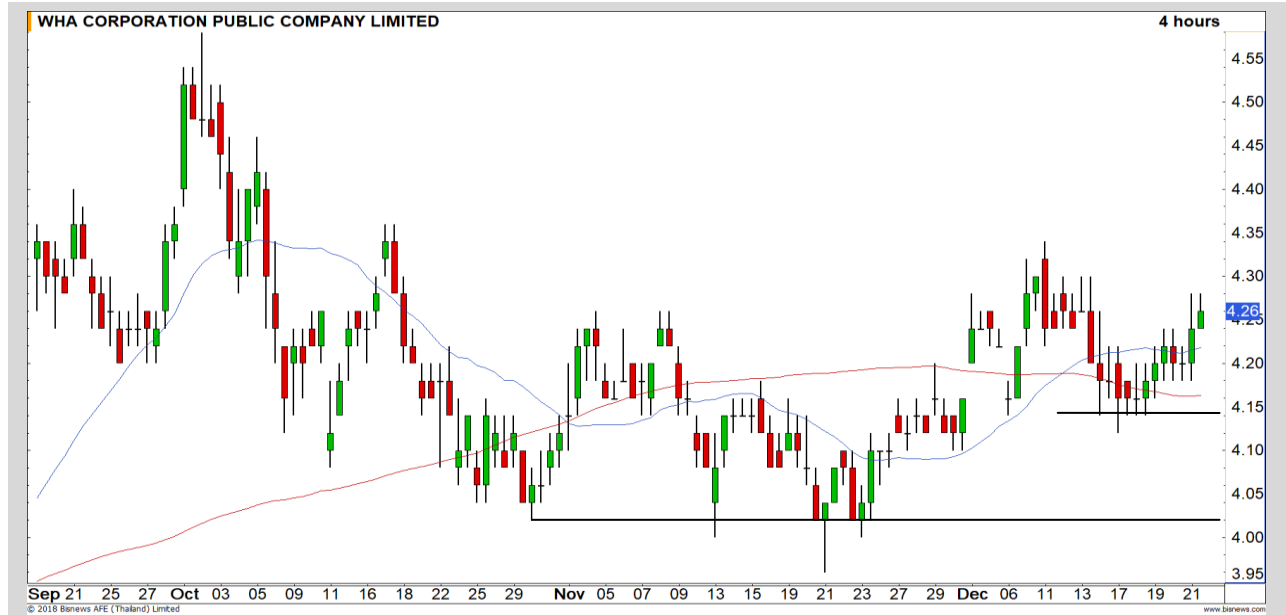
Momentum Trading

WHA

Support | 4.22
Resistance | 4.32/4.36
Stop loss | 4.16

คำแนะนำระยะสั้น (BUY)

ภาพของราคาเป็นการกำลังขึ้นต่อ เพื่อแตะ High เดิมที่บริเวณ 4.32 บาทอีกครั้ง และยังสามารถลุ้นขึ้นทำ High ใหม่ได้

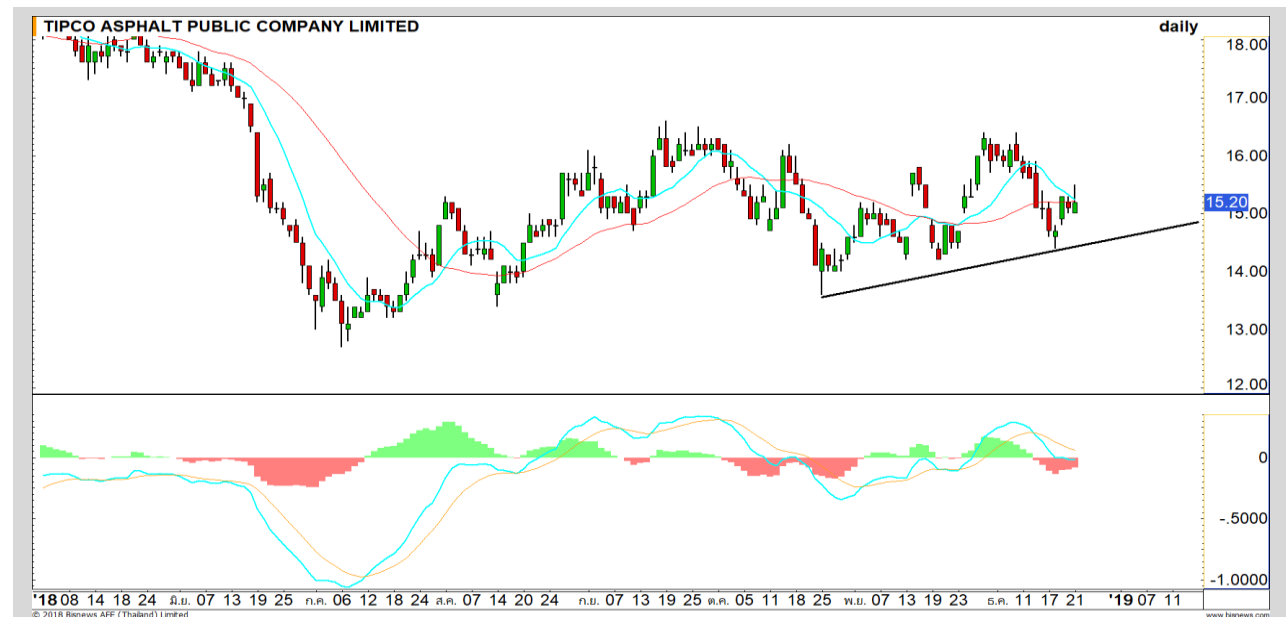


TASCO

Support | 14.90
Resistance | 15.80
Stop loss | 14.80

คำแนะนำระยะสั้น (BUY)

รอบที่ผ่านมายืน Low ไม่หลุดแนวรับ Uptrend ณ ระดับ 14.40 บาท บวกกับแรงซื้อทยอยสะสม คาดว่าราคาจะผ่านแนวต้านย่อย 15.50 บาท เพื่อดึงรอบบวก (MACD เริ่มมีทิศทางดีขึ้น)



Swing Trading

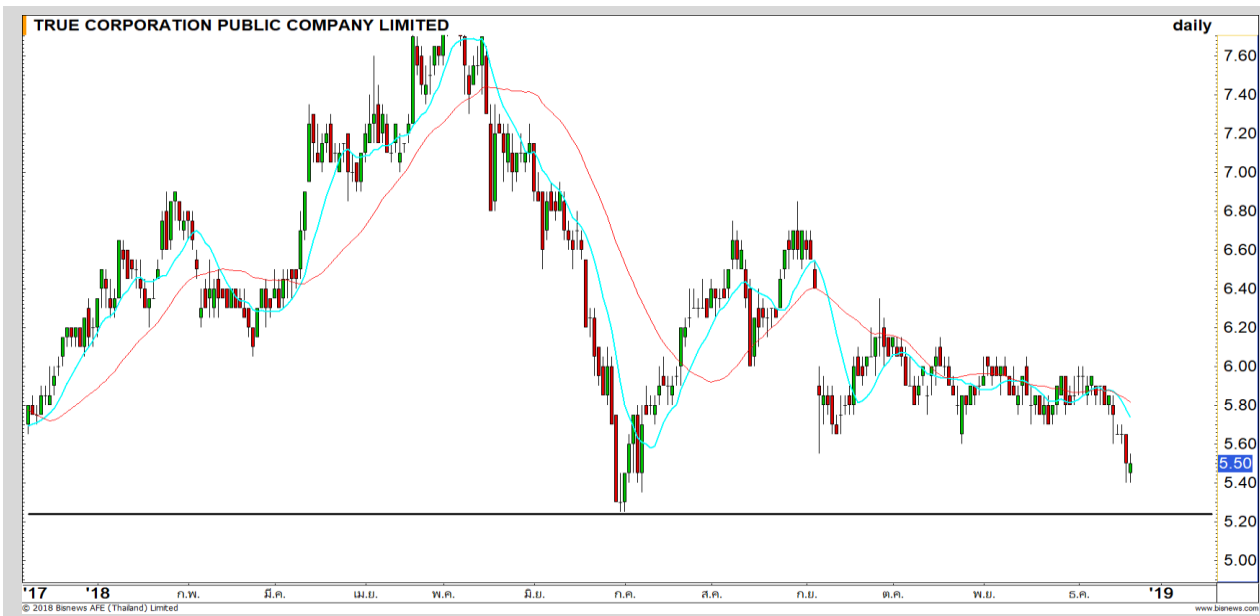


Support	2.22
Resistance	2.36
Stop loss	2.20

คำแนะนำระยะสั้น (BUY)

ราคาพักตัวลงมาที่บริเวณด้านล่างของกรอบ Sideway มองสามารถใช้เป็นจังหวะเข้า Trading ได้ มีเป้าหมายที่ 2.36 บาท

TMB



Support	5.40
Resistance	5.70-5.80
Stop loss	5.25

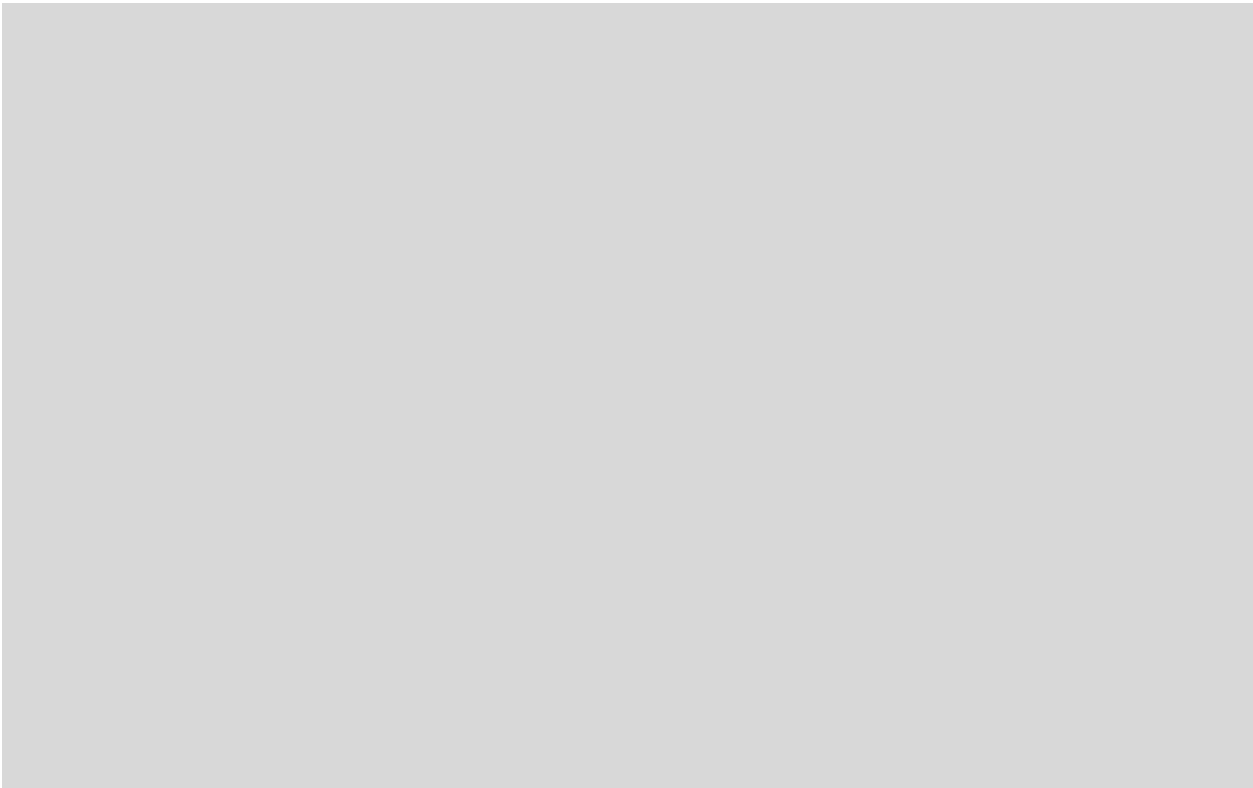
คำแนะนำระยะสั้น (BUY)

การถอยรอบนี้ไม่หลุด Low เดิม ณ ระดับ 5.25 บาท มีโอกาสสั้น Technical Rebound ต่อเนื่อง และเมื่อฟื้นแรงกดของค่าเฉลี่ย 5.70-5.80 บาท จะเปิด Upside

TRUE



รอสัญญาณตัวถัดไป



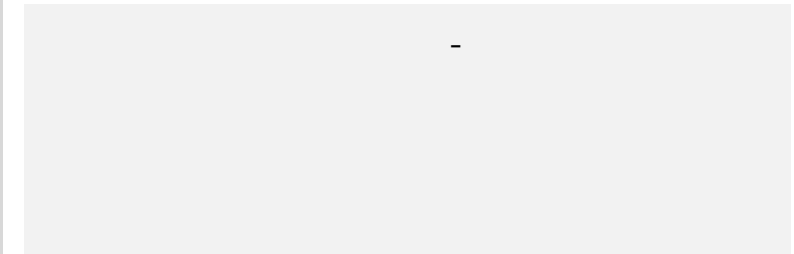
เทียบราคาวันก่อนหน้า

Close Price	%Change
-	-

(ข้อมูล ณ เวลา 17.00 น. ของวันก่อนหน้า)

รอดูทิศทางตลาดฯ

แนวรับ		แนวต้าน	
-	-	-	-



ปริมาณหุ้นที่ให้ยืมเพื่อขายชอร์ต

Stock	Available for borrowing (Share)
-	-

(ข้อมูล ณ เวลา 9.00 น. ของวันก่อนหน้า)



สอบถามข้อมูลเพิ่มเติม กรุณาติดต่อ
ฝ่ายธุรกิจยืมและให้ยืมหลักทรัพย์

โทรศัพท์ : 02-658-9699

Email: sbl@fnsyrus.com

TPIPL: TPIP24C1901A



แนวรับ		แนวต้าน	
1.94	1.91	2.04	2.08

ภาพหลักยังอยู่ในแนวโน้มขาขึ้น ล่าสุดราคาย่อลงมาที่ High ก่อนหน้า มองเป็นจังหวะรับที่ดีเพื่อตักการดีดกลับ

ตัดขาดทุนในกรณีหลุด 1.91 บาท



สอบถามข้อมูลเพิ่มเติม
โทรศัพท์ 02-658-9915
Email: dw@fnsyrus.com
Line: @dw24

ตารางราคา

* ตารางราคาใช้เปรียบเทียบในการซื้อขายช่วง market open เท่านั้น ไม่รวมช่วง market call

Name	TPIP24C1901A	Implied Volatility	47.00%
Underlying	TPIPL	Delta	25.53%
Type	Call	Listing Date	26-Mar-2018
Strike	2.220	Last Trading Date	31-Jan-2019
Conversion Ratio	0.38500	Expire Date(Maturity Date)	05-Feb-2019
Moneyness	-10.81% OTM	outstanding (23-Dec-2018)	5,000

Underlying Bid*	DW Bid Price(THB) *				
	24-Dec-2018	25-Dec-2018	26-Dec-2018	27-Dec-2018	28-Dec-2018
2.04	0.16	0.15	0.15	0.14	0.14
2.02	0.14	0.14	0.13	0.13	0.12
2.00	0.12	0.12	0.12	0.11	0.11
1.99	0.12	0.11	0.11	0.11	0.10
1.98	0.11	0.11	0.10	0.10	0.10
1.97	0.10	0.10	0.10	0.09	0.09
1.96	0.10	0.10	0.09	0.09	0.09
1.95	0.09	0.09	0.09	0.08	0.08
1.94	0.09	0.08	0.08	0.08	0.07

TOP GAINER AND LOSER

5 TOP MAINBROAD GAINER

Rank	Stock	PClose	%Change	Support	Resistance	Trend (1 Week)	Technical View
1	U	2.64	6.45	2.60/2.50	2.72/2.78	Sideway	กลับตัวระยะสั้น
2	BEM	9.75	5.41	9.65/9.50	9.85/10	Sideway Up	แนวโน้มแข็งแกร่ง อาจมีย่อสลับได้บ้าง
3	CK	25.50	3.66	25/24.50	26/26.50	Sideway	ฟื้นตัวกรอบ Sideway
4	TIGER	4.32	2.86	4.26/4.18	4.40/4.48	Sideway Up	ราคาทำ New High แนวโน้มแข็งแกร่ง
5	PTTGC	74.00	2.76	72.75/71.75	75.50/76.50	Sideway	เจอจุดกลับตัวระยะสั้น

5 TOP MAINBROAD LOSER

Rank	Stock	PClose	%Change	Support	Resistance	Trend (1 Week)	Technical View
1	BEAUTY	7.00	-7.28	6.80/6.60	7.30/7.50	Sideway Down	หากราคาหลุด 6.45 จะเปิด Downside
2	STA	14.70	-6.37	14.40/14	15.30/15.60	Sideway Down	ราคาทำ Lower Low ภาพเป็นลบ
3	CBG	38.00	-5.59	37/36	39/40	Sideway Down	ราคาทำ Lower Low เสี่ยงลงต่อ
4	SAT	16.30	-4.68	16/15.70	16.70/17	Sideway Down	ราคาทำ Lower Low เสี่ยงลงต่อ
5	BJC	51.75	-4.61	51/50	52.50/53	Sideway	ราคาพักตัวออกด้านข้าง

หมายเหตุประกอบการเลือก Top Gainer และ Top Loser

- ปริมาณการซื้อขายเฉลี่ย 5 วัน มากกว่า 10 ล้านบาท
- ไม่นับรวม DW และ Warrant
- ราคาหุ้นไม่ต่ำกว่า 1 บาท

** เนื่องจากหุ้นในกลุ่มนี้ส่วนใหญ่เป็นหุ้นที่ผันผวนแรงกว่าตลาด นักลงทุนควรใช้ความระมัดระวังเป็นพิเศษ **



Crude Oil (WTI)



Level 1

Level 2

Support

43

40

Resistance

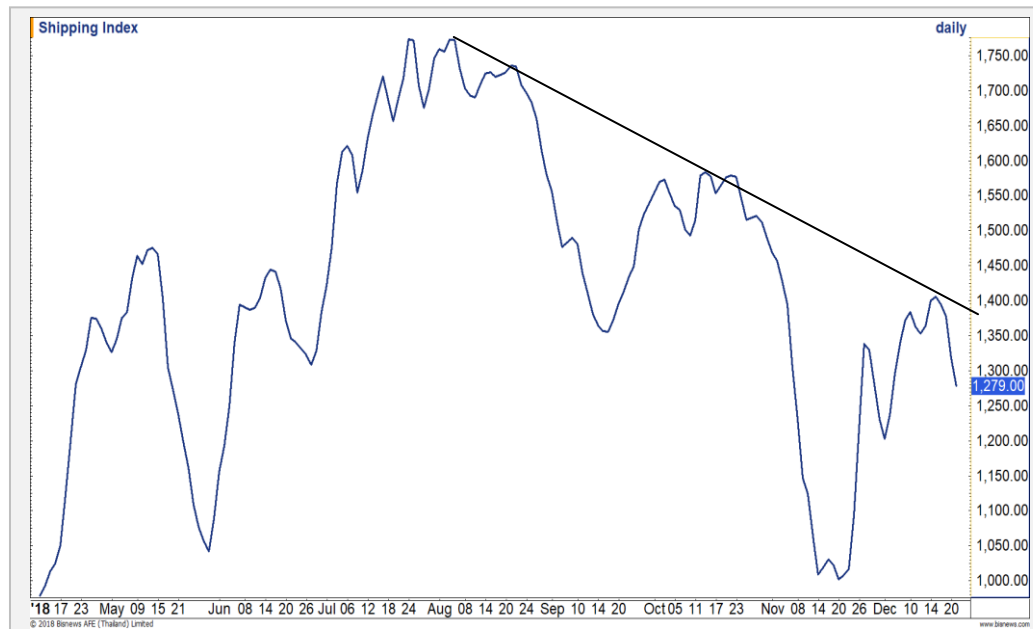
50

54

ทำฐานต่อเนื่อง

ราคาน้ำมัน WTI ภาพยังคงเป็นการหาจุด Bottom ใหม่ต่อเนื่อง โดยมองทิศทางเป็นการพักตัวทำฐานไปก่อนในช่วงนี้

Shipping Index



Level 1

Level 2

Support

1200

1000

Resistance

1400

1580

พักตัวลงระยะสั้น

ดัชนีค่าระวางเรือ พักตัวหลังไม่ผ่านแนวต้าน 1400 จุด (Downtrend line ในภาพหลัก) รอดูแนวรับรอบนี้ที่ 1200 จุด ไม่ควรหลุดบริเวณนี้ เพราะถ้าหากหลุดจะเป็นการเปิดความเสี่ยงในการลงต่อ

Gold Futures

ยืนเหนือระดับ 1250 ดอลลาร์ ทิศทางยัง แข็งแกร่ง

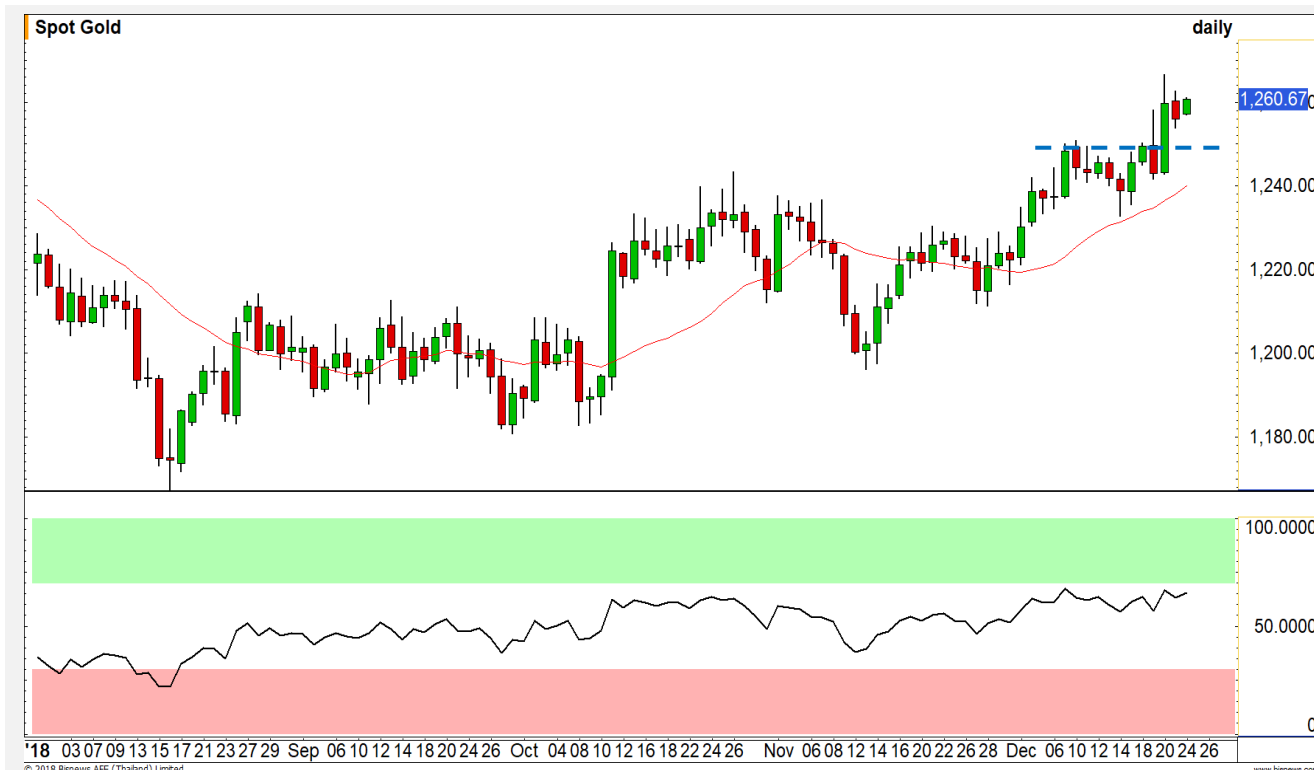
ภาพทางเทคนิคราคาทองคำแกว่งตัวอยู่เหนือระดับ 1250 ดอลลาร์ ทิศทางเชิงบวกยังคงแข็งแกร่ง หากราคาทองคำทะลุ 1263 ดอลลาร์ได้อีกครั้ง จะดึงภาพการปรับขึ้นต่อเนื่อง ประเมินแนวต้านของการปรับตัวขึ้นต่อเนื่องที่ 1270-1272 ดอลลาร์

คำแนะนำระยะสั้น GFH19

- พอร์ตวางแนวรอเปิด Long เมื่อราคาทองคำทะลุเหนือ 1263 ดอลลาร์ วางเป้าหมายทำกำไรช่วง 1270 – 1272 ดอลลาร์ **ตัดขาดทุนกรณีหลุด 1253 ดอลลาร์**

วันที่ 21 ธ.ค. 2018

กองทุน SPDR ลดการถือครองทองคำ
0.88 ตัน ลงมาที่ระดับ 771.79 ตัน



แนวรับ		แนวต้าน	
1253	1245	1263	1270

Contracts	Long	Short	Net	YTD
Institution	13486	13105	381	-6328
Foreign	8482	5167	3315	11553
Local	6862	10558	-3696	-5225

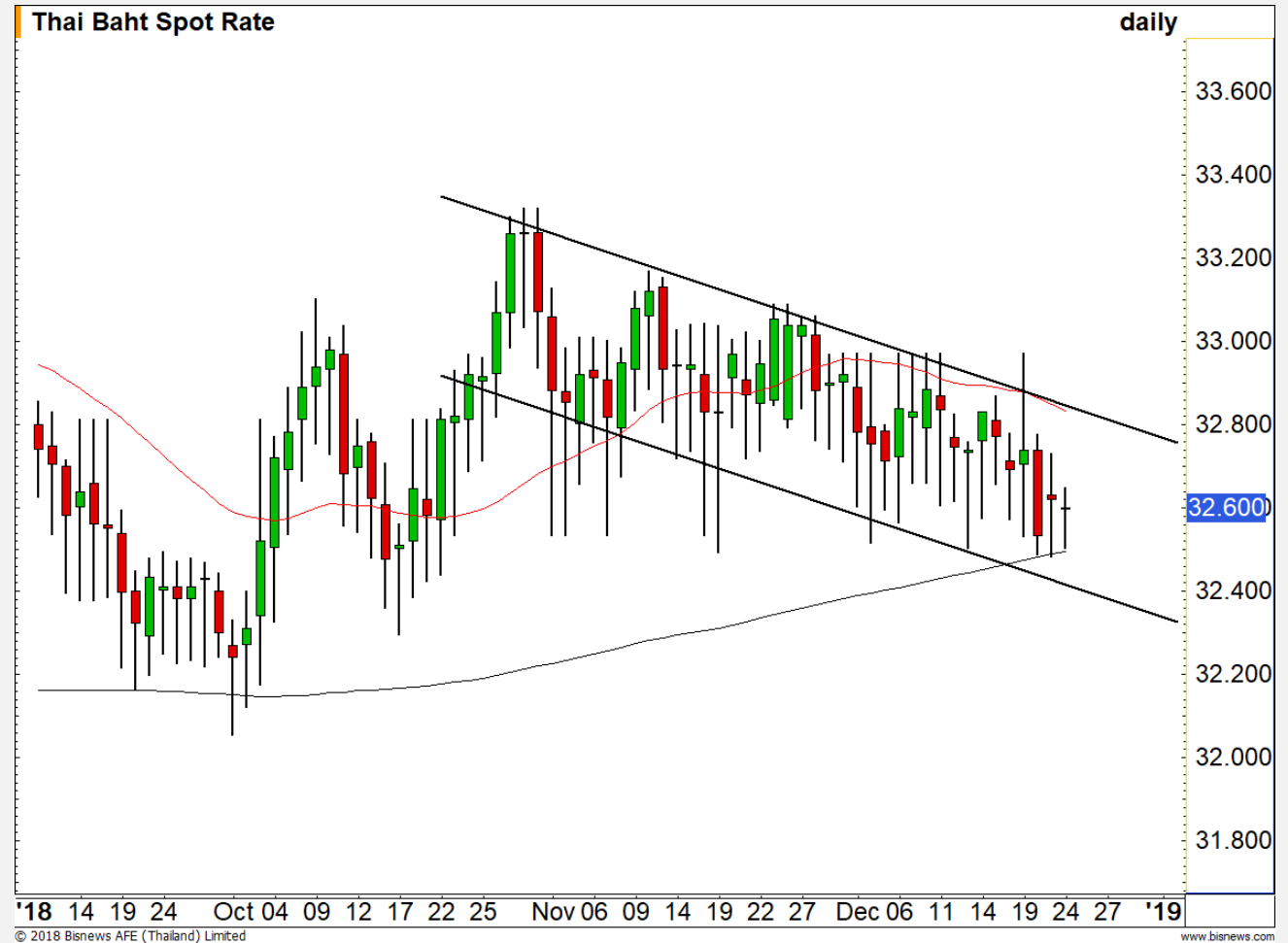
USD Futures

ค่าเงินบาทคงรอบการแข็งค่า

ภาพทางเทคนิคของค่าเงินบาท ยังคงรอบของการแข็งค่าไว้ได้ในกรอบ Sideway Down ช่วง 32.50- 32.80 บาท/ดอลลาร์ ประเมินค่าเงินบาทยังคงทิศทางทยอยแข็งค่าต่อไป

คำแนะนำระยะสั้น USDH19

- พอร์ตว่างแนะนำเปิด Short เมื่อค่าเงินบาทอ่อนค่ามาใกล้บริเวณ 32.80 บาท/ดอลลาร์ วางเป้าหมายทำกำไรช่วง 32.50 – 32.60 บาท/ดอลลาร์ ตัดขาดทุน กรณีทะเล 33.00 บาท/ดอลลาร์



แนวรับ		แนวต้าน	
32.50	32.40	32.70	32.80

Market Summary & Theoretical Price

SET50 Index Futures

Series	Settle	Change	Vol. Contracts	Change	OI	Change	Days to Delivery	Theoretical			Div. Yield	Fund Rate	Basis	Premium Discount
								Theoretical	Lower	Upper				
S50Z18	1063.1	-4.1	181104	30010	236760	-4435	3	1067.10	1067.04	1067.58	0.00	1.50%	-3.91	-4.00
S50F19	1065.2	-2.9	81	-15	590	-6	37	1067.94	1067.13	1073.89	0.01	1.50%	-1.81	-2.74
S50G19	1064.0	-0.8	13	11	36	3	65	1068.61	1067.18	1079.06	0.01	1.50%	-3.01	-4.61
S50H19	1061.1	-3.7	96080	57617	107548	32443	94	1069.02	1066.96	1084.13	0.01	1.50%	-5.91	-7.92
S50M19	1056.9	-3.7	3383	-842	11109	283	185	1065.55	1061.49	1095.29	0.02	1.50%	-10.11	-8.65
S50U19	1053.9	-3.0	1607	430	6268	57	277	1057.62	1051.54	1102.15	0.03	1.50%	-13.11	-3.72

Gold Futures

Series	Settle	Change	Vol. Contracts	Change	OI	Change	Days to Delivery	Theoretical			Premium / Discount	Risk Free Rate
								Theoretical	Lower	Upper		
GFZ18	19550	30	9	-205	1107	-279	3	19558	19556	19566	-7.52	1.50%
GFG19	19630	50	24	-138	841	-49	65	19607	19581	19799	22.65	1.50%
GFJ19	19690	60	10	-77	916	-44	124	19655	19605	20020	35.24	1.50%

USD Futures

Series	Settle	Change	Days to Delivery	Theoretical	Basis
USDZ18	32.67	-0.02	3	32.65	0.03
USDF19	32.60	-0.11	37	32.73	-0.04
USDG19	32.57	-0.11	65	32.81	-0.07
USDH19	32.59	-0.01	94	32.88	-0.05

DISCLAIMER: รายงานฉบับนี้จัดทำโดยบริษัทหลักทรัพย์ ฟินันเซีย ไซรัส จำกัด (มหาชน) "บริษัท" ข้อมูลที่ปรากฏในรายงานฉบับนี้ถูกจัดทำขึ้นบนพื้นฐานของแหล่งข้อมูลที่น่าเชื่อถือ และหรือมีความถูกต้อง อย่างไรก็ตามบริษัทไม่รับรองความถูกต้อง/ครบถ้วนของข้อมูลดังกล่าว ข้อมูลและความเห็นที่ปรากฏอยู่ในรายงานฉบับนี้อาจมีการเปลี่ยนแปลง แก้ไข หรือเพิ่มเติมได้ตลอดเวลาโดยไม่ต้องแจ้งให้ทราบล่วงหน้า บริษัทไม่มีความประสงค์ที่จะชักจูงหรือชี้ชวนให้ผู้ลงทุน ลงทุนซื้อหรือขายหลักทรัพย์ตามที่ปรากฏในรายงานฉบับนี้ รวมทั้งบริษัทไม่ได้รับประกันผลตอบแทนหรือราคาของหลักทรัพย์ตามข้อมูลที่ปรากฏแต่อย่างใด บริษัทจึงไม่รับผิดชอบต่อความเสียหายใดๆ ที่เกิดขึ้นจากการนำข้อมูลหรือความเห็นในรายงานฉบับนี้ไปใช้ไม่ว่ากรณีใดก็ตาม ผู้ลงทุนควรศึกษาข้อมูลและใช้ดุลยพินิจอย่างรอบคอบในการตัดสินใจลงทุน

บริษัทขอสงวนลิขสิทธิ์ในข้อมูลและความเห็นที่ปรากฏอยู่ในรายงานฉบับนี้ ห้ามมิให้ผู้ใดนำข้อมูลและความเห็นในรายงานฉบับนี้ไปใช้ประโยชน์ คัดลอก ตัดแปลง ทำซ้ำ นำออกแสดงหรือเผยแพร่ต่อสาธารณชนไม่ว่าทั้งหมดหรือบางส่วน โดยไม่ได้รับอนุญาตเป็นลายลักษณ์อักษรจากบริษัทล่วงหน้า การลงทุนในหลักทรัพย์มีความเสี่ยง ผู้ลงทุนควรศึกษาข้อมูลและพิจารณาอย่างรอบคอบก่อนการตัดสินใจลงทุน

บริษัทหลักทรัพย์ ฟินันเซีย ไซรัส จำกัด (มหาชน) อาจเป็นผู้ดูแลสภาพคล่อง (Market Maker) และผู้ออกใบสำคัญแสดงสิทธิอนุพันธ์ (Derivative Warrants) บนหลักทรัพย์ที่ปรากฏอยู่ในรายงานฉบับนี้ โดยบริษัท อาจจัดทำทวีเคาระห์ของหลักทรัพย์อ้างอิงดังกล่าวนี้ ดังนั้น นักลงทุนควรศึกษารายละเอียดในหนังสือชี้ชวนของใบสำคัญแสดงสิทธิอนุพันธ์ดังกล่าวก่อนตัดสินใจลงทุน