



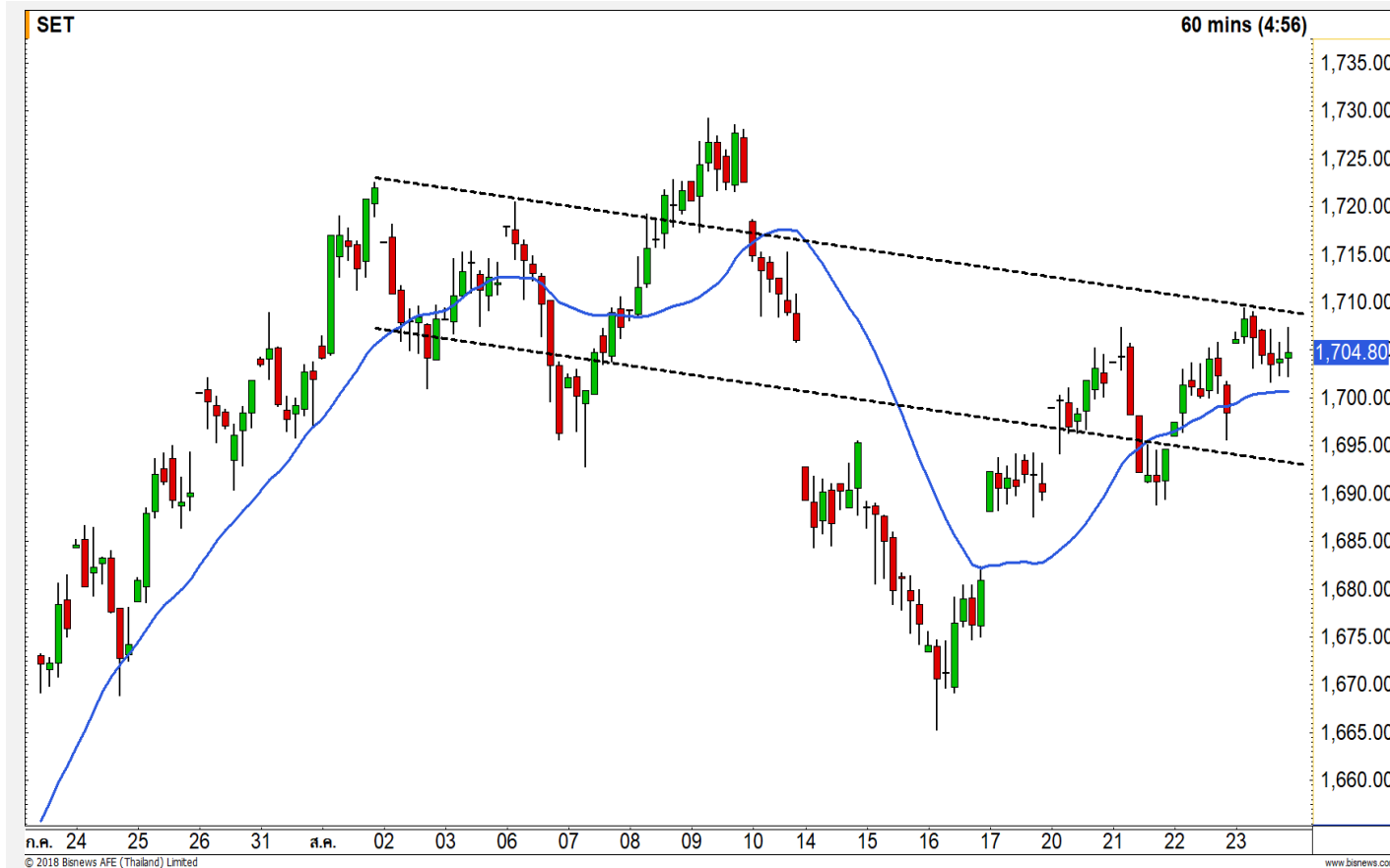
SET INDEX

รอบเช้าแกว่งแคบ
1700-1708 จุด

รอบหลักตลาดที่ไม่ถึง Low หลุด
1687/1684 จุด การคลายตัวระหว่าง
ทางให้เป็นจังหวะซื้อ เพราะภาพรวมยังมี
โอกาสที่จะทดสอบ 1715/1730 จุด

เข้านี้คาดแกว่งแคบ 1700-
1708 จุด ระยะเหวี่ยงราย ชม. ในรอบวัน
จะไม่หลุดแนวรับ 1696 จุด เป็นช่วงรอ
ทิศทางหนุนของภาพหลัก ที่ยังวางกรอบ
แกว่งขึ้นทดสอบแนวต้าน 1730 จุดอีก
ครั้ง

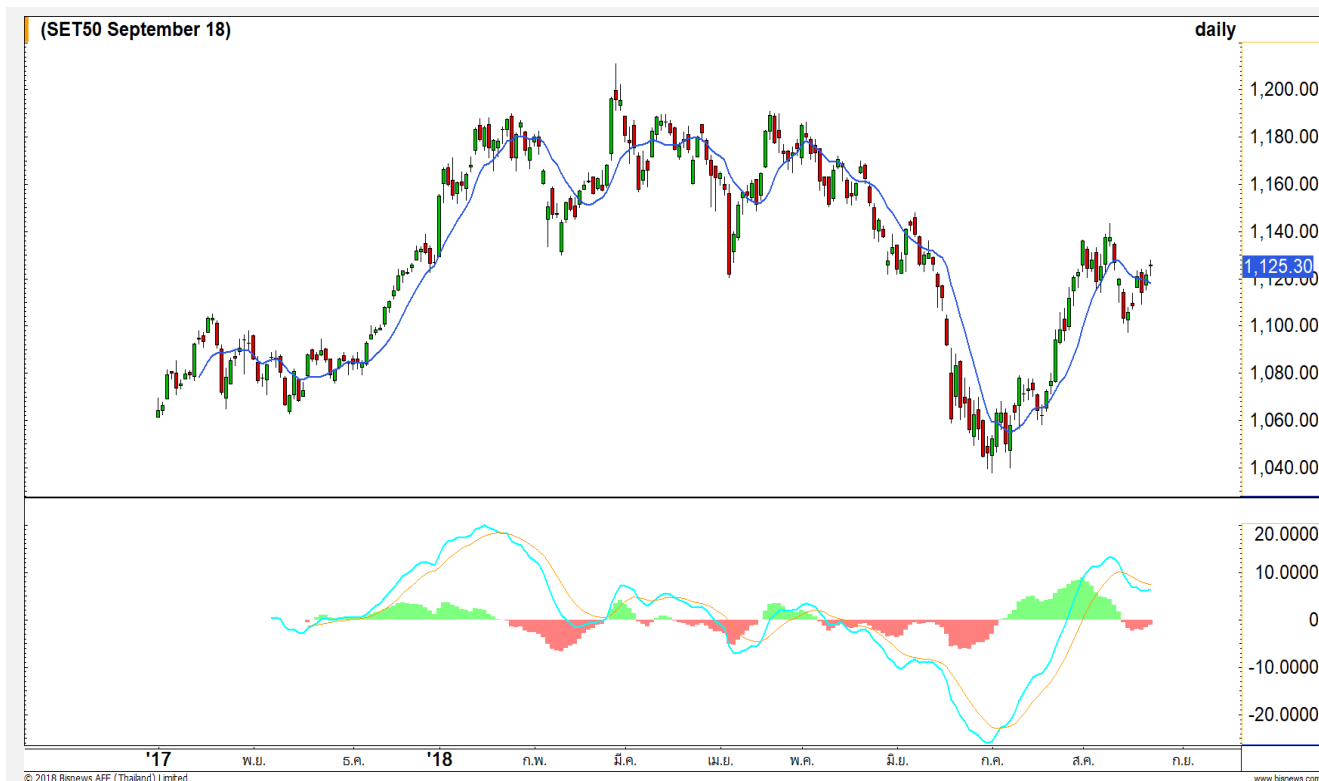
แนวรับ	1700**	1696*
แนวต้าน	1708**	1710*



Technical Review:

- S50U18: วันนี้ น่าจะติดแนวต้าน 1128-1131 จุด เนื่องจากภาพรวมเกาะ Sideway
- Momentum Trading : BGRIM , BCPG
- Swing Trading : BCH , GLOBAL

SET50 Index Futures



**ท้ายสัปดาห์แรงส่งต่อไม่เยอะ
แนวต้าน 1128-1131 จุดน่าจะติด**

23 ส.ค. 61 นักลงทุนต่างชาติกลับมา Short สุทธิ เป็นวันแรกในรอบสี่วันทำการ 4,122 สัญญา (2 พ.ค.-23 ส.ค. เหลือ Long สุทธิสะสม 27,521 สัญญา)

รอบบ่ายเมื่อวานยืนได้แข็งแกร่ง แม้ Low จะหลุด 1122 จุดลงไปเล็กน้อยก่อนติดคืนปิดที่ 1125 จุดได้ ทำให้วันนี้รอบเช้าน่าจะขยับบวกได้ แต่ติดแนวต้าน 1128-1131 จุด

รอบหลักยังคงกรอบพื้นที่ โดยระหว่างทางมีแนวต้านสำคัญคือ 1130-1131 จุด และเป้าหมายหลัก 1140-1143 จุด (High ก่อนหน้า)

กลยุทธ์ S50U18 (รอบหลักเน้น Trading Long)

- พอร์ตเปิด Long รอบบ่ายเมื่อวาน ต้นทุน 1122 จุด ถือรอบปิดทำกำไรที่แนวต้าน 1130 จุด และ 1135 จุด ตัดขาดทุนกำไรกรณีหลุด 1123 จุด
- พอร์ตว่าง รอยเปิด Long แนวรับ 1121/1117 จุด

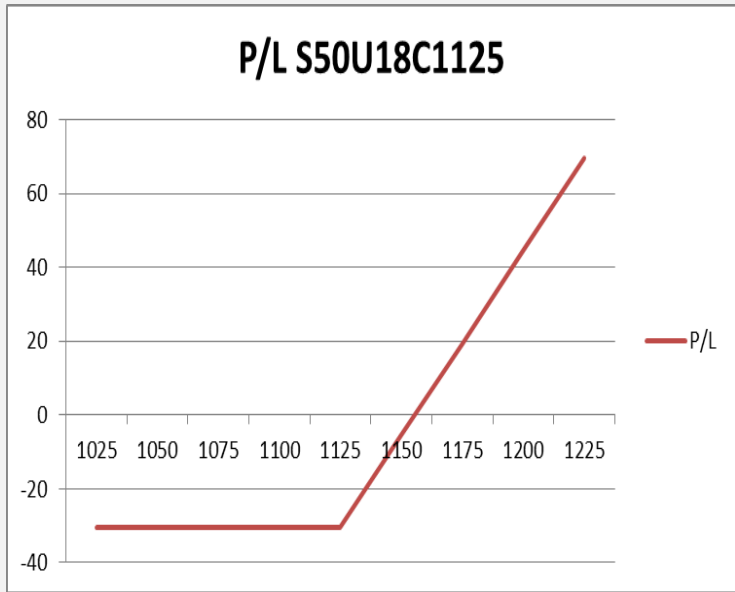
	แนวรับ		แนวต้าน		
	1121**	1117*	1128**	1131	
Contracts	Long	Short	Net	YTD	
Institution	25887	29824	-3937	15042	
Foreign	23949	28071	-4122	37195	
Local	76220	68161	8059	-52237	



SET50 Index Options

คำแนะนำ : Wait and See

กลยุทธ์ : -
 ขาดทุนสูงสุด : -
 กำไรสูงสุดทางทฤษฎี : -
 เป้าหมายการทำกำไร : -
 จุดคุ้มทุน(เมื่อหมดอายุ) : -



SET50 Index	Long S50U18C1075	Cost	Profit/Loss
1025	-100	30.5	-30.5
1050	-75	30.5	-30.5
1075	-50	30.5	-30.5
1100	-25	30.5	-30.5
1125	0	30.5	-30.5
1150	25	30.5	-5.5
1175	50	30.5	19.5
1200	75	30.5	44.5
1225	100	30.5	69.5

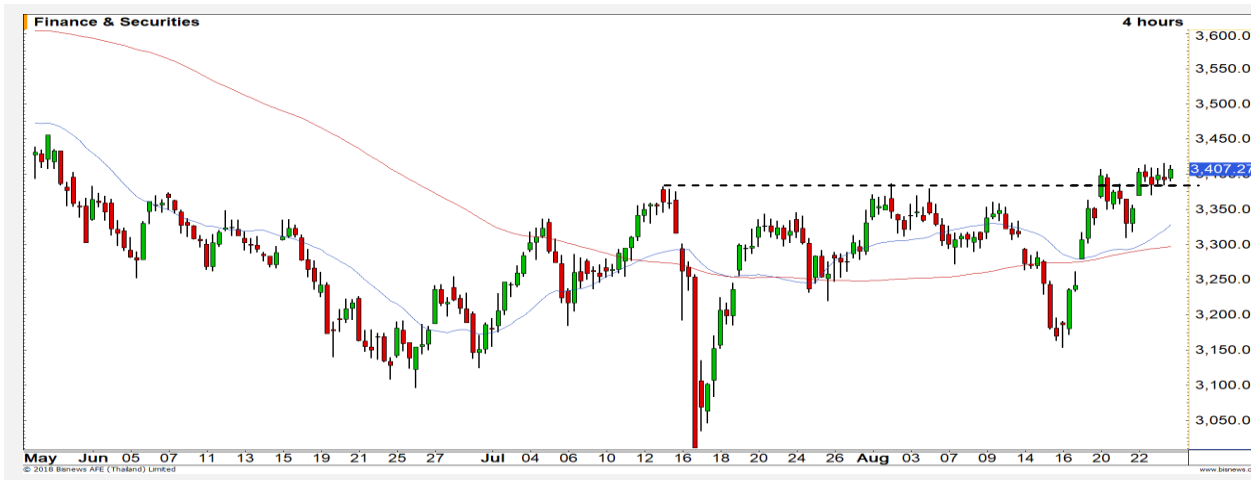
		Price	Change	Vol.	Open Interest	Intrinsic Value	Time Value	Break Even	All-in-Premium	Implied Volatility	Effective Gearing
Call Option	S50U18C1075	56.20	5.20	89	3002	54.73	1.47	1131.20	0.00	9.65%	19.21
	S50U18C1100	34.80	0.80	122	1,897	29.73	5.07	1134.80	0.00	10.68%	26.03
	S50U18C1125	19.60	1.60	286	3,108	4.73	14.87	1144.60	0.01	11.94%	32.36
	S50U18C1150	10.00	0.70	296	3,948	0.00	10.00	1160.00	0.03	12.82%	38.63
	S50U18C1175	4.80	0.90	176	2,781	0.00	4.80	1179.80	0.04	13.65%	44.04
Put Option	S50U18P1075	6.10	-0.90	433	6,163	0.00	6.10	1068.90	-0.05	18.00%	-32.47
	S50U18P1100	10.70	-1.80	366	3,256	0.00	10.70	1089.30	-0.04	16.58%	-30.35
	S50U18P1125	19.10	-3.00	136	2,275	0.00	19.10	1105.90	-0.02	15.67%	-26.58
	S50U18P1150	34.00	-4.00	60	1,355	20.27	13.73	1116.00	-0.01	16.40%	-20.64
	S50U18P1175	53.40	-1.50	5	204	45.27	8.13	1121.60	-0.01	17.83%	-15.83

Finance & Securities

	Level 1	Level 2
Support	3385	3350
Resistance	3430	3460

กำลังสร้าง High ใหม่

ดัชนีกลุ่มเงินทุนและหลักทรัพย์ ตั้งแต่ผ่านแนวต้าน 3380 จุดขึ้นมาได้ Upside ก็กลับมาเปิดกว้างอีกครั้ง ล่าสุดดัชนีกำลังปรับตัวขึ้นเพื่อสร้าง High ใหม่ของรอบ

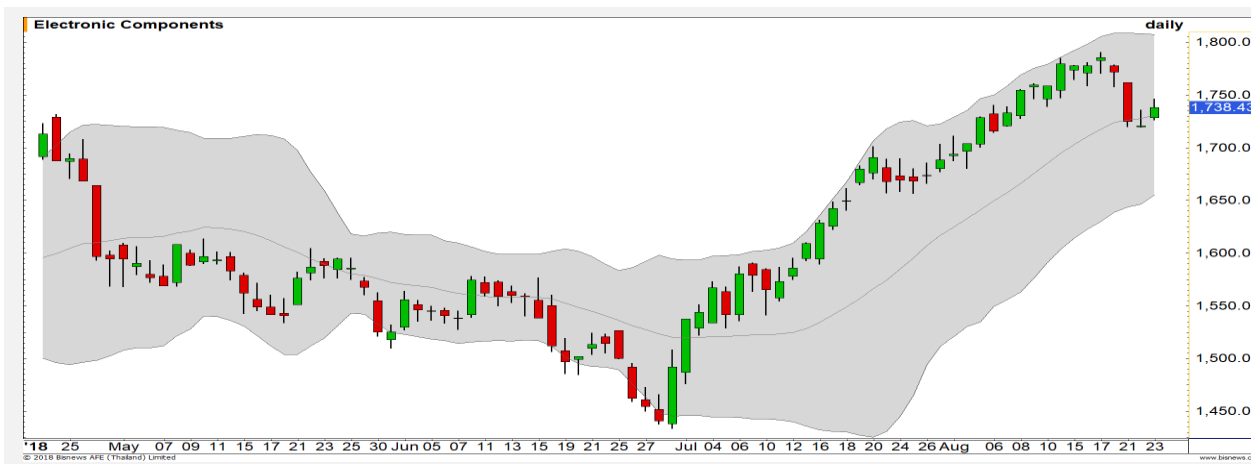


Electronic Components

	Level 1	Level 2
Support	1720	1700
Resistance	1760	1785

ผ่านการสร้างฐานที่ 1720 จุด

ดัชนีกลุ่มชิ้นส่วนอิเล็กทรอนิกส์ กลับขึ้นมาเคลื่อนไหวเหนือเส้นค่าเฉลี่ย 20 วัน ดึงภาพบวกเข้ามา มองราคากำลังปรับตัวขึ้นใหม่ หลังจากที่ทำฐานบริเวณ 1720 จุดไปแล้ว





Support 69 68 Resistance 70.50 71.50

CPALL (DAY): ตรวจจับที่ราคายังไม่หลุดระดับ 69 บาท ยังสามารถลุ้นการเกิด Technical Rebound ได้ วางแนวต้าน 70.50 / 71.50 บาท



Support 6.50 6.35 Resistance 6.75 6.85

IRPC (DAY): หากราคาสามารถทะลุผ่านแนวต้าน 6.70 บาทขึ้นไปได้ จะเป็นการดีจิมเมนเต็มเชิงบวกเข้ามา



Support 9.20 8.90 Resistance 9.50 9.70

BEAUTY (DAY): ในภาพราย 60 นาที ราคาขึ้นชนแนวต้าน High เดิมบริเวณ 9.50 บาท มีโอกาสได้เห็นการชะลอตัวในระยะสั้นก่อน



Support 41.50 40 Resistance 43.75 45

SAWAD (DAY): ราคาทะลุกรอบ Pennant ขึ้นมาได้ ในทางเทคนิคเป็นรูปแบบต่อเนื่อง ราคามีโอกาสปรับตัวขึ้นต่อในอนาคต

Momentum Trading

BGRIM

Support	25.75
Resistance	27/27.50
Stop loss	25.25

คำแนะนำระยะสั้น (BUY)

ราคากำลังขึ้นทะลุ High เดิมอีกครั้ง โดยหากผ่านบริเวณ 26.50 บาทขึ้นไป จะเป็นการยืนยันภาพขาขึ้น วางเป้าหมาย 27/27.50 บาท



BCPG

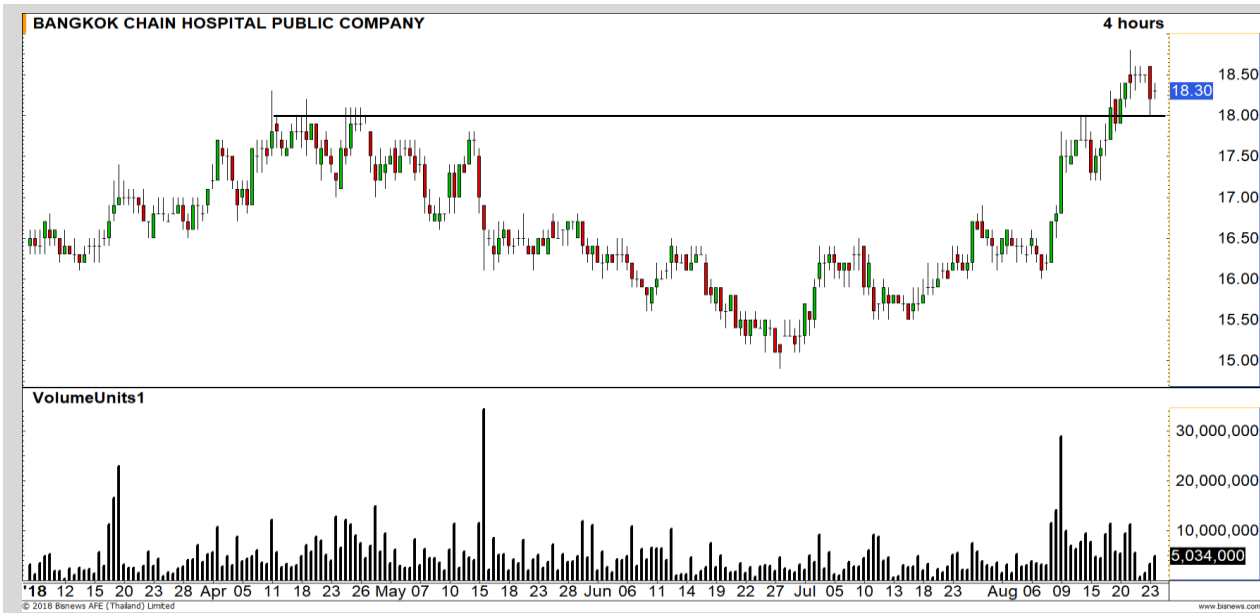
Support	18.20
Resistance	18.90/19.30
Stop loss	18

คำแนะนำระยะสั้น (BUY)

เมื่อวาน ปิด Gap 18.40-18.50 บาท และราคายืน Low เหนือ 18 บาท (แนวเส้นค่าเฉลี่ยระยะ 3 สัปดาห์) ตาม Momentum ให้รอบปรับขึ้นต่อ มองเป้าหมาย High เดิม 19.30 บาท



Swing Trading

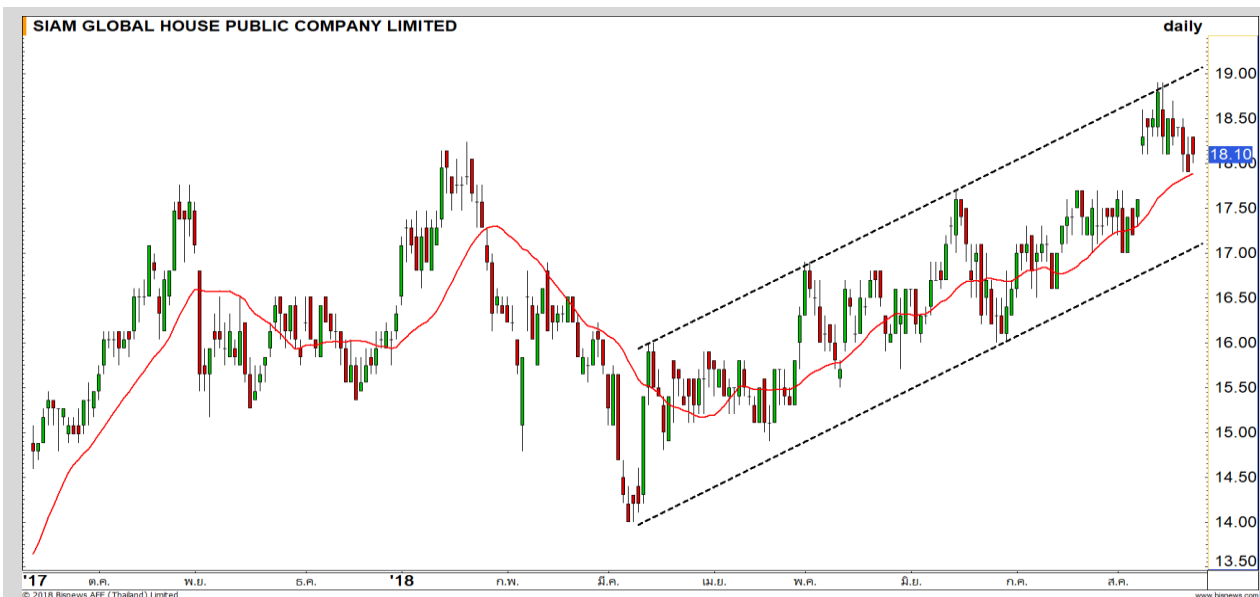


Support	18
Resistance	18.80-19
Stop loss	17.50

คำแนะนำระยะสั้น (BUY)

ราคาย่อตัวลงมาที่แนว Breakout เดิม มองเป็นจังหวะในการเข้าซื้อที่ดี มีโอกาสได้เห็นการ ทำ ALL TIME HIGH ใหม่อีกครั้ง (วันนี้ XD 0.11 บาท/หุ้น)

BCH



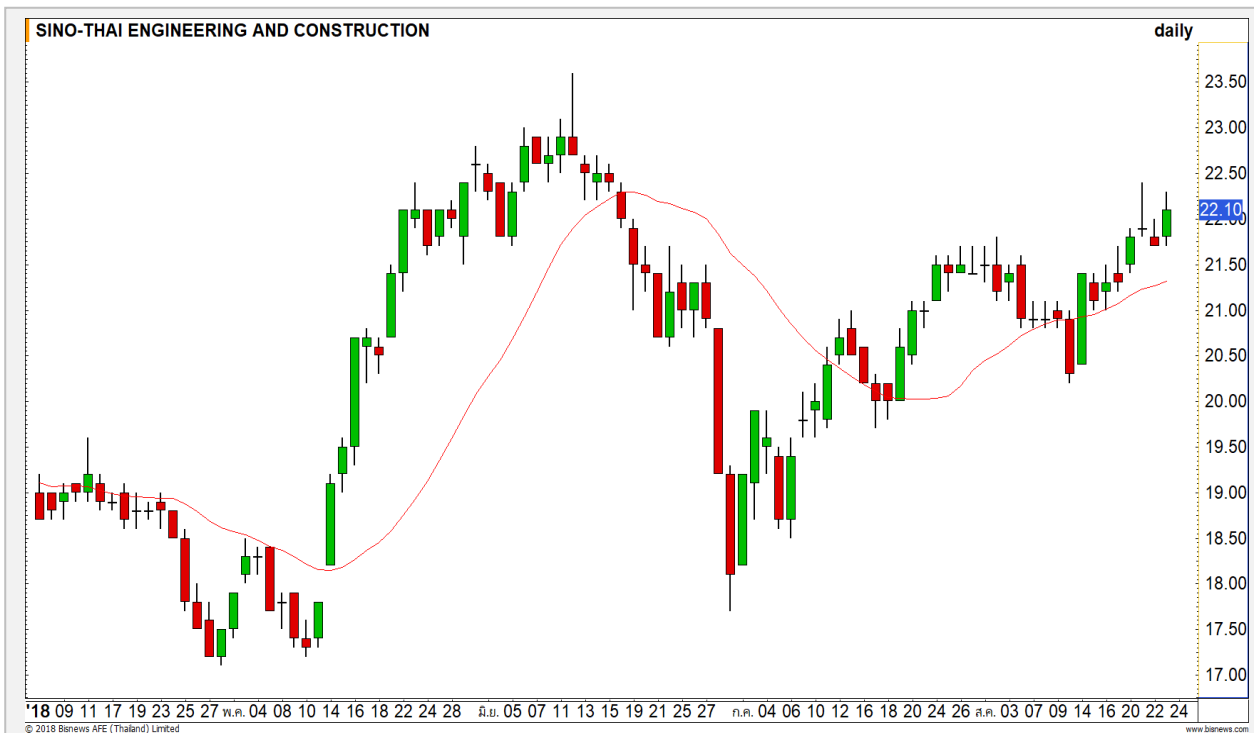
Support	17.80
Resistance	18.80
Stop loss	17.50

คำแนะนำระยะสั้น (BUY)

ราคาพักตัวไม่หลุด 17.90 บาท รอผ่านป่าแนวต้าน 18.40 เมื่อผ่านจะเปิด Upside อีกรอบ มีเป้าหมาย High เดิมรอทดสอบ 18.80-18.90 บาท

GLOBAL

STEC



เทียบราคาก่อนหน้า

Close Price	%Change
22.10	+1.84%

(ข้อมูล ณ เวลา 17.00 น. ของวันก่อนหน้า)

รอซื้อคืน

ยกเว้นราคาติดเกิน 22.60 บาทตัดขาดทุน

แนวรับ		แนวต้าน	
21.40	21.20	22.20	22.50

ต้นทุนทำ SBL หุ้น STEC ช่วง 21.80-22 บาทยังรอซื้อที่ด่านแรก 21.40 บาท

แม้เมื่อวานจะกลับมายืนปิดเหนือ 22 บาท แต่ระยะสั้นมีน้ำหนักน้อยที่จะทำ Higher High ในทันที คาดชะลอลงมาก่อนเพื่อทำฐาน

ปริมาณหุ้นที่ให้ยืมเพื่อขายชอร์ต

Stock	Available for borrowing (Share)
STEC	701,000

(ข้อมูล ณ เวลา 9.00 น. ของวันก่อนหน้า)

ทะลุแนวต้าน 22.60 บาทตัดขาดทุน

สอบถามข้อมูลเพิ่มเติม กรุณาติดต่อฝ่ายธุรกิจยืมและให้ยืมหลักทรัพย์

โทรศัพท์ : 02-658-9699
Email: sbl@fnsyrus.com

BEM: BEM24C1902A



แนวรับ		แนวต้าน	
8.20	8.00	8.40	8.50

ราคากลับมายืนเหนือแนวต้านที่ 8.20 บาท ได้อีกครั้ง คาดราคามีโอกาสปรับตัวขึ้นต่อตามแนวโน้มเดิม

โดยมีจุดตัดขาดทุนเมื่อราคาปิดต่ำกว่าระดับ 8.00 บาท อีกระลอก



สอบถามข้อมูลเพิ่มเติม
โทรศัพท์ 02-658-9915
Email: dw@fnsyrus.com
Line: @dw24

ตารางราคา

* ตารางราคาใช้เปรียบเทียบในการซื้อขายช่วง market open เท่านั้น ไม่รวมช่วง market call

Name	BEM24C1902A	Implied Volatility	40.00%
Underlying	BEM	Delta	25.70%
Type	Call	Listing Date	21-Aug-2018
Strike	10.530	Last Trading Date	28-Feb-2019
Conversion Ratio	1.20000	Expire Date(Maturity Date)	05-Mar-2019
Moneyness	-27.64% OTM	outstanding (23-Aug-2018)	0

Underlying Bid*	DW Bid Price(THB) *				
	24-Aug-2018	27-Aug-2018	28-Aug-2018	29-Aug-2018	30-Aug-2018
8.45	0.31	0.31	0.30	0.30	0.30
8.40	0.30	0.29	0.29	0.29	0.29
8.35	0.29	0.28	0.28	0.28	0.28
8.30	0.28	0.27	0.27	0.27	0.27
8.25	0.27	0.26	0.26	0.26	0.26
8.20	0.26	0.25	0.25	0.25	0.24
8.15	0.25	0.24	0.24	0.24	0.23
8.10	0.24	0.23	0.23	0.23	0.23
8.05	0.23	0.22	0.22	0.22	0.22

TOP GAINER AND LOSER

5 TOP MAINBROAD GAINER

Rank	Stock	PClose	%Change	Support	Resistance	Trend (1 Week)	Technical View
1	ACAP	6.90	8.66	6.80/6.55	7.20/7.40	Sideway Down	ฟื้นตัวในแนวโน้มขาลง
2	SVI	5.35	7.00	5.15/5.00	5.55/5.80	Uptrend	ราคาสร้าง New High ได้ แนวโน้มแข็งแกร่ง
3	GFPT	14.50	5.07	14.00/14.30	15.00/15.30	Uptrend	สร้าง New High ได้ต่อเนื่อง Momentum แข็งแกร่ง
4	SAWAD	42.25	4.32	41.50/40	43.75/45	Uptrend	ปรับตัวขึ้นต่อเนื่องจากแรงส่งของ Momentum
5	CHAYO	4.42	3.27	4.34/4.24	4.50/4.64	Uptrend	ระดับปิดทำ All Time High

5 TOP MAINBROAD LOSER

Rank	Stock	PClose	%Change	Support	Resistance	Trend (1 Week)	Technical View
1	PTG	11.40	-5.93	10.60/10.30	11.60/12.00	Downtrend	สร้าง Low ใหม่ต่อเนื่องเสียงลงต่อ
2	CPNREIT	25.75	-4.63	25.25/24.50	26.25/27.00	Sideway Up	ราคาพักตัวในแนวโน้มขาขึ้น
3	FOCUS	1.12	-3.45	1.10/1.05	1.18/1.23	Sideway	ราคาพักตัวในออกด้านข้าง
4	BR	5.15	-2.83	5.00/4.80	5.25/5.45	Downtrend	สร้าง Low ใหม่ต่อเนื่องเสียงลงต่อ
5	CENDEL	38.50	-2.53	37.00/36.00	39.00/40.25	Sideway Down	ราคาหลุดแนวรับ 39.00 บาท เสียงลงต่อ

หมายเหตุประกอบการเลือก Top Gainer และ Top Loser

- ปริมาณการซื้อขายเฉลี่ย 5 วัน มากกว่า 10 ล้านบาท
- ไม่นับรวม DW และ Warrant
- ราคาหุ้นไม่ต่ำกว่า 1 บาท

** เนื่องจากหุ้นในกลุ่มนี้ส่วนใหญ่เป็นหุ้นที่ผันผวนแรงกว่าตลาด นักลงทุนควรใช้ความระมัดระวังเป็นพิเศษ **

Crude Oil (WTI)



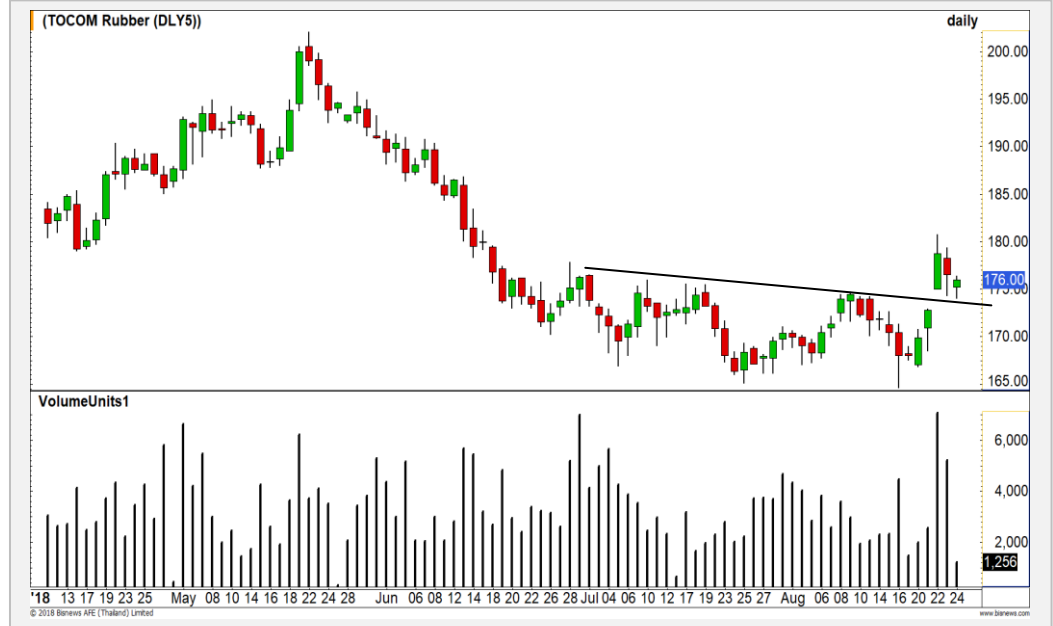
Level 1 Level 2

Support	66.50	65
Resistance	69	70

รอการปรับตัวขึ้นรอบใหม่

ราคาน้ำมัน WTI ในภาพราย 240 นาที ภาพเป็นการสะสมกำลังเตรียมที่จะปรับตัวขึ้นใหม่ วางเป้าหมายแนวต้านรอบนี้ที่ 69 / 70 ดอลลาร์

Rubber



Level 1 Level 2

Support	173	170
Resistance	180	185

ย่อตัวระยะสั้น หลัง Breakout

ราคายางพารา อยู่ในช่วงการย่อตัวหลังระยะสั้น หลังจากที่สามารถทะลุผ่านแนวต้านเส้น Downtrend line มาได้ มองว่าตราบใดที่ราคายังสามารถยืนเหนือระดับ 173 เยน/กก.ได้ จะรักษาทิศทางเชิงบวกเอาไว้ได้

Gold Futures

ราคาทองคำเกิดสัญญาณกลับตัวจากแท่งเทียน Bullish Engulfing

ภาพทางเทคนิคราคาทองคำล่าสุดได้เกิดสัญญาณกลับตัวระยะสั้นจากแท่งเทียนรูปแบบ Bullish Engulfing ภาพรอบสั้นนี้ราคาทองคำมีโอกาสฟื้นตัวขึ้นทดสอบบริเวณ 1190 - 1193 ดอลลาร์

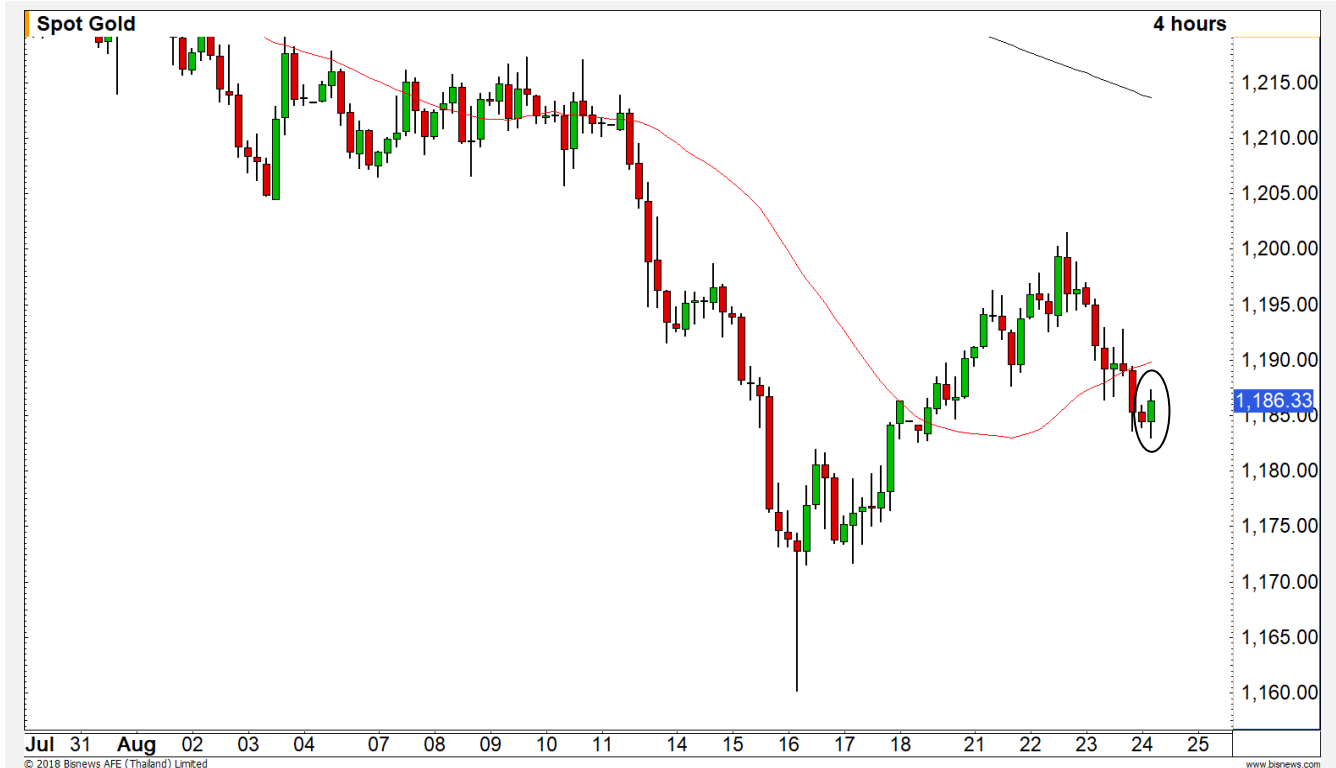
โดยตั้งแต่ราคาหลุด 1188 ดอลลาร์ (กรอบ Sideway) เมื่อคืนนี้ ทำให้ราคาทองสูญเสีย Momentum ของรอบระยะกลางไปแล้ว ดังนั้นเราประเมินการฟื้นตัวในครั้งนี้เป็น การฟื้นตัวสั้นๆ เท่านั้น

คำแนะนำระยะสั้น GFQ18

- สำหรับนักลงทุนรอบสั้น แนะนำ Long ที่ 1186 ดอลลาร์ เพื่อหวังการติดกลับบริเวณ 1190-1193 ดอลลาร์ โดยมีจุดตัดขาดทุนเมื่อราคาทองคำหลุด 1183 ดอลลาร์

23 ส.ค. 2018

กองทุน SPDR ลดการถือครองทองคำลง
1.47 ตัน ลงมาที่ระดับ 767.23 ตัน



แนวรับ		แนวต้าน	
1183	1178	1190	1193

Contracts	Long	Short	Net	YTD
Institution	15733	16593	-860	-4721
Foreign	2245	5164	-2919	-19058
Local	9702	5923	3779	23779

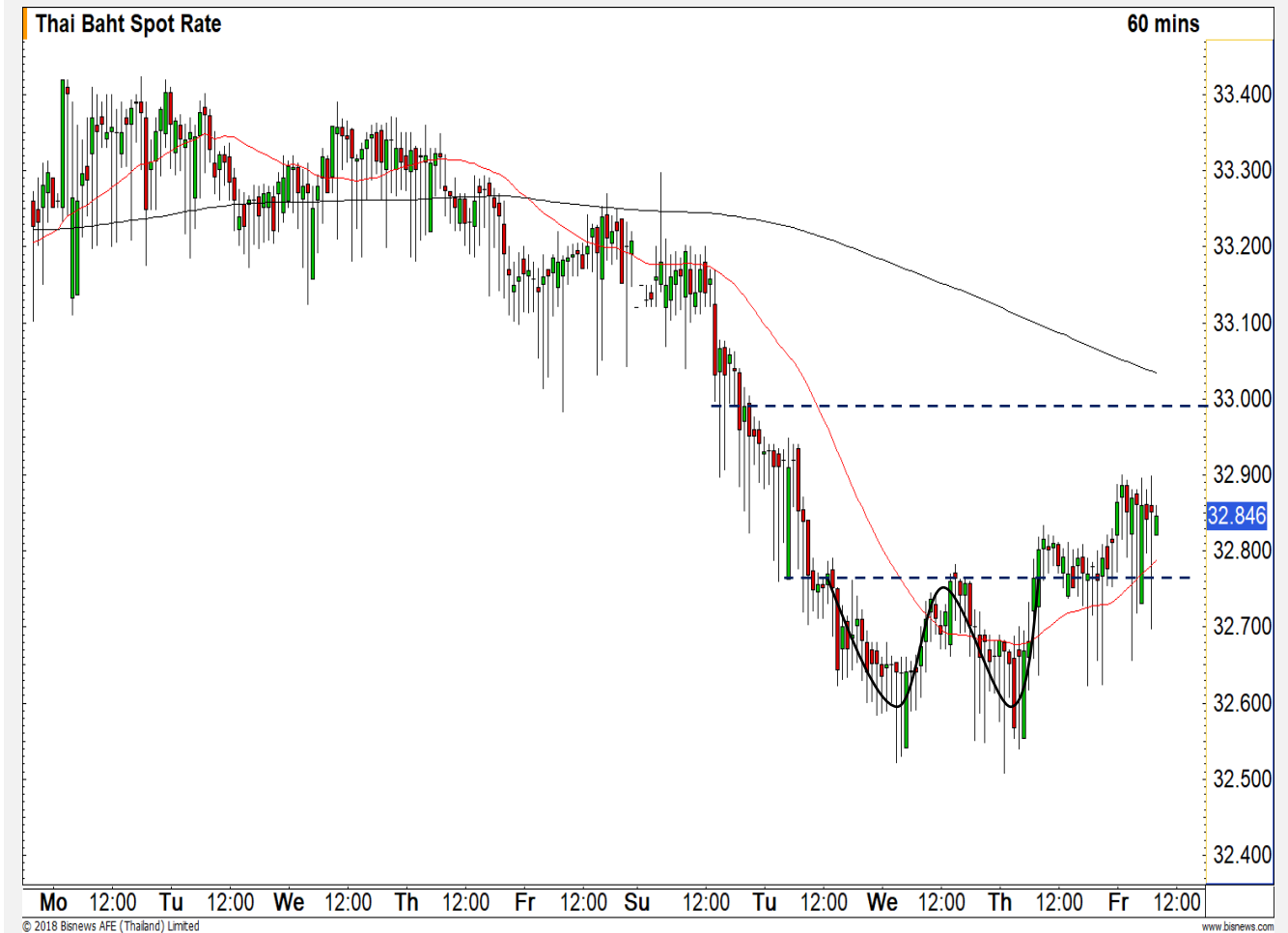
USD Futures

ค่าเงินเข้าสู่รอบอ่อนตัวตามรูปแบบ Double Bottom

ภาพทางเทคนิคทิศทางของค่าเงินบาทล่าสุดเข้าสู่ช่วงการอ่อนตัวรอบสั้นจากรูปแบบ Double Bottom หลังจากระลุ Neckline ที่ 32.80 บาท/ดอลลาร์ โดยมีเป้าหมายของการอ่อนค่าที่ 32.90 – 33.00 บาท/ดอลลาร์ ซึ่งเป็นแนวต้านสำคัญ

คำแนะนำระยะสั้น USDU18

- สถานะ Long ต้นทุนที่ 32.80 บาท/ดอลลาร์ ถือรอทำกำไรที่บริเวณ 32.90 – 33.00 บาท/ดอลลาร์ และมีจุดตัดขาดทุนเมื่อค่าเงินบาทแข็งค่าเกินระดับ 32.60 บาท/ดอลลาร์



แนวรับ		แนวต้าน	
32.70	32.60	32.80	32.90

Market Summary & Theoretical Price

SET50 Index Futures

Series	Settle	Change	Vol. Contracts	Change	OI	Change	Days to Delivery	Theoretical			Div. Yield	Fund Rate	Basis	Premium Discount
								Theoretical	Lower	Upper				
S50Q18	1125.8	2.5	65	-22	1076	-22	6	1129.92	1129.78	1130.94	0.00	1.50%	-3.93	-4.12
S50U18	1125.2	3.7	116328	-34963	253530	6859	34	1130.64	1129.85	1136.42	0.01	1.50%	-4.53	-5.44
S50V18	1125.8	6.3	28	-47	291	3	67	1131.47	1129.92	1142.88	0.01	1.50%	-3.93	-5.67
S50Z18	1127.0	3.9	8374	-2102	29909	-103	125	1132.55	1129.65	1153.83	0.01	1.50%	-2.73	-5.55
S50H19	1123.5	4.0	822	-246	5036	-85	216	1127.92	1122.91	1164.70	0.02	1.50%	-6.23	-4.42
S50M19	1116.3	3.5	439	20	3926	-152	307	1118.71	1111.58	1170.97	0.03	1.50%	-13.43	-2.41

Gold Futures

Series	Settle	Change	Vol. Contracts	Change	OI	Change	Days to Delivery	Theoretical			Premium / Discount	Risk Free Rate
								Theoretical	Lower	Upper		
GFQ18	18520	-110	61	15	1901	-349	6	18526	18524	18543	-6.32	1.50%
GFV18	18540	-120	85	-109	1823	-104	67	18573	18547	18760	-32.75	1.50%
GFZ18	18580	-130	47	-100	1651	-50	125	18617	18569	18966	-36.90	1.50%

USD Futures

Series	Settle	Change	Days to Delivery	Theoretical	Basis
USDQ18	32.79	0.07	6	32.87	-0.06
USDU18	32.78	0.04	34	32.94	-0.07
USDV18	32.75	0.02	67	33.03	-0.10
USDZ18	32.68	0.04	125	33.18	-0.17

DISCLAIMER: รายงานฉบับนี้จัดทำโดยบริษัทหลักทรัพย์ ฟินันเซีย ไซรัส จำกัด (มหาชน) "บริษัท" ข้อมูลที่ปรากฏในรายงานฉบับนี้ถูกจัดทำขึ้นบนพื้นฐานของแหล่งข้อมูลที่เชื่อว่าหรือควรเชื่อว่ามีที่น่าเชื่อถือ และหรือมีความถูกต้อง อย่างไรก็ตามบริษัทไม่รับรองความถูกต้อง/ครบถ้วนของข้อมูลดังกล่าว ข้อมูลและความเห็นที่ปรากฏอยู่ในรายงานฉบับนี้อาจมีการเปลี่ยนแปลง แก้ไข หรือเพิ่มเติมได้ตลอดเวลาโดยไม่ต้องแจ้งให้ทราบล่วงหน้า บริษัทไม่มีความประสงค์ที่จะชักจูงหรือชี้ชวนให้ผู้ลงทุน ลงทุนซื้อหรือขายหลักทรัพย์ตามที่ปรากฏในรายงานฉบับนี้ รวมทั้งบริษัทไม่ได้รับประกันผลตอบแทนหรือราคาของหลักทรัพย์ตามข้อมูลที่ปรากฏแต่อย่างใด บริษัทจึงไม่รับผิดชอบต่อความเสียหายใดๆ ที่เกิดขึ้นจากการนำข้อมูลหรือความเห็นในรายงานฉบับนี้ไปใช้ไม่ว่ากรณีใดก็ตาม ผู้ลงทุนควรศึกษาข้อมูลและใช้ดุลยพินิจอย่างรอบคอบในการตัดสินใจลงทุน

บริษัทขอสงวนลิขสิทธิ์ในข้อมูลและความเห็นที่ปรากฏอยู่ในรายงานฉบับนี้ ห้ามมิให้ผู้ใดนำข้อมูลและความเห็นในรายงานฉบับนี้ไปใช้ประโยชน์ คัดลอก ดัดแปลง ทำซ้ำ นำออกแสดงหรือเผยแพร่ต่อสาธารณชนไม่ว่าทั้งหมดหรือบางส่วน โดยไม่ได้รับอนุญาตเป็นลายลักษณ์อักษรจากบริษัทล่วงหน้า การลงทุนในหลักทรัพย์มีความเสี่ยง ผู้ลงทุนควรศึกษาข้อมูลและพิจารณาอย่างรอบคอบก่อนการตัดสินใจลงทุน

บริษัทหลักทรัพย์ ฟินันเซีย ไซรัส จำกัด (มหาชน) อาจเป็นผู้ดูแลสภาพคล่อง (Market Maker) และผู้ออกใบสำคัญแสดงสิทธิอนุพันธ์ (Derivative Warrants) บนหลักทรัพย์ที่ปรากฏอยู่ในรายงานฉบับนี้ โดยบริษัท อาจจัดทำทวีเคาระห์ของหลักทรัพย์อ้างอิงดังกล่าวนี้ ดังนั้น นักลงทุนควรศึกษารายละเอียดในหนังสือชี้ชวนของใบสำคัญแสดงสิทธิอนุพันธ์ดังกล่าวก่อนตัดสินใจลงทุน