



SET INDEX

ฟื้นใน ชม. จำกัดมากขึ้น
ระวังเหวี่ยงหลุด 1670 จุด

รายวันการฟื้นตัวใน ชม. จำกัด
ต่ำลงเรื่อยๆ วันนี้ดู 1675 จุด น่าจะเริ่มติด
ดีสุดไม่ข้าม 1678 จุด

ภาพหลักยังคงโอกาสพักตัวจาก
Bearish Divergence ซึ่งจะยืนยันมากขึ้น
เมื่อ Low หลุด 1670 จุด ซึ่งเบื้องต้นคาดว่า
เส้นค่าเฉลี่ยระยะยาว (200 วัน) ในช่วง
1655-1660 จุด จะรองรับไว้ได้อยู่ ยังคง
เป็นการย่อเพื่อขึ้นต่อ

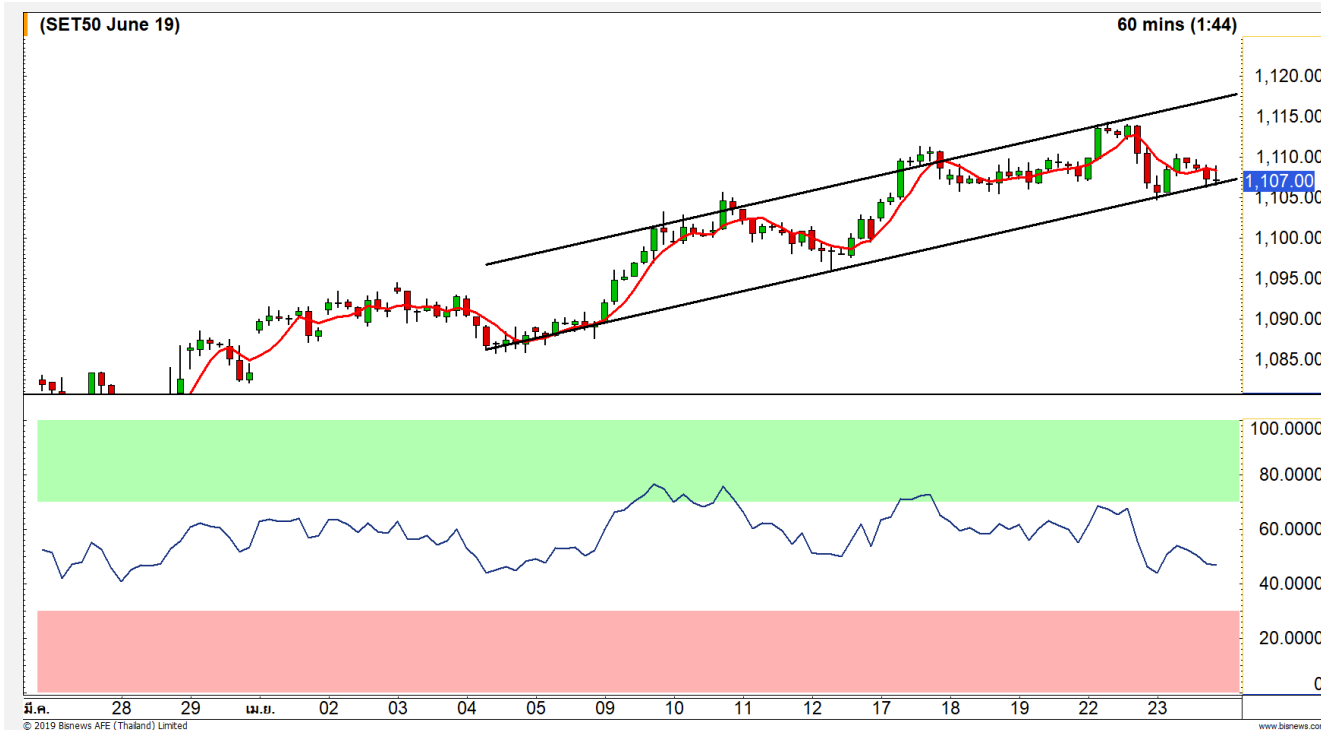
แนวรับ	1667	1663
แนวต้าน	1675	1678



Technical Review:

- S50M19 : จำกัดแนวต้านต่ำลง รอบเข้าใน ชม. เริ่มติดตั้งแต่ 1110 จุด ส่วนภาพรายวันยังคงโอกาสพักตัว
- Momentum Trading : SGP , MINT
- Swing Trading : TMB , STPI

SET50 Index Futures



ฟื้นจำกัดมากขึ้น ติด 1110-1112 จุด
ส่วนรอบหลักรายวันคงโอกาสพักตัว

23 เม.ย. 62 นักลงทุนต่างชาติ Long สุทธิ
ต่อเนื่อง 5,993 สัญญา (1-23 เม.ย. Long สุทธิสะสม
51,462 สัญญา)

ระยะที่จะฟื้นใน ชม. รอบเช้าติดแนวต้าน 1110 จุด
คาดในกรณีที่พยายามดึงจะไม่ฟื้น 1112 จุด

เนื่องจากภาพรายวันยังไม่ทำลาย Bearish
Divergence จากการติดแนวต้าน 1115 จุด ฉะนั้นยังคง
โอกาสอ่อนตัวลงมาที่ 1100 จุด และ 1097 จุด

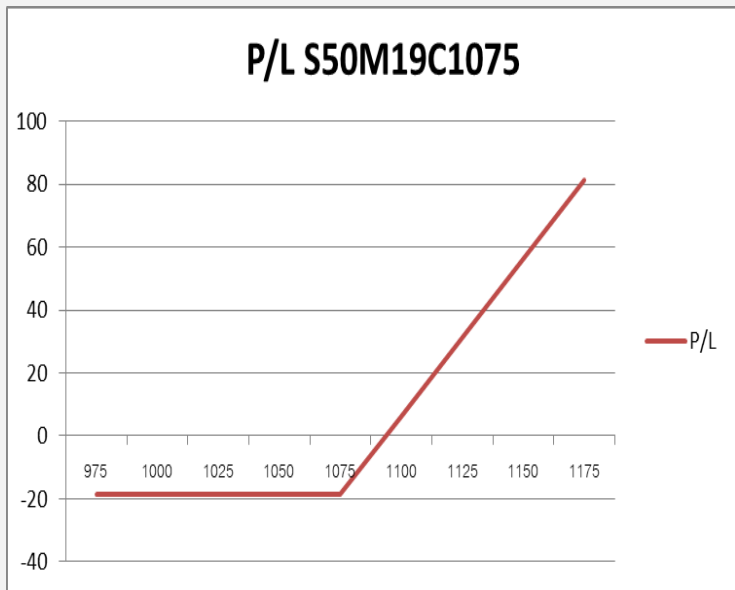
คาดเป็นย่อเพื่อขึ้นต่อ トラบที่ไม่หลุด 1085 จุด

กลยุทธ์ S50M19 (Short รอทำกำไร)

- พอร์ตถือ Short ต้นทุน 1107-1114 จุด
- สำหรับที่เน้นรอบสั้นราย ชม. รอปิดที่ 1105 จุด
- ส่วนที่เหลือ และเน้นรอบรายวัน รอปิดที่ 1100 จุด
ทะลแนวต้าน 1115 จุดตัดขาดทุน

	แนวรับ		แนวต้าน	
	1103	1097-1100	1110	1112
Contracts	Long	Short	Net	YTD
Institution	22421	21871	550	-23086
Foreign	37448	31455	5993	71077
Local	54691	61234	-6543	-47991

SET50 Index Options



คำแนะนำ : Wait and See

กลยุทธ์ : Wait and See
ขาดทุนสูงสุด : -
กำไรสูงสุดทางทฤษฎี : -
เป้าหมายการทำกำไร : -
จุดคุ้มทุน(เมื่อหมดอายุ) : -

SET50 Index	Long S50M19C1050	Cost	Profit/Loss
975	-100	18.7	-18.7
1000	-75	18.7	-18.7
1025	-50	18.7	-18.7
1050	-25	18.7	-18.7
1075	0	18.7	-18.7
1100	25	18.7	6.3
1125	50	18.7	31.3
1150	75	18.7	56.3
1175	100	18.7	81.3

		Price	Change	Vol.	Open Interest	Intrinsic Value	Time Value	Break Even	All-in-Premium	Implied Volatility	Delta	Effective Gearing
Call Option	S50M19C1025	85.10	1.10	8	282	88.03	-2.93	1110.10	0.00	0.00%	1.00	12.43
	S50M19C1050	59.50	-1.90	56	520	63.03	-3.53	1109.50	0.00	0.00%	1.00	17.23
	S50M19C1075	37.20	-2.80	79	1558	38.03	-0.83	1112.20	0.00	0.00%	1.00	28.07
	S50M19C1100	19.10	-1.90	425	5,300	13.03	6.07	1119.10	0.01	5.37%	0.72	42.20
	S50M19C1125	8.20	-1.30	1412	5,125	0.00	8.20	1133.20	0.02	6.68%	0.38	51.47

Put Option	S50M19P1025	1.30	-0.20	328	3045	0.00	1.30	1023.70	-0.08	12.34%	-0.05	-44.48
	S50M19P1050	2.90	-0.20	292	3964	0.00	2.90	1047.10	-0.06	11.59%	-0.11	-41.37
	S50M19P1075	6.20	-0.30	815	5,879	0.00	6.20	1068.80	-0.04	10.85%	-0.21	-37.54
	S50M19P1100	12.60	-0.90	1244	4,146	0.00	12.60	1087.40	-0.02	10.17%	-0.37	-32.76
	S50M19P1125	27.00	0.70	322	1,743	11.97	15.03	1098.00	-0.01	11.36%	-0.57	-23.31

Petrochemicals & Chemicals

	Level 1	Level 2
Support	1220	1200
Resistance	1240	1250

ไม่ควรหลุด 1220 จุด

ดัชนีกลุ่มปิโตรเคมีและเคมีภัณฑ์ เพื่อไม่ให้ถึงภาพเชิงลบ
เข้ามา การพักตัวรอบนี้ไม่ควรหลุดแนวรับ 1220 จุด

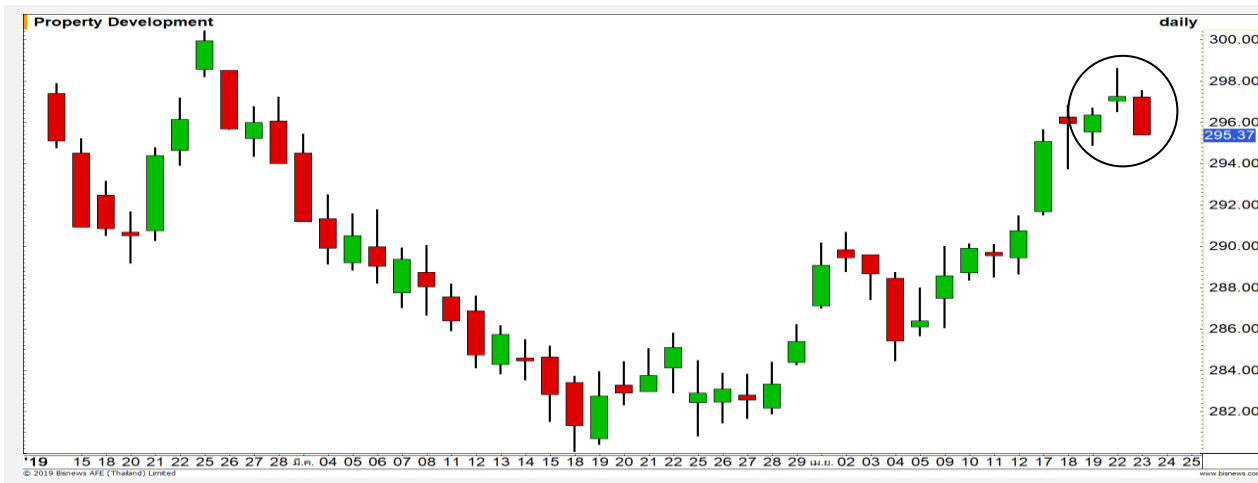


Property Development

	Level 1	Level 2
Support	294	290
Resistance	297	300

Evening Star

ดัชนีกลุ่มพัฒนาอสังหาริมทรัพย์ แห่งเทียนเกิดรูปแบบ
Evening star เป็นสัญญาณลบในทางเทคนิค มีโอกาสได้
เห็นการชะลอตัว

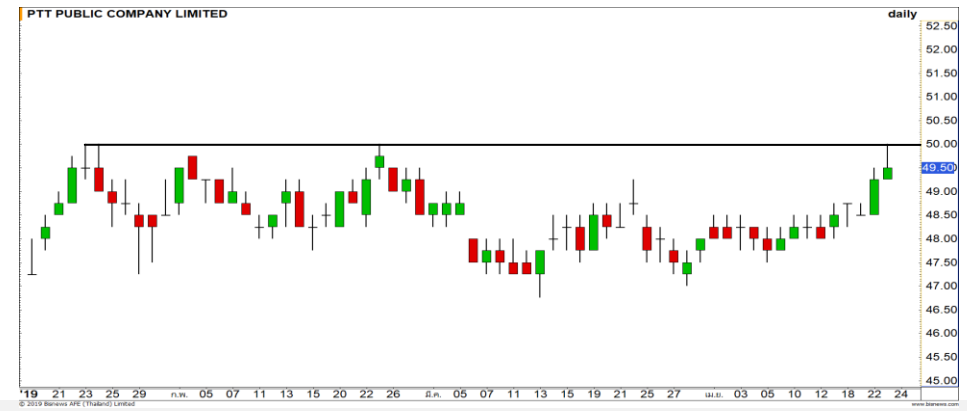


Top Most Active



Support 450 440 Resistance 458 464

SCC : ประเมิน Downside ในการอ่อนตัวค่อนข้างจำกัด มีโอกาสเกิด Technical Rebound ที่บริเวณแนวรับ 450 บาท



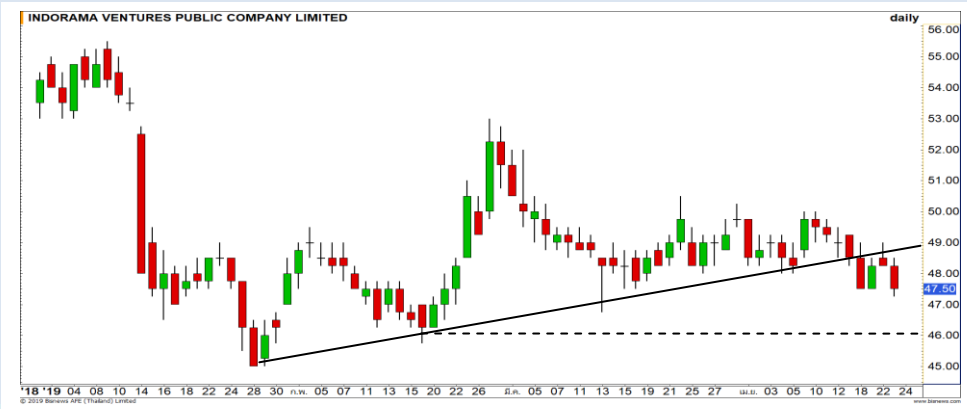
Support 49.25 48.50 Resistance 50 50.75

PTT : เกิดแรงขายที่แนวต้าน 50 บาท อาจได้เห็นการชะลอสั้นๆ เพื่อที่จะสะสมกำลังก่อนขึ้นรอบใหม่



Support 62.50 60 Resistance 65 66.50

CBG : เกิดสัญญาณ Bearish divergence กับ RSI มีโอกาสได้เห็นการพักตัวของราคาในช่วงนี้



Support 47 46 Resistance 48.25 49

IVL : อยู่ในรอบการพักตัวปรับฐาน ยังเผชิญความเสี่ยงการอ่อนตัว แนวรับรอบนี้ที่ 46 บาท

Momentum Trading

SGP

Support | 10
Resistance | 10.50
Stop loss | 9.80

คำแนะนำระยะสั้น (BUY)

ราคาทะลุกรอบสามเหลี่ยมรูปแบบ Ascending triangle ขึ้นมาได้ เกิดโมเมนตัมเชิงบวกเข้ามา วัดเป้าหมายการขึ้นต่อได้ที่ 10.50 บาท



MINT

Support | 37.25
Resistance | 39-39.75
Stop loss | 37

คำแนะนำระยะสั้น (BUY)

เมื่อวานยัง Sideway กำลังรอผ่านแนวต้าน 38 บาท เพื่อยืนยันการปรับขึ้นต่อเนื่องตาม Momentum เป้าหมาย 39-39.75 บาท



Swing Trading



Support	2
Resistance	2.06
Stop loss	1.98

คำแนะนำระยะสั้น (BUY)

ราคาเกิดสัญญาณ Bullish divergence กับ RSI รอบสั้นสามารถลุ้นการ Rebound กลับเพื่อขึ้นปิด Gap บริเวณ 2.06 บาท

TMB



Support	6.90
Resistance	7.25-7.50
Stop loss	6.85

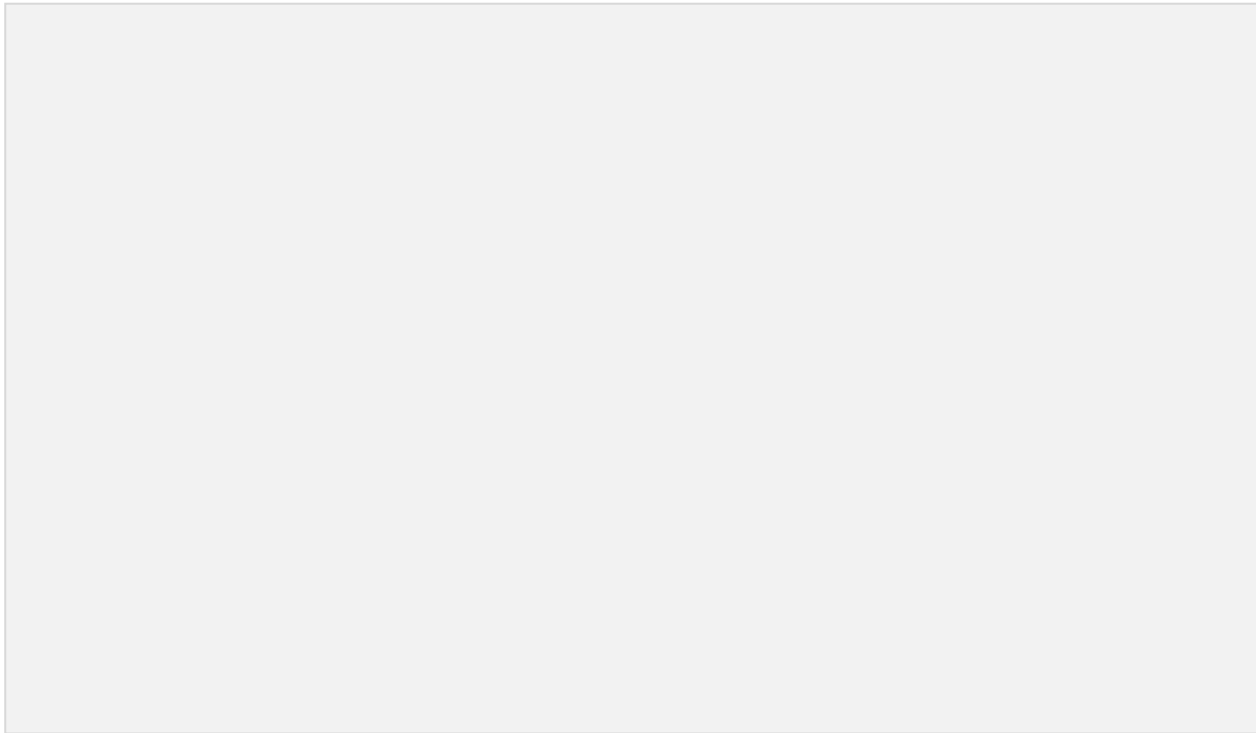
คำแนะนำระยะสั้น (BUY)

รูปแบบแกว่งขึ้นยังไม่จบรอบ ระยะพักตัวไม่ต่ำกว่า 6.85 บาท มีโอกาสฟื้นกลับเพื่อผ่านแนวต้านแรก 7.25 บาท และเปิด upside ไปที่เป้าหมายด้านบน 7.50 บาท

STPI



รอสัญญาณ



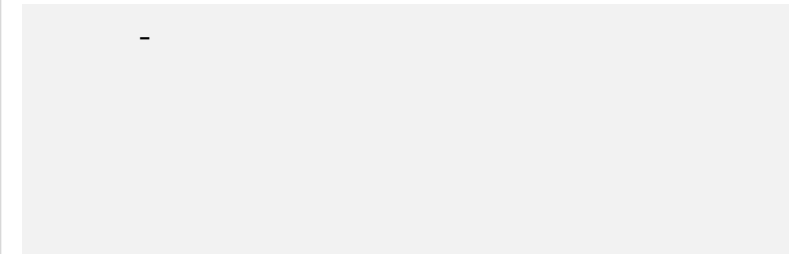
เทียบราคาวันก่อนหน้า

Close Price	%Change
-	-

(ข้อมูล ณ เวลา 17.00 น. ของวันก่อนหน้า)



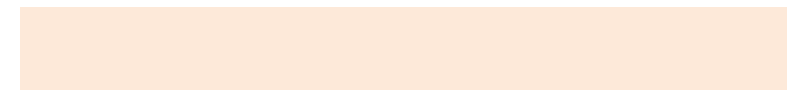
แนวรับ		แนวต้าน	
-	-	-	-



ปริมาณหุ้นที่ให้ยืมเพื่อขายชอร์ต

Stock	Available for borrowing (Share)
-	-

(ข้อมูล ณ เวลา 9.00 น. ของวันก่อนหน้า)



สอบถามข้อมูลเพิ่มเติม กรุณาติดต่อ
ฝ่ายธุรกิจยืมและให้ยืมหลักทรัพย์

โทรศัพท์ : 02-658-9699

Email: sbl@fnsyrus.com



SAWAD : SAWA24C1910A



แนวรับ		แนวต้าน	
53.00	52.50	55.50	56.25

ราคาย่อตัวลงมาที่แนวรับของเส้นค่าเฉลี่ย 20 วัน ซึ่งเป็นเส้นค่าเฉลี่ยระยะกลาง มีโอกาสได้เห็นการเกิด Technical Rebound ที่บริเวณดังกล่าว

ยกเว้นหลุด 52 บาทต้องตัดขาดทุน



สอบถามข้อมูลเพิ่มเติม
โทรศัพท์ 02-658-9915
Email: dw@fnsyrus.com
Line: @dw24

ตารางราคา
* ตารางราคาใช้เปรียบเทียบในการซื้อขายช่วง market open เท่านั้น ไม่รวมช่วง market call

Name	SAWA24C1910A	Implied Volatility	58.00%
Underlying	SAWAD	Delta	91.08%
Type	Call	Listing Date	26-Nov-2018
Strike	35.200	Last Trading Date	31-Oct-2019
Conversion Ratio	20.30000	Expire Date(Maturity Date)	05-Nov-2019
Moneyess	58.38% ITM	outstanding (23-Apr-2019)	269,500

Underlying Bid*	DW Bid Price(THB) *				
	24-Apr-2019	25-Apr-2019	26-Apr-2019	29-Apr-2019	30-Apr-2019
56.75	1.14	1.14	1.14	1.14	1.14
56.50	1.13	1.13	1.13	1.13	1.13
56.25	1.12	1.12	1.12	1.12	1.12
56.00	1.11	1.11	1.11	1.10	1.10
55.75	1.10	1.10	1.10	1.09	1.09
55.50	1.09	1.08	1.08	1.08	1.08
55.25	1.07	1.07	1.07	1.07	1.07
55.00	1.06	1.06	1.06	1.06	1.06
54.75	1.05	1.05	1.05	1.05	1.05

Volume Outperformed

Stock	Last	Base Vol	Volume	%Vol up
SONIC	1.39	656,800	14,252,400	2,069%
SALEE	1.12	879,103	17,800,100	1,924%
ASAP	2.98	862,201	6,229,800	622%
AU	8.70	1,472,039	10,535,800	615%
THAI	12.80	2,012,790	12,401,700	516%

หมายเหตุประกอบการเลือก Volume Outperformed

- ไม่นับรวม DW และ Warrant
- ราคาหุ้นไม่ต่ำกว่า 1 บาท
- ปริมาณซื้อขาย (Volume) ต่อวันมากกว่า 5,000,000 หุ้น
- %Vol Up หมายถึง ปริมาณการซื้อขายมากกว่าวันก่อนหน้า โดยคิดเป็นเปอร์เซ็นต์
- ข้อมูลจาก Finansia Hero

** เนื่องจากหุ้นในกลุ่มนี้ส่วนใหญ่เป็นหุ้นที่ผันผวนแรงกว่าตลาด
นักลงทุนควรใช้ความระมัดระวังเป็นพิเศษ **



SONIC : ราคาลงมาเข้าสู่รอบของการพักตัว หลังจากทะลุขึ้นยืนเหนือแนวต้านย่อยที่ 1.33 บาทได้ แต่ภาพหลักนั้นยังไม่กลับเป็นเชิงบวก

Support	1.33	1.29
Resistance	1.41	1.46



AU : ราคาพักตัวลงมาเกิดเป็น Failed Break ราคาลงมาที่จะเข้าสู่รอบการพักตัวอีกครั้ง

Support	8.45	8.20
Resistance	8.90	9.10

Crude Oil (WTI)



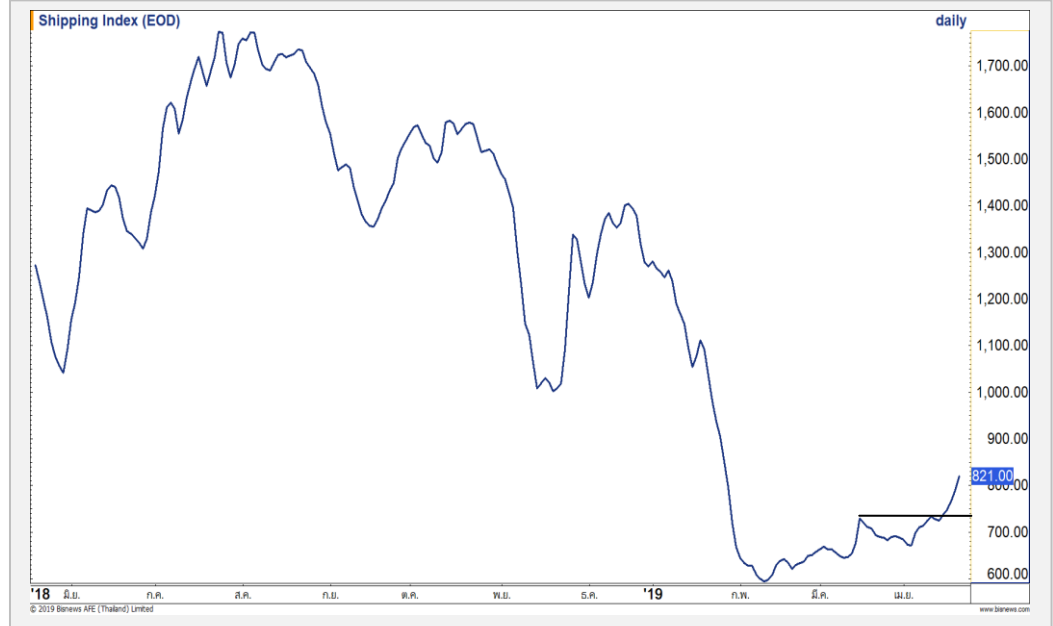
Level 1 Level 2

Support	64.50	63
Resistance	68	70

สะสมกำลังก่อนขึ้นต่อ

ราคาน้ำมัน WTI รอบสั้นเป็นการแกว่งตัวออกด้านข้าง หลังก่อนหน้านี้เกิดการปรับตัวขึ้นมาแรงๆ ประเมินราคากำลังสะสมกำลัง เพื่อที่จะเตรียมขึ้นต่อในอนาคต

Shipping Index



Level 1 Level 2

Support	800	730
Resistance	900	1000

การฟื้นตัวเริ่มกลับมาแข็งแกร่ง

ดัชนีค่าระวางเรือ การฟื้นตัวเริ่มกลับมาแข็งแกร่งอีกครั้ง ดึงภาพระยะกลางเป็นบวก มีโอกาสได้เห็นการขึ้นทดสอบแนวต้าน 900 จุดสำหรับรอบนี้

Gold Futures

ปรับตัวลงสร้างฐานอีกครั้ง

ราคาทองคำดีดกลับในราย ชม. แต่ยังไม่สามารถ ยืนเหนือเส้นค่าเฉลี่ย 200 วัน ณ ระดับ 1275 ดอลลาร์ได้ ฉะนั้นช่วงราคา ณ ปัจจุบัน 1260-1267 ดอลลาร์ อยู่ใน แนวสุดท้ายของฐานล่างที่ควรจะมีการรอบฟื้นตัว

เพื่อไม่เปิดความเสี่ยงต่อการเปลี่ยนทิศทางเป็นขา ลง

คำแนะนำระยะสั้น GOM19

- พอร์ตวางนะ wait&see

วันที่ 23 เม.ย. 2019
กองทุน SPDR ลดการถือครองทองคำ
ลง 2.05 ตัน แต่ระดับ 749.63 ตัน



แนวรับ		แนวต้าน	
1267	1265	1275	1281

Contracts	Long	Short	Net	YTD
Institution	2915	3234	-319	-4070
Foreign	722	2198	-1476	71077
Local	4943	3148	1795	-47991

USD Futures

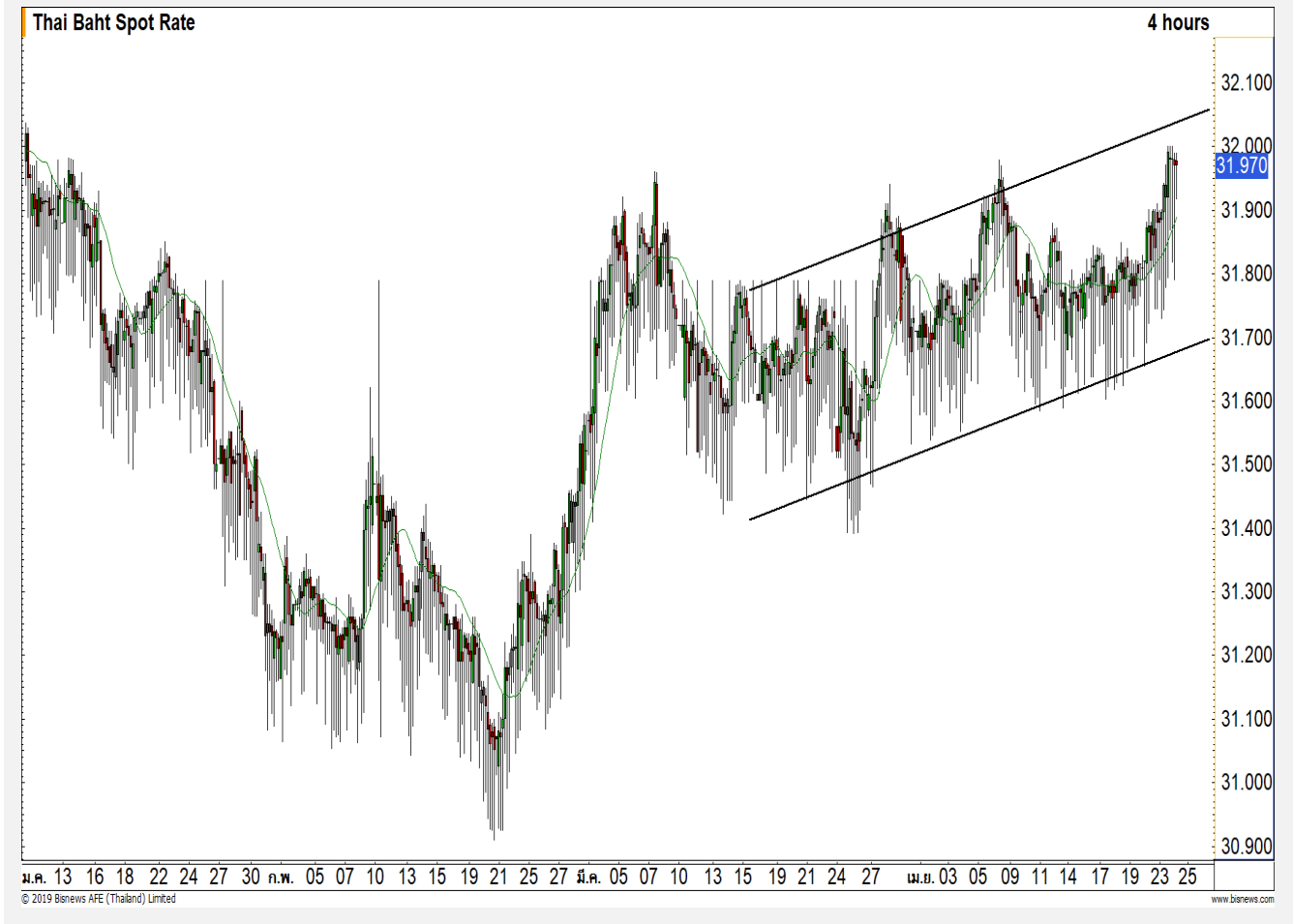
**หากอ่อนค่าต่ำกว่า 32.00 บาท/ดอลลาร์ จะ
เสี่ยงอ่อนค่าต่อเนื่อง**

ภาพทางเทคนิคค่าเงินบาทอ่อนค่าลงทดสอบแนว
ต้าน 32.00 บาท/ดอลลาร์ ซึ่งเป็นแนวต้านสำคัญของ
ทิศทางหลัก

หากค่าเงินบาทอ่อนค่าอ่อนค่าต่ำกว่าระดับดังกล่าว
จะทำให้ทิศทางหลักเสี่ยงเข้าสู่รอบการอ่อนค่าต่อเนื่อง

คำแนะนำระยะสั้น USDM19

- พอร์ตวางนะ Wait and See



แนวรับ		แนวต้าน	
31.90	31.85	32.05	32.10

Market Summary & Theoretical Price

SET50 Index Futures

Series	Settle	Change	Vol Contracts	Vol Change	OI	OI Change	Days to Delivery	Theoretical			Div. Yield	Fund Rate	Basis	Premium Discount
								Theoretical	Lower	Upper				
S50J19	1111.1	-1.7	19	7	248	0	5	1111.59	1111.44	1112.39	0.02%	1.75%	-0.23	-0.49
S50K19	1110.1	-1.7	7	-1	324	0	36	1112.83	1111.74	1118.59	0.38%	1.75%	-1.23	-2.73
S50M19	1107.1	0.3	105454	-15475	304901	7130	64	1112.71	1110.76	1122.94	1.04%	1.75%	-4.23	-5.61
S50U19	1102.9	-0.1	7269	-2851	18424	-381	156	1110.00	1105.25	1134.94	2.03%	1.75%	-8.43	-7.10
S50Z19	1102.7	0.0	1309	-892	5889	39	247	1101.33	1093.81	1140.81	3.08%	1.75%	-8.63	1.37
S50H20	1099.2	-0.3	502	-814	2833	162	338	1096.00	1085.70	1150.02	3.24%	1.75%	-12.13	3.20

Gold Futures

Series	Settle	Change	Vol Contracts	Vol Change	OI	OI Change	Days to Delivery	Theoretical			Premium / Discount	Risk Free Rate
								Theoretical	Lower	Upper		
GFJ19	19350	-40	79	14	918	-53	3	19315	19313	19323	35.23	1.75%
GFM19	19440	-40	75	58	715	38	64	19371	19337	19549	68.75	1.75%
GFQ19	19510	-30	47	45	305	54	127	19430	19362	19782	80.42	1.75%

Gold Online Futures

Series	Settle	Change	Vol Contracts	Vol Change	OI	OI Change	Days to Delivery	Theoretical
GOM19	1280.80	-5.30	6804	4719	15455	3255	64	1274.70

USD Futures

Series	Settle	OI Change	Days to Delivery	Theoretical	Basis
USDJ19	31.86	0.00	5	31.98	-0.11
USDK19	31.97	0.17	36	32.06	0.00
USDM19	31.94	0.08	65	32.14	-0.03
USDU19	31.90	0.07	156	32.37	-0.07

DISCLAIMER: รายงานฉบับนี้จัดทำโดยบริษัทหลักทรัพย์ ฟินันเซีย ไซรัส จำกัด (มหาชน) "บริษัท" ข้อมูลที่ปรากฏในรายงานฉบับนี้ถูกจัดทำขึ้นบนพื้นฐานของแหล่งข้อมูลที่น่าเชื่อถือหรือความน่าเชื่อถือ และหรือมีความถูกต้อง อย่างไรก็ตามบริษัทไม่รับรองความถูกต้อง/ครบถ้วนของข้อมูลดังกล่าว ข้อมูลและความเห็นที่ปรากฏอยู่ในรายงานฉบับนี้อาจมีการเปลี่ยนแปลง แก้ไข หรือเพิ่มเติมได้ตลอดเวลาโดยไม่ต้องแจ้งให้ทราบล่วงหน้า บริษัทไม่มีความประสงค์ที่จะชักจูงหรือชี้ชวนให้ผู้ลงทุน ลงทุนซื้อหรือขายหลักทรัพย์ตามที่ปรากฏในรายงานฉบับนี้ รวมทั้งบริษัทไม่ได้รับประกันผลตอบแทนหรือราคาของหลักทรัพย์ตามข้อมูลที่ปรากฏแต่อย่างใด บริษัทจึงไม่รับผิดชอบต่อความเสียหายใดๆ ที่เกิดขึ้นจากการนำข้อมูลหรือความเห็นในรายงานฉบับนี้ไปใช้ไม่ว่ากรณีใดก็ตาม ผู้ลงทุนควรศึกษาข้อมูลและใช้ดุลยพินิจอย่างรอบคอบในการตัดสินใจลงทุน

บริษัทขอสงวนลิขสิทธิ์ในข้อมูลและความเห็นที่ปรากฏอยู่ในรายงานฉบับนี้ ห้ามมิให้ผู้ใดนำข้อมูลและความเห็นในรายงานฉบับนี้ไปใช้ประโยชน์ คัดลอก ตัดแปลง ทำซ้ำ นำออกแสดงหรือเผยแพร่ต่อสาธารณชนไม่ว่าทั้งหมดหรือบางส่วน โดยไม่ได้รับอนุญาตเป็นลายลักษณ์อักษรจากบริษัทล่วงหน้า การลงทุนในหลักทรัพย์มีความเสี่ยง ผู้ลงทุนควรศึกษาข้อมูลและพิจารณาอย่างรอบคอบก่อนการตัดสินใจลงทุน

บริษัทหลักทรัพย์ ฟินันเซีย ไซรัส จำกัด (มหาชน) อาจเป็นผู้ดูแลสภาพคล่อง (Market Maker) และผู้ออกใบสำคัญแสดงสิทธิอนุพันธ์ (Derivative Warrants) บนหลักทรัพย์ที่ปรากฏอยู่ในรายงานฉบับนี้ โดยบริษัท อาจจัดทำทวีเคาระห์ของหลักทรัพย์อ้างอิงดังกล่าวนี้ ดังนั้น นักลงทุนควรศึกษารายละเอียดในหนังสือชี้ชวนของใบสำคัญแสดงสิทธิอนุพันธ์ดังกล่าวก่อนตัดสินใจลงทุน