



## SET INDEX

ระพยายามฟื้นราย ชม. จำกัด  
น้ำหนักรอยู่ในทางอ่อนตัวสูงกว่า

หลังจากดัชนีชนกรอบบน (เส้นสีแดง) ที่แนวต้าน 1805 จุด และเริ่มอ่อนตัว โดยมีทิศทางที่จะเคลื่อนเข้าหาเส้นค่าเฉลี่ย 5 วัน ณ ระดับ 1783-1785 จุด แนวนี้อาจมีแรงฟื้นตัวได้บ้าง แต่ตราบที่ไม่ฟื้นแนวต้าน 1796 จุดยังระวังทิศทางอ่อนตัวต่อเนื่อง

โดยให้สังเกตแนวรับสำคัญ 1780 จุดไว้เป็นจุดเปลี่ยนทิศทาง หลุดแนวดังกล่าวยืนยันทิศทางลบระยะสั้นมากขึ้น และต้องระวังการชะลอตัวเพื่อปิด GAP 1772.27-1776.81 จุดในระยะถัดมา

แนวรับ	1785**	1780*
แนวต้าน	1795**	1796*

## SET

## daily



## Technical Review:

- S50H18: รอบเช้าจะเคลื่อนไหวในกรอบ Sideway เชิงอ่อนตัว ระยะฟื้นราย ชม. จำกัด **ระวังหลุด 1176 จุด**
- Momentum Trading : AMANAH , BA
- Swing Trading : ECF , BCH

# SET50 Index Futures



## รอบหลักคือ อ่อนตัว แม้ววันนี้จะประคอง Sideway เชิงอ่อนตัว

23 เม.ย. 61 นักลงทุนต่างชาติกลับมา Short สัญญา 84 สัญญา หลังจากก่อนหน้านี้เปิด Long ส่วนหนึ่ง ต่อเนื่อง 3 วันทำการ

วันนี้เน้นประคอง Sideway เชิงอ่อนตัว โดยมีแนวรับราย ชม. ที่ต้องระวังคือ 1176 จุด เพราะเสี่ยงหลุดเพื่อเปิด Downside รอคอบที่แนวรับ 1170-1173 จุดอีก ระลอก ขณะที่การพยายามฟื้นตัวราย ชม.ยังจำกัดแนวต้าน 1185 จุดเป็นด้านหนาแน่น

ยกเว้นทะเล 1200 จุดถึงจะลบล้างสัญญาณลบดังกล่าว

## กลยุทธ์ S50M18 (Trading Short)

- ถือ Short ช่วงต้นทุน 1188-1195 จุด เมื่อวานระยะชะลอทดสอบช่วง 1180-1182 จุดได้ปิดทำกำไรไปแล้วส่วนหนึ่ง ที่เหลือมีแนวรอดปิดที่ฐานหลัก 1170 จุด **กรณีปิดทะเล 1190 จุดตัดขาดทุน**
- ส่วนพอร์ตว่างรอดูแนวต้านไม่ผ่าน 1185-1188 จุด แนะนำเปิด Short **กรณีปิดทะเล 1190 จุดตัดขาดทุน**

### แนวรับ

1176\*\*

1173\*

### แนวต้าน

1185\*\*

1190\*

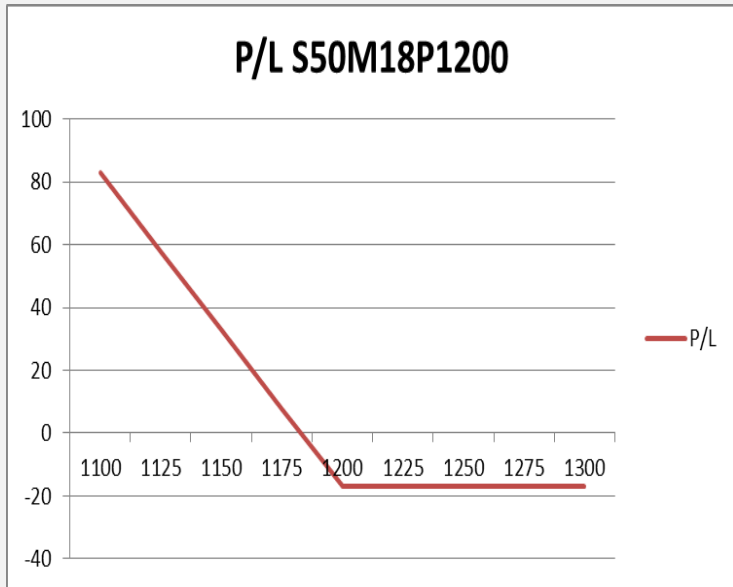
Contracts	Long	Short	Net	YTD
Institution	30719	33537	-2818	3645
Foreign	26585	26669	-84	20177
Local	76775	73873	2902	-23822



## SET50 Index Options

คำแนะนำ : Wait and See

กลยุทธ์ : -  
 ขาดทุนสูงสุด : -  
 กำไรสูงสุดทางทฤษฎี : -  
 เป้าหมายการทำกำไร : -  
 จุดคุ้มทุน(เมื่อหมดอายุ) : -



SET50 Index	Long S50H18P1150	Cost	Profit/Loss
1100	100	17.1	82.9
1125	75	17.1	57.9
1150	50	17.1	32.9
1175	25	17.1	7.9
1200	0	17.1	-17.1
1225	-25	17.1	-17.1
1250	-50	17.1	-17.1
1275	-75	17.1	-17.1
1300	-100	17.1	-17.1

		Price	Change	Vol.	Open Interest	Intrinsic Value	Time Value	Break Even	All-in-Premium	Implied Volatility	Effective Gearing
Call Option	S50M18C1150	49.50	-8.50	113	722	35.35	14.15	1199.50	0.01	13.07%	17.55
	S50M18C1175	34.20	-7.30	351	2,394	10.35	23.85	1209.20	0.02	13.45%	20.47
	S50M18C1200	22.60	-5.50	655	3,788	0.00	22.60	1222.60	0.03	13.83%	23.44
	S50M18C1225	15.40	-3.60	328	3,883	0.00	15.40	1240.40	0.05	14.77%	25.14
	S50M18C1250	9.90	-1.90	1251	8,381	0.00	9.90	1259.90	0.06	15.28%	27.37
Put Option	S50M18P1150	19.20	4.10	464	2,759	0.00	19.20	1130.80	-0.05	17.77%	-19.61
	S50M18P1175	30.10	6.20	471	1,842	0.00	30.10	1144.90	-0.03	18.25%	-16.77
	S50M18P1200	40.00	4.10	346	1,153	14.65	25.35	1160.00	-0.02	16.83%	-15.98
	S50M18P1225	54.60	4.60	34	309	39.65	14.95	1170.40	-0.01	16.33%	-14.23
	S50M18P1250	76.00	8.00	11	248	64.65	11.35	1174.00	-0.01	18.29%	-11.37

## Transportation

	Level 1	Level 2
<b>Support</b>	392	389
<b>Resistance</b>	398	402

**มีแนวต้านถัดไปที่ 402 จุด**

ระยะสั้นยังคงทิศทางขึ้น มีแนวต้านถัดไปที่ 402 จุด หากผ่านไม่ได้จะเป็นการกลับมาแกว่งตัว Sideway ในกรอบกว้าง



## Electronic Components

	Level 1	Level 2
<b>Support</b>	1690	1665
<b>Resistance</b>	1735	1750

**Upside ระยะสั้นเริ่มจำกัด**

ดัชนีที่ปรับตัวขึ้นเร็วใกล้เข้าสู่แนวต้านหลักที่ 1735 จุดแล้ว ประเมินว่าระยะสั้นยังผ่านได้ยาก หากทดสอบมีโอกาสพักตัวปรับฐานก่อน





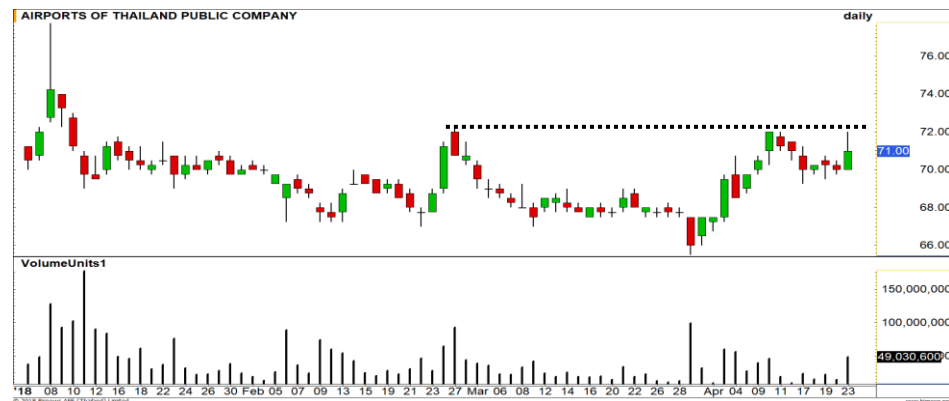
Support 300 394 Resistance 334 340

**KTC (DAY):** ราคายังอยู่ในรอบของการพักตัว หลังเกิดสัญญาณ Bearish divergence กับ RSI ให้รอดูแนวรับสำคัญที่บริเวณ 300 บาท



Support 15 14.60 Resistance 15.60 16

**HMPRO (DAY):** ตั้งแต่ทะลุกรอบสามเหลี่ยมขึ้นมา ราคาก็ปรับตัวขึ้นต่อตามแนวโน้มหลัก โมเมนตัมช่วงนี้แข็งแกร่ง แต่อาจมีย่อสั้นระหว่างทางได้บ้าง



Support 70 68.75 Resistance 72 74.25

**AOT (DAY):** รอรอบราคาผ่านแนวต้านบริเวณ 72 บาทให้ได้ เพื่อเป็นการเปิด Upside ในการขึ้นต่ออีกครั้ง



Support 133 130 Resistance 136 138

**PTTEP (DAY):** รอบเห็นแรงขายเข้ามา ราคายู่ในภาวะ Overbought (ซื้อมากเกินไป) เรามองรอบสั้นราคามีโอกาสชะลอตัวก่อน เพื่อสะสมกำลังก่อน

# Momentum Trading

AMANAH

**Support** | 1.68  
**Resistance** | 1.89  
**Stop loss** | 1.64

## คำแนะนำระยะสั้น (BUY)

ราคา Breakout จากกรอบสามเหลี่ยม  
รูปแบบ Ascending triangle ขึ้นมาได้  
เกิดสัญญาณเชิงบวกเข้ามา มีโอกาสที่จะได้  
เห็นการปรับตัวขึ้นต่อ วัดเป้าหมายรอบนี้ได้  
ที่ 1.89 บาท



BA

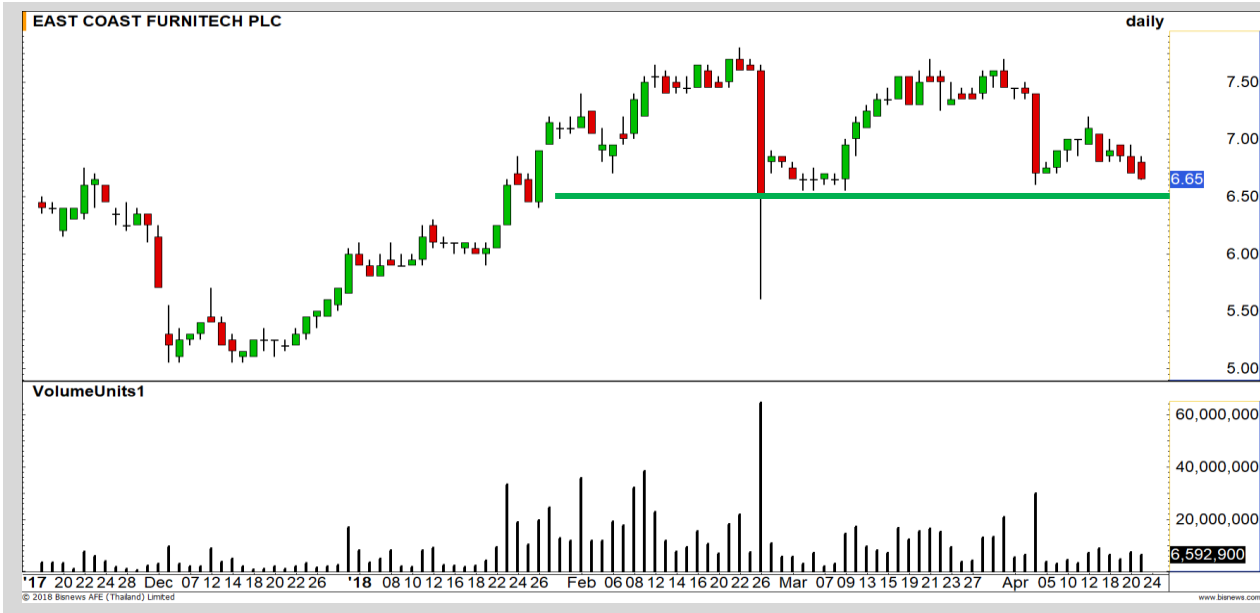
**Support** | 15.50  
**Resistance** | 16.50  
**Stop loss** | 15.20

## คำแนะนำระยะสั้น (BUY)

ยังประเมินว่า Momentum ที่เกิดจาก  
การ Breakout ผ่านกรอบ Sideway ขึ้นยัง  
แข็งแกร่ง ราคามีโอกาสปรับตัวขึ้นต่อ เพื่อ  
ทดสอบเป้าหมายที่บริเวณ 16.50 บาท



# Swing Trading



<b>Support</b>	6.50
<b>Resistance</b>	7.10
<b>Stop loss</b>	6.30

## คำแนะนำระยะสั้น (BUY)

ราคาอ่อนตัวลงมาใกล้แนวรับ Low เดิมที่บริเวณ 6.50 บาท เราประเมิน Downside จำกัด มีโอกาสได้เห็นการฟื้นตัวกลับในช่วงนี้ วางเป้าหมายแนวต้าน 7.10 บาท เป็นด่านแรก

FCH



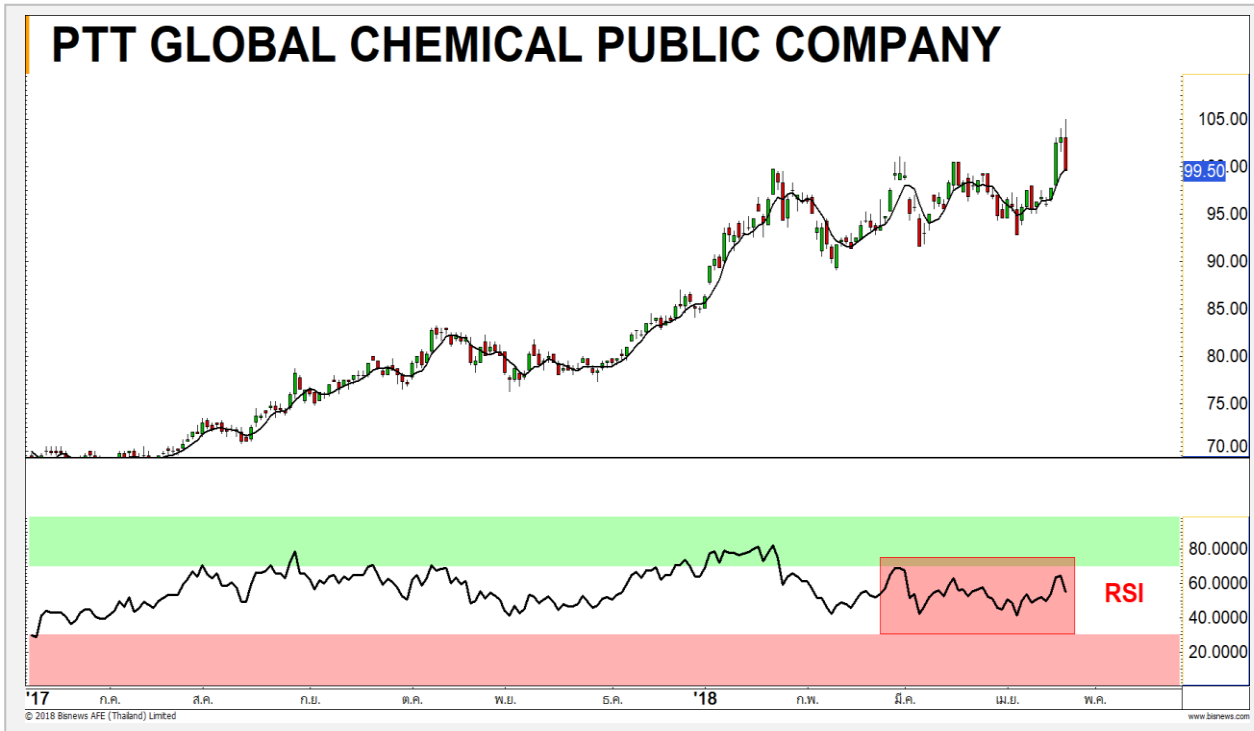
<b>Support</b>	17.00
<b>Resistance</b>	17.50/18.00
<b>Stop loss</b>	16.60

## คำแนะนำระยะสั้น (BUY)

มีแนวรับของเส้น Uptrend Line อยู่ที่บริเวณ 17 บาท มองว่าการย่อตัวลงมาจะเป็นจังหวะในการเข้าซื้อที่ดี เพราะแนวโน้มหลักยังเป็นขาขึ้น

BCH

PTTGC



เทียบราคาวันก่อนหน้า

Close Price	%Change
99.50 บาท	-3.40%

(ข้อมูล ณ เวลา 17.00 น. ของวันก่อนหน้า)

ระยะดีดราย ชม. น่าจะติดแนวต้าน

ยังอยู่ในระยะปรับฐานช่วงสั้น

แนวรับ		แนวต้าน	
98.00	95.00	103.50	104.50

เมื่อวานราคาหุ้นฟื้นขึ้นไปชนแนวต้าน 105 บาท ซึ่งราคาทำ All Time High แต่ RSI ไม่มีทำ Higher High ตาม ฉะนั้นทิศทางยังอยู่ในช่วงปรับฐานระยะสั้น

มีโอกาสทดสอบแนวรับ 98 บาท และ 95 บาท วางเป็นแนวรอซื้อคืน

ปริมาณหุ้นที่ให้ยืมเพื่อขายชอร์ต

Stock	Available for borrowing (Share)
PTTGC	743,100

(ข้อมูล ณ เวลา 9.00 น. ของวันก่อนหน้า)

ทะลุแนวต้าน 104.50 บาท ไม่แนะนำทำ SBL

สอบถามข้อมูลเพิ่มเติม กรุณาติดต่อ ฝ่ายธุรกิจยืมและให้ยืมหลักทรัพย์

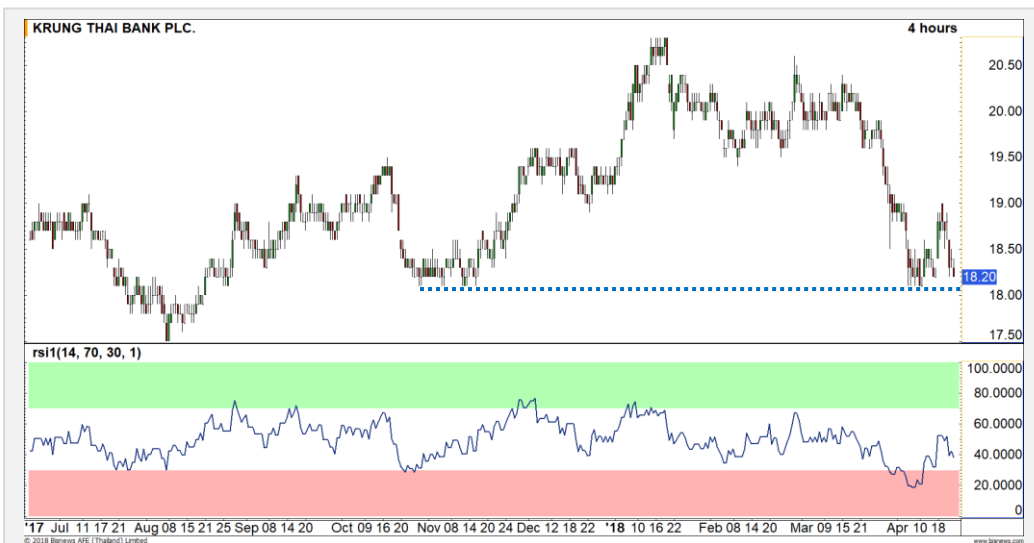
โทรศัพท์ : 02-658-9699

Email: sbl@fnsyus.com





## KTB : KTB24C1808A



แนวรับ		แนวต้าน	
18.10	17.70	18.50	19

ราคาอ่อนตัวลงมาใกล้กรอบแนวรับสำคัญ 18.10 บาท เราประเมิน Downside ในรอบนี้ถูกจำกัดค่อนข้างมาก มีโอกาสได้เห็นการตั้งฐานบริเวณดังกล่าว และดีดกลับขึ้น วางแนวต้านรอทดสอบที่ 18.50 บาท และ 19 บาท ตามลำดับ



สอบถามข้อมูลเพิ่มเติม  
โทรศัพท์ 02-658-9915  
Email: dw@fnsyrus.com  
Line: @dw24

**ตารางราคา**  
\* ตารางราคาใช้เปรียบเทียบในการซื้อขายช่วง market open เท่านั้น ไม่รวมช่วง market call

<b>Name</b>	KTB24C1808A	<b>Implied Volatility</b>	39.00%
<b>Underlying</b>	KTB	<b>Delta</b>	14.29%
<b>Type</b>	Call	<b>Listing Date</b>	05-Feb-2018
<b>Strike</b>	24.200	<b>Last Trading Date</b>	31-Aug-2018
<b>Conversion Ratio</b>	3.08000	<b>Expire Date(Maturity Date)</b>	06-Sep-2018
<b>Moneyess</b>	-32.97% OTM	<b>outstanding (23-Apr-2018)</b>	70,000

Underlying Bid*	DW Bid Price(THB) *				
	24-Apr-2018	25-Apr-2018	26-Apr-2018	27-Apr-2018	30-Apr-2018
18.60	0.11	0.11	0.11	0.11	0.10
18.50	0.11	0.10	0.10	0.10	0.10
18.40	0.10	0.10	0.10	0.10	0.09
18.30	0.10	0.09	0.09	0.09	0.09
18.20	0.09	0.09	0.09	0.09	0.08
18.10	0.09	0.09	0.08	0.08	0.08
18.00	0.08	0.08	0.08	0.08	0.07
17.90	0.08	0.08	0.08	0.07	0.07
17.80	0.07	0.07	0.07	0.07	0.07

# TOP GAINER AND LOSER

## 5 TOP MAINBROAD GAINER

Rank	Stock	PClose	%Change	Support	Resistance	Trend (1 Week)	Technical View
1	HUMAN	12.00	+10.09	11.60/11	12.60/13	Uptrend	เกิดรูปแบบ Inverse H&S มองไปต่อ
2	THAI	16.80	+8.39	16.20/15.40	17.30/18	Sideway Up	เริ่มเห็นแรงซื้อกลับเข้ามา
3	SPPT	6.60	+7.32	6.40/6.20	6.85/7	Uptrend	โมเมนตัมการขึ้นแข็งแกร่ง
4	JMART	12.50	+5.93	12.10/11.40	13.30/14	Sideway Down	ภาพใหญ่ที่เป็นเชิงลบ ยังคงกดดันราคา
5	KCE	77.25	+4.39	75/72	80/84	Sideway Up	ตั้งแต่ราคายืนระดับ 72 บาท ดึงระยะกลางเป็นบวก

## 5 TOP MAINBROAD LOSER

Rank	Stock	PClose	%Change	Support	Resistance	Trend (1 Week)	Technical View
1	VNT	24.80	-9.82	24/22.50	25.75/27.25	Downtrend	เกิด Big black candle แรงขายยังมีอยู่
2	CWT	3.52	-7.85	3.40/3.20	3.68/3.80	Sideway Down	แนวรับสำคัญ 3.40 บาท ไม่ควรหลุด
3	CBG	56.25	-7.79	55/50	58.75/60	Downtrend	ทำ Low ใหม่ต่อเนื่อง
4	BEC	10.70	-6.14	10/9	11.10/11.60	Downtrend	มีโอกาสลงแตะ 10 บาทอีกครั้ง
5	EA	35.00	-4.76	34/30	37.25/38.50	Sideway Down	False break หลังหลุด 36 บาท

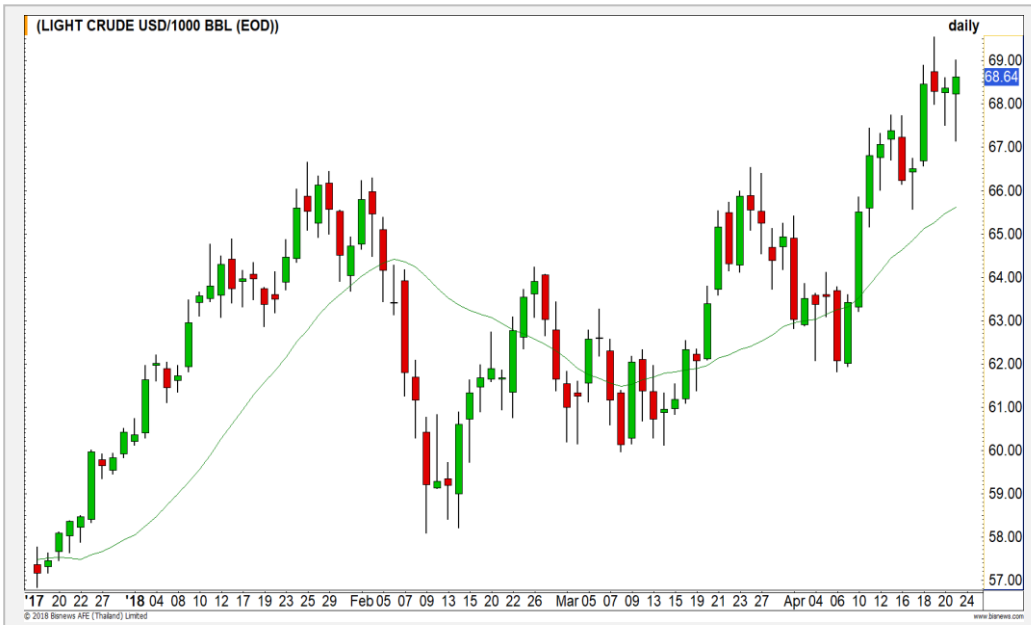
### หมายเหตุประกอบการเลือก Top Gainer และ Top Loser

- ปริมาณการซื้อขายเฉลี่ย 5 วัน มากกว่า 10 ล้านบาท
- ไม่นับรวม DW และ Warrant
- ราคาหุ้นไม่ต่ำกว่า 1 บาท

\*\* เนื่องจากหุ้นในกลุ่มนี้ส่วนใหญ่เป็นหุ้นที่ผันผวนแรงกว่าตลาด นักลงทุนควรใช้ความระมัดระวังเป็นพิเศษ \*\*



## WTI Oil



	Level 1	Level 2
<b>Support</b>	68.00	67.00
<b>Resistance</b>	69.00	69.50

### ระยะสั้นยังผันผวน แต่ยังมีทิศทาง

เมื่อคืนนี้ราคาน้ำมันแกว่งตัวผันผวน มีกรอบการเคลื่อนไหวระหว่าง Low ถึง High เกือบ 2 ดอลลาร์ แต่ราคาปิดยังไม่ได้เปลี่ยนแปลงมากนัก ภาพหลักยังประเมินเหมือนเดิมคือให้น้ำหนักในการขึ้นมากกว่า

## Sugar



	Level 1	Level 2
<b>Support</b>	11.00	10.80
<b>Resistance</b>	11.50	11.80

### New Low ต่อเนื่อง

ราคาน้ำตาลยังทำ New Low อย่างต่อเนื่อง ให้หลีกเลี่ยงการลงทุนไปก่อน จนกว่าจะเกิดสัญญาณการกลับตัว

# Gold Futures

## ปรับตัวลงต่อเนื่อง โดยได้รับแรงกดดันจากการพุ่งขึ้นของ Bond Yield

ราคาทองคำปรับตัวลดลงต่อเนื่อง หลัง Bond Yield สหรัฐปรับตัวขึ้นสูงขึ้นเป็นผลลบต่อราคาทองคำ มองจากภาพทางเทคนิคจะเห็นว่าราคาแกว่งตัวอยู่ในกรอบกว้าง ส่วนระยะสั้นมีโอกาสที่จะลงต่อตาม Momentum มาทดสอบกรอบล่างที่บริเวณ 1310 ดอลลาร์

### คำแนะนำระยะสั้น GFJ18

- รอเปิด Long ที่บริเวณ 1310 ดอลลาร์ มีเป้าหมายทำกำไรที่ 1335 / 1350 ดอลลาร์ ตัดขาดทุนเมื่อหลุด 1300 จุด



แนวรับ		แนวต้าน	
1316	1310	1330	1336

23 เม.ย. 2018  
กองทุน SPDR คงการถือครองทองคำ  
ที่ระดับ 865.89 ตัน

Contracts	Long	Short	Net	YTD
Institution	7355	9398	-2043	-5854
Foreign	5063	4062	1001	25725
Local	7870	6828	1042	-19871

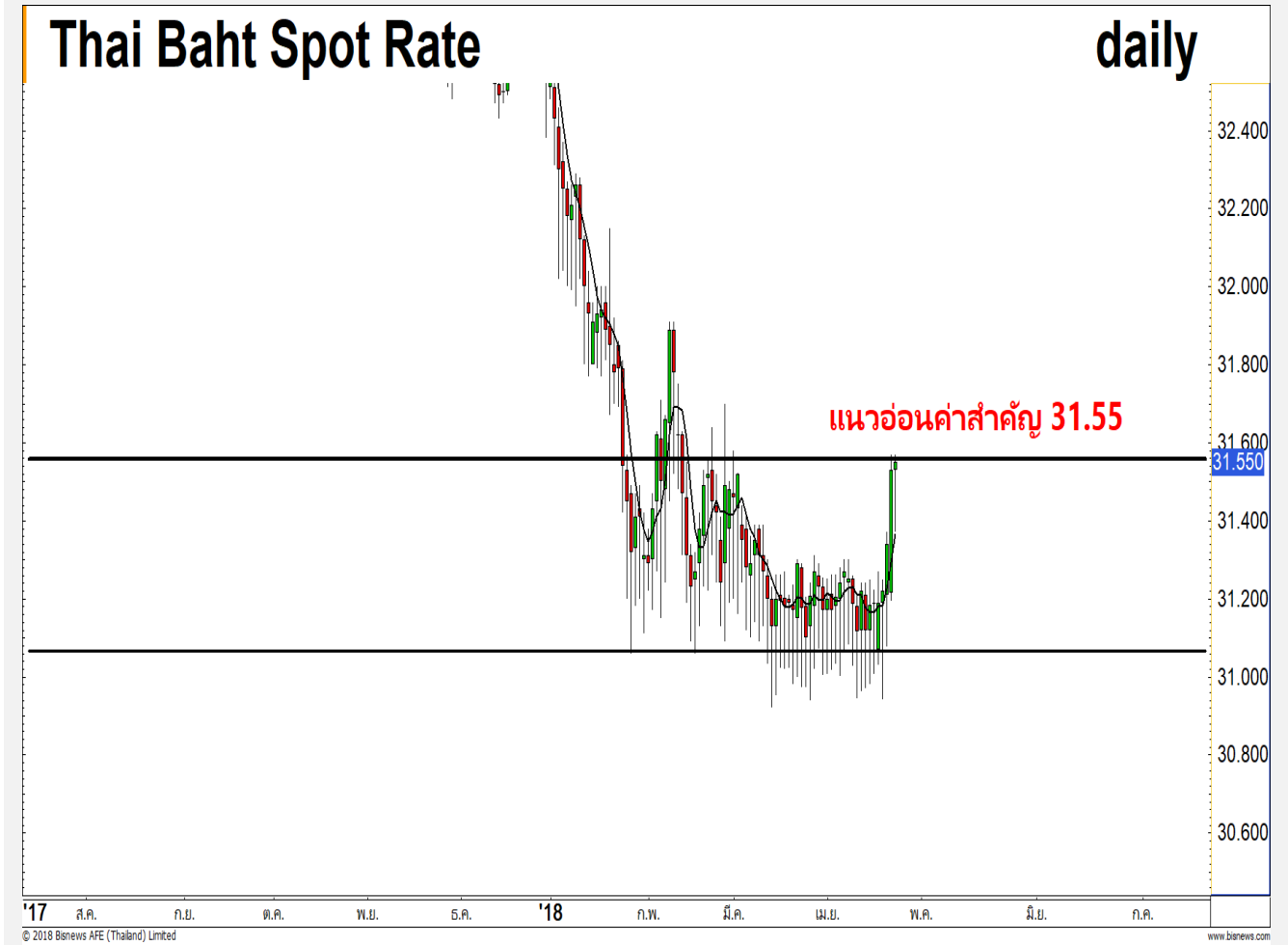
# USD Futures

**เล็ง 31.55 บาท/ดอลลาร์สหรัฐเป็นสำคัญ  
สำหรับระยะการอ่อนค่าถัดมา**

เมื่อวานค่าเงินบาททดสอบแนวอ่อนค่าช่วง 31.40-31.58 บาท/ดอลลาร์สหรัฐไปแล้ว เข้านี้มีเป้าหมายสำคัญคือ 31.55 บาท/ดอลลาร์สหรัฐ เพราะถ้าผ่านแนวนี้อะและยืนได้ จะดึงให้เกิดระยะอ่อนค่าเร็วทดสอบ 31.60-31.65 บาท/ดอลลาร์สหรัฐ

## คำแนะนำระยะสั้น USDM18

- พอร์ตถือ Long ปิดทำกำไรไปแล้ว หลังค่าเงินบาทอ่อนค่าแต่ละระดับ 31.40-31.58 บาท/ดอลลาร์สหรัฐ



แนวรับ		แนวต้าน	
31.40	31.30	31.60	31.65

## Market Summary & Theoretical Price

### SET50 Index Futures

Series	Settle	Change	Vol. Contracts	Change	OI	Change	Days to Delivery	Theoretical			Div. Yield	Fund Rate	Basis	Premium Discount
								Theoretical	Lower	Upper				
S50J18	1190.0	-6.3	3	-13	107	-1	3	1185.49	1185.41	1186.02	0.00	0.02	4.65	4.51
S50K18	1182.7	-9.3	11	-17	136	-5	36	1187.09	1186.22	1193.52	0.00	0.02	-2.65	-4.39
S50M18	1180.9	-12.3	122595	-16090	269882	-5626	65	1184.67	1183.09	1196.28	0.02	0.02	-4.45	-3.77
S50U18	1177.2	-12.1	8077	-2102	16592	348	156	1174.31	1170.51	1202.17	0.04	0.02	-8.15	2.89
S50Z18	1181.1	-10.5	2712	1119	4894	319	247	1150.78	1144.76	1194.90	0.06	0.02	-4.25	30.32
S50H19	1178.4	-10.4	681	182	1849	301	338	1105.55	1097.32	1165.92	0.09	0.02	-6.95	72.85

### Gold Futures

Series	Settle	Change	Vol. Contracts	Change	OI	Change	Days to Delivery	Theoretical			Premium / Discount	Risk Free Rate
								Theoretical	Lower	Upper		
GFJ18	19890	-60	4446	2590	16297	1171	3	19846	19845	19855	43.90	0.02
GFM18	19930	-60	8007	1672	26440	3989	65	19897	19870	20091	33.34	0.02
GFQ18	19970	-50	2250	524	11644	-169	128	19948	19896	20331	21.96	0.02

### USD Futures

Series	Settle	Change	Days to Delivery	Theoretical	Basis
USDJ18	31.51	0.21	3	31.56	-0.04
USDK18	31.45	0.17	36	31.64	-0.10
USDM18	31.43	0.16	65	31.71	-0.12
USDU18	31.34	0.18	156	31.94	-0.21

**DISCLAIMER:** รายงานฉบับนี้จัดทำโดยบริษัทหลักทรัพย์ ฟินันเซีย ไซรัส จำกัด (มหาชน) "บริษัท" ข้อมูลที่ปรากฏในรายงานฉบับนี้ถูกจัดทำขึ้นบนพื้นฐานของแหล่งข้อมูลที่น่าเชื่อถือ และหรือมีความถูกต้อง อย่างไรก็ตามบริษัทไม่รับรองความถูกต้อง/ครบถ้วนของข้อมูลดังกล่าว ข้อมูลและความคิดเห็นที่ปรากฏอยู่ในรายงานฉบับนี้อาจมีการเปลี่ยนแปลง แก้ไข หรือเพิ่มเติมได้ตลอดเวลาโดยไม่ต้องแจ้งให้ทราบล่วงหน้า บริษัทไม่มีความประสงค์ที่จะชักจูงหรือชี้ชวนให้ผู้ลงทุน ลงทุนซื้อหรือขายหลักทรัพย์ตามที่ปรากฏในรายงานฉบับนี้ รวมทั้งบริษัทไม่ได้รับประกันผลตอบแทนหรือราคาของหลักทรัพย์ตามข้อมูลที่ปรากฏแต่อย่างใด บริษัทจึงไม่รับผิดชอบต่อความเสียหายใดๆ ที่เกิดขึ้นจากการนำข้อมูลหรือความเห็นในรายงานฉบับนี้ไปใช้ไม่ว่ากรณีใดก็ตาม ผู้ลงทุนควรศึกษาข้อมูลและใช้ดุลยพินิจอย่างรอบคอบในการตัดสินใจลงทุน

บริษัทขอสงวนลิขสิทธิ์ในข้อมูลและความคิดเห็นที่ปรากฏอยู่ในรายงานฉบับนี้ ห้ามมิให้ผู้ใดนำข้อมูลและความคิดเห็นในรายงานฉบับนี้ไปใช้ประโยชน์ คัดลอก ตัดแปลง ทำซ้ำ นำออกแสดงหรือเผยแพร่ต่อสาธารณชนไม่ว่าทั้งหมดหรือบางส่วน โดยไม่ได้รับอนุญาตเป็นลายลักษณ์อักษรจากบริษัทล่วงหน้า การลงทุนในหลักทรัพย์มีความเสี่ยง ผู้ลงทุนควรศึกษาข้อมูลและพิจารณาอย่างรอบคอบก่อนการตัดสินใจลงทุน

บริษัทหลักทรัพย์ ฟินันเซีย ไซรัส จำกัด (มหาชน) อาจเป็นผู้ดูแลสภาพคล่อง (Market Maker) และผู้ออกใบสำคัญแสดงสิทธิอนุพันธ์ (Derivative Warrants) บนหลักทรัพย์ที่ปรากฏอยู่ในรายงานฉบับนี้ โดยบริษัท อาจจัดทำทวีเคาระห์ของหลักทรัพย์อ้างอิงดังกล่าวนี้ ดังนั้น นักลงทุนควรศึกษารายละเอียดในหนังสือชี้ชวนของใบสำคัญแสดงสิทธิอนุพันธ์ดังกล่าวก่อนตัดสินใจลงทุน