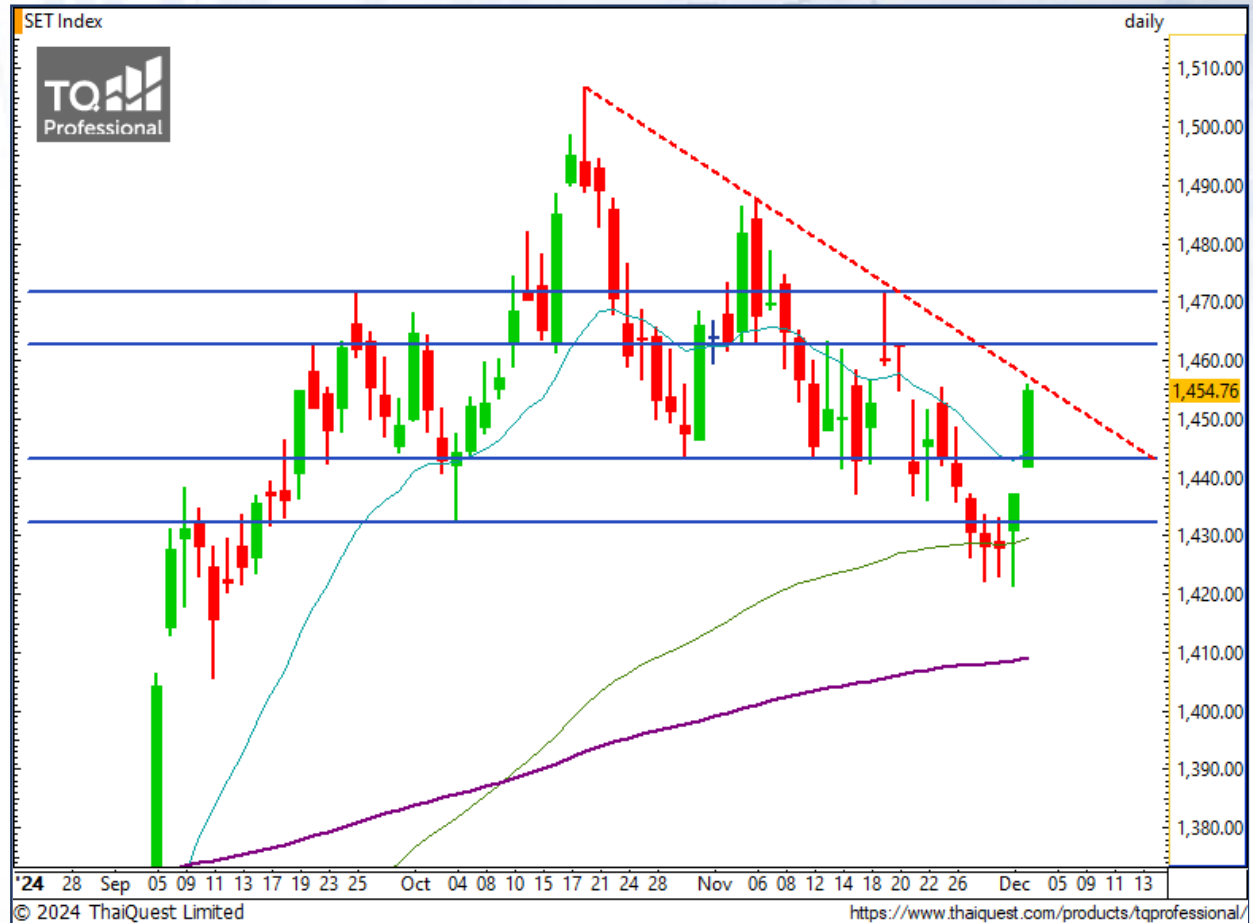


SET Index

ลู่ขึ้นทดสอบแนวต้านกรอบบน

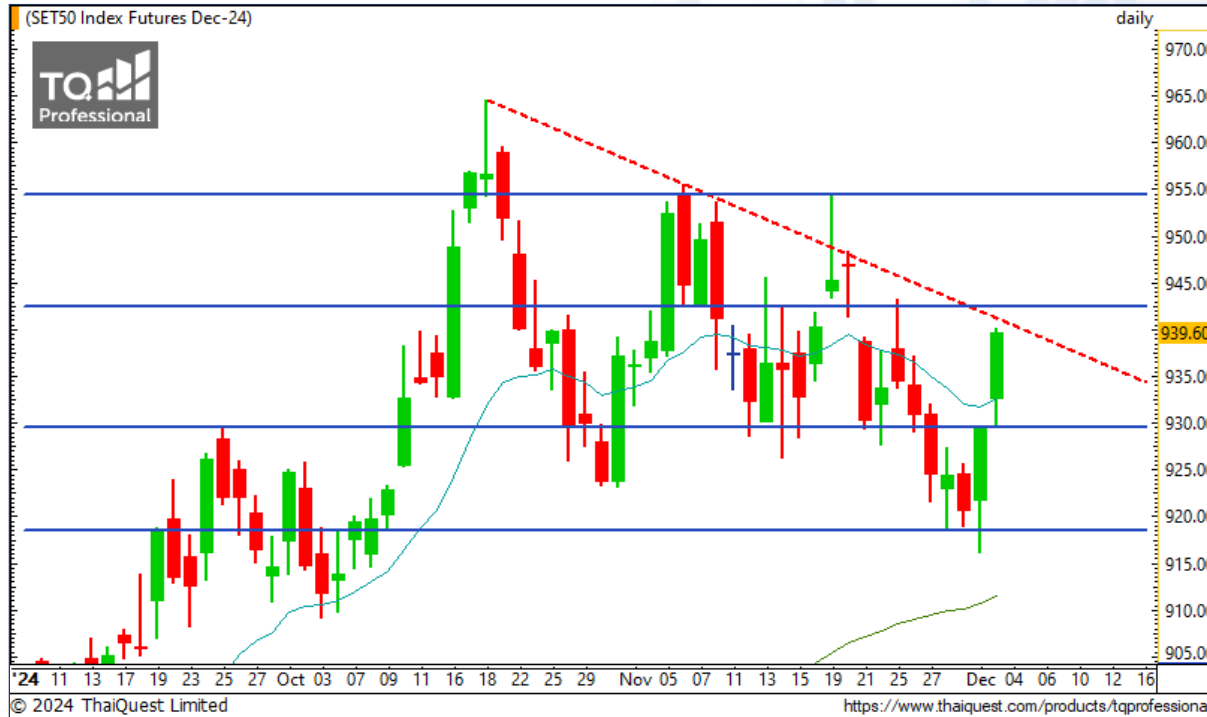
เมื่อวานนี้ SET ปิดที่ระดับ 1454.76 จุด (+17.65 จุด)

ภาพกราฟรายวันนั้นมีแรงซื้อหุ้นตัวใหญ่เข้ามาอย่างต่อเนื่อง จนเบรก 1443 จุด ขึ้นมาได้ ทำให้โมเมนตัมทางบวกนั้นแข็งแกร่ง และมีลู่ขึ้นต่อไปทดสอบแนวต้านกรอบบนที่ 1462 และ 1471 จุด



Support : 1443 / 1432 Resistance : 1462 / 1471

CHART INSIGHT SET50 Index Futures



สั้นขึ้นต่อไปทดสอบแนวต้านสำคัญ

3 ธ.ค. 67 นักลงทุนต่างชาติ Long สุทธิ
+36,951 สัญญา

ค่า Basis ของ S50Z24 คือ 0.00 จุด

ไม่บ่อยนักที่จะเห็นค่า Basis เป็น 0 แต่ก็เกิดขึ้นแล้ว
ซึ่งก็คงสะท้อนถึงทิศทางที่อาจกำลังเปลี่ยนไป โดย
หากดูจากกราฟรายวันก็จะเห็นว่าแท่งเทียนกำลังจ่อ
เบรกเส้นกดขาลงเพื่อเปลี่ยนทิศทางเป็นขาขึ้นอีก
ครั้ง อย่างไรก็ตาม กราฟยังมีแนวต้านสำคัญรอ
ทดสอบอยู่ทั้ง 942 และ 954 จุด

กลยุทธ์ SET50 Index Futures

พอร์ตวางแนะนำ Long ที่ 932-935 จุด เพื่อทำกำไร
ที่ 939, 942, และ 954 จุด ตัดขาดทุนหากลงต่ำกว่า
929 จุด

Support

932 / 929

Resistance

942 / 954

Contracts	Long	Short	Net	YTD
Institution	36,504	38,217	-1,713	-31,977
Foreign	116,823	79,872	+36,951	+64,959
Local	91,595	126,833	-35,238	-32,982

MTC

Support 49.75
Resistance 51.50 / 54
Stop loss 49

คำแนะนำระยะสั้น (BUY)

กราฟติดตัวเบรกแนวต้าน 49.75 บาท มองมีโอกาสขึ้นไปทดสอบแนวต้าน 51.50 และ 54 บาท ที่หากผ่านจะกลายเป็นขาขึ้นต่อเนื่องอีกครั้ง

BGRIM

Support 21.50
Resistance 22 / 22.70
Stop loss 21.10

คำแนะนำระยะสั้น (BUY)

ราคายกตัวขึ้นเบรกแนวต้าน 21.50 บาท ทำให้กราฟระยะสั้นเป็นขาขึ้น และมีลุ้นขึ้นไปทดสอบแนวต้านที่ 22 และ 22.70 บาท

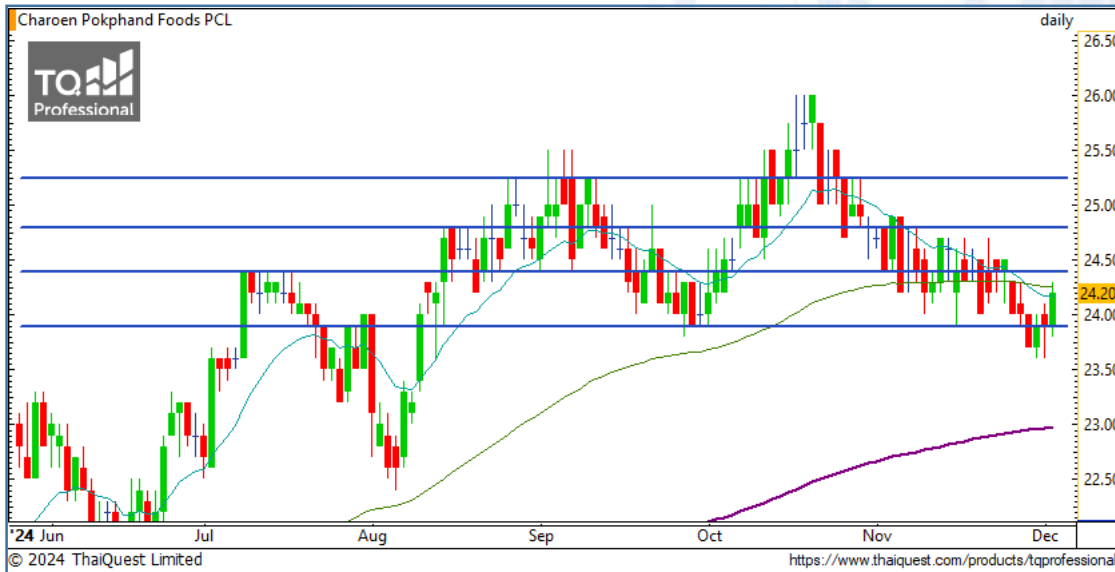


© 2024 ThaiQuest Limited <https://www.thaiquest.com/products/tqprofessional/>



© 2024 ThaiQuest Limited <https://www.thaiquest.com/products/tqprofessional/>

CHART INSIGHT | Swing Trading

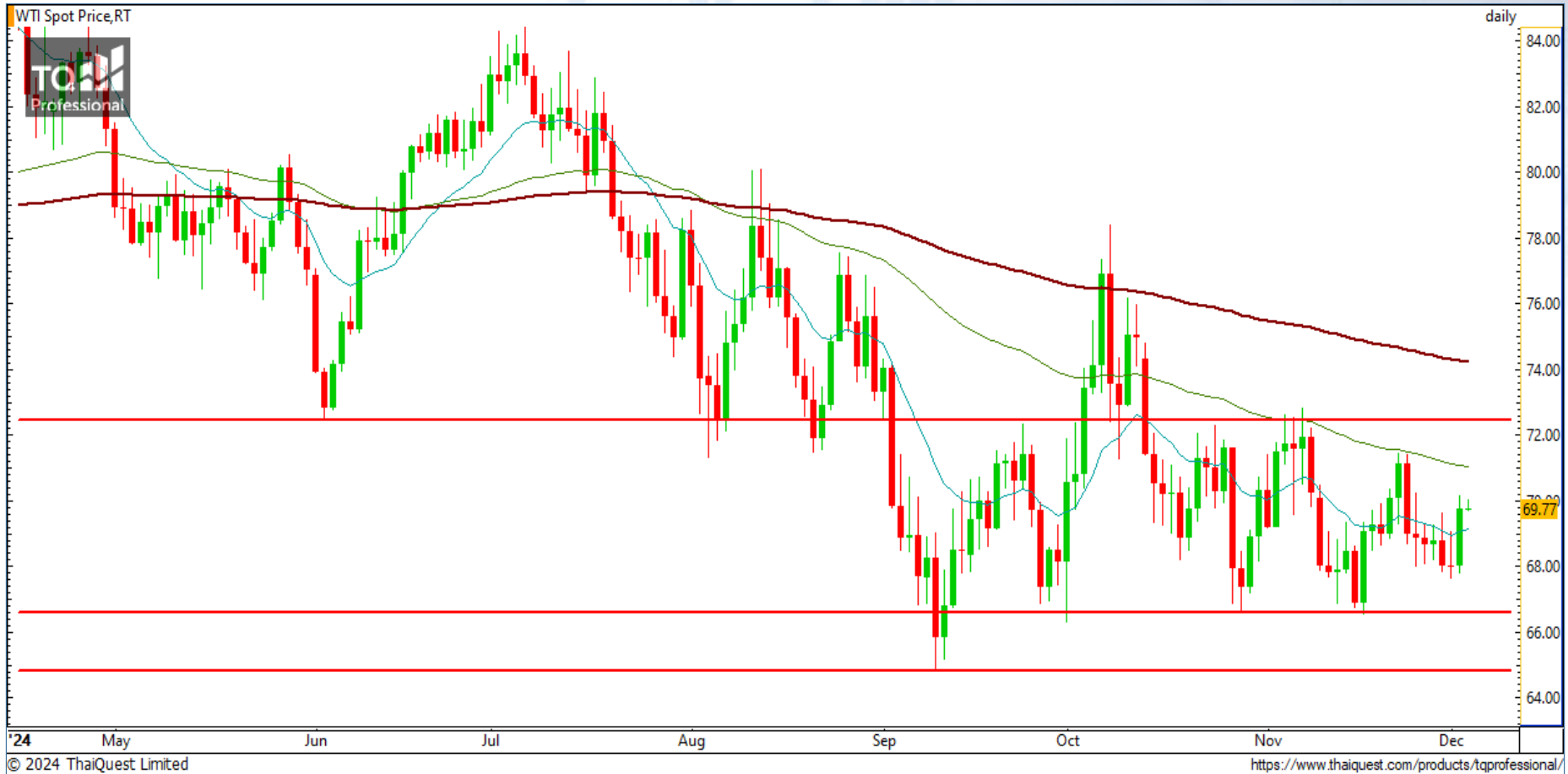


CPF	
Support	24.10
Resistance	24.40 / 24.80 / 25.25
Stop loss	23.90
คำแนะนำระยะสั้น (BUY)	
กราฟติดกลับมาจากแนวรับสำคัญ 23.90 บาท และมีโอกาสขึ้นต่อเพื่อไปทดสอบแนวต้านสำคัญ 24.40 และ 25.25 บาท ต่อไป	



PRM	
Support	8.60
Resistance	8.90 / 9.20
Stop loss	8.50
คำแนะนำระยะสั้น (BUY)	
แท่งเทียนติดกลับทำรูปแบบ Bullish Engulfing พร้อมขึ้นต่อไปทดสอบแนวต้านสำคัญ 8.90 และ 9.20 บาท และหากผ่าน 2 แนวต้านนี้ได้ จะกลายเป็นขาขึ้นอีกครั้ง	

CHART INSIGHT Commodity Market



Support	Resistance
66 / 64	71-72 / 77

ราคาน้ำมันดิบ WTI ตีตัวกลับขึ้นมาอีกครั้ง โดยมีแนวต้านหลักรอทดสอบที่ 72 ดอลลาร์ ส่วนภาพรวมระยะสั้นกลางเป็นลักษณะการเคลื่อนที่แบบ Sideway โดยมีโมเมนตัมโดยรวมค่อนข้างลบมากกว่าบวก

CHART INSIGHT | Gold Futures



แกว่งตัวออกข้างในกรอบระยะสั้น

ภาพทางเทคนิคราคาทองคำ (GOZ24) ราย 60 นาที เริ่มมีทิศทางไม่ชัดเจน และแกว่งตัวออกข้างในกรอบไม่กว้างนักบริเวณ 2648-2662 ดอลลาร์ โดยคาดว่าจะเลือกทิศทางเร็ว ๆ นี้ โดยโมเมนตัมทางบวกนั้นค่อนข้างมากกว่าลบในระยะกลาง

กลยุทธ์ Gold Futures

พอร์ตวางแนะนำ Long บริเวณ 2646-2648 ดอลลาร์ เพื่อทำกำไรที่ 2655, 2662, และ 2670 ดอลลาร์ ตัดขาดทุนหากลงต่ำกว่า 2644 ดอลลาร์

Support

2648 / 2644

Resistance

2655 / 2662

Contracts	Long	Short	Net	YTD
Institution	2,603	2,861	-258	+5
Foreign	21,141	23,031	-1,890	-9,370
Local	17,305	15,157	+2,148	+9,365

วันที่ 3 ธ.ค. 2024

กองทุน SPDR ขายทองคำ 2.30 ตัน

ถือครองทองคำล่าสุดที่ 873.66 ตัน

DISCLAIMER: รายงานฉบับนี้จัดทำโดยบริษัทหลักทรัพย์ ที่ปรึกษาการลงทุน เอฟ เอส เอส อินเตอร์เนชั่นแนล จำกัด "บริษัท" ข้อมูลที่ปรากฏในรายงานฉบับนี้ถูกจัดทำขึ้นบนพื้นฐานของแหล่งข้อมูลที่เชื่อใจหรือควรเชื่อว่ามีที่น่าเชื่อถือ และ/หรือมีความถูกต้อง อย่างไรก็ตามบริษัทไม่รับรองความถูกต้องครบถ้วนของข้อมูลดังกล่าว ข้อมูลและความเห็นที่ปรากฏอยู่ในรายงานฉบับนี้อาจมีการเปลี่ยนแปลง แก้ไข หรือเพิ่มเติมได้ตลอดเวลาโดยไม่ต้องแจ้งให้ทราบล่วงหน้า บริษัทไม่มีความประสงค์ที่จะชักจูงหรือชี้ชวนให้ผู้ลงทุน ลงทุนซื้อหรือขายหลักทรัพย์ตามที่ปรากฏในรายงานฉบับนี้ รวมทั้งบริษัทไม่รับประกันผลตอบแทนหรือราคาของหลักทรัพย์ตามข้อมูลที่ปรากฏแต่อย่างใด บริษัทจึงไม่รับผิดชอบต่อความเสียหายใดๆ ที่เกิดขึ้นจากการนำข้อมูลหรือความเห็นในรายงานฉบับนี้ไปใช้ไม่ว่ากรณีใดก็ตาม ผู้ลงทุนควรศึกษาข้อมูลและใช้ดุลยพินิจอย่างรอบคอบในการตัดสินใจลงทุน

บริษัทขอสงวนลิขสิทธิ์ในข้อมูลและความเห็นที่ปรากฏอยู่ในรายงานฉบับนี้ ห้ามมิให้ผู้ใดนำข้อมูลและความเห็นในรายงานฉบับนี้ไปใช้ประโยชน์ คัดลอก ตัดแปลง ทำซ้ำ นำออกแสดงหรือเผยแพร่ต่อสาธารณชนไม่ว่าทั้งหมดหรือบางส่วน โดยไม่ได้รับอนุญาตเป็นลายลักษณ์อักษรจากบริษัทล่วงหน้า การลงทุนในหลักทรัพย์มีความเสี่ยง ผู้ลงทุนควรศึกษาข้อมูลและพิจารณาอย่างรอบคอบก่อนการตัดสินใจลงทุน

คณะกรรมการ/ผู้บริหารของบริษัทหลักทรัพย์ ฟินันเซีย ไซรัส จำกัด (มหาชน) ได้ดำรงตำแหน่งคณะกรรมการ/ผู้บริหารของบริษัทจดทะเบียนดังนี้ AEONTS, AOT, BAFS, BCPG, BE8, EA, FPT, FSX, KDH, SVI, VNG, WP, XO