

SET Index

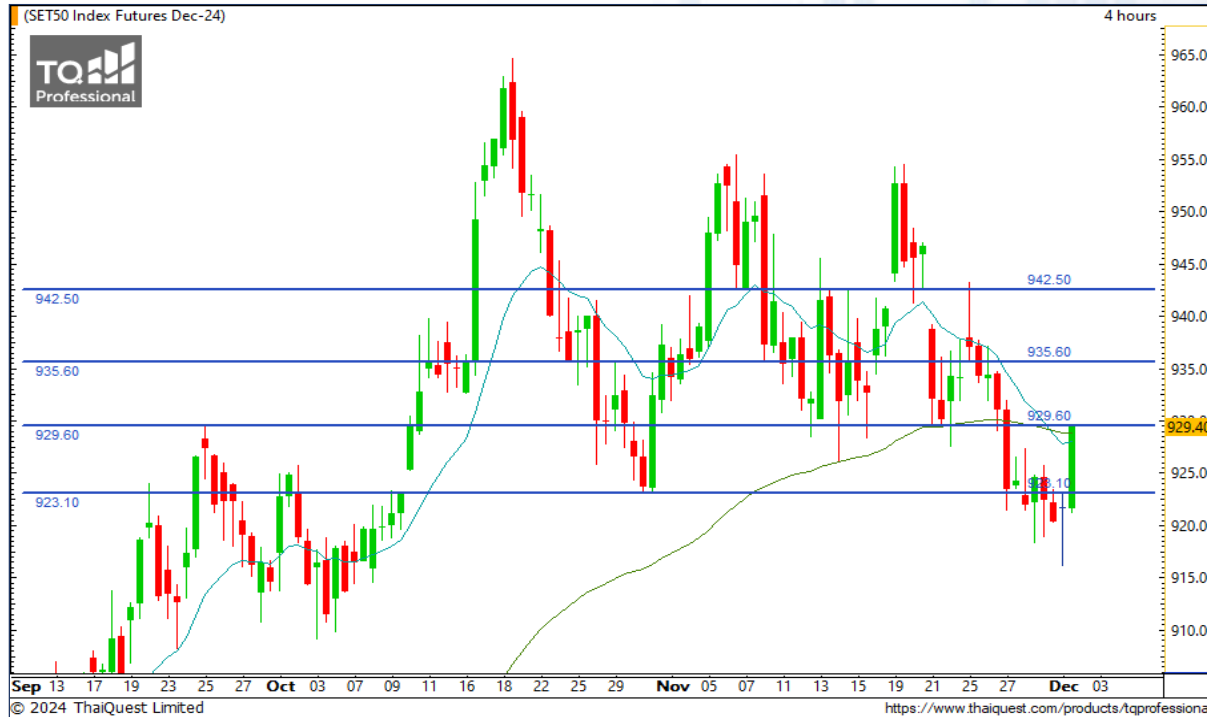
**ริบาวด์เบรกแนวสำคัญ
ต้องยืนให้ได้เพื่อไปต่อ**

เมื่อวานนี้ SET ปิดที่ระดับ 1437.11 จุด (+9.57 จุด)
ภาพกราฟรายวันนั้นมีแรงซื้อโหมเข้ามาในช่วงบ่าย โดยเฉพาะช่วงโมงสุดท้ายของตลาดที่ขึ้นมาปิดเบรกเหนือแนวสำคัญ 1432 จุด และหากยังประคองยืนเหนือแนวดังกล่าว ก็จะมีโอกาสริบาวด์ต่อเนื่องเพื่อทดสอบแนวต้านระยะสั้นที่ 1443 จุด ต่อไป



Support : 1432 / 1421 Resistance : 1443 / 1455

CHART INSIGHT SET50 Index Futures



รีบาวด์กลับแรงปิดโซนแนวต้าน

2 ธ.ค. 67 นักลงทุนต่างชาติ Long สุทธิ
+11,211 สัญญา

ค่า Basis ของ S50Z24 คือ +2.94 จุด

กราฟราย 4 ชั่วโมง ผันผวนหนัก โดยมีการลงแรงทำ New Low ในช่วงเช้า ก่อนติดรีบาวด์แรงมายืนเหนือแนวต้าน 923 จุด ที่เป็นแนวต้านสำคัญในช่วงบ่าย อีกทั้งยังได้ระดับขึ้นต่อจนมาปิดที่แนวต้านสำคัญถัดมาบริเวณ 929 จุด ด้วย ทำให้ต้องติดตามกันต่อว่าจะไปต่อได้หรือไม่ โดยเรามีมุมมองเป็นบวกมากขึ้นหากไม่หลุดต่ำกว่า 923 จุด

กลยุทธ์ SET50 Index Futures

พอร์ต Short ต้นทุนที่ 926 จุด ตัดขาดทุนที่ 929 จุด แล้ว พอร์ตว่างแนะนำ Long ที่ 926-927 จุด เพื่อทำกำไรที่ 930, 935, และ 942 จุด ตัดขาดทุนหากลงต่ำกว่า 923 จุด

Support

923 / 918

Resistance

929 / 935

Contracts	Long	Short	Net	YTD
Institution	30,837	32,133	-1,296	-30,264
Foreign	98,823	87,612	+11,211	+28,008
Local	82,882	92,797	-9,915	-2,256

AMATA

Support	29.75
Resistance	30.75 / 31.75
Stop loss	29

คำแนะนำระยะสั้น (BUY)

กราฟติดตัวกลับขึ้นมาอีกครั้ง มองมีลุ้นขึ้นทดสอบแนว
ต้านสำคัญ 30.75 บาท ที่หากผ่านจะทำให้กราฟทำ All
Time High อีกกรอบ



COM7

Support	27
Resistance	28.25 / 29.50
Stop loss	26.25

คำแนะนำระยะสั้น (BUY)

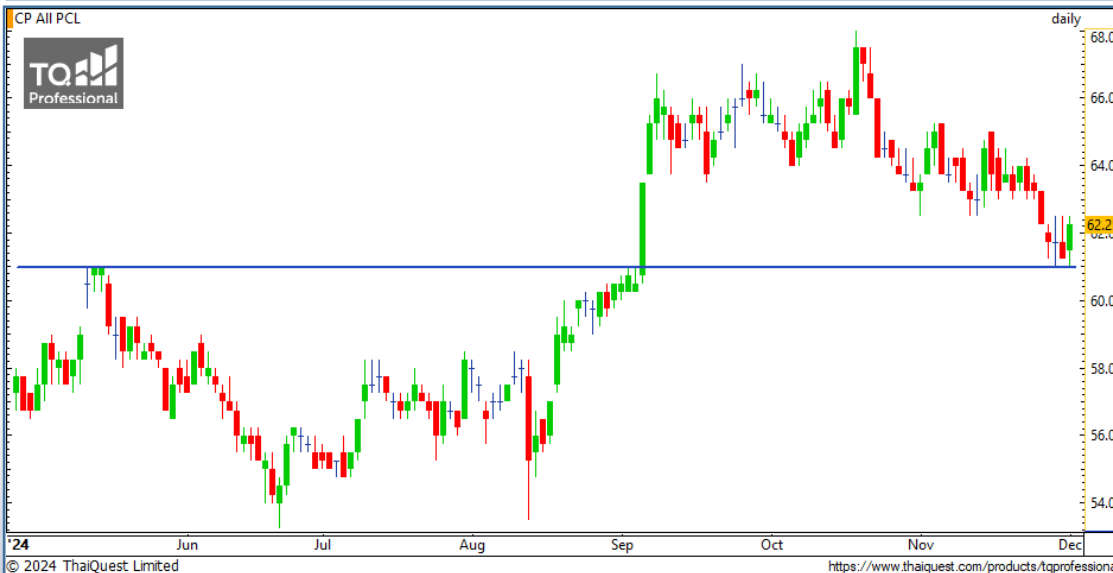
กราฟย่อมาไม่หลุด 26.25 บาท คือตัวยืนยันว่าโมเมนตัม
ทางบวกของราคาดังนั้นยังแข็งแกร่ง และหากขึ้นไปเบรกแนว
ต้าน 28.25 บาท ได้ ก็จะเป็นขาขึ้นต่อเนื่องอีกครั้ง



CHART INSIGHT | Swing Trading

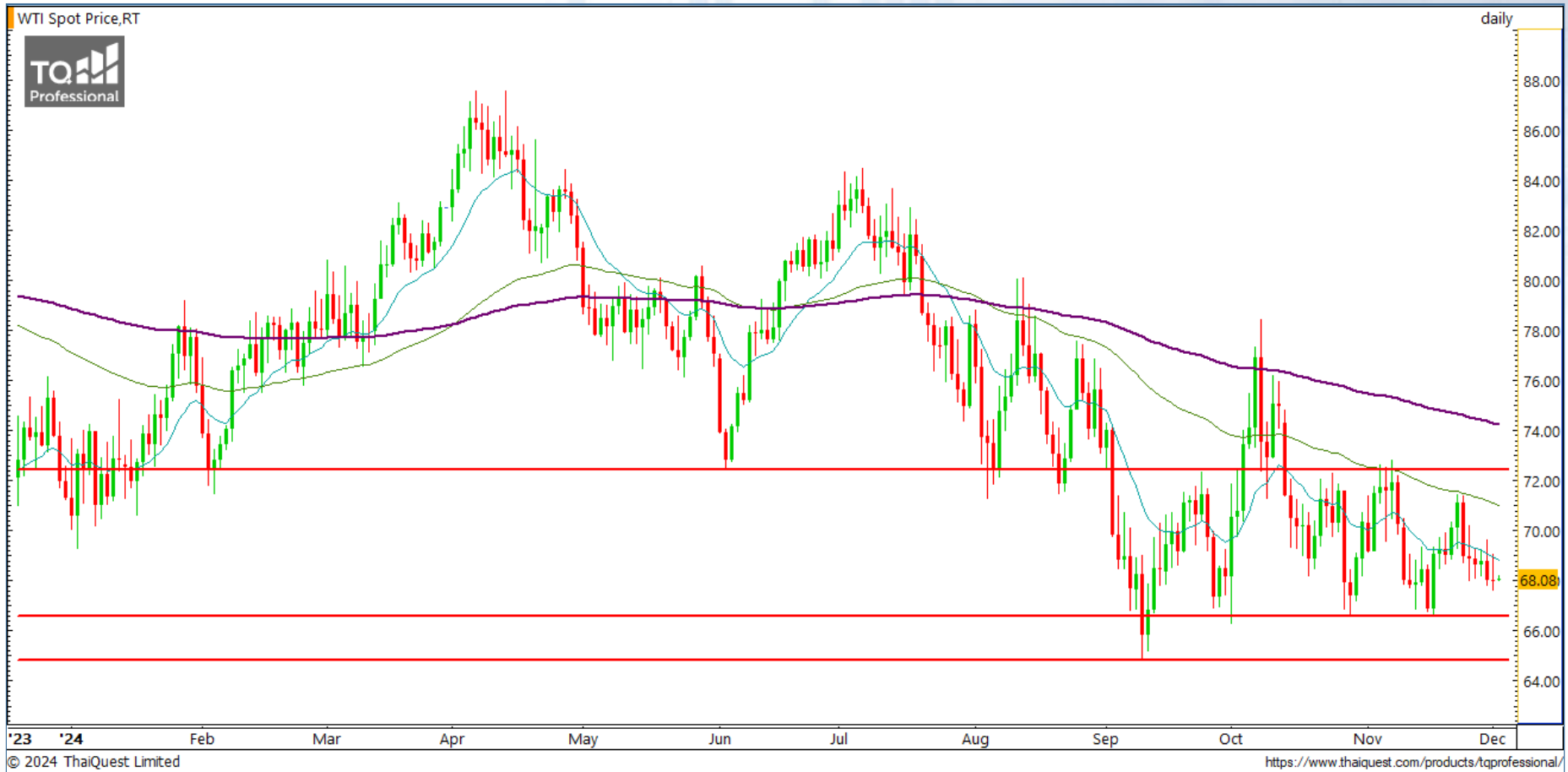


GULF	
Support	61
Resistance	62.50 / 63.75 / 65
Stop loss	60.25
คำแนะนำระยะสั้น (BUY)	
กราฟปรับตัวขึ้นแนว 61 บาท พร้อมจุดตัดขาดทุนที่ต้น มากหากเทียบกับโอกาสในการรีบาวด์ มองขึ้นต่อโดยมีแนว ต้านสำคัญ 65 บาท รอทดสอบ	



CPALL	
Support	61.75
Resistance	63.50 / 65 / 66.50
Stop loss	61
คำแนะนำระยะสั้น (BUY)	
ราคาลงทดสอบแนวรับสำคัญ 61 บาท แต่ไม่หลุด สะท้อน ถึงโมเมนตัมทางบวกที่แข็งแกร่ง มองรีบาวด์ไปทดสอบ กรอบแนวต้านบนที่ 63.50-66.50 บาท	

CHART INSIGHT Commodity Market



Support

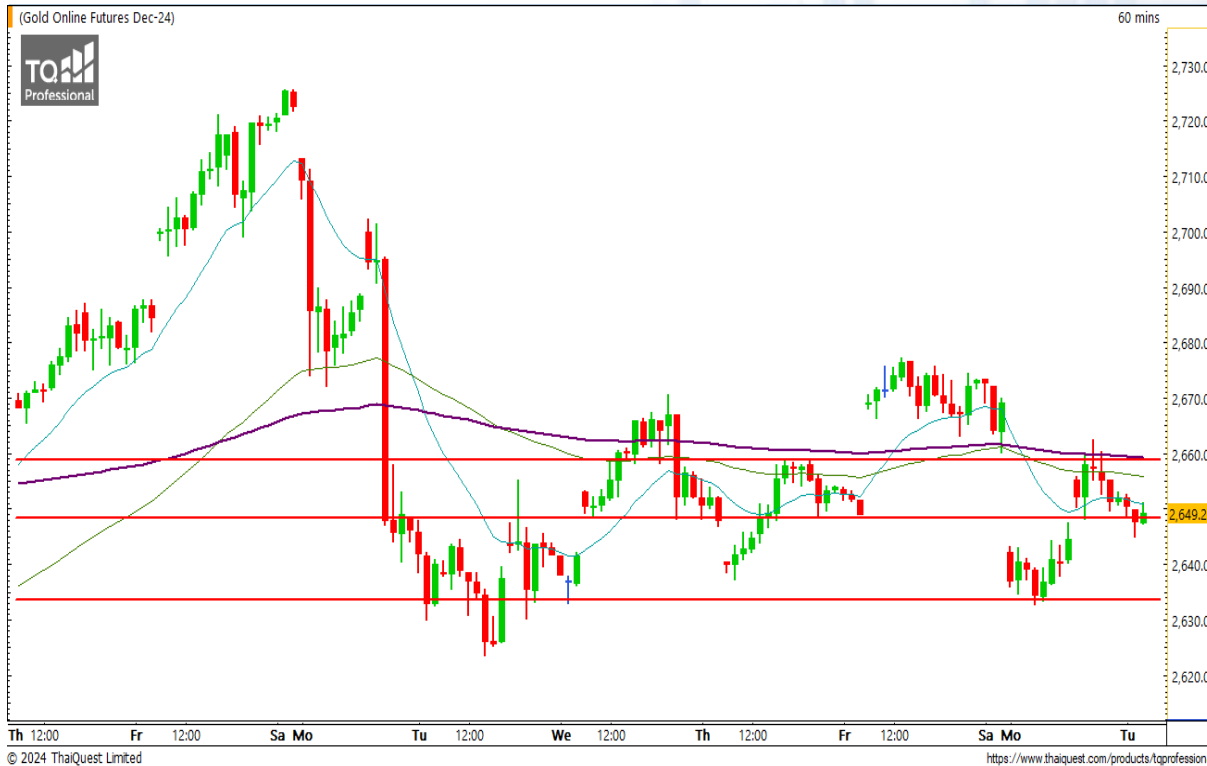
66 / 64

Resistance

71-72 / 77

ราคาน้ำมันดิบ WTI ค่อย ๆ ปรับตัวลง โดยมีแนวรับสำคัญบริเวณ 64-66 ดอลลาร์ ที่หากไม่หลุดก็จะยังประคองภาพไม่ให้เป็นลบ แต่หากหลุดให้ระวังลงแรง

CHART INSIGHT | Gold Futures



ย่อมาตรฐาน ลุ้นรีバวด

ภาพทางเทคนิคราคาทองคำ (GOZ24) ราย 60 นาที แม้จะลงไม่ถึงจุดที่เรารอ Long ในรอบหลัง แต่ก็พุ่งแรงถึงระดับแนวต้านที่เราได้ประเมินไว้สำเร็จอีกครั้ง ระยะสั้นกราฟย่อลงมาแบบยก Low ทำให้โมเมนตัมทางก่อนไปทางบวก และมีลูนขึ้นต่อโดยมีแนวต้านบริเวณ 2660 และ 2670 ดอลลาร์ รอทดสอบ ที่หากผ่านได้จะมีลูนเป็นขาขึ้นระยะสั้น

กลยุทธ์ Gold Futures

คาดว่าราคาจะโดดขึ้นตาม Spot ดังนั้น พอร์ตวางแนะนำ Long บริเวณ 2651-2654 ดอลลาร์ เพื่อทำกำไรที่ 2658-2660, 2670, และ 2675 ดอลลาร์ ตัดขาดทุนหากลงต่ำกว่า 2648 ดอลลาร์

Support

2648 / 2643

Resistance

2660 / 2670

Contracts	Long	Short	Net	YTD
Institution	3,572	4,007	-435	+263
Foreign	22,078	27,309	-5,231	-7,480
Local	22,881	17,215	+5,666	+7,217

วันที่ 2 ธ.ค. 2024

กองทุน SPDR ขายทองคำ 2.59 ตัน

ถือครองทองคำล่าสุดที่ 875.96 ตัน

DISCLAIMER: รายงานฉบับนี้จัดทำโดยบริษัทหลักทรัพย์ ที่ปรึกษาการลงทุน เอฟ เอส เอส อินเตอร์เนชั่นแนล จำกัด "บริษัท" ข้อมูลที่ปรากฏในรายงานฉบับนี้ถูกจัดทำขึ้นบนพื้นฐานของแหล่งข้อมูลที่เชื่อหรือควรเชื่อว่ามีที่น่าเชื่อถือ และ/หรือมีความถูกต้อง อย่างไรก็ตามบริษัทไม่รับรองความถูกต้องครบถ้วนของข้อมูลดังกล่าว ข้อมูลและความเห็นที่ปรากฏอยู่ในรายงานฉบับนี้อาจมีการเปลี่ยนแปลง แก้ไข หรือเพิ่มเติมได้ตลอดเวลาโดยไม่ต้องแจ้งให้ทราบล่วงหน้า บริษัทไม่มีความประสงค์ที่จะชักจูงหรือชี้ชวนให้ผู้ลงทุน ลงทุนซื้อหรือขายหลักทรัพย์ตามที่ปรากฏในรายงานฉบับนี้ รวมทั้งบริษัทไม่รับประกันผลตอบแทนหรือราคาของหลักทรัพย์ตามข้อมูลที่ปรากฏแต่อย่างใด บริษัทจึงไม่รับผิดชอบต่อความเสียหายใดๆ ที่เกิดขึ้นจากการนำข้อมูลหรือความเห็นในรายงานฉบับนี้ไปใช้ไม่ว่ากรณีใดก็ตาม ผู้ลงทุนควรศึกษาข้อมูลและใช้ดุลยพินิจอย่างรอบคอบในการตัดสินใจลงทุน

บริษัทขอสงวนลิขสิทธิ์ในข้อมูลและความเห็นที่ปรากฏอยู่ในรายงานฉบับนี้ ห้ามมิให้ผู้ใดนำข้อมูลและความเห็นในรายงานฉบับนี้ไปใช้ประโยชน์ คัดลอก ตัดแปลง ทำซ้ำ นำออกแสดงหรือเผยแพร่ต่อสาธารณชนไม่ว่าทั้งหมดหรือบางส่วน โดยไม่ได้รับอนุญาตเป็นลายลักษณ์อักษรจากบริษัทล่วงหน้า การลงทุนในหลักทรัพย์มีความเสี่ยง ผู้ลงทุนควรศึกษาข้อมูลและพิจารณาอย่างรอบคอบก่อนการตัดสินใจลงทุน

คณะกรรมการ/ผู้บริหารของบริษัทหลักทรัพย์ ฟินันเซีย ไซรัส จำกัด (มหาชน) ได้ดำรงตำแหน่งคณะกรรมการ/ผู้บริหารของบริษัทจดทะเบียนดังนี้ AEONTS, AOT, BAFS, BCPG, BE8, EA, FPT, FSX, KDH, SVI, VNG, WP, XO