

SET Index

แก่งตัวยื้อโซนแนวรับ

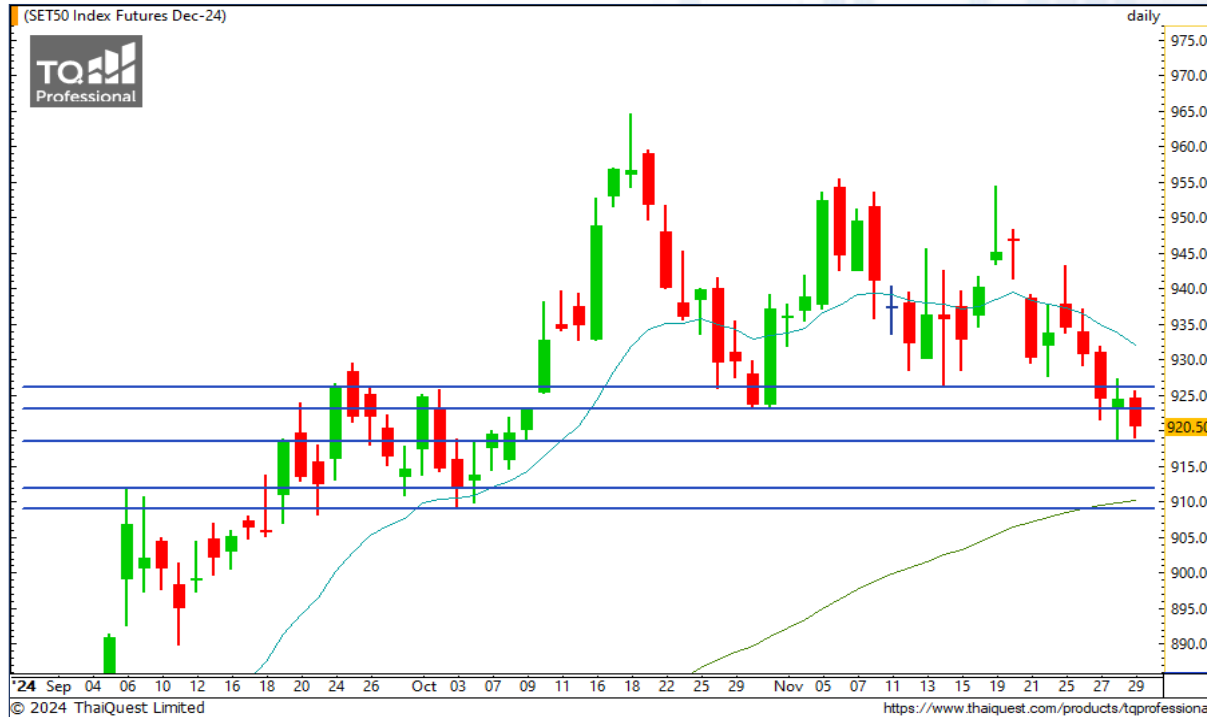
เมื่อวันศุกร์ SET ปิดที่ระดับ 1427.54 จุด (-0.47 จุด)

ภาพกราฟรายวันนั้นยังแก่งตัวผันผวนในกรอบแคบต่อเนื่องกันเป็นวันที่ 2 โดยยังเป็นการประคองตัวยื้อบริเวณแนวรับจากเส้นค่าเฉลี่ย 75 วัน บริเวณ 1427 จุด แต่ก็ยังไม่สามารถกลับไปยืนเหนือแนวต้านสำคัญที่ 1432 และ 1438 จุด ได้เช่นกัน ดังนั้น ช่วงนี้อาจต้องจับตาดูการเคลื่อนไหวของตลาดให้ดีก่อนตัดสินใจ แต่น้ำหนักโดยรวมค่อนข้างมีโอกาสลงต่อในระยะสั้นมากกว่าขึ้น



Support : 1427 / 1404 Resistance : 1432 / 1438

CHART INSIGHT SET50 Index Futures



หลุดแนวรับสำคัญ

29 พ.ย. 67 นักลงทุนต่างชาติ Short สุทธิ -1,775 สัญญา
 ค่า Basis ของ S50Z24 คือ +2.05 จุด
 กราฟรายวันวันนี้ไม่อาจยึดให้ยืนแนวรับสำคัญ 923 จุด ได้ ทำให้ภาพระยะสั้นนั้นมีโอกาสเป็นลบต่อเนื่อง โดยมีแนวรับสำคัญถัดไปบริเวณ 909-912 จุด แต่หากกลับไปยืน 923 จุด ได้ ก็จะมีลุ้นปรับตัวขึ้นต่อในระยะสั้น

กลยุทธ์ SET50 Index Futures

พอร์ตวางแนะนำ Short ที่ 923-926 จุด เพื่อทำกำไรที่ 918, 912, และ 909 จุด ตัดขาดทุนหากขึ้นมาก 929 จุด

Support

918 / 912

Resistance

923 / 926

Contracts	Long	Short	Net	YTD
Institution	15,072	24,240	-9,168	-28,968
Foreign	63,608	65,383	-1,775	+16,797
Local	65,664	54,721	+10,943	-12,171

OSP

Support 21.30
Resistance 22 / 22.50 / 23
Stop loss 21

คำแนะนำระยะสั้น (BUY)

กราฟขึ้นเบรกแนวต้าน 21.30 บาท และประคองตัวไม่หลุด
แนวเบรกดังกล่าวได้โดยตลอด สะท้อนถึงโมเมนตัมระยะสั้น
ที่แข็งแกร่ง มองลู่หนตสอบแนวต้านสำคัญ 22.50 บาท



RCL

Support 28
Resistance 29.50 / 31.50
Stop loss 27.50

คำแนะนำระยะสั้น (BUY)

ราคาปิดเบรกเหนือแนวต้าน 27.50 บาท ได้เป็นครั้งแรกใน
รอบหลายวัน มีโอกาสที่กราฟจะขึ้นต่อเนื่อง และหากผ่าน
31.50 บาท จะเป็นขาขึ้นแรงรอบใหม่



CHART INSIGHT | Swing Trading



BAM	
Support	6.70
Resistance	6.90 / 7.10
Stop loss	6.50
คำแนะนำระยะสั้น (BUY)	
กราฟลงมาลึกมากจน RSI Oversold ก่อนเริ่มรื้อवादที่ฟื้นตัวกลับขึ้นแนวรับ 6.70 บาท และมีโอกาสจะขึ้นต่อเนื่องไปทดสอบแนวต้านสำคัญที่ 7.10 บาท	



BE8	
Support	13.70
Resistance	14.50 / 15.30
Stop loss	13.50
คำแนะนำระยะสั้น (BUY)	
ราคาลงแรงมากแต่ไม่ทำ New Low ก่อนเริ่มติดตัวกลับขึ้นมาพร้อม Volume เข้าแรงในวันล่าสุด มองมีลุ้นขึ้นต่อเนื่องโดยมีแนวต้านสำคัญบริเวณ 15.30 บาท	

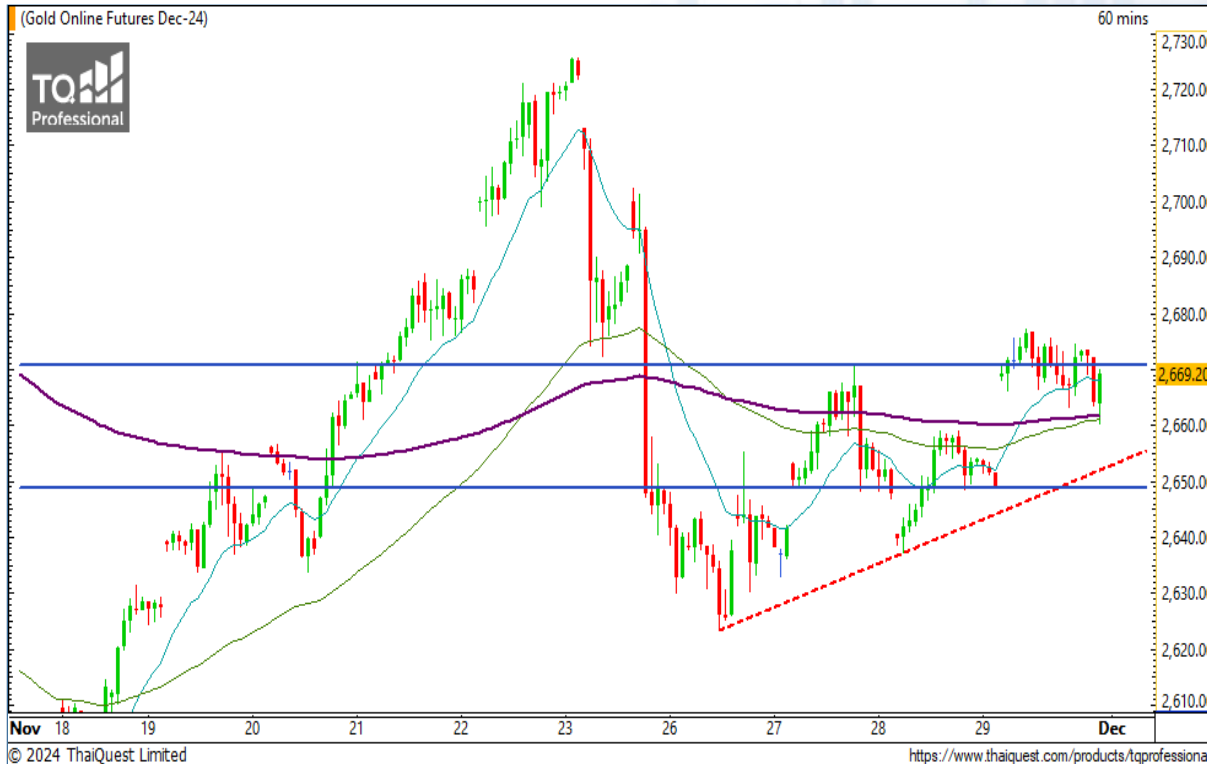
CHART INSIGHT Commodity Market



Support	Resistance
66 / 64	71-72 / 77

ราคาน้ำมันดิบ WTI ขึ้นไม่ถึงแนวต้านหลักที่ 72 ดอลลาร์ ก่อนปรับตัวลง โดยมีแนวรับสำคัญบริเวณ 64-66 ดอลลาร์ ที่หากไม่หลุดก็ยังคงภาพไม่ให้เป็นลบ แต่หากหลุดให้ระวังลงแรง

CHART INSIGHT | Gold Futures



สัญญาณแรงทดสอบแนวรับสำคัญ

ภาพทางเทคนิคราคาทองคำ (GOZ24) ราย 60 นาที แม้จะยังยึดบริเวณแนวรับสำคัญจากเส้นค่าเฉลี่ย แต่หากไปดู Gold Spot เข้านี้ จะเห็นการเปิดโดดลงมาแรงจนแอบหลุดเส้น Uptrend ดังนั้น มองว่า GOZ24 จะมีการปรับตัวลงแรงในช่วงเช้าด้วย โดยมองแนวรับสำคัญที่ 2648-2652 ดอลลาร์ ที่ถ้ายังยืนได้ยังพอมีโอกาสรีบาวด์ให้เห็น

กลยุทธ์ Gold Futures

พอร์ต Long ต้นทุน 2637 ดอลลาร์ ปิดหากำไรที่ 2675 ดอลลาร์ พอร์ตว่างแนะนำ Wait and See รอดูราคาเปิดช่วงเช้า

Support

2648-2652

Resistance

2670 / 2675

Contracts	Long	Short	Net	YTD
Institution	3,289	2,711	+578	+698
Foreign	16,941	16,177	+764	-2,249
Local	14,661	16,003	-1,342	+1,551

วันที่ 29 พ.ย. 2024
กองทุน SPDR ไม่เปลี่ยนแปลง
ถือครองทองคำล่าสุดที่ 878.55 ตัน

DISCLAIMER: รายงานฉบับนี้จัดทำโดยบริษัทหลักทรัพย์ ที่ปรึกษาการลงทุน เอฟ เอส เอส อินเตอร์เนชั่นแนล จำกัด "บริษัท" ข้อมูลที่ปรากฏในรายงานฉบับนี้ถูกจัดทำขึ้นบนพื้นฐานของแหล่งข้อมูลที่เชื่อหรือควรเชื่อว่ามีที่น่าเชื่อถือ และ/หรือมีความถูกต้อง อย่างไรก็ตามบริษัทไม่รับรองความถูกต้องครบถ้วนของข้อมูลดังกล่าว ข้อมูลและความเห็นที่ปรากฏอยู่ในรายงานฉบับนี้อาจมีการเปลี่ยนแปลง แก้ไข หรือเพิ่มเติมได้ตลอดเวลาโดยไม่ต้องแจ้งให้ทราบล่วงหน้า บริษัทไม่มีความประสงค์ที่จะชักจูงหรือชี้ชวนให้ผู้ลงทุน ลงทุนซื้อหรือขายหลักทรัพย์ตามที่ปรากฏในรายงานฉบับนี้ รวมทั้งบริษัทไม่รับประกันผลตอบแทนหรือราคาของหลักทรัพย์ตามข้อมูลที่ปรากฏแต่อย่างใด บริษัทจึงไม่รับผิดชอบต่อความเสียหายใดๆ ที่เกิดขึ้นจากการนำข้อมูลหรือความเห็นในรายงานฉบับนี้ไปใช้ไม่ว่ากรณีใดก็ตาม ผู้ลงทุนควรศึกษาข้อมูลและใช้ดุลยพินิจอย่างรอบคอบในการตัดสินใจลงทุน

บริษัทขอสงวนลิขสิทธิ์ในข้อมูลและความเห็นที่ปรากฏอยู่ในรายงานฉบับนี้ ห้ามมิให้ผู้ใดนำข้อมูลและความเห็นในรายงานฉบับนี้ไปใช้ประโยชน์ คัดลอก ตัดแปลง ทำซ้ำ นำออกแสดงหรือเผยแพร่ต่อสาธารณชนไม่ว่าทั้งหมดหรือบางส่วน โดยไม่ได้รับอนุญาตเป็นลายลักษณ์อักษรจากบริษัทล่วงหน้า การลงทุนในหลักทรัพย์มีความเสี่ยง ผู้ลงทุนควรศึกษาข้อมูลและพิจารณาอย่างรอบคอบก่อนการตัดสินใจลงทุน

คณะกรรมการ/ผู้บริหารของบริษัทหลักทรัพย์ ฟินันเซีย ไซรัส จำกัด (มหาชน) ได้ดำรงตำแหน่งคณะกรรมการ/ผู้บริหารของบริษัทจดทะเบียนดังนี้ AEONTS, AOT, BAFS, BCPG, BE8, EA, FPT, FSX, KDH, SVI, VNG, WP, XO