



Support	Resistance	Stop loss
31	32 / 33 / 34.25	30.50

RATCH : กราฟขึ้นเบรกแนวต้านที่ 31 บาท มองมีโอกาสขึ้นต่อโดยมีแนวต้านสำคัญ 33 และ 34.25 บาท ที่หากผ่านจะเป็นขาขึ้นอีกครั้ง

Market Update : แกว่งตัวกรอบแคบชะลอการลง

Support : 1427 / 1404-1408	Resistance : 1432 / 1438
----------------------------	--------------------------

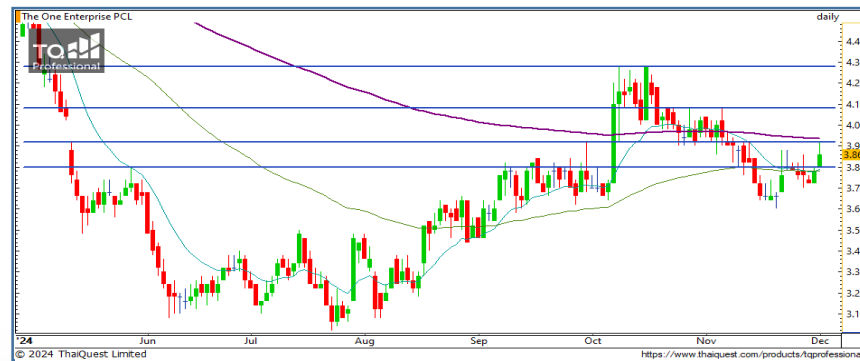
SET Index : ภาพกราฟรายวันยังอยู่ในช่วงชะลอการลง แต่ยังไม่อยู่ในจุดที่วางใจว่าจะไม่ลงต่อ จนกว่าจะกลับไปยืนเหนือแนวต้าน 1432 และ 1438 จุด ได้

S50Z24 : กราฟปรับตัวไม่ผ่านแนวต้าน 923-926 จุด ทำให้โมเมนตัมยังคงอ่อนไหวลง และหากเป็นแบบนี้ต่อไปสักระยะ จะมีโอกาสลงแรงไปแนวรับบริเวณ 909 จุด

กลยุทธ์ S50Z24

Support : 918 / 912 / 909	Resistance : 923 / 926 / 929
---------------------------	------------------------------

พอร์ต Short ต้นทุนที่ 923 จุด ปิดหากกำไรบางส่วนที่ 918 จุด แล้วที่เหลือถือรอได้ แต่หากขึ้นไปบริเวณ 923-926 จุด อีกครั้ง ก็แนะนำเปิด Short เพิ่ม โดยมีแนวทำกำไรที่ 918, 912, และ 909 จุด ตัดขาดทุนหากขึ้นมากกว่า 929 จุด



Support	Resistance	Stop loss
3.80	3.92 / 4.08 / 4.28	3.72

ONEE : ราคาหุ้นติดขึ้นเบรกแนวต้าน 3.80 บาท ทำให้กราฟมีลุ้นขึ้นต่อไป ทดสอบแนวต้านสำคัญที่ 3.92 บาท ที่หากผ่านจะโมเมนตัมทางบวกมากขึ้น

DISCLAIMER: รายงานฉบับนี้จัดทำโดยบริษัทหลักทรัพย์ ที่ปรึกษาการลงทุน เอฟ เอส เอส อินเตอร์เนชั่นแนล จำกัด "บริษัท" ข้อมูลที่ปรากฏในรายงานฉบับนี้ถูกจัดทำขึ้นบนพื้นฐานของแหล่งข้อมูลที่เชื่อหรือควรเชื่อว่ามีที่น่าเชื่อถือ และ/หรือมีความถูกต้อง อย่างไรก็ตามบริษัทไม่รับรองความถูกต้องครบถ้วนของข้อมูลดังกล่าว ข้อมูลและความเห็นที่ปรากฏอยู่ในรายงานฉบับนี้อาจมีการเปลี่ยนแปลง แก้ไข หรือเพิ่มเติมได้ตลอดเวลาโดยไม่ต้องแจ้งให้ทราบล่วงหน้า บริษัทไม่มีความประสงค์ที่จะชักจูงหรือชี้ชวนให้ผู้ลงทุน ลงทุนซื้อหรือขายหลักทรัพย์ตามที่ปรากฏในรายงานฉบับนี้ รวมทั้งบริษัทไม่รับประกันผลตอบแทนหรือราคาของหลักทรัพย์ตามข้อมูลที่ปรากฏแต่อย่างใด บริษัทจึงไม่รับผิดชอบต่อความเสียหายใดๆ ที่เกิดขึ้นจากการนำข้อมูลหรือความเห็นในรายงานฉบับนี้ไปใช้ไม่ว่ากรณีใดก็ตาม ผู้ลงทุนควรศึกษาข้อมูลและใช้ดุลยพินิจอย่างรอบคอบในการตัดสินใจลงทุน

บริษัทขอสงวนลิขสิทธิ์ในข้อมูลและความเห็นที่ปรากฏอยู่ในรายงานฉบับนี้ ห้ามมิให้ผู้ใดนำข้อมูลและความเห็นในรายงานฉบับนี้ไปใช้ประโยชน์ คัดลอก ตัดแปลง ทำซ้ำ นำออกแสดงหรือเผยแพร่ต่อสาธารณชนไม่ว่าทั้งหมดหรือบางส่วน โดยไม่ได้รับอนุญาตเป็นลายลักษณ์อักษรจากบริษัทล่วงหน้า การลงทุนในหลักทรัพย์มีความเสี่ยง ผู้ลงทุนควรศึกษาข้อมูลและพิจารณาอย่างรอบคอบก่อนการตัดสินใจลงทุน

คณะกรรมการ/ผู้บริหารของบริษัทหลักทรัพย์ ฟินันเซีย ไซรัส จำกัด (มหาชน) ได้ดำรงตำแหน่งคณะกรรมการ/ผู้บริหารของบริษัทจดทะเบียนดังนี้ AEONTS, AOT, BAFS, BCPG, BE8, EA, FPT, FSX, KDH, SVI, VNG, WP, XO