



## SET INDEX

ไปไม่ไกลเกินแนวต้าน 1714 จุด  
ระวังความเสี่ยงด้านล่างด้วย

แม้ว่าเราจะวางรอบหลักของ  
Upside ด้านบน SET INDEX ไว้  
ในช่วง 1720-1730 จุด แต่จะพบว่า  
Upside เริ่มต้นมากขึ้น

ประกอบกับการสังเกตทิศทาง  
ราคาน้ำมันดิบ NYMEX มีความเสี่ยง  
สูงขึ้นที่จะติดแนวต้าน 58-59 ดอลลาร์/  
บาร์เรล และอ่อนกลับมาที่ 53-55  
ดอลลาร์ได้

ขณะที่ SET INDEX ทำยอดที่  
เตี้ยลง เมื่อไหร่ที่หลุดแนวรับ 1700 จุด  
จะเริ่มปิดโอกาสแตะ 1730 จุดในเดือน  
ธ.ค. และมีโอกาสพักย่อยๆ เพื่อรอขึ้นต่อ  
ในปี 2018 จุดได้ (ยังเป็นการประเมิน  
กรอบเบื้องต้นอยู่)

แนวรับ	1700*	1696**
แนวต้าน	1714*	1717**



## Technical Review:

- S50Z17: รอบเข้ายังไม่น่าฟันแนวต้าน 1095 จุด น่าจะมีติดแรงขาย ภาพรวมแกว่งออกข้างมากกว่า
- Momentum Trading : PCSGH , AP
- Swing Trading : FSMART , BCH

# SET50 Index Futures



## วันนี้รอบเข้าประเมินตีแนวต้านด้านแรก 1095 จุด

23 พ.ย. 60 นักลงทุนต่างชาติ กลับมา Long สุทธิ 2,407 สัญญา (2 ต.ค.-23 พ.ย. นักลงทุนต่างชาติมียอด Short สุทธิสะสมลดลงเหลือ 49,113 สัญญา)

รอบเข้ายังไม่ผ่านแนวต้าน 1095 จุด ระยะที่ดีที่สุดของวัน คือ ไม่ผ่าน 1103 จุด ระวังความเสี่ยงด้านล่างในระดับราย ชม. ไว้บ้าง กรณีเริ่มเห็น Low หลุดแนวรับ 1090 จุด จะเป็นโอกาสการเปิดสถานะ Trading Short ราย ชม.

### กลยุทธ์ S50Z17 (Swing Trade)

- ถือ Long หุน 1075 จุด เมื่อวานปิดตัดขาดทุนกำไรไปบ้างแล้ว หลัง Low หลุด 1092 จุด ที่เหลือรอทำกำไรช่วง 1095-1100 จุด และ 1103 จุด ตัดขาดทุนกำไรเมื่อหลุด 1087 จุด
- พอร์ตว่าง รอดูตั้งไม่ผ่านแนวต้าน 1095-1103 จุด นะเปิด Short

แนวรับ		แนวต้าน	
1087**	1084*	1095**	1103*

Contracts	Long	Short	Net	YTD
Institution	19160	17236	+1924	89115
Foreign	15063	12656	+2407	-150696
Local	52810	57141	-4331	61581

## SET50 Index Options

คำแนะนำ : Wait and See

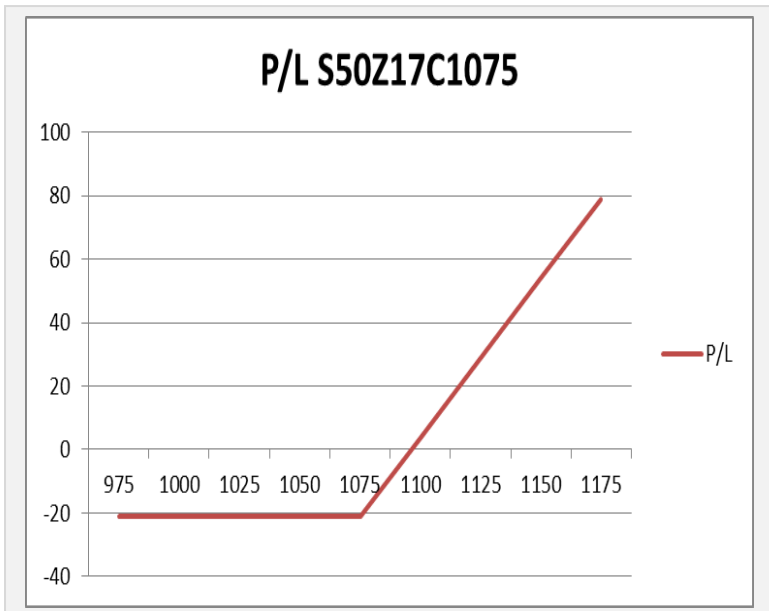
กลยุทธ์ : Wait and See

ขาดทุนสูงสุด : -

กำไรสูงสุดทางทฤษฎี : -

เป้าหมายการทำกำไร : -

จุดคุ้มทุน(เมื่อหมดอายุ) : -



SET50 Index	Long S50Z17C1075	Cost	Profit/Loss
975	-100	21.1	-21.1
1000	-75	21.1	-21.1
1025	-50	21.1	-21.1
1050	-25	21.1	-21.1
1075	0	21.1	-21.1
1100	25	21.1	3.9
1125	50	21.1	28.9
1150	75	21.1	53.9
1175	100	21.1	78.9

		Price	Change	Vol.	Open Interest	Intrinsic Value	Time Value	Break Even	All-in-Premium	Implied Volatility	Effective Gearing
Call Option	S50Z17C1025	72.30	#N/A	0.00	3414	65.30	7.00	1097.30	0.01	21.37%	12.47
	S50Z17C1050	44.10	-4.00	108.00	3362	40.30	3.80	1094.10	0.00	12.45%	20.62
	S50Z17C1075	23.00	-2.70	170.00	5485	15.30	7.70	1098.00	0.01	10.25%	31.91
	S50Z17C1100	9.50	-1.50	182.00	7497	0.00	9.50	1109.50	0.02	9.94%	45.42
	S50Z17C1125	4.60	-0.60	103.00	9953	0.00	4.60	1129.60	0.04	11.70%	48.66

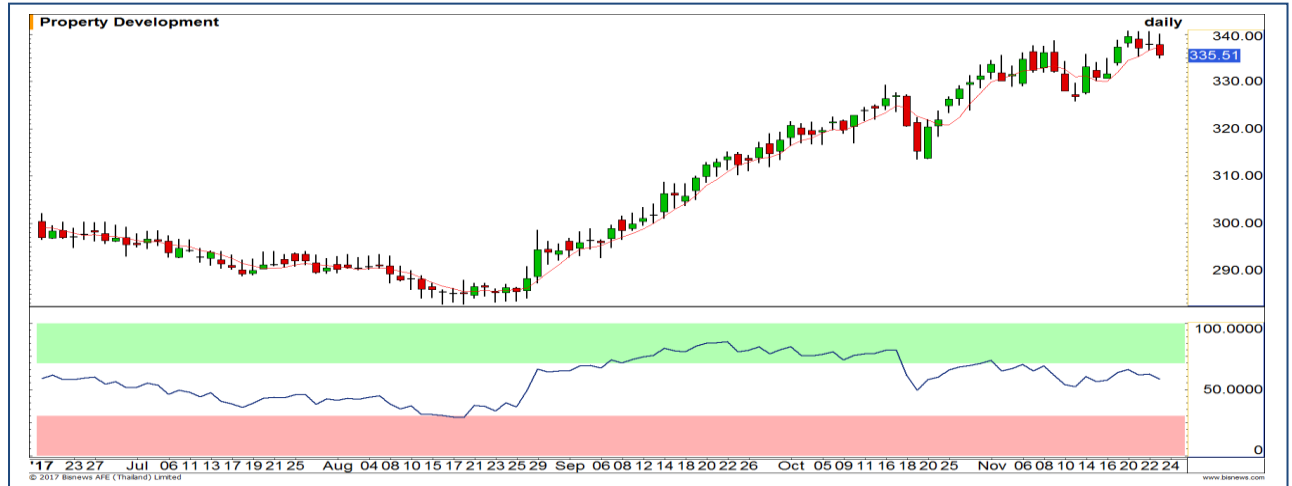
Put Option	S50Z17P1025	1.80	0.10	41.00	4438	0.00	1.80	1023.20	-0.06	14.03%	-48.55
	S50Z17P1050	2.50	0.20	164.00	5329	0.00	2.50	1047.50	-0.04	10.74%	-57.44
	S50Z17P1075	6.50	1.10	168.00	5908	0.00	6.50	1068.50	-0.02	9.25%	-52.09
	S50Z17P1100	17.50	2.20	220.00	4621	9.70	7.80	1082.50	-0.01	8.66%	-38.69
	S50Z17P1125	36.00	3.80	10.00	2588	34.70	1.30	1089.00	0.00	7.78%	-27.10

## Property

	Level 1	Level 2
<b>Support</b>	330	325
<b>Resistance</b>	340	343

### Bearish Divergence

เกิดสัญญาณ Bearish Divergence ระหว่างราคาและ MACD ทำให้ต้องระวังการพักตัวปรับฐาน



## Electronic Components

	Level 1	Level 2
<b>Support</b>	2030	2000
<b>Resistance</b>	2072	2100

### Upside เริ่มจำกัด

การรีบาวนด์ขึ้นของดัชนีจะมี Upside ที่จำกัดมากขึ้น เนื่องจากแนวโน้มยังเป็นขาลง และเข้าใกล้แนวต้านของเส้น Downtrend line แล้ว

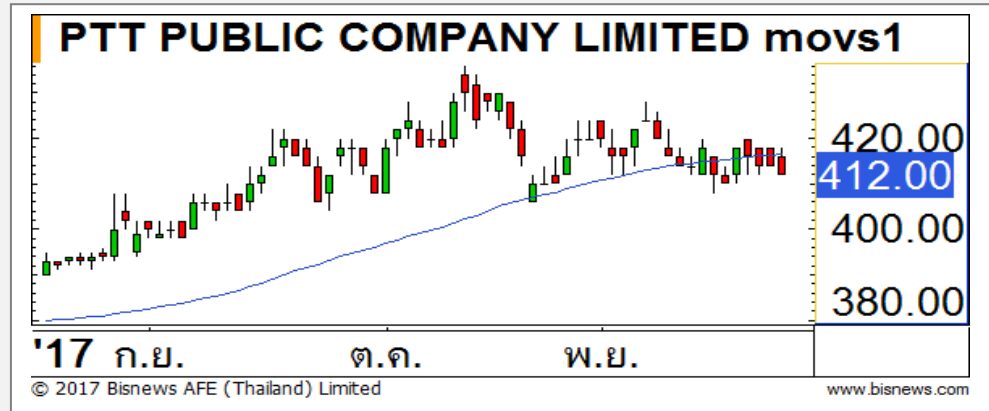


# Top Most Active



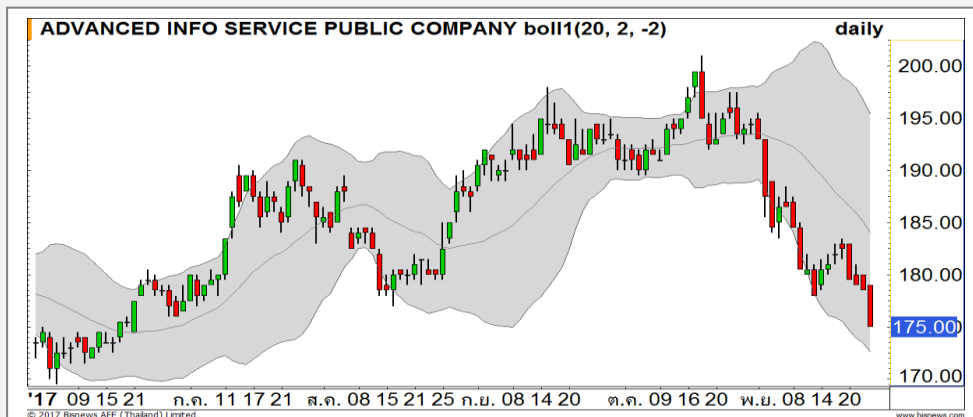
Support 21.50 21.10 Resistance 22.10 22.50

**BDMS (DAY):** ภาพโดยรวมยังให้น้ำหนักเชิงบวก ราคาแกว่งตัวขึ้นตามกรอบ Uptrend channel ระหว่างทางอาจมีขอสลับบ้าง



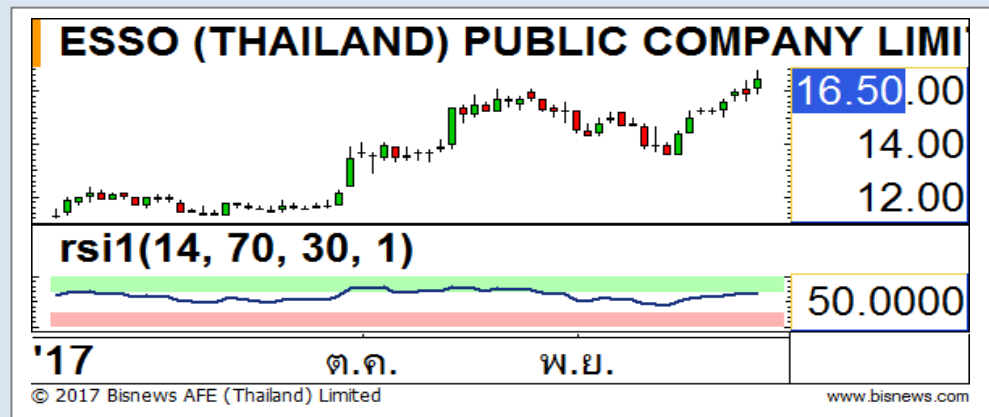
Support 410 406 Resistance 420 424

**PTT (DAY):** แกว่งตัว Sideway ในกรอบสามเหลี่ยมรูปแบบ Descending triangle รอ Breakout เพื่อเลือกทิศทาง



Support 173 170 Resistance 178 181.50

**ADVANC (DAY):** หลุด Low คงภาพเชิงลบในช่วงนี้ ภาพยังเป็นการหาจุด Bottom อยู่



Support 16 15.10 Resistance 16.90 17.40

**ESSO (DAY):** Breakout ขึ้นทำ New High ตอกย้ำทิศทางของขาขึ้นในช่วงนี้ มีโอกาสปรับตัวขึ้นต่อ

# Momentum Trading

PCSGH

**Support** | 8  
**Resistance** | 9  
**Stop loss** | 7.50

## คำแนะนำระยะสั้น (BUY)

ยังอยู่ในรอบของการ Breakout ขึ้นทำ High ใหม่ โมเมนตัมการขึ้นของราคายังคงแข็งแกร่ง มีแนวโน้มปรับตัวขึ้นต่อ รอบนี้วางเป้าหมาย 9 บาท



AP

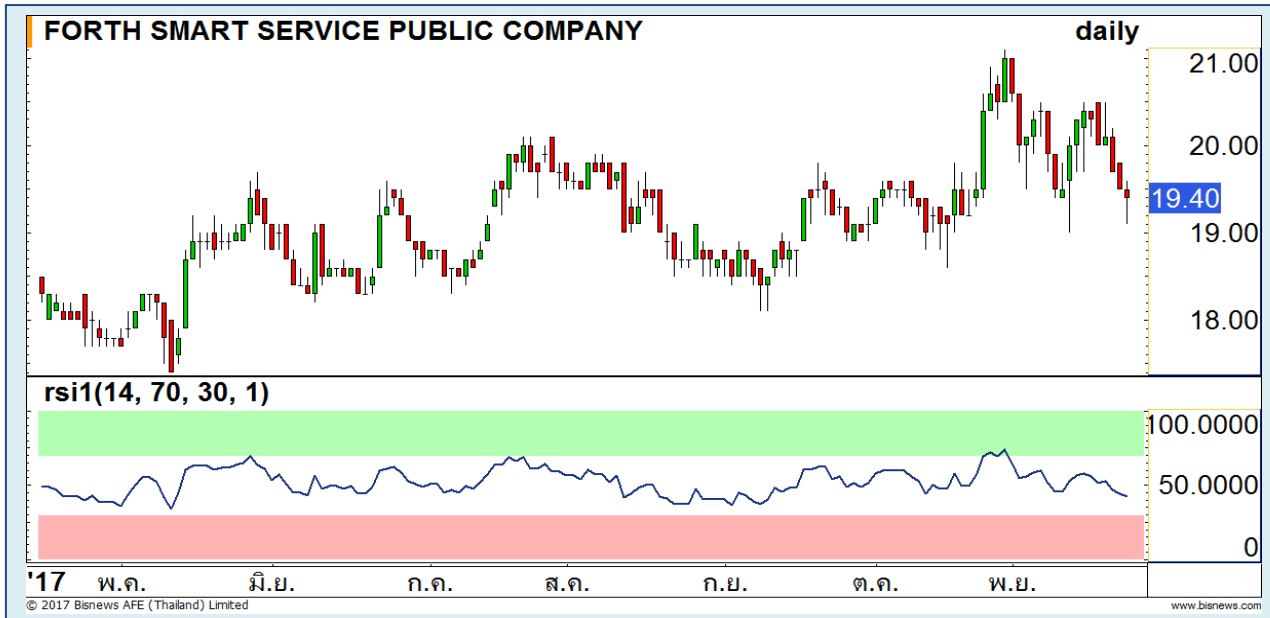
**Support** | 9.00  
**Resistance** | 9.40/9.60  
**Stop loss** | 8.80

## คำแนะนำระยะสั้น (BUY)

ราคาฟอร์มตัวรูปแบบ Symmetrical Triangle หากเกิดการ Breakout ผ่านแนวต้านที่ 9.15 บาทได้ คาดการณ์การเกิด Momentum เชิงบวกขึ้นหนุนให้ราคาปรับตัวทำ New High



# Swing Trading

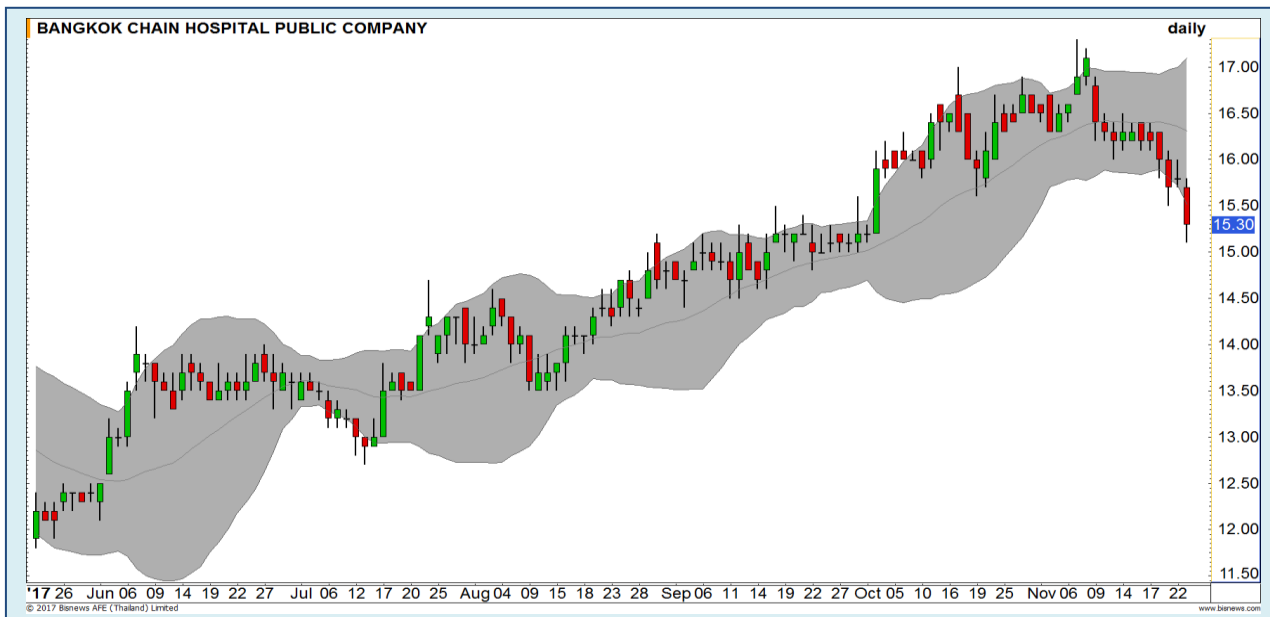


<b>Support</b>	19
<b>Resistance</b>	20/20.50
<b>Stop loss</b>	18.60

## คำแนะนำระยะสั้น (BUY)

อยู่ตัวลงมาใกล้แนวรับเส้น Uptrend line ซึ่งบริเวณ 19 บาทนี้ถือว่าเป็นบริเวณแนวรับสำคัญ ราคามีโอกาสตั้งกลับในรอบสั้นนี้ วางเป้าหมาย 20 / 20.50 บาท

FSMART



<b>Support</b>	15.00
<b>Resistance</b>	15.80/16.30
<b>Stop loss</b>	14.70

## คำแนะนำระยะสั้น (BUY)

แนวโน้มหลักยังเป็นขาขึ้นอยู่ แต่ราคาปิดหลุดกรอบล่างของ Bollinger Band ลงมาทำให้ประเมินว่า Downside ระยะสั้นจำกัดมากขึ้น ราคามีโอกาสติดตัวกลับเข้าหาค่าเฉลี่ย

BCH



**BJC**



**ไม่ผ่านแนวต้าน " 60.00-62.50 บาท"**  
**ยังรอจังหวะทำ SBL ต่อเนื่อง**

แนวรับ		แนวต้าน	
59.00	58.50	60.00	62.50

ราคาหุ้น BJC ยังไม่ผ่านแนวต้าน 60-62.50 บาท  
 เรายังแนะนำรอทำ SBL หุ้น BJC ต่อเนื่อง เพราะ การขยับขึ้นทำ Higher High ไม่มี Momentum ของ RSI ขยับขึ้นตามทำ มีแนวรอซื้อคืนด้านแรก 59 บาท

**ปริมาณหุ้นที่ให้ยืมเพื่อขายชอร์ต**

Stock	Available for borrowing (Share)
BJC	359,200

(ข้อมูล ณ เวลา 9.00 น. ของวันก่อนหน้า)

**ราคาขึ้นเกิน 63.00 บาท ไม่แนะนำทำ SBL**

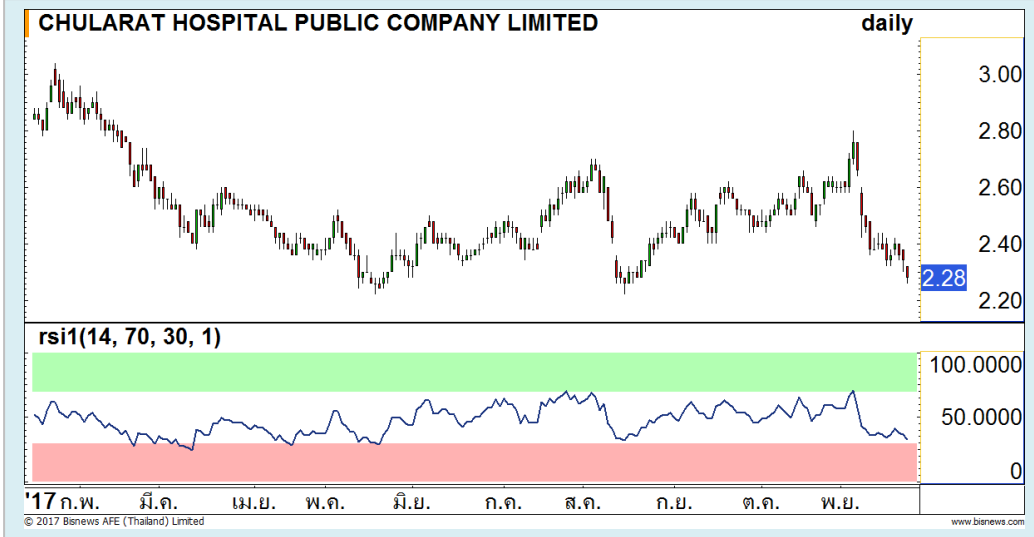
**สอบถามข้อมูลเพิ่มเติม กรุณาติดต่อ ฝ่ายธุรกิจยืมและให้ยืมหลักทรัพย์**

โทรศัพท์ : 02-658-9699  
 Email: sbl@fnsyrus.com





CHG : CHG24C1711A



แนวรับ		แนวต้าน	
2.26	2.20	2.34	2.42

เราประเมิน Downside ในการอ่อนตัวรอบนี้เริ่มจำกัด ราคาลงมาใกล้ บริเวณแนวรับ Low เดิม ซึ่งก่อนหน้านี้บริเวณนี้มักจะมีแรงซื้อกลับอยู่บ่อยครั้ง มีโอกาสที่จะได้เห็นการติดกลับในช่วงสั้นของราคา

วางเป้าหมายแนวต้าน 2.34 / 2.42 บาท



สอบถามข้อมูลเพิ่มเติม  
โทรศัพท์ 02-658-9915  
Email: dw@fnsyrus.com  
Line: @dw24

<b>Name</b>	CHG24C1711A	<b>Expire Date(Maturity Date)</b>	07-Dec-2017
<b>Underlying</b>	CHG	<b>Last Trading Date</b>	30-Nov-2017
<b>Type</b>	Call	<b>Listing Date</b>	24-Apr-2017
<b>Strike</b>	3.118	<b>Conversion Ratio</b>	0.70270
<b>TimeDecay Per Day</b>	0.00%	<b>Effective Gearing</b>	0.00
<b>Delta</b>	0.01%	<b>Implied Volatility</b>	50.00%

# TOP GAINER AND LOSER

## 5 TOP MAINBROAD GAINER

Rank	Stock	PClose	%Change	Support	Resistance	Trend (1 Week)	Technical View
1	ANAN	6.60	+8.20	6.25/6.10	6.80/7	Uptrend	Breakout ขึ้นทำ New High
2	MODERN	6.05	+7.08	5.80/5.65	6.15/6.30	Uptrend	ถ้าหากยืน 5.80 บาท มีโอกาสขึ้นต่อไกล
3	KSL	5.15	+6.40	4.85/4.70	5.30/5.50	Uptrend	ฟื้นตัวขึ้นตามรูปแบบ Rounding Bottom
4	NNCL	1.84	+4.55	1.80/1.76	1.90/2	Uptrend	กำลังขึ้นต่อตามทิศทางเชิงบวก

## 5 TOP MAINBROAD LOSER

Rank	Stock	PClose	%Change	Support	Resistance	Trend (1 Week)	Technical View
1	AMANAH	1.43	-9.49	1.40/1.33	1.55/1.60	Sideway	กลับขึ้นมาปิดเหนือ 1.40 บาท เริ่มเห็นแรงซื้อ มอง Sideway
2	TKS	12.10	-8.33	12/11.70	12.70/13.20	Sideway	แนวรับสำคัญ 12 บาท
3	SYNEX	15	-6.68	14.80/14	15.60/16	Uptrend	การย่อเต็มที่ไม่ควรหลุด 14.80 บาท มิฉะนั้นจะดึงภาพลบ
4	PRM	11.60	-5.69	11.20/11	12.20/12.60	Sideway	ลงมาแตะฐานสำคัญ มีโอกาสดีง
5	ECL	4.08	-5.56	4/3.82	4.30/4.50	Uptrend	ตราบไต่ที่ยังสามารถยืน 4 บาทได้รักษาภาพบวก

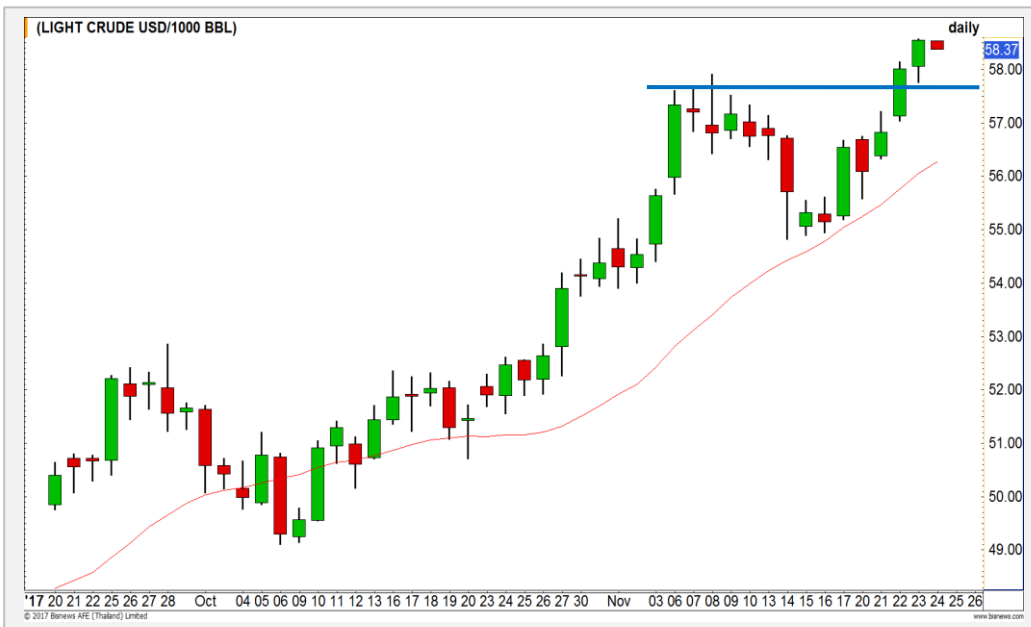
### หมายเหตุประกอบการเลือก Top Gainer และ Top Loser

- ปริมาณการซื้อขายเฉลี่ย 5 วัน มากกว่า 10 ล้านบาท
- ไม่นับรวม DW และ Warrant
- ราคาหุ้นไม่ต่ำกว่า 1 บาท

\*\* เนื่องจากหุ้นในกลุ่มนี้ส่วนใหญ่เป็นหุ้นที่ผันผวนแรงกว่าตลาด นักลงทุนควรใช้ความระมัดระวังเป็นพิเศษ \*\*



WTI Oil

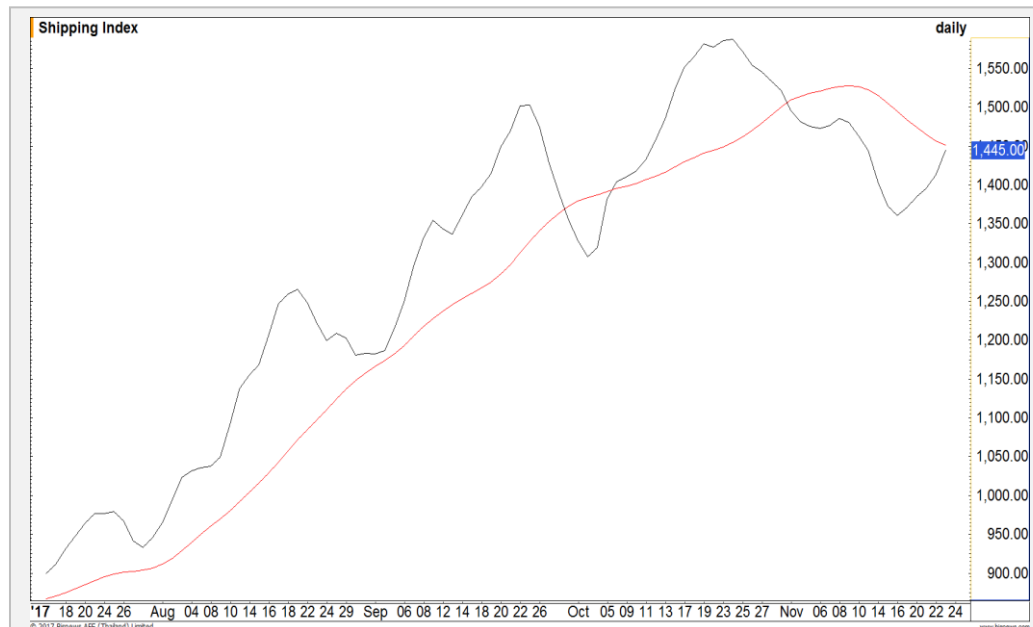


	Level 1	Level 2
<b>Support</b>	58.00	57.60
<b>Resistance</b>	58.60	59.00

**ไม่หลุด 58 ดอลลาร์ ขึ้นต่อ**

ราคาน้ำมันยังคงปิดบวกได้ต่อเนื่องอีกวัน ราคายังอยู่ในแนวโน้มขาขึ้น Upside ด้านบนเปิด ระหว่างวันยืนไม่หลุดแนวรับที่ 58 ดอลลาร์ มองการปรับตัวขึ้นต่อ

Baltic Dry Index



	Level 1	Level 2
<b>Support</b>	1420	1380
<b>Resistance</b>	1450	1480

**ระวังแรงขายทำกำไร**

ดัชนีค่าระวางเรือรืบวานนี้ขึ้นมาถึงแนวต้านของเส้น Moving Average 20 วันแล้ว ทำให้ Upside ของการขึ้นจำกัดมากขึ้น ให้ระวังแรงขายทำกำไรในรอบสั้น

# Gold Futures

## ยังประเมินการตีแนวต้าน

จากภาพราย 60 นาที ราคาทองคำยังคงแกว่งตัวแคบอยู่ในกรอบเดิม เนื่องจากเมื่อวานนี้ไม่มีการประกาศตัวเลขเศรษฐกิจสหรัฐ เป็นวัน Thanksgivings ส่วนภาพทางเทคนิคยังประเมินการตีแนวต้านที่บริเวณ 1294-1296 ดอลลาร์

### คำแนะนำระยะสั้น GFZ17 (Trading Short)

- รอเปิด Short ที่บริเวณ 1294-1296 ดอลลาร์ โดยมีเป้าหมายการทำกำไรที่ 1284 ดอลลาร์ และมีจุดตัดขาดทุนที่ 1305 ดอลลาร์



แนวรับ		แนวต้าน	
1284	1276	1294	1300

23 พ.ย. 2017  
 กองทุน SPDR คงการถือครองทองคำ  
 ที่ระดับ 843.39 ตัน

Contracts	Long	Short	Net	YTD
Institution	6900	5848	+1052	10484
Foreign	7859	474	+7385	-32105
Local	2921	11358	-8437	21621

# USD Futures

## เมื่อวานค่าเงินบาทถึงแนวแข็งค่า 32.65 บาท/ดอลลาร์สหรัฐไปแล้ว รอดูทิศทางอีกที

รอพิจารณาทิศทางอีกรอบในสัปดาห์หน้า หลังจากค่าเงินบาทเดินทางหน้าแตะแนวแข็งค่า 32.65 บาท/ดอลลาร์สหรัฐไปแล้ว แม้ว่ากรอบรวมยังมีโอกาสแข็งค่าแตะ 32.50 บาท/ดอลลาร์สหรัฐ แต่เรายังขอรอพิจารณาอีกรอบก่อน

### คำแนะนำระยะสั้น USDZ17 (รอปิด Short)

- พอร์ตถือ Short ต้นทุน 32.75-32.80 บาท/ดอลลาร์สหรัฐ ปิดทำกำไรที่แนวแข็งค่า อ้างอิงค่าเงินบาทแตะ 32.65 บาท/ดอลลาร์สหรัฐไปแล้ว

พอร์ตว่างแนะนำ Wait & See



## Market Summary & Theoretical Price

### SET50 Index Futures

Series	Settle	Change	Vol. Contracts	Change	OI	Change	Days to Delivery	Theoretical			Div. Yield	Fund Rate	Basis	Premium Discount
								Theoretical	Lower	Upper				
S50X17	1090.2	-2.4	3	3	75	1	5	1090.51	1090.40	1091.33	0.11%	0.015	-0.10	-0.31
S50Z17	1091.8	-3.8	81016	-30560	318818	-4787	34	1091.81	1091.05	1097.40	0.01%	0.015	1.50	-0.01
S50F18	1091	-7.9	5	-8	13	-3	67	1089.66	1088.16	1100.67	1.82%	0.015	0.70	1.34
S50H18	1090.3	-3.6	5292	-3962	25619	275	126	1082.09	1079.27	1102.80	3.68%	0.015	0.00	8.21
S50M18	1088.2	-3.4	446	-137	4535	22	216	1062.49	1057.65	1097.98	5.81%	0.015	-2.10	25.71
S50U18	1085.5	-4	271	-175	4291	-19	307	1023.63	1016.75	1074.07	8.77%	0.015	-4.80	61.87

### Gold Futures

Series	Settle	Change	Vol. Contracts	Change	OI	Change	Days to Delivery	Theoretical			Premium / Discount	Risk Free Rate
								Theoretical	Lower	Upper		
GFZ17	19960	-90	406	331	3464	424	34	20,080	20,066	20,182	-29.59	1.50%
GFG18	20020	-70	96	77	844	22	95	20,130	20,091	20,417	-39.85	1.50%
GFJ18	20050	-80	94	83	348	85	154	20,178	20,115	20,644	-48.47	1.50%

### USD Futures

Series	Settle	Change	Days to Delivery	Theoretical	Basis
USDX17	32.70	-0.02	5	32.69	0.04
USDZ17	32.65	-0.02	34	32.77	-0.01
USDF18	32.67	-0.02	67	32.86	0.01
USDH18	32.65	-0.02	125	33.01	-0.03

**DISCLAIMER:** รายงานฉบับนี้จัดทำโดยบริษัทหลักทรัพย์ ฟินันเซีย ไซรัส จำกัด (มหาชน) “บริษัท” ข้อมูลที่ปรากฏในรายงานฉบับนี้ถูกจัดทำขึ้นบนพื้นฐานของแหล่งข้อมูลที่เชื่อใจหรือควรเชื่อว่าจะมีความน่าเชื่อถือ และหรือมีความถูกต้อง / อย่างไรก็ตามบริษัทไม่รับรองความถูกต้องครบถ้วนของข้อมูลดังกล่าว ข้อมูลและความเห็นที่ปรากฏอยู่ในรายงานฉบับนี้อาจมีการเปลี่ยนแปลง แก้ไข หรือเพิ่มเติมได้ตลอดเวลาโดยไม่ต้องแจ้งให้ทราบล่วงหน้า บริษัทไม่มีความประสงค์ที่จะ ชักจูงหรือชี้ชวนให้ผู้ลงทุน ลงทุนซื้อหรือขายหลักทรัพย์ตามที่ปรากฏในรายงานฉบับนี้ รวมทั้งบริษัทไม่ได้รับประกันผลตอบแทนหรือราคาของหลักทรัพย์ตามข้อมูลที่ปรากฏแต่อย่างใด บริษัทจึงไม่รับผิดชอบต่อความเสียหายใดๆ ที่เกิดขึ้น จากการนำข้อมูลหรือความเห็นในรายงานฉบับนี้ไปใช้ไม่ว่ากรณีใดก็ตาม ผู้ลงทุนควรศึกษาข้อมูลและใช้ดุลยพินิจอย่างรอบคอบในการตัดสินใจลงทุน

บริษัทขอสงวนลิขสิทธิ์ในข้อมูลและความเห็นที่ปรากฏอยู่ในรายงานฉบับนี้ ห้ามมิให้ผู้ใดนำข้อมูลและความเห็นในรายงานฉบับนี้ไปใช้ประโยชน์ คัดลอก ตัดแปลง ทำซ้ำ นำออกแสดงหรือเผยแพร่ต่อสาธารณชนไม่ว่าทั้งหมดหรือบางส่วน โดยไม่ได้รับอนุญาตเป็นลายลักษณ์อักษรจากบริษัทล่วงหน้า การลงทุนในหลักทรัพย์มีความเสี่ยง ผู้ลงทุนควรศึกษาข้อมูลและพิจารณาอย่างรอบคอบก่อนการตัดสินใจลงทุน

บริษัทหลักทรัพย์ ฟินันเซีย ไซรัส จำกัด (มหาชน) อาจเป็นผู้ดูแลสภาพคล่อง (Market Maker) และผู้ออกใบสำคัญแสดงสิทธิอนุพันธ์ (Derivative Warrants) บนหลักทรัพย์ที่ปรากฏอยู่ในรายงานฉบับนี้ โดยบริษัทฯ อาจจัดทำบทวิเคราะห์ ของหลักทรัพย์อ้างอิงดังกล่าวนี้ ดังนั้น นักลงทุนควรศึกษารายละเอียดในหนังสือชี้ชวนของใบสำคัญแสดงสิทธิอนุพันธ์ดังกล่าวก่อนตัดสินใจลงทุน