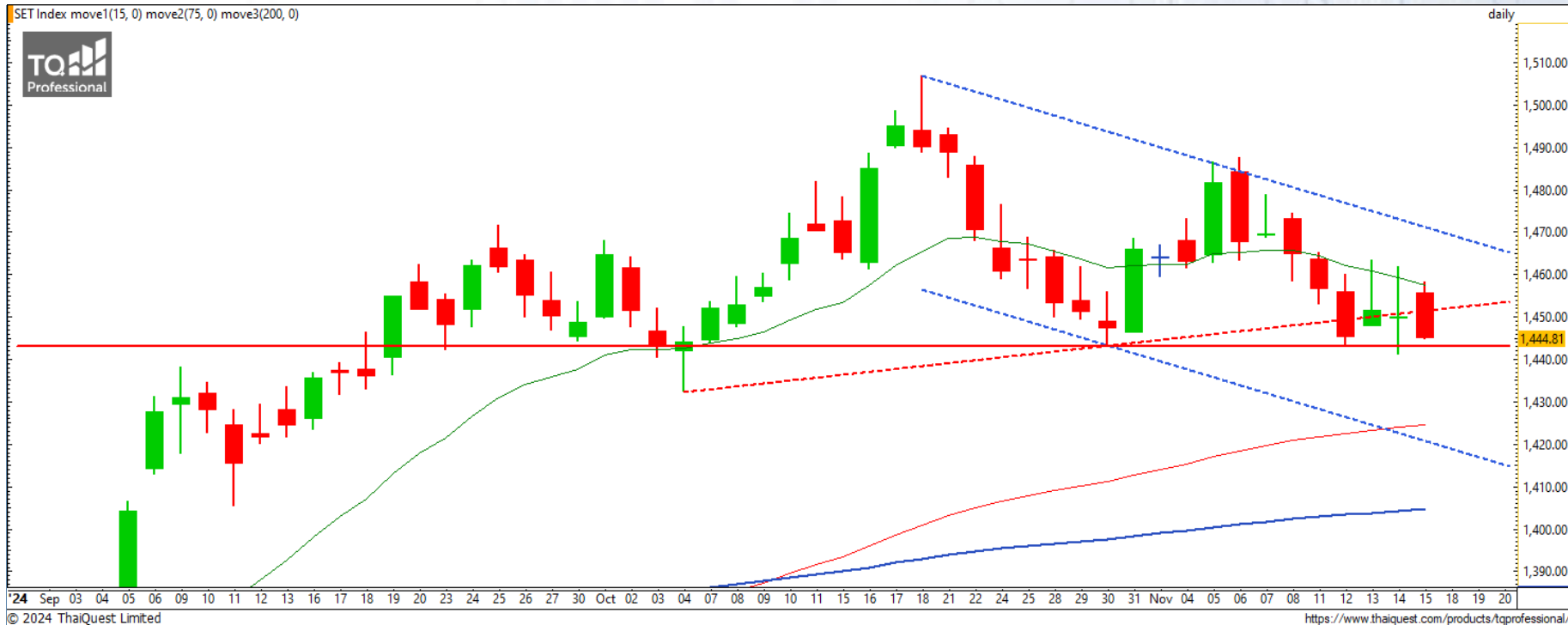


## SET INDEX : มุมมองสัปดาห์หน้า



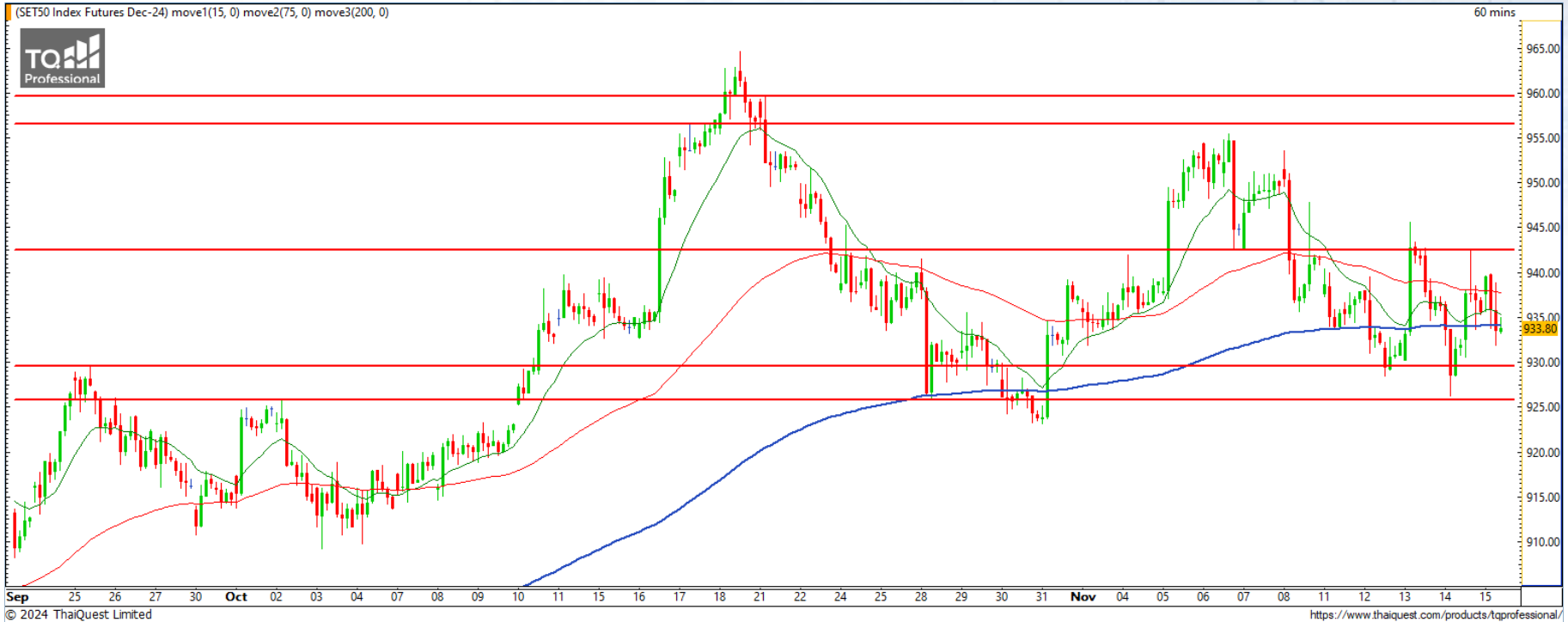
Support : 1440 / 1400

Resistance : 1460 / 1470

### พักตัวแนวรับระยะสั้น แต่ยังมีลมเสียงลงมาแนวรับสำคัญ

ภาพกราฟของ SET สัปดาห์นี้มีความผันผวนในกรอบแคบมากขึ้น (1440-1460 จุด) และกำลังวนเวียนบริเวณแนวรับสำคัญ 1438-1443 จุด ที่หากหลุด จะทำให้กราฟมีโอกาสปรับตัวลงต่อเนื่องไปบริเวณ 1390-1404 จุดได้ แต่หากไม่หลุด ก็มองแกว่งตัวออกข้างในกรอบเดิม

## S50Z24



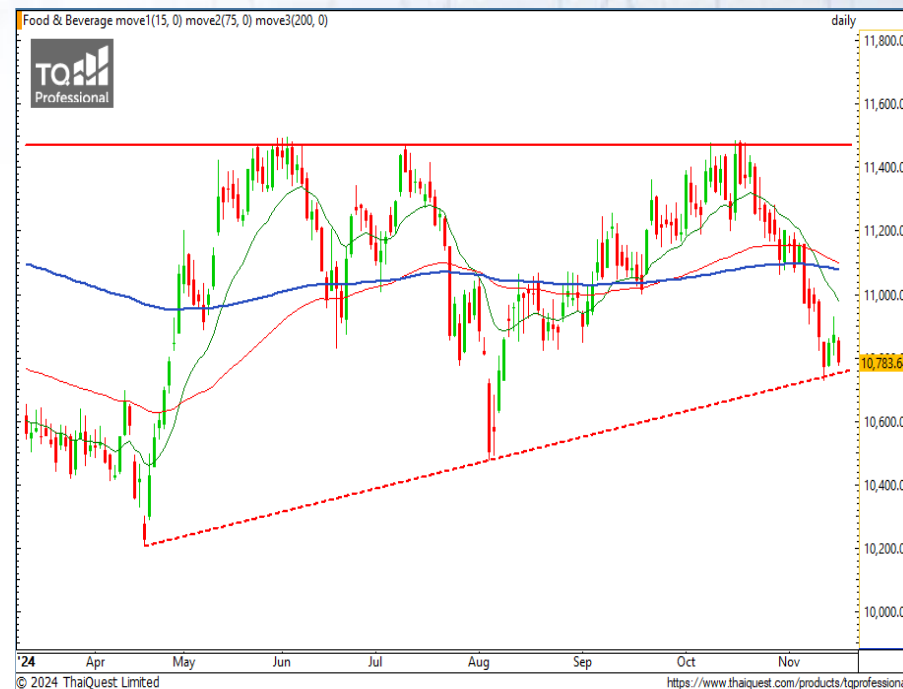
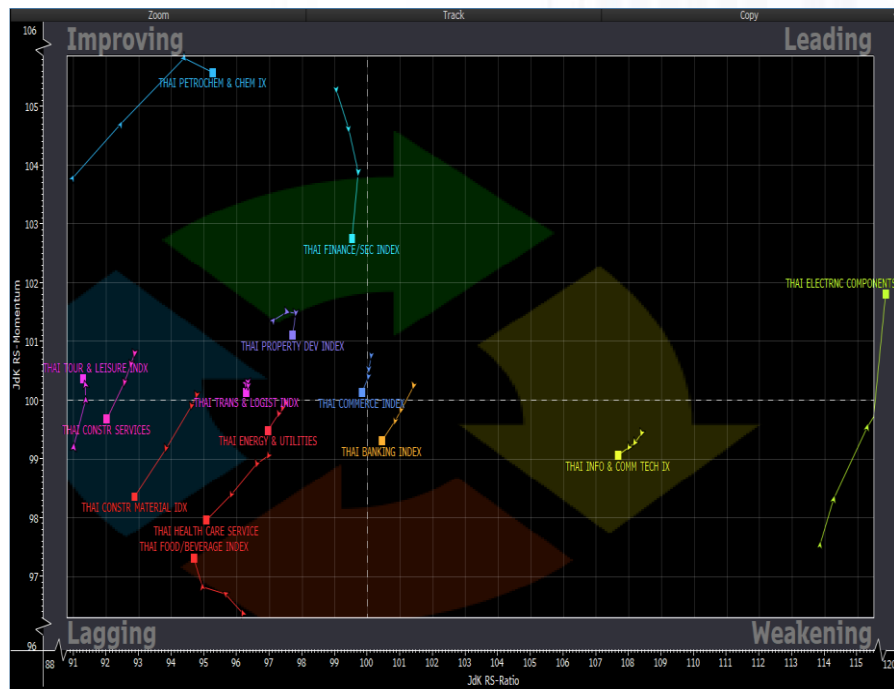
Support : 929 / 923

Resistance : 939 / 942

**S50Z24** : กราฟสัปดาห์นี้นั้นปรับตัวลงมาแนวรับ 929 จุด ตามที่เราคาดไว้ในสัปดาห์ก่อน อย่างไรก็ตาม ด้วยความผันผวนที่ค่อนข้างสูง ทำให้จับจังหวะการเทรดได้ค่อนข้างยาก แต่เริ่มมองเห็นกรอบการแกว่งตัวที่ชัดเจนมากขึ้น โดยอยู่ระหว่าง 925-942 จุด ซึ่งน่าจะแกว่งในกรอบดังกล่าวสักระยะก่อนเลือกทิศทาง

พอร์ต Short ต้นทุน 933 จุด รอทำกำไรที่ 929, 925-923, และ 918 จุด ตัดขาดทุนเมื่อขึ้นมากกว่า 936 จุด

## Sector Analysis



- กลุ่มที่ยังอยู่ในโซนนำตลาดและทิศทางดีต่อเนื่อง ได้แก่ ETRON
- กลุ่มที่พักตัวโซน Weakening แต่ทิศทางดีขึ้น ไม่มี
- กลุ่มที่ฟื้นตัวต่อในโซน Improving คือ TOURISM
- กลุ่มที่อ่อนแอกว่าตลาดแต่ทิศทางดีขึ้น ได้แก่ FOOD

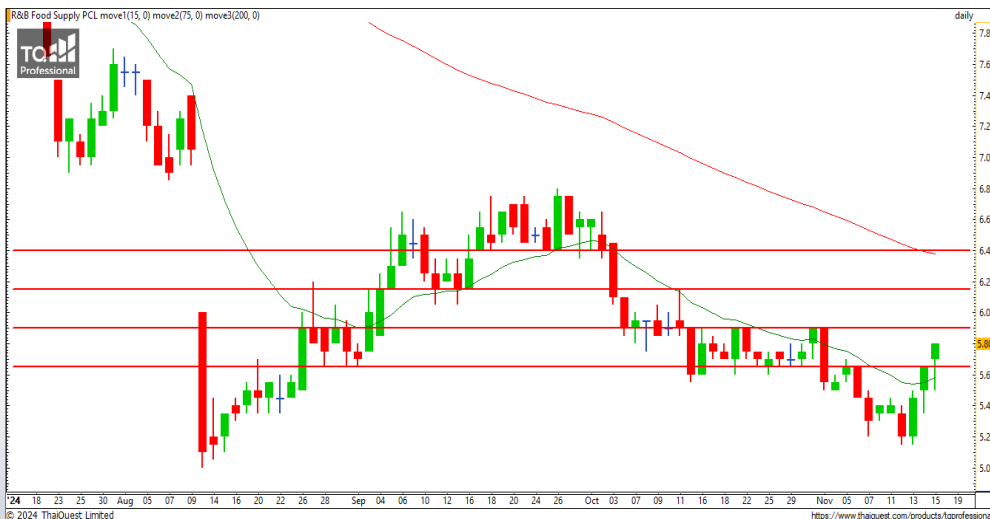
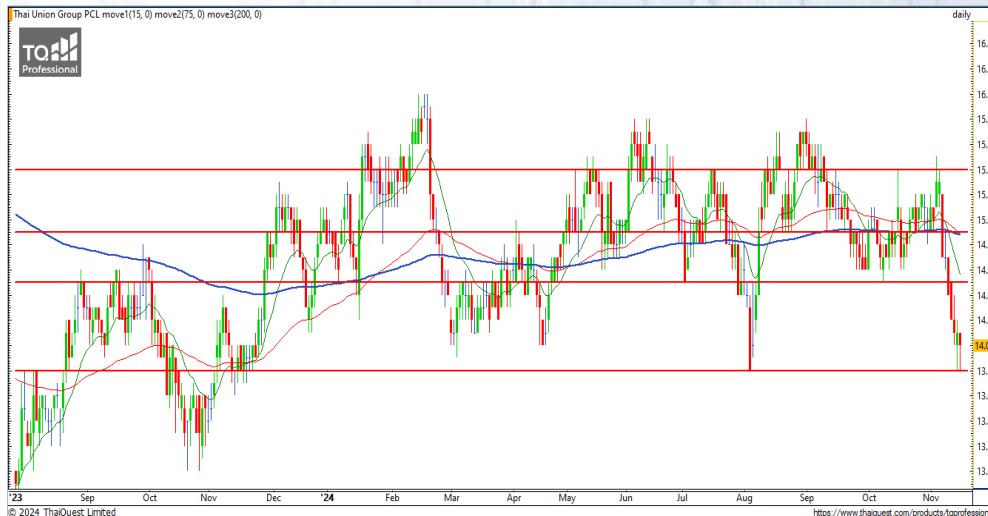
**กลุ่ม Food & Beverage** กราฟปรับตัวลงทดสอบแนวรับสำคัญจากเส้น Uptrend Line จึงมองเป็นจังหวะที่ดี และมีโอกาสรีบาวด์กลับแรงหากยืนบริเวณดังกล่าวได้

## Trading

### TU

Support 14 / 13.80  
Resistance 14.50 / 14.90 / 15.40

กราฟปรับตัวลงมาแนวรับสำคัญ 13.80 บาท สองวันติดต่อกัน  
แต่ยังดึงกลับมาได้ สะท้อนถึงภาพรวมที่ยังไม่แยจนเกินไป และมี  
โอกาสจะรีบาวด์ขึ้นต่อ



### RBF

Support 5.65 / 5.55  
Resistance 5.90 / 6.15 / 6.40

กราฟไม่ทำ New Low ก่อนค่อย ๆ รีบาวด์ขึ้นมา มองมีโอกาส  
ขึ้นต่อไปทดสอบแนวต้านสำคัญ 5.90 และ 6.15 บาท ได้ไม่ยาก  
นัก และหากผ่านแนวต้าน 6.80 บาท จะเป็นขาขึ้นรอบใหม่

DISCLAIMER: รายงานฉบับนี้จัดทำโดยบริษัทหลักทรัพย์ ที่ปรึกษาการลงทุน เอฟ เอส เอส อินเตอร์เนชั่นแนล จำกัด "บริษัท" ข้อมูลที่ปรากฏในรายงานฉบับนี้ถูกจัดทำขึ้นบนพื้นฐานของแหล่งข้อมูลที่เชื่อใจหรือควรเชื่อว่ามีที่น่าเชื่อถือ และ/หรือมีความถูกต้อง อย่างไรก็ตามบริษัทไม่รับรองความถูกต้องครบถ้วนของข้อมูลดังกล่าว ข้อมูลและความเห็นที่ปรากฏอยู่ในรายงานฉบับนี้อาจมีการเปลี่ยนแปลง แก้ไข หรือเพิ่มเติมได้ตลอดเวลาโดยไม่ต้องแจ้งให้ทราบล่วงหน้า บริษัทไม่มีความประสงค์ที่จะชักจูงหรือชี้ชวนให้ผู้ลงทุน ลงทุนซื้อหรือขายหลักทรัพย์ตามที่ปรากฏในรายงานฉบับนี้ รวมทั้งบริษัทไม่รับประกันผลตอบแทนหรือราคาของหลักทรัพย์ตามข้อมูลที่ปรากฏแต่อย่างใด บริษัทจึงไม่รับผิดชอบต่อความเสียหายใดๆ ที่เกิดขึ้นจากการนำข้อมูลหรือความเห็นในรายงานฉบับนี้ไปใช้ไม่ว่ากรณีใดก็ตาม ผู้ลงทุนควรศึกษาข้อมูลและใช้ดุลยพินิจอย่างรอบคอบในการตัดสินใจลงทุน

บริษัทขอสงวนลิขสิทธิ์ในข้อมูลและความเห็นที่ปรากฏอยู่ในรายงานฉบับนี้ ห้ามมิให้ผู้ใดนำข้อมูลและความเห็นในรายงานฉบับนี้ไปใช้ประโยชน์ คัดลอก ตัดแปลง ทำซ้ำ นำออกแสดงหรือเผยแพร่ต่อสาธารณชนไม่ว่าทั้งหมดหรือบางส่วน โดยไม่ได้รับอนุญาตเป็นลายลักษณ์อักษรจากบริษัทล่วงหน้า การลงทุนในหลักทรัพย์มีความเสี่ยง ผู้ลงทุนควรศึกษาข้อมูลและพิจารณาอย่างรอบคอบก่อนการตัดสินใจลงทุน

คณะกรรมการ/ผู้บริหารของบริษัทหลักทรัพย์ ฟินันเซีย ไซรัส จำกัด (มหาชน) ได้ดำรงตำแหน่งคณะกรรมการ/ผู้บริหารของบริษัทจดทะเบียนดังนี้ AEONTS, AOT, BAFS, BCPG, BE8, EA, FPT, FSX, KDH, SVI, VNG, WP, XO