

SET INDEX : มุมมองสัปดาห์หน้า



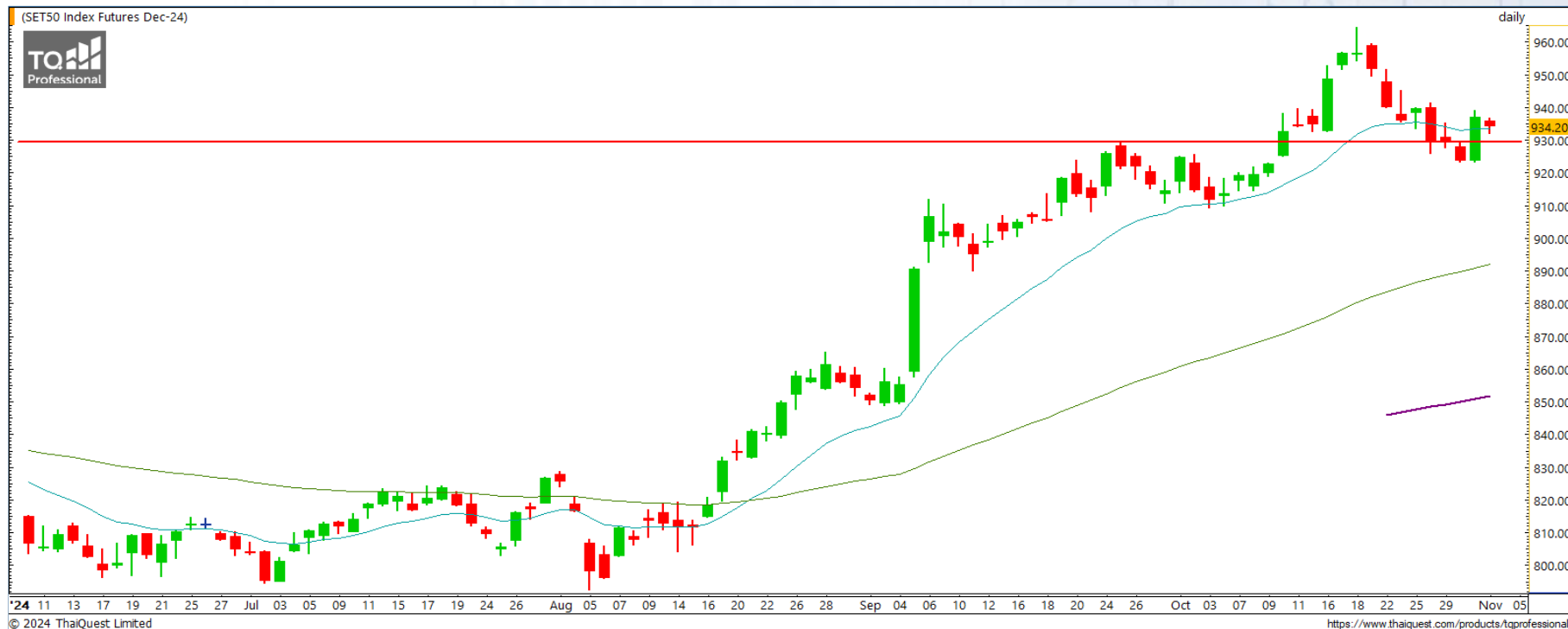
Support : 1450 / 1440

Resistance : 1471 / 1500

รีบาวด์ระยะสั้นในกรอบการพักตัว

ภาพกราฟของ SET สัปดาห์นี้มีการพักตัวต่อเนื่องตามที่เราคาดไว้ในรอบก่อน โดยลงมาใกล้แนวรับบริเวณ 1440 จุด ก่อนรีบาวด์ขึ้นมา โดยกำลังทดสอบแนวต้าน 1470 จุด ที่เป็นแนวต้านของกรอบการพักตัวแรก และหากผ่านได้ จะมีโอกาสขึ้นทดสอบแนวต้านของกรอบพักตัวใหญ่บริเวณ 1507 จุด ต่อไป แต่หากไม่ผ่าน อาจมีโอกาสลงแรงอีกครั้ง แต่ยังไม่มองว่าแนวโน้มหลักจะแย่แต่อย่างใด

S50Z24

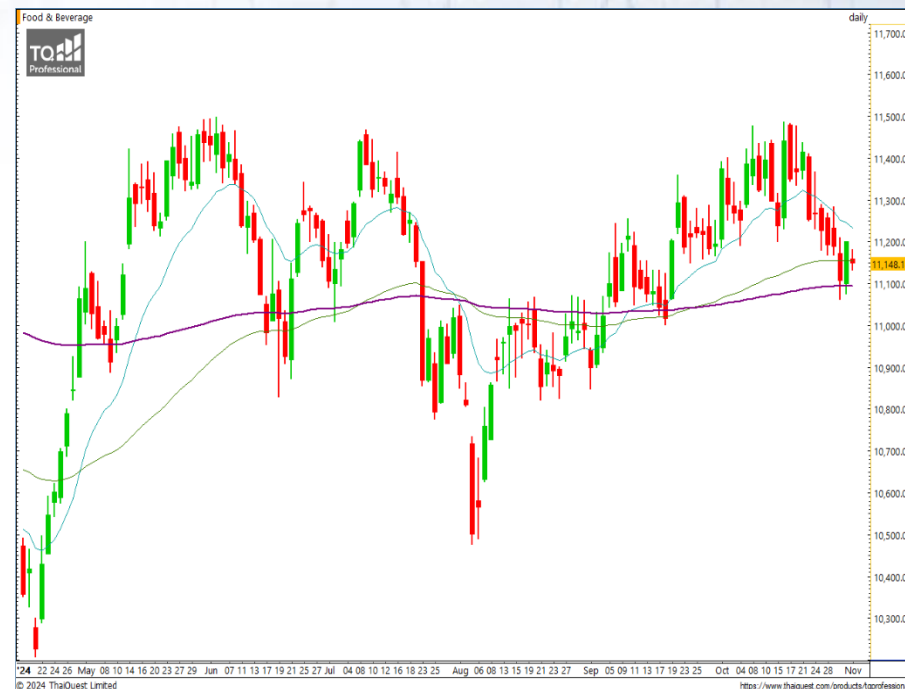
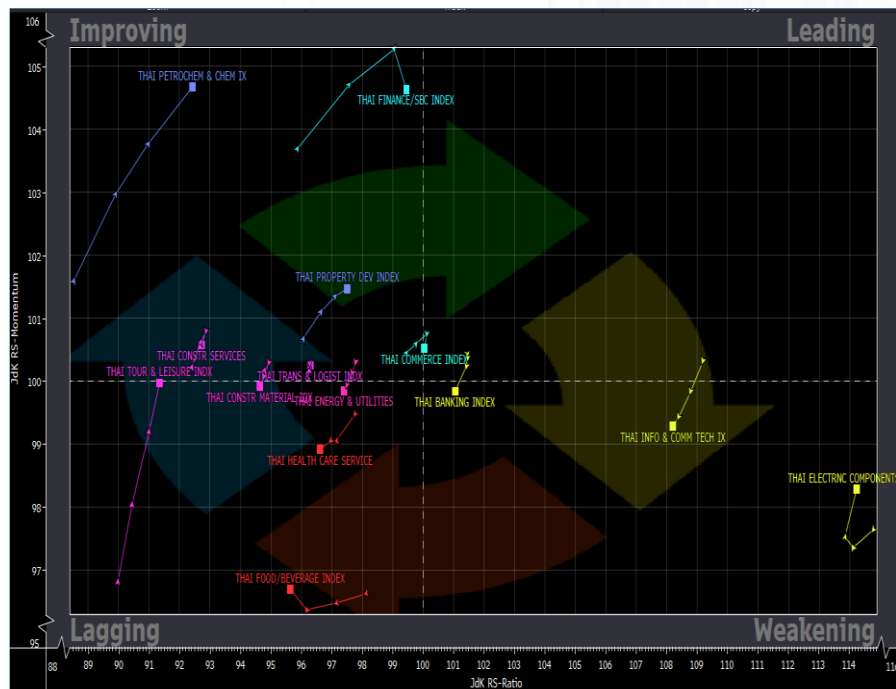


Support : 929 / 923

Resistance : 937 / 940

S50Z24 : ภาพรวมดัชนีสัปดาห์นี้ลงมาปิด Gap บริเวณ 923 จุด ตามคาด ก่อนติดตัวกลับขึ้นยืนแนวรับสำคัญ 929 จุด ได้ แต่ระยะสั้น เรามองกราฟมีโอกาสย่อตัวได้เล็กน้อย จึงแนะนำ Short ระยะสั้น โดยหากย่อลงมาบริเวณ 929 จุด แล้ว อาจมีจังหวะดีดขึ้นต่อแบบขยก High ขก Low พอร์ต Short ต้นทุน 934 จุด รอทำกำไรที่ 929-927 และ 923 จุด ตัดขาดทุนหากขึ้นมากกว่า 937 จุด

Sector Analysis



- กลุ่มที่ยังอยู่ในโซนนำตลาดและทิศทางดีต่อเนื่อง ได้แก่ ไม่มี
- กลุ่มที่พักตัวโซน Weakening แต่ทิศทางดีขึ้น คือ ETRON
- กลุ่มที่อยู่ในโซน Improving และฟื้นต่อเนื่อง คือ PETRO และ PROP
- กลุ่มที่อ่อนแอกว่าตลาดแต่ทิศทางดีขึ้น ได้แก่ TOURISM และ FOOD

กลุ่ม Food & Beverage กราฟปรับตัวลงต่อเนื่องมาทดสอบแนวรับสำคัญจากเส้นค่าเฉลี่ยก่อนรื้อบาทขึ้นมา ทำให้โมเมนตัมทางบวกยังแข็งแกร่ง มีลุ้นขึ้นต่อเพื่อทดสอบแนวต้านสำคัญบริเวณ 11480 จุด

Trading

BTG

Support 21.20 / 20.50
Resistance 21.70 / 22.50 / 23

กราฟรายวันลงถึงแนวรับสำคัญ 20.50 บาท และดูภาพรวมนั้น
ไม่ได้ทำ New Low จึงถือเป็นปัจจัยบวก ที่จะทำให้กราฟมี
โอกาสฟื้นตัวต่อเนื่อง โดยมีแนวต้านสำคัญรอที่ 23 บาท



SAPPE

Support 67 / 65.25
Resistance 69.75 / 71.25 / 73.50

กราฟลงลึก แต่ราคาหุ้นเริ่มปรับตัวต่อเนื่องจนยืนแนวรับ 67
บาท มองมีโอกาสปรับขึ้นต่อโดยมีแนวต้านสำคัญรอทดสอบ
ที่ 71.25 และ 73.50 บาท

DISCLAIMER: รายงานฉบับนี้จัดทำโดยบริษัทหลักทรัพย์ ที่ปรึกษาการลงทุน เอฟ เอส เอส อินเตอร์เนชั่นแนล จำกัด "บริษัท" ข้อมูลที่ปรากฏในรายงานฉบับนี้ถูกจัดทำขึ้นบนพื้นฐานของแหล่งข้อมูลที่เชื่อหรือควรเชื่อว่ามีที่น่าเชื่อถือ และ/หรือมีความถูกต้อง อย่างไรก็ตามบริษัทไม่รับรองความถูกต้องครบถ้วนของข้อมูลดังกล่าว ข้อมูลและความเห็นที่ปรากฏอยู่ในรายงานฉบับนี้อาจมีการเปลี่ยนแปลง แก้ไข หรือเพิ่มเติมได้ตลอดเวลาโดยไม่ต้องแจ้งให้ทราบล่วงหน้า บริษัทไม่มีความประสงค์ที่จะชักจูงหรือชี้ชวนให้ผู้ลงทุน ลงทุนซื้อหรือขายหลักทรัพย์ตามที่ปรากฏในรายงานฉบับนี้ รวมทั้งบริษัทไม่รับประกันผลตอบแทนหรือราคาของหลักทรัพย์ตามข้อมูลที่ปรากฏแต่อย่างใด บริษัทจึงไม่รับผิดชอบต่อความเสียหายใดๆ ที่เกิดขึ้นจากการนำข้อมูลหรือความเห็นในรายงานฉบับนี้ไปใช้ไม่ว่ากรณีใดก็ตาม ผู้ลงทุนควรศึกษาข้อมูลและใช้ดุลยพินิจอย่างรอบคอบในการตัดสินใจลงทุน

บริษัทขอสงวนลิขสิทธิ์ในข้อมูลและความเห็นที่ปรากฏอยู่ในรายงานฉบับนี้ ห้ามมิให้ผู้ใดนำข้อมูลและความเห็นในรายงานฉบับนี้ไปใช้ประโยชน์ คัดลอก ตัดแปลง ทำซ้ำ นำออกแสดงหรือเผยแพร่ต่อสาธารณชนไม่ว่าทั้งหมดหรือบางส่วน โดยไม่ได้รับอนุญาตเป็นลายลักษณ์อักษรจากบริษัทล่วงหน้า การลงทุนในหลักทรัพย์มีความเสี่ยง ผู้ลงทุนควรศึกษาข้อมูลและพิจารณาอย่างรอบคอบก่อนการตัดสินใจลงทุน

คณะกรรมการ/ผู้บริหารของบริษัทหลักทรัพย์ ฟินันเซีย ไซรัส จำกัด (มหาชน) ได้ดำรงตำแหน่งคณะกรรมการ/ผู้บริหารของบริษัทจดทะเบียนดังนี้ AEONTS, AOT, BAFS, BCPG, BE8, EA, FPT, FSX, KDH, SVI, VNG, WP, XO