



## SET INDEX

กลับสู่แนวต้าน 1700-1705 จุด แต่  
ประเมินยังไม่ทะลุผ่านในวันนี้

หลังจากศุกร์ที่ผ่านมามาลงถึงฐาน  
หลักของรอบที่ 1675 จุดแล้วนั้น เราให้  
ไว้เป็นจังหวะซื้อกลับ

ฉะนั้นเข้านี้ให้ระยะฟื้นตัวต่อเนื่อง  
โดยมีแนวต้านสำคัญ 1700-1705 จุด  
ซึ่งเป็นกรอบล่างของรอบแกว่งขึ้นเร็วที่  
หลุดลงมาในรอบที่แล้ว เป็นจุดเปลี่ยน  
อีกระลอก คาดว่าจะยังไม่ทะลุในวันนี้

แม้ว่าในระยะถัดไป จะมีโอกาส  
ทะลุ คงกรอบหลักที่ 1720-1730 จุด

ฉะนั้นกรณีแยจะไม่หลุด 1660

จุด

แนวรับ	1685*	1680**
แนวต้าน	1700*	1705**

## SET

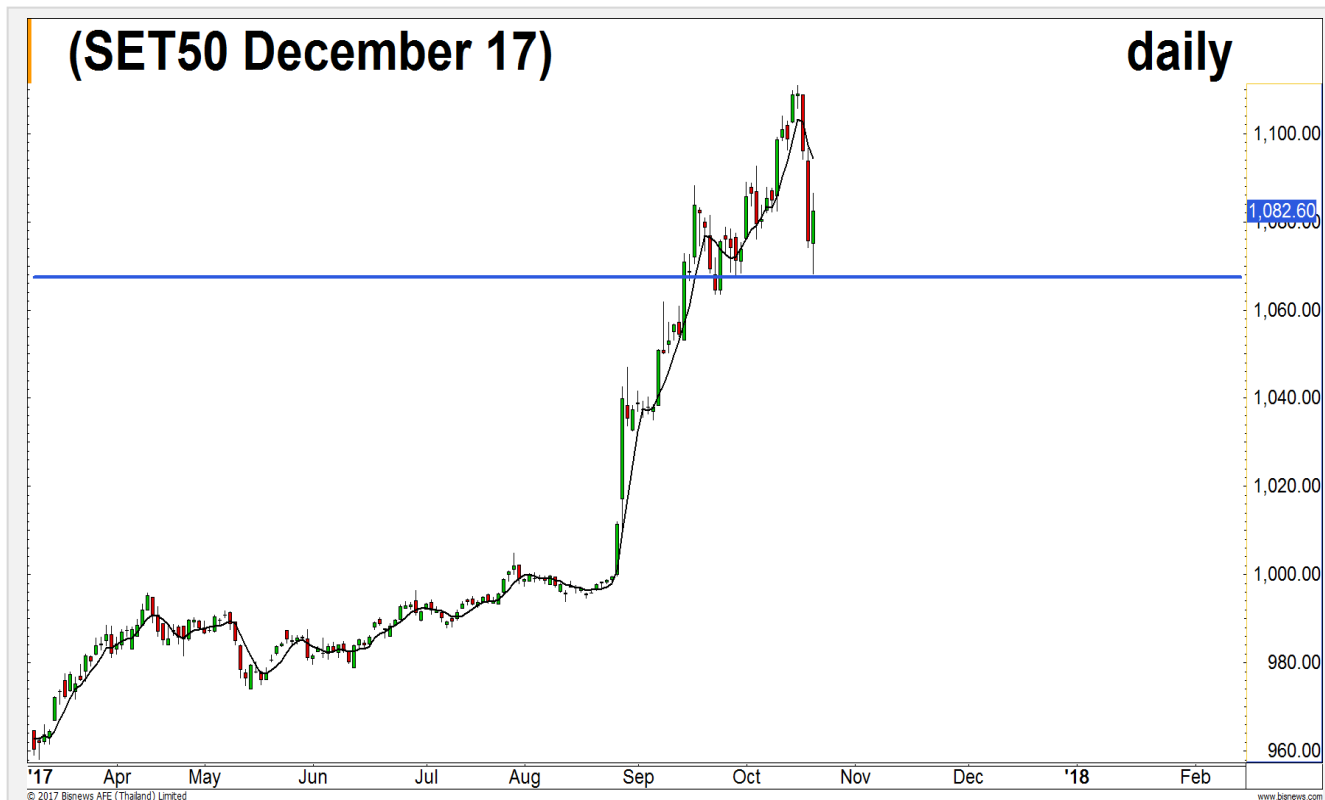
## daily



## Technical Review:

- S50Z17: ประเมินทิศทางช่วงเช้าอาจมีการชะลอเล็กน้อย ก่อนฟื้นตัวเข้าหาแนวต้านช่วงแรก 1085-1088 จุด
- Momentum Trading : PSL , MONO
- Swing Trading : AMATA , CKP

# SET50 Index Futures



แนวรับ		แนวต้าน	
1075**	1070*	1085**	1088*

Contracts	Long	Short	Net	YTD
Institution	44717	49452	(4735)	63087
Foreign	28404	27482	922	(141376)
Local	135340	131527	3813	78289

**เข้านี้มีขอลเล็กน้อย ก่อนฟันตัว**

**แนวต้านช่วงแรก 1085-1088 จุด**

20 ต.ค. 60 นักลงทุนต่างชาติ Long สุทธิ 922 สัญญา ส่วนหนึ่งเป็นการเปิดสถานะ Long สุทธิ (2-20 ต.ค. นักลงทุนต่างชาติเหลือ Short สุทธิสะสม 30,713 สัญญา)

ศุกร์ที่ผ่านมาติดไม่เกินแนวต้าน 1088 จุด ฉะนั้นรอบเช้าวันนี้มีโอกาสที่จะชะลอสั้นๆ ได้ แนวรับไม่หลุด 1075 จุด และจะตามมาด้วยการฟันกลับในระดับราย ชม.

สัปดาห์นี้ประเมินฟันตัวเป็นหลัก รอทดสอบ 1095 จุด ขณะที่การลงแตะ 1070 จุดถือเป็นแนวรับสำคัญที่จะมีการฟันตัว (Downside มากสุด 1065/1060 จุด)

### กลยุทธ์ S50Z17 (Swing Trade)

- พอร์ตเปิด Long ในรอบเช้าวันศุกร์ที่ผ่านมา หลังระดับเปิดไม่เกิน 1076-1077 จุด มีต้นทุนอยู่ในช่วง 1070-1075 จุด คาดว่าระยะดีดเข้าหาแนวต้าน 1083 จุด น่าจะได้ปิดทำกำไรจบในวันไปแล้ว
- ส่วนพอร์ตที่เน้นรอบกว้าง และเปิด Long ณ ต้นทุน 1070 จุด ถือระยะดีดเข้าหาแนวต้าน 1090-1095 จุด และ 1100 จุดปิดทำกำไร **ตัดขาดทุนกำไรกรณีหลุด 1075 จุด**
- พอร์ตว่าง กรณีมีขอลงสู่แนวรับ 1075/1070 จุด และเปิด Long **ตัดขาดทุนกรณีหลุด 1068 จุด**

## SET50 Index Options

คำแนะนำ : Wait and See

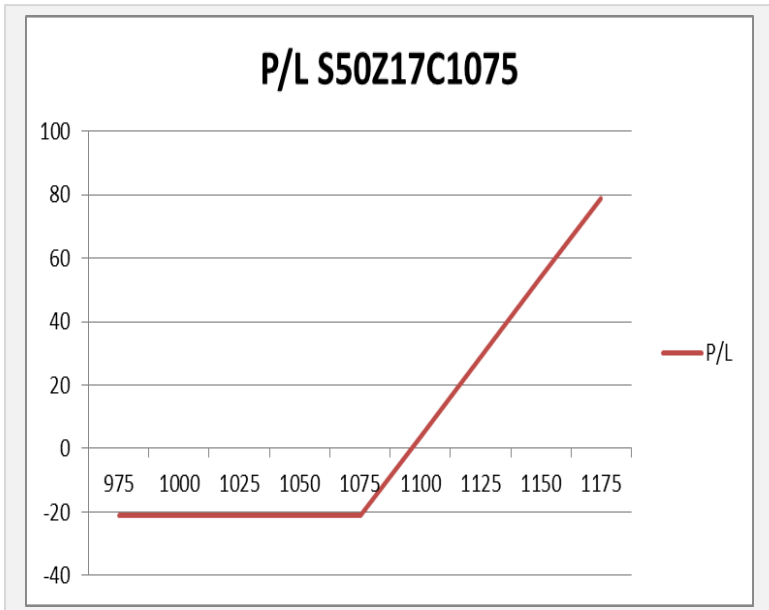
กลยุทธ์ : Wait and See

ขาดทุนสูงสุด : -

กำไรสูงสุดทางทฤษฎี : -

เป้าหมายการทำกำไร : -

จุดคุ้มทุน(เมื่อหมดอายุ) : -



SET50 Index	Long S50Z17C1075	Cost	Profit/Loss
975	-100	21.1	-21.1
1000	-75	21.1	-21.1
1025	-50	21.1	-21.1
1050	-25	21.1	-21.1
1075	0	21.1	-21.1
1100	25	21.1	3.9
1125	50	21.1	28.9
1150	75	21.1	53.9
1175	100	21.1	78.9

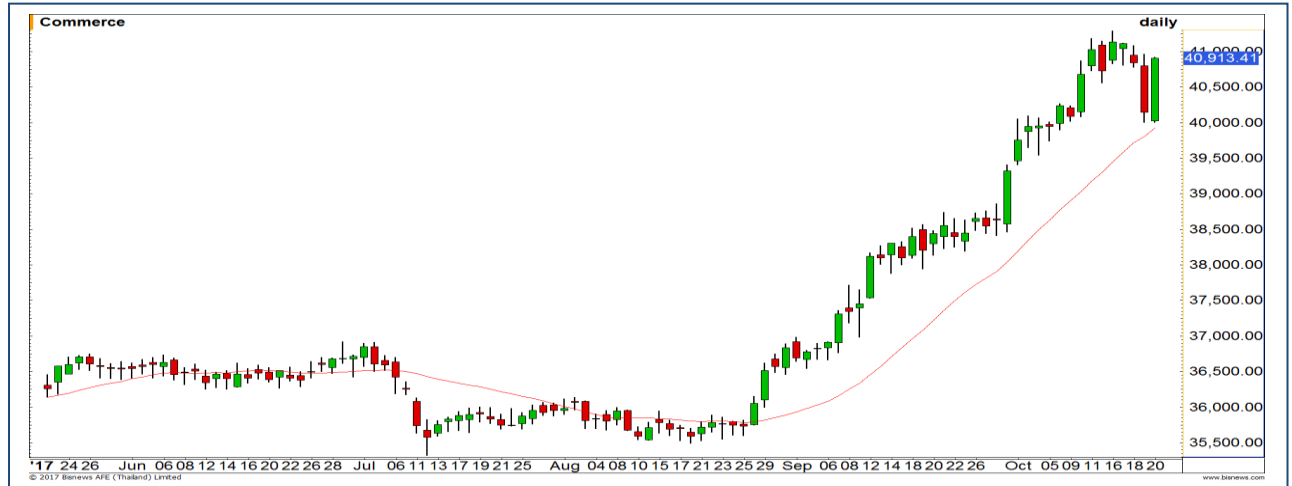
		Price	Chang	Vol.	Open Interest	Intrinsic Value	Time Value	Break Even	All-in-Premium	Implied Volatility	Effective Gearing
Call Option	S50Z17C1025	58.00	1.50	120.00	3445	54.07	3.93	1083.00	0.00	11.30%	15.90
	S50Z17C1050	39.20	5.20	122.00	3012	29.07	10.13	1089.20	0.01	11.63%	19.58
	S50Z17C1075	21.00	4.80	1593.00	5418	4.07	16.93	1096.00	0.02	10.01%	27.88
	S50Z17C1100	11.00	2.00	1304.00	6505	0.00	11.00	1111.00	0.03	10.31%	33.80
	S50Z17C1125	6.00	1.40	259.00	8327	0.00	6.00	1131.00	0.05	11.18%	37.00
Put Option	S50Z17P1025	3.00	-0.80	473.00	4015	0.00	3.00	1022.00	-0.05	10.23%	-44.10
	S50Z17P1050	6.20	-1.20	716.00	4119	0.00	6.20	1043.80	-0.03	9.04%	-41.85
	S50Z17P1075	12.90	-1.80	1347.00	5041	0.00	12.90	1062.10	-0.02	7.85%	-37.65
	S50Z17P1100	27.00	-4.40	721.00	3747	20.93	6.07	1073.00	-0.01	7.41%	-28.63
	S50Z17P1125	16.00	-37.00	374.00	2141	45.93	-29.93	1109.00	0.03	0.00%	-23.55

## Commerce

	Level 1	Level 2
<b>Support</b>	40500	40000
<b>Resistance</b>	41300	41800

### แนวโน้มขาขึ้นยังแข็งแกร่ง

ดัชนีดีดตัวขึ้นได้อย่างรวดเร็วหลังทดสอบแนวรับของเส้น Moving Average 20 วันที่บริเวณ 40000 จุด เป็นการแสดงให้เห็นว่าแนวโน้มขาขึ้นยังแข็งแกร่ง

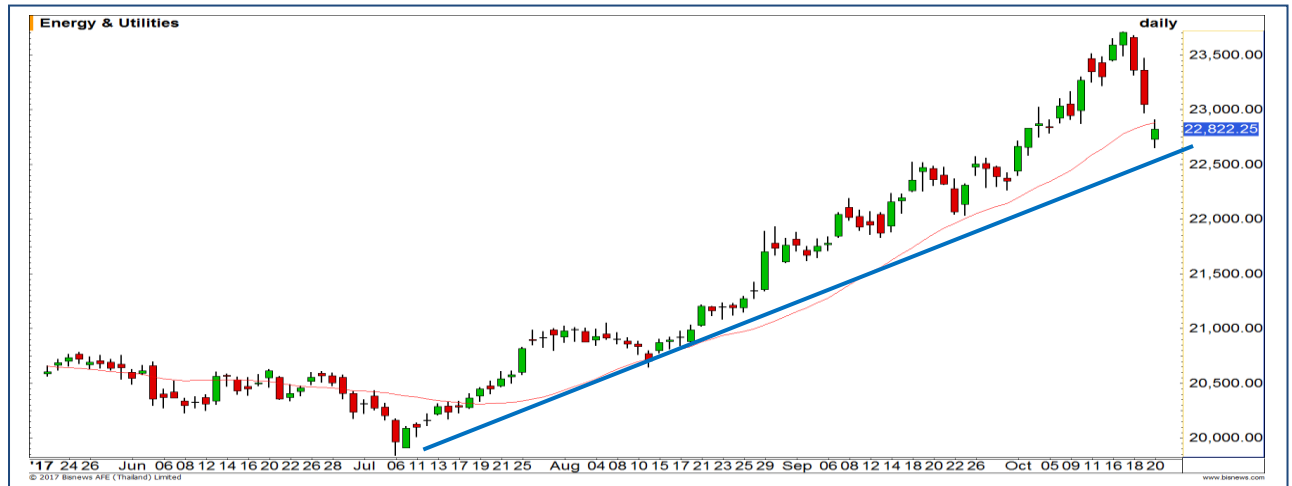


## Energy

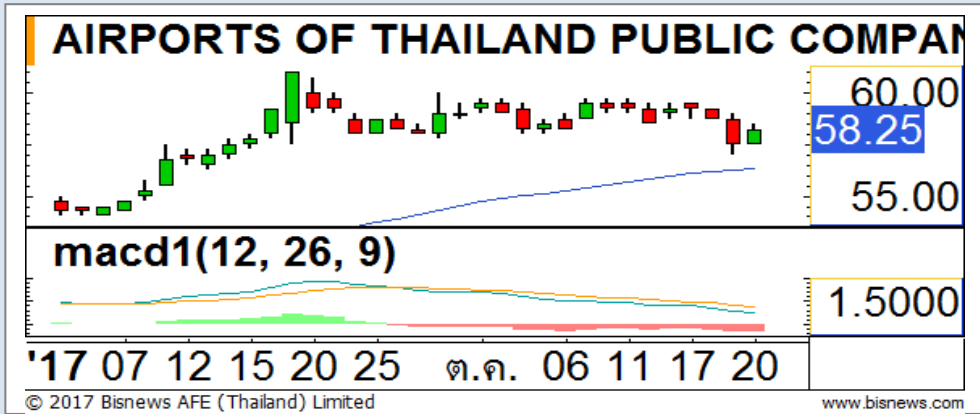
	Level 1	Level 2
<b>Support</b>	22600	22500
<b>Resistance</b>	23000	23200

### Downside ระยะสั้นเริ่มจำกัด

ดัชนีมีแนวรับหลักอยู่ใกล้เส้น Uptrend Line ที่บริเวณ 22600 จุด ทำให้มองว่า Downside ระยะสั้นเริ่มจำกัด หากลงมาทดสอบแนวรับดังกล่าวมีโอกาสรีบาวด์

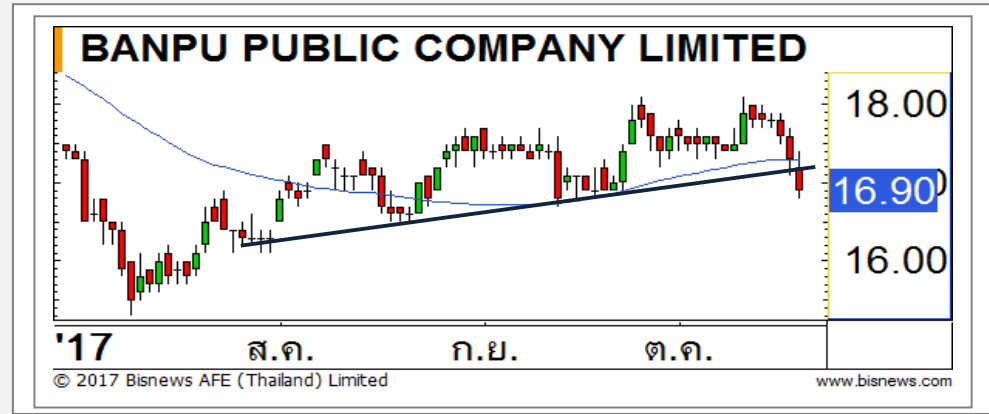


Top Most Active



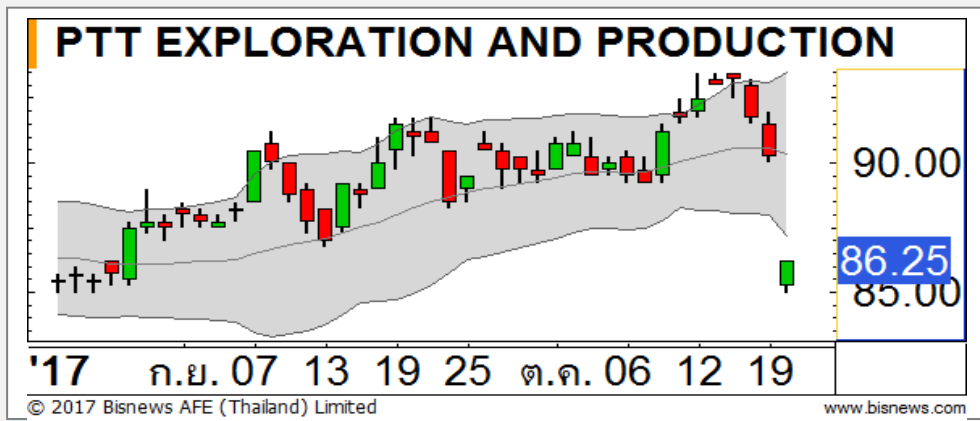
Support 57.50 56.50 Resistance 58.50 60

**AOT (DAY):** หากราคาขึ้นผ่าน 58.50 บาทได้ จะทำให้ภาพก่อนหน้าเป็น Fail breakout ดึงภาพเชิงบวกกลับเข้ามา



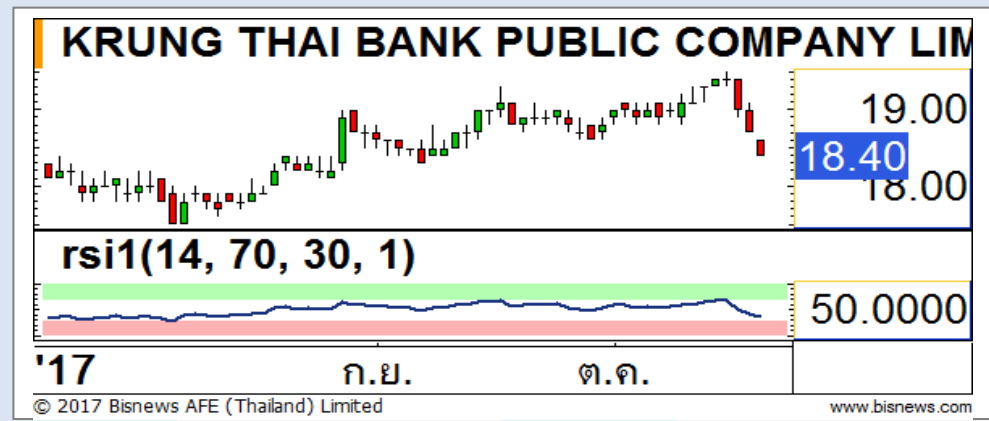
Support 16.80 16.50 Resistance 17.30 17.60

**BANPU (DAY):** หลุดเส้น Uptrend line ประเมินเข้าสู่รอบพักฐานอีกครั้ง รอดแนวรับ 16.80 / 16.50 บาท



Support 85 84 Resistance 87.50 89

**PTTEP (DAY):** ราคาหลุดออกนอกกรอบ Bollinger bands คาดรอบสั้นราคามีโอกาสดึงกลับเข้าหากรอบดังกล่าว



Support 18.30 18 Resistance 18.70 19

**KTB (DAY):** Downside การย่อตัวเริ่มจำกัด ราคาลงมาใกล้แนวรับสำคัญที่ 18 บาท คาดได้เห็นการฟื้นตัวกลับในบริเวณดังกล่าว

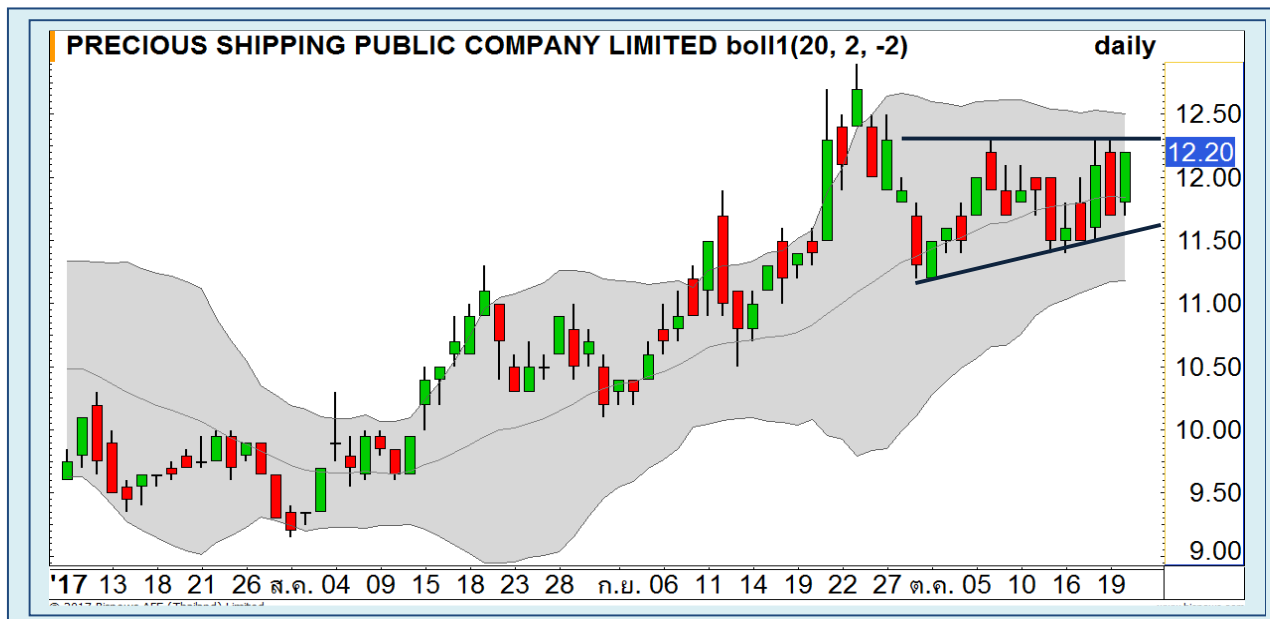
# Momentum Trading

PSL

**Support** | 12  
**Resistance** | 12.80  
**Stop loss** | 11.60

### คำแนะนำระยะสั้น (BUY)

คาดมีโอกาสได้เห็นการทะลุกรอบสามเหลี่ยมที่บริเวณ 12.30 บาทขึ้นไปได้ เนื่องจากแรงหนุนจากภาพหลักที่เป็นเชิงบวก ซึ่งถ้าผ่านได้ จะสร้างระยะทางไปต่อ วัดเป้าหมายได้ที่ 12.80 บาท

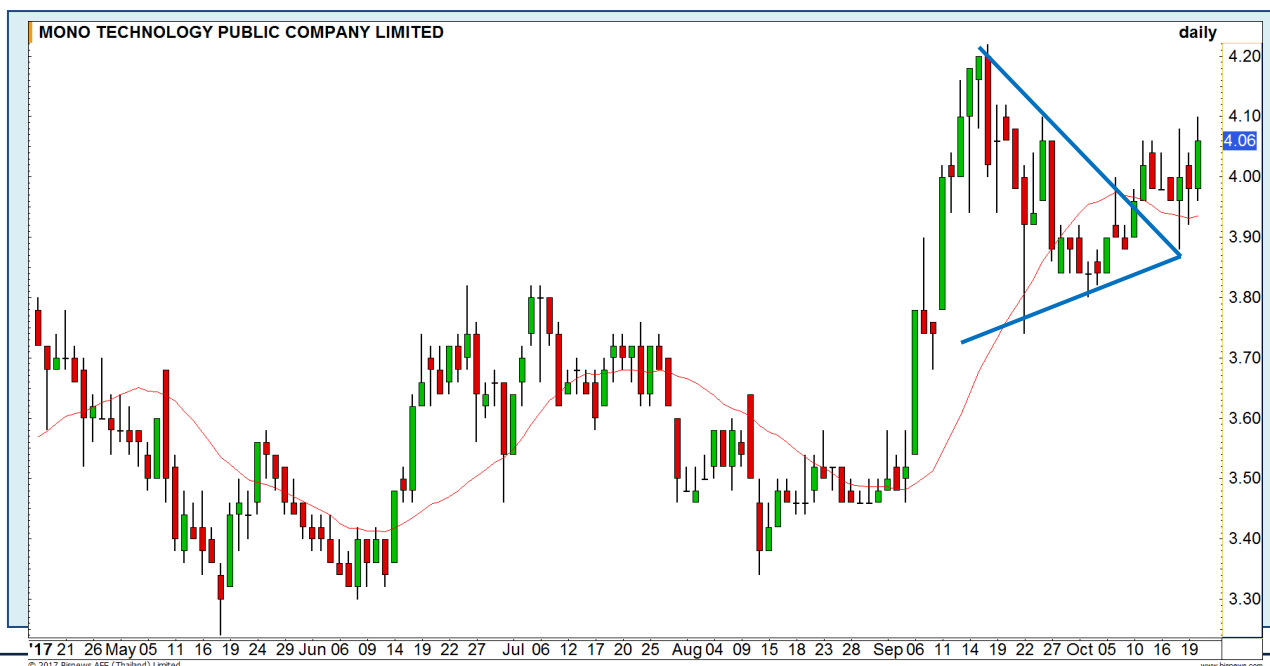


MONO

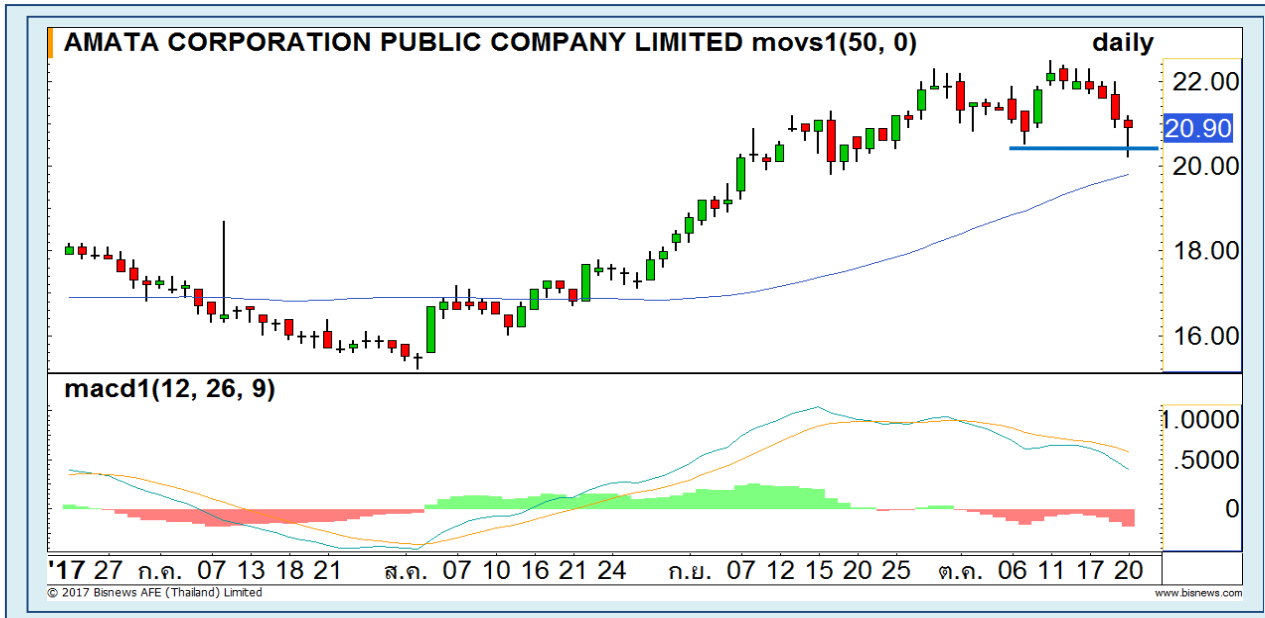
**Support** | 4.00  
**Resistance** | 4.20  
**Stop loss** | 3.90

### คำแนะนำระยะสั้น (BUY)

ยังคงมุมมองเชิงบวกหลังราคาสามารถ Breakout ผ่านรูปแบบสามเหลี่ยมออกมาได้ในช่วงก่อนหน้านี้ คาดการณ์การขึ้นต่อเพื่อทดสอบ High เดิมที่บริเวณ 4.20 บาท



# Swing Trading



<b>Support</b>	20.50
<b>Resistance</b>	22
<b>Stop loss</b>	20

## คำแนะนำระยะสั้น (BUY)

ราคาย่อตัวลงมาแตะแนวรับ Low เดิม ประกอบกับแท่งเทียนเกิดรูปแบบ Hammer ทำให้ประเมินว่าในรอบสั้นราคามีโอกาสตีตัวกลับ เพื่อปรับตัวขึ้นต่อตามแนวโน้มเดิม วางเป้าหมาย 22 บาท

AMATA



<b>Support</b>	4.04
<b>Resistance</b>	4.20/4.40
<b>Stop loss</b>	3.94

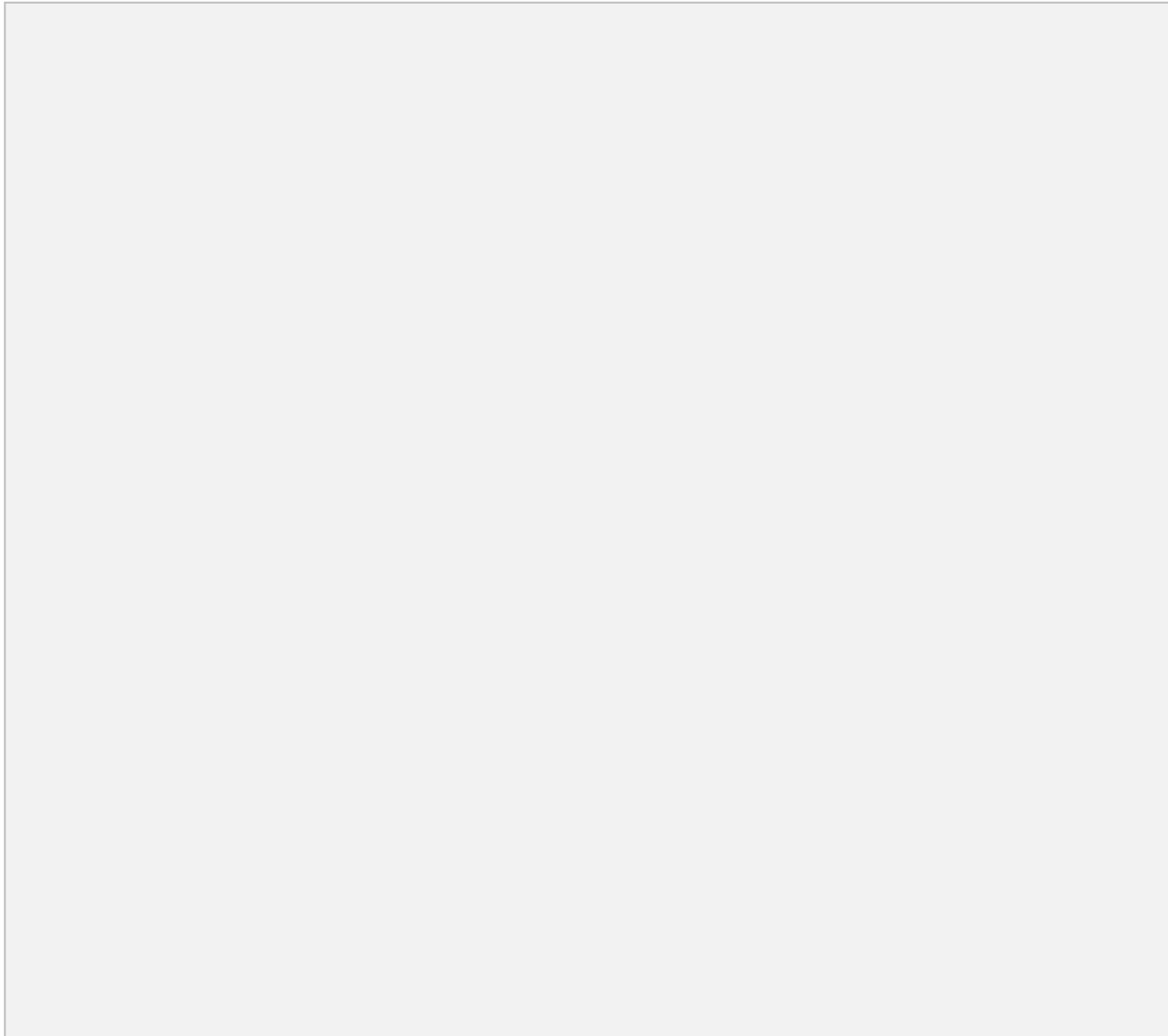
## คำแนะนำระยะสั้น (BUY)

หลังจากที่ราคาพักตัวลงมาในช่วงก่อนหน้า แท่งเทียนล่าสุดได้เกิดสัญญาณการกลับตัวรูปแบบ Hammer เกิดขึ้น ทำให้คาดการณ์การแกว่งตัวขึ้นต่อ

CKP

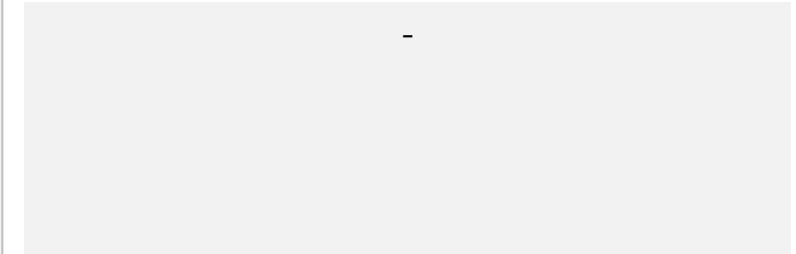


## รอสัญญาณการทำ SBL อีกรอบ



### Wait & See

แนวรับ		แนวต้าน	
-	-	-	-



### ปริมาณหุ้นที่ให้ยืมเพื่อขายชอร์ต

Stock	Available for borrowing (Share)
-	-

(ข้อมูล ณ เวลา 9.00 น. ของวันก่อนหน้า)



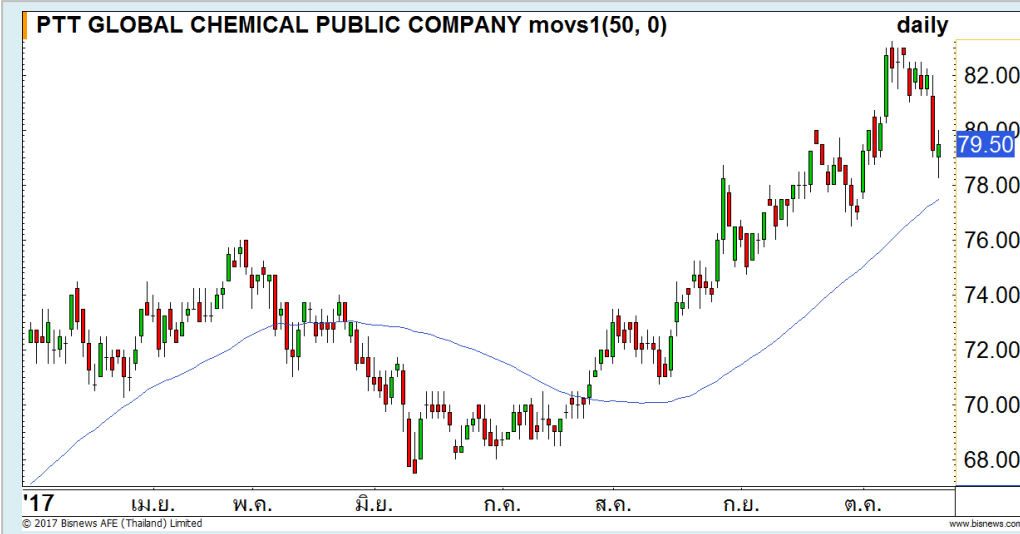
สอบถามข้อมูลเพิ่มเติม กรุณาติดต่อ  
ฝ่ายธุรกิจยืมและให้ยืมหลักทรัพย์

โทรศัพท์ : 02-658-9699

Email: sbl@fnsyrus.com



PTTGC : PTTG24C1803A C



แนวรับ		แนวต้าน	
79	78	81.25	82.50

ทิศทางหลักจะเห็นได้ว่าราคายังอยู่ในแนวโน้มของขาขึ้น ราคาเคลื่อนไหวเหนือเส้นค่าเฉลี่ย 50 วัน ในขณะที่ในรอบสิ้นการย่อตัวเรามองเป็นจังหวะเข้าเล่นรอบที่ดี มีลุ้นดีดกลับ วางแนวต้านที่ 81.25 / 82.50 บาท



สอบถามข้อมูลเพิ่มเติม  
โทรศัพท์ 02-658-9915  
Email: dw@fnsyrus.com  
Line: @dw24

<b>Name</b>	PTTG24C1803A	<b>Expire Date(Maturity Date)</b>	05-Apr-2018
<b>Underlying</b>	PTTGC	<b>Last Trading Date</b>	30-Mar-2018
<b>Type</b>	Call	<b>Listing Date</b>	17-Jul-2017
<b>Strike</b>	88.606	<b>Conversion Ratio</b>	7.91452
<b>TimeDecay Per Day</b>	-0.52%	<b>Effective Gearing</b>	6.05
<b>Delta</b>	40.93%	<b>Implied Volatility</b>	40.00%

# TOP GAINER AND LOSER

## 5 TOP MAINBROAD GAINER

Rank	Stock	PClose	%Change	Support	Resistance	Trend (1 Week)	Technical View
1	NYT	6.30	8.62	6.15/6	6.50/6.80	Uptrend	พิจารณาตามโมเมนตัม คาดได้เห็นการทำ New High
2	WORK	96.75	8.40	95/92.50	98/100	Uptrend	All time high
3	SAT	20.20	7.45	20/19.60	20.50/21	Uptrend	Upside เริ่มจำกัด อาจได้เห็นการชะลอ
4	III	9.10	7.06	8.90/8.60	9.25/9.75	Uptrend	เกิดสัญญาณการกลับตัวที่เป็นเชิงบวก
5	RS	20.80	6.67	20.30/20	21/21.50	Uptrend	สร้าง High ใหม่ ตอกย้ำภาพขาขึ้น

## 5 TOP MAINBROAD LOSER

Rank	Stock	PClose	%Change	Support	Resistance	Trend (1 Week)	Technical View
1	BJCHI	3.64	-9.90	3.60/3.52	3.74/3.90	Downtrend	มีความเสี่ยงลงแตะ Low เดิมที่ 3.52 บาทอีกครั้ง
2	PTTEP	86.25	-4.43	85/84	87.50/89	Sideway	รอบสั้นมองแดง หลังออกนอกกรอบ Bollinger Bands
3	THANI	8.75	-4.37	8.30/8.10	9/9.15	Sideway	มีโอกาสย่อปิด Gap ที่ 7.90-8.10 บาท
4	SMPC	13	-2.99	12.80/12.40	13.40/13.70	Downtrend	แนวโน้มเชิงลบ ยังคงกดดันราคา

### หมายเหตุประกอบการเลือก Top Gainer และ Top Loser

- ปริมาณการซื้อขายเฉลี่ย 5 วัน มากกว่า 10 ล้านบาท
- ไม่นับรวม DW และ Warrant
- ราคาหุ้นไม่ต่ำกว่า 1 บาท

\*\* เนื่องจากหุ้นในกลุ่มนี้ส่วนใหญ่เป็นหุ้นที่ผันผวนแรงกว่าตลาด นักลงทุนควรใช้ความระมัดระวังเป็นพิเศษ \*\*

WTI Oil

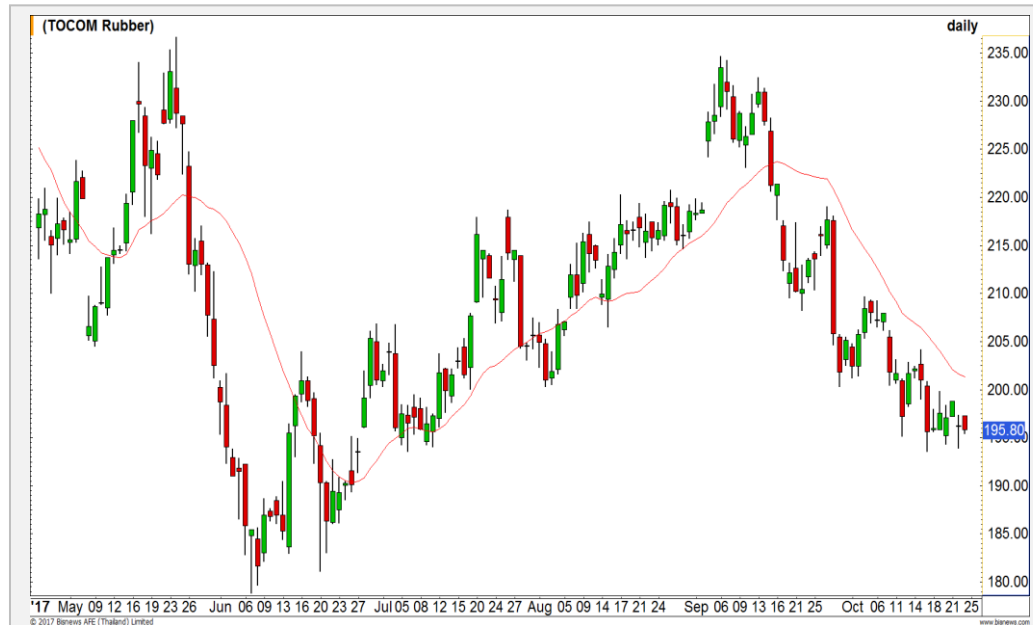


	Level 1	Level 2
<b>Support</b>	51.60	51.10
<b>Resistance</b>	52.30	52.70

**Sideway ในกรอบ**

ราคาน้ำมันยังมีแนวต้านหลักของรอบอยู่ที่ 52.30 ดอลลาร์ ทราบใดที่ยังไม่สามารถ Breakout ผ่านบริเวณนี้ขึ้นไปได้ แนวโน้มยังเป็นการแกว่งตัว Sideway ในกรอบ

TOCOM Rubber



	Level 1	Level 2
<b>Support</b>	192	186
<b>Resistance</b>	200	205

**Sideway Down**

ราคายางพาราตลาด TOCOM ยังอยู่ในช่วงของการ Sideway Down กรณีที่จะเกิดสัญญาณการกลับตัวเกิดขึ้น ต้องเห็นการกลับมายืนเหนือเส้น Moving Average 20 วันให้ได้ก่อนเป็นอย่างน้อย

# Gold Futures

## ติตแนวต้านของเส้น Downtrend Line

จากภาพราย 60 นาที ราคาทองคำอยู่ที่แนวต้านของเส้น Downtrend Line ทำให้ประเมินว่าราคามีโอกาสย่อตัวลงมากกว่า แต่การย่อตัวจะยังไม่ลึก เพราะภาพหลักเป็นเพียงแค่การแกว่ง Sideway เท่านั้น

## คำแนะนำระยะสั้น GFV17 (Wait and See)

- Wait and See



แนวรับ		แนวต้าน	
1276	1270	1285	1290

23 ต.ค. 2017  
 กองทุน SPDR คงการถือครองทองคำ  
 ที่ระดับ 853.13 ตัน

Contracts	Long	Short	Net	YTD
Institution	6066	4667	1399	6804
Foreign	1500	304	1196	-23285
Local	6093	8688	(2595)	16481

# USD Futures

## หลังทดสอบเป้าหมายการอ่อนค่า 33.20 บาท/ ดอลลาร์สหรัฐ น่าจะเริ่มระยะแข็งค่ากลับ

ที่ผ่านมามีค่าเงินบาทอ่อนค่าในรูปแบบที่เรียกว่า Double Bottoms ทดสอบเป้าหมายหลักที่ 33.20 บาท/ดอลลาร์สหรัฐไปแล้ว

ประเมินจะเริ่มรอบการแข็งค่าอีกครั้ง

## คำแนะนำระยะสั้น USDZ17 (ปิดทำกำไรแล้ว)

- พอร์ตถือ Long อ้างอิงต้นทุนค่าเงินบาท 33.04-33.09 บาท/ดอลลาร์สหรัฐ ปิดทำกำไรทั้งหมดไปแล้ว หลังค่าเงินบาทอ่อนค่าเข้าหาเป้าหมายแนวแรก 33.15-33.17 บาท/ดอลลาร์สหรัฐ และระดับหลัก 33.20 บาท/ดอลลาร์สหรัฐ



## Market Summary & Theoretical Price

### SET50 Index Futures

Series	Settle	Change	Vol. Contracts	Change	OI	Change	Days to Delivery	Theoretical			Div. Yield	Fund Rate	Basis	Premium Discount
								Theoretical	Lower	Upper				
S50V17	1078.6	5.30	4	-12	37	0	6	1079.25	1079.11	1080.22	0.11%	0.015	-0.40	-0.65
S50X17	1077.3	1.30	0	-2	31	0	38	1080.67	1079.83	1086.85	0.01%	0.015	-1.70	-3.37
S50Z17	1082.5	7.00	190684	-24475	341133	3582	67	1078.37	1076.88	1089.26	1.82%	0.015	3.50	4.13
S50H18	1083.5	7.40	15547	-3702	16493	538	159	1068.75	1065.23	1094.61	3.68%	0.015	4.50	14.75
S50M18	1081.2	6.90	1781	-1038	5502	-125	249	1047.27	1041.75	1087.76	5.81%	0.015	2.20	33.93
S50U18	1078.2	6.70	445	-595	2768	37	340	1005.93	998.39	1061.21	8.77%	0.015	-0.80	72.27

### Gold Futures

Series	Settle	Change	Vol. Contracts	Change	OI	Change	Days to Delivery	Theoretical			Premium / Discount	Risk Free Rate
								Theoretical	Lower	Upper		
GFV17	20,220	0	39	-101	1,475	-191	8	20,284	20,281	20,308	-63.84	1.50%
GFZ17	20,250	-40	51	-109	1,454	-107	67	20,333	20,305	20,538	-83.01	1.50%
GFG18	20,320	-20	10	-46	622	-16	128	20,384	20,331	20,775	-63.84	1.50%

### USD Futures

Series	Settle	Change	Days to Delivery	Theoretical	Basis
USDV17	33.17	-0.06	6	33.12	0.07
USDX17	33.17	-0.06	38	33.20	0.07
USDZ17	33.16	-0.05	67	33.28	0.06
USDH18	33.17	-0.03	158	33.52	0.07

**DISCLAIMER:** รายงานฉบับนี้จัดทำโดยบริษัทหลักทรัพย์ ฟินันเซีย ไซรัส จำกัด (มหาชน) “บริษัท” ข้อมูลที่ปรากฏในรายงานฉบับนี้ถูกจัดทำขึ้นบนพื้นฐานของแหล่งข้อมูลที่เชื่อใจหรือควรเชื่อว่ามีที่น่าเชื่อถือ และหรือมีความถูกต้อง / มบริษัทไม่รับรองความถูกต้องอย่างไรก็ตามครบถ้วนของข้อมูลดังกล่าว ข้อมูลและความเห็นที่ปรากฏอยู่ในรายงานฉบับนี้อาจมีการเปลี่ยนแปลง แก้ไข หรือเพิ่มเติมได้ตลอดเวลาโดยไม่ต้องแจ้งให้ทราบล่วงหน้า บริษัทไม่มีความประสงค์ที่จะ ชักจูงหรือชักชวนให้ผู้ลงทุน ลงทุนซื้อหรือขายหลักทรัพย์ตามที่ปรากฏในรายงานฉบับนี้ รวมทั้งบริษัทไม่ได้รับประกันผลตอบแทนหรือราคาของหลักทรัพย์ตามข้อมูลที่ปรากฏแต่อย่างใด บริษัทจึงไม่รับผิดชอบต่อความเสียหายใดๆ ที่เกิดขึ้น จากการนำข้อมูลหรือความเห็นในรายงานฉบับนี้ไปใช้ไม่ว่ากรณีใดก็ตาม ผู้ลงทุนควรศึกษาข้อมูลและใช้ดุลยพินิจอย่างรอบคอบในการตัดสินใจลงทุน

บริษัทขอสงวนลิขสิทธิ์ในข้อมูลและความเห็นที่ปรากฏอยู่ในรายงานฉบับนี้ ห้ามมิให้ผู้ใดนำข้อมูลและความเห็นในรายงานฉบับนี้ไปใช้ประโยชน์ คัดลอก ตัดแปลง ทำซ้ำ นำออกแสดงหรือเผยแพร่ต่อสาธารณชนไม่ว่าทั้งหมดหรือบางส่วน โดยไม่ได้รับอนุญาตเป็นลายลักษณ์อักษรจากบริษัทล่วงหน้า การลงทุนในหลักทรัพย์มีความเสี่ยง ผู้ลงทุนควรศึกษาข้อมูลและพิจารณาอย่างรอบคอบก่อนการตัดสินใจลงทุน

บริษัทหลักทรัพย์ ฟินันเซีย ไซรัส จำกัด (มหาชน) อาจเป็นผู้ดูแลสภาพคล่อง (Market Maker) และผู้ออกใบสำคัญแสดงสิทธิอนุพันธ์ (Derivative Warrants) บนหลักทรัพย์ที่ปรากฏอยู่ในรายงานฉบับนี้ โดยบริษัทฯ อาจจัดทำทวิเคราะห์ ของหลักทรัพย์อ้างอิงดังกล่าวนี้ ดังนั้น นักลงทุนควรศึกษารายละเอียดในหนังสือชี้ชวนของใบสำคัญแสดงสิทธิอนุพันธ์ดังกล่าวก่อนตัดสินใจลงทุน