

SET Index

สั้นรีบาวด์ต่อระยะสั้น

เมื่อวานนี้ SET ปิดที่ระดับ 1296.59 จุด (-9.97 จุด)

ภาพกราฟราย 60 นาที หลังปรับตัวลงลึกถึงระดับ 1290 จุด ก็มีการแต่งตั้งกลับขึ้นมาเล็กน้อย ซึ่งจากสัญญาณอินดิเคเตอร์เรามองว่ามีโอกาสรีบาวด์ขึ้นต่อในระยะสั้น โดยมีแนวต้านแรกที่ 1300 และ 1305 จุด และแนวต้านสำคัญแรกที่ 1313 จุด อย่างไรก็ตาม หากปรับตัวลงหลุด 1288 จุด ให้ระวังการลงไปปิด Gap ที่ 1260 จุด



© 2024 ThaiQuest Limited

<https://www.thaiquest.com/products/tqprofessional/>

Support : 1290 / 1282 Resistance : 1300 / 1305

CHART INSIGHT SET50 Index Futures



ริบาวด์เล็กน้อยแต่ติดแนวต้าน

17 มิ.ย. 67 นักลงทุนต่างชาติ Short สุทธิ
-14,564 สัญญา
ค่า Basis ของ S50M24 อยู่ที่ -2.98 จุด
กราฟราย 60 นาที ปรับตัวลงลึกถึงระดับ 798 จุด
ตามคาด ระยะสั้น แม้จะมีการริบาวด์แต่ยังติดแนวต้าน
บริเวณ 800 จุด อยู่ และหากไม่กลับไปขึ้นเหนือแนว
ต้าน 807 จุด ยังเสี่ยงต่อการปรับตัวลงแรงได้

กลยุทธ์ SET50 Index Futures

พอร์ต Short ต้นทุน 810 จุด แบ่งทำกำไรที่ 798 จุด
แล้ว เป้าหมายถัดไป 793 และ 787 จุด ปิดรักษากำไร
หากขึ้นเกินกว่า 803 จุด

Support	Resistance				
798 / 793	800 / 804				
Contracts	Long	Short	Net	YTD	
Institution	43,466	42,616	+850	+353	
Foreign	84,324	98,888	-14,564	-112,120	
Local	102,718	89,004	+13,714	+111,767	

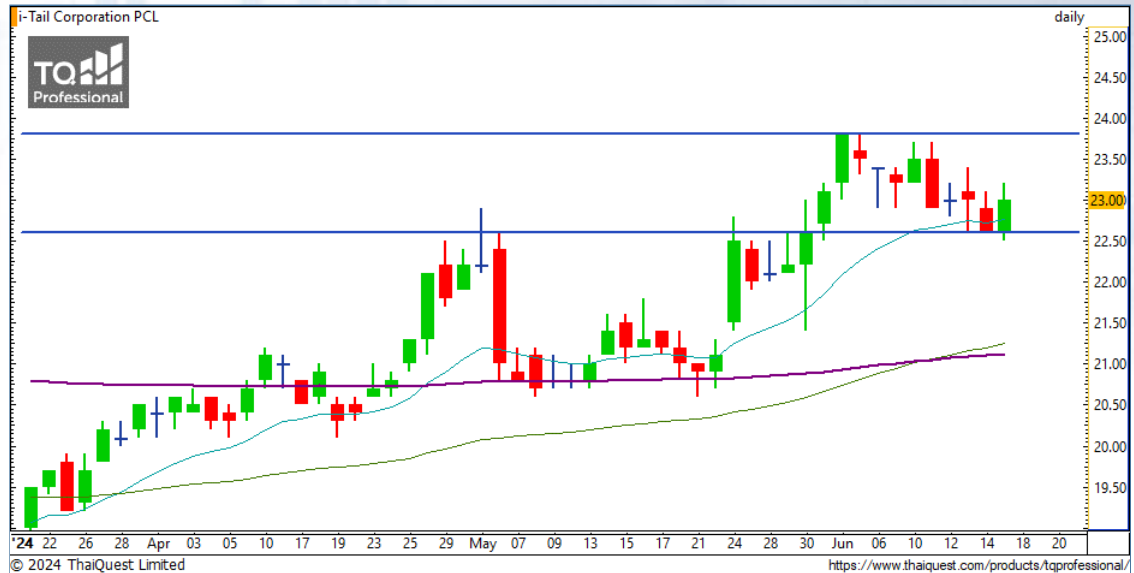
CHART INSIGHT Momentum Trading

ITC

Support 22.80
Resistance 23.30 / 23.80
Stop loss 22.50

คำแนะนำระยะสั้น (BUY)

กราฟ Throwback ยืนแนวรับ 22.60 บาท ได้อีกครั้ง ทำให้ภาพรวมยังเป็นบวกชัดเจน และมีโอกาสขึ้นต่อไป ทดสอบแนวต้านเดิมที่ 23.80 บาท



AUCT

Support 9.70
Resistance 9.95 / 10.20 / 10.40
Stop loss 9.55

คำแนะนำระยะสั้น (BUY)

กราฟดีดกลับจากแนวรับ 9.55 บาท มองมีโอกาสขึ้นต่อไป ทดสอบแนวต้าน 9.95 และ 10.20-10.40 บาท ที่หากผ่านไปได้ จะมีโอกาสเป็นแนวโน้มขาขึ้นระยะสั้น



CHART INSIGHT | Swing Trading

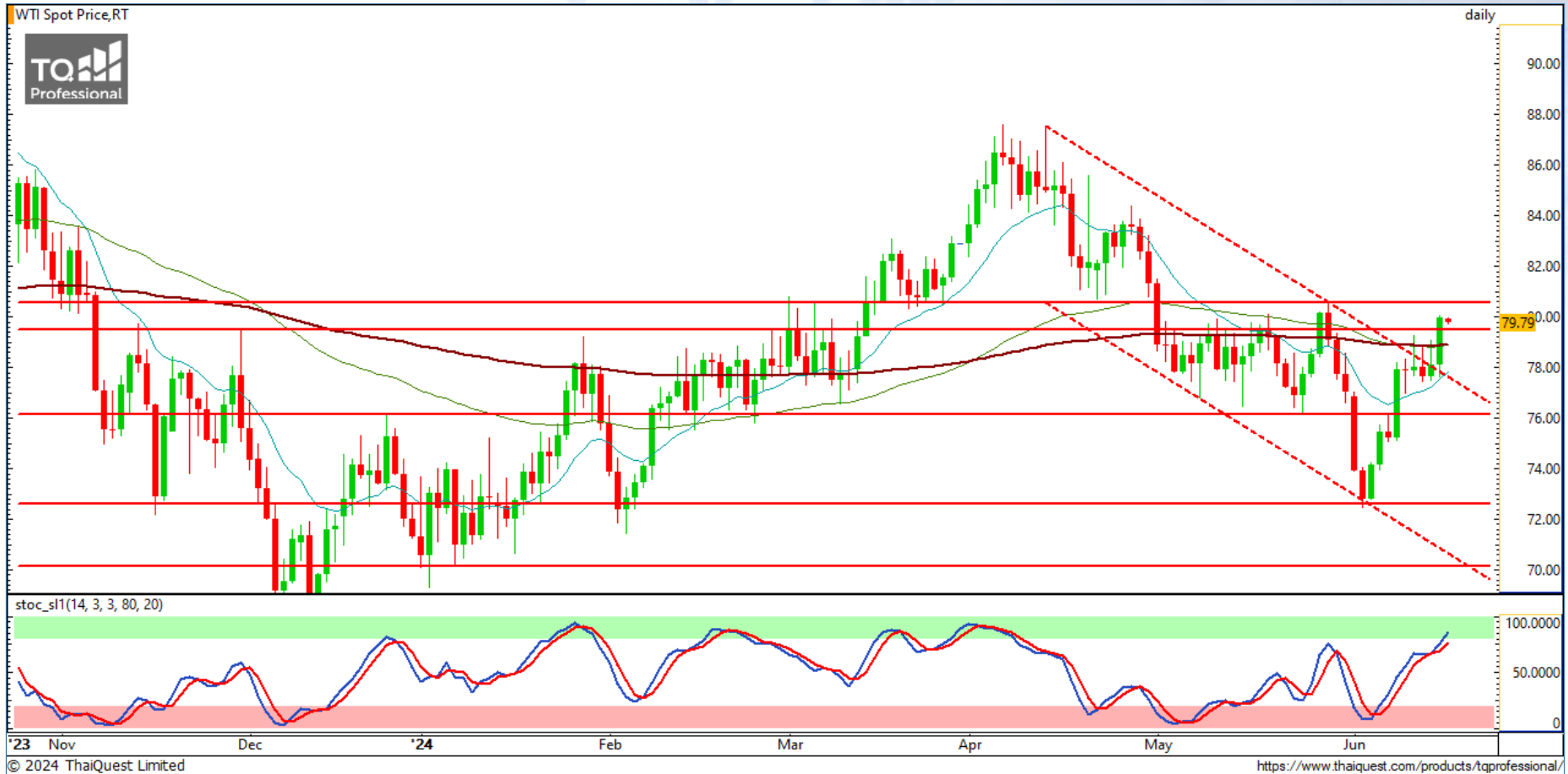


SJWD	
Support	13.10
Resistance	13.60 / 14.20
Stop loss	12.80
คำแนะนำระยะสั้น (BUY)	
กราฟดังกล่าวกลับตัวจากแนวรับฐานเดิมบริเวณ 12.80 บาท โดยมองว่ามีโอกาสจะขึ้นไปทดสอบแนวต้าน 13.60 และ 14.20 บาท อีกครั้ง	



PLANB	
Support	7.75
Resistance	8 / 8.25
Stop loss	7.65
คำแนะนำระยะสั้น (BUY)	
กราฟย่อลงมาหาแนวรับสำคัญ 7.65 บาท พร้อมทำแท่งเทียนมีโอกาสติดตัวขึ้นต่อเนื่อง โดยมีแนวต้านสำคัญ 8 และ 8.25 บาท หากผ่านได้ จะทำให้ภาพรวมดูแข็งบวกขึ้น	

CHART INSIGHT Commodity Market



Support

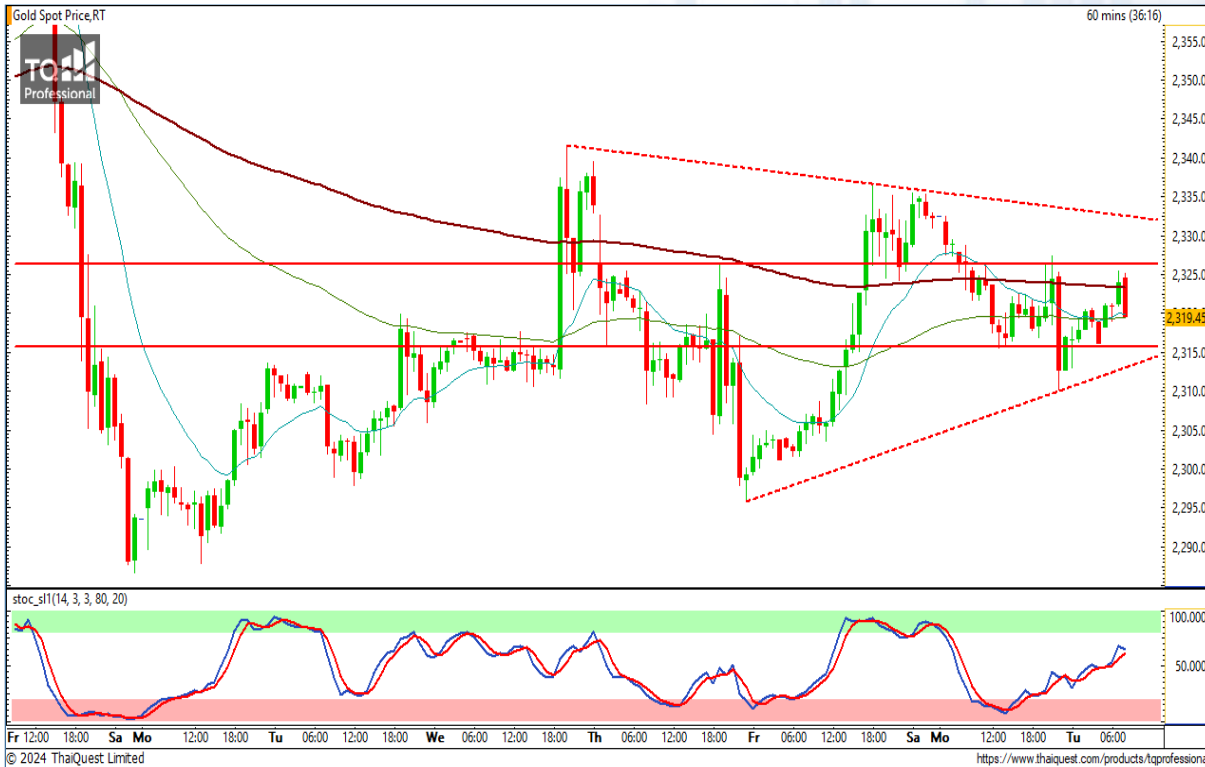
76 / 74

Resistance

79 / 81

ราคาน้ำมันดิบ WTI ยังติดแนวต้าน 79-80 ดอลลาร์ อย่างไรก็ตาม หากราคาผ่านขึ้นเหนือระดับดังกล่าวได้ จะทำให้โมเมนตัมกลับมาเป็นบวกอีกครั้ง แต่หากไม่ได้ ให้ระวังการปรับตัวลงไปที่แนวรับ 76 ดอลลาร์

CHART INSIGHT | Gold Futures



แกว่งตัวออกข้างรอเลือกทิศทาง

ภาพทางเทคนิคราคาทองคำราย 60 นาที ติดขึ้นทดสอบแนวต้าน 2326 ดอลลาร์ อีก 2 ครั้ง แต่ยังไม่ผ่าน และแกว่งตัวออกข้างในกรอบ 2315-2325 ดอลลาร์ รอเลือกทิศทางในระยะสั้นต่อไป โดยภาพรวมยังมีมุมมองทางบวกมากกว่าลบ

กลยุทธ์ Gold Futures

พอร์ต Long ต้นทุน 2317 ดอลลาร์ ปิดหากำไรที่ 2325 ดอลลาร์ แล้ว พอร์ตว่างแนะนำ Wait and See

Support	Resistance			
2304 / 2298	2308 / 2313			
Contracts	Long	Short	Net	YTD
Institution	2,597	2,370	+227	+1,208
Foreign	19,029	16,016	+3,013	-1,698
Local	14,910	18,150	-3,240	+490

วันที่ 17 มิ.ย. 2024

กองทุน SPDR ไม่เปลี่ยนแปลง

ถือครองทองคำที่ 825.31 ตัน

DISCLAIMER: รายงานฉบับนี้จัดทำโดยบริษัทหลักทรัพย์ ที่ปรึกษาการลงทุน เอฟ เอส เอส อินเตอร์เนชั่นแนล จำกัด "บริษัท" ข้อมูลที่ปรากฏในรายงานฉบับนี้ถูกจัดทำขึ้นบนพื้นฐานของแหล่งข้อมูลที่เชื่อหรือควรเชื่อว่ามีที่น่าเชื่อถือ และ/หรือมีความถูกต้อง อย่างไรก็ตามบริษัทไม่รับรองความถูกต้องครบถ้วนของข้อมูลดังกล่าว ข้อมูลและความเห็นที่ปรากฏอยู่ในรายงานฉบับนี้อาจมีการเปลี่ยนแปลง แก้ไข หรือเพิ่มเติมได้ตลอดเวลาโดยไม่ต้องแจ้งให้ทราบล่วงหน้า บริษัทไม่มีความประสงค์ที่จะชักจูงหรือชี้ชวนให้ผู้ลงทุน ลงทุนซื้อหรือขายหลักทรัพย์ตามที่ปรากฏในรายงานฉบับนี้ รวมทั้งบริษัทไม่รับประกันผลตอบแทนหรือราคาของหลักทรัพย์ตามข้อมูลที่ปรากฏแต่อย่างใด บริษัทจึงไม่รับผิดชอบต่อความเสียหายใดๆ ที่เกิดขึ้นจากการนำข้อมูลหรือความเห็นในรายงานฉบับนี้ไปใช้ไม่ว่ากรณีใดก็ตาม ผู้ลงทุนควรศึกษาข้อมูลและใช้ดุลยพินิจอย่างรอบคอบในการตัดสินใจลงทุน

บริษัทขอสงวนลิขสิทธิ์ในข้อมูลและความเห็นที่ปรากฏอยู่ในรายงานฉบับนี้ ห้ามมิให้ผู้ใดนำข้อมูลและความเห็นในรายงานฉบับนี้ไปใช้ประโยชน์ คัดลอก ตัดแปลง ทำซ้ำ นำออกแสดงหรือเผยแพร่ต่อสาธารณชนไม่ว่าทั้งหมดหรือบางส่วน โดยไม่ได้รับอนุญาตเป็นลายลักษณ์อักษรจากบริษัทล่วงหน้า การลงทุนในหลักทรัพย์มีความเสี่ยง ผู้ลงทุนควรศึกษาข้อมูลและพิจารณาอย่างรอบคอบก่อนการตัดสินใจลงทุน

คณะกรรมการ/ผู้บริหารของบริษัทหลักทรัพย์ ฟินันเซีย ไซรัส จำกัด (มหาชน) ได้ดำรงตำแหน่งคณะกรรมการ/ผู้บริหารของบริษัทจดทะเบียนดังนี้ AEONTS, AOT, BCPG, BE8, CHEWA, EA, FPT, FSX, GCN, HIPRO, KDH, MCOT, PICNI, SVI, VNG, WP, XO