

SET Index

**รีบาวด์ติดแนวต้าน
ก่อนปรับตัวลงสู่ระดับที่คาดไว้**

เมื่อวานนี้ SET ปิดที่ระดับ 1311.78 จุด
(-4.91 จุด)

ภาพกราฟรายวันรีบาวด์ชนแนวต้าน 1323
จุด แต่ไม่สามารถผ่านได้ ก่อนปรับตัวลงแรง
ถึงระดับ 1310 จุด ซึ่งเป็นตัวเลขสำคัญที่เรา
ได้คาดการณ์ไว้ก่อนหน้านี้

ระยะสั้น กราฟมีโอกาสรีบาวด์ได้ เนื่องจาก
ระดับ RSI ที่แกว่งตัวในโซน Oversold แต่
แนะนำว่าอาจต้องรอสัญญาณกลับตัวที่มาก
ขึ้นเพื่อความชัดเจนของโอกาสในการรีบาวด์
ได้แรง โดยยังมองแนวต้านสำคัญ 1330 จุด



Support : 1310 / 1307 Resistance : 1323-1326 / 1330

CHART INSIGHT SET50 Index Futures



ระวังเบรกกรอบแล้วลงแรง

13 มิ.ย. 67 นักลงทุนต่างชาติ Short สุทธิ
-4,391 สัญญา
ค่า Basis ของ S50M24 อยู่ที่ -1.86 จุด
กราฟราย 60 นาที แกว่งตัวในกรอบ Sideway Up
แต่หากดูภาพรวม ก็มีโอกาที่จะเป็นลักษณะของ
รูปแบบ Bearish Flag ได้เช่นกัน ซึ่งหากเบรกกรอบ
ล่างลงไป กราฟจะมีโอกาสปรับตัวลงแรง โดยมอง
เป้าหมายที่บริเวณ 798-800 จุด

กลยุทธ์ SET50 Index Futures

พอร์ต Long ต้นทุน 807-809 จุด ปิดทำกำไรที่
809 และ 814 จุด แล้ว พอร์ตวางแนะนำ Short ที่
809-811 จุด เพื่อทำกำไรที่ 805 และ 798-800 จุด
ตัดขาดทุนหากขึ้นเกินกว่า 814 จุด

Support

807 / 800

Resistance

810 / 813-815

| Contracts | Long | Short | Net | YTD |
|-------------|--------|--------|--------|---------|
| Institution | 25,638 | 25,566 | +72 | -3,414 |
| Foreign | 66,495 | 70,886 | -4,391 | -81,633 |
| Local | 72,229 | 67,910 | +4,319 | +85,047 |

CPF

Support 22
Resistance 22.50 / 23.20
Stop loss 21.70

คำแนะนำระยะสั้น (BUY)

กราฟ Throwback กลับมาแนวเบรก 22 บาท แต่ยืนได้
มองมีโอกาสติดตัวกลับไปแนวต้าน 22.50 และ 23.20
บาท เพื่อเป็นแนวโน้มขาขึ้นต่อไป

TU

Support 15.50
Resistance 16 / 16.60
Stop loss 15.30

คำแนะนำระยะสั้น (BUY)

กราฟติดขึ้นเบรกแนวต้าน 15.30 บาท ขึ้นมา มองมี
โอกาสขึ้นต่อเนื่องสั้นเบรกแนวต้านสำคัญ 16 บาท ที่หาก
ผ่านได้จะเป็นขาขึ้นรอบใหม่

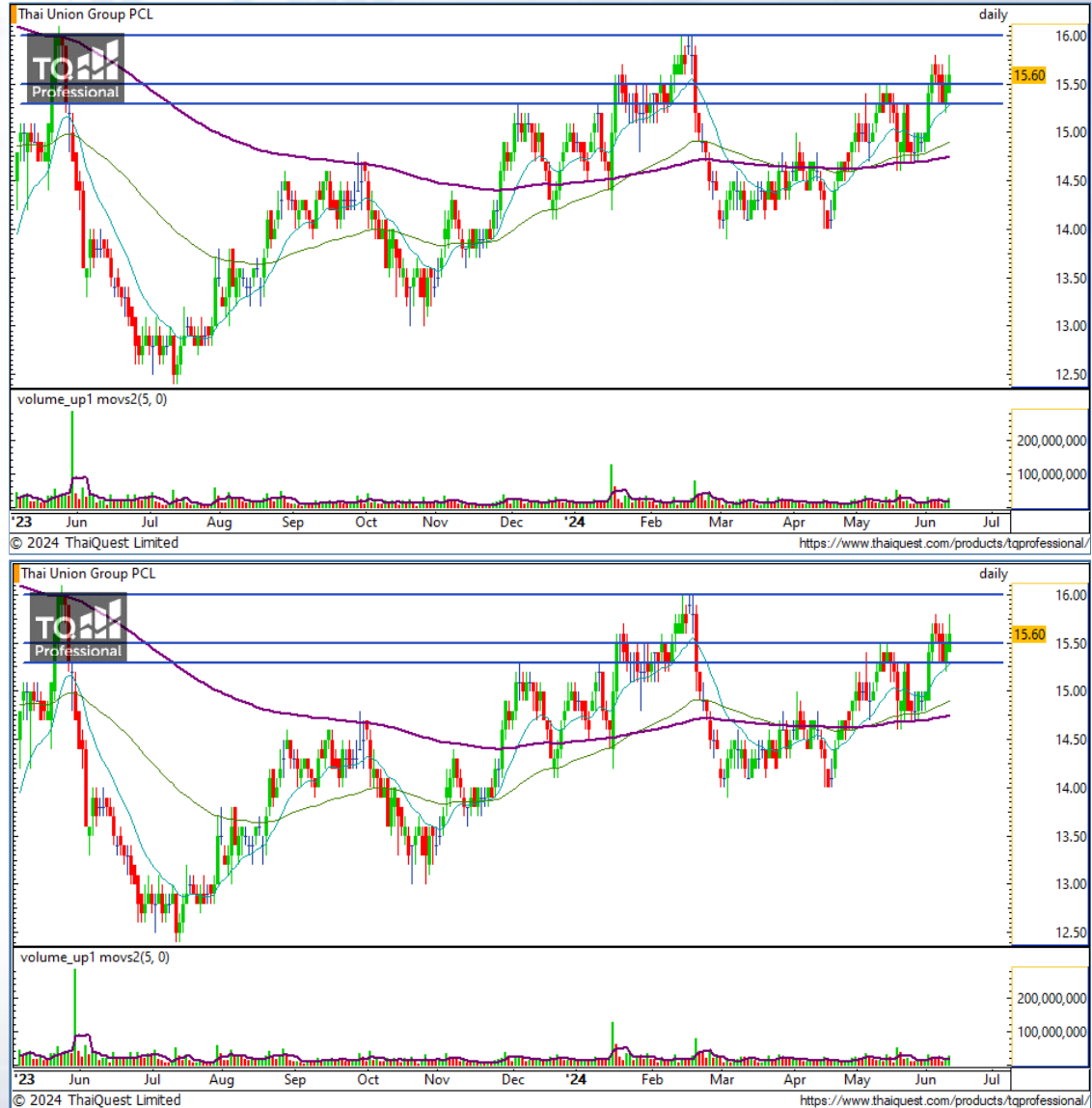


CHART INSIGHT | Swing Trading



RBF

| | |
|------------|---------------------|
| Support | 9.35 |
| Resistance | 9.60 / 9.95 / 10.40 |
| Stop loss | 9.25 |

คำแนะนำระยะสั้น (BUY)

กราฟกลับตัวขึ้นยืนแนวรับสำคัญ 9.35 บาท ระยะสั้น มอง
มีโอกาสขึ้นทดสอบแนวต้าน 9.60 บาท อีกครั้ง และหาก
ผ่านได้ จะมีลุ้นขึ้นทดสอบแนวต้านสำคัญ 10.40 บาท



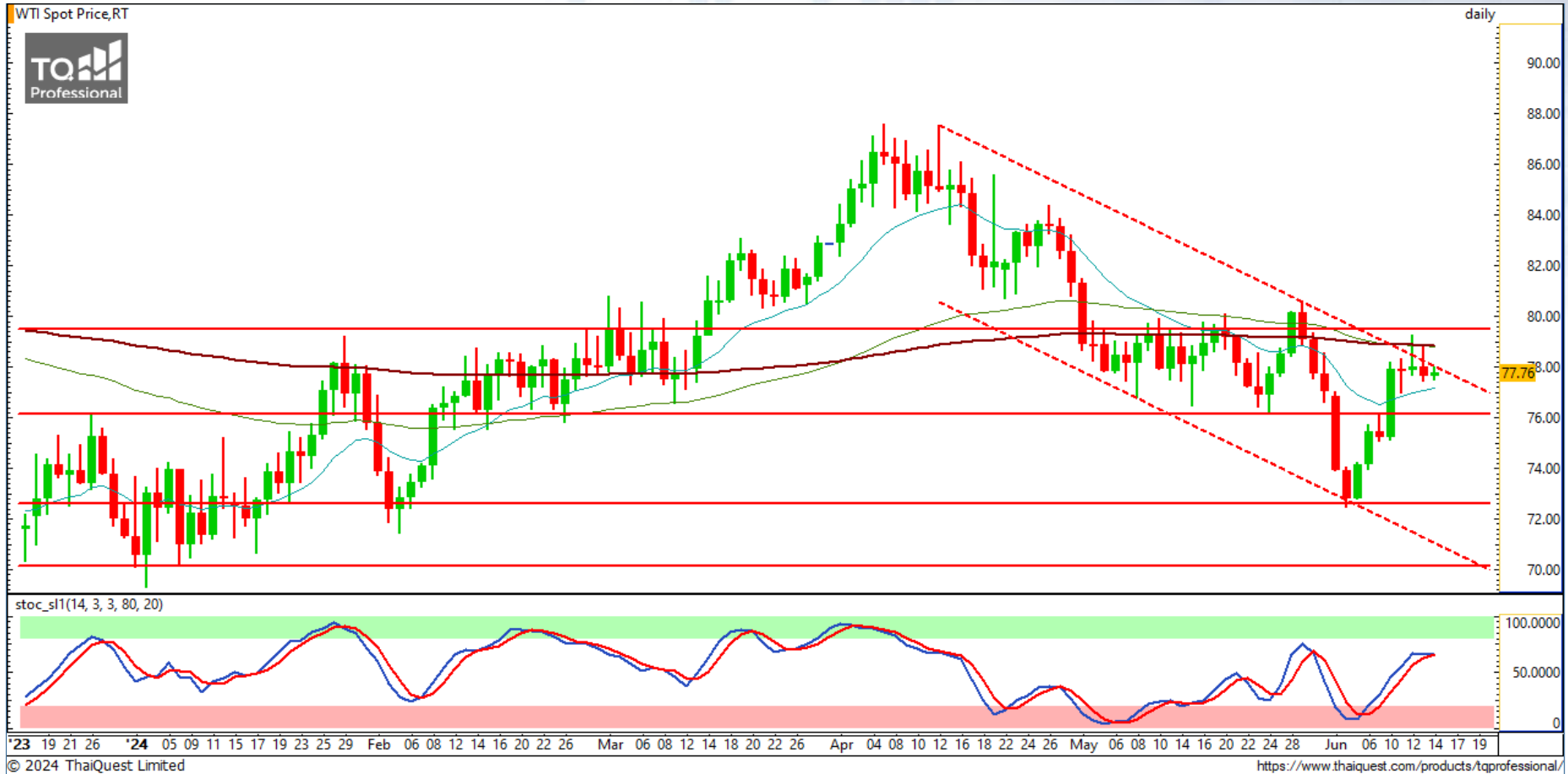
KAMART

| | |
|------------|---------------|
| Support | 13.40 |
| Resistance | 13.80 / 14.20 |
| Stop loss | 13.20 |

คำแนะนำระยะสั้น (BUY)

กราฟดีดกลับมาขึ้นแนวรับสำคัญ 13.40 บาท มองมี
โอกาสขึ้นต่อไปทดสอบแนวต้านบริเวณ 13.80 บาท ตัด
ขาดทุนหากลงต่ำกว่า 13.20 บาท

CHART INSIGHT Commodity Market



Support

76 / 74

Resistance

79 / 81

ราคาน้ำมันดิบ WTI กำลังชะลอตัว หลังขึ้นทดสอบแนวต้าน 79 ดอลลาร์แต่ยังไม่ผ่าน อย่างไรก็ตาม หากราคาผ่านขึ้นเหนือระดับ 79 ดอลลาร์ได้ จะทำให้โมเมนตัมกลับมาเป็นบวกอีกครั้ง

CHART INSIGHT | Gold Futures



ปรับตัวลงแรงถึงกรอบล่าง

ภาพทางเทคนิคราคาทองคำราย 60 นาที ปรับตัวลงแรงตามคาด โดยลงลึกถึงระดับโซนล่างของกรอบขาลง ก่อนรีบาวด์ขึ้นมา ระยะสั้น กราฟเตรียมทดสอบแนวต้าน 2308 ดอลลาร์ หากผ่านได้ ก็จะเป็นการเพิ่มโมเมนตัมทางบวกระยะสั้น แต่หากไม่ผ่าน อาจมีการย่อพักตัวที่แนวรับ 2304 ดอลลาร์ อีกครั้ง ก่อนเลือกทิศทางต่อไป

กลยุทธ์ Gold Futures

พอร์ต Short ต้นทุน 2320 ดอลลาร์ ปิดทำกำไรที่ 2298 ดอลลาร์ แล้ว พอร์ตว่างแนะนำ Wait and See

| Support | Resistance | | | | |
|-------------|-------------|--------|--------|--------|--|
| 2304 / 2298 | 2308 / 2313 | | | | |
| Contracts | Long | Short | Net | YTD | |
| Institution | 4,382 | 3,338 | +1,044 | +762 | |
| Foreign | 37,901 | 33,872 | +4,029 | -5,582 | |
| Local | 22,495 | 27,568 | -5,073 | +4,820 | |

วันที่ 13 มิ.ย. 2024

กองทุน SPDR ขายทองคำ 1.44 ตัน

ถือครองทองคำล่าสุดที่ 829.34 ตัน

DISCLAIMER: รายงานฉบับนี้จัดทำโดยบริษัทหลักทรัพย์ ที่ปรึกษาการลงทุน เอฟ เอส เอส อินเตอร์เนชั่นแนล จำกัด "บริษัท" ข้อมูลที่ปรากฏในรายงานฉบับนี้ถูกจัดทำขึ้นบนพื้นฐานของแหล่งข้อมูลที่เชื่อหรือควรเชื่อว่ามีที่น่าเชื่อถือ และ/หรือมีความถูกต้อง อย่างไรก็ตามบริษัทไม่รับรองความถูกต้องครบถ้วนของข้อมูลดังกล่าว ข้อมูลและความเห็นที่ปรากฏอยู่ในรายงานฉบับนี้อาจมีการเปลี่ยนแปลง แก้ไข หรือเพิ่มเติมได้ตลอดเวลาโดยไม่ต้องแจ้งให้ทราบล่วงหน้า บริษัทไม่มีความประสงค์ที่จะชักจูงหรือชี้ชวนให้ผู้ลงทุน ลงทุนซื้อหรือขายหลักทรัพย์ตามที่ปรากฏในรายงานฉบับนี้ รวมทั้งบริษัทไม่รับประกันผลตอบแทนหรือราคาของหลักทรัพย์ตามข้อมูลที่ปรากฏแต่อย่างใด บริษัทจึงไม่รับผิดชอบต่อความเสียหายใดๆ ที่เกิดขึ้นจากการนำข้อมูลหรือความเห็นในรายงานฉบับนี้ไปใช้ไม่ว่ากรณีใดก็ตาม ผู้ลงทุนควรศึกษาข้อมูลและใช้ดุลยพินิจอย่างรอบคอบในการตัดสินใจลงทุน

บริษัทขอสงวนลิขสิทธิ์ในข้อมูลและความเห็นที่ปรากฏอยู่ในรายงานฉบับนี้ ห้ามมิให้ผู้ใดนำข้อมูลและความเห็นในรายงานฉบับนี้ไปใช้ประโยชน์ คัดลอก ตัดแปลง ทำซ้ำ นำออกแสดงหรือเผยแพร่ต่อสาธารณชนไม่ว่าทั้งหมดหรือบางส่วน โดยไม่ได้รับอนุญาตเป็นลายลักษณ์อักษรจากบริษัทล่วงหน้า การลงทุนในหลักทรัพย์มีความเสี่ยง ผู้ลงทุนควรศึกษาข้อมูลและพิจารณาอย่างรอบคอบก่อนการตัดสินใจลงทุน

คณะกรรมการ/ผู้บริหารของบริษัทหลักทรัพย์ ฟินันเซีย ไซรัส จำกัด (มหาชน) ได้ดำรงตำแหน่งคณะกรรมการ/ผู้บริหารของบริษัทจดทะเบียนดังนี้ AEONTS, AOT, BCPG, BE8, CHEWA, EA, FPT, FSX, GCN, HIPRO, KDH, MCOT, PICNI, SVI, VNG, WP, XO