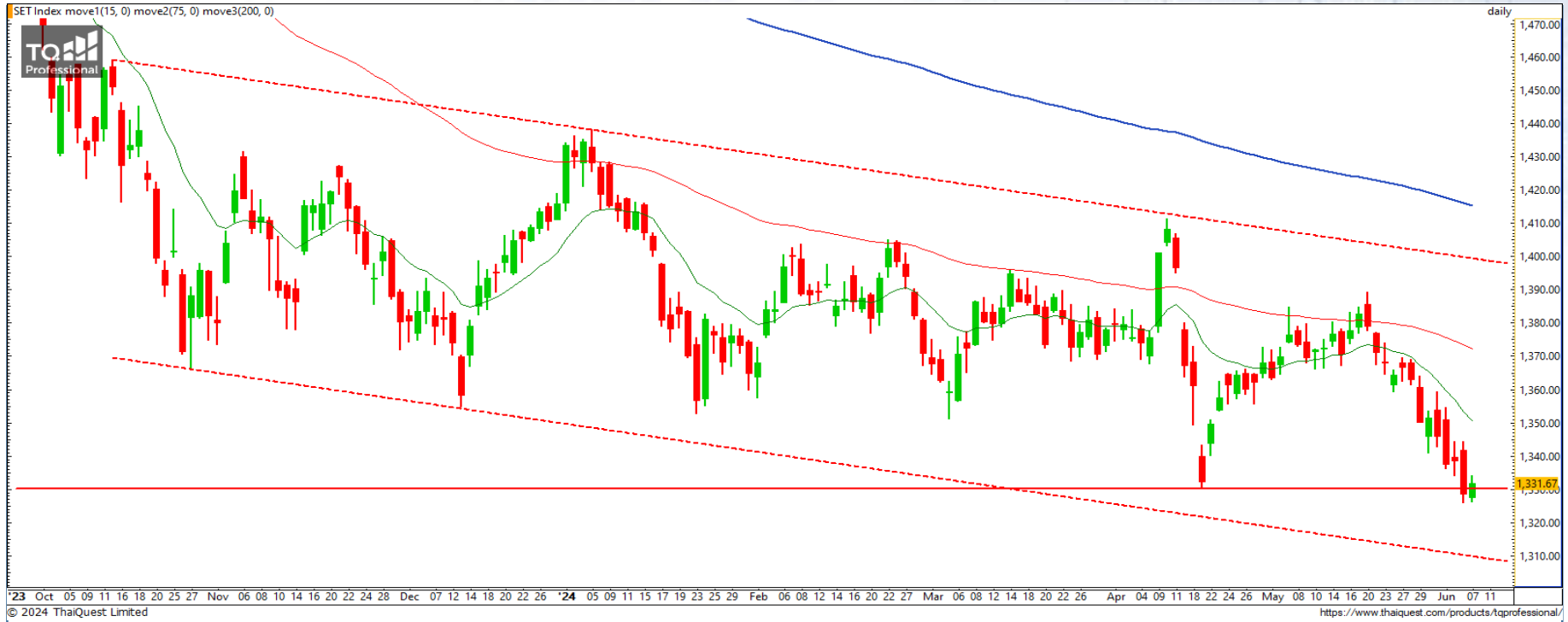


## SET INDEX : มุมมองสัปดาห์หน้า



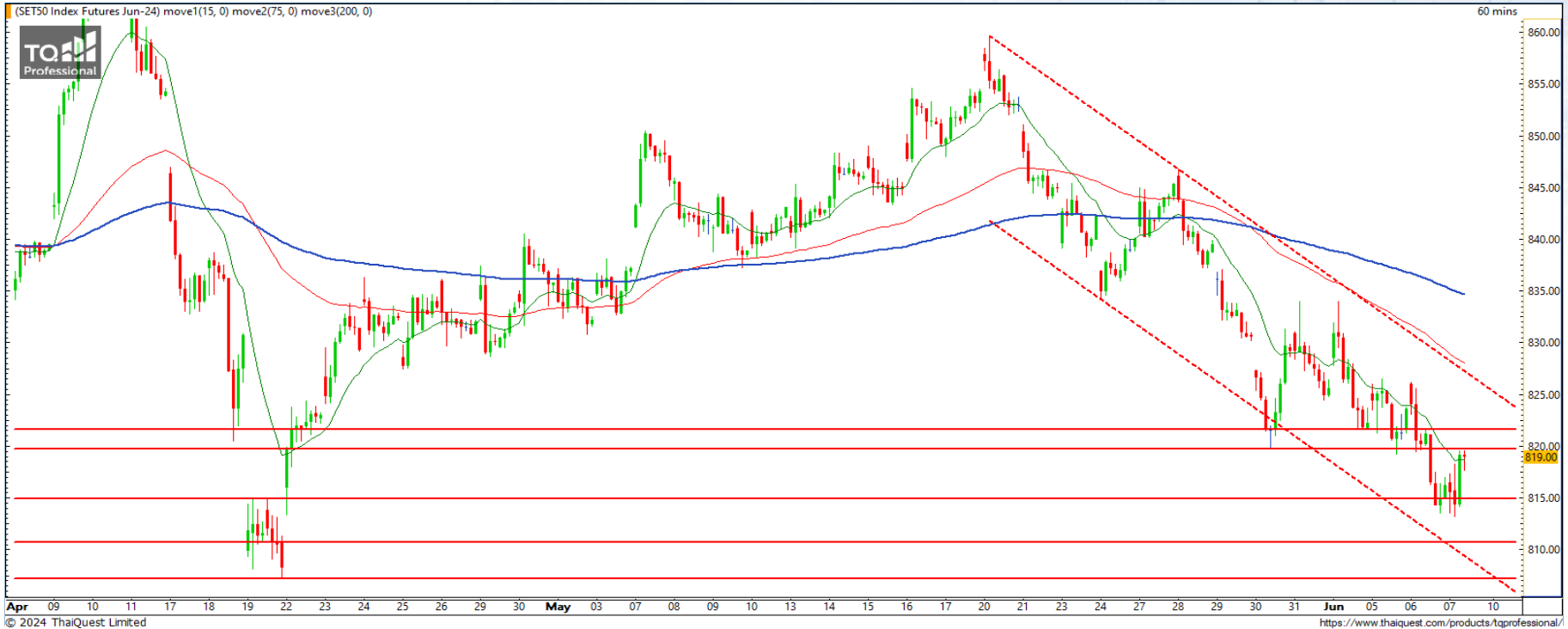
### เป็นขาลง หรือ รีบาวด์กลับตามสถิติ?

Support : 1330 / 1310

Resistance : 1342 / 1349

สัปดาห์นี้ SET มีปรับตัวลงต่อเนื่องจนหลุดแนวรับสำคัญ 1330 จุด ซึ่งถือเป็นการทำ New Low ในรอบกว่า 3 ปี  
ระยะสั้น SET กำลังอยู่ในจุดเลือกทิศทาง ระหว่าง เป็นขาลงต่อเนื่อง หรือ รีบาวด์กลับขึ้นแรง ตามสถิติที่เคยเกิดมา  
หลาย ๆ ครั้งตั้งแต่ปลายปีที่แล้ว อย่างไรก็ตาม หากปรับตัวลงต่อ แนวรับสำคัญถัดไปจะอยู่บริเวณ 1310 จุด

## S50M24

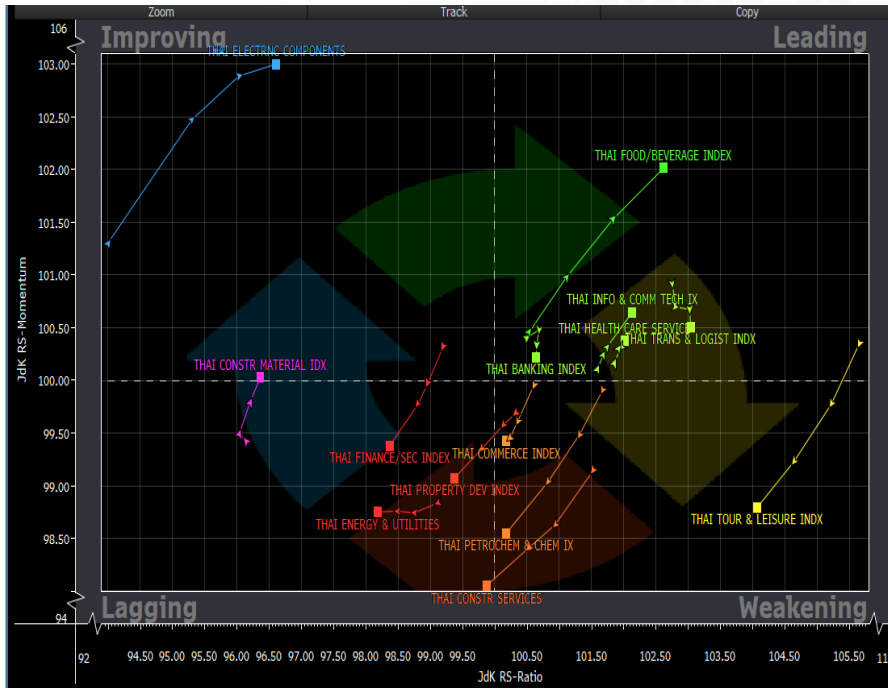


Support : 814 / 810

Resistance : 819 / 822

**S50M24** : ภาพทางเทคนิคราย 60 นาที ริบาวด์ขึ้นทดสอบแนวเบรก 819 จุด ตามคาด ระยะสั้น หากไม่ขึ้นไป เบรกโซน 819-822 จุด ยังมองเป็นเพียงการขึ้นเพื่อลงต่อ โดยมีเป้าหมายสำคัญคือจุดต่ำสุดเดิมบริเวณ 807 จุด  
พอร์ต Short ต้นทุน 819 จุด รอทำกำไรที่ 814, 810, และ 807 จุด ตัดขาดทุนหากขึ้นเกินกว่า 822 จุด

## Sector Analysis



- กลุ่มที่นำตลาดต่อเนื่อง ได้แก่ FOOD, ICT, และ HEALTH
- กลุ่มที่พักตัวโซน Weakening ได้แก่ TOURISM, PETRO, และ COMM
- กลุ่มที่อยู่ในโซน Improving และทิศทางดีขึ้น ได้แก่ ETRON และ CONMAT
- กลุ่มที่อ่อนแอกว่าตลาดต่อเนื่อง ได้แก่ PROP, FIN, ENER, และ CONS

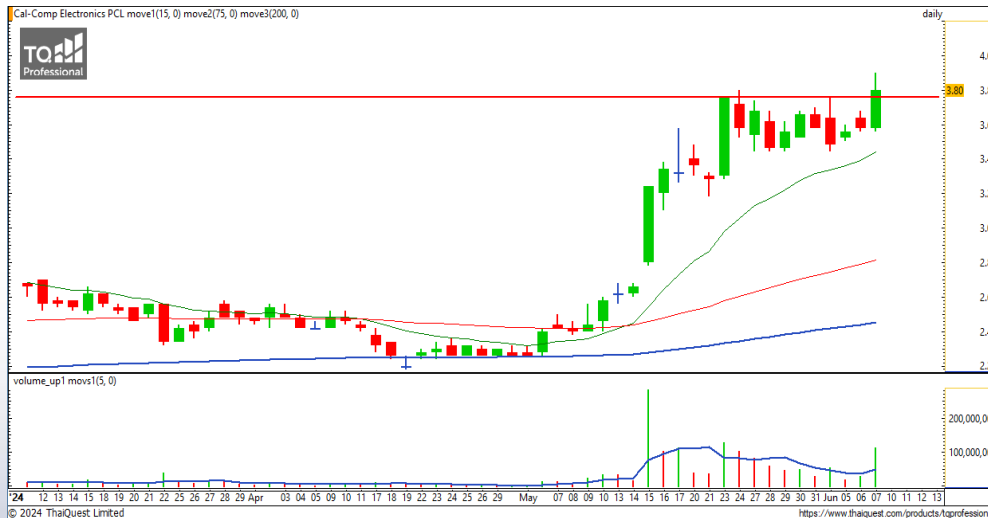
**กลุ่ม Electronic Components** กราฟเบรคแนวต้าน  
Downtrend line ในภาพใหญ่ สะท้อนถึงโอกาสจับทิศทางลบ และลุ้น  
ฟื้นตัวต่อเนื่องเป็นขาขึ้นรอบใหม่หากผ่านแนวต้านบริเวณ 9630-  
9830 จุด

## Trading

### KCE

Support                    41.25 / 40.25  
Resistance                42.50 / 43.75 / 45

กราฟเบรกแนวต้าน 41.25 บาท ขึ้นมา มองมีโอกาสขึ้นต่อเพื่อเบรกแนวต้าน 42.50 บาท เพื่อเป็นขาขึ้นต่อเนื่องอีกครั้ง โดยมองเป้าหมายคือการปิด Gap ที่ 45 บาท



### CCET

Support                    3.76 / 3.68  
Resistance                3.92 / 4 / 4.24

กราฟเบรกแนวต้าน 3.76 บาท ขึ้นมา ซึ่งถือเป็นการทำ New High ในรอบกว่า 10 ปี มองกราฟมีโอกาสขึ้นต่อเนื่อง โดยมีเป้าหมายการขึ้นหลักบริเวณ 4.24 บาท

DISCLAIMER: รายงานฉบับนี้จัดทำโดยบริษัทหลักทรัพย์ ที่ปรึกษาการลงทุน เอฟ เอส เอส อินเตอร์เนชั่นแนล จำกัด "บริษัท" ข้อมูลที่ปรากฏในรายงานฉบับนี้ถูกจัดทำขึ้นบนพื้นฐานของแหล่งข้อมูลที่เชื่อหรือควรเชื่อว่ามีที่น่าเชื่อถือ และ/หรือมีความถูกต้อง อย่างไรก็ตามบริษัทไม่รับรองความถูกต้องครบถ้วนของข้อมูลดังกล่าว ข้อมูลและความเห็นที่ปรากฏอยู่ในรายงานฉบับนี้อาจมีการเปลี่ยนแปลง แก้ไข หรือเพิ่มเติมได้ตลอดเวลาโดยไม่ต้องแจ้งให้ทราบล่วงหน้า บริษัทไม่มีความประสงค์ที่จะชักจูงหรือชี้ชวนให้ผู้ลงทุน ลงทุนซื้อหรือขายหลักทรัพย์ตามที่ปรากฏในรายงานฉบับนี้ รวมทั้งบริษัทไม่รับประกันผลตอบแทนหรือราคาของหลักทรัพย์ตามข้อมูลที่ปรากฏแต่อย่างใด บริษัทจึงไม่รับผิดชอบต่อความเสียหายใดๆ ที่เกิดขึ้นจากการนำข้อมูลหรือความเห็นในรายงานฉบับนี้ไปใช้ไม่ว่ากรณีใดก็ตาม ผู้ลงทุนควรศึกษาข้อมูลและใช้ดุลยพินิจอย่างรอบคอบในการตัดสินใจลงทุน

บริษัทขอสงวนลิขสิทธิ์ในข้อมูลและความเห็นที่ปรากฏอยู่ในรายงานฉบับนี้ ห้ามมิให้ผู้ใดนำข้อมูลและความเห็นในรายงานฉบับนี้ไปใช้ประโยชน์ คัดลอก ตัดแปลง ทำซ้ำ นำออกแสดงหรือเผยแพร่ต่อสาธารณชนไม่ว่าทั้งหมดหรือบางส่วน โดยไม่ได้รับอนุญาตเป็นลายลักษณ์อักษรจากบริษัทล่วงหน้า การลงทุนในหลักทรัพย์มีความเสี่ยง ผู้ลงทุนควรศึกษาข้อมูลและพิจารณาอย่างรอบคอบก่อนการตัดสินใจลงทุน

คณะกรรมการ/ผู้บริหารของบริษัทหลักทรัพย์ ฟินันเซีย ไซรัส จำกัด (มหาชน) ได้ดำรงตำแหน่งคณะกรรมการ/ผู้บริหารของบริษัทจดทะเบียนดังนี้ AEONTS, AOT, BCPG, BE8, CHEWA, EA, FPT, FSX, GCN, HIPRO, KDH, MCOT, PICNI, SVI, VNG, WP, XO